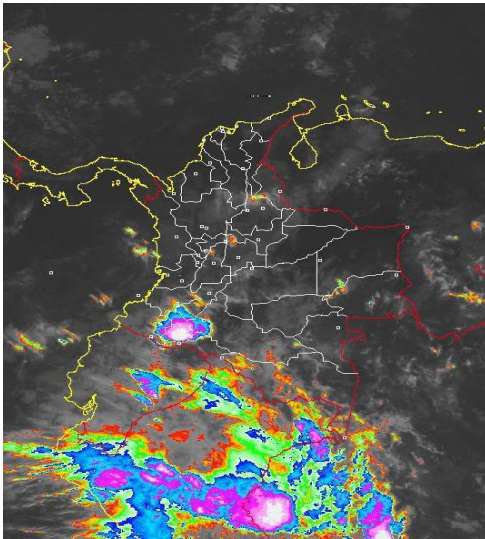


CONDICIONES HIDROMETEOROLÓGICAS ACTUALES

De acuerdo con las condiciones meteorológicas se prevé que las lluvias continúen en sectores de las regiones Andina, Pacífica y Amazonia. Las lluvias más significativas se registraron en Antioquia, Santanderes, Eje Cafetero, Nariño, Cauca y Valle. La región Caribe y gran parte de la Orinoquia registrará predominio de tiempo seco. A pesar del incremento de las lluvias en varios sectores del país, se mantienen las condiciones propicias para incendios forestales, especialmente en las regiones Caribe, Orinoquia y sectores del Piedemonte Caqueteño. En la cuenca baja del río Magdalena se mantienen los niveles con tendencia al descenso moderado, aunque persisten las inundaciones y anegamientos. En algunos sectores de Nariño persiste la amenaza por deslizamientos de tierra. El oleaje y el viento en el Caribe colombiano continúan registrando valores por encima de lo normal.

IMAGEN SATELITAL

Imagen GOES 13 * 12 de febrero de 2011 * Hora 8:33 a.m. HLC



PRONÓSTICO CONDICIONES METEOROLÓGICAS ESPECIALES

ÁREA DEL VOLCÁN CERRO MACHÍN			
Cielo seminublado y lluvias ligeras.			
INGEOMINAS lo reporta en NIVEL AMARILLO (III): CAMBIOS EN EL COMPORTAMIENTO DE LA ACTIVIDAD VOLCÁNICA.			
ELEVACIÓN (pies)	DIRECCIÓN	VELOCIDAD	
		NUDOS	KPH
10,000	NORTE	2	4
18,000	OESTE	2	4
24,000	ESTE	2	4
30,000	SUR	2	4
ÁREA DEL VOLCÁN NEVADO DEL HUILA			
Cielo parcialmente nublado y lluvias entre ligeras y moderadas.			
INGEOMINAS lo reporta en NIVEL AMARILLO (III): CAMBIOS EN EL COMPORTAMIENTO DE LA ACTIVIDAD VOLCÁNICA.			
ELEVACIÓN (pies)	DIRECCIÓN	VELOCIDAD	
		NUDOS	KPH
10,000	NORESTE	5	9
18,000	VARIABLE	2	4
24,000	ESTE	12	22
30,000	NORESTE	5	9
ÁREA DEL VOLCÁN GALERAS			
Cielo seminublado y lluvias moderadas.			
INGEOMINAS lo reporta en NIVEL AMARILLO (III): CAMBIOS EN EL COMPORTAMIENTO DE LA ACTIVIDAD VOLCÁNICA.			
ELEVACIÓN (pies)	DIRECCIÓN	VELOCIDAD	
		NUDOS	KPH
10,000	VARIABLE	2	4
18,000	VARIABLE	2	4
24,000	ESTE	20	37
30,000	NORESTE	12-20	22 - 37

LO MÁS DESTACADO

- Las mayores precipitaciones se registraron en los departamentos de Cauca, Nariño, Huila y Tolima. El mayor registró se obtuvo en Barbacoas (Nariño) con 78.0 mm.
- Se mantiene la **ALERTA** por condiciones secas, propicias para la ocurrencia de incendios de la cobertura vegetal en sectores de Arauca, Casanare, Meta, Caquetá, Vichada, Magdalena, Cesar, Huila y Norte de Santander.
- El nivel del río Magdalena en su cuenca baja (incluido el Canal del Dique) se mantiene en descenso sostenido, se sugiere un nivel de alarma en **BOLETÍN** por zonas anegadas en Magangué, Bolívar; en Plato, Magdalena y en los municipios de Santa Lucía, Manatí, Campo de La Cruz, Repelón, Candelaria y Suán, en el departamento de Atlántico.
- De acuerdo con información de XM, continua el descenso sostenido en el volumen útil diario de reservas de los embalses del país, cuyo valor actual es de 62.77%.

TEMPERATURAS MÁXIMAS

A continuación se relacionan los municipios donde se presentaron temperaturas superiores a **35°C**:

DEPARTAMENTO	MUNICIPIO
ATLANTICO	Manatí (35.6°C)
ARAUCA	Arauca (35.4°C)
CASANARE	Aguazul, Orocué
BOLIVAR	Zambrano (35.0°C)
CESAR	Valledupar (35.2°C), Codazzi (36.2°C)
GUAVIARE	San José del Guaviare (35.4°C)
VICHADA	Puerto Carreño (37.2°C), Cumaribo (35.0°C)

PRECIPITACIONES

A continuación se relacionan los municipios donde en las últimas 24 horas se registraron precipitaciones superiores a **20 mm** (se destacan aquellos con lluvias mayores a **30 mm**, entre paréntesis):

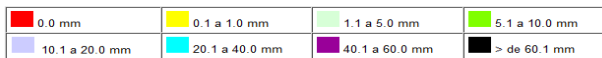
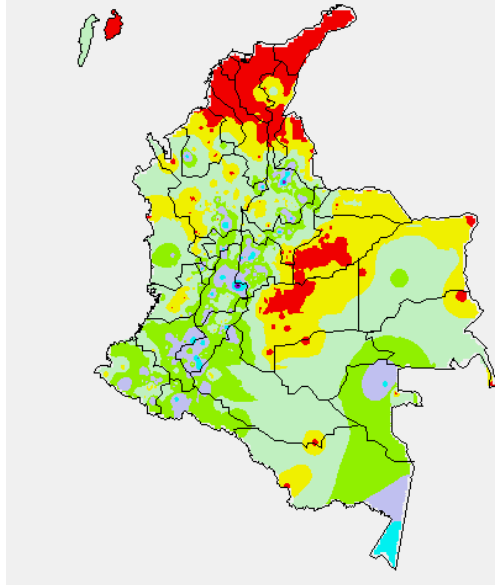
DEPARTAMENTO	MUNICIPIOS
AMAZONAS	Leticia
ANTIOQUIA	Yondó, Alejandría, Concepción, Cocorná (38 mm), Abejorral
BOYACA	Arcabuco (37)
CALDAS	Manzanares
CAUCA	Cajibío

CONTINUACIÓN PRECIPITACIONES

DEPARTAMENTO	MUNICIPIOS
CUNDINAMARCA	Soacha, Pandi (32,8), Chagüaní, Supatá (49,9), El Colegio y la Vega
CORDOBA	Tierralta
HUILA	Tesalia, Acevedo (35 mm), Elías (45), San Agustín, Oporapa(31), Neiva (45,2), Paicol e Inzá (30)
NARIÑO	Barbacoas, Puerres y Pasto
NORTE DE SANTANDER	
RISARALDA	Pereira
SANTANDER	El Playón, Confinés(31,6), Sabana de Torres, Málaga, Encino, Lebrija (78 mm)
TOLIMA	Ibagué (31,1), San Antonio, Carmen de Apicalá (69 mm), Ataco,
VALLE DEL CAUCA	Alcalá
PUTUMAYO	Villagarzón,
VAUPES	Vaupés

MAPA DE PRECIPITACIÓN DIARIA

Desde las 7:00 a.m. del viernes 11 de 2011 hasta las 7:00 a.m. del sábado 12 de febrero de 2011.



PRONÓSTICO METEOROLÓGICO (11 y 12 de febrero de 2011)

REGIÓN	PRONÓSTICO
AMAZONIA	En la mañana, cielo seminublado y lluvias entre ligeras y moderadas en Amazonas, Caquetá y Putumayo. Probabilidad de tormentas eléctricas en sectores de Caquetá y Putumayo. En horas de la tarde y noche, las lluvias continuarán en estos departamentos y se registrarán algunas sobre Vaupés y Guaviare.
ANDINA	Se prevé, lluvias en horas de la mañana, en sectores de Antioquia, Santander, Tolima, Norte de Santander, Cundinamarca, Huila, Nariño y Cauca. En la tarde y noche, se espera lluvias en gran parte de la región, las más intensas concentradas en Antioquia, Eje Cafetero, Santanderes, Cundinamarca y Boyacá..
ARCHIPIÉLAGO DE SAN ANDRÉS, PROVIDENCIA Y SANTA CATALINA	Cielo parcialmente nublado y lluvias y lloviznas, en horas de la mañana, principalmente.
CARIBE	Cielo entre ligera y parcialmente nublado y predominio de tiempo seco, en la mañana. En la tarde, lluvias en Bolívar, Cesar y algunas ocasionales en La Guajira..
INSULAR PACÍFICA	Cielo parcialmente nublado y lluvias ligeras y ocasionales, en la isla Gorgona
MAR CARIBE	Cielo semicubierto y predominio de tiempo seco.
OCEANO PACÍFICO	Cielo seminublado y probabilidad de lluvias frente al litoral chocono, en horas de la tarde. Predominio de tiempo seco, en el resto del área..
ORINOQUIA	Cielo semicubierto y lluvias ligeras en sectores de Meta, Arauca y Vichada, en la mañana, en horas de la tarde, se prevé un aumento en su intensidad.
PACIFICA	En la mañana, cielo parcialmente nublado y probabilidad de precipitaciones hacia el litoral nariñense; predominio de tiempo seco en el resto de la región. En la tarde, lluvias en Chocó.
SABANA DE BOGOTÁ	Cielo seminublado y predominio de tiempo seco, en la mañana. En la tarde, lluvias entre ligeras y moderadas.

INFORMACIÓN DE RADIACIÓN ULTRAVIOLETA

ALTOS VALORES DE RADIACIÓN ULTRAVIOLETA ENTRE LOS MESES DE ENERO Y MARZO DEL 2011

En consecuencia a la disminución de la nubosidad y los bajos valores de ozono en el país en esta época, se recomienda, evitar la exposición directa al sol entre las 9 de la mañana y las 4 de la tarde, usar ropa protectora cuando se está exponiendo al sol (camisa de manga larga, sombreros de ala ancha, lentes protectores, etc.), usar bloqueadores solares para la piel con un factor de protección 30 o mayor y deben cuidarse más los rubios o pelirrojos y los niños. Lo anterior es porque los rayos ultravioleta pueden producir eritemas (quemaduras de la piel por exposición al Sol), acelera el envejecimiento de la piel y puede producir cáncer de piel, daños oculares y afecta el sistema inmunológico. Estas consecuencias se pueden presentar en todo el territorio nacional, pero son más evidentes en las zonas montañosas, en particular al sur de Antioquia, Santanderes, Tolima, Eje Cafetero, Boyacá, Cundinamarca, Huila, Cauca y Nariño.

BOLETINES * AVISOS * ALERTAS

- Para mayor información sobre el Pronóstico del Estado del Tiempo, Informes Técnicos Diarios y Comunicados Especiales, e informes de otras áreas temáticas, tales como Hidrología, Deslizamientos de Tierra e Incendios, se sugiere consultar las siguientes direcciones electrónicas:
<http://bart.ideam.gov.co/wfideam/>
<http://institucional.ideam.gov.co/isp/>
<http://www.pronosticosvalertas.gov.co/isp/loader.jsf?Servicio=Publicaciones&Tipo=publicaciones&Funcion=oadContenidoPublicacion&id=909>
<http://www.pronosticosvalertas.gov.co/isp/loader.jsf?Servicio=Publicaciones&Tipo=publicaciones&Funcion=oadContenidoPublicacion&id=995>

REGIÓN CARIBE

ALERTA CONDICIONES SECAS DE LA COBERTURA VEGETAL

Las condiciones de tiempo seco predominan a lo largo de la región, generando condiciones propicias para la ocurrencia de incendios de la cobertura vegetal.

Probabilidad **alta** de ocurrencia de incendios en zonas de bosques, cultivos y pastos, localizados en los siguientes municipios:

- Cesar: La Gloria, La Paz, y Manaure Balcón del Cesar,
- Magdalena: Sitionuevo

Especial atención ameritan la Sierra Nevada de Santa Marta, y el Parque Nacional Natural de Macuira.

BOLETÍN: NIVELES ALTOS EN LA CUENCA BAJA DEL RÍO MAGDALENA

Continua la tendencia de descenso moderado en los niveles del río Magdalena en la parte baja de la cuenca, desde mediados del mes de Diciembre; sin embargo, aún se presentan sectores anegados, especialmente áreas de los municipios de Magangué y Calamar en Bolívar. Igual condición de alarma se mantiene para extensos sectores aledaños al Canal del Dique se mantienen anegados, correspondientes a las poblaciones de Santa Lucía, Campo de la Cruz, Repelón, Suán y Manatí en el departamento de Atlántico.

AVISO: CONDICIONES SECAS DE LA COBERTURA VEGETAL

Las condiciones de tiempo seco predominan a lo largo de la región, generando condiciones propicias para la ocurrencia de incendios de la cobertura vegetal.

Probabilidad **moderada** de ocurrencia de incendios en zonas de bosques, cultivos y pastos, localizados en los siguientes municipios:

- Magdalena: Santa Marta

Especial atención amerita los Parque Nacional Natural Isla de Salamanca y Sierra Nevada de Santa Marta, por susceptibilidad de la vegetación a las condiciones secas.

REGIÓN ANDINA

ALERTA CONDICIONES SECAS DE LA COBERTURA VEGETAL

Las condiciones de tiempo seco predominan a lo largo de la región, generando condiciones propicias para la ocurrencia de incendios de la Cobertura vegetal.

Probabilidad **alta** de ocurrencia de incendios de la cobertura vegetal en zonas de bosques, cultivos y pastos, localizados en los siguientes municipios:

- Norte de Santander: Ábrego

AVISO: CONDICIONES SECAS DE LA COBERTURA VEGETAL

Probabilidad de **moderada a alta** de ocurrencia de incendios en zonas de bosques, cultivos y pastos, localizados en los siguientes municipios:

- **Boyacá:** Nobsa.
- **Huila:** Agrado
- **Norte de Santander:** Chinácota

Especial atención ameritan los Parques Nacionales Naturales de Las Hermosas, Chingaza y Pisba y en los páramos de Guerrero, Guacheneque y Rabanal por susceptibilidad de la vegetación a las condiciones secas.

AVISO: PROBABILIDAD DE DESLIZAMIENTOS DE TIERRA

Se presenta una amenaza moderada a alta por deslizamientos de tierra en los siguientes municipios:

- **Cauca:** La Vega, Rosas; se recomienda a los pobladores de los municipios del macizo colombiano estar atentos ante la posibilidad de ocurrencia de deslizamientos de tierra.

BOLETÍN: TEMPERATURAS MINIMAS

El IDEAM recomienda a agricultores, ganaderos y floricultores, estar atentos a la evolución del tiempo durante los próximos días ante la amenaza de descensos de la temperatura mínima en horas de la madrugada, es necesario mantener las medidas preventivas y consultar los informes que emita el Instituto.

BOLETÍN: CRECIENTES SÚBITAS

Debido a la reactivación de las lluvias en la parte media de la cuenca del río Magdalena, se sugiere estar atento ante la probabilidad de crecientes súbitas especialmente en los ríos Saldaña, Nare y Miel.

Así mismo, sobre la cuenca del río Cauca se sugiere prestar atención a los ríos de alta montaña de la parte alta de la cuenca, especialmente los ríos Palo y Otún.

REGION ORINOQUIA

ALERTA: CONDICIONES SECAS DE LA COBERTURA VEGETAL

Las condiciones de tiempo seco predominan a lo largo de la región, generando condiciones propicias para la ocurrencia de incendios de la Cobertura vegetal. Probabilidad alta de ocurrencia de incendios de la cobertura vegetal en los siguientes municipios:

- **Arauca:** Arauquita y Tame
- **Casanare:** Hato Corozal, Paz de Ariporo, San Luis de Palenque, Trinidad, Tauramena y Maní.

AVISO: CONDICIONES SECAS DE LA COBERTURA VEGETAL

Probabilidad de moderada a alta de ocurrencia de incendios de la cobertura vegetal en sectores de los siguientes municipios:

- **Arauca:** Arauca, Puerto Rondón y Cravo Norte
- **Meta:** La Macarena, Uribe, Mapiripán, Puerto Gaitán y San Martín
- **Vichada:** La Primavera, Cumaribo, Puerto Carreño y Santa Rosalía

Especial atención ameritan los Parques Nacionales Naturales del Tuparro, Serranía de La Macarena y El Cocuy, por susceptibilidad de la vegetación a las condiciones secas.

REGIÓN AMAZÓNICA

AVISO: CONDICIONES SECAS DE LA COBERTURA VEGETAL

Probabilidad de moderada a alta de ocurrencia de incendios de la cobertura vegetal en sectores de los siguientes municipios:

- **Caquetá:** San Vicente del Caguán, Cartagena de Chaira, Solano y Puerto Rico
- **Guaviare:** Calamar, Miraflores, El retorno y San José de Guaviare

REGIÓN PACÍFICA

BOLETÍN: PROBABILIDAD DE DESLIZAMIENTOS DE TIERRA

Amenaza baja por deslizamientos de tierra en los siguientes municipios:

- **Nariño:** Barbaacoas y Ricaurte

Se recomienda atención especial en la vía Pasto - Tumaco.

BOLETÍN: CRECIENTES SÚBITAS

Dado el pronóstico de lluvias en la parte sur del país, se sugiere estar atento ante la probabilidad de ocurrencia de crecientes súbitas especialmente en los ríos de alta pendiente que descienden de la cordillera occidental, se recomienda prestar especial atención en las zonas altas de las cuencas de los ríos San Juan, Patía y Micay.

MAR CARIBE

ALERTA: OLEAJE Y VIENTO

En alta mar se mantendrá el oleaje entre 2.0 - 4.0 metros y el viento con intensidades entre 20 - 30 nudos y cerca a las costas oleaje entre 1.0 -3.0 con vientos entre 15 y 25 nudos condición que podría ser peligrosa para la navegación menor o de bajo calado, se sugiere a usuarios consultar con las Capitanías de puerto antes de zarpar.

BOLETÍN: PLEAMARES

Desde hoy y hasta el 18 de febrero se espera una de las mareas astronómicas más significativas del mes, por lo que se sugiere a pescadores y usuarios de pequeñas embarcaciones estar atentos a la evolución de este fenómeno.

OCEANO PACÍFICO

CONDICIONES NORMALES

Ricardo LOZANO PICÓN, Director General.
María Teresa MARTÍNEZ GÓMEZ, Jefe Oficina de Pronósticos y Alertas.
Daniel USECHE SAMUDIO, Coordinador de Alertas Ambientales.

Profesionales en turno:
Ruth Leonor CORREA, Gloria ARANGO C, Jorge GONZALEZ, Mauricio TORRES y
Hernando CARDOZO.

Internet: <http://www.ideam.gov.co>
Correo electrónico alertasideam@gmail.com alertasideam@ideam.gov.co
Carrera 10 N° 20 - 30 ** Piso 9, Bogotá, D. C.
Teléfono: 3421586

ALERTA PARA TOMAR ACCIÓN Advierte a los sistemas de prevención y atención de desastres sobre la amenaza que puede ocasionar un fenómeno con efectos adversos sobre la población, el cual requiere la atención inmediata por parte de la población y de los cuerpos de atención y socorro. Se emite una alerta sólo cuando la identificación de un evento extraordinario indique la probabilidad de amenaza inminente y cuando la gravedad del fenómeno implique la movilización de personas y equipos, interrumpiendo el normal desarrollo de sus actividades cotidianas.

AVISO PARA PREPARARSE Indica la presencia de un fenómeno. No implica amenaza inmediata y como tanto es catalogado como un mensaje para informarse y prepararse. El aviso implica vigilancia continua ya que las condiciones son propicias para el desarrollo de un fenómeno, sin que se requiera permanecer alerta.

BOLETÍN PARA INFORMARSE Es un mensaje oficial por el cual se difunde información. Por lo regular se refiere a eventos observados, reportados o registrados y puede contener algunos elementos de pronóstico a manera de orientación. Por sus características pretéritas y futuras difiere del aviso y de la alerta, y por lo general no está encaminado a alertar sino a informar.

CONDICIONES NORMALES La información que se suministra se encuentra dentro de los rangos normales.

°C: grados Celsius
m: metros
mm: milímetros
KPH: kilómetros por hora
GOES: Geostationary Operational Environmental Satellites (Satélite Geostacionario Operacional Ambiental).
GOES-13 es el designado GOES-Este, localizado en 75° W sobre el ecuador geográfico.
PNN: Parque Nacional Natural
SFF: Santuario de Fauna y Flora
XM: XM Compañía de Expertos en Mercados S.A ESP; es una filial del grupo empresarial ISA.