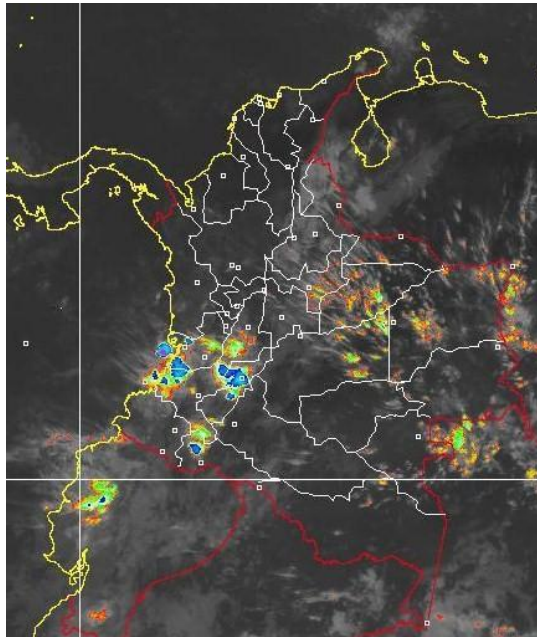


CONDICIONES HIDROMETEOROLÓGICAS ACTUALES

Las zonas de montaña han presentado incremento en la nubosidad durante los últimos días lo que a favoreciendo precipitaciones de variada intensidad especialmente en las zonas Andina, y Pacífica; sobre el oriente de la Orinoquia y Amazonia colombiana se han presentado núcleos lluviosos importantes por la entrada de humedad desde la Amazonia Brasileña y se prevé que se mantenga esta tendencia para los próximos días. A pesar del incremento de las lluvias en varios sectores del país, se mantienen las condiciones propicias para incendios forestales, especialmente en las regiones Caribe y Orinoquia. En la cuenca baja del río Magdalena se mantienen los niveles con tendencia al descenso moderado, aunque persisten las inundaciones y anegamientos. En algunos sectores de Nariño persiste la amenaza por deslizamientos de tierra. El oleaje y el viento en el Caribe colombiano continúan registrando valores por encima de lo normal.

IMAGEN SATELITAL

Imagen GOES 13 * 11 de febrero de 2011 * Hora 9:33 a.m. HLC



PRONÓSTICO CONDICIONES METEOROLÓGICAS ESPECIALES

ÁREA DEL VOLCÁN CERRO MACHÍN

Cielo nublado con precipitaciones entre moderada a fuertes.

INGEOMINAS lo reporta en **NIVEL AMARILLO (II): CAMBIOS EN EL COMPORTAMIENTO DE LA ACTIVIDAD VOLCANICA.**

ELEVACIÓN (pies)	DIRECCIÓN	VELOCIDAD	
		NUDOS	KPH
10,000	VARIABLE	5	9
18,000	OESTE	5	9
24,000	OESTE	5-15	9-28
30,000	SUR	15-25	28-46

ÁREA DEL VOLCÁN NEVADO DEL HUILA

Cielo parcialmente nublado con probabilidad de precipitaciones ligeras.

INGEOMINAS lo reporta en **NIVEL AMARILLO (II): CAMBIOS EN EL COMPORTAMIENTO DE LA ACTIVIDAD VOLCANICA.**

ELEVACIÓN (pies)	DIRECCIÓN	VELOCIDAD	
		NUDOS	KPH
10,000	NORESTE	5-10	9-18
18,000	SUR	5-10	9-18
24,000	NOROESTE	15-20	28-37
30,000	NORTE	10	18

ÁREA DEL VOLCÁN GALERAS

Cielo parcialmente nublado con probabilidad de precipitaciones entre ligeras a moderadas.

INGEOMINAS lo reporta en **NIVEL AMARILLO (II): CAMBIOS EN EL COMPORTAMIENTO DE LA ACTIVIDAD VOLCANICA.**

ELEVACIÓN (pies)	DIRECCIÓN	VELOCIDAD	
		NUDOS	KPH
10,000	NORTE	5	9
18,000	SUROESTE	10	18
24,000	OESTE	15-20	28-37
30,000	NOROESTE	15-20	28-37

LO MÁS DESTACADO

- Las mayores precipitaciones se registraron en los departamentos de Cauca, Nariño, Huila y Tolima. El mayor registró se obtuvo en Barbacoas (Nariño) con 78.0 mm.
- Se mantiene la **ALERTA** por condiciones secas, propicias para la ocurrencia de incendios de la cobertura vegetal en sectores de Arauca, Casanare, Meta, Tolima, Boyacá, La Guajira, Magdalena, Cesar, Huila y Norte de Santander.
- El nivel del río Magdalena en su cuenca baja (incluido el Canal del Dique) se mantiene en descenso sostenido, se sugiere un nivel de alarma en **BOLETÍN** por zonas anegadas en Magangué, Bolívar; en Plato, Magdalena y en los municipios de Santa Lucía, Manatí, Campo de La Cruz, Repelón, Candelaria y Suán, en el departamento de Atlántico.
- De acuerdo con información de XM, continua el descenso sostenido en el volumen útil diario de reservas de los embalses del país, cuyo valor actual es de 63.15%.

TEMPERATURAS MÁXIMAS

A continuación se relacionan los municipios donde se presentaron temperaturas superiores a **35°C**:

DEPARTAMENTO	MUNICIPIO
ATLANTICO	Manatí (35.6°C)
BOLIVAR	Zambrano (35.0°C)
CESAR	Codazzi (35.4°C)

PRECIPITACIONES

A continuación se relacionan los municipios donde en las últimas 24 horas se registraron precipitaciones superiores a **20 mm** (se destacan aquellos con lluvias mayores a **30 mm**, entre paréntesis):

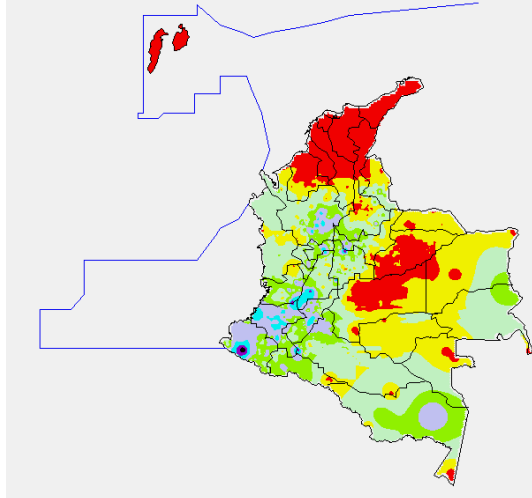
DEPARTAMENTO	MUNICIPIOS
ANTIOQUIA	Medellín, Rionegro (49.1), Concepción (47.0), San Roque (34.0), Abejorral, Gómez Plata, Amalfi,
BOYACA	Pauna
CALDAS	Victoria, Samaná (40.0)
CAUCA	La Vega, Rosas (53.2), Timbiquí, Bolívar, San Sebastián (40.8), Miranda (67.0), Santander de Quilichao (31.0), Suarez, Puracé, Cajibío, Popayán (38.3)

CONTINUACIÓN PRECIPITACIONES

DEPARTAMENTO	MUNICIPIOS
CAQUETA	San José de Fragua (54.0)
CUNDINAMARCA	Pandi (32.0), Paima (76.0), Choachí,
HUILA	Gigante (54.0), Tello, Hobo (58.0), Palermo, Campoalegre,
NARIÑO	Buesaco, Barbaecos (78.0), Patía, Pasto
NORTE DE SANTANDER	
RISARALDA	Santa Rosa de Cabal
SANTANDER	
TOLIMA	San Sebastián de Mariquita, Ataco (35.3), Chaparral (54.0), Rioblanco (43.5)
VALLE DEL CAUCA	Guacarí, Florida, Bugalagrande

MAPA DE PRECIPITACIÓN DIARIA

Desde las 7:00 a.m. del jueves 10 de 2011 hasta las 7:00 a.m. del viernes 11 de febrero de 2011.



0.0 mm	0.1 a 1.0 mm	1.1 a 5.0 mm	5.1 a 10.0 mm
10.1 a 20.0 mm	20.1 a 40.0 mm	40.1 a 60.0 mm	> de 60.1 mm

PRONÓSTICO METEOROLÓGICO (10 y 11 de febrero de 2011)

REGIÓN	PRONÓSTICO
AMAZONIA	En la mañana cielo entre parcial a mayormente nublado a lo largo de la jornada, con precipitaciones entre ligeras y moderadas sobre toda la región, las más intensas en el Piedemonte Amazónico, Guainía, Guaviare, Vaupés y Norte del Amazonas. En la tarde y noche atenuación de la nubosidad sobre amplios sectores de la región a excepción del Vaupés y el Amazonas. Para mañana condiciones más lluviosas sobre toda la región las más intensas hacia el Sur de esta zona.
ANDINA	Cielo entre parcial a mayormente nublado en la mañana con precipitaciones de variada intensidad a lo largo de la región. En la tarde y noche nubosidad variable sobre toda la región, favoreciendo precipitaciones entre ligeras a moderadas sobre Antioquia, Altiplano Cundiboyacense, Eje Cafetero, Oriente del Cauca y Nariño. Para mañana condiciones muy similares, precipitaciones más intensas hacia el centro de la región: Antioquia, Eje Cafetero, Santanderes, Boyacá y Cundinamarca.
ARCHIPIÉLAGO DE SAN ANDRÉS, PROVIDENCIA Y SANTA CATALINA	Cielo parcialmente nublado durante la mañana con intervalos de Sol; precipitaciones de carácter ligero e incremento de la nubosidad después del medio día. Para mañana condiciones similares.

CONTINUACIÓN PRONÓSTICO METEOROLÓGICO

REGIÓN	PRONÓSTICO
CARIBE	Durante la mañana cielo parcialmente nublado con precipitaciones ligeras hacia el Sur de Bolívar y Córdoba. En horas de la tarde y la noche, aumento de la nubosidad sobre amplios sectores de la región registrando precipitaciones ligeras sobre el sur de Córdoba, Bolívar y el Cesar. Para mañana, condiciones de cielo parcialmente nublado durante la jornada y precipitaciones más intensas después del mediodía hacia el Sur de la región.
INSULAR PACÍFICA	Cielo parcialmente nublado no se descartan precipitaciones ligeras sobre la isla de Gorgona. Para mañana condiciones similares.
MAR CARIBE	A lo largo del día persistirán las condiciones de cielo ligeramente nublado en alta mar. En la tarde y noche incremento de la nubosidad y predominio de tiempo seco cerca a la costa en alta mar no se descartan algunas lloviznas de variada intensidad. Para mañana condiciones similares precipitaciones sobre horas de la madrugada en alta mar.
OCEANO PACÍFICO	Cielo ligeramente nublado con precipitaciones ligeras en horas de la madrugada y la mañana sobre zonas cercanas a la costa. Para mañana condiciones similares.
ORINOQUIA	Nubosidad variable y predominio de tiempo seco durante la mañana sobre toda la región. En la tarde y noche incremento de la nubosidad sobre amplios sectores de la región favoreciendo precipitaciones sobre el Meta, Vichada y sectores del Piedemonte Llano. Para mañana condiciones similares.
PACIFICA	Nubosidad densa a lo largo del día sobre toda la región; precipitaciones entre ligeras a moderadas sobre el oriente del Choco, Cauca y Nariño las más intensas en horas de la mañana. Para mañana condiciones similares pero con precipitaciones más intensas y concentradas en horas de la tarde y noche sobre toda la región.
SABANA DE BOGOTÁ	A lo largo de la jornada se esperan condiciones de cielo mayormente nublado y precipitaciones de variada intensidad durante la mañana especialmente hacia el oriente y norte de la sabana. En la tarde y noche predominaran las condiciones nubosas pero con precipitaciones de carácter ligero. 9°C mínima 18°C máxima. Para mañana condiciones más lluviosas, concentrándose precipitaciones sobre el nororiente y los cerros orientales de la sabana en horas de la noche.

INFORMACIÓN DE RADIACIÓN ULTRAVIOLETA

ALTOS VALORES DE RADIACIÓN ULTRAVIOLETA ENTRE LOS MESES DE ENERO Y MARZO DEL 2011

En consecuencia a la disminución de la nubosidad y los bajos valores de ozono en el país en esta época, se recomienda, evitar la exposición directa al sol entre las 9 de la mañana y las 4 de la tarde, usar ropa protectora cuando se está exponiendo al sol (camisa de manga larga, sombreros de ala ancha, lentes protectores, etc.), usar bloqueadores solares para la piel con un factor de protección 30 o mayor y deben cuidarse más los rubios o pelirrojos y los niños. Lo anterior es porque los rayos ultravioleta pueden producir eritemas (quemaduras de la piel por exposición al Sol), acelera el envejecimiento de la piel y puede producir cáncer de piel, daños oculares y afecta el sistema inmunológico. Estas consecuencias se pueden presentar en todo el territorio nacional, pero son más evidentes en las zonas montañosas, en particular al sur de Antioquia, Santanderes, Tolima, Eje Cafetero, Boyacá, Cundinamarca, Huila, Cauca y Nariño.

BOLETINES * AVISOS * ALERTAS

* Para mayor información sobre el Pronóstico del Estado del Tiempo, Informes Técnicos Diarios y Comunicados Especiales, e informes de otras áreas temáticas, tales como Hidrología, Deslizamientos de Tierra e Incendios, se sugiere consultar las siguientes direcciones electrónicas:

- <http://bart.ideam.gov.co/wrfideam/>
- <http://institucional.ideam.gov.co/isp/>
- <http://www.pronosticosvalertas.gov.co/isp/loader.jsf?Servicio=Publicaciones&ITipo=publicaciones&IFuncion=oadContenidoPublicacion&id=909>
- <http://www.pronosticosvalertas.gov.co/isp/loader.jsf?Servicio=Publicaciones&ITipo=publicaciones&IFuncion=oadContenidoPublicacion&id=995>

REGIÓN CARIBE

ALERTA: CONDICIONES SECAS DE LA COBERTURA VEGETAL

Las condiciones de tiempo seco predominan a lo largo de la región, generando condiciones propicias para la ocurrencia de incendios de la cobertura vegetal.

Probabilidad **alta** de ocurrencia de incendios en zonas de bosques, cultivos y pastos, localizados en los siguientes municipios:

- **Cesar:** La Gloria, La Paz, y Manaure Balcón del Cesar,
- **La Guajira:** Manaure,
- **Magdalena:** Sitionuevo, Ciénaga, Santa Marta, y Zona Bananera.

Especial atención ameritan la Sierra Nevada de Santa Marta, y el Parque Nacional Natural de Macuira.

BOLETÍN: NIVELES ALTOS EN LA CUENCA BAJA DEL RÍO MAGDALENA

Continúa la tendencia de descenso moderado en los niveles del río Magdalena en la parte baja de la cuenca, desde mediados del mes de Diciembre; sin embargo, aún se presentan sectores anegados, especialmente áreas de los municipios de Magangué y Calamar en Bolívar. Igual condición de alarma se mantiene para extensos sectores aledaños al Canal del Dique se mantienen anegados, correspondientes a las poblaciones de Santa Lucía, Campo de la Cruz, Repelón, Suán y Manatí en el departamento de Atlántico.

AVISO: CONDICIONES SECAS DE LA COBERTURA VEGETAL

Las condiciones de tiempo seco predominan a lo largo de la región, generando condiciones propicias para la ocurrencia de incendios de la cobertura vegetal.

Probabilidad **moderada** de ocurrencia de incendios en zonas de bosques, cultivos y pastos, localizados en los siguientes municipios:

- **Cesar:** Becerril, El Copey, San Alberto, San Martín, Pueblo Bello, la Jagua de Iberico, Aguachica, Gamarra, y Pelaya
- **La Guajira:** Uribia, La Jagua del Pilar, El Molino, Urumita, Villanueva, Dibulla, Riohacha, y San Juan del Cesar
- **Magdalena:** Aracataca, Plato, y Puebloviejo

Especial atención amerita el Parque Nacional Natural Isla de Salamanca, por susceptibilidad de la vegetación a las condiciones secas.

REGIÓN ANDINA

ALERTA: CONDICIONES SECAS DE LA COBERTURA VEGETAL

Las condiciones de tiempo seco predominan a lo largo de la región, generando condiciones propicias para la ocurrencia de incendios de la Cobertura vegetal.

Probabilidad **alta** de ocurrencia de incendios de la cobertura vegetal en zonas de bosques, cultivos y pastos, localizados en los siguientes municipios:

- **Boyacá:** Somondoco, y Ventaquemada.
- **Cundinamarca:** Beltrán.
- **Huila:** Colombia, Agrado, y La Plata
- **Norte de Santander:** Chinácota, Cáchira, y Ábrego
- **Tolima:** Ambalema, Armero (Guayabal), y Dolores.

AVISO: CONDICIONES SECAS DE LA COBERTURA VEGETAL

Probabilidad de **moderada a alta** de ocurrencia de incendios en zonas de bosques, cultivos y pastos, localizados en los siguientes municipios:

- **Antioquia:** Puerto Berrio, Sonsó, Remedios, Yondó, Caramanta, y Remedios.
- **Boyacá:** Chivor, Macanal, Pajarito, San Eduardo, Páez, Zetaquirá, Ramiriquí, Tuta, Gámeza, Tipacoque, Monguí, Ráquira, Cuitiva, Tinjacá.
- **Cundinamarca:** Mosquera, Funza, La Calera y Lenguazaque
- **Huila:** Garzón
- **Norte de Santander:** Chitagá, Pamplona, Ragonvalia, Ocaña, Cúcuta y El Carmen

Especial atención ameritan los Parques Nacionales Naturales de Las Hermosas, Chingaza y Pisba y en los páramos de Guerrero, Guacheneque y Rabanal por susceptibilidad de la vegetación a las condiciones secas.

AVISO: PROBABILIDAD DE DESLIZAMIENTOS DE TIERRA

Se presenta una amenaza moderada a alta por deslizamientos de tierra en los siguientes municipios:

- **Cauca:** La Vega, Rosas; se recomienda a los pobladores de los municipios del macizo colombiano estar atentos ante la posibilidad de ocurrencia de deslizamientos de tierra.

BOLETÍN: TEMPERATURAS MINIMAS

El IDEAM recomienda a agricultores, ganaderos y floricultores, estar atentos a la evolución del tiempo durante los próximos días ante la amenaza de descensos de la temperatura mínima en horas de la madrugada, es necesario mantener las medidas preventivas y consultar los informes que emita el Instituto.

BOLETÍN: CRECIENTES SÚBITAS

Debido a la reactivación de las lluvias en la parte media de la cuenca del río Magdalena, se sugiere estar atento ante la probabilidad de crecientes súbitas especialmente en los ríos Saldaña, Nare y Miel.

Así mismo, sobre la cuenca del río Cauca se sugiere prestar atención a los ríos de alta montaña de la parte alta de la cuenca, especialmente los ríos Palo y Otún.

REGION ORINOQUIA

ALERTA: CONDICIONES SECAS DE LA COBERTURA VEGETAL

Las condiciones de tiempo seco predominan a lo largo de la región, generando condiciones propicias para la ocurrencia de incendios de la Cobertura vegetal.

Probabilidad alta de ocurrencia de incendios de la cobertura vegetal en los siguientes municipios:

- **Arauca:** Arauca, Arauquita y Tame
- **Casanare:** Aguazul, Hato Corozal, Paz de Ariporo, Pore, San Luis de Palenque, Trinidad, Yopal, Nunchía, Támara, La Salina, Sácama, Orocué, Recetor, Tauramena, Villanueva, Chameza, y Mani.
- **Meta:** Mesetas, La Macarena y Fuente de Oro
- **Vichada:** La Primavera y Santa Rosalía

AVISO: CONDICIONES SECAS DE LA COBERTURA VEGETAL

Probabilidad de moderada a alta de ocurrencia de incendios de la cobertura vegetal en sectores de los siguientes municipios:

- **Arauca:** Fortul, Puerto Rondón, Saravena, y Cravo Norte
- **Meta:** Villavicencio, Mesetas, y Barranca de Upia

Especial atención ameritan los Parques Nacionales Naturales del Tuparro, Serranía de La Macarena y El Cocuy, por susceptibilidad de la vegetación a las condiciones secas.

REGIÓN AMAZÓNICA

CONDICIONES NORMALES

REGIÓN PACÍFICA

BOLETÍN: PROBABILIDAD DE DESLIZAMIENTOS DE TIERRA

Amenaza baja por deslizamientos de tierra en los siguientes municipios:

- **Nariño:** Barbacoas y Ricaurte

Se recomienda atención especial en la vía Pasto - Tumaco.

MAR CARIBE

ALERTA: OLEAJE Y VIENTO

En alta mar se mantendrá el oleaje entre 2.0 - 4.0 metros y el viento con intensidades entre 20 - 30 nudos y cerca a las costas oleaje entre 1.0 -3.0 con vientos entre 15 y 25 nudos condición que podría ser peligrosa para la navegación menor o de bajo calado, se sugiere a usuarios consultar con las Capitanías de puerto antes de zarpar.

BOLETÍN: PLEAMARES

Desde hoy y hasta el 18 de febrero se espera una de las mareas astronómicas más significativas del mes, por lo que se sugiere a pescadores y usuarios de pequeñas embarcaciones estar atentos a la evolución de este fenómeno.

OCÉANO PACÍFICO

CONDICIONES NORMALES

Ricardo LOZANO PICÓN, Director General.
María Teresa MARTÍNEZ GÓMEZ, Jefe Oficina de Pronósticos y Alertas.
Daniel USECHE SAMUDIO, Coordinador de Alertas Ambientales.

Profesionales en turno:

John Jairo VALENCIA, Fabio BERNAL, Mery Esperanza FERNÁNDEZ, Sandra CRUZ, Mario MORENO, Alejandro URIBE, Edgar GUTIERREZ, Juan Francisco ALAMEDA y Nancy LOPEZ.

Internet: <http://www.ideam.gov.co>
Correo electrónico alertasideam@gmail.com alertasideam@ideam.gov.co
Carrera 10 N° 20 - 30 ** Piso 9, Bogotá, D. C.

ALERTA. PARA TOMAR ACCIÓN Advierte a los sistemas de prevención y atención de desastres sobre la amenaza que puede ocasionar un fenómeno con efectos adversos sobre la población, el cual requiere la atención inmediata por parte de la población y de los cuerpos de atención y socorro. Se emite una alerta sólo cuando la identificación de un evento extraordinario indique la probabilidad de amenaza inminente y cuando la gravedad del fenómeno implique la movilización de personas y equipos, interrumpiendo el normal desarrollo de sus actividades cotidianas.

AVISO. PARA PREPARARSE Indica la presencia de un fenómeno. No implica amenaza inmediata y como tanto es catalogado como un mensaje para informarse y prepararse. El aviso implica vigilancia continua ya que las condiciones son propicias para el desarrollo de un fenómeno, sin que se requiera permanecer alerta.

BOLETÍN. PARA INFORMARSE Es un mensaje oficial por el cual se difunde información. Por lo regular se refiere a eventos observados, reportados o registrados y puede contener algunos elementos de pronóstico a manera de orientación. Por sus características pretéritas y futuras difiere del aviso y de la alerta, y por lo general no está encaminado a alertar sino a informar.

CONDICIONES NORMALES La información que se suministra se encuentra dentro de los rangos normales.

°C: grados Celsius

m: metros

mm: milímetros

KPH: kilómetros por hora

GOES: Geostationary Operational Environmental Satellites (Satélite Geoestacionario Operacional Ambiental).

GOES-13 es el designado GOES-Este, localizado en 75° W sobre el ecuador geográfico.

PNN: Parque Nacional Natural

SFF: Santuario de Fauna y Flora

XM: XM Compañía de Expertos en Mercados S.A ESP; es una filial del grupo empresarial ISA.