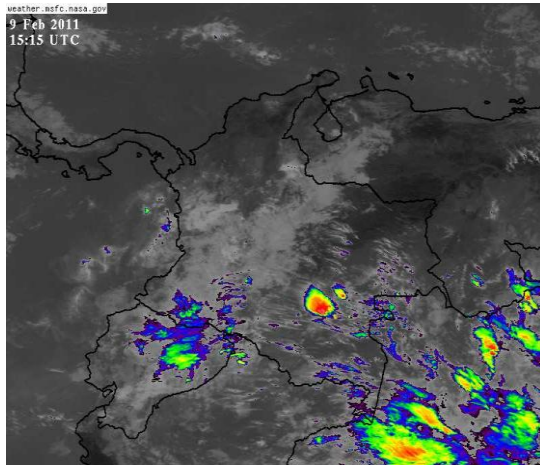


## CONDICIONES HIDROMETEOROLÓGICAS ACTUALES

En el occidente y centro del territorio colombiano se ha presentado un incremento de la nubosidad por lo que se esperan lluvias ligeras a moderadas en amplios sectores de la región andina. A pesar del incremento de las lluvias en varios sectores del país, se mantienen las condiciones propicias para incendios forestales, especialmente en las regiones Caribe y Orinoquia. En la cuenca baja del río Magdalena se mantienen los niveles con tendencia al descenso moderado, aunque persisten las inundaciones y anegamientos. En algunos sectores de Nariño persiste la amenaza por deslizamientos de tierra. El oleaje y el viento en el Caribe colombiano continúan registrando valores por encima de lo normal.

## IMAGEN SATELITAL

Imagen GOES 13 \* 09 de febrero de 2011 \* Hora 9:45 a.m. HLC



## PRONÓSTICO CONDICIONES METEOROLÓGICAS ESPECIALES

### ÁREA DEL VOLCÁN CERRO MACHÍN

Cielo mayormente nublado con precipitaciones ligeras a moderadas.

INGEOMINAS lo reporta en **NIVEL AMARILLO (III): CAMBIOS EN EL COMPORTAMIENTO DE LA ACTIVIDAD VOLCANICA.**

ELEVACIÓN (pies)	DIRECCIÓN	VELOCIDAD	
		NUDOS	KPH
10,000	VARIABLE	5	9
18,000	SUROESTE	10	18
24,000	SUROESTE	10	18
30,000	SUR	15-20	28-37

### ÁREA DEL VOLCÁN NEVADO DEL HUILA

Cielo seminublado y probables precipitaciones ligeras.

INGEOMINAS lo reporta en **NIVEL AMARILLO (III): CAMBIOS EN EL COMPORTAMIENTO DE LA ACTIVIDAD VOLCANICA.**

ELEVACIÓN (pies)	DIRECCIÓN	VELOCIDAD	
		NUDOS	KPH
10,000	SURESTE	5	9
18,000	SUR	5	9
24,000	VARIABLE	5-10	9-18
30,000	SUR	5	9

### ÁREA DEL VOLCÁN GALERAS

Cielo mayormente nublado con precipitaciones entre ligeras a moderadas.

INGEOMINAS lo reporta en **NIVEL AMARILLO (III): CAMBIOS EN EL COMPORTAMIENTO DE LA ACTIVIDAD VOLCANICA.**

ELEVACIÓN (pies)	DIRECCIÓN	VELOCIDAD	
		NUDOS	KPH
10,000	SURESTE	5	9
18,000	SUR	5	9
24,000	SUR	5	9
30,000	SURESTE	15-20	28-37

## LO MÁS DESTACADO

- Las mayores precipitaciones se registraron en los departamentos de Cauca, Valle del Cauca y Santander. El mayor registró se obtuvo en Florida (Valle del Cauca) con 112.0 mm.
- Se mantiene la **ALERTA** por condiciones secas, propicias para la ocurrencia de incendios de la cobertura vegetal en sectores de Arauca, Casanare, Guaviare, Meta, Vichada, Antioquia, Cundinamarca, Tolima, Boyacá, La Guajira, Magdalena, Cesar, Bolívar, Córdoba, Sucre, Valle del Cauca, Cauca, Huila y los Santanderes.
- El nivel del río Magdalena en su cuenca baja (incluido el Canal del Dique) se mantiene en descenso sostenido, se sugiere un nivel de alarma en **BOLETÍN** por zonas anegadas en Magangué, Bolívar; en Plato, Magdalena y en los municipios de Santa Lucía, Manatí, Campo de La Cruz, Repelón, Candelaria y Suán, en el departamento de Atlántico.
- De acuerdo con información de XM, continua el descenso sostenido en el volumen útil diario de reservas de los embalses del país, cuyo valor actual es de 63.63%.

## TEMPERATURAS MÁXIMAS

A continuación se relacionan los municipios donde se presentaron temperaturas superiores a 35°C:

DEPARTAMENTO	MUNICIPIO
BOLÍVAR	María La Baja (35.2°C)
CESAR	Valledupar (35.2°C)
GUAINIA	Puerto Inírida (35.0°C)
GUAVIARE	San José del Guaviare (35.0°C)
META	La Macarena (35.0°C)
VICHADA	Puerto Carreño (35.5°C)

## PRECIPITACIONES

A continuación se relacionan los municipios donde en las últimas 24 horas se registraron precipitaciones superiores a 20 mm (se destacan aquellos con lluvias mayores a 30 mm, entre paréntesis):

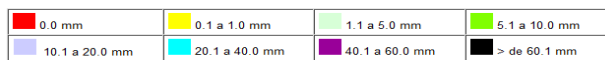
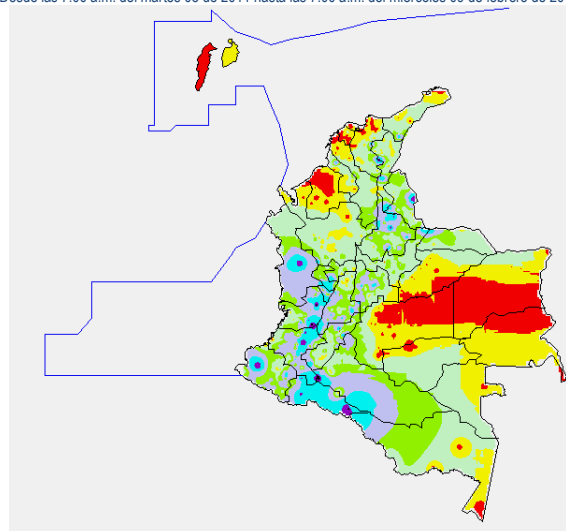
DEPARTAMENTO	MUNICIPIOS
ANTIOQUIA	Betania (35.0)
ARAUCA	Saravena (31.0)
CALDAS	Manizales (33.5), Neira
CAUCA	La vega, La Sierra (37.8), Rosas (37.0), Miranda (34.2), Santander de Quilichao (56.0), Puracé, Piedad (74.0), Cajibío (43.3), Popayán (32.5)

CONTINUACIÓN PRECIPITACIONES

DEPARTAMENTO	MUNICIPIOS
CAQUETA	Valparaiso, San José de Fragua (82.0)
CESAR	Pailitas (31.3), El Paso (51.6), San Alberto (44.5)
CHOCÓ	Quibdó (49.6), San José de Palmar, Istmina
CUNDINAMARCA	Pandi, Chía, Sopó, Facatativá (30.2), Fusagasugá (45.5), Guasca
GUAJIRA	Urumita (34.0)
HUILA	Villavieja (54.0), San Agustín (47.0), Neiva (47.5), Rivera
MAGDALENA	Algarrobo
NARIÑO	Arboleda, Buesaco (48.5), Pasto, Cumbal, Magui (53.0), Gualmatán
NORTE DE SANTANDER	Cúcuta (58.5), Toledo (34.6)
PUTUMAYO	Mocoa (45.0), Puerto Asís (65.9)
QUINDÍO	Armenia (44.7), Salento (45.0), Pijao (35.0)
RISARALDA	Pereira (45.7), La Virginia (35.0), Santa Rosa de Cabal (42.5)
SANTANDER	Barrancabermeja (31.8), El Playón (45.2), Sabana de Torres (43.4), Coromoro, Bucaramanga (30.9), Guadalupe (37.0), Chimá (31.3), Girón (53.0), Puerto Wilches (37.2)
SUCRE	Chalán
TOLIMA	Natagaima, Purificación (41.0), Ibagué (33.0), Chaparral, Ataco
VALLE DEL CAUCA	Cali (36.0), Florida (112.0), Palmira (48.1), Bugalagrande (81.0), Zarzal (41.0), Bolívar, Sevilla (30.5), Caicedonia (37.7)

MAPA DE PRECIPITACIÓN DIARIA

Desde las 7:00 a.m. del martes 08 de febrero de 2011 hasta las 7:00 a.m. del miércoles 09 de febrero de 2011



PRONÓSTICO METEOROLÓGICO (09 y 10 de febrero de 2011)

REGIÓN	PRONÓSTICO
AMAZONIA	Cielo parcialmente nublado con lluvias de intensidad moderada en Caquetá, Putumayo y sectores dispersos de Amazonas, Vaupés, Guainía, sur y oriente de Guaviare y Piedemonte Amazónico. Para mañana, cielo parcialmente nublado con precipitaciones de ligeras a moderadas en el Piedemonte Amazónico y en algunos sectores Guainía, Amazonas y Vaupés.
ANDINA	Cielo mayormente nublado con algunas precipitaciones ligeras en las primeras horas de la mañana en sectores dispersos de Santander, Cundinamarca, Boyacá y Eje Cafetero. En la tarde, precipitaciones de ligeras a moderadas en zonas de montaña de Antioquia, Eje Cafetero, Tolima, Valle, y sectores de Cauca, Nariño y Altiplano Cundiboyacense. En la noche persistirán algunas precipitaciones en la montaña nariñense y occidente de Antioquia. Para mañana, cielo parcialmente nublado con lluvias de ligeras a moderadas en sectores dispersos de montaña de Antioquia, Eje Cafetero, occidente de Tolima, Valle, Cauca, Nariño y Altiplano Cundiboyacense, especialmente en la tarde.
ARCHIPIÉLAGO DE SAN ANDRÉS, PROVIDENCIA Y SANTA CATALINA	Cielo seminublado con algunas lluvias ocasionales y pasajeras. Para mañana, cielo seminublado con probabilidad de lluvias ligeras especialmente en la tarde.

CONTINUACIÓN PRONÓSTICO METEOROLÓGICO

REGIÓN	PRONÓSTICO
CARIBE	Cielo ligeramente cubierto y predominio de tiempo seco en amplias áreas; posibilidad de lluvias ligeras en las estribaciones de la Sierra Nevada de Santa Marta. Para mañana, condiciones similares.
INSULAR PACÍFICA	Cielo parcialmente nublado con precipitaciones ligeras en Gorgona. Para mañana, cielo parcialmente nublado y posibilidad de lloviznas.
MAR CARIBE	Cielo ligeramente nublado con tiempo seco, no se descartan algunas lluvias ocasionales en el occidente. Para mañana, se espera condiciones similares.
OCEANO PACÍFICO	Cielo parcialmente nublado con algunas precipitaciones ligeras frente a las zonas costeras. Para mañana, algunas lluvias se presentarán sobre el centro del área marítima y frente a las costas.
ORINOQUIA	Cielo parcialmente nublado y predominio de tiempo seco, excepto en zonas del Piedemonte Llanero, donde se pueden presentar algunas precipitaciones ligeras y sectorizadas. Para mañana, cielo ligeramente nublado y predominio de tiempo seco en amplias áreas, excepto en sectores de Piedemonte Llanero y suroriente de Vichada, donde se esperan algunas lluvias.
PACIFICA	Cielo mayormente nublado con precipitaciones entre ligeras y moderadas en sectores de Chocó; algunas lloviznas en litoral del Valle, Cauca y Nariño. Para mañana, lluvias en sectores dispersos de Chocho y litoral del Valle y Cauca.
SABANA DE BOGOTÁ	Para hoy, cielo seminublado con lloviznas a diferentes horas del día. Para mañana, cielo seminublado con lluvias sectorizadas en la tarde.

INFORMACIÓN DE RADIACIÓN ULTRAVIOLETA

ALTOS VALORES DE RADIACIÓN ULTRAVIOLETA ENTRE LOS MESES DE ENERO Y MARZO DEL 2011

En consecuencia a la disminución de la nubosidad y los bajos valores de ozono en el país en esta época, se recomienda, evitar la exposición directa al sol entre las 9 de la mañana y las 4 de la tarde, usar ropa protectora cuando se está exponiendo al sol (camisa de manga larga, sombreros de ala ancha, lentes protectores, etc.), usar bloqueadores solares para la piel con un factor de protección 30 o mayor y deben cuidarse más los rubios o pelirrojos y los niños. Lo anterior es porque los rayos ultravioleta pueden producir eritemas (quemaduras de la piel por exposición al Sol), acelera el envejecimiento de la piel y puede producir cáncer de piel, daños oculares y afecta el sistema inmunológico. Estas consecuencias se pueden presentar en todo el territorio nacional, pero son más evidentes en las zonas montañosas, en particular al sur de Antioquia, Santanderes, Tolima, Eje Cafetero, Boyacá, Cundinamarca, Huila, Cauca y Nariño.

BOLETINES \* AVISOS \* ALERTAS

- Para mayor información sobre el Pronóstico del Estado del Tiempo, Informes Técnicos Diarios y Comunicados Especiales, e informes de otras áreas temáticas, tales como Hidrología, Deslizamientos de Tierra e Incendios, se sugiere consultar las siguientes direcciones electrónicas:
  - <http://bart.ideam.gov.co/wrfideam/>
  - <http://institucional.ideam.gov.co/isp/>
  - <http://www.pronosticosvalertas.gov.co/isp/loader.jsf?Servicio=Publicaciones&ITipo=publicaciones&Funcion=oadContenidoPublicacion&id=909>
  - <http://www.pronosticosvalertas.gov.co/isp/loader.jsf?Servicio=Publicaciones&ITipo=publicaciones&Funcion=oadContenidoPublicacion&id=995>

REGIÓN CARIBE

ALERTA: CONDICIONES SECAS DE LA COBERTURA VEGETAL

Las condiciones de tiempo seco predominan a lo largo de la región, generando condiciones propicias para la ocurrencia de incendios de la cobertura vegetal.

Probabilidad alta de ocurrencia de incendios en zonas de bosques, cultivos y pastos, localizados en los siguientes municipios:

- Bolívar:** Santa Rosa, Arjona, Turbaná, Turbaco, Zambrano, Simití, Santa Rosa del Sur Cartagena y Morales.
- Cesar:** Valledupar, Agustín Codazzi, San Diego, La Paz, Manaure Balcón del Cesar, Becerril, El Copey, San Alberto, San Martín y La Gloria.
- Córdoba:** Loricá, San Antero, Moñitos, Purísima, San Bernardo del Viento y Montería.
- La Guajira:** Villanueva, Manaure, Uribia, La Jagua del Pilar, El Molino y Urumita.
- Magdalena:** Fundación, Ciénaga, Santa Marta, Aracataca y Zona Bananera.
- Sucre:** Coveñas y San Onofre.

Especial atención ameritan la Sierra Nevada de Santa Marta y el Parques Nacional Natural de Macuira.

BOLETÍN: NIVELES ALTOS EN LA CUENCA BAJA DEL RÍO MAGDALENA

Continua la tendencia de descenso moderado en los niveles del río Magdalena en la parte baja de la cuenca, desde mediados del mes de Diciembre; sin embargo, aún se presentan sectores anegados, especialmente áreas de los municipios de Magangué y Calamar en Bolívar. Igual condición de alarma se mantiene para extensos sectores aledaños al Canal del Dique se

mantiene anegados, correspondientes a las poblaciones de Santa Lucía, Campo de la Cruz, Repelón, Suán y Manatí en el departamento de Atlántico.

#### **AVISO:** CONDICIONES SECAS DE LA COBERTURA VEGETAL

Las condiciones de tiempo seco predominan a lo largo de la región, generando condiciones propicias para la ocurrencia de incendios de la cobertura vegetal.

Probabilidad **moderada** de ocurrencia de incendios en zonas de bosques, cultivos y pastos, localizados en los siguientes municipios:

- **Bolívar:** Montecristo y Córdoba
- **Cesar:** Pueblo Bello, la Jagua de Ibirico, Aguachica, Gamarra y Pelaya
- **Córdoba:** Chimá, Planeta Rica, Cereté, San Pelayo, Cotorra, Chinú, San Andrés de Sotavento, Purísima, San Antero, y Momil.
- **La Guajira:** Dibulla, Riohacha, San Juan del Cesar
- **Magdalena:** Plato, Sitionuevo, y Pueblo Viejo
- **Sucre:** Corozal, Los Palmitos, Morroa, Ovejas, Sincelajo, Toluvielo, Sampués, Palmito, Coloso, Chalan y Tolú.

Especial atención amerita el Parque Nacional Natural Isla de Salamanca, por susceptibilidad de la vegetación a las condiciones secas.

### REGIÓN ANDINA

#### **ALERTA:** CONDICIONES SECAS DE LA COBERTURA VEGETAL

Las condiciones de tiempo seco predominan a lo largo de la región, generando condiciones propicias para la ocurrencia de incendios de la Cobertura vegetal.

Probabilidad **alta** de ocurrencia de incendios de la cobertura vegetal en zonas de bosques, cultivos y pastos, localizados en los siguientes municipios:

- **Antioquia:** Puerto Berrio, Sonso, Remedios y Yondó
- **Boyacá:** Almeida, Aquitania, Berbeo, Boavita, Campheroso, Chinavita, Garagoa, Guateque, La Capilla, Labranzagrande, Miraflores, Pachavita, Somondoco, Sutatenza, Tenza, Guayatá, Umbita, Turmequé, Tibaná, Jenesano, Ventaquemada, Siachoque, Pesca, Firavitoba, Sogamoso, Mongua, Paya, Tibasosa, Pisba, Tasco, Paipa, Duitama, Socha, Paz del Río, Sativasur, Sativanorte, Socotá, Jericó, Chita, Susacón, La Uvita, Soatá, El Cocuy, San Mateo, Guacamaya, Panqueba, El Espino, Covarachia, Guicán, Chiscas, Puerto Boyacá, Tota y Toca.
- **Cauca:** Miranda.
- **Cundinamarca:** Gama, Manta, Suesca, Tibirita, Junín, Bogotá, Cota, Ubalá, Guasca, Gachetá, Guatavita, Sesquilé, Machetá, Chocontá y Villapinzón.
- **Huila:** Colombia y La Plata
- **Norte de Santander:** Chinácota Cáchira y Ábrego
- **Santander:** Macaravita, Capitanejo, San Miguel, San José de Miranda, Carcasí, Concepción, San Andrés, Zapotoca, Cerrito, Guaca, Santa Bárbara, Piedecuesta, Lebrija, Cimitarra, Puerto Parra, Simácota San, Vicente de Chucurí y Barrancabermeja.
- **Tolima:** Dolores
- **Valle del Cauca:** Palmira, El Cerrito, Vijes, Ginebra, Guacarí, San Pedro, Yotoco, Calima y Tuluá.

#### **AVISO:** CONDICIONES SECAS DE LA COBERTURA VEGETAL

Probabilidad de **moderada a alta** de ocurrencia de incendios en zonas de bosques, cultivos y pastos, localizados en los siguientes municipios:

- **Antioquia:** Caramanta, y Remedios.
- **Boyacá:** Chivor, Macanal, Pajarito, San Eduardo, Páez, Zetaquirá, Ramiriquí, Tuta, Gámeza, Tipacoque, Monguí, Ráquira, Cuitiva, Tinjacá.
- **Cauca:** Puracé y Totoró
- **Cundinamarca:** Mosquera, Funza, La Calera y Lenguazaque
- **Huila:** Agrado y Garzón
- **Nariño:** Buesaco
- **Norte de Santander:** Chitagá, Pamplona, Ragonvalía, Ocaña, Cúcuta y El Carmen
- **Santander:** Cuití, Florida Blanca y Tona
- **Valle del Cauca:** Yumbo y Buga

Especial atención ameritan los Parques Nacionales Naturales de Las Hermosas, Chingaza y Pisba y en los páramos de Guerrero, Guacheneque y Rabanal por susceptibilidad de la vegetación a las condiciones secas.

#### **BOLETÍN:** TEMPERATURAS MINIMAS

El IDEAM recomienda a agricultores, ganaderos y floricultores, estar atentos a la evolución del tiempo durante los próximos días ante la amenaza de descensos de la temperatura mínima en horas de la madrugada, es necesario mantener las medidas preventivas y consultar los informes que emita el Instituto.

### REGION ORINOQUIA

#### **ALERTA:** CONDICIONES SECAS DE LA COBERTURA VEGETAL

Las condiciones de tiempo seco predominan a lo largo de la región, generando condiciones propicias para la ocurrencia de incendios de la Cobertura vegetal.

Probabilidad alta de ocurrencia de incendios de la cobertura vegetal en los siguientes municipios:

- **Arauca:** Arauca, Arauquita y Tame
- **Casanare:** Aguazul, Hato Corozal, Paz de Ariporo, Pore, San Luis de Palenque, Trinidad, Yopal, Nunchia, Támara, La Salina, Sácama, Orocué, Recetor, Tauramena, Villanueva, Chameza, y Maní.
- **Guaviare:** Calamar y San José del Guaviare
- **Meta:** La Macarena y Fuente de Oro
- **Vichada:** La Primavera y Santa Rosalía

#### **AVISO:** CONDICIONES SECAS DE LA COBERTURA VEGETAL

Probabilidad de moderada a alta de ocurrencia de incendios de la cobertura vegetal en sectores de los siguientes municipios:

- **Arauca:** Fortul, Puerto Rondón, Saravena, y Cravo Norte
- **Meta:** Villavicencio y Barranca de Upiá

Especial atención ameritan los Parques Nacionales Naturales del Tuparro, Serranía de La Macarena y El Cocuy, por susceptibilidad de la vegetación a las condiciones secas.

### REGIÓN AMAZÓNICA

#### **AVISO:** CONDICIONES SECAS DE LA COBERTURA VEGETAL

Probabilidad de **moderada a alta** de ocurrencia de incendios de la cobertura vegetal en zonas de bosques, cultivos y pastos, localizados en el siguiente municipio:

- **Guaviare:** Calamar y San José de Guaviare

### REGIÓN PACÍFICA

#### **BOLETÍN:** PROBABILIDAD DE DESLIZAMIENTOS DE TIERRA

Amenaza baja por deslizamientos de tierra en los siguientes municipios:

- **Nariño:** Barbaocoas y Ricaurte

Se recomienda atención especial en la vía Pasto - Tumaco.

### MAR CARIBE

#### **ALERTA:** OLEAJE Y VIENTO

En alta mar se mantendrá el oleaje entre 2.0 - 4.0 metros y el viento con intensidades entre 20 - 30 nudos y cerca a las costas oleaje entre 1.0 -3.0 con vientos entre 15 y 25 nudos condición que podría ser peligrosa para la navegación menor o de bajo calado, se sugiere a usuarios consultar con las Capitanías de puerto antes de zarpar.

### OCÉANO PACÍFICO

#### CONDICIONES NORMALES

Ricardo LOZANO PICÓN, Director General.  
María Teresa MARTÍNEZ GÓMEZ, Jefe Oficina de Pronósticos y Alertas.  
Daniel USECHE SAMUDIO, Coordinador de Alertas Ambientales.

Profesionales en turno:  
Constanza ROSERO, Sandra CRUZ, Mario MORENO, Alejandro URIBE, Hernando CARDOSO, Juan Francisco ALAMEDA y Carlos ROCHA.

Internet: <http://www.ideam.gov.co>  
Correo electrónico [alertasideam@gmail.com](mailto:alertasideam@gmail.com) [alertasideam@ideam.gov.co](mailto:alertasideam@ideam.gov.co)  
Carrera 10 N° 20 - 30 \*\* Piso 9, Bogotá, D. C.  
Teléfono: 3421586

**ALERTA. PARA TOMAR ACCIÓN** Advierte a los sistemas de prevención y atención de desastres sobre la amenaza que puede ocasionar un fenómeno con efectos adversos sobre la población, el cual requiere la atención inmediata por parte de la población y de los cuerpos de atención y socorro. Se emite una alerta sólo cuando la identificación de un evento extraordinario indique la probabilidad de amenaza inminente y cuando la gravedad del fenómeno implique la movilización de personas y equipos, interrumpiendo el normal desarrollo de sus actividades cotidianas.

**AVISO. PARA PREPARARSE** Indica la presencia de un fenómeno. No implica amenaza inmediata y como tanto es catalogado como un mensaje para informarse y prepararse. El aviso implica vigilancia continua ya que las condiciones son propicias para el desarrollo de un fenómeno, sin que se requiera permanecer alerta.

**BOLETÍN. PARA INFORMARSE** Es un mensaje oficial por el cual se difunde información. Por lo regular se refiere a eventos observados, reportados o registrados y puede contener algunos elementos de pronóstico a manera de orientación. Por sus características pretéritas y futuras difiere del aviso y de la alerta, y por lo general no está encaminado a alertar sino a informar.

**CONDICIONES NORMALES** La información que se suministra se encuentra dentro de los rangos normales.

°C: grados Celsius

m: metros

mm: milímetros

KPH: kilómetros por hora

GOES: Geostationary Operational Environmental Satellites (Satélite Geoestacionario Operacional Ambiental).

GOES-13 es el designado GOES-Este, localizado en 75° W sobre el ecuador geográfico.

PNN: Parque Nacional Natural

SFF: Santuario de Fauna y Flora

XM: XM Compañía de Expertos en Mercados S.A ESP; es una filial del grupo empresarial ISA.