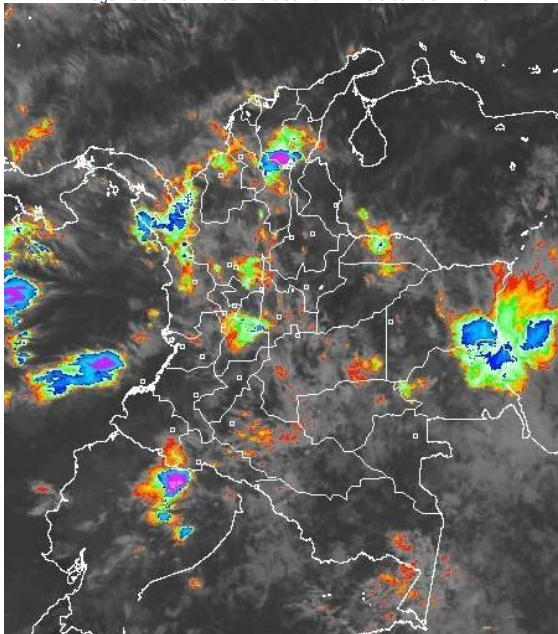


CONDICIONES HIDROMETEOROLÓGICAS ACTUALES

Las precipitaciones continúan en amplios sectores del país, las de mayor consideración se localizaron en los departamentos de Antioquia, Meta y Norte de Santander. Para el fin de semana que se avecina tenderán a prevalecer las condiciones lluviosas en gran parte de las regiones Andina y Pacífica, y en algunos sectores de las regiones Caribe y Orinoquia. Se mantiene la ALERTA por niveles altos en algunos sectores de la cuenca baja del río Magdalena y en la cuenca media-baja del río Cauca. En zonas de ladera de los departamentos de Norte de Santander, Tolima, Quindío, Nariño y Cauca se mantiene amenaza por deslizamientos de tierra. Las condiciones secas con elevadas temperaturas del aire persisten en algunos sectores de Arauca, Casanare, Vichada, Meta, Caquetá.

IMAGEN SATELITAL

Imagen GOES 13 * 7 de Enero de 2011 * Hora 09:15 a.m. HLC



CONDICIONES METEOROLÓGICAS ESPECIALES – PRONÓSTICO

ÁREA DEL VOLCÁN CERRO MACHÍN

Cielo Mayormente nublado precipitaciones entre moderadas y fuertes.

INGEOMINAS lo reporta en **NIVEL AMARILLO (III): CAMBIOS EN EL COMPORTAMIENTO DE LA ACTIVIDAD VOLCANICA**

ELEVACIÓN (pies)	DIRECCIÓN	VELOCIDAD	
		NUDOS	KPH
10,000	NORTE	2	4
18,000	ESTE	7	13
24,000	SURESTE	7	13
30,000	SUR	12	22

ÁREA DEL VOLCÁN NEVADO DEL HUILA

Cielo entre parcial y mayormente nublado precipitaciones moderadas.

INGEOMINAS lo reporta en **NIVEL AMARILLO (III): CAMBIOS EN EL COMPORTAMIENTO DE LA ACTIVIDAD VOLCANICA**

ELEVACIÓN (pies)	DIRECCIÓN	VELOCIDAD	
		NUDOS	KPH
10,000	NORTE	1	2
18,000	ESTE	12	22
24,000	SURESTE	16	30
30,000	SURESTE	10	18

ÁREA DEL VOLCÁN GALERAS

Cielo mayormente nublado precipitaciones moderadas.

INGEOMINAS lo reporta en **NIVEL AMARILLO (III): CAMBIOS EN EL COMPORTAMIENTO DE LA ACTIVIDAD VOLCANICA**

ELEVACIÓN (pies)	DIRECCIÓN	VELOCIDAD	
		NUDOS	KPH
10,000	NOROESTE	1	2
18,000	ESTE	15	28
24,000	SURESTE	15	28
30,000	SURESTE	7	13

LO MÁS DESTACADO

- El día de ayer se presentaron lluvias en varios sectores de las regiones Andina y Orinoquia, sin embargo, el valor más alto se presentó en el municipio de Salazar (100.9 mm) Norte de Santander.
- Persisten las condiciones secas y de altas temperaturas en los departamentos de: Arauca, Casanare, Vichada, Meta y Caquetá inclusive no se descarta la posibilidad de incendios forestales en algunos municipios por lo que se recomienda a los pobladores estar atentos durante los próximos días y semanas.
- Se mantiene la afectación por inundaciones en algunos sectores de las poblaciones de El Banco, Magangué y Plato con **ALERTA** por niveles altos del río Magdalena. Los sectores afectados por la ruptura del Canal del Dique continúan inundados, particularmente en los municipios de Santa Lucía, Manatí, Campo de La Cruz, Repelón, Candelaria y Suán (Atlántico).
- El río Cauca en la cuenca media-baja permanece con niveles altos y se mantiene en **ALERTA** por desbordamientos en algunos sectores. Las lluvias que se han presentado en sectores del eje cafetero y departamento de Antioquia durante los últimos dos días han generado nuevos incrementos en el cauce principal del Cauca desde Bolombolo hacia aguas abajo.
- Se mantiene un **AVISO**, por posibles desembalses del embalse de Prado dado que aportantes de este como el río Cunday se encuentran registrando actualmente crecientes súbitas. Se recomienda a pobladores ribereños estar atentos a nuevos comunicados sobre cambios en el nivel del embalse.
- En áreas inestables de montaña de los departamentos Chocó, Caldas, Norte de Santander, Huila, Nariño y Cauca, se mantiene un **AVISO** por deslizamientos de tierra debido a la continua saturación de humedad de los suelos. Se recomienda atención especial en las principales vías terrestres de los Santanderes, Antioquia y Eje cafetero.
- De acuerdo con información de XM, el volumen útil diario de reservas del nivel de los embalses es de 76.54 %. Se mantiene la recomendación para que los pobladores ribereños ubicados aguas abajo de los embalses estén atentos ante posibles vertimientos durante los próximos días, particularmente en los embalses del departamento de Antioquia.

TEMPERATURAS MINIMAS

A continuación se relacionan los municipios donde se presentaron temperaturas inferiores a 5°C:

DEPARTAMENTO	MUNICIPIOS
BOYACA	Duitama (4.6°C)
CAUCA	Totoró (3.4°C)
CUNDINAMARCA	Sopó (4.4°C), Subachoque (5.0°C), Choachí (3.8°C), Sesquile (4.2°C)
NORTE DE SANTANDER	Silos (4.6°C)
SANTANDER	Berlín (1.2°C)

TEMPERATURAS MÁXIMAS

A continuación se relacionan los municipios donde se presentaron temperaturas iguales o superiores a 35°C:

DEPARTAMENTO	MUNICIPIOS
CESAR	Valledupar (37.4°C), La Gloria (35.8°C)
TOLIMA	Ambalema (35.0°C)

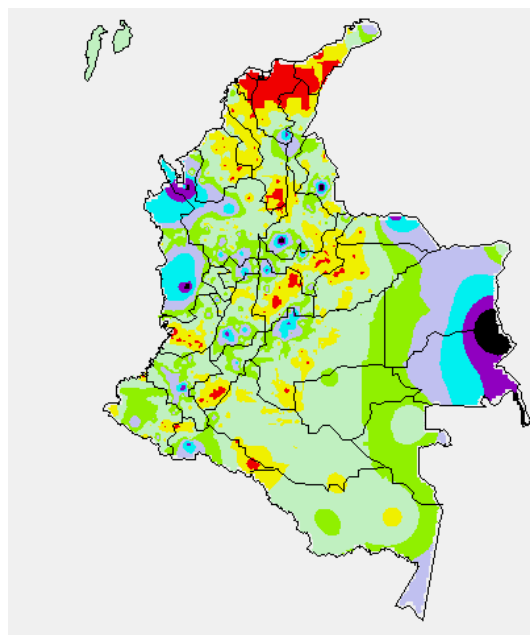
PRECIPITACIONES

A continuación se relacionan los municipios donde en las últimas 24 horas se registraron precipitaciones superiores a 30 mm.

DEPARTAMENTO	MUNICIPIOS
ANTIOQUIA	Medellín (38.0), Chigorodó (70.0), Apartadó (68.0), Fredonia (41.0), Valdivia (34.0)
ARAUCA	Arauca (51.1)
CAUCA	Rosas (69.6)
CALDAS	Samaná (54.0)
CESAR	Chimichagua (50.0)
CHOCO	Quibdó (34.0), Condoto (81.0), Istmina (32.0)
CUNDINAMARCA	Yacopí (50.0)
GUAINIA	Puerto Inírida (81.0)
META	Villavicencio (56.0), Acacias (53.0), Restrepo (56.9), Cubarral (47.0)
NORTE DE SANTANDER	Salazar (100.9)
PUTUMAYO	Puerto Asís (48.0)
SANTANDER	Cimitarra (88.6), Gambita (49.1)
TOLIMA	Ataco (33.6), Chaparral (56.0)

MAPA DE PRECIPITACIÓN DIARIA

Desde las 7:00 a.m. del jueves 6 de Enero hasta las 7:00 a.m. del viernes 7 de Enero de 2011.



0.0 mm	0.1 a 1.0 mm	1.1 a 5.0 mm	5.1 a 10.0 mm
10.1 a 20.0 mm	20.1 a 40.0 mm	40.1 a 60.0 mm	> de 60.1 mm

PRONÓSTICO METEOROLÓGICO

REGION	PRONOSTICO
SABANA DE BOGOTÁ	En la mañana cielo entre parcial a mayormente nublado. En la tarde y noche fortalecimiento de la nubosidad con precipitaciones moderadas hacia el final de la tarde e inicios de la noche. 9 -19°C. Para mañana condiciones similares pero con precipitaciones ligeras en horas de la tarde.
ANDINA	En la mañana cielo parcialmente nublado en amplios sectores de la región, precipitaciones entre ligeras y moderadas sobre las zonas de montaña. En la tarde y noche incremento de la nubosidad sobre toda la región, con precipitaciones entre moderadas y fuertes sobre Antioquia, Santanderes, Boyacá, Cundinamarca y Eje Cafetero no se descarta actividad eléctrica sobre zonas de montaña; precipitaciones ligeras hacia el resto de la región. Para mañana condiciones muy similares pero con precipitaciones más intensas en Antioquia, los Santanderes, Boyacá, y Cundinamarca.
CARIBE	Durante la mañana cielo parcialmente nublado con precipitaciones ligeras hacia el sur de Bolívar y Magdalena. En la tarde y noche, incremento de la nubosidad sobre toda la región registrando precipitaciones entre ligeras y moderadas hacia Bolívar, Sucre, Córdoba, Inmediaciones de la Sierra Nevada de Santa Marta y Cesar. Para mañana, cielo ligeramente nublado durante la mañana. En la tarde y noche incremento de la nubosidad y de las precipitaciones entre moderadas y fuertes hacia el sur de la región.
ARCHIPIÉLAGO DE SAN ANDRÉS, PROVIDENCIA Y SANTA CATALINA	En el archipiélago de San Andrés, Providencia y Santa Catalina, cielo parcialmente nublado con precipitaciones de variada intensidad a lo largo de la jornada. Para mañana condiciones similares.
MAR CARIBE	En amplios sectores del mar Caribe nacional especialmente cerca a las costas, persistirán condiciones nubosas con precipitaciones ligeras cerca a los Golfos de Urabá, Morrosquillo y litoral de La Guajira especialmente en la noche. Para mañana condiciones similares las lluvias más intensas en horas de la mañana y la noche.
PACÍFICA	Cielo parcialmente nublado con precipitaciones entre ligeras y moderadas a lo largo del día sobre Chocó y Valle del Cauca; precipitaciones entre moderadas y fuertes sobre Cauca y Nariño en horas de la tarde y noche, no se descarta actividad eléctrica sobre zonas de montaña. Para mañana condiciones similares pero con precipitaciones menos intensas en horas de la tarde y noche sobre toda la región.
INSULAR PACÍFICA	Cielo mayormente nublado con precipitaciones moderadas a lo largo del día sobre Malpelo y Gorgona. Para mañana condiciones similares.
OCEANO PACÍFICO	Cielo entre parcial a mayormente nublado con precipitaciones entre ligeras a moderadas en horas de la mañana en la zona sur y centro del Océano Pacífico aguas adentro. Para mañana condiciones similares.
ORINOQUIA	Cielo parcialmente nublado sobre toda la región con precipitaciones de variada intensidad a lo largo del día; no se descartan algunas lluvias sobre el Piedemonte Llanero, Arauca y el Vichada en horas de la tarde y la noche. Para mañana condiciones similares pero con precipitaciones al sur del Meta y el Vichada.
AMAZONIA	Se esperan condiciones de cielo entre parcial a mayormente nublado en horas de la mañana. En la tarde y noche fortalecimiento de la nubosidad con precipitaciones entre moderadas y fuertes sobre Amazonas, Vaupés, oriente del Caquetá, Guainía y Guaviare. Para mañana precipitaciones menos intensas; se ubicarán sobre Guaviare, Guainía, Vaupés y Amazonas en horas de la tarde y noche.

BOLETINES * AVISOS * ALERTAS

- Para mayor información sobre el Pronóstico del Estado del Tiempo, Informes Técnicos Diarios y Comunicados Especiales, e informes de otras áreas temáticas, tales como Hidrología, Deslizamientos de Tierra e Incendios, se sugiere consultar las siguientes direcciones electrónicas:

<http://bart.ideam.gov.co/wrfideam/>

<http://institucional.ideam.gov.co/isp/>

<http://www.pronosticosvalertas.gov.co/isp/loader.jsf?Servicio=Publicaciones&ITipo=publicaciones&Funcion=oadContenidoPublicacion&id=909>

<http://www.pronosticosvalertas.gov.co/isp/loader.jsf?Servicio=Publicaciones&ITipo=publicaciones&Funcion=oadContenidoPublicacion&id=995>

REGIÓN CARIBE

ALERTA: NIVELES ALTOS EN LA CUENCA BAJA DEL RÍO MAGDALENA

Aunque el nivel del río Magdalena en la parte baja de la cuenca reporta una condición de ligero descenso, desde mediados de diciembre; estos persisten en estados altos especialmente en la cuenca baja y superando las cotas críticas de desbordamiento e inundaciones lentas que afectan poblaciones ribereñas especialmente en el sector comprendido entre El Banco y Plato (Magdalena). El IDEAM mantiene el nivel de **ALERTA** en las siguientes poblaciones:

- **Bolívar:** Magangué.
- **Magdalena:** Belén, en la Ciénaga de Zapatosa.

ALERTA: NIVELES ALTOS EN EL CANAL DEL DIQUE

Extensos sectores aledaños al Canal del Dique se mantienen inundados en las poblaciones de Santa Lucía, Campo de la Cruz, Repelón, Suán y Manatí en el departamento de Atlántico.

BOLETÍN: POR NIVELES ALTOS EN EL RÍO SINÚ

Debido al pronóstico de lluvias en sectores de la cuenca del río Sinú, se podrían presentar desembalses en Urrá que generarían aumentos en el nivel del río aguas abajo del Embalse.

REGIÓN ANDINA

ALERTA: NIVELES ALTOS EN EL RÍO CAUCA

Se mantiene el nivel de **ALERTA** en las siguientes zonas:

- **Risaralda:** niveles altos en La Virginia donde se superan las cotas de desbordamiento.
- **Valle del Cauca:** Algunos sectores en inmediaciones del municipio de Yotoco.

ALERTA: PROBABILIDAD DE DESLIZAMIENTOS DE TIERRA

- **Norte de Santander:** Amenaza moderada a alta por deslizamientos en los municipios de: Sardinata, Cúcuta, Puerto Santander, Villa del Rosario, San Cayetano, Lourdes, Bucarasica y Salazar.
- **Cundinamarca:** Amenaza moderada a alta por deslizamientos en los cerros Orientales en la Ciudad de Bogotá, en las localidades de Ciudad Bolívar, Soacha, Usaquén, Rafael Uribe y San Cristóbal.
- **Caldas:** amenaza moderada por deslizamientos en los municipios de: Manzanares, Manizales, Riosucio.
- **Nariño:** amenaza moderada por deslizamientos de tierra en jurisdicción de los municipios de: Barbacoas y Ricaurte.

Se recomienda especial atención en la vía Cúcuta-Pamplona y Cúcuta-Bucaramanga.

BOLETÍN: CRECIENTES SÚBITAS EN CORRIENTES DE LOS DEPARTAMENTOS DE: SANTANDER, NORTE DE SANTANDER, ANTIOQUIA Y SECTORES DEL EJE CAFETERO.

De acuerdo con el pronóstico de lluvias para los próximos días en sectores de los departamentos anteriormente mencionados se podrían presentar crecientes súbitas especialmente en los ríos:

Norte de Santander: Ríos Zulia, Táchira y Pamplonita.

Santander: Ríos carare, Opón, Sogamoso y Lebrija.

Eje Cafetero: Ríos Palo, La vieja y Otún.

AVISO POR NIVELES ALTOS EN EL RÍO CAUCA

Debido a la persistencia de las lluvias en este sector se mantiene un **AVISO** para las siguientes zonas:

- **Antioquia:** municipio de Venecia, corregimiento de Bolombolo.

Se recomienda a los pobladores ribereños estar atentos ante los cambios del nivel del río.

AVISO POR CONDICIONES SECAS

Caquetá: se presentan condiciones secas en los municipios de Cartagena del Chaira y Solano

Meta: Se presentan condiciones secas en los municipios de La Macarena y Puerto López

AVISO POR NIVELES ALTOS EN EL EMBALSE DE PRADO

La represa de Prado se mantiene en **AVISO** ante la posibilidad de desembalses dado que los aportantes como el río Cunday se encuentra registrando actualmente crecientes súbitas.

AVISO: PROBABILIDAD DE DESLIZAMIENTOS DE TIERRA

- **Nariño:** amenaza moderada por deslizamientos de tierra en jurisdicción de los municipios de: Cumbitara, Linares, La Florida, La Unión, Tangua, el Peñol, Yancuanquer, Iles, Ospina, Fúnes, Cumbal y Mallama.
- **Cauca:** amenaza moderada por deslizamientos en los municipios de: Popayán, La Vega, Cajibío, Rosas, La Sierra, Bolívar, Timbio, Santander de Quilichao, Mercaderes y Silvia.
- **Huila:** amenaza moderada por deslizamientos en los municipios de: rivera, Villavieja, Santa María, Campoalegre, Palermo, Aipe y Algeciras.
- **Tolima:** Amenaza moderada en áreas inestables de los municipios de: Falán, Palo Cabildo, mariquita, Purificación y Alpujarra.
- **Antioquia:** Amenaza moderada en áreas inestables de los municipios de: Abejorral, San Francisco y Betania.

Especial atención amerita la vía Panamericana entre los municipios de Popayán y Pasto y la vía Mariquita-Fresno-Manizales.

REGIÓN ORINOQUIA

BOLETÍN: PROBABILIDAD DE DESLIZAMIENTOS DE TIERRA

Meta: amenaza moderada a baja por deslizamientos de tierra en jurisdicción de los municipios de Cubarral y Restrepo.

BOLETÍN: POR NIVELES ALTOS EN EL RÍO ARAUCA

De acuerdo a la probabilidad de lluvias sobre sectores de la cuenca alta del río Arauca los niveles pueden incrementarse en su cauce principal, se recomienda que las poblaciones ubicadas en la ribera (Araucita, Arauca entre otras), se mantengan atentas al seguimiento de los niveles del río.

REGIÓN AMAZÓNICA

CONDICIONES NORMALES

REGIÓN PACÍFICA

AVISO: PROBABILIDAD DE DESLIZAMIENTOS DE TIERRA

Chocó: amenaza moderada a alta por deslizamientos de tierra en jurisdicción de los municipios de Quibdó, Istmina, Condoto y Paimadó. Se estima amenaza moderada en los municipios de Bahía Solano, Pie de Pato, Nuquí y Bajo Baudó.

BOLETÍN: POR NIVELES ALTOS EN EL RÍO ATRATO

Dado que las lluvias han disminuido sobre sectores de la cuenca del río Atrato, se emite un **BOLETÍN** por niveles altos, se recomienda mantenerse atentos al cambio del nivel. Aunque los niveles actuales del río presentan comportamiento de descenso ligero aun persisten zonas inundadas en las partes media y baja de la cuenca, particularmente las poblaciones ribereñas ubicadas aguas abajo de la ciudad de Quibdó y hasta la desembocadura del río en el Mar Caribe.

BOLETÍN: PROBABILIDAD DE CRECIENTES SUBITAS

Ante la probabilidad de persistencia en las lluvias sobre sectores de las cuencas de los ríos Mira y Telembí se mantiene un **BOLETIN** por crecientes súbitas. Se recomienda a pobladores de las zonas bajas de los sectores de Puerto Candelillas (Llorente) hasta San Isidro (Tumaco), en el departamento de Nariño mantenerse atentos al seguimiento del comportamiento de los niveles.

Persisten las lluvias en la cabecera municipal de Barbaocoas (Nariño), por lo que se recomienda especial atención a las zonas ribereñas bajas en el sector comprendido entre los municipios de Magüí (Payán), Ricaurte (Altaquer) y Roberto Payán (San José).

No se descartan nuevas crecientes súbitas en la cuenca del río Micay particularmente en inmediaciones del municipio López de Micay (Cauca).

MAR CARIBE

AVISO: OLAJE Y VIENTO

En el área marítima nacional aguas adentro prevalecerán las condiciones de riesgo para la navegación en pequeñas embarcaciones aguas adentro, la altura de las olas variará entre 2.0 – 3.0 metros y el viento alcanzará 15 – 20 nudos con posibilidad de ráfagas superiores, se sugiere a pescadores y usuarios de embarcaciones de poco calado consultar con las Capitanías de puerto antes de zarpar.

OCÉANO PACÍFICO

BOLETÍN: TIEMPO LLUVIOSO

En amplios sectores del Pacífico colombiano se advierten condiciones de lluviosas, especialmente después del mediodía y durante la noche, no se descarta la presencia de actividad eléctrica presente y rachas de viento, se recomienda a usuarios de embarcaciones pequeñas y de bajo calado consultar con las Capitanías de puerto al transitar por el área.

BOLETÍN: PLEAMAR

Hasta el 9 de Enero del presente año se prevé una de las pleamares más significativas del mes, se sugiere a pobladores costeros estar atentos ante la evolución del fenómeno.

ALERTA. PARA TOMAR ACCIÓN Advierte a los sistemas de prevención y atención de desastres sobre la amenaza que puede ocasionar un fenómeno con efectos adversos sobre la población, el cual requiere la atención inmediata por parte de la población y de los cuerpos de atención y socorro. Se emite una alerta sólo cuando la identificación de un evento extraordinario indique la probabilidad de amenaza inminente y cuando la gravedad del fenómeno implique la movilización de personas y equipos, interrumpiendo el normal desarrollo de sus actividades cotidianas.

AVISO. PARA PREPARARSE Indica la presencia de un fenómeno. No implica amenaza inmediata y como tanto es catalogado como un mensaje para informarse y prepararse. El aviso implica vigilancia continua ya que las condiciones son propicias para el desarrollo de un fenómeno, sin que se requiera permanecer alerta.

BOLETÍN. PARA INFORMARSE Es un mensaje oficial por el cual se difunde información. Por lo regular se refiere a eventos observados, reportados o registrados y puede contener algunos elementos de pronóstico a manera de orientación. Por sus características

Ricardo LOZANO PICÓN, Director General.
María Teresa MARTÍNEZ GÓMEZ, Jefe Oficina de Pronósticos y Alertas.
Daniel USECHE SAMUDIO, Coordinador de Alertas Ambientales.
Coordino: Juan Francisco ALAMEDA.

Profesionales en turno:
Jhon Jairo VALENCIA, Juan Antonio ARAGON, Claudia CONTRERAS, Gloria ARANGO,
Mauricio TORRES,
Mario MORENO y Norbey SANCHEZ.

Internet: <http://www.ideam.gov.co>
Correo electrónico alertasideam@gmail.com alertasideam@ideam.gov.co
Carrera 10 N° 20 - 30 ** Piso 9, Bogotá, D. C.