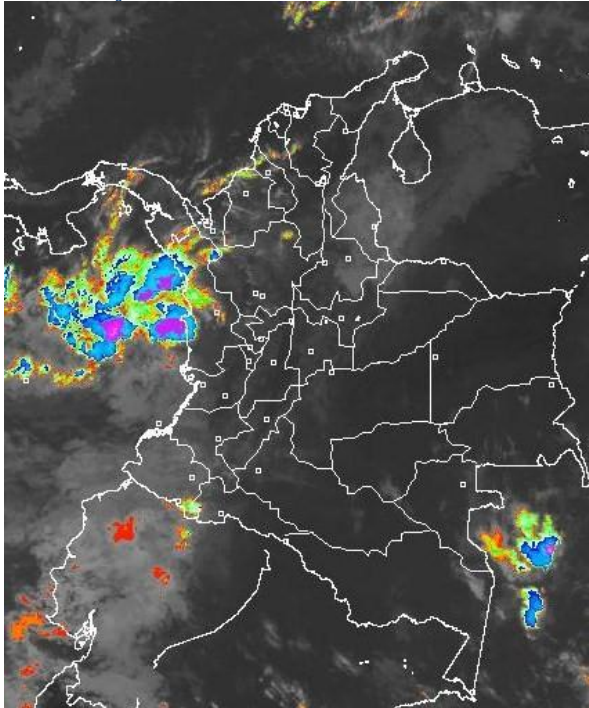


CONDICIONES HIDROMETEOROLÓGICAS ACTUALES

En gran parte del territorio nacional han predominado las condiciones secas, salvo en sectores de la Región Pacífica y Norte de Santander donde prevalecen las lluvias. Se mantiene la ALERTA por niveles altos en algunos sectores de la cuenca baja del río Magdalena y en la cuenca media del río Cauca. En zonas de ladera de los departamentos de Chocó, Nariño y Cauca se mantiene amenaza por deslizamientos de tierra. Se presentan condiciones secas y de altas temperaturas en los departamentos de: Arauca, Casanare, Vichada, Santander y Boyacá, se recomienda a los pobladores estar atentos ante la posibilidad de incendios forestales.

IMAGEN SATELITAL

Imagen GOES 13 * 3 de Enero de 2011 * Hora 10:15 a.m. HLC



CONDICIONES METEOROLÓGICAS ESPECIALES – PRONÓSTICO

ÁREA DEL VOLCÁN CERRO MACHÍN

Cielo parcialmente nublado con lluvias ligeras en la tarde.

INGEOMINAS lo reporta en **NIVEL AMARILLO (III): CAMBIOS EN EL COMPORTAMIENTO DE LA ACTIVIDAD VOLCANICA**

ELEVACIÓN (pies)	DIRECCIÓN	VELOCIDAD	
		NUDOS	KPH
10,000	NORTE	5	9
18,000	NORTE	5	9
24,000	NORTE-NORESTE	5	9
30,000	VARIABLE	5	9

ÁREA DEL VOLCÁN NEVADO DEL HUILA

Cielo parcialmente nublado con lloviznas en la tarde.

INGEOMINAS lo reporta en **NIVEL AMARILLO (III): CAMBIOS EN EL COMPORTAMIENTO DE LA ACTIVIDAD VOLCANICA**

ELEVACIÓN (pies)	DIRECCIÓN	VELOCIDAD	
		NUDOS	KPH
10,000	VARIABLE	5	9
18,000	NORESTE	10	18
24,000	NORESTE	10-15	18-28
30,000	NORESTE	10-15	18-28

ÁREA DEL VOLCÁN GALERAS

Cielo parcialmente nublado con lluvias ligeras o lloviznas en la noche.

INGEOMINAS lo reporta en **NIVEL AMARILLO (III): CAMBIOS EN EL COMPORTAMIENTO DE LA ACTIVIDAD VOLCANICA**

ELEVACIÓN (pies)	DIRECCIÓN	VELOCIDAD	
		NUDOS	KPH
10,000	NOROESTE	5	9
18,000	NORESTE	5-10	9-18
24,000	NORESTE	10-15	18-28
30,000	NORESTE	15	28

LO MÁS DESTACADO

- Los valores de precipitación más representativos se registraron en los departamentos de: Cauca, Nariño y Norte de Santander; el valor más alto se presentó en el municipio de Barbacoas (100.0 mm) Nariño.
- Las lluvias registradas en las últimas 24 horas en la ciudad de Cúcuta superaron el promedio histórico del mes de Enero.
- Persisten las condiciones secas y de altas temperaturas en los departamentos de: Arauca, Casanare, Vichada, Santander y Boyacá, inclusive no se descarta la posibilidad de incendios forestales en algunos municipios por lo que se recomienda a los pobladores estar atentos durante los próximos días y semanas.
- Aunque en el Altiplano cundiboyacense no se han registrado heladas en los últimos días el IDEAM recomienda a los floricultores y agricultores en general tomar desde ya las medidas pertinentes ante la posibilidad de descensos significativos de temperatura del aire en los siguientes días.
- Se mantiene la afectación por inundaciones en algunos sectores de las poblaciones de El Banco, Magangué y Plato con **ALERTA** por niveles altos del río Magdalena. Los sectores afectados por la ruptura del Canal del Dique continúan inundados, particularmente en los municipios de Santa Lucía, Manatí, Campo de La Cruz, Repelón, Candelaria y Suán (Atlántico).
- El río Cauca en la cuenca media permanece con niveles altos y se mantiene en **ALERTA** por desbordamientos en algunos sectores.
- La represa de Prado, de acuerdo con el reporte de EPSA permanece en **ALERTA NARANJA**, se recomienda a pobladores ribereños estar atentos a nuevos comunicados sobre cambios en el nivel del embalse.
- En áreas inestables de montaña de los departamentos Chocó, Nariño y Cauca, se mantiene un **AVISO** por deslizamientos de tierra debido a la continua saturación de humedad de los suelos.
- De acuerdo con información de XM, el volumen útil diario de reservas del nivel de los embalses es de 77.46 %. Se mantiene la recomendación para que los pobladores ribereños ubicados aguas abajo de los embalses estén atentos ante posibles vertimientos durante los próximos días, particularmente en los embalses del departamento de Antioquia.

TEMPERATURAS MINIMAS

A continuación se relacionan los municipios donde se presentaron temperaturas inferiores a 5°C:

DEPARTAMENTO	MUNICIPIOS
BOYACA	Sierra Nevada del Cocuy (-3.4°C), Duitama (4.6°C), Chita (4.8°C), Saboyá (1.9°C)
CAUCA	Totoró (3.6°C)
CUNDINAMARCA	Subachoque (3.8°C), Choachí (4.6°C)
SANTANDER	Berlín (2.8)

TEMPERATURAS MÁXIMAS

A continuación se relacionan los municipios donde se presentaron temperaturas iguales o superiores a 35°C:

DEPARTAMENTO	MUNICIPIOS
CAQUETA	Florencia (35.0°C)
CESAR	La Gloria (35.6°C), Valledupar (37.0°C)
TOLIMA	Ambalema (35.0°C), Melgar (36.0°C)

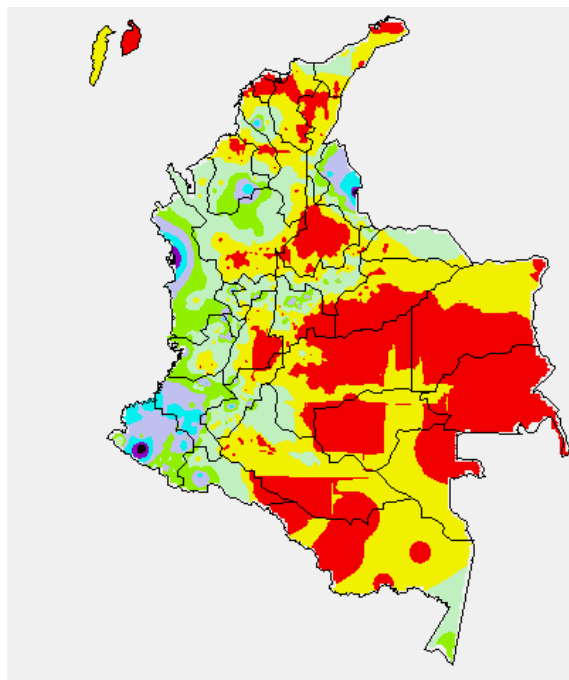
PRECIPITACIONES

A continuación se relacionan los municipios donde en las últimas 24 horas se registraron precipitaciones superiores a **20 mm**.

DEPARTAMENTO	MUNICIPIOS
BOLIVAR	Carmen de Bolívar (33.0)
CAUCA	Santander de Quilichao (25.0), Guapi (22.5), Mercaderes (26.3), Rosas (32.0), Bolívar (32.0), San Sebastián (33.5), Sotará (29.0)
CALADAS	Riosucio (25.0)
CORDOBA	Montelíbano (21.8), Ayapel (32.0)
CHOCÓ	Bahía Solano (75.0)
CUNDINAMARCA	Bojacá (20.2), Cucunubá (21.3), Pacho (20.2), Zipaquirá (22.0)
HUILA	Algeciras (20.0), Paicol (47.0)
NARIÑO	Puerres (21.7), Barbacoas (100.0), San Bernardo (26.0), Patía (El Bordo) (23.0), San Pablo (20.9), El Tablón (43.0)
NORTE DE SANTANDER	Cúcuta (93.2), Sardinata (26.5), San Calixto (31.7), Ragonvalia (22.4), Chinácota (20.9)
PUTUMAYO	Puerto Asís (25.0)
RISARALDA	La Virginia (26.0)
VALLE DEL CAUCA	Cartago (25.0)

MAPA DE PRECIPITACIÓN DIARIA

Desde las 7:00 a.m. del domingo 2 de Enero hasta las 7:00 a.m. del lunes 3 de Enero de 2011.



0.0 mm	0.1 a 1.0 mm	1.1 a 5.0 mm	5.1 a 10.0 mm
10.1 a 20.0 mm	20.1 a 40.0 mm	40.1 a 60.0 mm	> de 60.1 mm

PRONÓSTICO METEOROLÓGICO

REGION	PRONOSTICO
SABANA DE BOGOTÁ	Cielo parcialmente nublado con predominio de tiempo seco, sin embargo, no se descartan lluvias ligeras en la tarde, hacia el sector oriental. Para mañana son previstas algunas lluvias sectorizadas en la tarde.
ANDINA	Cielo parcialmente nublado con predominio de tiempo seco y ascenso de las temperaturas durante el día. En la tarde, lluvias entre ligeras y moderadas en sectores del Eje Cafetero, Antioquia, Valle y Cauca; lluvias ligeras en Norte de Santander, Santander y Cundinamarca. Mañana seguirá predominando tiempo seco y soleado en la mañana y hacia la tarde lluvias en sectores de Santander, Eje Cafetero, Cundinamarca y Boyacá principalmente.
CARIBE	Cielo seminublado con predominio de tiempo seco. No se descartan algunas lluvias ligeras en La Guajira y Córdoba. Mañana seguirá con predominio de tiempo seco y soleado.
ARCHIPIÉLAGO DE SAN ANDRÉS, PROVIDENCIA Y SANTA CATALINA	En el día se espera tiempo seco, por la noche son previstas algunas lluvias. Para mañana se prevé tiempo seco.
MAR CARIBE	Hoy y mañana predominará cielo seminublado y tiempo seco
PACIFICA	En la región se mantendrá el tiempo lluvioso, particularmente en Chocó, Valle del Cauca y Nariño donde son esperadas las precipitaciones más considerables. Para mañana se prevén lluvias en Chocó y Valle.
INSULAR PACÍFICA	Cielo parcialmente nublado con lluvias moderadas en Gorgona. Para mañana son previstas lluvias en Gorgona.
OCEANO PACÍFICO	Cielo parcialmente nublado con lluvias en el norte del área. Para mañana se prevé lluvias entre ligeras y moderadas en el centro y norte del área.
ORINOQUIA	Hoy mañana predominará tiempo seco, soleado, con altas temperaturas del aire.
AMAZONIA	Cielo parcialmente nublado y predominio de tiempo seco. En la noche, lluvias ligeras a moderadas en Amazonas y lluvias ligeras en Vaupés. Se prevé para mañana predominio de tiempo seco con algunas lluvias ligeras en Amazonas.

BOLETINES * AVISOS * ALERTAS

- Para mayor información sobre el Pronóstico del Estado del Tiempo, Informes Técnicos Diarios y Comunicados Especiales, e informes de otras áreas temáticas, tales como Hidrología, Deslizamientos de Tierra e Incendios, se sugiere consultar las siguientes direcciones electrónicas:

<http://bart.ideam.gov.co/wrfideam/>

<http://institucional.ideam.gov.co/jsp/>

<http://www.pronosticosvalertas.gov.co/jsp/loader.jsf?Servicio=Publicaciones&ITipo=publicaciones&IFuncion=oadContenidoPublicacion&id=909>

<http://www.pronosticosvalertas.gov.co/jsp/loader.jsf?Servicio=Publicaciones&ITipo=publicaciones&IFuncion=oadContenidoPublicacion&id=995>

REGIÓN CARIBE

ALERTA: NIVELES ALTOS EN LA CUENCA BAJA DEL RÍO MAGDALENA

Persisten los niveles altos en la cuenca baja del río Magdalena y en varios sectores se superan las cotas críticas de desbordamiento y las inundaciones lentas afectan varias poblaciones ribereñas especialmente del sector comprendido entre El Banco y Plato (Magdalena). El IDEAM mantiene el nivel de **ALERTA** en las siguientes poblaciones:

- **Bolívar:** Magangué.
- **Magdalena:** Belén, en la Ciénaga de Zapatos.

ALERTA: NIVELES ALTOS EN EL CANAL DEL DIQUE

Extensos sectores aledaños al Canal del Dique se mantienen inundados en las poblaciones de Santa Lucía, Campo de la Cruz, Repelón, Suán y Manatí en el departamento de Atlántico.

REGIÓN ANDINA

AVISO POR NIVELES ALTOS EN EL EMBALSE DE PRADO

La represa de Prado, de acuerdo con el reporte de EPSA se encuentra en **ALERTA NARANJA**. Se recomienda estar atentos a nuevos comunicados sobre cambios en el nivel del embalse.

ALERTA: NIVELES ALTOS EN EL RÍO CAUCA

Se mantiene el nivel de **ALERTA** en las siguientes zonas:

- **Risaralda:** niveles altos en La Virginia donde se superan las cotas de desbordamiento.
- **Valle del Cauca:** Algunos sectores en inmediaciones del municipio de Yotoco.

AVISO: PROBABILIDAD DE DESLIZAMIENTOS DE TIERRA

- **Nariño:** amenaza moderada por deslizamientos de tierra en jurisdicción de los municipios de: Cumbitara, Linares, La Florida, Ospina, Fúnes, Cumbal y Mallama.
- **Cauca:** amenaza moderada por deslizamientos en los municipios de: Popayán, Rosas, La Sierra, Bolívar, Timbío, Santander de Quilichao, Mercaderes y Silvia.
- **Norte de Santander:** amenaza moderada por deslizamientos en los municipios de Sardinata y Cúcuta.

Especial atención amerita la vía Panamericana entre los municipios de Popayán y Pasto.

REGIÓN ORINOQUIA

BOLETÍN: PROBABILIDAD DE DESLIZAMIENTOS DE TIERRA

Meta: amenaza moderada a baja por deslizamientos de tierra en jurisdicción de los municipios de Cubarral y Restrepo.

REGIÓN AMAZÓNICA

CONDICIONES NORMALES

REGIÓN PACÍFICA

AVISO: PROBABILIDAD DE DESLIZAMIENTOS DE TIERRA

Chocó: amenaza moderada a alta por deslizamientos de tierra en jurisdicción de los municipios de Quibdó, Istmina, Condoto y Paimadó. Se estima amenaza moderada en los municipios de Bahía Solano, Pie de Pato, Nuquí y Bajo Baudó.

Nariño: amenaza moderada por deslizamientos de tierra en jurisdicción de los municipios de: Barbacoas y Ricaurte

BOLETÍN: NIVELES ALTOS

Cuenca del río Atrato: Se mantienen niveles altos en el río Atrato y persiste la afectación por inundaciones en la parte media y baja de la cuenca, particularmente en las poblaciones ribereñas ubicadas aguas abajo de la ciudad de Quibdó y hasta la desembocadura del río en el Mar Caribe.

BOLETÍN: PROBABILIDAD DE CRECIENTES SUBITAS

Como resultado de las intensas lluvias ocurridas en los últimos días se presentan incrementos de nivel en algunos ríos de las cuencas de los ríos Mira y Telembí y se recomienda especial atención a los pobladores en zonas bajas en los sectores de Puerto Candellillas (Llorente) hasta San Isidro (Tumaco), en el departamento de Nariño.

Persisten las lluvias en la cabecera municipal de Barbacoas (Nariño), por lo que se recomienda especial atención a las zonas ribereñas bajas en el sector comprendido entre los municipios de Magüí (Payán), Ricaurte (Altaquer) y Roberto Payán (San José).

Igualmente se registran crecientes súbitas en la cuenca del río Micay particularmente en inmediaciones del municipio López de Micay (Cauca).

MAR CARIBE

ALERTA: OLEAJE Y VIENTO

En el área marítima nacional prevalecerán las condiciones de riesgo para la travesía en pequeñas embarcaciones aguas adentro, la altura de las olas variará entre 2.0 – 4.0 metros y el viento alcanzará 30 – 35 nudos con posibilidad de ráfagas superiores, se sugiere a pescadores y usuarios de embarcaciones de poco calado consultar con las Capitanías de puerto antes de zarpar.

BOLETÍN: PLEAMAR

En los próximos días hasta el 4 de Enero del presente año se espera una de las pleamares más significativas del mes en la costa Caribe colombiana asociada con la marea astronómica, se sugiere a habitantes costeros estar atentos a la evolución del fenómeno, especialmente residentes de zonas bajas.

OCEANO PACÍFICO

BOLETÍN: TIEMPO LLUVIOSO

En el centro y Norte del Pacífico colombiano se advierten condiciones de lluviosas, especialmente después del mediodía y durante la noche, en algunos sectores con posibilidad de actividad eléctrica y rachas de viento, se recomienda a usuarios de embarcaciones pequeñas consultar con las Capitanías de puerto al transitar por el área.

BOLETÍN: OLEAJE Y VIENTO

En el centro y sur aguas adentro del Océano Pacífico se presentarán condiciones adversas para la navegación menor dada la probabilidad de que el oleaje tenga valores entre 2 y 3 metros y el viento valores entre 20 y 25 nudos, se sugiere a pescadores y usuarios de embarcaciones de poco calado consultar las Capitanías de Puerto antes de zarpar.

ALERTA PARA TOMAR ACCIÓN Advierte a los sistemas de prevención y atención de desastres sobre la amenaza que puede ocasionar un fenómeno con efectos adversos sobre la población, el cual requiere la atención inmediata por parte de la población y de los cuerpos de atención y socorro. Se emite una alerta sólo cuando la identificación de un evento extraordinario indique la probabilidad de amenaza inminente y cuando la gravedad del fenómeno implique la movilización de personas y equipos, interrumpiendo el normal desarrollo de sus actividades cotidianas.

AVISO PARA PREPARARSE Indica la presencia de un fenómeno. No implica amenaza inmediata y como tanto es catalogado como un mensaje para informarse y prepararse. El aviso implica vigilancia continua ya que las condiciones son propicias para el desarrollo de un fenómeno, sin que se requiera permanecer alerta.

BOLETÍN PARA INFORMARSE Es un mensaje oficial por el cual se difunde información. Por lo regular se refiere a eventos observados, reportados o registrados y puede contener algunos elementos de pronóstico a manera de orientación. Por sus características

Ricardo LOZANO PICÓN, Director General.
María Teresa MARTÍNEZ GÓMEZ, Jefe Oficina de Pronósticos y Alertas.
Daniel USECHE SAMUDIO, Coordinador de Alertas Ambientales.
Coordino: Juan Francisco ALAMEDA.

Profesionales en turno:
Yolanda GONZALEZ, Nelsy VERDUGO, Gloria ARANGO, Mauricio TORRES,
Vicente PEÑA y Norbey SANCHEZ.

Internet: <http://www.ideam.gov.co>
Correo electrónico alertasideam@gmail.com alertasideam@ideam.gov.co
Carrera 10 N° 20 - 30 ** Piso 9, Bogotá, D. C.
Teléfono: 3421586