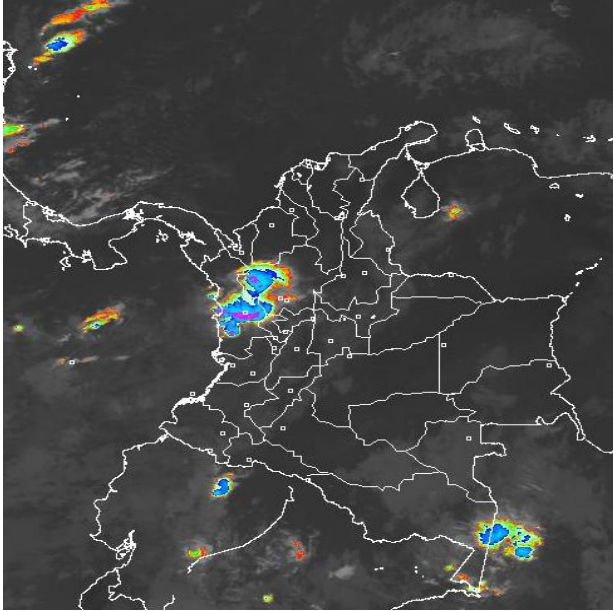


## CONDICIONES HIDROMETEOROLÓGICAS ACTUALES

En el territorio nacional ha predominado el tiempo seco, algunas lluvias se reportaron en sectores de la Región Pacífica, Caldas, Antioquia y Putumayo. El oleaje y el viento en el Caribe colombiano mantienen valores de riesgo para la travesía en embarcaciones de poco calado. En la cuenca baja del río Magdalena y en la cuenca media-baja del río Cauca se mantiene la **ALERTA** por niveles altos. En la Región Andina, disminuye la amenaza por deslizamientos de tierra y en las regiones Orinoquía y Amazonia, y en algunos sectores de la Andina, se presentan condiciones secas.

## IMAGEN SATELITAL

Imagen GOES 13 \* 12 de Enero de 2011 \* Hora 8:15 a.m. HLC



## CONDICIONES METEOROLÓGICAS ESPECIALES – PRONÓSTICO

### ÁREA DEL VOLCÁN CERRO MACHÍN

Cielo parcialmente nublado con lluvias moderadas por la tarde y noche.

INGEOMINAS lo reporta en **NIVEL AMARILLO (III): CAMBIOS EN EL COMPORTAMIENTO DE LA ACTIVIDAD VOLCANICA**

ELEVACIÓN (pies)	DIRECCIÓN	VELOCIDAD	
		NUDOS	KPH
10,000	SURESTE	5	9
18,000	OESTE	5	9
24,000	SUROESTE	20	36
30,000	OESTE	30	56

### ÁREA DEL VOLCÁN NEVADO DEL HUILA

Cielo entre ligera a parcialmente cubierto con predominio de tiempo seco.

INGEOMINAS lo reporta en **NIVEL AMARILLO (III): CAMBIOS EN EL COMPORTAMIENTO DE LA ACTIVIDAD VOLCANICA**

ELEVACIÓN (pies)	DIRECCIÓN	VELOCIDAD	
		NUDOS	KPH
10,000	SURESTE	5	9
18,000	ESTE	5	9
24,000	OESTE	20	36
30,000	OESTE	25	46

### ÁREA DEL VOLCÁN GALERAS

Cielo ligeramente nublado y condiciones secas durante la jornada.

INGEOMINAS lo reporta en **NIVEL AMARILLO (III): CAMBIOS EN EL COMPORTAMIENTO DE LA ACTIVIDAD VOLCANICA**

ELEVACIÓN (pies)	DIRECCIÓN	VELOCIDAD	
		NUDOS	KPH
10,000	ESTE	5	9
18,000	ESTE	10	18
24,000	SUROESTE	30	56
30,000	OESTE	40	74

## LO MÁS DESTACADO

- En las últimas 24 horas se ha acentuado el tiempo seco en el país, soleado con elevadas temperaturas del aire en los valles interandinos, y en amplios sectores de la Orinoquía y Amazonia. Las precipitaciones siguen siendo escasas, las de mayor consideración se presentaron en los municipios de Mocoa, Putumayo con 54.8 mm y en Samaná, Caldas con 48.0 mm.
- Se mantiene la afectación por inundaciones en algunos sectores de las poblaciones de El Banco, Magangué y Plato con **ALERTA** por niveles altos del río Magdalena. Los sectores afectados por la ruptura del Canal del Dique continúan inundados, particularmente en los municipios de Santa Lucía, Manatí, Campo de La Cruz, Repelón, Candelaria y Suán (Atlántico).
- El río Cauca en la cuenca media-baja permanece con niveles altos, por lo que se sugiere pasar a nivel de **AVISO**.
- Se emite **BOLETIN**, por posibles desembalses de Betanía. Se recomienda a pobladores ribereños estar atentos a nuevos comunicados sobre cambios en el nivel del embalse.
- Continúa el **AVISO** por deslizamientos de tierra en algunas zonas de los departamentos de Norte de Santander, Huila, Nariño y Cauca. Se recomienda atención especial en las principales vías de los Santanderes y Eje cafetero.
- De acuerdo con información de XM, el volumen útil diario de reservas del nivel de los embalses es de 79.63%. Se mantiene la recomendación para que los pobladores ribereños ubicados aguas abajo de los embalses estén atentos ante posibles vertimientos durante los próximos días, particularmente en los embalses de Antioquia y Huila.

Se emite un **AVISO** por condiciones secas en sectores de las regiones Orinoquía, Amazónica y en algunos sectores de la Andina, especialmente en los departamentos de Arauca, Vichada, Casanare, Boyacá y Caquetá.

## TEMPERATURAS MÍNIMAS

A continuación se relacionan los municipios donde se presentaron temperaturas inferiores a 5°C:

DEPARTAMENTO	MUNICIPIOS
ANTIOQUIA	Santa Rosa de Osos (3.2°C)
BOYACÁ	Cerínza (2.4°C), Sogamoso (1.8°C), Saboyá (0.5°C), Toca (2.0°C), Chita (3.6°C) y Samacá (4.0°C)
CUNDINAMARCA	Bogotá (4.5°C), Tenjo (1.2°C), Chía (3.2°C), Tabío (3.4°C), Subachoque (1.4°C), Madrid (2.0°C), Sesquillé (3.8°C), Funza (3.4°C), Choachí (2.2°C), Zipaquirá (4.0°C), Suba (4.2°C), Guasca (1.5°C) y Sopó (0.2°C)
SANTANDER	Berlín (2.4°C)

## TEMPERATURAS MÁXIMAS

A continuación se relacionan los municipios donde se presentaron temperaturas superiores a 35°C:

DEPARTAMENTO	MUNICIPIO
TOLIMA	Ambalema (35.4°C)
CESAR	Valledupar (37.2°C), La Gloria (35.8°C)

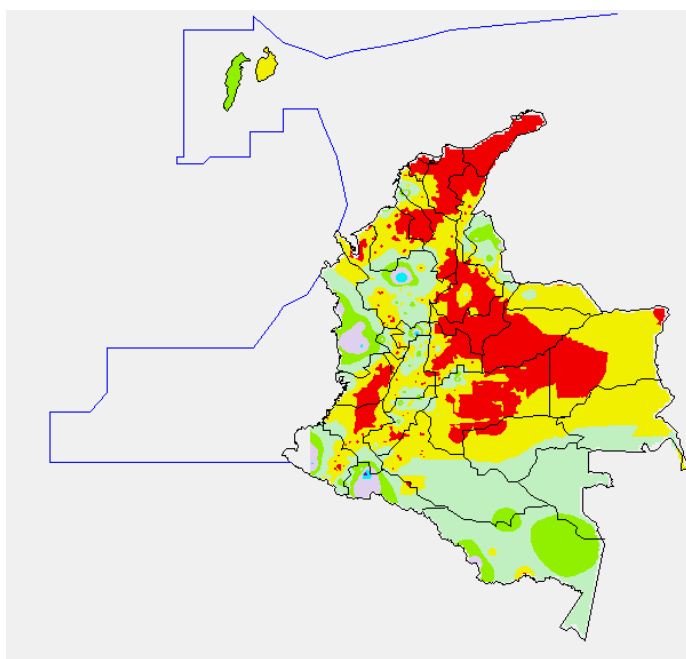
## PRECIPITACIONES

A continuación se relacionan los municipios donde en las últimas 24 horas se registraron precipitaciones superiores a 20 mm (se destacan aquellos con lluvias mayores a 30 mm., entre paréntesis):

DEPARTAMENTO	MUNICIPIOS
ANTIOQUIA	Valdivia (35.0)
BOLÍVAR	María La Baja
CALDAS	Samaná (48.0)
CHOCÓ	Condoto
NARIÑO	Barbacoas
PUTUMAYO	Mocoa (54.8)

## MAPA DE PRECIPITACIÓN DIARIA

Desde las 7:00 a.m. del martes 11 de Enero hasta las 7:00 a.m. del miércoles 12 de Enero de 2011.



0.0 mm	0.1 a 1.0 mm	1.1 a 5.0 mm	5.1 a 10.0 mm
10.1 a 20.0 mm	20.1 a 40.0 mm	40.1 a 60.0 mm	> de 60.1 mm

## PRONÓSTICO METEOROLÓGICO

REGION	PRONOSTICO
SABANA DE BOGOTÁ	En la mañana se prevé cielo ligeramente nublado, después del mediodía predominio de tiempo seco con cielos parcialmente nublados, salvo al nororiente de la ciudad donde se esperan lluvias ligeras. Temperatura máxima esperada en 21°C. Para mañana condiciones similares predominio de tiempo seco con una temperatura mínima cercana a 6°C..
ANDINA	Cielo ligeramente nublado en horas de la mañana con aumento de la nubosidad en la tarde y precipitaciones moderadas en sectores de Antioquia, Santander, Boyacá, montañas de Valle del Cauca, Cauca y Nariño; Lluvias ligeras en sectores del Eje Cafetero, Tolima y Huila, en el resto de la región cielo parcialmente cubierto con tiempo seco. Para mañana condiciones muy similares pero con precipitaciones más intensas en Antioquia, Santander y Boyacá.
CARIBE	Se esperan lluvias entre ligeras y moderadas en el sur de la región, especialmente en Córdoba, y en las estribaciones de la Sierra Nevada de Santa Marta, en el resto de la región tiempo seco. Para mañana, cielo parcialmente nublado durante la mañana. En la tarde y noche incremento de la nubosidad y de las precipitaciones hacia el sur de Bolívar y Córdoba.
ARCHIPIÉLAGO DE SAN ANDRÉS, PROVIDENCIA Y SANTA CATALINA	Cielo parcialmente nublado con precipitaciones de variada intensidad a lo largo del día. Para mañana condiciones similares pero con precipitaciones moderadas.
MAR CARIBE	En los extremos, occidental y oriental persistirán las condiciones nubosas con precipitaciones ligeras, lluvias en los Golfos de Urabá y Morrosquillo especialmente en horas de la noche. Para mañana condiciones similares las lluvias más intensas en horas de la mañana y la noche.
PACIFICA	Cielo entre parcialmente cubierto y cubierto con lluvias entre moderadas a fuertes en Chocó y Valle de Cauca, lluvias ligeras a moderadas en Cauca y Nariño. Para mañana condiciones similares pero con precipitaciones más intensas en horas de la tarde y noche al Norte de la región.
INSULAR PACÍFICA	Cielo mayormente nublado con precipitaciones ligeras lo largo del día. Para mañana condiciones similares.
OCEANO PACÍFICO	Cielo entre parcial a mayormente nublado con precipitaciones ligeras en horas de la mañana en el Norte y centro del Pacífico colombiano. Para mañana condiciones similares con precipitaciones menos intensas.
ORINOQUIA	Cielo parcialmente cubierto con precipitaciones de ligeras a moderadas al oriente de la región, lloviznas en sectores del piedemonte, en el resto de la región prevalecerán condiciones secas. Para mañana condiciones similares con predominio de tiempo seco sobre toda la región.
AMAZONIA	Cielo parcialmente nublado en horas de las mañanas, después del medio día lluvias ligeras a moderadas en Guainía, Vaupés, Amazonas y Piedemonte amazónico; en el resto de la región se prevé lloviznas. Para mañana precipitaciones menos intensas se concentraran en Guainía, Vaupés y Amazonas en horas de la tarde y noche.

## BOLETINES \* AVISOS \* ALERTAS

- Para mayor información sobre el Pronóstico del Estado del Tiempo, Informes Técnicos Diarios y Comunicados Especiales, e informes de otras áreas temáticas, tales como Hidrología, Deslizamientos de Tierra e Incendios, se sugiere consultar las siguientes direcciones electrónicas:

<http://bart.ideam.gov.co/wfideam/>

<http://institucional.ideam.gov.co/isp/>

<http://www.pronosticosyalertas.gov.co/isp/loader.jsf?Servicio=Publicaciones&ITipo=publicaciones&IFuncion=oadContenidoPublicacion&id=909>

<http://www.pronosticosyalertas.gov.co/isp/loader.jsf?Servicio=Publicaciones&ITipo=publicaciones&IFuncion=oadContenidoPublicacion&id=995>

## REGIÓN CARIBE

### ALERTA: NIVELES ALTOS EN LA CUENCA BAJA DEL RÍO MAGDALENA

Aunque el nivel del río Magdalena en la parte baja de la cuenca reporta una condición de ligero descenso, desde mediados de diciembre; estos persisten en estados altos especialmente en la cuenca baja y superando las cotas críticas de desbordamiento e inundaciones lentas que afectan poblaciones ribereñas especialmente en el sector comprendido entre El Banco y Plato (Magdalena). El IDEAM mantiene el nivel de **ALERTA** en las siguientes poblaciones:

- **Bolívar:** Magangué.
- **Magdalena:** Belén, Plato y en la Ciénaga de Zapatosa.

### ALERTA: NIVELES ALTOS EN EL CANAL DEL DIQUE

Extensos sectores aledaños al Canal del Dique se mantienen inundados en las poblaciones de Santa Lucía, Campo de la Cruz, Repelón, Suán y Manatí en el departamento de Atlántico.

## REGIÓN ANDINA

### BOLETÍN: POR NIVELES ALTOS EN EL EMBALSE DE BETANIA

El embalse de Betania presenta niveles altos por lo que se genera un **BOLETÍN** ante la posibilidad de desembalses.

### AVISO: NIVELES ALTOS EN EL RÍO CAUCA

De acuerdo con los niveles que se registran en el río Cauca, se sugiere nivel **AVISO** en las siguientes zonas:

- **Risaralda:** niveles altos en La Virginia donde se superan las cotas de desbordamiento.
- **Valle del Cauca:** Algunos sectores en inmediaciones del municipio de Yotoco.

### AVISO: PROBABILIDAD DE DESLIZAMIENTOS DE TIERRA

- **Norte de Santander:** Amenaza moderada por deslizamientos de tierra en los municipios de: Salazar y Arboledas.
- **Cauca:** Amenaza moderada en los municipios de: Rosas, La Sierra y Argelia.
- **Nariño:** Amenaza moderada en el municipio de La Unión.
- **Huila:** Amenaza moderada por deslizamientos de tierra en el municipio de Rivera.

### BOLETÍN: PROBABILIDAD DE DESLIZAMIENTOS DE TIERRA

- **Caldas:** Amenaza baja en los municipios de Samaná, Manzanares y Marquetalia.

Se recomienda especial atención en las vías San Alberto-Bucaramanga, Cúcuta-Pamplona y Cúcuta-Bucaramanga y la vía Mariquita-Fresno-Manizales.

### BOLETÍN: CONDICIONES SECAS DE LA COBERTURA VEGETAL

**Boyacá:** Ventaquemada, Turmequé, Susacón y El Cocuy.

## REGIÓN ORINOQUIA

### AVISO: PROBABILIDAD DE INCENDIOS DE LA COBERTURA VEGETAL

- **Casanare:** Municipios de Hato Corozal, Yopal, Paz de Ariporo, San Luis de Palenque, Trinidad, Pore
- **Arauca:** Arauca, Tame y Cravo Norte
- **Vichada:** Primavera, Cumaribo, Puerto Carreño y Santa Rosalía
- **Meta:** Mesetas y La Macarena

Especial atención amerita el Parque Nacional Natural Tuparro, por susceptibilidad de la vegetación a las condiciones secas.

## REGIÓN AMAZÓNICA

### CONDICIONES NORMALES

## REGIÓN PACÍFICA

### AVISO: PROBABILIDAD DE DESLIZAMIENTOS DE TIERRA

**Nariño:** Amenaza moderada por deslizamientos de tierra en jurisdicción de los municipios de Barbacoas y Ricaurte

## MAR CARIBE

### ALERTA: OLEAJE Y VIENTO

La altura de las olas se espera entre 2.0 – 5.0 metros y la velocidad del viento alcanzará 20 – 30 nudos con posibilidad de ráfagas mayores, especialmente en alta mar, donde estas condiciones tienden a ser de peligro para la navegación menor, se recomienda a pescadores y usuarios consultar con las Capitanías de puerto al transitar por el área.

### BOLETÍN: PLEAMARES

Desde el día de mañana y hasta el próximo 18 de enero del presente año se espera una de las pleamares más significativas del mes en el litoral Caribe colombiano, se sugiere a habitantes costeros estar atentos a la evolución del fenómeno, no se descartan inundaciones en zonas bajas.

## OCÉANO PACÍFICO

### CONDICIONES NORMALES

**ALERTA. PARA TOMAR ACCIÓN** Advierte a los sistemas de prevención y atención de desastres sobre la amenaza que puede ocasionar un fenómeno con efectos adversos sobre la población, el cual requiere la atención inmediata por parte de la población y de los cuerpos de atención y socorro. Se emite una alerta sólo cuando la identificación de un evento extraordinario indique la probabilidad de amenaza inminente y cuando la gravedad del fenómeno implique la movilización de personas y equipos, interrumpiendo el normal desarrollo de sus actividades cotidianas.

**AVISO. PARA PREPARARSE** Indica la presencia de un fenómeno. No implica amenaza inmediata y como tanto es catalogado como un mensaje para informarse y prepararse. El aviso implica vigilancia continua ya que las condiciones son propicias para el desarrollo de un fenómeno, sin que se requiera permanecer alerta.

**BOLETÍN. PARA INFORMARSE** Es un mensaje oficial por el cual se difunde información. Por lo regular se refiere a eventos observados, reportados o registrados y puede contener algunos elementos de pronóstico a manera de orientación. Por sus características

Ricardo LOZANO PICÓN, Director General.  
María Teresa MARTÍNEZ GÓMEZ, Jefe Oficina de Pronósticos y Alertas.  
Daniel USECHE SAMUDIO, Coordinador de Alertas Ambientales.

Profesionales en turno:  
Carlos PINZÓN, Alejandro URIBE, Hernando WILCHES, Gloria ARANGO, Jorge CEBALLOS, Jhon VALENCIA, Patricia MESA y Edgar GUTIERREZ.

Internet: <http://www.ideam.gov.co>  
Correo electrónico [alertasideam@gmail.com](mailto:alertasideam@gmail.com) [alertasideam@ideam.gov.co](mailto:alertasideam@ideam.gov.co)  
Carrera 10 N° 20 - 30 \*\* Piso 9, Bogotá, D. C.  
Teléfono: 3421586