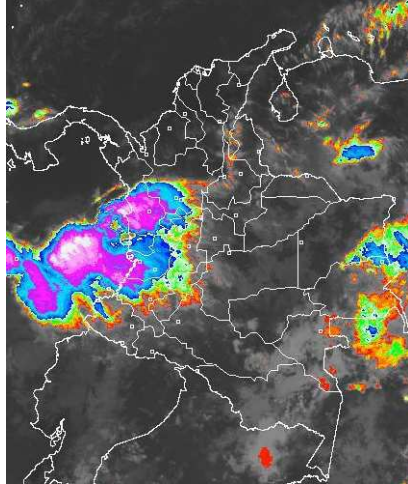


CONDICIONES HIDROMETEOROLÓGICAS ACTUALES

Amplios sectores del territorio nacional presentan condiciones de cielo entre parcial y mayormente nublado, manteniendo las lluvias a lo largo del territorio nacional para el día de hoy, principalmente en la región Pacífica, Oriente de la Orinoquia y Amazonia, registrándose las lluvias más fuertes en horas de la noche y madrugada de mañana, donde no se descarta la presencia de actividad eléctrica en los momentos de lluvia intensa. **ALERTA ROJA** por incendios de la cobertura vegetal en algunos sectores específicos de las regiones Andina, Caribe y Orinoquia.

IMAGEN SATELITAL

Imagen GOES - 13 * 24 de diciembre de 2012 * Hora 9:00 a. m. HLC



PRONÓSTICO CONDICIONES METEOROLÓGICAS ESPECIALES

ÁREA DEL VOLCÁN CERRO MACHÍN			
Cielo entre mayormente nublado y nublado con precipitaciones entre moderadas y fuertes en las horas finales de la tarde y primeras de la noche			
INGEOMINAS lo reporta en NIVEL AMARILLO (III): CAMBIOS EN EL COMPORTAMIENTO DE LA ACTIVIDAD VOLCÁNICA 4.80 -75.62			
ELEVACIÓN (pies)	DIRECCIÓN	VELOCIDAD	
		NUDOS	KPH
10,000	SURESTE	5	9
18,000	ESTE	5-10	9-18
24,000	ESTE	5-10	9-18
30,000	SUROESTE	10-15	18-28
ÁREA DEL VOLCÁN NEVADO DEL HUILA			
En el área prevalecerán las condiciones nubosas con precipitaciones ligeras en horas de mañana y de la noche.			
INGEOMINAS lo reporta en NIVEL AMARILLO (III): CAMBIOS EN EL COMPORTAMIENTO DE LA ACTIVIDAD VOLCÁNICA 2.92 -76.05			
ELEVACIÓN (pies)	DIRECCIÓN	VELOCIDAD	
		NUDOS	KPH
10,000	SURESTE	5	9
18,000	ESTE	5	9
24,000	SURESTE	5	9
30,000	SUROESTE	10-15	18-28
ÁREA DEL VOLCÁN GALERAS			
A lo largo de la jornada se presentarán condiciones de cielo cubierto con precipitaciones entre ligeras y moderadas las más intensas sobre las horas de la tarde y noche.			
INGEOMINAS lo reporta en NIVEL AMARILLO (III): CAMBIOS EN EL COMPORTAMIENTO DE LA ACTIVIDAD VOLCÁNICA 1.55 -77.37			
ELEVACIÓN (pies)	DIRECCIÓN	VELOCIDAD	
		NUDOS	KPH
10,000	SURESTE	5-10	9-18
18,000	ESTE	5-10	9-18
24,000	SURESTE	5-15	9-28
30,000	SUROESTE	5-10	9-18
ÁREA DEL VOLCÁN NEVADO DEL RUIZ			
A lo largo de la jornada persistirán las condiciones nubosas con precipitaciones entre moderadas y fuertes las más intensas en horas de la tarde y noche.			
INGEOMINAS lo reporta en NIVEL AMARILLO (III): CAMBIOS EN EL COMPORTAMIENTO DE LA ACTIVIDAD VOLCÁNICA 4.89 -75.32			
ELEVACIÓN (pies)	DIRECCIÓN	VELOCIDAD	
		NUDOS	KPH
10,000	SURESTE	5	9
18,000	ESTE	5-10	9-18
24,000	NORESTE	5-10	9-18
30,000	SUROESTE	10-15	18-28

LO MÁS DESTACADO

ALERTA ROJA. PARA TOMAR ACCIÓN **ALERTA NARANJA. PARA PREPARARSE** **ALERTA AMARILLA. PARA INFORMARSE**

- Las precipitaciones más significativas se presentaron en la región Orinoquia y Amazonia. El mayor registro se presentó en el municipio de **Solano (Caquetá) con 89.0 mm**.
- Debido a la baja nubosidad que se espera durante finales de año y comienzos del próximo es altamente probable la ocurrencia de descensos significativos de la temperatura mínima del aire especialmente en los Altiplanos Cundiboyacense y Nariñense.
- Para esta época del año los vientos alisios tienden a incrementar su velocidad en el Norte del país, afectando sectores de las regiones Caribe y norte de la Andina, por tal razón se recomienda a los habitantes de estas zonas estar atentos a la evolución del fenómeno.
- ALERTA ROJA** debido a la amenaza muy alta por incendios de la cobertura vegetal en algunos sectores de las regiones Caribe, Andina y Orinoquia.
- ALERTA ROJA** por niveles altos en el río Quito, afluente del río Atrato porque lo que se espera un incremento en los niveles.

TEMPERATURAS MÁXIMAS

A continuación se relacionan los municipios donde en las últimas 24 horas se registraron temperaturas iguales o superiores a **35.0° C**

DEPARTAMENTO	MUNICIPIOS
BOLIVAR	El Carmen De Bolívar (37.0), Zambrano (35.6),
CESAR	Valledupar (37.4)
TOLIMA	Ambalema (36.0)

TEMPERATURAS MÍNIMAS

A continuación se relacionan los municipios donde se registraron temperaturas iguales o inferiores a **5.0° C**

DEPARTAMENTO	MUNICIPIOS
BOYACA	Sogamoso (2.0), Chita (2.8)
CAUCA	San Sebastián (3.8)
CUNDINAMARCA	Madrid (2.6), Facatativá (5.0), Choachí (5.0), Suba (3.0)

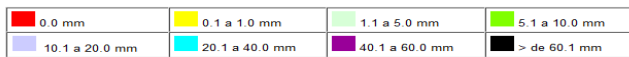
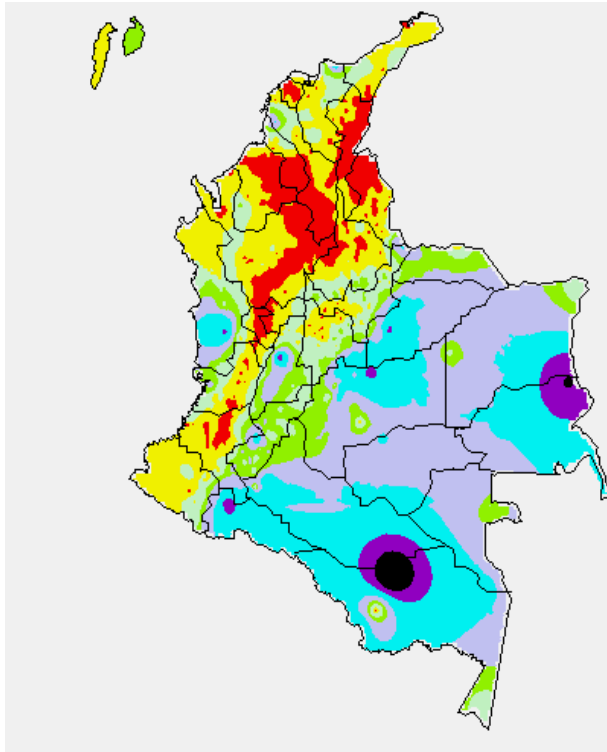
PRECIPITACIONES

A continuación se relacionan los municipios donde en las últimas 24 horas se registraron precipitaciones iguales o superiores a **30.0 mm**:

DEPARTAMENTO	MUNICIPIOS
CAQUETA	Solano (89.0), San José De Fragua (40.4), Florencia (35.5), Valparaíso (32.0)
CASANARE	Aguazul (50.0), Pore (38.0), Yopal (37.0), Sabanalarga (32.0)
CHOCO	Condoto (50.0), Istmina (40.0), Medio San Juan (30.0)
GUAINIA	Inírida (61.0)
HUILA	Nátaga (42.0), Paicol (30.0)
META	Puerto López (52.0), Cabuyaro (38.0), Villavicencio (36.0), San Martín (35.0), Granada (30.0)
PUTUMAYO	Mocoa (63.9)
TOLIMA	Ibagué (55.0)

MAPA DE PRECIPITACIÓN DIARIA

Desde las 7:00 a.m. del domingo 23 de diciembre hasta las 7:00 a.m. del lunes 24 de diciembre de 2012



ESTADO DE LOS EMBALSES

A continuación se relacionan los volúmenes útiles diarios (expresados en porcentaje) de reservas de algunos embalses de acuerdo con información consultada en XM:

EMBALSE	DEPARTAMENTO	VOLUMEN ÚTIL DIARIO (%)
MIEL I	Caldas	82.98
MIRAFLORES	Antioquia	75.26
PEÑOL	Antioquia	79.89
PLAYAS	Antioquia	107.75
PORCE II	Antioquia	1.23
PORCE III	Antioquia	36.98
PUNCHINÁ	Antioquia	36.52
RIOGRANDE 2	Antioquia	71.26
SAN LORENZO	Antioquia	75.18
TRONERAS	Antioquia	12.24
ESMERALDA	Boyacá	84.26
SALVAJINA	Cauca	39.36
URRÁ I	Córdoba	84.59
AGREGADO BOGOTÁ	Cundinamarca	79.04
CHUZA	Cundinamarca	65.17
GUAVIO	Cundinamarca	69.05
MUÑA	Cundinamarca	58.65
NEUSA	Cundinamarca	75.44
SISGA	Cundinamarca	78.30
TOMINÉ	Cundinamarca	79.78
BETANIA	Huila	90.24
PRADO	Tolima	75.29
ALTO ANCHICAYÁ	Valle del Cauca	32.75
CALIMA 1	Valle del Cauca	74.16

* De acuerdo con Emgesa, el comunicado se expide básicamente por aumento del nivel del embalse debido a la baja generación. Las compuertas de vertedero se encuentran cerradas completamente. Se sigue realizando monitoreo continuo de las estaciones. Estar alerta a nuevos comunicados ante incrementos en los caudales de ingreso y/o descarga del embalse.

PRONÓSTICO METEOROLÓGICO

REGIÓN	PRONÓSTICO
SABANA DE BOGOTÁ	<p>Lunes: En la mañana condiciones de cielo parcialmente nublado e intervalos soleados. Al finalizar la mañana e inicios de la tarde incremento de la nubosidad; hacia el final de la tarde precipitaciones ligeras y de corta duración hacia el Norte, tanto de la Sabana como de la Ciudad. En las horas de la noche atenuación de la nubosidad y predominio de tiempo seco. Se estima una temperatura máxima de 20°C.</p> <p>Martes: En la mañana y tarde se prevé cielo parcialmente nublado con tiempo seco. En las primeras horas de la noche se estiman lloviznas al Norte y Oriente tanto de la sabana como de la ciudad.</p>
ANDINA	<p>Lunes: Durante la jornada se espera condiciones de cielo entre parcial y mayormente nublado con tiempo seco en horas de la mañana, exceptuando Occidente del Tolima, Huila y las zonas de montaña de Valle del Cauca, Cauca y Nariño, con precipitaciones entre ligeras y moderadas. En la tarde y primeras horas de la noche se estima incremento de la nubosidad y precipitaciones ligeras en Antioquia y el Eje Cafetero; lluvias moderadas e intermitentes en los Santanderes, Boyacá, Occidente de Cundinamarca y lloviznas en el Macizo colombiano.</p> <p>Martes: En el transcurso de la mañana cielo semicubierto con tiempo seco en gran parte de la región, excepto por el Macizo colombiano donde se esperan lluvias ligeras. En la tarde y noche, continuarán las precipitaciones en el Sur de la región y se reactivarán en sectores de Antioquia, Santanderes y Noroccidente de Cundinamarca.</p>
CARIBE	<p>Lunes: En la mañana cielo parcialmente nublado y predominio de tiempo seco en amplios sectores de la región a excepción del Sur de Bolívar y Córdoba donde se presentarán precipitaciones ligeras y de corta duración. En la tarde y primeras horas de la noche incremento de la nubosidad que generará lluvias entre ligeras y moderadas en inmediaciones de la Sierra Nevada de Santa Marta, Cesar, Sur de Bolívar, y Sur de La Guajira.</p> <p>Martes: En la mayor parte de la región predominará el tiempo seco, excepto en Córdoba, Urabá, Sur de La Guajira y las estribaciones de la Sierra Nevada de Santa Marta donde se esperan precipitaciones entre ligeras y moderadas al final de la tarde.</p>
ARCHIPIÉLAGO DE SAN ANDRÉS, PROVIDENCIA Y SANTA CATALINA	<p>Lunes: A lo largo de la jornada se espera condiciones de cielo parcialmente cubierto con predominio de tiempo seco.</p> <p>Martes: Durante la mañana condiciones de cielo parcialmente nublado y tiempo seco. Hacia la tarde y primeras horas de la noche incremento de la nubosidad y probabilidad de lluvias ligeras.</p>
MAR CARIBE	<p>Lunes: Durante la jornada se espera cielo entre parcialmente nublado y nublado e incrementando su intensidad en la tarde para luego en la noche disminuir, donde las lluvias se presentarán al Oriente del mar Caribe colombiano y tiempo seco en las demás zonas marítimas.</p> <p>Martes: En gran parte de la zona marítima colombiana prevalecerá el tiempo seco, excepto en el Oriente donde se prevén lluvias dispersas en la tarde, especialmente en cercanías al litoral.</p>
PACÍFICA	<p>Lunes: En la mañana predominará cielo nublado especialmente hacia el Centro y Sur de la Región con lluvias moderadas sobre Nariño y precipitaciones fuertes y actividad eléctrica sobre Sur y Centro de Chocó, Valle del Cauca y Cauca. En la tarde y noche prevalecerán las condiciones de cielo nublado y tiempo lluvioso a lo largo de la región; las lluvias más intensas se prevén en áreas de Chocó, Nariño y Valle del Cauca.</p> <p>Martes: Durante las primeras horas del día se esperan condiciones de cielo nublado. En el transcurso de la tarde y noche son estimadas precipitaciones de carácter moderado en Chocó y Valle del Cauca; lluvias de mayor intensidad se esperan en sectores de Nariño y Cauca.</p>
INSULAR PACÍFICA	<p>Lunes: A lo largo de la jornada condiciones cubiertas con lluvias entre ligeras y moderadas las más intensas en horas de la mañana y de la noche sobre Malpelo y Gorgona.</p> <p>Martes: Cielo nublado con intervalos de lluvias ligeras en Gorgona y lluvias moderadas en Malpelo principalmente en la mañana y al finalizar la tarde.</p>
OCEANO PACÍFICO	<p>Lunes: Se prevé cielo entre mayormente nublado y nublado con lluvias moderadas en la mañana y en la noche, las precipitaciones más persistentes se esperan al Centro y Sur del Océano Pacífico colombiano.</p> <p>Martes: Cielo parcialmente nublado con predominio de tiempo seco en la mañana. En la tarde y noche se incrementará la nubosidad con lluvias entre ligeras y moderadas al Centro y Sur del Océano Pacífico colombiano.</p>
ORINOQUIA	<p>Lunes: Gran parte de la jornada presentará cielo mayormente nublado presentando lluvias ligeras en horas de la mañana en Vichada, oriente del Casanare y Suroccidente del Meta. En la tarde y noche se espera un fortalecimiento de la nubosidad con lluvias entre moderadas y fuertes en el Oriente del Vichada, lluvias moderadas en el Meta y lloviznas en Arauca y Casanare.</p> <p>Martes: En horas de la mañana se prevén lloviznas dispersas en Arauca. En la tarde y noche se esperan precipitaciones entre ligeras a moderadas en Vichada y Oriente del Meta.</p>
AMAZONIA	<p>Lunes: La jornada se caracterizará por presentar cielo nublado con precipitaciones ligeras en la mañana sobre Amazonas, Caquetá y Putumayo, precipitaciones entre moderadas y fuertes sobre Vaupés y Guainía y tiempo seco en Guaviare. En la tarde y noche fortalecimiento de la nubosidad y lluvias fuertes en Amazonas Caquetá y Putumayo, lluvias moderadas en sectores de Guainía y precipitaciones ligeras en el resto de la región.</p> <p>Martes: Se estima cielo cubierto con intervalos de lluvias, especialmente en horas de la tarde y de la noche en amplios sectores de Putumayo, Caquetá, Guaviare, Vaupés y Amazonas.</p>

ALERTAS VIGENTES

Para mayor información sobre el Pronóstico del Estado del Tiempo, Informes Técnicos Diarios y Comunicados Especiales, e informes de otras áreas temáticas, tales como Hidrología, Deslizamientos de Tierra e Incendios, se sugiere consultar la siguiente dirección electrónica: <http://institucional.ideam.gov.co/jsp/index.jsf>

REGIÓN CARIBE

ALERTA ROJA INCENDIOS DE LA COBERTURA VEGETAL

Amenaza **alta a muy alta** de ocurrencia de incendios de la cobertura vegetal en zonas de bosques, cultivos y pastos, localizados en los siguientes municipios y sectores aledaños en:

Bolívar: Córdoba, El Carmen De Bolívar, Magangué, Montecristo, Morales, Santa Catalina, Santa Rosa, Santa Rosa Del Sur, Simití, Turbaco, Villanueva, Zambrano.

Cesar: Agustín Codazzi, Astrea, Beceril, Chimichagua, Chiriguáná, El Paso, La Jagua De Ibirico, La Paz, Manuere Balcón Del Cesar, Pailitas, San Diego, Valledupar.

Córdoba: Chinú, puerto Escondido, San Andrés de Sotavento.

La Guajira: Albania, Barrancas, Dibulla, Distracción, El Molino, Fonseca, Hato Nuevo, La Jagua Del Pilar, Maicao, Manaure, Riohacha, San Juan Del Cesar, Uribe, Urumita, Villanueva.

Magdalena: Algarrobo, Fundación, Nueva Granada, Pijiño del Carmen, Pivijay, Plato, Sabanas de San Ángel, San Sebastián De Buenavista, Santa Ana, Santa Bárbara De Pinto.

Sucre: Buenavista, Chalcán, Colosó, Corozal, Los Palmitos, Morroa, Ovejas, Palmito, Sampués, San Pedro, Sincé, Sincelejo.

ALERTA ROJA CRECIENTES SUBITAS EN LA CUENCA ALTA DEL RIO ATRATO

El río Quito, aportante del Atrato en la cuenca alta mantiene oscilaciones con niveles muy altos, sobrepasando la cota naranja, por lo tanto se cambia la **ALERTA NARANJA** a **ALERTA ROJA** a la altura de la estación La Loma, por generación de lluvias fuertes en el sector en la noche del día anterior. Aguas abajo se destaca el comportamiento de descenso sostenido que ha mantenido el cauce principal del Atrato a la ciudad de Quibdó, con valores alrededor del promedio histórico de la época y muy por debajo de las cotas de afectación.

ALERTA NARANJA INCENDIOS DE LA COBERTURA VEGETAL

Amenaza **moderada a alta** de ocurrencia de incendios de la cobertura vegetal en zonas de bosques, cultivos y pastos, localizados en los siguientes municipios y sectores aledaños en:

Bolívar: María La Baja.

Cesar: Pelaya.

Córdoba: Loricá, San Bernardo Del Viento.

Magdalena: Aracataca.

Sucre: El Roble, Galeras, Toluviéjo.

Especial atención para el Parque Nacional Natural Sierra Nevada de Santa Marta, Vía Parque Isla de Salamanca y Parque Nacional Natural Macuira.

REGIÓN ANDINA

ALERTA ROJA INCENDIOS DE LA COBERTURA VEGETAL

Amenaza **muy alta** de ocurrencia de incendios de la cobertura vegetal en zonas de bosques, cultivos y pastos, localizados en los siguientes municipios y sectores aledaños en:

Boyacá: Cúitiva, Firavitoba, Iza, Maripí, Paipa, Pesca, San Pablo De Borbur, Sogamoso, Toca, Tota, Turmequé, Tuta, Ventaquemada.

Cundinamarca: Chocontá, La Vega, Lenguaque, Nocaíma, Suesca, Útica, Villapinzón.

Norte de Santander: Ábrego, Cúcuta, El Carmen, La Playa, Ocaña, Pamplona.

Santander: Barrancabermeja, California, Capitanejo, Cerrito, Charta, Matanza, Rionegro, Sabana De Torres, San Vicente De Chucurí.

ALERTA NARANJA DESLIZAMIENTOS DE TIERRA

Se pronostica amenaza moderada a alta por deslizamientos de tierra en áreas inestables en jurisdicción de los siguientes municipios:

Caldas: Samaná

ALERTA NARANJA INCENDIOS DE LA COBERTURA VEGETAL

Amenaza **moderada a alta** de ocurrencia de incendios de la cobertura vegetal en zonas de bosques, cultivos y pastos, localizados en los siguientes municipios y sectores aledaños en:

Antioquia: Medellín.

Boyacá: Duitama, Pauna, Siachoque, Tibaná, Tibasosa.

Cundinamarca: Caparrapí, Cucunubá, Fómeque, Girardot, Guachetá, Guaduas, Guatavita, La Peña, Machetá, Nemocón, Puerto Salgar, Pulí, Ricaurte, Sesquilé, Tausa, Ubaque.

Norte de Santander: San Cayetano.

Santander: Curití, Simácota, Zapatoca.

Tolima: Cunday, Flandes, Suárez.

Valle Del Cauca: Cali, Guacarí, Palmira.

Especial atención para el Parque Nacional Natural El Cocuy y Parque Nacional Natural Catatumbo Bari.

ALERTA AMARILLA POR NIVELES BAJOS EN LA CUENCA MEDIA DEL RÍO MAGDALENA

De acuerdo con reportes del IDEAM emitidos desde el comienzo de la temporada seca, los niveles del río Magdalena se han mantenido bajos, especialmente en su cuenca media, circunstancia que podría generar restricciones en la navegación y potencialmente escasez de agua en las fuentes abastecedoras. Se resaltan los sectores de Barrancabermeja, Puerto Ahuyama (aguas abajo de Barrancabermeja en Santander) y en el Kilómetro 543 (aguas abajo de Bocas Rosario hasta Sitio Nuevo, Santander) es donde los niveles son más bajos.

ALERTA AMARILLA POR CRECIENTES SUBITAS PARA APORTANTES DEL CAUCA EN SECTORES DEL EJE CAFETERO

Los modelos de pronóstico del estado del tiempo muestran probabilidad de lluvias sobre sectores del eje cafetero para el día de hoy de carácter moderado, por lo tanto se emite la alerta amarilla ante la posibilidad de que se puedan generar crecientes súbitas sobre aportantes de la cuenca del Cauca ubicados en estos sectores, como el río Otún y La Vieja.

REGIÓN ORINOQUIA

ALERTA ROJA INCENDIOS DE LA COBERTURA VEGETAL

Amenaza **muy alta** de ocurrencia de incendios de la cobertura vegetal en zonas de bosques, cultivos y pastos, localizados en los siguientes municipios y sectores aledaños en:

Meta: Barranca De Upía, Lejanías, Puerto Rico.

Vichada: Cumaribo, Puerto Carreño.

Especial atención para el Parque Nacional Natural Sierra de la Macarena y Parque Nacional Natural Tuparro.

ALERTA NARANJA INCENDIOS DE LA COBERTURA VEGETAL

Amenaza **moderada a alta** de ocurrencia de incendios de la cobertura vegetal en zonas de bosques, cultivos y pastos, localizados en los siguientes municipios y sectores aledaños en:

Casanare: Aguazul, Orocué, Villanueva.

Meta: Cabuyaro, La Macarena, Mapiripán, Puerto Gaitán, Puerto Lleras, Puerto López, San Juan De Arama.

Vichada: Cumaribo, Puerto Carreño.

ALERTA NARANJA CRECIENTES SUBITAS PARA RIOS DEL PIEDEMONTES LLANERO

Para hoy se esperan aun lluvias sobre sectores del piedemonte llanero, por lo que se emite este nivel de alerta ante la probabilidad de nuevas crecientes súbitas en corrientes tales como el Humea, Guacavía y Ariari los cuales registraron durante la madrugada de ayer crecientes con valores muy altos.

El IDEAM recomienda a los pobladores ribereños que se ubican a lo largo del cauce principal del río Meta es sus partes alta y media, especialmente, mantenerse atentos al incremento del nivel durante las próximas horas, dado que actualmente transitan por el cauce ondas de crecidas.

REGIÓN PÁCIFICA

CONDICIONES NORMALES

REGIÓN AMAZÓNICA

CONDICIONES NORMALES

MAR CARIBE

ALERTA NARANJA OLEAJE Y VIENTO

En amplios sectores del mar Caribe colombiano especialmente en alta mar y sobre la zona Occidental marítima, se prevén condiciones de peligro para la travesía de pequeñas embarcaciones, por cuenta del oleaje que variará entre 2.5 - 3.5 m. y el viento que oscilará entre 25 - 35 nudos (46 - 65 KPH) con probabilidad de rachas mayores. Se recomienda a usuarios consultar con las Capitanías de puerto al transitar por el área. En el litoral Caribe colombiano se presentan vientos entre los 20 y 30 nudos (37 – 56 km/h), la altura del oleaje oscilará entre los 2,0 y 3,0 metros. Se recomienda extremar las medidas de seguridad para el flujo de bañistas en las playas por fuerte viento y oleaje alto.

OCÉANO PACÍFICO

ALERTA NARANJA TIEMPO LLUVIOSO

Sobre amplios sectores del Norte y Centro de la zona Marítima Nacional, tanto en alta mar como en cercanía a las costas, se esperan condiciones de tiempo lluvioso con probabilidad de tormentas eléctricas y rachas de viento, se recomienda a pescadores y usuarios de pequeñas embarcaciones consultar con las Capitanías de Puerto antes de zarpar ante inminente tempestad.

ALERTA ROJA. PARA TOMAR ACCIÓN Advierte a los sistemas de prevención y atención de desastres sobre la amenaza que puede ocasionar un fenómeno con efectos adversos sobre la población, el cual requiere la atención inmediata por parte de la población y de los cuerpos de atención y socorro. Se emite una alerta sólo cuando la identificación de un evento extraordinario indique la probabilidad de amenaza inminente y cuando la gravedad del fenómeno implique la movilización de personas y equipos, interrumpiendo el normal desarrollo de sus actividades cotidianas.

ALERTA NARANJA. PARA PREPARARSE Indica la presencia de un fenómeno. No implica amenaza inmediata y como tanto es catalogado como un mensaje para informarse y prepararse. El aviso implica vigilancia continua ya que las condiciones son propicias para el desarrollo de un fenómeno, sin que se requiera permanecer alerta.

ALERTA AMARILLA. PARA INFORMARSE Es un mensaje oficial por el cual se difunde información. Por lo regular se refiere a eventos observados, reportados o registrados y puede contener algunos elementos de pronóstico a manera de orientación. Por sus características pretéritas y futuras difiere del aviso de la alerta, y por lo general no está encaminado a alertar sino a informar.

CONDICIONES NORMALES La información que se suministra se encuentra dentro de los rangos normales.

°C: grados Celsius

m: metros

mm: milímetros

msnm: metros sobre nivel del mar

KPH: kilómetros por hora

GOES: Geostationary Operational Environmental Satellites (Satélite Geoestacionario Operacional Ambiental).

GOES-13 es el designado GOES-Este, localizado en 75° W sobre el ecuador geográfico.

HLC: hora local colombiana

PNN: Parque Nacional Natural

SFF: Santuario de Fauna y Flora

Ricardo Lozano Picón, Director General
Julián Corrales, Jefe Oficina del Servicio de Pronósticos y Alertas
Juan Francisco Alameda, Coordinador de Alertas Ambientales

Profesionales en turno:
Jhon VALENCIA, Carlos PINZON, Mauricio TORRES, Elkin AVILA, Mario MORENO
y Eliana RINCON.

Internet: <http://www.ideam.gov.co>

Correos electrónicos: servicio@ideam.gov.co, alertasideam@ideam.gov.co

Carrera 10 N° 20 - 30 ** Piso 9, Bogotá, D.C.

Teléfono: 3421586.