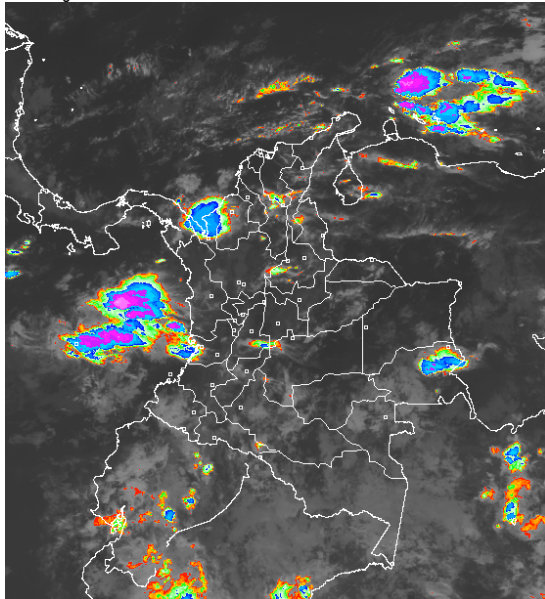


CONDICIONES HIDROMETEOROLÓGICAS ACTUALES

En la mañana, continuo el predominio de tiempo seco en gran parte del país, excepto en algunos sectores de Córdoba, Guainía y Golfo de Urabá. Hacia la tarde y noche precipitaciones moderadas en sectores Valle del Cauca, Cauca, Nariño, Caquetá, Putumayo y Amazonas. **ALERTA ROJA** por incendios de la cobertura vegetal en algunos sectores específicos de las regiones Andina, Caribe y Orinoquia. **ALERTA NARANJA** por niveles bajos y posible restricción en la navegación en la cuenca media del río Magdalena.

IMAGEN SATELITAL

Imagen GOES - 13 * 22 de diciembre de 2012 * Hora 7:45 a. m. HLC



PRONÓSTICO CONDICIONES METEOROLÓGICAS ESPECIALES

ÁREA DEL VOLCÁN CERRO MACHÍN			
Cielo seminublado y probabilidad de lluvias ligeras			
INGEOMINAS lo reporta en NIVEL AMARILLO (III): CAMBIOS EN EL COMPORTAMIENTO DE LA ACTIVIDAD VOLCANICA 4.80 -75.62			
ELEVACIÓN (pies)	DIRECCIÓN	VELOCIDAD	
		NUDOS	KPH
10,000	ESTE	5	9
18,000	ESTE	5	9
24,000	SURESTE	5	9
30,000	SUR	5	9
ÁREA DEL VOLCÁN NEVADO DEL HUILA			
Cielo parcialmente nublado y predominio de tiempo seco.			
INGEOMINAS lo reporta en NIVEL AMARILLO (III): CAMBIOS EN EL COMPORTAMIENTO DE LA ACTIVIDAD VOLCANICA 2.92 -76.05			
ELEVACIÓN (pies)	DIRECCIÓN	VELOCIDAD	
		NUDOS	KPH
10,000	ESTE	5	9
18,000	ESTE	5 - 12	9 - 22
24,000	ESTE	5 - 12	9 - 22
30,000	SURESTE	5	9
ÁREA DEL VOLCÁN GALERAS			
Cielo seminublado y lluvias ligeras en la tarde.			
INGEOMINAS lo reporta en NIVEL AMARILLO (III): CAMBIOS EN EL COMPORTAMIENTO DE LA ACTIVIDAD VOLCANICA 1.55 -77.37			
ELEVACIÓN (pies)	DIRECCIÓN	VELOCIDAD	
		NUDOS	KPH
10,000	ESTE	5	9
18,000	ESTE	12	22
24,000	ESTE	12	22
30,000	ESTE	5 - 12	9 - 22
ÁREA DEL VOLCÁN NEVADO DEL RUIZ			
Cielo parcialmente cubierto y predominio de tiempo seco			
INGEOMINAS lo reporta en NIVEL AMARILLO (III): CAMBIOS EN EL COMPORTAMIENTO DE LA ACTIVIDAD VOLCANICA 4.89 -75.32			
ELEVACIÓN (pies)	DIRECCIÓN	VELOCIDAD	
		NUDOS	KPH
10,000	ESTE	5	9
18,000	ESTE	5	9
24,000	SURESTE	5	9
30,000	SUROESTE	5	9

LO MÁS DESTACADO

ALERTA ROJA. PARA TOMAR ACCIÓN **ALERTA NARANJA. PARA PREPARARSE** **ALERTA AMARILLA. PARA INFORMARSE**

- Las precipitaciones más significativas se presentaron en la región Pacífica, Occidente de la Andina y Oriente de la Amazonia. El mayor registro se presentó en el municipio de Prado (Tolima) con 116.1 mm.
- Debido a la baja nubosidad que se espera durante finales de año y comienzos del próximo es altamente probable la ocurrencia de descensos significativos de la temperatura mínima del aire especialmente en los Altiplanos Cundiboyacense y Nariñense.
- Para esta época del año los vientos alisios tienden a incrementar su velocidad en el Norte del país, afectando sectores de las regiones Caribe y norte de la Andina, por tal razón se recomienda a los habitantes de estas zonas estar atentos a la evolución del fenómeno.
- ALERTA ROJA** debido a la amenaza muy alta por incendios de la cobertura vegetal en algunos sectores de las regiones Caribe, Andina y Orinoquia.
- ALERTA NARANJA** para el río Magdalena en su cuenca media, especialmente en el departamento de Santander, debido al descenso de los niveles y posibles restricciones en la navegación.
- ALERTA NARANJA** para el río Atrato y sus principales afluentes, particularmente en la cuenca baja, en la cual aún se registran niveles oscilando en el rango de medios a altos.

TEMPERATURAS MÁXIMAS

A continuación se relacionan los municipios donde en las últimas 24 horas se registraron temperaturas iguales o superiores a **35.0° C**

DEPARTAMENTO	MUNICIPIOS
ANTIOQUIA	Fredonia (35.2)
BOLIVAR	El Carmen De Bolivar (36.0)
CESAR	Valledupar (36.8), Agustín Codazzi (35.2)
VICHADA	Puerto Carreño (35.1)

TEMPERATURAS MÍNIMAS

A continuación se relacionan los municipios donde se registraron temperaturas iguales o inferiores a **5.0° C**

DEPARTAMENTO	MUNICIPIOS
ANTIOQUIA	Santa Rosa De Osos (4.4)
BOYACA	Duitama (4.0)

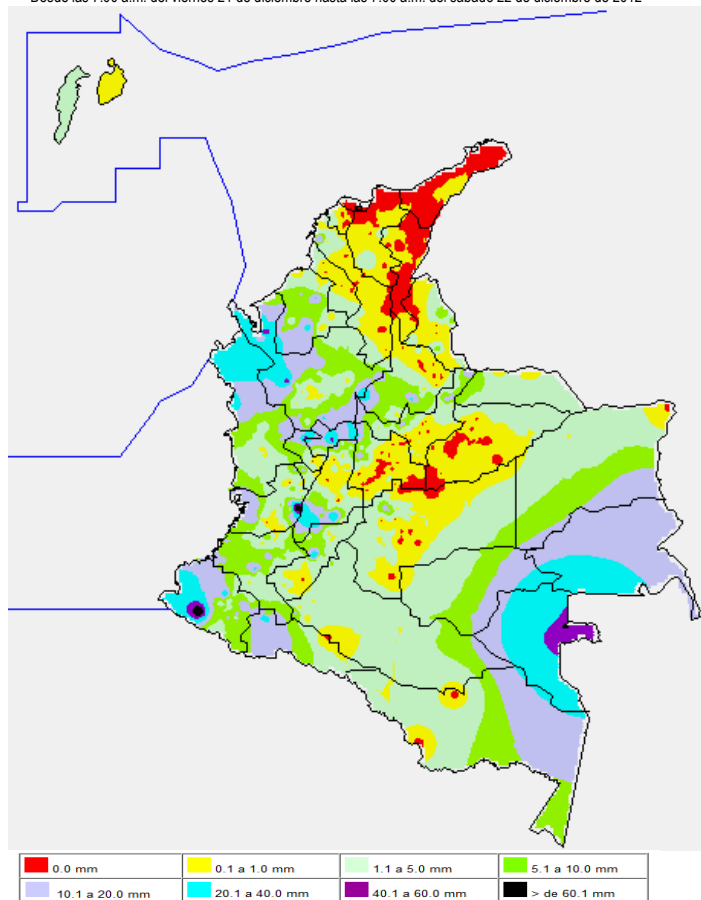
PRECIPITACIONES

A continuación se relacionan los municipios donde en las últimas 24 horas se registraron precipitaciones iguales o superiores a **30.0 mm**:

DEPARTAMENTO	MUNICIPIOS
ANTIOQUIA	Turbo (88.0), Frontino (55.0), Caramanta (44.0), Apartado (39.7), Puerto Berrío (32.7)
CALDAS	Riosucio (51.0)
CAUCA	Piendamó (32.0)
HUILA	Yaguará (46.0)
NARIÑO	Barbacoas (84.0), Policarpa (37.0)
PUTUMAYO	Mocóa (50.0)
TOLIMA	Natagaima (42.4), Prado (116.1)
VAUPES	Mitú (61.0)

MAPA DE PRECIPITACIÓN DIARIA

Desde las 7:00 a.m. del viernes 21 de diciembre hasta las 7:00 a.m. del sábado 22 de diciembre de 2012



ESTADO DE LOS EMBALSES

A continuación se relacionan los volúmenes útiles diarios (expresados en porcentaje) de reservas de algunos embalses de acuerdo con información consultada en XM:

EMBALSE	DEPARTAMENTO	VOLUMEN ÚTIL DIARIO (%)
MIEL I	Caldas	78.28
MIRAFLORES	Antioquia	76.52
PEÑOL	Antioquia	80.69
PLAYAS	Antioquia	105.33
PORCE II	Antioquia	11.67
PORCE III	Antioquia	22.32
PUNCHINÁ	Antioquia	25.43
RIOGRANDE 2	Antioquia	73.32
SAN LORENZO	Antioquia	74.74
TRONERAS	Antioquia	10.62
ESMERALDA	Boyacá	83.34
SALVAJINA	Cauca	38.01
URRÁ I	Córdoba	83.20
AGREGADO BOGOTÁ	Cundinamarca	79.23
CHUZA	Cundinamarca	64.80
GUAVIO	Cundinamarca	68.79
MUÑA	Cundinamarca	57.27
NEUSA	Cundinamarca	75.52
SISGA	Cundinamarca	78.55
TOMINÉ	Cundinamarca	79.98
BETANIA	Huila	82.72
PRADO	Tolima	73.91
ALTO ANCHICAYÁ	Valle del Cauca	22.61
CALIMA 1	Valle del Cauca	73.94

PRONÓSTICO METEOROLÓGICO

REGIÓN	PRONÓSTICO
SABANA DE BOGOTÁ	Sábado Cielo entre ligera y parcialmente nublado y predominio de tiempo seco a lo largo de la jornada. Domingo: Cielo semicubierto y predominio de tiempo seco.
ANDINA	Sábado: En la mañana, se prevé lluvias ligeras y ocasionales en Santander, Tolima, Huila, Norte de Santander y Nariño; predominio de tiempo seco en el resto de la región. En horas de la tarde, se prevé lluvias ligeras en Antioquia, Caldas, Risaralda, Valle del Cauca, Huila y Nariño. Domingo: En la mañana, se espera cielo parcialmente nublado y predominio de tiempo seco. En la tarde y en la noche, lluvias de ligeras a moderadas en Antioquia, Eje Cafetero, Santander, Norte de Santander, Valle del Cauca, Cauca y Nariño.
CARIBE	Sábado: En horas de la mañana se estima cielo de ligera a parcialmente nublado y predominio de tiempo seco, excepto en algunos sectores de Córdoba, Bolívar, Sucre, Magdalena y Golfo de Urabá, donde se esperan algunas lluvias ligeras. En la tarde, se registrarán lluvias en Córdoba, Sucre y Golfo de Urabá. Domingo: Cielo seminublado y predominio de tiempo seco, en la mañana. En la tarde y noche, se esperan lluvias entre ligeras y moderadas en Córdoba, Sucre y Golfo de Urabá.
ARCHIPIÉLAGO DE SAN ANDRÉS, PROVIDENCIA Y SANTA CATALINA	Sábado: Cielo seminublado y predominio de tiempo seco, en la mañana. En la tarde, se registrarán lluvias entre ligeras y moderadas. Domingo: Cielo semicubierto y lloviznas y lluvias ligeras en horas de la tarde.
MAR CARIBE	Sábado: Cielo seminublado y lluvias en el Golfo de Urabá. Domingo: Cielo parcialmente nublado y lluvias en el Occidente del área.
PACÍFICA	Sábado: En la mañana, cielo seminublado y predominio de tiempo seco. En la tarde y noche, lluvias en Chocó y Valle del Cauca. Domingo: Continuará el predominio de tiempo seco, en la mañana. En la tarde se prevé lluvias en Chocó y litoral del Valle del Cauca.
INSULAR PACÍFICA	Sábado: Se esperan lluvias en la isla Malpelo, en horas de la mañana, principalmente. En la isla Gorgona podrían registrarse algunas lluvias en horas de la tarde. Domingo: Cielo parcialmente nublado y lluvias ocasionales en la isla Malpelo. Predominio de tiempo seco en la isla Gorgona.
OCEANO PACÍFICO	Sábado: Cielo seminublado y lluvias con tormentas eléctricas frente a los litorales de Chocó y Valle del Cauca. Domingo: Se registrarán lluvias en el norte y centro del área.
ORINOQUIA	Sábado: Predominará el tiempo seco, durante la mañana, con algunas lluvias ligeras y lloviznas ocasionales y rápidas en Meta. En la tarde y noche, lluvias ligeras en Vichada, predominio de tiempo seco en el resto de la región. Domingo: Cielo semicubierto y lluvias ligeras en Vichada, en horas de la tarde; predominio de tiempo seco en el resto de la región.
AMAZONIA	Sábado: En la mañana, cielo seminublado y lloviznas en Putumayo, Vaupés, Caquetá y Amazonas y lluvias en Guainía. En horas de la tarde, lluvias entre ligeras y moderadas en Vaupés y Amazonas. Domingo: Cielo semicubierto y lluvias entre ligeras y moderadas en Amazonas y Vaupés, a diferentes horas del día.

ALERTAS VIGENTES

Para mayor información sobre el Pronóstico del Estado del Tiempo, Informes Técnicos Diarios y Comunicados Especiales, e informes de otras áreas temáticas, tales como Hidrología, Deslizamientos de Tierra e Incendios, se sugiere consultar la siguiente dirección electrónica: <http://institucional.ideam.gov.co/jsp/index.jsf>

REGIÓN CARIBE

ALERTA ROJA INCENDIOS DE LA COBERTURA VEGETAL

Amenaza **alta a muy alta** de ocurrencia de incendios de la cobertura vegetal en zonas de bosques, cultivos y pastos, localizados en los siguientes municipios y sectores aledaños en:

Bolívar: Arjona, Córdoba, El Carmen de Bolívar, San Jacinto, Santa Rosa del Sur y Zambrano
Cesar: Agustín Codazzi, Astrea, Chimichagua, El Copey, La Paz, Manaure Balcón del Cesar, Pueblo Bello, San Diego y Valledupar.
Córdoba: Chinú, Planeta Rica, Pueblo Nuevo, Puerto Escondido y San Andrés de Sotavento
La Guajira: Albania, Barrancas, Dibulla, Distracción, El Molino, Fonseca, Hato Nuevo, La Jagua del Pilar, Maicao, Manaure, Riohacha, San Juan del Cesar, Urumita y Villanueva.
Magdalena: Algarrobo, Aracataca, Chivolo, Fundación, Pijíño del Carmen, Pivijay, Plato, Sabanas de San Ángel y Sitionuevo.
Sucre: Chalán, Colosó, Corozal, Los Palmitos, Morroa, Ovejas, Sampués, Sincelejo y Toluvejo

ALERTA NARANJA POR NIVELES ALTOS EN EL RIO ATRATO

Se mantiene este nivel de alerta para el cauce principal del río Atrato, especialmente en la cuenca media y baja dado que persisten los niveles altos y de acuerdo con el pronóstico del estado del tiempo se pueden generar nuevas precipitaciones sobre sectores de la cuenca alta para hoy. Se destaca la condición de descenso actual del nivel a la altura de la ciudad de Quibdó (3,76 mts a las 8:00 a.m.) sin embargo es probable que durante las próximas horas el nivel presente nuevamente incremento, de acuerdo con el incremento que registro ayer el río Quito, aportante de la cuenca alta. Se mantiene la recomendación para que pobladores ribereños, especialmente los que se ubican en zonas bajas de los municipios de Bojayá, Carmen del Darién (Curvaradó) y Riosucio, en el departamento del Chocó y en los municipios de Vigía del Fuerte y Murindó en el departamento de Antioquia se mantengan atentos al comportamiento del nivel.

ALERTA NARANJA INCENDIOS DE LA COBERTURA VEGETAL

Amenaza **moderada a alta** de ocurrencia de incendios de la cobertura vegetal en zonas de bosques, cultivos y pastos, localizados en los siguientes municipios y sectores aledaños en:

Cesar: La Jagua de Ibrico
Córdoba: Montería
Magdalena: Ciénaga y Santa Marta
Córdoba: Cereté y Tierralta
Magdalena: Ariguani y Tenerife
Sucre: San Juan de Betulia y San Onofre

Especial atención para el Parque Nacional Natural Sierra Nevada de Santa Marta

REGIÓN ANDINA**ALERTA ROJA INCENDIOS DE LA COBERTURA VEGETAL**

Amenaza **muy alta** de ocurrencia de incendios de la cobertura vegetal en zonas de bosques, cultivos y pastos, localizados en los siguientes municipios y sectores aledaños en:

Antioquia: Gómez Plata y Turbo
Boyacá: Chinavita, Covarachía, Cuitiva, Firavitoba, Garagoa, Iza, La Capilla, Miraflores, Pachavita, Pesca, San Pablo de Borbur, Siachoque, Sogamoso, Susacón, Sutatenza y Tota.
Cundinamarca: Choachi, Chocontá, Fomeque, Girardot, Machetá, Ricaurte, Sesquielé, Suesca y Ubaque.
Nariño: Cumbal y Los Andes (Sotomayor)
Norte de Santander: Ábrego y Pamplona
Santander: California, Capitanejo, Cerrito, Charta, Concepción, Galán, Matanza, San Andrés, San Miguel, Tona y Zapatoca.
Tolima: Carmen de Apicalá, Flandes, Melgar y Suárez

ALERTA NARANJA POR NIVELES BAJOS EN LA CUENCA MEDIA DEL RÍO MAGDALENA

Se mantiene la alerta naranja por niveles bajos para la cuenca media del río Magdalena destacándose los sectores de Barrancabermeja, Puerto Ahuyama (aguas abajo de Barrancabermeja en Santander) y en el Kilómetro 543 (aguas abajo de Bocas Rosario hasta Sitio Nuevo, Santander). Las condiciones actuales de los niveles podrían generar restricciones en la navegación y potencialmente escasez de agua en las fuentes abastecedoras. Sin embargo se resalta que en las últimas 24 horas los ríos La Miel y Canteras le han realizado aportes importantes al Magdalena que podrían generar que el cauce principal en el sector mencionado anteriormente el nivel no disminuyera durante las próximas horas de manera significativa.

ALERTA NARANJA DESLIZAMIENTOS DE TIERRA

Se pronostica amenaza moderada a alta por deslizamientos de tierra en áreas inestables en jurisdicción de los siguientes municipios:

Caldas: Samaná

ALERTA NARANJA INCENDIOS DE LA COBERTURA VEGETAL

Amenaza **moderada a alta** de ocurrencia de incendios de la cobertura vegetal en zonas de bosques, cultivos y pastos, localizados en los siguientes municipios y sectores aledaños en:

Antioquia: Carmen de Viboral, Fredonia y Marinilla
Boyacá: Maripí y Miraflores
Cundinamarca: Beltrán, Bogotá, Ubaque y Útica
Norte de Santander: Cácuta, Chitagá, Labateca, Mutiscua, Silos y Toledo
Santander: Aratoca, Barichara, Bolívar, Cepitá, Curití, Guaca, Jordán, Los Santos, Mogotes y Vélez, Villanueva.
Tolima: Ambalema, Cunday y Espinal

Especial atención para el Parque Nacional Natural El Cocuy

REGIÓN ORINOQUIA**ALERTA ROJA INCENDIOS DE LA COBERTURA VEGETAL**

Amenaza **muy alta** de ocurrencia de incendios de la cobertura vegetal en zonas de bosques, cultivos y pastos, localizados en los siguientes municipios y sectores aledaños en:

Arauca: Arauca, Fortul y Tame
Casanare: Aguazul, Hato Corozal, Maní, Nunchía, Orocué, Paz de Ariporo, Pore, San Luis de Palenque, Támara, Trinidad y Villanueva.
Meta: Barranca de Upiá, Cabuyaro, La Macarena, Lejanías, Puerto Gaitán, Puerto Lleras, Puerto López y Puerto Rico.
Vichada: Cumaribo, La Primavera y Santa Rosalía

Especial atención para el Parque Nacional Natural Sierra de la Macarena.

ALERTA NARANJA INCENDIOS DE LA COBERTURA VEGETAL

Amenaza **moderada a alta** de ocurrencia de incendios de la cobertura vegetal en zonas de bosques, cultivos y pastos, localizados en los siguientes municipios y sectores aledaños en:

Casanare: Sácama y Tauramena

REGIÓN PÁCIFICA**ALERTA NARANJA DESLIZAMIENTOS DE TIERRA**

Se pronostica amenaza moderada por deslizamientos de tierra en áreas inestables en jurisdicción de los siguientes municipios:

Chocó: Atrato (Yuto), Istmina, Quibdó, Río Quito (Paimadó) y Unión Panamericana (Ánimas)
Valle del Cauca: Buenaventura

REGIÓN AMAZÓNICA**CONDICIONES NORMALES****MAR CARIBE****ALERTA NARANJA OLEAJE Y VIENTO**

En amplios sectores del mar Caribe colombiano especialmente en alta mar y sobre la zona Occidental marítima, se prevén condiciones de peligro para la travesía de pequeñas embarcaciones, por cuenta del oleaje que variará entre 2.5 - 3.5 m. y el viento que oscilará entre 25 - 35 nudos (46 - 65 KPH) con probabilidad de rachas mayores. Se recomienda a usuarios consultar con las Capitanías de puerto al transitar por el área. En el litoral Caribe colombiano se presentan vientos entre los 20 y 30 nudos (37 - 56 km/h), la altura del oleaje oscilará entre los 2,0 y 3,0 metros. Se recomienda extremar las medidas de seguridad para el flujo de bañistas en las playas por fuerte viento y oleaje alto.

ALERTA NARANJA TIEMPO LLUVIOSO

Sobre el Occidente del Mar Caribe Colombiano, en cercanía del Archipiélago de San Andrés, Providencia, Golfo de Urabá y litoral de Córdoba, se espera se mantengan las condiciones de tiempo lluvioso con probabilidad de tormenta eléctrica y rachas de viento, se recomienda a embarcaciones de poco calado consultar con las Capitanías de Puerto antes de zarpar ante inminente tempestad.

OCÉANO PACÍFICO**ALERTA AMARILLA TIEMPO LLUVIOSO**

Sobre amplios sectores del Centro de la zona Marítima Nacional, tanto en alta mar como en cercanía a las costas, se esperan condiciones de tiempo lluvioso con probabilidad de tormentas eléctricas y rachas de viento, se recomienda a pescadores y usuarios de pequeñas embarcaciones consultar con las Capitanías de Puerto antes de zarpar ante inminente tempestad.

ALERTA ROJA. PARA TOMAR ACCIÓN Advierte a los sistemas de prevención y atención de desastres sobre la amenaza que puede ocasionar un fenómeno con efectos adversos sobre la población, el cual requiere la atención inmediata por parte de la población y de los cuerpos de atención y socorro. Se emite una alerta sólo cuando la identificación de un evento extraordinario indique la probabilidad de amenaza inminente y cuando la gravedad del fenómeno implique la movilización de personas y equipos, interrumpiendo el normal desarrollo de sus actividades cotidianas.

ALERTA NARANJA. PARA PREPARARSE Indica la presencia de un fenómeno. No implica amenaza inmediata y como tanto es catalogado como un mensaje para informarse y prepararse. El aviso implica vigilancia continua ya que las condiciones son propicias para el desarrollo de un fenómeno, sin que se requiera permanecer alerta.

ALERTA AMARILLA. PARA INFORMARSE Es un mensaje oficial por el cual se difunde información. Por lo regular se refiere a eventos observados, reportados o registrados y puede contener algunos elementos de pronóstico a manera de orientación. Por sus características pretéritas y futuras difiere del aviso y de la alerta, y por lo general no está encaminado a alertar sino a informar.

CONDICIONES NORMALES La información que se suministra se encuentra dentro de los rangos normales.

°C: grados Celsius
 m: metros
 mm: milímetros
 msnm: metros sobre nivel del mar
 KPH: kilómetros por hora
 GOES: Geostationary Operational Environmental Satellites (Satélite Geoestacionario Operacional Ambiental).
 GOES-13 es el designado GOES-Este, localizado en 75° W sobre el ecuador geográfico.
 HLC: hora local colombiana
 PNN: Parque Nacional Natural
 SFF: Santuario de Fauna y Flora

Ricardo Lozano Picón, Director General
 Julián Corrales, Jefe Oficina del Servicio de Pronósticos y Alertas
 Juan Francisco Alameda, Coordinador de Alertas Ambientales

 Profesionales en turno:
 Mario MORENO, Claudia CONTRERAS, Ruth CORREA, Patricia MESA, Carlos PINZÓN
 y Jhon Jairo VALENCIA.
 Internet: <http://www.ideam.gov.co>
 Correos electrónicos: servicio@ideam.gov.co, alertasideam@ideam.gov.co
 Carrera 10 N° 20 - 30 ** Piso 9, Bogotá, D.C.
 Teléfono: 3421586.