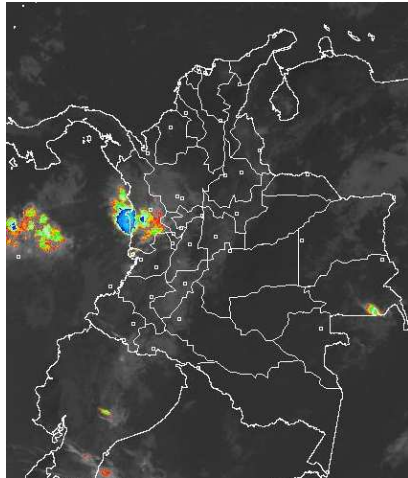


CONDICIONES HIDROMETEOROLÓGICAS ACTUALES

Amplios sectores del territorio nacional presentan condiciones de cielo entre parcial y ligeramente nublado, condición que apoyara a lo largo de la jornada condiciones de tiempo seco con largos intervalos soleados, donde los niveles de radiación podrán ser entre altos y fuertes principalmente en las zonas costeras y de alta montaña, por lo cual se recomienda a la población en general protegerse del Sol entre las 10 a. m. y las 4 p. m.; las precipitaciones más significativas estarán sobre las regiones Pacífica y Oriente de la Orinoquia y Amazonia en las horas de la noche. **ALERTA ROJA** por incendios de la cobertura vegetal en algunos sectores específicos de las regiones Andina, Caribe y Orinoquia. **ALERTA ROJA** por niveles altos en la cuenca baja del río Atrato. **ALERTA ROJA** por niveles bajos y posible restricción en la navegación en la cuenca media del río Magdalena.

IMAGEN SATELITAL

Imagen GOES - 13 * 17 de diciembre de 2012 * Hora 9:00 a. m. HLC



PRONÓSTICO CONDICIONES METEOROLÓGICAS ESPECIALES

ÁREA DEL VOLCÁN CERRO MACHÍN			
A lo largo de la jornada predominarán las condiciones de cielo parcialmente nublado con precipitaciones ligeras durante algunas horas de la tarde.			
INGEOMINAS lo reporta en NIVEL AMARILLO (III): CAMBIOS EN EL COMPORTAMIENTO DE LA ACTIVIDAD VOLCANICA. 4.80 -75.62			
ELEVACIÓN (pies)	DIRECCIÓN	VELOCIDAD	
		NUDOS	KPH
10,000	NORESTE	5	9
18,000	ESTE	5	9
24,000	SUROESTE	5	9
30,000	SURESTE	10 - 15	18 - 28
ÁREA DEL VOLCÁN NEVADO DEL HUILA			
Se prevé cielo parcialmente nublado con predominio de tiempo seco en el día y probabilidad de precipitaciones ligeras en las primeras horas de la noche.			
INGEOMINAS lo reporta en NIVEL AMARILLO (III): CAMBIOS EN EL COMPORTAMIENTO DE LA ACTIVIDAD VOLCANICA. 2.92 -76.05			
ELEVACIÓN (pies)	DIRECCIÓN	VELOCIDAD	
		NUDOS	KPH
10,000	NOROESTE	5	9
18,000	NORESTE	5	9
24,000	SUROESTE	5	9
30,000	SURESTE	20	37
ÁREA DEL VOLCÁN GALERAS			
Cielo parcialmente nublado con precipitaciones ligeras al finalizar la tarde y durante las primeras horas de la noche.			
INGEOMINAS lo reporta en NIVEL AMARILLO (III): CAMBIOS EN EL COMPORTAMIENTO DE LA ACTIVIDAD VOLCANICA. 1.55 -77.37			
ELEVACIÓN (pies)	DIRECCIÓN	VELOCIDAD	
		NUDOS	KPH
10,000	VARIABLE	5	9
18,000	VARIABLE	5	9
24,000	VARIABLE	5	9
30,000	SURESTE	5 - 10	9 - 18
ÁREA DEL VOLCÁN NEVADO DEL RUIZ			
Son estimadas condiciones de cielo parcialmente nublado con presencia de precipitaciones ligeras en las horas de la tarde.			
INGEOMINAS lo reporta en NIVEL AMARILLO (III): CAMBIOS EN EL COMPORTAMIENTO DE LA ACTIVIDAD VOLCANICA. 4.89 -75.32			
ELEVACIÓN (pies)	DIRECCIÓN	VELOCIDAD	
		NUDOS	KPH
10,000	NOROESTE	5	9
18,000	NORESTE	5	9
24,000	ESTE	5	9
30,000	SURESTE	25 - 30	46 - 56

LO MÁS DESTACADO

ALERTA ROJA. PARA TOMAR ACCIÓN **ALERTA NARANJA. PARA PREPARARSE** **ALERTA AMARILLA. PARA INFORMARSE**

- Las precipitaciones más importantes se reportaron la región Andina y piedemonte llanero, alcanzando el mayor volumen en el municipio de **Villavicencio (Meta)** con **110.0 mm**.
- Para esta época del año los vientos alisios tienden a incrementar su velocidad en el Norte del País, afectando sectores de las regiones Caribe y norte de la Andina, por tal razón se recomienda a los habitantes de estas zonas estar atentos a la evolución del fenómeno.
- ALERTA ROJA** debido a la amenaza muy alta por incendios de la cobertura vegetal en algunos sectores de las regiones Caribe, Andina, Orinoquia.
- ALERTA ROJA** para el río Atrato y sus principales afluentes, particularmente en la cuenca baja, por tránsito de una onda de crecida proveniente desde Quibdó (Chocó).
- ALERTA ROJA** para el río Magdalena en su cuenca media, especialmente en el departamento de Santander, debido al descenso de los niveles y posibles restricciones en la navegación.

TEMPERATURAS MÁXIMAS

A continuación se relacionan los municipios donde en las últimas 24 horas se registraron temperaturas iguales o superiores a **35.0° C**

DEPARTAMENTO	MUNICIPIOS
CESAR	Valledupar (36.8)
GUAVIARE	San José Del Guaviare (35.0)
TOLIMA	Flandes (36), Ambalema (35.4)
VICHADA	Puerto Carreño (35.2)

TEMPERATURAS MÍNIMAS

A continuación se relacionan los municipios donde se registraron temperaturas iguales o inferiores a **5.0° C**

DEPARTAMENTO	MUNICIPIOS
CAUCA	San Sebastián (1.8)
CUNDINAMARCA	Madrid (3.2), Cota (4.0)
NARIÑO	Tuquerres (3.4), Ipiales (3.4)
SANTANDER	Tona (-0.4)

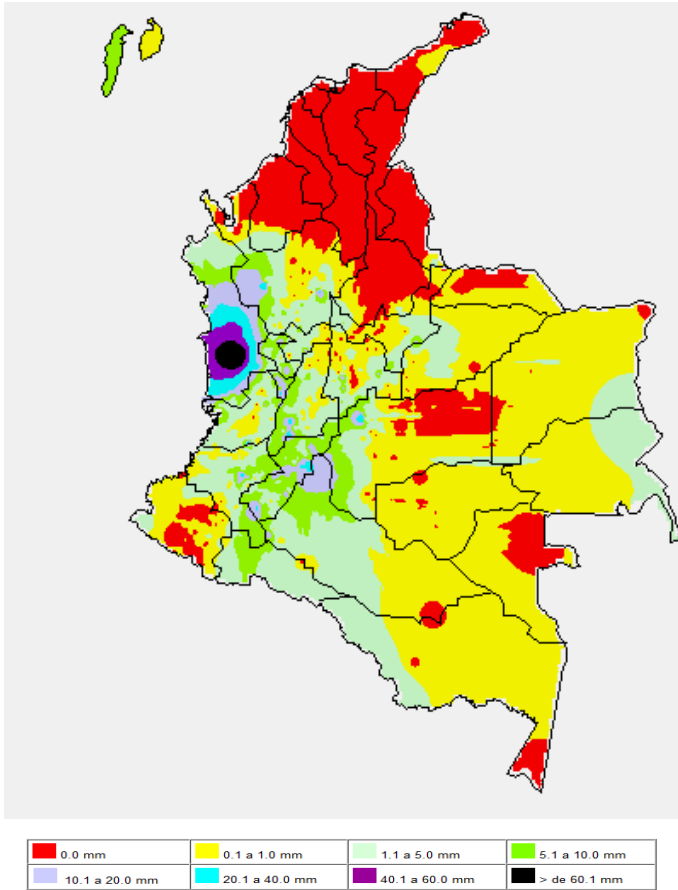
PRECIPITACIONES

A continuación se relacionan los municipios donde en las últimas 24 horas se registraron precipitaciones iguales o superiores a **30.0 mm**:

DEPARTAMENTO	MUNICIPIOS
ANTIOQUIA	Abriaquí (38.0),
CAUCA	Cajibío (38.2), Puerto Tejada (30.0),
CHOCO	Istmina (126.0), Condoto (83.0), Medio San Juan (62.0), Quibdó (44.6)
CUNDINAMARCA	Bojacá (30.5)
META	Cubarral (45.0)
TOLIMA	Ataco (31.9)

MAPA DE PRECIPITACIÓN DIARIA

Desde las 7:00 a.m. del domingo 16 de diciembre hasta las 7:00 a.m. del lunes 17 de diciembre de 2012.



ESTADO DE LOS EMBALSES

A continuación se relacionan los volúmenes útiles diarios (expresados en porcentaje) de reservas de algunos embalses de acuerdo con información consultada en XM:

EMBALSE	DEPARTAMENTO	VOLUMEN ÚTIL DIARIO (%)
AGREGADO BOGOTÁ	Cundinamarca	79.79
ALTO ANCHICAYÁ	Valle del Cauca	8.21
BETANIA	Huila	79.62
CALIMA 1	Valle del Cauca	73.05
CHUZA	Cundinamarca	66.38
EL PEÑOL	Antioquia	82.35
ESMERALDA	Boyacá	87.81
GUAVIO	Cundinamarca	69.74
MIEL I	Caldas	80.88
MIRAFLORES	Antioquia	79.74
MUÑA	Cundinamarca	58.19
NEUSA	Cundinamarca	75.68
PLAYAS	Antioquia	85.30
PORCE II	Antioquia	32.60
PORCE III	Antioquia	19.35
PRADO	Tolima	62.00
PUNCHINÁ	Antioquia	35.90
RIOGRANDE 2	Antioquia	75.40
SALVAJINA	Cauca	33.06
SAN LORENZO	Antioquia	74.74
SISGA	Cundinamarca	79.31
TOMINÉ	Cundinamarca	80.58
TRONERAS	Antioquia	20.06
URRÁ I	Córdoba	86.39

PRONÓSTICO METEOROLÓGICO

REGIÓN	PRONÓSTICO
SABANA DE BOGOTÁ	<p>LUNES: Se presentará durante la mañana cielo parcialmente cubierto con intervalos prolongados de Sol tanto en el área de la Ciudad como en la Sabana. Hacia las horas finales de la tarde se registrará aumento de la nubosidad con precipitaciones de carácter ligero, disperso y de corta duración hacia el Norte, tanto de la Ciudad como de la Sabana. La temperatura máxima estará cercana a los 20°C</p> <p>MARTES: Cielo entre ligero y parcialmente cubierto con predominio de tiempo seco durante la jornada, no se descartan lloviznas o lluvias ligeras y de corta duración en la tarde hacia los Cerros Orientales de la ciudad y Oriente de La Sabana.</p>
ANDINA	<p>LUNES: En la mañana cielo entre parcial y mayormente nublado con predominio de tiempo seco en amplios sectores de la región a excepción de Huila y el Macizo colombiano donde se presentaran precipitaciones ligeras durante las primeras horas. Hacia las horas de la tarde se estima aumente la nubosidad y se presenten precipitaciones ligeras en la noche en el Norte y Occidente de Antioquia, Eje Cafetero y Oriente de los departamentos de Valle, Cauca y Nariño.</p> <p>MARTES: Cielo entre ligera y parcialmente nublado con predominio de tiempo seco en la mañana. Durante la tarde, aumento de la nubosidad y lluvias ligeras y dispersas sobre la zona montañosa Cauca, Boyacá y Cundinamarca; de mayor intensidad en Valle del Cauca y Nariño. En la noche mejoran las condiciones en gran parte de la región, excepto en Caldas, Norte de Santander y Nariño, donde se pronostican lluvias ligeras.</p>
CARIBE	<p>LUNES: Durante las horas de la mañana cielo parcialmente nublado y tiempo seco sobre amplios sectores de la Región. Hacia la tarde y noche incremento de la nubosidad y precipitaciones ligeras, dispersas y de corta duración sobre Córdoba y Sur de Cesar.</p> <p>MARTES: Cielo ligeramente nublado con predominio de tiempo seco durante la mañana e inicios de la tarde. En la noche se esperan lluvias sobre el Golfo de Urabá, Córdoba y Sur de Bolívar.</p>
ARCHIPIÉLAGO DE SAN ANDRÉS, PROVIDENCIA Y SANTA CATALINA	<p>LUNES: Durante la jornada se prevé cielo semicubierto con predominio de tiempo seco.</p> <p>MARTES: Cielo parcialmente nublado con predominio de tiempo seco durante la jornada.</p>
MAR CARIBE	<p>LUNES: Durante la jornada se prevé cielo semicubierto con tiempo seco sobre amplios sectores del Mar Caribe.</p> <p>MARTES: Cielo parcialmente nublado con predominio de tiempo seco durante la jornada.</p>
PACÍFICA	<p>LUNES: Durante la mañana cielo nublado con lluvias ligeras sobre Chocó y parcialmente cubierto y tiempo seco hacia el resto de la región. En la tarde y noche incremento de nubosidad y precipitaciones sobre el litoral del Valle del Cauca, Cauca y en el departamento de Chocó.</p> <p>MARTES: Cielo entre ligera y parcialmente nublado con predominio de tiempo seco durante la mañana y tarde. En la noche lluvias hacia el litoral de Valle del Cauca y Sur de Chocó.</p>
INSULAR PACÍFICA	<p>LUNES: Cielo entre parcialmente nublado y nublado con lluvias ligeras terminando la mañana y comenzando la tarde, principalmente en Malpelo.</p> <p>MARTES: Cielo parcialmente nublado en la mañana y lluvias ligeras en la noche.</p>
OCÉANO PACÍFICO	<p>LUNES: Cielo entre parcialmente nublado y nublado con lluvias moderadas al Centro de Océano Pacífico colombiano, cerca al litoral. En la tarde y la noche precipitaciones ligeras sobre la zona Norte y Centro Océano Pacífico.</p> <p>MARTES: Cielo parcialmente nublado en la mañana y lluvias ligeras en la noche sobre la zona Centro.</p>
ORINOQUIA	<p>LUNES: En la mañana cielo entre ligero y parcialmente nublado con predominio de tiempo seco sobre toda la región. En la tarde se espera un aumento de la nubosidad especialmente al Oriente de la región con lloviznas dispersas y de corta duración sobre el Oriente del Vichada y Oriente de Meta.</p> <p>MARTES: Cielo entre ligera y parcialmente nublado con predominio de tiempo seco en horas de la mañana y comienzos de la tarde. Finalizando la tarde y en la noche se esperan lloviznas en el Oriente del Vichada.</p>
AMAZONIA	<p>LUNES: Durante las primeras horas del día cielo parcialmente cubierto con lluvias ligeras sobre Guainía y tiempo seco en el resto de la región. Hacia horas finales de la tarde y primeras de la noche se espera fortalecimiento de la nubosidad y precipitaciones entre ligeras a moderadas, en el Piedemonte Amazónico, Guainía, Vaupés y Oriente del Amazonas.</p> <p>MARTES: Durante la jornada se estima cielo parcialmente nublado con lluvias de ligeras a moderadas, en el Piedemonte Amazónico, Guainía, Vaupés y Amazonas.</p>

ALERTAS VIGENTES

Para mayor información sobre el Pronóstico del Estado del Tiempo, Informes Técnicos Diarios y Comunicados Especiales, e informes de otras áreas temáticas, tales como Hidrología, Deslizamientos de Tierra e Incendios, se sugiere consultar la siguiente dirección electrónica: <http://institucional.ideam.gov.co/jsp/index.jsf>

REGIÓN CARIBE

ALERTA ROJA INCENDIOS DE LA COBERTURA VEGETAL

Amenaza **alta a muy alta** de ocurrencia de incendios de la cobertura vegetal en zonas de bosques, cultivos y pastos, localizados en los siguientes municipios y sectores aledaños en:

Bolívar: Arjona, Córdoba, El Carmen de Bolívar, Magangué, San Jacinto, San Juan Nepomuceno, Santa Rosa del Sur, Zambrano.

Cesar: Agustín Codazzi, Astrea, Bosconia, Chimichagua, Chiriguáná, El Copey, La Jagua de Ibirico, La Paz, Manaure Balcón del Cesar, Pueblo Bello, San Diego, Valledupar.

Córdoba: Chinú, Planeta Rica, Pueblo Nuevo, Puerto Escondido, San Andrés de Sotavento.

La Guajira: Albania, Barrancas, Dibulla, Distracción, El Molino, Fonseca, Hato Nuevo, La Jagua Del Pilar, Maicao, Riohacha, San Juan Del Cesar, Urumita, Villanueva.

Magdalena: Algarrobo, Aracataca, Ariguani (El Difícil), Chivolo, Fundación, Guamal, Pijiño del Carmen, Privijay, Plato, Sabanas de San Ángel, San Sebastián de Buenavista, Santa Marta.

Sucre: Chalán, Colosó, Corozal, Los Palmitos, Morroa, Ovejas, Sampués, San Juan de Betulia (Betulia), Sincelajo, Tolúviejo.

ALERTA ROJA EN EL MEDIO Y BAJO ATRATO

En la madrugada de hoy se registró una creciente súbita en el río Atrato a la altura de la estación de Boraud alcanzando valores altos, por lo que los niveles en horas de la mañana a la altura de la ciudad de Quibdó, registra un moderado incremento. En las últimas horas, y debido al tránsito de la onda que se registró en la parte alta hace tres días se sugiere mantener este nivel de alarma para la zona media y baja de la cuenca del río Atrato, especialmente en las poblaciones de Tagachí, Vigía del Fuerte, Murindó, Curvaradó, Riosucio y Tumaradó entre las poblaciones ribereñas principales. Se recomienda que las autoridades locales y la población ribereña se mantengan atentas al comportamiento del nivel durante los próximos días.

ALERTA NARANJA INCENDIOS DE LA COBERTURA VEGETAL

Amenaza **moderada a alta** de ocurrencia de incendios de la cobertura vegetal en zonas de bosques, cultivos y pastos, localizados en los siguientes municipios y sectores aledaños en:

Bolívar: El Guamo, Mompós, San Estanislao.

Cesar: Curumaní, El Paso.

Córdoba: La Apartada, Sahagún.

La Guajira: Manaure.

Magdalena: Pedraza, San Zenón, Zapayán.

Especial atención para el Parque Nacional Natural Sierra Nevada de Santa Marta.

REGIÓN ANDINA

ALERTA ROJA INCENDIOS DE LA COBERTURA VEGETAL

Amenaza **muy alta** de ocurrencia de incendios de la cobertura vegetal en zonas de bosques, cultivos y pastos, localizados en los siguientes municipios y sectores aledaños en:

Antioquia: Copacabana, Fredonia, Girardota, Gómez Plata, Marinilla, Turbo.

Boyacá: Aquitania, Chinavita, Covarachía, Cuitiva, Firavitoba, Garagoa, Guateque, Iza, La Capilla, Macanal, Miraflores, Mongua, Monguí, Pachavita, Pesca, San Pablo De Borbur, Siachoque, Sogamoso, Susacón, Sutatenza, Tenza, Tibasosa, Tipacoque, Tota.

Cundinamarca: Bogotá, D.C., Choachí, Chocontá, Fómeque, Girardot, Guasca, Guatavita, Machetá, Ricaurte

Sesquilé, Suesca, Tibirita, Ubaque, Útica.

Huila: Altamira, Colombia, Tarquí.

Norte de Santander: Abrego, Cácuta, Chitagá, Labateca, Mutiscua, Pamplona, Silos, Toledo.

Santander: Aratoca, Barbosa, Barichara, Bolívar, Cabrera, California, Capitanejo, Carcasí, Cepitá, Cerrito, Charta, Concepción, Curiti, Galán, Guaca, Guavatá, Hato, Jordán, Los Santos, Macaravita, Matanza, Mogotes, Molagavita, Onzaga, Piedecuesta, Pinchote, San Andrés, San Gil, San Joaquín, San Miguel, Santa Bárbara, Socorro, Valle de San José, Vélez, Villanueva, Zapatoca.

Tolima: Carmen de Apicalá, Cunday, Dolores, Espinal, Flandes, Melgar, Suárez.

ALERTA ROJA POR NIVELES BAJOS EN LA CUENCA MEDIA DEL RÍO MAGDALENA

De acuerdo con reportes del IDEAM emitidos desde el comienzo de la temporada seca, los niveles del río Magdalena se han mantenido bajos, especialmente en su cuenca media, circunstancia que podría generar restricciones en la navegación y potencialmente escasez de agua en las fuentes abastecedoras. Se resaltan los sectores de Barrancabermeja, Puerto Ahuyama (aguas abajo de Barrancabermeja en Santander) y en el Kilómetro 543 (aguas abajo de Bocas Rosario hasta Sitio Nuevo, Santander) es donde los niveles son más bajos. Para hoy se espera un moderado ascenso a la altura de la estación Barrancabermeja.

ALERTA ROJA DESLIZAMIENTOS DE TIERRA

Se pronostica amenaza alta y muy alta por deslizamientos de tierra en áreas inestables en jurisdicción de los siguientes municipios:

Caldas: Samaná, Norcasia, Pensilvania y Victoria.

Cundinamarca: Tabio y Cajicá.

Chocó: Atrato Yutó.

ALERTA NARANJA DESLIZAMIENTOS DE TIERRA

Se pronostica amenaza moderada por deslizamientos de tierra en áreas inestables en jurisdicción de los siguientes municipios:

Cauca: La Sierra, La Vega, Rosas, El Tambo y López.

Chocó: Quibdó, Río Quito (Paimadó), Istmina, Condoto, Bahía Solano (Mutis) y Unión Panamericana (Animas).

Valle del Cauca: Buenaventura.

ALERTA NARANJA INCENDIOS DE LA COBERTURA VEGETAL

Amenaza **moderada a alta** de ocurrencia de incendios de la cobertura vegetal en zonas de bosques, cultivos y pastos, localizados en los siguientes municipios y sectores aledaños en:

Antioquia: Angostura, Barbosa, Betania, Caracolí, Guarne, Rionegro, San Roque.

Boyacá: Almeida, Campohermoso, Chiscas, Chita, Chivor, El Espino, Guacamayas, Guayatá, Labranzagrande, Paya, Pisba, Rondón, Santa María, Soatá, Socotá, Somondoco, Toca, Úmbita.

Cundinamarca: Gachetá, Gama, Junín, Madrid, Manta Tenjo, Ubalá.

Huila: Hobo.

Tolima: Chaparral.

Nariño: Los Andes (Sotomayor).

Especial atención para el Parque Nacional Natural El Cocuy, Parque Nacional Natural Sumapaz, Parque Nacional Natural Las Hermosas, Parque Nacional Natural Chingaza, Parque Nacional Natural Pisba.

REGIÓN ORINOQUIA

ALERTA ROJA INCENDIOS DE LA COBERTURA VEGETAL

Amenaza **muy alta** de ocurrencia de incendios de la cobertura vegetal en zonas de bosques, cultivos y pastos, localizados en los siguientes municipios y sectores aledaños en:

Arauca: Fortul, Tame.

Casanare: Aguazul, Hato Corozal, Maní, Nunchía, Orocué, Paz De Ariporo, Pore, Sácamá, San Luis de Palenque, Támara, Tauramena, Trinidad, Villanueva, Yopal.

Meta: Barranca de Upiá, Cabuyaro, La Macarena, Lejanías, Puerto Gaitán, Puerto Lleras, Puerto López, Puerto Rico.

Vichada: Cumaribo, Santa Rosalía.

Especial atención para el Parque Nacional Natural Sierra de la Macarena.

ALERTA NARANJA INCENDIOS DE LA COBERTURA VEGETAL

Amenaza **moderada a alta** de ocurrencia de incendios de la cobertura vegetal en zonas de bosques, cultivos y pastos, localizados en los siguientes municipios y sectores aledaños en:

Arauca: Arauca, Arauquita.

Meta: Castilla La Nueva, Fuente de Oro, Granada, Mesetas, San Juan de Arama, Uribe.

Casanare: Monterrey.

REGIÓN PÁCIFICA

ALERTA NARANJA DESLIZAMIENTOS DE TIERRA

Se pronostica amenaza moderada por deslizamientos de tierra en áreas inestables en jurisdicción de los siguientes municipios:

Chocó: Atrato (Yuto), Condoto, Istmina, Quibdó y Río Quito (Paimadó).

REGIÓN AMAZÓNICA

ALERTA NARANJA INCENDIOS DE LA COBERTURA VEGETAL

Amenaza **moderada a alta** de ocurrencia de incendios de la cobertura vegetal en zonas de bosques, cultivos y pastos, localizados en los siguientes municipios y sectores aledaños en

Guaviare: Calamar, San José del Guaviare.

MAR CARIBE

ALERTA AMARILLA POR OLEAJE Y VIENTO

En amplios sectores del Centro y Oriente del Caribe colombiano, se estiman condiciones de amenaza por cuenta del oleaje que variará entre 2.0 a 3.0 metros con vientos entre los 20 a 30 nudos (37 km/h a 56 km/h) presentándose las rachas más fuertes en cercanías al litoral. Por esta razón se recomienda a los usuarios de pequeñas embarcaciones consultar con las Capitanías de puerto antes de zarpar.

OCÉANO PACÍFICO

ALERTA AMARILLA PLEAMAR

Hasta el próximo 20 de diciembre se presentará una de las mareas astronómicas más significativas en el litoral del Pacífico colombiano; por lo cual se recomienda a los habitantes costeros estar atentos a la evolución de este fenómeno.

ALERTA ROJA. PARA TOMAR ACCIÓN Advierte a los sistemas de prevención y atención de desastres sobre la amenaza que puede ocasionar un fenómeno con efectos adversos sobre la población, el cual requiere la atención inmediata por parte de la población y de los cuerpos de atención y socorro. Se emite una alerta sólo cuando la identificación de un evento extraordinario indique la probabilidad de amenaza inminente y cuando la gravedad del fenómeno implique la movilización de personas y equipos, interrumpiendo el normal desarrollo de sus actividades cotidianas.

ALERTA NARANJA. PARA PREPARARSE Indica la presencia de un fenómeno. No implica amenaza inmediata y como tanto es catalogado como un mensaje para informarse y prepararse. El aviso implica vigilancia continua ya que las condiciones son propicias para el desarrollo de un fenómeno, sin que se requiera permanecer alerta.

ALERTA AMARILLA. PARA INFORMARSE Es un mensaje oficial por el cual se difunde información. Por lo regular se refiere a eventos observados, reportados o registrados y puede contener algunos elementos de pronóstico a manera de orientación. Por sus características pretéritas y futuras difiere del aviso y de la alerta, y por lo general no está encaminado a alertar sino a informar.

CONDICIONES NORMALES La información que se suministra se encuentra dentro de los rangos normales.

°C: grados Celsius

m: metros

mm: milímetros

msnm: metros sobre nivel del mar

KPH: kilómetros por hora

GOES: Geostationary Operational Environmental Satellites (Satélite Geoestacionario Operacional Ambiental).

GOES-13 es el designado GOES-Este, localizado en 75° W sobre el ecuador geográfico.

PNN: Parque Nacional Natural

SFF: Santuario de Fauna y Flora

Ricardo Lozano Picón, Director General
Julián Corrales, Jefe Oficina del Servicio de Pronósticos y Alertas
Juan Francisco Alameda, Coordinador de Alertas Ambientales

Profesionales en turno:

Jhon VALENCIA, Diego SUAREZ, Costanza ROSERO, Mauricio TORRES, Mario MORENO, Eliana RINCON.

Internet: <http://www.ideam.gov.co>

Correos electrónicos: servicio@ideam.gov.co, alertasideam@ideam.gov.co

Carrera 10 N° 20 - 30 ** Piso 9, Bogotá, D.C.

Teléfono: 3421586.