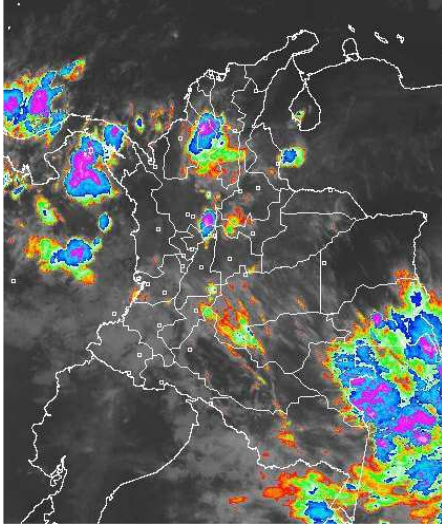


CONDICIONES HIDROMETEOROLÓGICAS ACTUALES

En la mayor parte del territorio nacional persiste el tiempo nuboso el día de hoy, después del mediodía y durante algunas horas de la noche se prevén lluvias, especialmente en los departamentos andinos, inclusive durante el fin de semana. Las precipitaciones más intensas durante las últimas 24 horas se concentraron en las regiones Andina y Amazonia. **ALERTA ROJA** por incendios de la cobertura vegetal en algunos sectores específicos de las regiones Andina, Caribe, Amazonia y Orinoquia. **ALERTA ROJA** por niveles altos en la cuenca baja del río Atrato. **ALERTA ROJA** por niveles bajos y posible restricción en la navegación en la cuenca media del río Magdalena.

IMAGEN SATELITAL

Imagen GOES - 13 * 14 de diciembre de 2012 * Hora 9:00 a. m. HLC



PRONÓSTICO CONDICIONES METEOROLÓGICAS ESPECIALES

ÁREA DEL VOLCÁN CERRO MACHÍN			
Cielo entre parcialmente cubierto y cubierto con lluvias de variada intensidad en la tarde y durante las primeras horas de la noche.			
INGEOMINAS lo reporta en NIVEL AMARILLO (III): CAMBIOS EN EL COMPORTAMIENTO DE LA ACTIVIDAD VOLCANICA. 4.80 -75.62			
ELEVACIÓN (pies)	DIRECCIÓN	VELOCIDAD	
		NUDOS	KPH
10,000	NORTE	5	9
18,000	NORTE	5 - 10	9 - 18
24,000	NORTE	5 - 10	9 - 18
30,000	NORTE	5 - 10	9 - 18
ÁREA DEL VOLCÁN NEVADO DEL HUILA			
Se pronostican condiciones nubosas durante la jornada con precipitaciones ligeras a diferentes horas.			
INGEOMINAS lo reporta en NIVEL AMARILLO (III): CAMBIOS EN EL COMPORTAMIENTO DE LA ACTIVIDAD VOLCANICA. 2.92 -76.05			
ELEVACIÓN (pies)	DIRECCIÓN	VELOCIDAD	
		NUDOS	KPH
10,000	NOROESTE	5	9
18,000	VARIABLE	5	9
24,000	VARIABLE	5	9
30,000	NORTE	5 - 15	9 - 28
ÁREA DEL VOLCÁN GALERAS			
En el área se pronostica tiempo nuboso con lloviznas dispersas, especialmente después del mediodía y por la noche.			
INGEOMINAS lo reporta en NIVEL AMARILLO (III): CAMBIOS EN EL COMPORTAMIENTO DE LA ACTIVIDAD VOLCANICA. 1.55 -77.37			
ELEVACIÓN (pies)	DIRECCIÓN	VELOCIDAD	
		NUDOS	KPH
10,000	OESTE	5 - 10	9 - 18
18,000	NOROESTE	5	9
24,000	NOROESTE	5 - 15	9 - 28
30,000	NORTE	5 - 10	9 - 18
ÁREA DEL VOLCÁN NEVADO DEL RUIZ			
A lo largo del día se prevén nubes densas, con lluvias entre ligeras a moderadas en horas de la tarde y de la noche.			
INGEOMINAS lo reporta en NIVEL AMARILLO (III): CAMBIOS EN EL COMPORTAMIENTO DE LA ACTIVIDAD VOLCANICA. 4.89 -75.32			
ELEVACIÓN (pies)	DIRECCIÓN	VELOCIDAD	
		NUDOS	KPH
10,000	NORTE	5	9
18,000	NORTE	5 - 10	9 - 18
24,000	NORTE	5 - 15	9 - 28
30,000	NORTE	5 - 10	9 - 18

LO MÁS DESTACADO

ALERTA ROJA. PARA TOMAR ACCIÓN **ALERTA NARANJA. PARA PREPARARSE** **ALERTA AMARILLA. PARA INFORMARSE**

- Las precipitaciones más importantes se reportaron en los santanderes, alcanzando el mayor volumen en el municipio de **Coromoro (Santander) con 87.3 mm.**
- Para esta época del año los vientos alisios tienden a incrementar su velocidad en el Norte del País, afectando sectores de las regiones Caribe y norte de la Andina, por tal razón se recomienda a los habitantes de estas zonas estar atentos a la evolución del fenómeno.
- ALERTA ROJA** debido a la amenaza muy alta por incendios de la cobertura vegetal en algunos sectores de las regiones Caribe, Andina, Orinoquia y Amazonia.
- ALERTA ROJA** para el río Atrato y sus principales afluentes, particularmente en la cuenca baja, por tránsito de una onda de crecida proveniente desde Quibdó (Chocó).
- ALERTA ROJA** para el río Magdalena en su cuenca media, especialmente en el departamento de Santander, debido al descenso de los niveles y posibles restricciones en la navegación.
- ALERTA NARANJA** por alta probabilidad de deslizamientos de tierra en zonas de alta pendiente especialmente de las regiones Andina y Pacífica.

TEMPERATURAS MÁXIMAS

A continuación se relacionan los municipios donde en las últimas 24 horas se registraron temperaturas iguales o superiores a **35.0° C**

DEPARTAMENTO	MUNICIPIOS
BOLIVAR	El Carmen De Bolívar (36.0)
CESAR	Valledupar (37.0)
VICHADA	Puerto Carreño (35.6)

TEMPERATURAS MÍNIMAS

A continuación se relacionan los municipios donde se registraron temperaturas iguales o inferiores a **5.0° C**

DEPARTAMENTO	MUNICIPIOS
ANTIOQUIA	Santa Rosa de Osos (2.0)
BOYACÁ	Chita (4.0), Duitama (4.6)
CAUCA	Totoró (2.6)
CUNDINAMARCA	Madrid (3.0), Cota (2.8), Subachoque (4.4)
NARIÑO	Tuquerres (4.6)
SANTANDER	Tona (0.0)

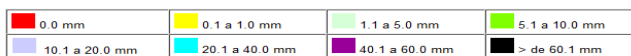
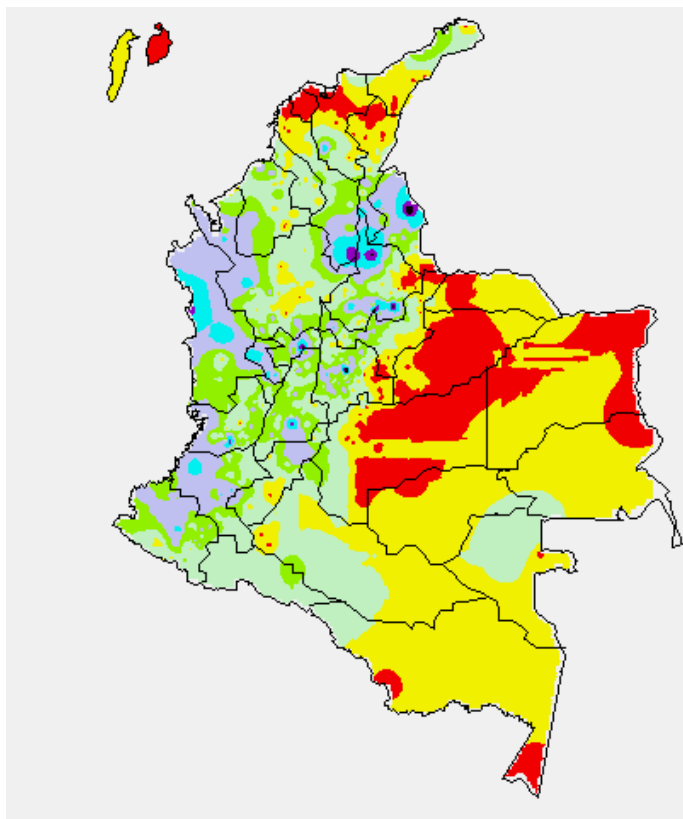
PRECIPITACIONES

A continuación se relacionan los municipios donde en las últimas 24 horas se registraron precipitaciones iguales o superiores a **30.0 mm**:

DEPARTAMENTO	MUNICIPIOS
ANTIOQUIA	Frontino (38.0), Carepa (30.0)
BOLIVAR	San Pablo (46.0)
BOYACA	Santa Sofía (32.0)
CALDAS	Samaná (71.0)
CAUCA	Puracé (32.0)
CESAR	San Alberto (37.0)
CHOCO	Bahía Solano (44.0)
NARIÑO	La Llanada (32.9)
NORTE DE SANTANDER	Sardinata (85.0), Cúcuta (41.5), Convención (37.8)
RISARALDA	Pueblo Rico (31.0)
SANTANDER	Coromoro (87.3), Guadalupe (76.5), Sabana De Torres (69.5), Puerto Wilches (62.0), Sabana De Torres (52.1), Chimá (42.3), Confines (35.6), Cimitarra (30.4), Coyaima (64.0)
TOLIMA	Coyaima (64.0)
VALLE DEL CAUCA	Cali (75.0)

MAPA DE PRECIPITACIÓN DIARIA

Desde las 7:00 a.m. del jueves 13 de diciembre hasta las 7:00 a.m. del viernes 14 de diciembre de 2012.



ESTADO DE LOS EMBALSES

A continuación se relacionan los volúmenes útiles diarios (expresados en porcentaje) de reservas de algunos embalses de acuerdo con información consultada en XM:

EMBALSE	DEPARTAMENTO	VOLUMEN ÚTIL DIARIO (%)
AGREGADO BOGOTÁ	Cundinamarca	80.07
ALTO ANCHICAYÁ	Valle del Cauca	6.47
BETANIA	Huila	76.82
CALIMA 1	Valle del Cauca	72.39
CHUZA	Cundinamarca	67.57
EL PEÑOL	Antioquia	83.48
ESMERALDA	Boyacá	88.46
GUAVIO	Cundinamarca	69.70
MIEL I	Caldas	84.28
MIRAFLORES	Antioquia	81.36
MUÑA	Cundinamarca	95.63
NEUSA	Cundinamarca	75.76
PLAYAS	Antioquia	83.29
PORCE II	Antioquia	0.45
PORCE III	Antioquia	51.46
PRADO	Tolima	59.36
PUNCHINÁ	Antioquia	39.74
RIOGRANDE 2	Antioquia	77.50
SALVAJINA	Cauca	30.16
SAN LORENZO	Antioquia	77.77
SISGA	Cundinamarca	79.76
TOMINÉ	Cundinamarca	80.89
TRONERAS	Antioquia	12.50
URRÁ I	Córdoba	85.11

PRONÓSTICO METEOROLÓGICO

REGIÓN	PRONÓSTICO
SABANA DE BOGOTÁ	Viernes: En la mañana prevalecerá el tiempo seco, en la tarde y noche son previstas lluvias acompañadas en algunos casos de tormentas eléctricas, especialmente en el Oriente, Norte y Occidente de la Ciudad y de la Sabana. Sábado: Cielo parcialmente cubierto con predominio de tiempo seco hasta entrada la tarde, luego se advierten precipitaciones en sectores del Norte y Oriente de la Sabana y de la Ciudad.
ANDINA	Viernes: En la Región predominarán las condiciones nubosas, con precipitaciones en la mañana y durante algunas horas de la tarde en sectores de Antioquia, Santander y Huila. En la tarde y noche, las lluvias tenderán a generalizarse, acompañadas inclusive de actividad eléctrica en el Centro y Oriente de Cundinamarca, Occidente de Tolima, Norte de Santander, Caldas, Risaralda, Quindío y en sectores del Macizo colombiano, a la altura de Cauca y Nariño, luego de una mañana seca con intervalos nubosos. Sábado: En la mañana son pronosticadas lluvias entre ligeras a moderadas en el Oriente de Valle del Cauca y en sectores de Cauca y Nariño, en el resto de la Región persistirá el tiempo seco. Después del mediodía y durante algunas horas de la noche se advierten precipitaciones en amplios sectores de Antioquia, los Santanderes, Centro y Oriente de Cundinamarca, Eje cafetero y Macizo colombiano. No se descartan tormentas eléctricas dispersas.
CARIBE	Viernes: En la mañana se prevé tiempo seco en la mayor parte de la Región, excepto en el Centro y Sur de Bolívar, Sucre y Córdoba donde se advierten precipitaciones. En horas de la tarde y de la noche esperen lluvias con descargas eléctricas en las estribaciones de la Sierra Nevada de Santa Marta y en sectores del litoral central y occidental, a la altura de Atlántico, Bolívar, Sucre, Córdoba y Urabá. Sábado: En horas de la mañana prevalecerán las condiciones secas, salvo en el Sur de Bolívar y en sectores de Córdoba y Urabá donde lloverá. En la tarde y noche esperen precipitaciones hacia la costa de Magdalena, Atlántico, Bolívar y Sucre con posibilidad de tormentas eléctricas.
ARCHIPIÉLAGO DE SAN ANDRÉS, PROVIDENCIA Y SANTA CATALINA	Viernes: Cielo entre ligera y parcialmente cubierto con predominio de tiempo seco. Sábado: Aunque prevalecerán las condiciones en el archipiélago, no se descartan lloviznas ocasionales después del mediodía, particularmente en San Andrés.
MAR CARIBE	Viernes: En la mayor parte del Mar Caribe nacional, se pronostican condiciones secas, excepto enfrente de la costa de Sucre, Córdoba y Urabá donde son esperadas precipitaciones con tormentas eléctricas dispersas, a diferentes horas. Sábado: En gran parte de la zona marítima colombiana se prevé tiempo seco, salvo en el Occidente donde se pronostican lluvias entre ligeras a moderadas.
PACÍFICA	Viernes: Cielo entre parcialmente cubierto y cubierto con precipitaciones ligeras y dispersas en la mañana, en horas de la tarde y de la noche se pronostican lluvias en Chocó y Valle del Cauca. En sectores de Cauca y Nariño son previstas lloviznas dispersas a diferentes horas. Sábado: En sectores de Chocó y Valle del Cauca persistirá el tiempo nuboso durante la jornada con lluvias principalmente después del mediodía y por la noche. En Cauca y Nariño son estimadas precipitaciones ligeras al finalizar la jornada, luego de un día seco.
INSULAR PACÍFICA	Viernes: En Malpelo predominará el tiempo seco y en Gorgona son previstas lloviznas a diferentes horas. Sábado: En Malpelo y Gorgona esperen cielo entre parcialmente nublado y nublado con precipitaciones de variada intensidad, especialmente al finalizar la tarde y por la noche.
OCEANO PACÍFICO	Viernes: En gran parte del Centro y Norte del Pacífico nacional se estiman precipitaciones de variada intensidad con tormentas eléctricas, en el resto de la zona marítima predominarán las condiciones nubosas con lloviznas dispersas. Sábado: Cielo entre parcialmente nublado y nublado con lluvias en amplios sectores del Centro y Norte de la zona marítima nacional, inclusive no se descarta actividad eléctrica dispersa.
ORINOQUIA	Viernes: En horas de la mañana esperen tiempo seco con cielo parcialmente nublado, después del mediodía y durante la noche volverán las lluvias al Meta, incluido el Piedemonte llanero y a diversos sectores de Vichada. En Arauca y Casanare, aunque prevalecerá el tiempo seco no se descartan lloviznas dispersas al atardecer y durante la noche. Sábado: A lo largo de la jornada se pronostican condiciones secas en la mayor parte de la Región, excepto en sectores de Vichada y Meta donde se esperan lluvias entre ligeras a moderadas al final de la tarde y durante algunas horas de la noche.
AMAZONIA	Viernes: Cielo entre parcialmente cubierto y cubierto con precipitaciones a diferentes horas del día y de la noche, en amplios sectores de la región, las lluvias de mayor consideración se advierten en el Piedemonte amazónico, a la altura de Putumayo y Caquetá y en Guainía, Vaupés y Amazonas. Sábado: Nubosidad variable a lo largo de la jornada, con lluvias ligeras en la mañana, en sectores de Putumayo y Caquetá, y de moderada intensidad después del mediodía y por la noche en Guainía, Vaupés, Guaviare y Amazonas.

ALERTAS VIGENTES

Para mayor información sobre el Pronóstico del Estado del Tiempo, Informes Técnicos Diarios y Comunicados Especiales, e informes de otras áreas temáticas, tales como Hidrología, Deslizamientos de Tierra e Incendios, se sugiere consultar la siguiente dirección electrónica: <http://institucional.ideam.gov.co/jsp/index.jsf>

REGIÓN CARIBE

ALERTA ROJA INCENDIOS DE LA COBERTURA VEGETAL

Amenaza **alta a muy alta** de ocurrencia de incendios de la cobertura vegetal en zonas de bosques, cultivos y pastos, localizados en los siguientes municipios y sectores aledaños en:

Atlántico: Barranquilla, Galapa, Luruaco, Piojó, Puerto Colombia, Repelón, Soledad.
Bolívar: Arjona, Cartagena de Indias, Clemencia, Córdoba, Magangué, Mahates, Montecristo, Morales, San Estanislao, San Jacinto del Cauca, San Pablo, Santa Catalina, Santa Rosa, Santa Rosa del Sur, Simití, Turbaco, Turbaná, Villanueva, Zambrano.
Cesar: Agustín Codazzi, Astrea, Becerril, Bosconia, Chiriguáná, El Copey, El Paso, La Jagua de Ibirico, La Paz
Manaure Balcón del Cesar, Pueblo Bello, San Alberto, San Diego, Valledupar.
Córdoba: Ayapel, Buenavista, Chinú, La Apartada, Montelibano, Montería, Planeta Rica, Pueblo Nuevo, Puerto Libertador.
La Guajira: La Jagua del Pilar, Maicao, Manaure, San Juan del Cesar, Uribia.
Magdalena: Algarrobo, Aracataca, Ariguani (El Difícil), Fundación, Nueva Granada, Pijijío del Carmen, Plato, Sabanas de San Ángel, Santa Ana, Santa Bárbara de Pinto, Santa Marta, Sitionuevo, Tenerife.
Sucre: Buenavista, Caimito, Chalán, Colosó, El Roble, Galeras, Guaranda, Los Palmitos, Majagual, Morroa, Ovejas, San Benito Abad, San Juan de Betulia (Betulia), San Marcos, San Pedro, Sincé, Sucre, Tolú, Tolúviejo.

ALERTA ROJA POR NIVELES CERCANOS A LAS COTAS DE AFECTACION DEL RIO ATRATO

Aunque durante las últimas horas el nivel del río Atrato a la altura de la ciudad de Quibdó presenta comportamiento de ligero descenso, se mantiene este nivel de alerta dado que los valores aún se encuentran en estados altos, muy cercanos a las cotas de afectación de los sectores más bajos del municipio y caso urbano de Quibdó; zonas bajas de los municipios de Bojayá, Carmen del Darién (Curvaradó) y Riosucio, en el departamento del Chocó; municipio de Vigía del Fuerte y Murindó en el departamento de Antioquia). Por tanto se sugiere que autoridades locales y población ribereña especialmente se mantengan atentos al comportamiento del nivel durante los próximos días.

ALERTA NARANJA INCENDIOS DE LA COBERTURA VEGETAL

Amenaza **moderada a alta** de ocurrencia de incendios de la cobertura vegetal en zonas de bosques, cultivos y pastos, localizados en los siguientes municipios y sectores aledaños en:

Atlántico: Juan de Acosta, Malambo, Manatí, Tubará.
Bolívar: Arenal, María La Baja, San Juan Nepomuceno, Talaigua Nuevo.
Cesar: Chimichagua, Pailitas, Río de Oro, San Martín.
Córdoba: Chima, Momil, San Andrés de Sotavento.
La Guajira: Albania, Dibulla.
Magdalena: Chivolo, Pivijay, San Sebastián de Buenavista, Zapayán.
Sucre: Corozal, La Unión, Palmito, Sampués, Sincelejo.

Especial atención para el Parque Nacional Natural Sierra Nevada de Santa Marta, Macuira.

REGIÓN ANDINA

ALERTA ROJA INCENDIOS DE LA COBERTURA VEGETAL

Amenaza **muy alta** de ocurrencia de incendios de la cobertura vegetal en zonas de bosques, cultivos y pastos, localizados en los siguientes municipios y sectores aledaños en:

Antioquia: Angostura, Cáceres, Campamento, Caracolí, Carolina, Caucasia, Cisneros, Copacabana, Don Matías, Girardota, Gómez Plata, Maceo, Marinilla, Peñol, Puerto Berrio, San Roque, Santa Rosa de Osos, Santo Domingo, Turbo, Vegachí, Yalí, Yolombó.
Boyacá: Boavita, Covarachia, El Cocuy, Firavitoba, Jericó, La Uvita, Maripí, Pachavita, Paya, San Mateo, San Pablo de Borbur, Sativanorte, Soatá, Sogamoso, Susacón, Ventaquemada.
Cauca: Puerto Tejada, Villa Rica.
Cundinamarca: Albán, Anolaima, Cachipay, Chaguani, Cucunubá, El Rosal, Facatativá, Funza, Guaduas, Guayabal de Siquima, La Peña, La Vega, Lenguazaque, Madrid, Medina, Mosquera, Nimaima, Nocaima, Paratebuena, Quebradanegra, San Francisco, Sasaima, Subachoque, Susa, Tenjo, Útica, Villeta, Zipacón.
Huila: Hobo.
Norte de Santander: Ábrego, Cácuta, Chinácota, Chitagá, El Carmen, La Playa, Labateca, Mutiscua, Ocaña, Pamplona, Pamplonita, Silos, Toledo.
Santander: Aratoca, Barbosa, Barichara, Betulia, Bolívar, California, Capitanejo, Cepitá, Cerrito, Charalá, Charta, Concepción, Curití, El Carmen, Galán, Guaca, Jordán, Los Santos, Mogotes, Piedecuesta, Puerto Wilches, Sabana de Torres, San Andrés, San Joaquín, San Miguel, San Vicente de Chucurí, Santa Bárbara, Suaita, Tona, Vélez, Villanueva, Zapatoca.
Tolima: Guamo, Natagaima, Purificación.

Quindío: Salento.

Valla del Cauca: Buga, Bugalagrande, Cali, Candelaria, Jamundí, Palmira, Tuluá, Yumbo.

ALERTA ROJA POR NIVELES BAJOS EN LA CUENCA MEDIA DEL RÍO MAGDALENA

De acuerdo con reportes del IDEAM emitidos desde el comienzo de la temporada seca, los niveles del río Magdalena se han mantenido bajos, especialmente en su cuenca media, circunstancia que ocasiona restricciones en la navegación y potencialmente escasez de agua en las fuentes abastecedoras. Se resaltan los sectores de Barrancabermeja, Puerto Ahuyama (aguas abajo de Barrancabermeja en Santander) y en el Kilómetro 543 (aguas abajo de Bocas Rosario hasta Sitio Nuevo, Santander) es donde los niveles son más bajos.

ALERTA ROJA DESLIZAMIENTOS DE TIERRA

Se pronostica amenaza alta y muy alta por deslizamientos de tierra en áreas inestables en jurisdicción de los siguientes municipios:

Caldas: Samaná, Norcasia, Pensilvania y Victoria.
Cundinamarca: Tabio y Cajicá.
Chocó: Atrato Yutó.

ALERTA NARANJA

Se pronostica amenaza moderada por deslizamientos de tierra en áreas inestables en jurisdicción de los siguientes municipios:

Cauca: La Sierra, La Vega, Rosas, El Tambo y López.
Chocó: Quibdó, Río Quito (Paimadó), Istmina, Condoto, Bahía Solano (Mutis) y Unión Panamericana (Animas).
Valle del Cauca: Buenaventura.

ALERTA NARANJA INCENDIOS DE LA COBERTURA VEGETAL

Amenaza **moderada a alta** de ocurrencia de incendios de la cobertura vegetal en zonas de bosques, cultivos y pastos, localizados en los siguientes municipios y sectores aledaños en:

Antioquia: Amalfi, Barbosa, Concepción, Guadalupe, Nechí, Remedios, Yondó (Casabe).
Boyacá: Guicán, Muzo, Pauna, Santana.
Cauca: Miranda, Villa Rica, Puerto Tejada.
Cundinamarca: Beltrán, Bituima, Bogotá, D.C., Cabrera, Caparrapi, El Peñón, La Palma, Pacho, Paima, Pulí, QuiPILE, San Cayetano, San Juan de Río Seco, Supatá, Topaipí, Vergara, Vianí, Villagómez, Yacopí.
Huila: Aipe, Baraya, Colombia, Neiva, Tello.
Norte de Santander: Cáchira, Convención, Herrán.
Santander: Cabrera, Chipatá, Confinés, Guavatá, Jesús María, La Paz, Matanza, Ocamonte, Onzaga, Rionegro, San Benito, San Gil, Sucre, Suratá, Valle de San José, Velas.
Tolima: Ambalema, Ataco, Coyaima, Espinal, Ibagué, San Luis, Suárez, Venadillo.
Valle del Cauca: Bolívar, Florida, Pradera, Riofrio.

Especial atención para el Parque Nacional Natural Cocuy, Parque Nacional Natural Sumapaz, Parque Nacional Natural Las Herosas, Parque Nacional Natural Farallones de Cali.

ALERTA AMARILLA POR CRECIENTE SUBITA EN EL RIO CARARE

Aunque desde la madrugada de hoy ya se presenta nuevamente descenso en el nivel del río Carare en la estación Puerto Araujo, municipio de Cimitarra – Santander, se mantiene este nivel de alerta dado que no se descartan nuevas crecientes súbitas con valores altos para hoy, de acuerdo con el pronóstico de lluvias para hoy sobre sectores de la cuenca.

REGIÓN ORINOQUIA

ALERTA ROJA INCENDIOS DE LA COBERTURA VEGETAL

Amenaza **muy alta** de ocurrencia de incendios de la cobertura vegetal en zonas de bosques, cultivos y pastos, localizados en los siguientes municipios y sectores aledaños en:

Arauca: Arauca, Arauquita, Cravo Norte, Fortul, Puerto Rondón, Saravena, Tame.
Casanare: Aguazul, Hato Corozal, Maní, Nunchía, Orocué, Paz de Ariporo, Pore, Sabanalarga, Sácama, San Luis de Palenque, Támara, Tauramena, Trinidad, Villanueva, Yopal.
Meta: Barranca de Upía, Cabuyaro, Cumaral, Fuente de Oro, Granada, La Macarena, Lejanías, Mapiripán, Puerto Gaitán, Puerto López, Puerto Rico, San Martín, Villavicencio.
Vichada: Cumaribo, Puerto Carreño, Santa Rosalía.

Especial atención para el Parque Nacional Natural Sierra de la Macarena.

ALERTA NARANJA INCENDIOS DE LA COBERTURA VEGETAL

Amenaza **moderada a alta** de ocurrencia de incendios de la cobertura vegetal en zonas de bosques, cultivos y pastos, localizados en los siguientes municipios y sectores aledaños en:

Meta: El Castillo, Restrepo, San Juan de Arama.

REGIÓN PÁCIFICA

ALERTA NARANJA DESLIZAMIENTOS DE TIERRA

Se pronostica amenaza moderada por deslizamientos de tierra en áreas inestables en jurisdicción de los siguientes municipios:

Chocó: Atrato (Yuto), Condoto, Istmina, Quibdó y Río Quito (Paimadó).

ALERTA AMARILLA POR AUMENTO EN EL NIVEL DEL RÍO PATÍA

Dado que se esperan persistan para hoy precipitaciones sobre sectores de la cuenca del río Patía, se mantiene esta alerta amarilla ante la probabilidad de que los niveles presenten nuevos incrementos con valores altos.

REGIÓN AMAZÓNICA

ALERTA ROJA INCENDIOS DE LA COBERTURA VEGETAL

Amenaza **muy alta** de ocurrencia de incendios de la cobertura vegetal en zonas de bosques, cultivos y pastos, localizados en los siguientes municipios y sectores aledaños en:

Guaviare: Calamar, San José del Guaviare.

MAR CARIBE

ALERTA AMARILLA OLEAJE Y VIENTO

Durante el día se mantendrán las condiciones de amenaza por cuenta del oleaje que variará entre 3.0 y 4.0 metros en sectores del Centro y Oriente de la zona Marítima especialmente alta mar y sobre el litoral con valores de 2.0 a 3.0 metros, con vientos que oscilarán entre los 20 y 30 nudos (37 km/h a 56 km/h). Por esta razón, se recomienda a los usuarios de pequeñas embarcaciones consultar con las Capitanías de puerto antes de zarpar.

ALERTA AMARILLA PLEAMAR

Hasta el próximo 15 de diciembre se presentará una de las mareas astronómicas más significativas sobre el litoral Caribe colombiano; por lo cual se recomienda a los habitantes costeros estar atentos a la evolución de este fenómeno.

OCÉANO PACÍFICO

ALERTA AMARILLA PLEAMAR

Hasta el próximo 20 de diciembre se presentará una de las mareas astronómicas más significativas en el litoral del Pacífico colombiano; por lo cual se recomienda a los habitantes costeros estar atentos a la evolución de este fenómeno.

ALERTA AMARILLA TIEMPO LLUVIOSO

En gran parte del Centro y Norte del Océano Pacífico colombiano se estiman para el día de hoy lluvias entre moderadas a fuertes, incluso con actividad eléctrica, por lo cual se recomienda a usuarios y pescadores de pequeñas embarcaciones consultar con las capitanías de puerto antes de zarpar.

ALERTA ROJA. PARA TOMAR ACCIÓN Advierte a los sistemas de prevención y atención de desastres sobre la amenaza que puede ocasionar un fenómeno con efectos adversos sobre la población, el cual requiere la atención inmediata por parte de la población y de los cuerpos de atención y socorro. Se emite una alerta sólo cuando la identificación de un evento extraordinario indique la probabilidad de amenaza inminente y cuando la gravedad del fenómeno implique la movilización de personas y equipos, interrumpiendo el normal desarrollo de sus actividades cotidianas.

ALERTA NARANJA. PARA PREPARARSE Indica la presencia de un fenómeno. No implica amenaza inmediata y como tanto es catalogado como un mensaje para informarse y prepararse. El aviso implica vigilancia continua ya que las condiciones son propicias para el desarrollo de un fenómeno, sin que se requiera permanecer alerta.

ALERTA AMARILLA. PARA INFORMARSE Es un mensaje oficial por el cual se difunde información. Por lo regular se refiere a eventos observados, reportados o registrados y puede contener algunos elementos de pronóstico a manera de orientación. Por sus características pretéritas y futuras difiere del aviso y de la alerta, y por lo general no está encaminado a alertar sino a informar.

CONDICIONES NORMALES La información que se suministra se encuentra dentro de los rangos normales.

°C: grados Celsius

m: metros

mm: milímetros

msnm: metros sobre nivel del mar

KPH: kilómetros por hora

GOES: Geostationary Operational Environmental Satellites (Satélite Geoestacionario Operacional Ambiental).

GOES-13 es el designado GOES-Este, localizado en 75° W sobre el ecuador geográfico.

PNN: Parque Nacional Natural

SFF: Santuario de Fauna y Flora

Ricardo Lozano Picón, Director General
Julián Corrales, Jefe Oficina del Servicio de Pronósticos y Alertas
Juan Francisco Alameda, Coordinador de Alertas Ambientales

Profesionales en turno:
Daniel USECHE, Nicolás CUADROS, Claudia CONTRERAS, Carlos ORTEGON, Gloria ARANGO e Inés CUBILLOS.

Internet: <http://www.ideam.gov.co>

Correos electrónicos: servicio@ideam.gov.co, alertasideam@ideam.gov.co

Carrera 10 N° 20 - 30 ** Piso 9, Bogotá, D.C.

Teléfono: 3421586.