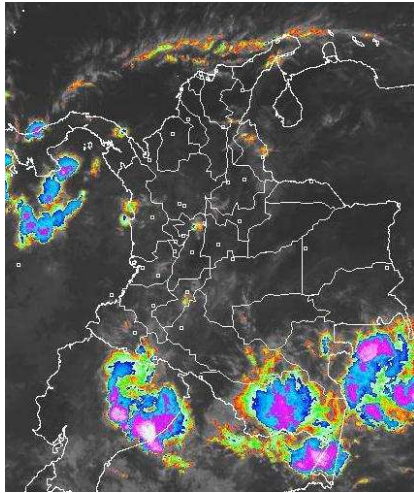


## CONDICIONES HIDROMETEOROLÓGICAS ACTUALES

Para el día de hoy se estiman condiciones secas en amplios sectores del territorio nacional, excepto en la Amazonia, donde se estiman lluvias durante la mañana, al final de la tarde y durante la noche. **ALERTA ROJA** por incendios de la cobertura vegetal en algunos sectores específicos de las regiones Andina, Caribe, Amazonia y Orinoquia. **ALERTA ROJA** por niveles altos en la cuenca baja del río Atrato. **ALERTA ROJA** por niveles bajos y posible restricción en la navegación en la cuenca media del río Magdalena.

### IMAGEN SATELITAL

Imagen GOES - 13 \* 12 de diciembre de 2012 \* Hora 9:00 a. m. HLC



### PRONÓSTICO CONDICIONES METEOROLÓGICAS ESPECIALES

ÁREA DEL VOLCÁN CERRO MACHIN			
Predominará el tiempo seco a lo largo de la jornada.			
INGEOMINAS lo reporta en <b>NIVEL AMARILLO (III): CAMBIOS EN EL COMPORTAMIENTO DE LA ACTIVIDAD VOLCANICA</b> . 4.80 -75.62			
ELEVACIÓN (pies)	DIRECCIÓN	VELOCIDAD	
		NUDOS	KPH
10,000	NORESTE	0 - 5	0 - 9
18,000	NORESTE	0 - 5	0 - 9
24,000	NORTE	0 - 5	0 - 9
30,000	NOROESTE	0 - 5	0 - 9
ÁREA DEL VOLCÁN NEVADO DEL HUILA			
A lo largo de la jornada, cielo seminublado con predominio de tiempo seco.			
INGEOMINAS lo reporta en <b>NIVEL AMARILLO (III): CAMBIOS EN EL COMPORTAMIENTO DE LA ACTIVIDAD VOLCANICA</b> . 2.92 -76.05			
ELEVACIÓN (pies)	DIRECCIÓN	VELOCIDAD	
		NUDOS	KPH
10,000	NORESTE	0 - 5	0 - 9
18,000	NORTE	0 - 5	0 - 9
24,000	OESTE	0 - 5	0 - 9
30,000	NOROESTE	0 - 5	0 - 9
ÁREA DEL VOLCÁN GALERAS			
Durante la jornada, cielo parcialmente nublado con tiempo seco.			
INGEOMINAS lo reporta en <b>NIVEL AMARILLO (III): CAMBIOS EN EL COMPORTAMIENTO DE LA ACTIVIDAD VOLCANICA</b> . 1.55 -77.37			
ELEVACIÓN (pies)	DIRECCIÓN	VELOCIDAD	
		NUDOS	KPH
10,000	NORTE	0 - 5	0 - 9
18,000	NORTE	0 - 5	0 - 9
24,000	OESTE	5 - 10	9 - 18
30,000	NOROESTE	0 - 5	0 - 9
ÁREA DEL VOLCÁN NEVADO DEL RUIZ			
Se estima cielo parcialmente con predominio de tiempo seco, sin embargo, no se descartan lluvias ligeras al finalizar el día.			
INGEOMINAS lo reporta en <b>NIVEL AMARILLO (III): CAMBIOS EN EL COMPORTAMIENTO DE LA ACTIVIDAD VOLCANICA</b> . 4.89 -75.32			
ELEVACIÓN (pies)	DIRECCIÓN	VELOCIDAD	
		NUDOS	KPH
10,000	NORESTE	0 - 5	0 - 9
18,000	NORESTE	5 - 10	9 - 18
24,000	NORTE	0 - 5	0 - 9
30,000	NORTE	5 - 10	9 - 18

### LO MÁS DESTACADO

**ALERTA ROJA. PARA TOMAR ACCIÓN** **ALERTA NARANJA. PARA PREPARARSE** **ALERTA AMARILLA. PARA INFORMARSE**

- Las precipitaciones más importantes se reportaron en la región Andina y Pacífica alcanzando el mayor volumen en el municipio de Buenaventura (Valle del Cauca) con 79.0 mm.
- Para esta época del año los vientos alisios tienden a incrementar su velocidad en el Norte del País, afectando sectores de las regiones Caribe y norte de la Andina, por tal razón se recomienda a los habitantes de estas zonas estar atentos a la evolución del fenómeno.
- Debido a la baja nubosidad que se espera durante finales y comienzos del próximo año es altamente probable la ocurrencia de descensos significativos de la temperatura mínima del aire especialmente en los Altiplanos Cundiboyacense y Nariñense.
- ALERTA ROJA** debido a la amenaza muy alta por incendios de la cobertura vegetal en algunos sectores de las regiones Caribe, Andina, Orinoquia y Amazonia.
- ALERTA ROJA** para el río Atrato y sus principales afluentes, particularmente en la cuenca baja, por tránsito de una onda de crecida proveniente desde Quibdó (Chocó).
- ALERTA ROJA** para el río Magdalena en su cuenca media, especialmente en el departamento de Santander, debido al descenso de los niveles y posibles restricciones en la navegación.
- ALERTA NARANJA** por alta probabilidad de deslizamientos de tierra en zonas de alta pendiente especialmente de las regiones Andina y Pacífica.

### TEMPERATURAS MÁXIMAS

A continuación se relacionan los municipios donde en las últimas 24 horas se registraron temperaturas iguales o superiores a 35.0° C

DEPARTAMENTO	MUNICIPIOS
ATLÁNTICO	Repelón (35.5)
BOLÍVAR	El Carmen De Bolívar (37.0), María La Baja (36.8), Zambrano (36.2)
CESAR	Valledupar (37.2), Agustín Codazzi (35.8)
HUILA	Villavieja (35.4), Baraya (35.2)
LA GUAJIRA	Manaure (36.0), Riohacha (35.2)
MAGDALENA	Pivijay (35.0)
SANTANDER	Capitanejo (35.2)
TOLIMA	Ambalema (37.4), Armero (36.2), Natagaima (35.8), Flandes (35.6)

### TEMPERATURAS MÍNIMAS

A continuación se relacionan los municipios donde se registraron temperaturas iguales o superiores a 5.0° C

DEPARTAMENTO	MUNICIPIOS
BOGOTÁ	Cota (-1.0)
BOYACÁ	Sogamoso (0.1), Toca (2.4), Duitama (2.8), Cerinza (3.6)
CAUCA	Totoró (2.0), San Sebastián (3.6)
CUNDINAMARCA	Sopó (1.2), Chocontá (1.8), Tenjo (2.0), Mosquera (2.2), Madrid (2.6), Subachoque (3.2), Facatativá (3.6)
SANTANDER	Tona (2.2)

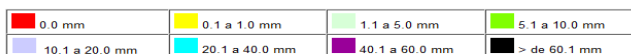
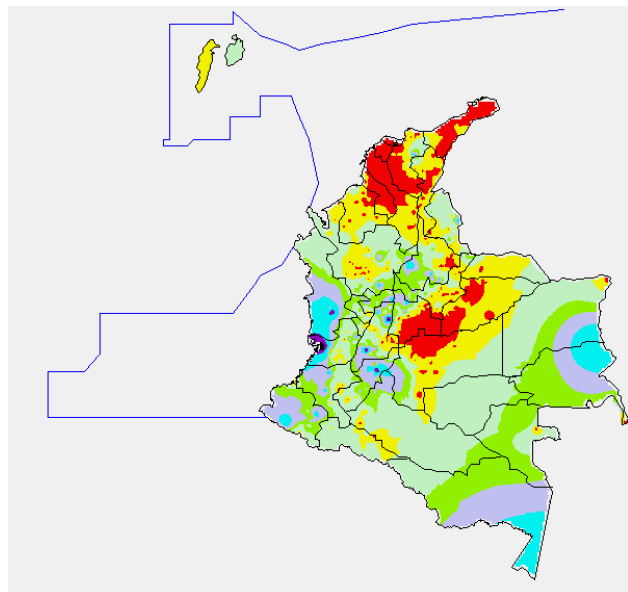
### PRECIPITACIONES

A continuación se relacionan los municipios donde en las últimas 24 horas se registraron precipitaciones iguales o superiores a 20.0 mm:

DEPARTAMENTO	MUNICIPIOS
CAUCA	Buenos Aires (33.0)
CHOCO	Condoto (65.0)
CUNDINAMARCA	Paima (35.0)
GUAINIA	Inírida (37.0)
HUILA	Tello (66.0), Baraya (33.0)
NARINO	Arboleda (41.6), Barbacoas (36.7)
NORTE DE SANTANDER	Cúcuta (30.7)
SANTANDER	Puerto Parra (40.0), Chima (38.5)
TOLIMA	Ambalema (78.0), Chaparral (67.1), Villahermosa (38.0)
VALLE DEL CAUCA	Buenaventura (79.0)

## MAPA DE PRECIPITACIÓN DIARIA

Desde las 7:00 a.m. del martes 11 de diciembre hasta las 7:00 a.m. del miércoles 12 de diciembre de 2012.



## ESTADO DE LOS EMBALSES

A continuación se relacionan los volúmenes útiles diarios (expresados en porcentaje) de reservas de algunos embalses de acuerdo con información consultada en XM:

EMBALSE	DEPARTAMENTO	VOLUMEN ÚTIL DIARIO (%)
AGREGADO BOGOTÁ	Cundinamarca	80.27
ALTO ANCHICAYÁ	Valle del Cauca	12.30
BETANIA	Huila	74.82
CALIMA 1	Valle del Cauca	71.86
CHUZA	Cundinamarca	68.47
EL PEÑOL	Antioquia	84.35
ESMERALDA	Boyacá	89.35
GUAVIO	Cundinamarca	70.70
MIEL I	Caldas	81.15
MIRAFLORES	Antioquia	82.67
MUÑA	Cundinamarca	97.26
NEUSA	Cundinamarca	75.76
PLAYAS	Antioquia	81.19
PORCE II	Antioquia	13.99
PORCE III	Antioquia	54.21
PRADO	Tolima	58.87
PUNCHINÁ	Antioquia	49.92
RIOGRANDE 2	Antioquia	80.33
SALVAJINA	Cauca	27.75
SAN LORENZO	Antioquia	81.00
SISGA	Cundinamarca	80.20
TOMINÉ	Cundinamarca	81.09
TRONERAS	Antioquia	18.18
URRÁ I	Córdoba	84.30

## PRONÓSTICO METEOROLÓGICO

REGIÓN	PRONÓSTICO
SABANA DE BOGOTÁ	<p><b>MIÉRCOLES:</b> Se presentará durante la mañana cielo de ligeramente nublado a parcialmente cubierto con intervalos soleados. Hacia finales de la tarde es probable un incremento de la nubosidad con lluvias ligeras y dispersas hacia los cerros orientales y en el Norte tanto de la Sabana como de la Ciudad; en la noche, nuevamente se registrará tiempo seco. La temperatura máxima estará cercana a los 20°C.</p> <p><b>JUEVES:</b> Cielo entre ligeramente nublado y parcialmente cubierto con predominio de tiempo seco durante la jornada, no se descartan lloviznas o lluvias ligeras y de corta duración en la tarde hacia los Cerros Orientales de la Ciudad y Norte de La Sabana.</p>
ANDINA	<p><b>MIÉRCOLES:</b> En la mañana cielo entre ligeramente nublado y parcialmente nublado con tiempo seco en amplios sectores de la Región, excepto sobre el macizo colombiano donde se presentarán lluvias de ligeras a moderadas. Hacia finales de la tarde y en la noche es posible se intensifique la nubosidad con lluvias de ligeras a moderadas en Antioquia, altiplano Cundiboyacense, Tolima, Oriente de Cauca y de Nariño.</p> <p><b>JUEVES:</b> Cielo parcialmente nublado con predominio de tiempo seco durante las primeras horas del día. En la tarde, aumento de la nubosidad y lluvias ligeras sobre la zona montañosa Cauca y Nariño, en Boyacá, Antioquia y Cundinamarca; precipitaciones más intensas en Valle del Cauca. En la noche disminución de la nubosidad en gran parte de la región, excepto en Santander y Nariño, donde se pronostican lluvias ligeras.</p>
CARIBE	<p><b>MIÉRCOLES:</b> Durante las horas de la mañana e inicios de la tarde dominarán condiciones secas sobre amplios sectores de la Región. Hacia finales de la tarde y en la noche no se descartan lluvias en Córdoba, Sucre y Sur de Bolívar.</p> <p><b>JUEVES:</b> Cielo ligeramente nublado con predominio de tiempo seco durante la mañana e inicios de la tarde. En la noche se esperan lluvias ligeras sobre el Golfo de Urabá, Córdoba, Sur de Bolívar y Sur de Cesar.</p>
ARCHIPIÉLAGO DE SAN ANDRÉS, PROVIDENCIA Y SANTA CATALINA	<p><b>MIÉRCOLES:</b> Durante la jornada se prevé cielo de ligeramente cubierto a semicubierto e intervalos soleados con probabilidad de lluvias ligeras y de corta duración en horas finales de la tarde y primeras de la noche.</p> <p><b>JUEVES:</b> Cielo ligeramente nublado con predominio de tiempo seco durante la mañana y la tarde. En horas de la noche incremento de la nubosidad y precipitaciones entre ligeras y moderadas.</p>
MAR CARIBE	<p><b>MIÉRCOLES:</b> Durante la jornada se prevé cielo semicubierto con probabilidad de lluvias entre ligeras a moderadas y de corta duración en horas de la mañana en sectores del Suroccidente del área marítima; tiempo seco en el resto del mar Caribe colombiano.</p> <p><b>JUEVES:</b> Cielo parcialmente nublado con predominio de tiempo seco durante la jornada sobre amplios sectores del Mar Caribe colombiano.</p>
PACÍFICA	<p><b>MIÉRCOLES:</b> Durante la mañana cielo parcialmente nublado con chubascos en Chocó. En la tarde y noche incremento de nubosidad y precipitaciones a lo largo del litoral del Valle, Cauca y en el centro y Sur de Chocó.</p> <p><b>JUEVES:</b> Cielo entre ligera y parcialmente nublado con predominio de tiempo seco durante la mañana. En la tarde y noche lluvias hacia el Litoral de Valle del Cauca y Centro de Chocó.</p>
INSULAR PACÍFICA	<p><b>MIÉRCOLES:</b> Cielo entre parcialmente nublado y nublado con lluvias ligeras en la mañana y comenzando la tarde, principalmente en Malpelo.</p> <p><b>JUEVES:</b> Cielo parcialmente nublado en la mañana y lluvias ligeras en la noche sobre la isla de Malpelo.</p>
OCEANO PACÍFICO	<p><b>MIÉRCOLES:</b> Cielo entre parcialmente nublado y nublado con lluvias moderadas al Norte de Océano Pacífico colombiano, especialmente en altamar. En la tarde y la noche precipitaciones ligeras sobre la zona Norte y Centro Océano Pacífico.</p> <p><b>JUEVES:</b> Cielo parcialmente nublado en la mañana y lluvias ligeras en la noche sobre la zona Centro del Océano Pacífico colombiano.</p>
ORINOQUIA	<p><b>MIÉRCOLES:</b> En la mañana cielo entre ligera y parcialmente nublado con predominio de tiempo seco a lo largo de la región. En la tarde continuarán predominando las condiciones secas, excepto en el departamento de Vichada donde no se descartan lluvias de ligeras a moderadas.</p> <p><b>JUEVES:</b> Cielo entre ligera y parcialmente nublado con predominio de tiempo seco en horas de la mañana y comienzos de la tarde. Finalizando la tarde y en la noche se esperan lluvias ligeras en Vichada.</p>
AMAZONIA	<p><b>MIÉRCOLES:</b> Durante las primeras horas del día cielo cubierto con lluvias entre moderadas a fuertes sobre amplios sectores de Amazonas. En la tarde y primeras de la noche se espera fortalecimiento de la nubosidad y precipitaciones entre ligeras a moderadas en Amazonas, Guainía, Vaupés y Guaviare.</p> <p><b>JUEVES:</b> Durante la jornada se estima cielo entre parcialmente nublado y nublado con lluvias de ligeras a moderadas en Amazonas, Guainía, Vaupés y Guaviare.</p>

## ALERTAS VIGENTES

Para mayor información sobre el Pronóstico del Estado del Tiempo, Informes Técnicos Diarios y Comunicados Especiales, e informes de otras áreas temáticas, tales como Hidrología, Deslizamientos de Tierra e Incendios, se sugiere consultar la siguiente dirección electrónica: <http://institucional.ideam.gov.co/jsp/index.jsf>

### REGIÓN CARIBE

#### ALERTA ROJA INCENDIOS DE LA COBERTURA VEGETAL

Amenaza **alta a muy alta** de ocurrencia de incendios de la cobertura vegetal en zonas de bosques, cultivos y pastos, localizados en los siguientes municipios y sectores aledaños en:

**Atlántico:** Barranquilla, Galapa, Luruaco, Pijó, Puerto Colombia, Repelón, Soledad.

**Bolívar:** Arjona, Cartagena de Indias, Clemencia, Córdoba, Magangué, Mahates, Montecristo, Morales, San Estanislao, San Jacinto del Cauca, San Pablo, Santa Catalina, Santa Rosa, Santa Rosa del Sur, Simití, Turbaco, Turbaná, Villanueva, Zambrano.

**Cesar:** Agustín Codazzi, Astrea, Beceril, Bosconia, Chiriguáná, El Copey, El Paso, La Jagua de Ibirico, La Paz

Manaure Balcón del Cesar, Pueblo Bello, San Alberto, San Diego, Valledupar.

**Córdoba:** Ayapel, Buenavista, Chinú, La Apartada, Montelíbano, Montería, Planeta Rica, Pueblo Nuevo, Puerto Libertador.

**La Guajira:** La Jagua del Pilar, Maicao, Manaure, San Juan del Cesar, Uribia.

**Magdalena:** Algarrobo, Aracataca, Ariguani (El Difícil), Fundación, Nueva Granada, Pijiño del Carmen, Plato, Sabanas de San Ángel, Santa Ana, Santa Bárbara de Pinto, Santa Marta, Sitionuevo, Tenerife.

**Sucre:** Buenavista, Caimito, Chalán, Colosó, El Roble, Galeras, Guaranda, Los Palmitos, Majagual, Morroa, Ovejas, San Benito Abad, San Juan de Betulia (Betulia), San Marcos, San Pedro, Sincé, Sucre, Tolú, Toluvejo.

#### ALERTA ROJA POSIBILIDAD DE CRECIENTES SÚBITAS EN EL RÍO ATRATO.

Se presentan incrementos moderados de los niveles en el río Atrato. Por lo anterior, y como resultado del tránsito de la onda de crecida desde Quibdó (Chocó), se previene a los pobladores en zonas bajas de los municipios de Medio Atrato (Beté), Bojayá, Murindó, Carmen de Atrato (Curbaradó) y Riosucio, todos en el departamento del Chocó, lo mismo que para el municipio de Vigía del Fuerte (Antioquia), ya que se prevé que ésta situación se mantenga durante las próximas horas.

#### ALERTA NARANJA INCENDIOS DE LA COBERTURA VEGETAL

Amenaza **moderada a alta** de ocurrencia de incendios de la cobertura vegetal en zonas de bosques, cultivos y pastos, localizados en los siguientes municipios y sectores aledaños en:

**Atlántico:** Juan de Acosta, Malambo, Manatí, Tubará.

**Bolívar:** Arenal, María La Baja, San Juan Nepomuceno, Talaigua Nuevo.

**Cesar:** Chimichagua, Pailitas, Río de Oro, San Martín.

**Córdoba:** Chima, Momil, San Andrés de Sotavento.

**La Guajira:** Albania, Dibulla.

**Magdalena:** Chivolo, Pivijay, San Sebastián de Buenavista, Zapayán.

**Sucre:** Corozal, La Unión, Palmito, Sampués, Sincelejo.

Especial atención para el Parque Nacional Natural Sierra Nevada de Santa Marta, Macuira.

### REGIÓN ANDINA

#### ALERTA ROJA INCENDIOS DE LA COBERTURA VEGETAL

Amenaza **muy alta** de ocurrencia de incendios de la cobertura vegetal en zonas de bosques, cultivos y pastos, localizados en los siguientes municipios y sectores aledaños en:

**Antioquia:** Angostura, Cáceres, Campamento, Caracolí, Carolina, Caucasia, Cisneros, Copacabana, Don Matías, Girardota, Gómez Plata, Maceo, Marinilla, Peñol, Puerto Berrio, San Roque, Santa Rosa de Osos, Santo Domingo, Turbo, Vegachí, Yalí, Yolombó.

**Boyacá:** Boavita, Covarachía, El Cocuy, Firavitoba, Jericó, La Uvita, Maripí, Pachavita, Paya, San Mateo, San Pablo de Borbur, Sativanorte, Soatá, Sogamoso, Susacón, Ventaquemada.

**Cauca:** Puerto Tejada, Villa Rica.

**Cundinamarca:** Albán, Anolaima, Cachipay, Chaguaní, Cucunubá, El Rosal, Facativá, Funza, Guaduas, Guayabal de Siquima, La Peña, La Vega, Lenguaque, Madrid, Medina, Mosquera, Nimaima, Nocaima, Paratebueno, Quebradanegra, San Francisco, Sasaima, Subachoque, Susa, Tenjo, Útica, Villeta, Zipacón.

**Huila:** Hobo.

**Norte de Santander:** Ábrego, Cácuta, Chinácota, Chitagá, El Carmen, La Playa, Labateca, Mutiscua, Ocaña, Pamplona, Pamplonita, Silos, Toledo.

**Santander:** Aratoca, Barbosa, Barichara, Betulia, Bolívar, California, Capitanejo, Cepitá, Cerrito, Charalá, Charta, Concepción, Curití, El Carmen, Galán, Guaca, Jordán, Los Santos, Mogotes, Piedecuesta, Puerto Wilches, Sabana de Torres, San Andrés, San Joaquín, San Miguel, San Vicente de Chucurí, Santa Bárbara, Suaita, Tona, Vélez, Villanueva, Zapatoca.

**Tolima:** Guamo, Natagaima, Purificación.

**Quindío:** Salento.

**Valla del Cauca:** Buga, Bugalagrande, Cali, Candelaria, Jamundí, Palmira, Tuluá, Yumbo.

#### ALERTA ROJA NIVELES CON TENDENCIA AL DESCENSO EN LA CUENCA MEDIA DEL RÍO MAGDALENA

Se mantiene la tendencia de descenso moderado de los niveles del río Magdalena, condición que puede afectar la navegación por niveles de restricción; éste descenso se hace más evidente entre Puerto Berrio (Antioquia) y Puerto Wilches (Santander), y se resalta que en los sectores de Puerto Ahuyama (aguas abajo de Barrancabermeja, Santander) y en el Kilómetro 543 (aguas abajo de Bocas Rosario hasta Sitio Nuevo, Santander) es donde los niveles son más bajos. No se descarta que por la condición hidrológica mencionada y las pocas lluvias reportadas, se puedan presentar problemas de abastecimiento de agua.

#### ALERTA NARANJA DESLIZAMIENTOS DE TIERRA

Se pronostica amenaza moderada por deslizamientos de tierra en áreas inestables en jurisdicción de los siguientes municipios:

**Caldas:** Samaná.

#### ALERTA NARANJA INCENDIOS DE LA COBERTURA VEGETAL

Amenaza **moderada a alta** de ocurrencia de incendios de la cobertura vegetal en zonas de bosques, cultivos y pastos, localizados en los siguientes municipios y sectores aledaños en:

**Antioquia:** Amalfi, Barbosa, Concepción, Guadalupe, Nechí, Remedios, Yondó (Casabe).

**Boyacá:** Guicán, Muzo, Pauna, Santana.

**Cauca:** Miranda, Villa Rica, Puerto Tejada.

**Cundinamarca:** Beltrán, Bituima, Bogotá, D.C., Cabrera, Caparrapi, El Peñón, La Palma, Pacho, Paima, Pulli, Quipile, San Cayetano, San Juan de Río Seco, Supatá, Topaipí, Vergara, Vianí, Villagómez, Yacopí.

**Huila:** Aipe, Baraya, Colombia, Neiva, Tello.

**Norte de Santander:** Cáchira, Convención, Herrán.

**Santander:** Cabrera, Chipatá, Confines, Guavatá, Jesús María, La Paz, Matanza, Ocamonte, Onzaga, Rionegro, San Benito, San Gil, Sucre, Suratá, Valle de San José, Vetas.

**Tolima:** Ambalema, Ataco, Coyaima, Espinal, Ibagué, San Luis, Suárez, Venadillo.

**Valle del Cauca:** Bolívar, Florida, Pradera, Riófrio.

Especial atención para el Parque Nacional Natural Cocuy, Parque Nacional Natural Sumapaz, Parque Nacional Natural Las Herosas, Parque Nacional Natural Farallones de Cali.

### REGIÓN ORINOQUIA

#### ALERTA ROJA INCENDIOS DE LA COBERTURA VEGETAL

Amenaza **muy alta** de ocurrencia de incendios de la cobertura vegetal en zonas de bosques, cultivos y pastos, localizados en los siguientes municipios y sectores aledaños en:

**Arauca:** Arauca, Arauquita, Cravo Norte, Fortul, Puerto Rondón, Saravena, Tame.

**Casanare:** Aguazul, Hato Corozal, Maní, Nunchía, Orocué, Paz de Ariporo, Pore, Sabanalarga, Sácama, San Luis de Palenque, Támara, Tauramena, Trinidad, Villanueva, Yopal.

**Meta:** Barranca de Upiá, Cabuyaro, Cumaral, Fuente de Oro, Granada, La Macarena, Lejanías, Mapiripán, Puerto Gaitán, Puerto López, Puerto Rico, San Martín, Villavicencio.

**Vichada:** Cumaribo, Puerto Carreño, Santa Rosalía.

Especial atención para el Parque Nacional Natural Sierra de la Macarena.

#### ALERTA NARANJA INCENDIOS DE LA COBERTURA VEGETAL

Amenaza **moderada a alta** de ocurrencia de incendios de la cobertura vegetal en zonas de bosques, cultivos y pastos, localizados en los siguientes municipios y sectores aledaños en:

**Meta:** El Castillo, Restrepo, San Juan de Arama.

### REGIÓN PÁCIFICA

#### ALERTA NARANJA DESLIZAMIENTOS DE TIERRA

Se pronostica amenaza moderada por deslizamientos de tierra en áreas inestables en jurisdicción de los siguientes municipios:

**Chocó:** Istmina, Tadó, San José Del Palmar y Unión Panamericana (Ánimas).

## REGIÓN AMAZÓNICA

### ALERTA ROJA INCENDIOS DE LA COBERTURA VEGETAL

Amenaza **muy alta** de ocurrencia de incendios de la cobertura vegetal en zonas de bosques, cultivos y pastos, localizados en los siguientes municipios y sectores aledaños en:

**Guaviare:** Calamar, San José del Guaviare.

## MAR CARIBE

### ALERTA NARANJA OLEAJE Y VIENTO

Durante el día se mantendrán las condiciones de amenaza por cuenta del oleaje que variará entre 3.0 y 4.0 metros en sectores del Centro y Oriente de la zona Marítima especialmente alta mar y sobre el litoral con valores de 2.0 a 3.0 metros, con vientos que oscilarán entre los 20 y 30 nudos (37 km/h a 56 km/h). Por esta razón, se recomienda a los usuarios de pequeñas embarcaciones consultar con las Capitanías de puerto antes de zarpar.

### ALERTA AMARILLA PLEAMARES

Hasta el día de hoy en el archipiélago de San Andrés y Providencia se presentará una de las mareas astronómicas más significativas, mientras que para en el litoral del Caribe colombiano, este fenómeno persistirá hasta el 15 de diciembre; por lo cual se recomienda a los habitantes costeros estar atentos a la evolución de este fenómeno.

## OCÉANO PACÍFICO

### CONDICIONES NORMALES.

**ALERTA ROJA. PARA TOMAR ACCIÓN** Advierte a los sistemas de prevención y atención de desastres sobre la amenaza que puede ocasionar un fenómeno con efectos adversos sobre la población, el cual requiere la atención inmediata por parte de la población y de los cuerpos de atención y socorro. Se emite una alerta sólo cuando la identificación de un evento extraordinario indique la probabilidad de amenaza inminente y cuando la gravedad del fenómeno implique la movilización de personas y equipos, interrumpiendo el normal desarrollo de sus actividades cotidianas.

**ALERTA NARANJA. PARA PREPARARSE** Indica la presencia de un fenómeno. No implica amenaza inmediata y como tanto es catalogado como un mensaje para informarse y prepararse. El aviso implica vigilancia continua ya que las condiciones son propicias para el desarrollo de un fenómeno, sin que se requiera permanecer alerta.

**ALERTA AMARILLA. PARA INFORMARSE** Es un mensaje oficial por el cual se difunde información. Por lo regular se refiere a eventos observados, reportados o registrados y puede contener algunos elementos de pronóstico a manera de orientación. Por sus características pretéritas y futuras difiere del aviso y de la alerta, y por lo general no está encaminado a alertar sino a informar.

**CONDICIONES NORMALES** La información que se suministra se encuentra dentro de los rangos normales.

°C: grados Celsius

m: metros

mm: milímetros

msnm: metros sobre nivel del mar

KPH: kilómetros por hora

GOES: Geostationary Operational Environmental Satellites (Satélite Geostacionario Operacional Ambiental).

GOES-13 es el designado GOES-Este, localizado en 75° W sobre el ecuador geográfico.

PNN: Parque Nacional Natural

SFF: Santuario de Fauna y Flora

Ricardo Lozano Picón, Director General  
Julián Corrales, Jefe Oficina del Servicio de Pronósticos y Alertas  
Juan Francisco Alameda, Coordinador de Alertas Ambientales

\*\*\*\*\*

Profesionales en turno:

Alejandro URIBE, Diego SUAREZ, Freddy GARRIDO, Eliana RINCÓN, Adriana BARBOSA y Carlos ROCHA.

Internet: <http://www.ideam.gov.co>

Correos electrónicos: [servicio@ideam.gov.co](mailto:servicio@ideam.gov.co), [alertasideam@ideam.gov.co](mailto:alertasideam@ideam.gov.co)

Carrera 10 N° 20 - 30 \*\* Piso 9, Bogotá, D.C.

Teléfono: 3421586.