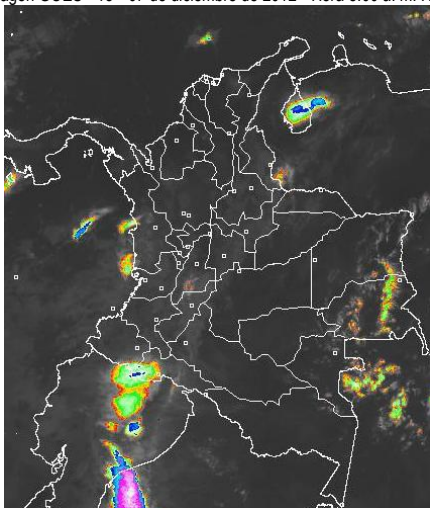


## CONDICIONES HIDROMETEOROLÓGICAS ACTUALES

Para el día de hoy se estima predominio de tiempo seco sobre amplios sectores del territorio nacional salvo en el Suroriente donde se esperan lluvias de ligeras a moderadas durante las horas de la noche. **ALERTA NARANJA** por niveles altos en la parte Baja del río Atrato. **ALERTA ROJA** por incendios de la cobertura vegetal en algunos sectores específicos de las regiones Andina, Caribe, Amazonia y Orinoquia.

### IMAGEN SATELITAL

Imagen GOES - 13 \* 07 de diciembre de 2012 \* Hora 8:00 a. m. HLC



### PRONÓSTICO CONDICIONES METEOROLÓGICAS ESPECIALES

#### ÁREA DEL VOLCÁN CERRO MACHÍN

A lo largo de la jornada se estima condiciones predominantes de tiempo seco. INGEOMINAS lo reporta en **NIVEL AMARILLO (II): CAMBIOS EN EL COMPORTAMIENTO DE LA ACTIVIDAD VOLCANICA.** 4.80 -75.62

ELEVACIÓN (pies)	DIRECCIÓN	VELOCIDAD	
		NUDOS	KPH
10,000	NORTE	5 - 10	9 - 18
18,000	NORESTE	5 - 10	9 - 18
24,000	NORTE	5 - 10	9 - 18
30,000	SURESTE	5 - 10	9 - 18

#### ÁREA DEL VOLCÁN NEVADO DEL HUILA

Cielo entre ligeramente nublado y parcialmente nublado; sin embargo, no se descarta lluvias ligeras en las horas de la noche.

INGEOMINAS lo reporta en **NIVEL AMARILLO (III): CAMBIOS EN EL COMPORTAMIENTO DE LA ACTIVIDAD VOLCANICA.** 2.92 -76.05

ELEVACIÓN (pies)	DIRECCIÓN	VELOCIDAD	
		NUDOS	KPH
10,000	NOROESTE	5 - 10	9 - 18
18,000	NORTE	5 - 10	9 - 18
24,000	NORTE	5 - 10	9 - 18
30,000	NORTE	5 - 10	9 - 18

#### ÁREA DEL VOLCÁN GALERAS

Se prevén condiciones de cielo parcialmente nublado con predominio de tiempo seco a lo largo de la jornada.

INGEOMINAS lo reporta en **NIVEL AMARILLO (III): CAMBIOS EN EL COMPORTAMIENTO DE LA ACTIVIDAD VOLCANICA.** 1.55 -77.37

ELEVACIÓN (pies)	DIRECCIÓN	VELOCIDAD	
		NUDOS	KPH
10,000	NORESTE	15 - 20	28 - 37
18,000	NORTE	5 - 10	9 - 18
24,000	NORESTE	10 - 15	18 - 28
30,000	ESTE	20 - 30	37 - 56

#### ÁREA DEL VOLCÁN NEVADO DEL RUIZ

Cielo entre ligeramente nublado y parcialmente nublado con predominio de tiempo seco a lo largo de la jornada.

INGEOMINAS lo reporta en **NIVEL AMARILLO (III): CAMBIOS EN EL COMPORTAMIENTO DE LA ACTIVIDAD VOLCANICA.** 4.89 -75.32

ELEVACIÓN (pies)	DIRECCIÓN	VELOCIDAD	
		NUDOS	KPH
10,000	NORESTE	5 - 10	9 - 18
18,000	NORESTE	5 - 10	9 - 18
24,000	NORESTE	5 - 10	9 - 18
30,000	SURESTE	5 - 10	9 - 18

### LO MÁS DESTACADO

**ALERTA ROJA. PARA TOMAR ACCIÓN** **ALERTA NARANJA. PARA PREPARARSE** **ALERTA AMARILLA. PARA INFORMARSE**

- Los volúmenes más representativos de precipitación se registraron en la Región Andina y Orinoquia, alcanzando el mayor volumen en el municipio de **Cubarral (Meta)** con **84.0 mm**.
- ALERTA ROJA** por amenaza muy alta de incendios de la cobertura vegetal en algunos sectores de las regiones Andina, Caribe, Amazonia y Orinoquia.
- ALERTA NARANJA** para el río Atrato y sus principales afluentes, particularmente en la cuenca baja, por tránsito de una onda de crecida.
- ALERTA NARANJA** por alta probabilidad de deslizamientos de tierra en zonas de alta pendiente especialmente de las regiones Andina y Pacífica.

### TEMPERATURAS MÁXIMAS

A continuación se relacionan los municipios donde se presentaron temperaturas iguales o superiores a 35.0°C:

DEPARTAMENTO	MUNICIPIOS
AMAZONAS	La Chorrera (35,4°C)
BOLIVAR	El Carmen De Bolívar (35,0°C)
SANTANDER	Sabana De Torres (35,0°C)
TOLIMA	Ambalema (35,4°C), Flandes (35,0°C)

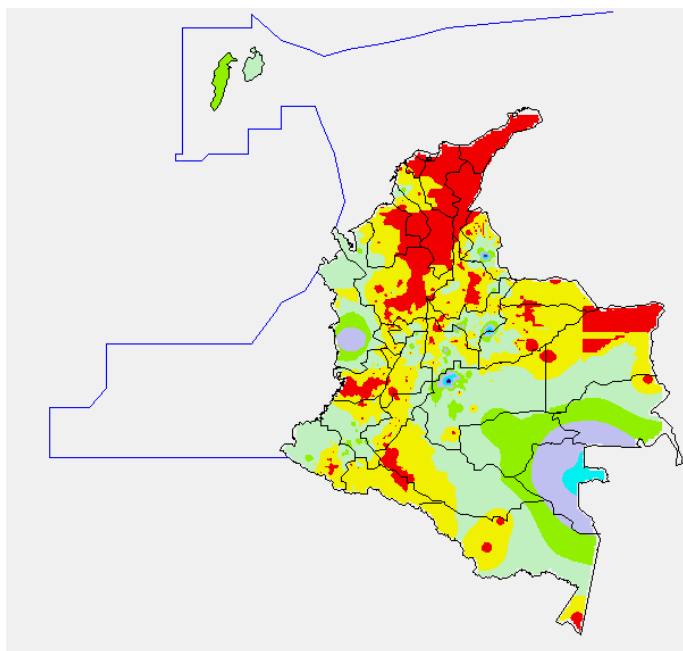
### PRECIPITACIONES

A continuación se relacionan los municipios donde en las últimas 24 horas se registraron precipitaciones iguales o superiores a 30.0 mm:

DEPARTAMENTO	MUNICIPIOS
BOYACA	Pajarito (46,5)
META	Cubarral (84,0), Acacias (33,0)
NORTE DE SANTANDER	Salazar (61,4)
VAUPE	Mitú (32,0)

## MAPA DE PRECIPITACIÓN DIARIA

Desde las 7:00 a.m. del jueves 06 de noviembre hasta las 7:00 a.m. del viernes 07 de diciembre de 2012



0.0 mm	0.1 a 1.0 mm	1.1 a 5.0 mm	5.1 a 10.0 mm
10.1 a 20.0 mm	20.1 a 40.0 mm	40.1 a 60.0 mm	> de 60.1 mm

## ESTADO DE LOS EMBALSES

A continuación se relacionan los volúmenes útiles diarios (expresados en porcentaje) de reservas de algunos embalses del País de acuerdo con información consultada en XM:

EMBALSE	DEPARTAMENTO	VOLUMEN ÚTIL DIARIO (%)
MIEL I	Caldas	85.65
MIRAFLORES	Antioquia	84.96
EL PEÑOL	Antioquia	85.39
PLAYAS	Antioquia	94.44
PORCE II	Antioquia	2.13
PORCE III	Antioquia	56.47
PUNCHINÁ	Antioquia	41.08
RIOGRANDE 2	Antioquia	86.38
SAN LORENZO	Antioquia	86.07
TRONERAS	Antioquia	28.88
URRÁ I	Córdoba	83.25
AGREGADO BOGOTÁ	Cundinamarca	80.77
BETANIA	Huila	83.57
MUÑA	Cundinamarca	82.19
PRADO	Tolima	56.50
CHUZA	Cundinamarca	70.61
ESMERALDA	Boyacá	90.76
GUAVIO	Cundinamarca	73.56
ALTO ANCHICAYÁ	Valle del Cauca	45.33
CALIMA 1	Valle del Cauca	71.24
SALVAJINA	Cauca	25.33
NEUSA	Cundinamarca	75.84
SISGA	Cundinamarca	80.84
TOMINÉ	Cundinamarca	81.64

## PRONÓSTICO METEOROLÓGICO

REGIÓN	PRONÓSTICO
SABANA DE BOGOTÁ	<b>Viernes:</b> En horas de la mañana predominará el tiempo seco con intervalos soleados. Durante la tarde se espera un incremento de la nubosidad con lluvias ligeras al Norte de la Sabana; en la Ciudad lloviznas intermitentes hacia el Oriente y Occidente. <b>Sábado:</b> Durante la jornada se prevé cielo parcialmente nublado y predominio de tiempo seco. Es posible que durante la tarde, aumente la nubosidad y se registren lluvias ligeras especialmente sobre el Oriente y Norte tanto de la Sabana como de la Ciudad.
ANDINA	<b>Viernes:</b> Durante las primeras horas del día se estima cielo parcialmente nublado y tiempo seco en gran parte de la Región. En las horas de la tarde y en la noche se puede presentar un aumento de la nubosidad con lluvias ligeras y/o moderadas de corta duración en Antioquia, Eje Cafetero, Valle, Cauca y Nariño. <b>Sábado:</b> En el transcurso de la jornada se estima cielo parcialmente cubierto con predominio de tiempo seco en la mañana. En la tarde lluvias ligeras en los Santanderes y zonas de montaña de Valle, Cauca y Nariño.
CARIBE	<b>Viernes:</b> Durante las horas de la mañana se estiman condiciones secas sobre amplios sectores de la Región. Hacia finales de la tarde y en la noche es posible se registren lluvias ligeras en Córdoba, Cesar y Sur de Bolívar. <b>Sábado:</b> En el transcurso de la jornada se estima cielo ligeramente nublado con predominio de tiempo seco en la mañana y tarde. En las primeras horas de la noche se prevén lloviznas en Cesar, Sur de Bolívar y en las estribaciones de la Sierra Nevada de Santa Marta.
ARCHIPIÉLAGO DE SAN ANDRÉS, PROVIDENCIA Y SANTA CATALINA	<b>Viernes:</b> La jornada se caracterizará por presentar condiciones de cielo ligeramente cubierto con tiempo seco. <b>Sábado:</b> Se prevé cielo ligeramente nublado predominando el tiempo seco.
MAR CARIBE	<b>Viernes:</b> En el transcurso de la jornada se espera cielo ligeramente nublado y nublado con predominio de tiempo seco. <b>Sábado:</b> Cielo ligeramente nublado con tiempo seco a lo largo de la jornada.
PACÍFICA	<b>Viernes:</b> Durante la mañana e inicios de la tarde cielo parcialmente nublado con tiempo seco. Hacia finales de la tarde y en la noche es posible se registren lluvias ligeras y/o moderadas especialmente en el departamento de Chocó y en el litoral del Valle. <b>Sábado:</b> Cielo semicubierto con predominio de tiempo seco durante gran parte de la jornada; sin embargo, en las primeras horas de la tarde es probable la ocurrencia de lluvias ligeras en Chocó y litoral del Valle del Cauca.
INSULAR PACÍFICA	<b>Viernes:</b> A lo largo de la jornada se espera cielo parcialmente nublado con lloviznas en las primeras horas de la noche sobre Gorgona, para Malpelo predominará el tiempo seco. <b>Sábado:</b> Cielo parcialmente cubierto con lluvias ligeras al finalizar la mañana sobre Gorgona y lloviznas en Malpelo.
OCEANO PACÍFICO	<b>Viernes:</b> Se prevén condiciones de cielo parcialmente cubierto con lluvias ligeras intermitentes en horas de la tarde y noche, principalmente en el Centro del océano Pacífico colombiano. <b>Sábado:</b> Se espera cielo entre ligera y parcialmente cubierto con intervalos de lloviznas y lluvias ligeras al finalizar la tarde y comienzos de la noche, concentrándose en cercanías de zonas costeras del Centro y Norte.
ORINOQUIA	<b>Viernes:</b> En la mañana se prevé cielo parcialmente nublado y tiempo seco. En la tarde y noche se mantendrán las condiciones de cielo parcialmente cubierto con predominio de tiempo seco; no se descartan lloviznas en Vichada. <b>Sábado:</b> Cielo parcialmente nublado con predominio de tiempo seco en la mañana. En la tarde probabilidad de lloviznas en Vichada.
AMAZONIA	<b>Viernes:</b> En la mañana e inicios de la tarde se estima cielo parcialmente nublado y tiempo seco. Hacia finales de la tarde y en la noche es posible aumente la nubosidad con lluvias de ligeras a moderadas en Amazonas, Putumayo y Caquetá. <b>Sábado:</b> En la mañana y tarde cielo parcialmente nublado y tiempo seco. En las primeras horas de la noche se espera un incremento de la nubosidad con lluvias ligeras en Amazonas y Vaupés.

## ALERTAS VIGENTES

Para mayor información sobre el Pronóstico del Estado del Tiempo, Informes Técnicos Diarios y Comunicados Especiales, e informes de otras áreas temáticas, tales como Hidrología, Deslizamientos de Tierra e Incendios, se sugiere consultar la siguiente dirección electrónica: <http://institucional.ideam.gov.co/isp/index.jsf>

### REGIÓN CARIBE

#### ALERTA ROJA INCENDIOS DE LA COBERTURA VEGETAL

Amenaza **alta a muy alta** de ocurrencia de incendios de la cobertura vegetal en zonas de bosques, cultivos y pastos, localizados en los siguientes municipios y sectores aledaños:

**Atlántico:** Barranquilla, Luruaco, Puerto Colombia, Repelón, Piojó, Galapa y Soledad.  
**Bolívar:** San Estanislao, Santa Rosa, Santa Catalina, Villanueva, Córdoba, Zambrano. Turbaco, Clemencia, Cartagena de Indias, Santa Rosa del Sur y Simití.  
**Cesar:** Valledupar, El Paso, Astrea, Manaure Balcón del Cesar y La Paz.  
**Córdoba:** Ayapel  
**La Guajira:** Albania, Barrancas, Hato Nuevo, Uribia, San Juan del Cesar.  
**Magdalena:** Santa Marta, Santa Bárbara de Pinto, Plato, Sabanas de San Ángel y Sitionuevo.  
**Sucre:** Los Palmitos, San Benito Abad, Chalán, Coloso.

#### ALERTA NARANJA NIVELES ALTOS EN LA PARTE BAJA DE LA CUENCA DEL RÍO ATRATO POR TRANSITO DE LA ONDA DE CRECIENTE.

Debido a que los niveles del río Atrato han descendido moderadamente se cambia de **ALERTA ROJA** a **ALERTA NARANJA**; sin embargo, el IDEAM mantiene la recomendación para los pobladores ribereños en la cuenca media y baja del río Atrato, ya que los niveles oscilan en el rango de medios altos, situación que es más notoria en el sector Quibdó (Chocó) - Vigía del Fuerte (Antioquia).

#### ALERTA NARANJA INCENDIOS DE LA COBERTURA VEGETAL

Amenaza **moderada a alta** de ocurrencia de incendios de la cobertura vegetal en zonas de bosques, cultivos y pastos, localizados en los siguientes municipios y sectores aledaños:

**Bolívar:** Magangué.  
**Cesar:** San Diego  
**Córdoba:** Planeta Rica.  
**La Guajira:** Manaure, La Jagua del Pilar, Dibulla  
**Magdalena:** Aracataca

**Especial atención ameritan la Sierra Nevada de Santa Marta, Vía Parque Isla de Salamanca.**

### REGIÓN ANDINA

#### ALERTA ROJA INCENDIOS DE LA COBERTURA VEGETAL

Amenaza **muy alta** de ocurrencia de incendios de la cobertura vegetal en zonas de bosques, cultivos y pastos, localizados en los siguientes municipios y sectores aledaños:

**Boyacá:** Pachavita, Muzo, Firavitoba, Sogamoso, Paya, Susaçon, El Cocuy  
**Cundinamarca:** Anolaima, Cachipay, Pulí, Funza, Bogotá D.C. Beltrán, Tenjo, Vianí, San Juan de Río Seco, Chaguani, Villeta, Útica, Susa.  
**Santander:** Bolívar, Vélez, Cerrito, Matanza y Capitanejo.  
**Norte de Santander:** Chitagá, Silos, Cacota, Mutiscua, Labateca, Pamplona, Toledo, La Playa y Ocaña.  
**Tolima:** Natagaima, Ambalema.

#### ALERTA NARANJA DESLIZAMIENTOS DE TIERRA

Se pronostica amenaza moderada por deslizamientos de tierra en áreas inestables en jurisdicción de los siguientes municipios:

**Antioquia:** Cocorná, Carmen de Viboral, Granada, Sonsón, Nariño, Puerto Triunfo, San Luis y San Francisco.  
**Caldas:** Samaná.  
**Huila:** Aipe, Colombia, Neiva, Rivera y Tello.  
**Cauca:** El Tambo, Rosas.

#### ALERTA NARANJA INCENDIOS DE LA COBERTURA VEGETAL

Amenaza **moderada a alta** de ocurrencia de incendios de la cobertura vegetal en zonas de bosques, cultivos y pastos, localizados en los siguientes municipios y sectores aledaños:

**Boyacá:** Labranzagrande, Pajarito, Ráquira, Maripi, San Pablo de Borbur, Mongua, Paya, Pisba, Paipa, Socotá, Chita  
**Cundinamarca:** La Vega, Madrid, Pulí, Zipacón, El Rosal, Guaduas  
**Santander:** Chipatá  
**Norte de Santander:** Pamplona  
**Tolima:** Saldaña.

**Especial atención ameritan los Parques Nacionales Naturales Cocuy, Sumapáz, Las Hermosas, Los Nevados, Chingaza así como lo paramos de Guerrero (Zipaquirá), Guacheneque (Villapinzón).**

### REGIÓN ORINOQUIA

#### ALERTA ROJA INCENDIOS DE LA COBERTURA VEGETAL

Amenaza **muy alta** de ocurrencia de incendios de la cobertura vegetal en zonas de bosques, cultivos y pastos, localizados en los siguientes municipios y sectores aledaños:

**Arauca:** Arauca, Tame, Fortul, Arauquita, Saravena, Puerto Rondón y Cravo Norte.  
**Casanare:** Aguazul, Hato Corozal, Paz de Ariporo, Pore, Sabanalarga, San Luis de Palenque, Villanueva, Trinidad, Yopal, Nunchía, Tamara, Sacama, Orocué y Maní.  
**Meta:** La Macarena, Puerto Rico, Puerto Gaitán, Mapiripán Fuente de Oro, Granada, Cabuyaro y Barranca de Upiá.  
**Cundinamarca:** Medina y Paratebueno.  
**Vichada:** Cumaribo, La Primavera, Santa Rosalía. Puerto Carreño.

**Especial atención para el Parque Nacional Natural Sierra de la Macarena.**

### REGIÓN PÁCIFICA

#### ALERTA NARANJA DESLIZAMIENTOS DE TIERRA

Se pronostica amenaza moderada por deslizamientos de tierra en áreas inestables en jurisdicción de los siguientes municipios:

**Chocó:** Bahía Solano (Mutis) y Bojayá (Bellavista).  
**Nariño:** Barbaçoas y Ricaurte

### REGIÓN AMAZÓNICA

#### ALERTA ROJA INCENDIOS DE LA COBERTURA VEGETAL

Amenaza **muy alta** de ocurrencia de incendios de la cobertura vegetal en zonas de bosques, cultivos y pastos, localizados en los siguientes municipios y sectores aledaños:

**Guaviare:** San José de Guaviare

**Especial atención para el Parque Nacional Natural Nukak (Guaviare).**

#### ALERTA NARANJA INCENDIOS DE LA COBERTURA VEGETAL

Amenaza **moderada a alta** de ocurrencia de incendios de la cobertura vegetal en zonas de bosques, cultivos y pastos, localizados en los siguientes municipios y sectores aledaños:

**Guaviare:** El Retorno

## MAR CARIBE

### ALERTA AMARILLA: PLEAMAR

Desde hoy y hasta el próximo 12 de Diciembre se presentara una de las mareas astronómicas más significativas del mes sobre el San Andrés y Providencia, por lo cual se recomienda consultar con las Capitanías de puerto para las embarcaciones menores o de bajo calado antes de zarpar.

## OCÉANO PACÍFICO

### CONDICIONES NORMALES

**ALERTA ROJA, PARA TOMAR ACCIÓN** Advierte a los sistemas de prevención y atención de desastres sobre la amenaza que puede ocasionar un fenómeno con efectos adversos sobre la población, el cual requiere la atención inmediata por parte de la población y de los cuerpos de atención y socorro. Se emite una alerta sólo cuando la identificación de un evento extraordinario indique la probabilidad de amenaza inminente y cuando la gravedad del fenómeno implique la movilización de personas y equipos, interrumpiendo el normal desarrollo de sus actividades cotidianas.

**ALERTA NARANJA, PARA PREPARARSE** Indica la presencia de un fenómeno. No implica amenaza inmediata y como tanto es catalogado como un mensaje para informarse y prepararse. El aviso implica vigilancia continua ya que las condiciones son propicias para el desarrollo de un fenómeno, sin que se requiera permanecer alerta.

**ALERTA AMARILLA, PARA INFORMARSE** Es un mensaje oficial por el cual se difunde información. Por lo regular se refiere a eventos observados, reportados o registrados y puede contener algunos elementos de pronóstico a manera de orientación. Por sus características pretéritas y futuras difiere del aviso y de la alerta, y por lo general no está encaminado a alertar sino a informar.

**CONDICIONES NORMALES** La información que se suministra se encuentra dentro de los rangos normales.

°C: grados Celsius

m: metros

mm: milímetros

msnm: metros sobre nivel del mar

KPH: kilómetros por hora

GOES: Geostationary Operational Environmental Satellites (Satélite Geoestacionario Operacional Ambiental).

GOES-13 es el designado GOES-Este, localizado en 75° W sobre el ecuador geográfico.

PNN: Parque Nacional Natural

SFF: Santuario de Fauna y Flora

Ricardo Lozano Picón, Director General  
Julián Corrales, Jefe Oficina del Servicio de Pronósticos y Alertas  
Juan Francisco Alameda, Coordinador de Alertas Ambientales  
\*\*\*\*\*

Profesionales en turno:  
Alejandro URIBE, Carlos PINZON, Hernando WILCHES, Gloria ARANGO, Eliana RINCON y Araminta VEGA.

Internet: <http://www.ideam.gov.co>  
Correos electrónicos: [servicio@ideam.gov.co](mailto:servicio@ideam.gov.co), [alertasideam@ideam.gov.co](mailto:alertasideam@ideam.gov.co)  
Carrera 10 N° 20 - 30 \*\* Piso 9, Bogotá, D.C.  
Teléfono: 3421586.