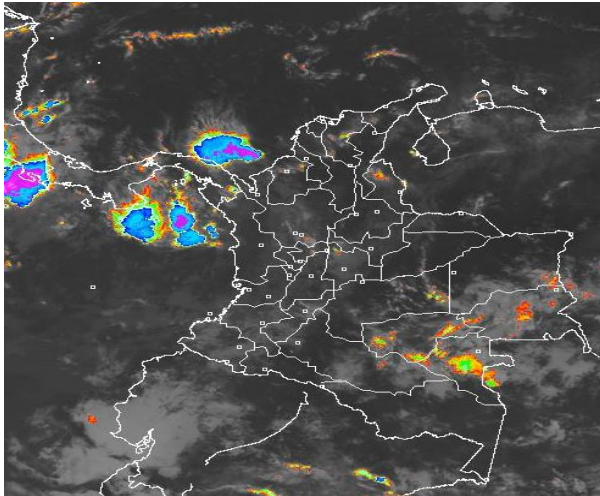


CONDICIONES HIDROMETEOROLÓGICAS ACTUALES

Gran parte del País mantiene condiciones secas con cielo parcialmente nublado, excepto sectores de la Amazonia, Suroccidente del Mar Caribe y Norte del Océano Pacífico colombiano donde se observa abundante nubosidad con lluvias dispersas. Las precipitaciones más considerables se reportaron en el Suroccidente del Territorio nacional. **ALERTA ROJA** por incremento súbito en el nivel del río Atrato con afectaciones por inundaciones lentas en barrios bajos de la ciudad de Quibdó. **ALERTA ROJA** por incendios de la cobertura vegetal en algunos sectores de La Guajira, Cesar, Atlántico, Arauca, Casanare, Cundinamarca, Cauca, Boyacá, Santander, Norte de Santander, Meta, Vichada, Tolima y Valle del Cauca. **ALERTA ROJA** por deslizamientos de tierra en varios sectores de alta pendiente de Caldas.

IMAGEN SATELITAL

Imagen GOES - 13 * 30 de noviembre de 2012 * Hora 8:45 a. m. HLC



PRONÓSTICO CONDICIONES METEOROLÓGICAS ESPECIALES

ÁREA DEL VOLCÁN CERRO MACHÍN

A lo largo de la jornada, cielo nublado con lluvias de variada intensidad, las más intensas se esperan para horas de la tarde.

INGEOMINAS lo reporta en **NIVEL AMARILLO (III): CAMBIOS EN EL COMPORTAMIENTO DE LA ACTIVIDAD VOLCANICA.** 4.80 -75.62

ELEVACIÓN (pies)	DIRECCIÓN	VELOCIDAD	
		NUDOS	KPH
10,000	OESTE	0 - 5	0 - 9
18,000	ESTE	0 - 5	0 - 9
24,000	ESTE	10	18
30,000	ESTE	15 - 20	28 - 37

ÁREA DEL VOLCÁN NEVADO DEL HUILA

Durante el día, cielo nublado con probabilidad de lluvias dispersas entre moderadas y fuertes.

INGEOMINAS lo reporta en **NIVEL AMARILLO (III): CAMBIOS EN EL COMPORTAMIENTO DE LA ACTIVIDAD VOLCANICA.** 2.92 -76.05

ELEVACIÓN (pies)	DIRECCIÓN	VELOCIDAD	
		NUDOS	KPH
10,000	OESTE	5 - 10	9 - 18
18,000	SUROESTE	0 - 5	0 - 9
24,000	ESTE	10-15	18-28
30,000	ESTE	15 - 20	28 - 37

ÁREA DEL VOLCÁN GALERAS

Se estima cielo entre parcial y mayormente nublado con probabilidad de lloviznas en horas de la mañana, y precipitaciones más intensas durante la tarde.

INGEOMINAS lo reporta en **NIVEL AMARILLO (III): CAMBIOS EN EL COMPORTAMIENTO DE LA ACTIVIDAD VOLCANICA.** 1.55 -77.37

ELEVACIÓN (pies)	DIRECCIÓN	VELOCIDAD	
		NUDOS	KPH
10,000	OESTE	0 - 5	0 - 9
18,000	SUROESTE	5 - 10	9 - 18
24,000	NORESTE	0 - 5	0 - 9
30,000	ESTE	15 - 20	28 - 37

ÁREA DEL VOLCÁN NEVADO DEL RUIZ

Durante gran parte de la jornada se esperan condiciones de cielo seminublado con lluvias de variada intensidad, las más fuertes se esperan durante la tarde e iniciando la noche.

INGEOMINAS lo reporta en **NIVEL AMARILLO (III): CAMBIOS EN EL COMPORTAMIENTO DE LA ACTIVIDAD VOLCANICA.** 4.89 -75.32

ELEVACIÓN (pies)	DIRECCIÓN	VELOCIDAD	
		NUDOS	KPH
10,000	OESTE	0 - 5	0 - 9
18,000	ESTE	0 - 5	0 - 9
24,000	ESTE	10-15	18-28
30,000	ESTE	15 - 20	28 - 37

LO MÁS DESTACADO

ALERTA ROJA. PARA TOMAR ACCIÓN **ALERTA NARANJA. PARA PREPARARSE** **ALERTA AMARILLA. PARA INFORMARSE**

- Las lluvias de mayor intensidad se registraron en Huila, Nariño, Cauca, Risaralda y Antioquia, alcanzando el mayor volumen en el municipio de Yaguará, Huila con 93.0 mm.
- ALERTA ROJA** debido a la amenaza muy alta por incendios de la cobertura vegetal en algunos sectores de La Guajira, Cesar, Atlántico, Arauca, Casanare, Cundinamarca, Cauca, Boyacá, Santander, Norte de Santander, Meta, Vichada, Tolima y Valle del Cauca.
- ALERTA ROJA** por alta probabilidad de deslizamientos de tierra en zonas de alta pendiente del departamento de Caldas.
- ALERTA ROJA** para el río Atrato y sus principales afluentes en la cuenca media y baja, por incrementos en sus niveles en los últimos días.

PRECIPITACIONES

A continuación se relacionan los municipios donde en las últimas 24 horas se registraron precipitaciones iguales o superiores a **30.0 mm**:

DEPARTAMENTO	MUNICIPIOS
AMAZONAS	La Chorrera (38.4).
ANTIOQUIA	Fredonia-Hda. Túnez (63.0), Cañasgordas (52.7), San Francisco (51.0), El Peñol (33.4), Támesis (33.1), Puerto Berrio (32.0), Fredonia (31.0) y Vegachi (30.0).
BOLÍVAR	El Carmen de Bolívar (40.0).
CAUCA	Santander de Quilichao (50.0), Piendamó (38.0), El Tambo (35.0), Bolívar-Los Milagros (34.9), Popayán-Aeropuerto (35.7), Bolívar-Guachicono (32.0), Puracé (32.0) y Puracé-Coconuco (32.0).
CUNDINAMARCA	La Vega (30.0) y Yacopí (30.0).
HUILA	Yaguará (93.0), Rivera (77.0), Neiva-Palacio Vegalarga (71.1), Palermo (70.5), Neiva-Santa Helena (70.0), Palermo-El Cucharó (52.0), Neiva-Aeropuerto (36.3) y Tello (30.0).
MAGDALENA	Fundación (32.0).
NARIÑO	Barbacoas-Junín (60.0), Funes (53.8), Nariño (45.0), Tangua-Sindagua (45.0), Pasto-Chimayoy (44.4), Pasto-La Terraza (43.0), Pasto-Río Bobo (36.0), Imués (35.8), Barbacoas-Altaquer (35.5), Tangua (34.2), Cumbitara (33.6), Santacruz (33.6) y Buesaco (30.9).
PUTUMAYO	Santiago (32.0).
QUINDÍO	Salento (80.0).
RISARALDA	Santa Rosa de Cabal-Pez Fresco (74.7), Santa Rosa de Cabal-San Remo (57.0), Santa Rosa de Cabal-Potrerós (40.3) y Santa Rosa de Cabal-Termalés (34.4).
SANTANDER	Coromoro (32.8).
VALLE DEL CAUCA	Buenaventura-Aeropuerto (80.0), Buenaventura-Alto Anchicayá (36.0) y Cali-CVC (30.0).

TEMPERATURAS MÁXIMAS

A continuación se relacionan los municipios donde se presentaron temperaturas iguales o superiores a **35.0°C**:

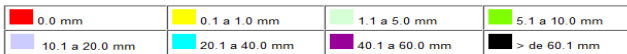
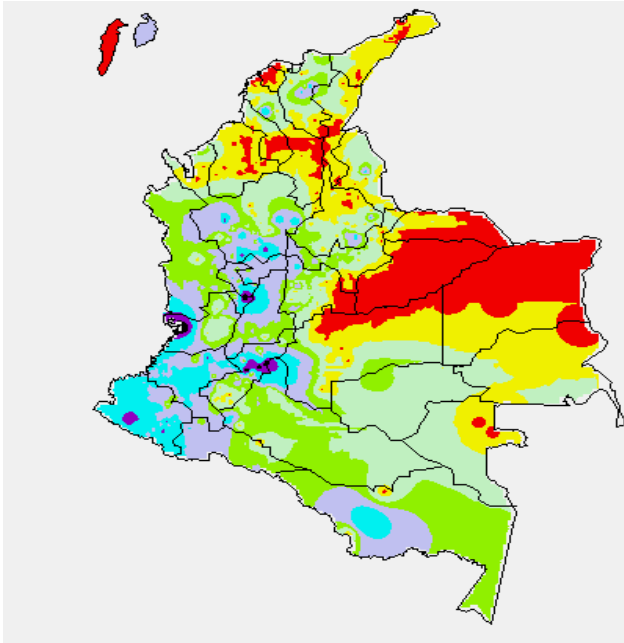
DEPARTAMENTO	MUNICIPIOS
CESAR	Valledupar (35.1°C).

ALERTAS VIGENTES

Para mayor información sobre el Pronóstico del Estado del Tiempo, Informes Técnicos Diarios y Comunicados Especiales, e informes de otras áreas temáticas, tales como Hidrología, Deslizamientos de Tierra e Incendios, se sugiere consultar la siguiente dirección electrónica: www.ideam.gov.co

MAPA DE PRECIPITACIÓN DIARIA

Desde las 7:00 a.m. del jueves 29 de noviembre hasta las 7:00 a.m. del viernes 30 de noviembre de 2012



ESTADO DE LOS EMBALSES

A continuación se relacionan los volúmenes útiles diarios (expresados en porcentaje) de reservas de algunos embalses de acuerdo con información consultada en XM:

EMBALSE	DEPARTAMENTO	VOLUMEN ÚTIL DIARIO (%)
MIEL I	Caldas	76.03
MIRAFLORES	Antioquia	87.41
EL PEÑOL	Antioquia	86.55
PLAYAS	Antioquia	91.69
PORCE II	Antioquia	14.24
PORCE III	Antioquia	51.66
PUNCHINÁ	Antioquia	44.84
RIOGRANDE 2	Antioquia	84.18
SAN LORENZO	Antioquia	91.73
TRONERAS	Antioquia	14.53
URRÁ I	Córdoba	82.09
AGREGADO BOGOTÁ	Cundinamarca	81.26
BETANIA	Huila	69.57
MUÑA	Cundinamarca	67.76
PRADO	Tolima	52.08
CHUZA	Cundinamarca	72.08
ESMERALDA	Boyacá	92.89
GUAVIO	Cundinamarca	76.46
ALTO ANCHICAYÁ	Valle del Cauca	22.93
CALIMA 1	Valle del Cauca	69.88
SALVAJINA	Cauca	18.70
NEUSA	Cundinamarca	75.68
SISGA	Cundinamarca	81.68
TOMINÉ	Cundinamarca	82.20

PRONÓSTICO METEOROLÓGICO

REGIÓN	PRONÓSTICO
SABANA DE BOGOTÁ	<p>VIERNES: Durante las primeras horas de la mañana se estiman condiciones de cielo entre parcial a mayormente nublado, con probabilidad de algunas lluvias dispersas. En horas de la tarde cielo parcialmente nublado con presencia de lluvias entre ligeras a moderadas tanto en el Norte de la Ciudad como de la sabana y hacia los cerros Orientales.</p> <p>SABADO: A lo largo de la mañana se estima cielo parcialmente nublado, con predominio de tiempo seco, tanto en el área de la ciudad como en la Sabana. En horas de la tarde se presentarán intervalos soleados, finalizando la tarde probabilidad de lluvias ligeras, principalmente en el Norte de la Sabana y en el Oriente de la Ciudad.</p>

ANDINA	<p>VIERNES: En horas de la mañana se espera nubosidad abundante principalmente en el Centro y Sur de la región con lluvias en Cundinamarca, Occidente de Boyacá, Norte de Tolima, Nariño y sectores del Eje cafetero y de Antioquia. Durante la tarde y noche se mantendrá la nubosidad con lluvias de ligeras a moderadas en Antioquia, Eje Cafetero, zonas de montaña de Valle, Cauca, Tolima, Huila y Nariño; precipitaciones de menor intensidad en sectores de los Santanderes.</p> <p>SABADO: En la mañana en gran parte de la Región se espera cielo parcialmente cubierto con probabilidad de lluvias ligeras en Cauca y Valle del Cauca. En la tarde se estima se presenten lluvias ligeras en Antioquia, Boyacá y Cundinamarca; de mayor intensidad se registrarán en sectores montaña de, Nariño, Tolima y Huila.</p>
CARIBE	<p>VIERNES: En horas de la mañana se prevé cielo parcialmente nublado con predominio de tiempo seco en gran parte de la región; no se descartan algunas lluvias ligeras en sectores de Córdoba, Sucre y sectores de Urabá. En la tarde y primeras horas de la noche, aunque se mantendrán las condiciones secas en amplios sectores del área, se esperan algunos chubascos en Córdoba, Urabá, sectores de Bolívar y Sur de Magdalena.</p> <p>SABADO: En la mañana se prevé cielo ligeramente nublado en gran parte de la Región aunque se registrarán lluvias ligeras en Córdoba y en el litoral de Sucre y Bolívar. En horas de la noche se estiman lluvias entre ligeras y moderadas hacia el Sur de Bolívar, Córdoba y Sur de Magdalena.</p>
ARCHIPIÉLAGO DE SAN ANDRÉS, PROVIDENCIA Y SANTA CATALINA	<p>VIERNES: A lo largo de jornada se prevé cielo nublado con lluvias de ligeras a moderadas, las de mayor intensidad se pronostican entrada la tarde y en la noche.</p> <p>SABADO: Durante gran parte de la jornada se estiman condiciones de cielo entre parcialmente nublado con precipitaciones entre ligeras y moderadas.</p>
MAR CARIBE	<p>VIERNES: En el transcurso de la jornada se mantendrán las condiciones lluviosas, con precipitaciones de variada intensidad en el Occidente del área Marítima, las más fuertes se presentarán mar adentro; predominio de tiempo seco en las demás zonas del Caribe colombiano.</p> <p>SABADO: Se mantendrán las condiciones lluviosas en el Occidente del Caribe colombiano y en frente a al litoral de Urabá y Córdoba</p>
PACÍFICA	<p>VIERNES: En horas de la mañana se esperan condiciones lluviosas principalmente al Norte de la región y en las costas de Valle y Cauca. En horas de la tarde y noche las precipitaciones más intensas se concentrarán en el Centro de la región en Chocó, Valle del Cauca y Nariño; se estima disminución de estas hacia el Norte de la Región en horas de la noche.</p> <p>SABADO: Desde primeras horas del día se estima cielo entre parcialmente cubierto y cubierto. En horas de la tarde se presentarán lluvias entre ligeras y moderadas; además se espera incremento en la nubosidad al finalizar la tarde y con esto aumento de las precipitaciones en especial al Norte de la Región.</p>
INSULAR PACÍFICA	<p>VIERNES: Durante la jornada se estima cielo entre parcialmente cubierto y cubierto con lluvias de variada intensidad en Gorgona y Malpelo.</p> <p>SABADO: A lo largo de la jornada se esperan condiciones lluviosas con cielo entre parcialmente nublado y nublado.</p>
OCEANO PACÍFICO	<p>VIERNES: En el transcurso de la jornada se estiman condiciones lluviosas, especialmente en el Centro y Norte del área Marítima, incluyendo el litoral de Chocó, con precipitaciones entre moderadas y fuertes, incluso con tormentas eléctricas.</p> <p>SABADO: Se mantendrán las condiciones lluviosas con precipitaciones entre moderadas y fuertes en el Centro y Norte del área Marítima y en sectores aledaños al litoral Chococano; lluvias menos intensas enfrente de las costas de Cauca y Nariño.</p>
ORINOQUIA	<p>VIERNES: En la mañana se prevé cielo seminublado con predominio de tiempo seco y soleado sobre amplios sectores de la Región, algunas lloviznas o lluvias ligeras en el Piedemonte llanero. Después de mediodía se estima un aumento de la nubosidad con precipitaciones entre ligeras y moderadas en el Oriente de Vichada y sectores de Meta.</p> <p>SABADO: En horas de la mañana se estima cielo ligeramente cubierto y predominio de tiempo seco. Hacia la tarde se presentará aumento de la nubosidad y las lluvias en entre ligeras y moderadas en sectores de Vichada y piedemonte de Meta.</p>
AMAZONIA	<p>VIERNES: En horas de la mañana se prevén condiciones de cielo parcialmente nublado y lluvias ligeras en Guainía y Vaupés, predominio de tiempo seco en el resto de la región. Entrada la tarde se estima un incremento de la nubosidad con precipitaciones entre ligeras y moderadas en Amazonas, Vaupés, Guainía, el Oriente de Caquetá y Putumayo.</p> <p>SABADO: En la mañana se espera cielo parcialmente cubierto y lluvias ligeras en sectores del Oriente de la Región. A lo largo de la tarde se mantendrán condiciones de cielo parcialmente cubierto. Finalizando la tarde e inicios de la noche se estiman lluvias en Amazonas, Vaupés, Guainía y Piedemonte Amazónico.</p>

REGIÓN CARIBE

ALERTA ROJA INCENDIOS DE LA COBERTURA VEGETAL

Amenaza **alta a muy alta** de ocurrencia de incendios de la cobertura vegetal en zonas de bosques, cultivos y pastos, localizados en los siguientes municipios y sectores aledaños:

Atlántico: Barranquilla, Luruaco, Manatí, Pijó, Puerto Colombia, Repelón.

Bolívar: El Carmen de Bolívar, San Estanislao, Santa Catalina, Simití, Soplaviento, Villanueva, Zambrano.

Cesar: Agustín Codazzi, Becerril, Chiriguáná, El Paso, La Jagua de Ibirico, La Paz, Valledupar.

La Guajira: Albania, Barrancas, Hato Nuevo, Manaure, San Juan del Cesar, Uribia, Villanueva.

Magdalena: Fundación.

Especial Sierra Nevada de Santa Marta, Vía Parque Isla de Salamanca.

ALERTA NARANJA INCENDIOS DE LA COBERTURA VEGETAL

Amenaza **moderada a alta** de ocurrencia de incendios de la cobertura vegetal en zonas de bosques, cultivos y pastos, localizados en los siguientes municipios y sectores aledaños:

Atlántico: Galapa.

Bolívar: Mompóx, Santa Rosa Del Sur.

Cesar: Astrea, Curumaní, San Diego.

Córdoba: La Apartada, Sahagún.

Magdalena: Algarrobo, Nueva Granada, Pijiño del Carmen, Plato, San Sebastián de Buenavista, San Zenón, Santa Ana, Santa Bárbara de Pinto, Sitónuevo.

Especial Sierra Nevada de Santa Marta, Vía Parque Isla de Salamanca.

ALERTA AMARILLA ASCENSO NIVELES RIO SINÚ

Desde las primeras horas del día de hoy se registra incremento del nivel del río Sinú, según lo observado a la altura de la ciudad de Montería por lo que se sugiere especial atención en sectores de rívera ante la probabilidad de ocurrencia de precipitaciones en próximas horas en la parte alta de la cuenca.

REGIÓN ANDINA

ALERTA ROJA DESLIZAMIENTOS DE TIERRA

Caldas: se pronostica amenaza alta a muy alta por deslizamientos de tierra en áreas inestables en jurisdicción del municipio de Samaná.

ALERTA ROJA INCENDIOS DE LA COBERTURA VEGETAL

Amenaza **muy alta** de ocurrencia de atención para el Parque Nacional Natural incendios de la cobertura vegetal en zonas de bosques, cultivos y pastos, localizados en los siguientes municipios y sectores aledaños

Boyacá: Chiscas, Covarachía, Cuitiva, El Cocuy, El Espino, Guicán, Iza, Maripí, Panqueba, Pesca, Ráquira, San Pablo de Borbur, Siachoque, Susacón, Toca, Villa de Leiva.

Cauca: Totoró.

Cundinamarca: Anapoima, Apulo, Arbeláez, Beltrán, Bogotá, D.C., Cabrera, Choachí, Chocontá, Coia, Fomeque, Funza, Fusagasugá, Girardot, Gutiérrez, La Mesa, Madrid, Medina, Pandi, Paratebueno, Pasca, Ricaurte, San Bernardo, Tenjo, Ubaque, Une, Útica, Venecia, Viotá.

Santander: Aratoca, Barbosa, Barichara, California, Capitanejo, Carcasí, Cepitá, Cerrito, Charta, Concepción, Curití, Enciso, Guaca, Macaravita, Málaga, Matanza, Mogotes, Molagavita, Onzaga, Piedecuesta, Pinchote, San Andrés, San Gil, San Joaquín, San José de Miranda, San Miguel, Santa Bárbara, Socorro, Valle de San José, Vélez, Zapatocha.

Norte de Santander: Cáchira, Chinácota, Pamplona.

Tolima: Ambalema, Armero (Guayabal), Carmen de Apicalá, Cunday, Falan, Flandes, Suárez.

Valle del Cauca: Bolívar.

ALERTA NARANJA DESLIZAMIENTOS DE TIERRA

Antioquia: se pronostica amenaza moderada por deslizamientos de tierra en áreas inestables en jurisdicción de los municipios de Amagá, Carmen De Viboral, Cocorná, Fredonia, Nariño, Puerto Triunfo, San Francisco, San Luis y Sonsón.

Caldas: se pronostica amenaza moderada a alta por deslizamientos de tierra en áreas inestables en jurisdicción de los municipios de Marquetalia, Norcasia, Pensilvania y Victoria.

Risaralda: se pronostica amenaza moderada a alta por deslizamientos de tierra en áreas inestables en jurisdicción del municipio de Pereira.

ALERTA NARANJA INCENDIOS DE LA COBERTURA VEGETAL

Amenaza **moderada a alta** de ocurrencia de incendios de la cobertura vegetal en zonas de bosques, cultivos y pastos, localizados en los siguientes municipios y sectores aledaños:

Antioquia: Yondó (Casabe).

Boyacá: Chiquiza, Chivatá, Cómbita, Nuevo Colón, Oicatá, Sáchica, Tota, Tuta.

Cauca: Inzá.

Cundinamarca: Cáqueza, Chipaque, El Colegio, El Rosal, La Calera, Machetá, Pulí, Silvania, Sopó, Subachoque, Tibacuy.

Huila: Altamira, Colombia, San Agustín, Tarqui.

Norte de Santander: Ábrego.

Santander: Albania, Betulia, Bolívar, Galán, Girón, Guavatá, Jesús María, Jordán, Los Santos, Páramo, Puente Nacional, Puerto Wilches, Sabana de Torres, Sucre, Suratá, Villanueva.

Tolima: Dolores, Icononzo.

Valle del Cauca: Cali, Candelaria, El Cerrito, Guacarí, Pradera, San Pedro, Tuluá, Vijes.

Especial atención para el Parque Nacional Natural Cocuy, Parque Nacional Natural Sumapáz.

ALERTA AMARILLA NIVELES ALTOS EN EL RÍO OTÚN

Ascenso de nivel del río Otún se registra en la mañana de hoy a la altura de la estación El Retén en el municipio de Santa Rosa de Cabal (Risaralda), se sugiere especial atención ante la probabilidad de persistencia de las precipitaciones en sectores de la cuenca alta en el transcurso del día.

REGIÓN ORINOQUIA

ALERTA ROJA INCENDIOS DE LA COBERTURA VEGETAL

Amenaza **muy alta** de ocurrencia de incendios de la cobertura vegetal en zonas de bosques, cultivos y pastos, localizados en los siguientes municipios y sectores aledaños:

Arauca: Tame.

Casanare: Támara, Villanueva.

Meta: Barranca de Upiá, Cabuyaro, Cumaral, Fuente de Oro, Granada, Puerto López, Restrepo, San Carlos de Guaroa, San Martín, Villavicencio.

Vichada: Puerto Carreño.

REGIÓN PÁCIFICA

ALERTA ROJA NIVELES ALTOS EN EL RÍO ATRATO Y AFLUENTES

Actualmente se registra en el río Atrato a la altura de la ciudad de Quibdó el pico más alto del incremento en el nivel que se origino desde el día de ayer por las intensas lluvias registradas durante todo el día; el valor actual del nivel del río Atrato está ocasionando afectaciones por inundaciones lentas en algunos barrios ubicados en sectores bajos de esta ciudad. Se recomienda a los pobladores de zonas bajas de Quibdó estar atentos al desarrollo de esta inundación y tomar las medidas preventivas correspondientes debido a que es muy probable que el nivel continúe ascendiendo levemente de acuerdo al pronóstico de lluvias para el día de hoy en la región. También, Se recomienda especial atención hacia aguas abajo de Quibdó, por el recorrido de la onda de crecida, en las poblaciones de Bojayá (Chocó), Vigía del Fuerte (Antioquia) y Río Sucio (Chocó).

ALERTA NARANJA DESLIZAMIENTOS DE TIERRA

Chocó: se pronostica amenaza moderada a alta por deslizamientos de tierra en áreas inestables en jurisdicción de los municipios de Condoto, Alto Baudó (Pie De Pato), Bajo Baudó (Pizarro), El Cantón Del San Pablo (Managrú), Istmina, Medio Baudó (Boca De Pepú), Medio San Juan (Andagoya), Nóvita, Río Iró (Santa Rita), Tadó y Unión Panamericana (Animas).

REGIÓN AMAZÓNICA

ALERTA NARANJA INCENDIOS DE LA COBERTURA VEGETAL

Amenaza **alta a moderada** de ocurrencia de incendios de la cobertura vegetal en zonas de bosques, cultivos y pastos, localizados en los siguientes municipios y sectores aledaños:

Guaviare: Calamar y El Retorno.

Especial atención para el Parque Nacional Natural Sierra de la Macarena.

MAR CARIBE

ALERTA AMARILLA TIEMPO LLUVIOSO

En sectores aledaños al litoral del Occidente del mar Caribe Colombiano, se espera tiempo lluvioso durante la jornada con probabilidad de tormentas eléctricas y rachas de viento, las más intensas sobre sectores del Golfo de Urabá. Se recomienda a embarcaciones de bajo calado consultar con las Capitanías de Puerto antes de zarpar.

OCEANO PACÍFICO

ALERTA AMARILLA TIEMPO LLUVIOSO

En amplios sectores del Centro y Norte del Océano Pacífico, se espera precipitaciones entre moderadas y fuertes durante la jornada con probabilidad de tormentas eléctricas y rachas de viento, las precipitaciones más intensas se estiman sobre sectores cercanos a la costa, se recomienda a embarcaciones de bajo calado consultar con las Capitanías de Puerto antes de zarpar.

Ricardo Lozano Picón, Director General
Julián Corrales, Jefe Oficina del Servicio de Pronósticos y Alertas
Juan Francisco Alameda, Coordinador de Alertas Ambientales

Profesionales en turno:
Nicolás CUADROS, Claudia TORRES, Jhon VALENCIA, Hernando WILCHES, Vicente PENA, Adriana BARBOSA y Mauricio TORRES.

Internet: <http://www.ideam.gov.co>

Correos electrónicos: servicio@ideam.gov.co, alertasideam@ideam.gov.co

Carrera 10 N° 20 - 30 ** Piso 9, Bogotá, D.C.

Teléfono: 3421586.

ALERTA ROJA. PARA TOMAR ACCIÓN Advierte a los sistemas de prevención y atención de desastres sobre la amenaza que puede ocasionar un fenómeno con efectos adversos sobre la población, el cual requiere la atención inmediata por parte de la población y de los cuerpos de atención y socorro. Se emite una alerta sólo cuando la identificación de un evento extraordinario indique la probabilidad de amenaza inminente y cuando la gravedad del fenómeno implique la movilización de personas y equipos, interrumpiendo el normal desarrollo de sus actividades cotidianas.

ALERTA NARANJA. PARA PREPARARSE Indica la presencia de un fenómeno. No implica amenaza inmediata y como tanto es catalogado como un mensaje para informarse y prepararse. El aviso implica vigilancia continua ya que las condiciones son propicias para el desarrollo de un fenómeno, sin que se requiera permanecer alerta.

ALERTA AMARILLA. PARA INFORMARSE Es un mensaje oficial por el cual se difunde información. Por lo regular se refiere a eventos observados, reportados o registrados y puede contener algunos elementos de pronóstico a manera de orientación. Por sus características pretéritas y futuras difiere del aviso y de la alerta, y por lo general no está encaminado a alertar sino a informar.

CONDICIONES NORMALES La información que se suministra se encuentra dentro de los rangos normales.

°C: grados Celsius

m: metros

mm: milímetros

msnm: metros sobre nivel del mar

KPH: kilómetros por hora

GOES: Geostationary Operational Environmental Satellites (Satélite Geoestacionario Operacional Ambiental).

GOES-13 es el designado GOES-Este, localizado en 75° W sobre el ecuador geográfico.

PNN: Parque Nacional Natural

SFF: Santuario de Fauna y Flora