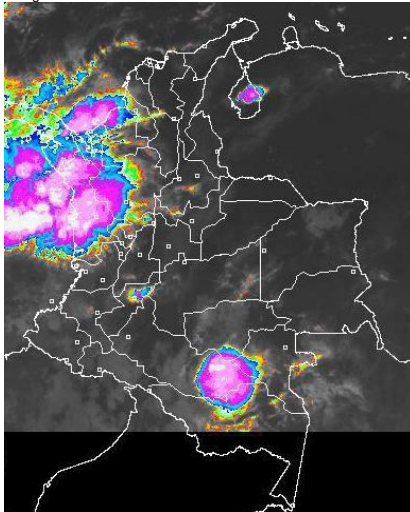


CONDICIONES HIDROMETEOROLÓGICAS ACTUALES

Amplios sectores del occidente y suroriente del territorio nacional presentan condiciones de cielo mayormente cubierto y precipitaciones entre moderadas y fuertes, condición que se mantendrá a lo largo de la jornada y tenderán a extenderse en horas de la tarde y de la noche sobre las regiones Caribe y Andina con precipitaciones entre ligeras y moderadas. Se presenta incremento importante de las temperaturas en varios sectores del país, condición que genera **ALERTA NARANJA** por condiciones propicias para la ocurrencia de incendios de la cobertura vegetal, especialmente en las regiones Caribe, Andina, Orinoquia. **ALERTA NARANJA** por deslizamientos de tierra en sectores de las regiones Andina, Orinoquia y Pacífica.

IMAGEN SATELITAL

Imagen GOES 13 * 21 de noviembre de 2012 * Hora 7:45 a. m. HLC



PRONÓSTICO CONDICIONES METEOROLÓGICAS ESPECIALES

ÁREA DEL VOLCÁN CERRO MACHÍN

Cielo ligeramente nublado con predominio de tiempo seco en la mañana. En horas de la tarde o noche son previstas precipitaciones entre moderadas a fuertes.

INGEOMINAS lo reporta en **NIVEL AMARILLO (III): CAMBIOS EN EL COMPORTAMIENTO DE LA ACTIVIDAD VOLCANICA**. 4.80 -75.62

ELEVACIÓN (pies)	DIRECCIÓN	VELOCIDAD	
		NUDOS	KPH
10,000	VARIABLE	5	9
18,000	SURESTE	5	9
24,000	VARIABLE	5	9
30,000	SUROESTE	15 - 20	28 - 37

ÁREA DEL VOLCÁN NEVADO DEL HUILA

En el transcurso de la jornada persistirán condiciones de cielo parcialmente nublado. En la tarde y noche fortalecimiento de la nubosidad con presencia de precipitaciones entre moderadas a fuertes.

INGEOMINAS lo reporta en **NIVEL AMARILLO (III): CAMBIOS EN EL COMPORTAMIENTO DE LA ACTIVIDAD VOLCANICA**. 2.92 -76.05

ELEVACIÓN (pies)	DIRECCIÓN	VELOCIDAD	
		NUDOS	KPH
10,000	VARIABLE	5	9
18,000	ESTE	5 - 10	9 - 18
24,000	NORESTE	10 - 15	18 - 28
30,000	OESTE	10 - 15	18 - 28

ÁREA DEL VOLCÁN GALERAS

Cielo parcialmente cubierto con predominio de tiempo seco, en la tarde y noche se prevé un aumento de la nubosidad con presencia de precipitaciones ligeras en diferentes sectores.

INGEOMINAS lo reporta en **NIVEL AMARILLO (III): CAMBIOS EN EL COMPORTAMIENTO DE LA ACTIVIDAD VOLCANICA**. 1.55 -77.37

ELEVACIÓN (pies)	DIRECCIÓN	VELOCIDAD	
		NUDOS	KPH
10,000	VARIABLE	5	9
18,000	NORESTE	5 - 10	9 - 18
24,000	NORESTE	5 - 10	9 - 18
30,000	OESTE	5 - 10	9 - 18

ÁREA DEL VOLCÁN NEVADO DEL RUIZ

En la mañana predominará el tiempo seco, en horas de la tarde y de la noche son esperadas precipitaciones moderadas.

INGEOMINAS lo reporta en **NIVEL AMARILLO (III): CAMBIOS EN EL COMPORTAMIENTO DE LA ACTIVIDAD VOLCANICA**. 4.89 -75.32

ELEVACIÓN (pies)	DIRECCIÓN	VELOCIDAD	
		NUDOS	KPH
10,000	VARIABLE	5	9
18,000	SURESTE	5	9
24,000	VARIABLE	5	9
30,000	SUROESTE	15 - 20	28 - 37

LO MÁS DESTACADO

ALERTA ROJA. PARA TOMAR ACCIÓN **ALERTA NARANJA. PARA PREPARARSE** **ALERTA AMARILLA. PARA INFORMARSE**

- Incremento moderado de las lluvias, especialmente en la región Andina, registrándose el mayor volumen en el municipio de **Samaná (Caldas)**, con **250.0 mm**.
- ALERTA NARANJA** debido a la amenaza muy alta por incendios de la cobertura vegetal en sectores de las regiones Andina, Orinoquia y Caribe.
- ALERTA NARANJA** debido a la amenaza alta por deslizamientos de tierra en zonas inestables del departamento de Antioquia, y en sectores las regiones Andina, Orinoquia y Pacífica.
- ALERTA NARANJA** por la posibilidad de ocurrencia de vendavales en varios sectores de las regiones Caribe, Pacífica, Orinoquia y Andina, especialmente en zonas de sabana y de montaña.

TEMPERATURAS MÁXIMAS

A continuación se relacionan los municipios donde se presentaron temperaturas iguales o superiores a **35.0°C**:

DEPARTAMENTO	MUNICIPIOS
BOLÍVAR	Carmen de Bolívar (37.0), María La Baja (35.6) y Zambrano (35.2)
CESAR	Valledupar (36.8)
LA GUAJIRA	Manaure (36.4) y Uribia (35.0)
TOLIMA	Ambalema (35.2)
VICHADA	Puerto Carreño (35.5)

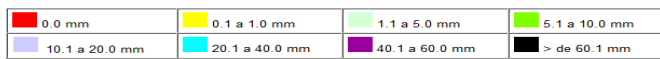
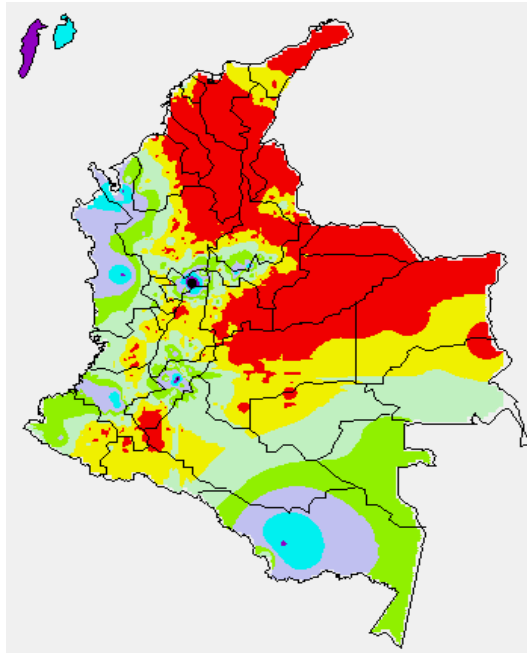
PRECIPITACIONES

A continuación se relacionan los municipios donde en las últimas 24 horas se registraron precipitaciones iguales o superiores a **20.0 mm**:

DEPARTAMENTO	MUNICIPIOS
ANTIOQUIA	Turbo (96.0)
CALDAS	Samaná (250.0) y Victoria (38.4)
CAUCA	El Tambo (45.0), Rosas (27.8), El Bordo (25.0) y Guapi (20.0)
HUILA	Palermo (62.0) y Baraya (20.0)
SANTANDER	Albania (27.1) y Sucre (20.0)

MAPA DE PRECIPITACIÓN DIARIA

Desde las 7:00 a.m. del martes 20 de noviembre hasta las 7:00 a.m. del miércoles 21 de noviembre de 2012



ESTADO DE LOS EMBALSES

A continuación se relacionan los volúmenes útiles diarios (expresados en porcentaje) de reservas de algunos embalses de acuerdo con información consultada en XM:

EMBALSE	DEPARTAMENTO	VOLUMEN ÚTIL DIARIO (%)
MIEL I	Caldas	69.16
MIRAFLORES	Antioquia	88.48
EL PEÑOL	Antioquia	86.62
PLAYAS	Antioquia	106.45
PORCE II	Antioquia	29.62
PORCE III	Antioquia	44.77
PUNCHINÁ	Antioquia	71.16
RIOGRANDE 2	Antioquia	86.77
SAN LORENZO	Antioquia	91.56
TRONERAS	Antioquia	40.63
URRÁ I	Córdoba	87.14
AGREGADO BOGOTÁ	Cundinamarca	81.87
BETANIA	Huila	84.03
MUÑA	Cundinamarca	83.25
PRADO	Tolima	54.08
CHUZA	Cundinamarca	75.53
ESMERALDA	Boyacá	95.14
GUAVIO	Cundinamarca	82.50
ALTO ANCHICAYÁ	Valle del Cauca	44.08
CALIMA 1	Valle del Cauca	69.53
SALVAJINA	Cauca	14.50
NEUSA	Cundinamarca	75.52
SISGA	Cundinamarca	82.90
TOMINÉ	Cundinamarca	81.86

PRONÓSTICO METEOROLÓGICO

REGIÓN	PRONÓSTICO
SABANA DE BOGOTÁ	<p>MIÉRCOLES: en horas de la mañana cielo parcialmente nublado con predominio de tiempo seco, situación que tenderá a mantenerse hasta entrada la tarde. En horas finales de la tarde y primeras de la noche incremento de la nubosidad con precipitaciones ligeras y dispersas en el Noroccidente de la Sabana y el Norte de la ciudad. La temperatura máxima del aire se estima en 22°C.</p> <p>JUEVES: se prevé cielo parcialmente cubierto con lluvias ligeras y dispersas principalmente en las horas de la tarde y de la noche en el Noroccidente de la Sabana y el Oriente de la ciudad.</p>

PRONÓSTICO METEOROLÓGICO (continuación)

REGIÓN	PRONÓSTICO
ANDINA	<p>MIÉRCOLES: en la mañana se prevé cielo entre parcial y mayormente nublado a lo largo de la región con precipitaciones ligeras sobre Antioquia, Eje Cafetero, Occidente de Boyacá y Norte del Tolima. En las horas de la tarde y de la noche fortalecimiento de la nubosidad a lo largo de la región con precipitaciones ligeras hacia el Norte de Cundinamarca, lluvias moderadas en los Santanderes, Boyacá y lluvias entre moderadas y fuertes sin descartar la presencia de actividad eléctrica sobre Antioquia, Eje Cafetero, Valle, Cauca y Nariño.</p> <p>JUEVES: durante la jornada se espera nubosidad variable con cielo entre parcialmente nublado y mayormente nublado. Se estiman lluvias moderadas en Antioquia, Eje Cafetero y los Santanderes; precipitaciones de ligeras a moderadas en Tolima, Altiplano Cundiboyacense y Oriente de Valle y Cauca.</p>
ANDINA	<p>MIÉRCOLES: en la mañana se prevé cielo entre parcial y mayormente nublado a lo largo de la región con precipitaciones ligeras sobre Antioquia, Eje Cafetero, Occidente de Boyacá y Norte del Tolima. En las horas de la tarde y de la noche fortalecimiento de la nubosidad a lo largo de la región con precipitaciones ligeras hacia el Norte de Cundinamarca, lluvias moderadas en los Santanderes, Boyacá y lluvias entre moderadas y fuertes sin descartar la presencia de actividad eléctrica sobre Antioquia, Eje Cafetero, Valle, Cauca y Nariño.</p> <p>JUEVES: durante la jornada se espera nubosidad variable con cielo entre parcialmente nublado y mayormente nublado. Se estiman lluvias moderadas en Antioquia, Eje Cafetero y los Santanderes; precipitaciones de ligeras a moderadas en Tolima, Altiplano Cundiboyacense y Oriente de Valle y Cauca.</p>
CARIBE	<p>MIÉRCOLES: durante horas de la mañana, se prevé cielo parcialmente nublado con presencia de lluvias en el Sur de Bolívar, Sucre, Córdoba y el Golfo de Urabá. En la tarde y noche se espera un aumento de la nubosidad con precipitaciones de carácter moderado a lo largo de la región las más intensas en el Sur de Bolívar, Atlántico, Magdalena y Cesar. No se descarta actividad eléctrica y rachas de viento en los momentos de lluvia intensa.</p> <p>JUEVES: a lo largo del día se mantendrán condiciones de cielo parcialmente nublado, con precipitaciones principalmente en las horas de la tarde y de la noche, las más intensas en sectores de Cesar, en las Estribaciones de la Sierra Nevada de Santa Marta y de menor intensidad en Bolívar, Magdalena, Atlántico, Córdoba y Sucre.</p>
ARCHIPIÉLAGO DE SAN ANDRÉS, PROVIDENCIA Y SANTA CATALINA	<p>MIÉRCOLES: se prevé a lo largo del día condiciones de cielo mayormente nublado con lluvias entre moderadas y fuertes a lo largo del archipiélago de San Andrés y Providencia, las precipitaciones más significativas se concentraran terminando la mañana e iniciando la tarde.</p> <p>JUEVES: a lo largo del día se prevén condiciones de cielo seminublado con predominio de tiempo seco en horas de la tarde y de la noche, salvo en algunas horas de la mañana, donde no se descartan lluvias de carácter ligero.</p>
MAR CARIBE	<p>MIÉRCOLES: en el transcurso de la jornada se estima nubosidad variada con precipitaciones entre ligeras y moderadas en el Occidente y Centro del área Marítima y sobre el litoral de Córdoba, Bolívar, Atlántico y Magdalena en las horas de la tarde especialmente.</p> <p>JUEVES: cielo parcialmente nublado con presencia de precipitaciones moderadas principalmente frente a las costas de Córdoba, Sucre y en el Golfo de Urabá.</p>
PACÍFICA	<p>MIÉRCOLES: en horas de la mañana cielo cubierto y lluvias entre moderadas y fuertes con presencia de actividad eléctrica en Chocó y Valle y predominio de tiempo seco hacia el resto de la región. En la tarde y noche, aumento de nubosidad acompañadas de lluvias fuertes y actividad eléctrica sobre Chocó y el Oriente de los departamentos de Valle, Cauca y Nariño.</p> <p>JUEVES: a lo largo de la jornada, se prevé cielo nublado con lluvias de ligeras a moderadas especialmente en Chocó y el litoral de Valle y Cauca en horas de la tarde y de la noche.</p>
INSULAR PACÍFICA	<p>MIÉRCOLES: cielo cubierto con lluvias entre moderadas y fuertes a lo largo de la jornada tanto en Gorgona como en Malpelo.</p> <p>JUEVES: se mantendrán las condiciones cubiertas, lluvias moderadas tanto en Gorgona como en Malpelo.</p>
OCEANO PACÍFICO	<p>MIÉRCOLES: a lo largo de la jornada se mantendrán las condiciones de cielo cubierto con precipitaciones de variada intensidad las más intensas sobre el Norte y Centro del área marítima.</p> <p>JUEVES: durante la jornada se prevé abundante nubosidad con precipitaciones entre ligeras y moderadas aguas adentro de la zona Norte y Centro.</p>
ORINOQUIA	<p>MIÉRCOLES: en las horas de la mañana se prevé cielo parcialmente nublado con predominio de tiempo seco. Después del mediodía se estima un fortalecimiento de la nubosidad, acompañado de lluvias entre moderadas y fuertes en Vichada y el Piedemonte Llanero del Meta. No se descarta la presencia de tormentas eléctricas en los momentos de lluvia intensa.</p> <p>JUEVES: durante la jornada se mantendrán las condiciones de cielo entre parcial y mayormente nublado con precipitaciones entre moderadas y fuertes en sectores de Meta, Vichada y lluvias entre ligeras y moderadas en el Piedemonte Llanero.</p>
AMAZONICA	<p>MIÉRCOLES: en el transcurso de la jornada se prevé cielo mayormente nublado con presencia de precipitaciones entre moderadas y fuertes sin descartar la presencia de actividad eléctrica en los momentos de lluvia intensa principalmente en las horas de la tarde y primeras horas de la noche. Las lluvias más fuertes se pronostican en sectores de Amazonas, Vaupés, Putumayo y Caquetá.</p> <p>JUEVES: durante la jornada se prevé abundante nubosidad con lluvias entre moderadas y fuertes principalmente en zonas de Amazonas, Vaupés, Guainía y Guaviare. No se descarta la presencia de tormentas eléctricas en los momentos de lluvias intensas.</p>

ALERTAS VIGENTES

Para mayor información sobre el Pronóstico del Estado del Tiempo, Informes Técnicos Diarios y Comunicados Especiales, e informes de otras áreas temáticas, tales como Hidrología, Deslizamientos de Tierra e Incendios, se sugiere consultar la siguiente dirección electrónica: www.ideam.gov.co

REGIÓN CARIBE

ALERTA NARANJA INCENDIOS DE LA COBERTURA VEGETAL

Amenaza **moderada** de ocurrencia de incendios de la cobertura vegetal en zonas de bosques, cultivos y pastos, localizados en los siguientes municipios y sectores aledaños:

Cesar: Pailitas

Especial atención en la vía al Parque Isla de Salamanca

ALERTA NARANJA PROBABILIDAD DE VENDAVALES

Para esta época del año es muy común la ocurrencia de vendavales por causa del periódico tránsito de ondas tropicales en la Región Caribe, especialmente en zonas de sabana o llanura estos fenómenos atmosféricos pueden alcanzar vientos entre moderados a fuertes que podrían destear casas, tumbiar árboles o postes de energía entre otros daños. El IDEAM recomienda estar muy atentos y tomar las medidas preventivas necesarias.

REGIÓN ANDINA

ALERTA ROJA DESLIZAMIENTOS DE TIERRA

Antioquia: amenaza **alta** por deslizamientos de tierra en áreas inestables en jurisdicción de los municipios de Carmen de Viboral, Cocorná, Puerto Triunfo, San Francisco, San Luis y Sonsón.

ALERTA ROJA DESLIZAMIENTOS DE TIERRA

Caldas: amenaza **alta** por deslizamientos de tierra en áreas inestables en jurisdicción del municipio de Samaná.

ALERTA NARANJA INCENDIOS DE LA COBERTURA VEGETAL

Amenaza **moderada** de ocurrencia de incendios de la cobertura vegetal en zonas de bosques, cultivos y pastos, localizados en los siguientes municipios y sectores aledaños:

Cundinamarca: Bogotá D.C

Norte de Santander: Labateca

ALERTA NARANJA DESLIZAMIENTOS DE TIERRA

Antioquia: amenaza **moderada** por deslizamientos de tierra en áreas inestables en jurisdicción de los municipios de Alejandría, Argelia, Concepción, Granada y Nariño.

Caldas: amenaza **moderada a alta** por deslizamientos de tierra en áreas inestables en jurisdicción de los municipios de Manzanares, Pensilvania y Victoria

Norte de Santander: amenaza **moderada a alta** por deslizamientos de tierra en áreas inestables en jurisdicción de los municipios de Arboledas, Cúcuta, Cucutilla, El Zulia, Gramalote, Salazar, Santiago, Sardinata, Tibú y Villa Caro.

ALERTA AMARILLA INCREMENTO MODERADO DEL RÍO MAGDALENA EN SU CUENCA MEDIA

Como resultado del tránsito de onda de crecida proveniente desde la cuenca alta, se registra incremento moderado de los niveles del río Magdalena, especialmente en el sector Barrancabermeja (Santander) - San Pablo (Bolívar). Se destaca que la actual situación no genera hasta el momento ninguna afectación.

ALERTA AMARILLA DESLIZAMIENTOS DE TIERRA

Antioquia: amenaza **baja** por deslizamientos de tierra en áreas inestables en jurisdicción de los municipios de Abejorral, Amagá, Briceño, Caldas Cañasgordas, Caramanta Dabeiba, Fredonia, Frontino, Giraldo, Ituango, La Ceja, La Unión, Maceo, Santa Bárbara, Santa Fe de Antioquia, Tarazá, Tarso, Toledo, Uramita, Urrao, Valdivia, Venecia, Yarumal y Yolombó.

Boyacá: amenaza **baja** por deslizamientos de tierra en áreas inestables en jurisdicción de los municipios de Buenavista, Coper, Guicán, La Victoria, Maripí, Mongua, Muzo, Otanche, Pauna, Paya, Pisba, Puerto Boyacá, Quipama, Saboyá, San José de Pare, San Pablo de Borbur y Santana.

Caldas: amenaza **baja** por deslizamientos de tierra en áreas inestables en jurisdicción de los municipios de Aguadas, Chinchiná, Manizales, Marmato, Marquetalia, Marulanda, Norcasia, Pácora, Salamina y Villamaría.

Cauca: amenaza **baja** por deslizamientos de tierra en áreas inestables en jurisdicción de los municipios de El Tambo y Rosas.

Cundinamarca: amenaza **baja** por deslizamientos de tierra en áreas inestables en jurisdicción de los municipios de Bituima, Caparrapí, Carmen de Carupa, El Peñón, Guaduas, La Palma, La Peña, Pacho, Paime, Quebradanegra, Quipile, San Cayetano, San Juan de Riseco, Topaipí, Útica, Villagómez y Yacopí.

Huila: amenaza **baja** por deslizamientos de tierra en áreas inestables en jurisdicción del municipio de Aipe.

Norte de Santander: amenaza **baja** por deslizamientos de tierra en áreas inestables en jurisdicción de los municipios de Bochalema, Bucarasica, Durania, Hacarí, Lourdes, San Calixto y Teorama.

Santander: amenaza **baja** por deslizamientos de tierra en áreas inestables en jurisdicción de los municipios de Bolívar, Charalá, Chipatá, Cimitarra, Contratación, Coromoro, El Guacamayo, Florián, Guepsa, La Belleza, La Paz, Landázurí, Mogotes, Rionegro, San Benito, Santa Helena del Opón, Sucre, Valle de San José y Vélez.

Tolima: amenaza **baja** por deslizamientos de tierra en áreas inestables en jurisdicción de los municipios de Ataco, Casabianca, Chaparral, Falan, Fresno, Herveo, Mariquita, Ortega, Palocabildo, Planadas y Rioblanco.

REGIÓN ORINOQUIA

ALERTA NARANJA DESLIZAMIENTOS DE TIERRA

Casanare: amenaza **moderada** por deslizamientos de tierra en áreas inestables en jurisdicción del municipio de Chámeza.

Boyacá: amenaza **moderada** por deslizamientos de tierra en áreas inestables en jurisdicción de los municipios de Aquitania, Labranzagrande, Páez y Pajarito.

Cundinamarca: amenaza **moderada a alta** por deslizamientos de tierra en áreas inestables en jurisdicción de los municipios de Guayabetal y Medina.

Meta: amenaza **alta** por deslizamientos de tierra en áreas inestables en jurisdicción de los municipios de Acacias, Cubarral, El Calvario, El Castillo, El Dorado, Guamal, Restrepo y Villavicencio.

ALERTA NARANJA INCENDIOS DE LA COBERTURA VEGETAL

Amenaza **moderada** de ocurrencia de incendios de la cobertura vegetal en zonas de bosques, cultivos y pastos, localizados en los siguientes municipios y sectores aledaños:

Arauca: Arauca y Tame

Casanare: Hato Corozal y Támara

Vichada: Puerto Carreño y Santa Rosalía

REGIÓN PÁCIFICA

ALERTA NARANJA DESLIZAMIENTOS DE TIERRA

Chocó: amenaza **moderada a alta** por deslizamientos de tierra en áreas inestables en jurisdicción de los municipios de Alto Baudó (Pie De Pato), Atrato (Yuto), Bajo Baudó (Pizarro), Condoto, El Cantón de San Pablo (Managrú), Istmina, Medio Baudó (Boca De Pepé), Medio San Juan (Andagoya), Nóvita, Rio Iró (Santa Rita) y Rio Quito (Paimadó).

ALERTA AMARILLA DESLIZAMIENTOS DE TIERRA

Valle del Cauca: amenaza **baja a moderada** por deslizamientos de tierra en áreas inestables en jurisdicción de los municipios de Buenaventura, Dagua y Calima.

REGIÓN AMAZÓNICA

CONDICIONES NORMALES

MAR CARIBE

ALERTA AMARILLA TIEMPO LLUVIOSO

Sobre gran parte del occidente del mar Caribe Colombiano, se espera se mantengan las condiciones de tiempo lluvioso con probabilidad de tormentas eléctricas y rachas de viento, se recomienda a embarcaciones de poco calado consultar con las Capitanías de Puerto antes de zarpar ante inminente tempestad.

ALERTA AMARILLA OLEAJE Y VIENTO

En sectores aledaños al Archipiélago de San Andrés y Providencia, se mantendrán condiciones de oleaje entre los 2 y 3 m. y vientos entre 20 y 25 nudos (37-46 KPH), se recomienda a pescadores y usuarios de pequeñas embarcaciones consultar con las Capitanías de Puerto, antes de zarpar.

OCÉANO PACÍFICO

ALERTA AMARILLA TIEMPO LLUVIOSO

Durante el día de hoy, sobre el norte y centro del Océano Pacífico colombiano, se estiman condiciones lluviosas con precipitaciones entre moderadas y fuertes acompañadas de tormentas eléctricas. Por esta razón se recomienda a los usuarios de pequeñas embarcaciones consultar con las Capitanías de puerto antes de zarpar.

ALERTA AMARILLA OLEAJE Y VIENTO

En amplios sectores del Pacífico colombiano, se prevén condiciones de amenaza, por cuenta del oleaje que se mantendrá entre los 2.0 y 3.0 metros y el viento con valores entre los 15 a 20 nudos (28 KPH - 37 KPH). Por esta razón se recomienda a los usuarios de pequeñas embarcaciones consultar con las Capitanías de puerto antes de zarpar.

ALERTA ROJA. PARA TOMAR ACCIÓN Advierte a los sistemas de prevención y atención de desastres sobre la amenaza que puede ocasionar un fenómeno con efectos adversos sobre la población, el cual requiere la atención inmediata por parte de la población y de los cuerpos de atención y socorro. Se emite una alerta sólo cuando la identificación de un evento extraordinario indique la probabilidad de amenaza inminente y cuando la gravedad del fenómeno implique la movilización de personas y equipos, interrumpiendo el normal desarrollo de sus actividades cotidianas.

ALERTA NARANJA. PARA PREPARARSE Indica la presencia de un fenómeno. No implica amenaza inmediata y como tanto es catalogado como un mensaje para informarse y prepararse. El aviso implica vigilancia continua ya que las condiciones son propicias para el desarrollo de un fenómeno, sin que se requiera permanecer alerta.

ALERTA AMARILLA. PARA INFORMARSE Es un mensaje oficial por el cual se difunde información. Por lo regular se refiere a eventos observados, reportados o registrados y puede contener algunos elementos de pronóstico a manera de orientación. Por sus características pretéritas y futuras difiere del aviso y de la alerta, y por lo general no está encaminado a alertar sino a informar.

CONDICIONES NORMALES La información que se suministra se encuentra dentro de los rangos normales.

°C: grados Celsius

m: metros

mm: milímetros

msnm: metros sobre nivel del mar

KPH: kilómetros por hora

GOES: Geostationary Operational Environmental Satellites (Satélite Geoestacionario Operacional Ambiental).

GOES-13 es el designado GOES-Este, localizado en 75° W sobre el ecuador geográfico.

PNN: Parque Nacional Natural

SFF: Santuario de Fauna y Flora

Ricardo Lozano Picón, Director General
Julián Corrales, Jefe Oficina de Pronósticos y Alertas
Juan Francisco Alameda, Coordinador de Alertas Ambientales

Profesionales en turno:

Henry ROMERO, Gloria ARANGO, Carolina ROZO, Jhon VALENCIA, Camilo PÉREZ, María Inés

CUBILLOS y Alberto PARDO.

Internet: <http://www.ideam.gov.co>

Correos electrónicos: servicio@ideam.gov.co, alertasideam@ideam.gov.co

Carrera 10 N° 20 - 30 ** Piso 9, Bogotá, D.C.

Teléfono: 3421586.