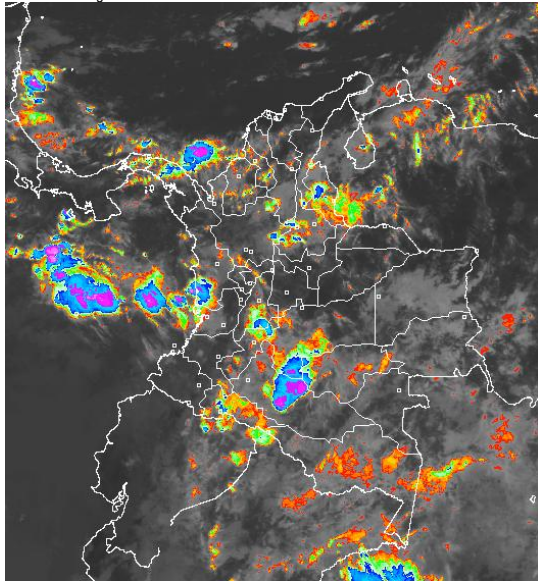


CONDICIONES HIDROMETEOROLÓGICAS ACTUALES

Las lluvias se han concentrado sobre el Sur de la Región Caribe, hacia el Urabá. A lo largo de la Región Andina, en los Santanderes, Tolima y Huila y en la Amazonia, sobre el Piedemonte, Caquetá y Amazonas. **ALERTA ROJA** por deslizamientos de tierra en sectores aledaños al municipio de Barbacoas, Nariño, **ALERTA NARANJA** por deslizamientos de tierra en el departamento de Chocó. **ALERTA ROJA** por condiciones propias para incendios de la cobertura vegetal, en sectores de las regiones Caribe, Andina, Orinoquia.

IMAGEN SATELITAL

Imagen GOES 13 * 12 de noviembre de 2012 * Hora 8:45 a. m. HLC



PRONÓSTICO CONDICIONES METEOROLÓGICAS ESPECIALES

ÁREA DEL VOLCÁN CERRO MACHÍN (coordenadas: 4.80 - 75.62)

Cielo parcialmente cubierto precipitaciones a lo largo del día.

Servicio Geológico Colombiano lo reporta en **NIVEL AMARILLO (III): CAMBIOS EN EL COMPORTAMIENTO DE LA ACTIVIDAD VOLCÁNICA**

ELEVACIÓN (pies)	DIRECCIÓN	VELOCIDAD	
		NUDOS	KPH
10,000	ESTE	5	9
18,000	SUR	5	9
24,000	SURESTE	10-15	18-28
30,000	SURESTE	10-15	18-28

ÁREA DEL VOLCÁN NEVADO DEL HUILA (coordenadas: 2.92 - 76.05)

Cielo seminublado, lloviznas a lo largo de la jornada.

Servicio Geológico Colombiano lo reporta en **NIVEL AMARILLO (III): CAMBIOS EN EL COMPORTAMIENTO DE LA ACTIVIDAD VOLCÁNICA**

ELEVACIÓN (pies)	DIRECCIÓN	VELOCIDAD	
		NUDOS	KPH
10,000	ESTE	5	9
18,000	SURESTE	5	9
24,000	SUROESTE	5-10	9-18
30,000	OESTE	10-15	18-28

ÁREA DEL VOLCÁN GALERAS (coordenadas: 1.55 - 77.37)

Cielo entre parcial y mayormente nublado con precipitaciones entre ligeras y moderadas hacia el final de la tarde e inicios de la noche.

Servicio Geológico Colombiano lo reporta en **NIVEL AMARILLO (III): CAMBIOS EN EL COMPORTAMIENTO DE LA ACTIVIDAD VOLCÁNICA**

ELEVACIÓN (pies)	DIRECCIÓN	VELOCIDAD	
		NUDOS	KPH
10,000	ESTE	3-5	6-9
18,000	ESTE	5-10	9-18
24,000	OESTE	5	9
30,000	SUROESTE	5	9

ÁREA DEL VOLCÁN DEL RUIZ (coordenadas: 4.89 - 75.32)

Cielo entre parcial y mayormente nublado y lloviznas en la tarde.

Servicio Geológico Colombiano lo reporta en **NIVEL AMARILLO (III): CAMBIOS EN EL COMPORTAMIENTO DE LA ACTIVIDAD VOLCÁNICA**

ELEVACIÓN (pies)	DIRECCIÓN	VELOCIDAD	
		NUDOS	KPH
10,000	OESTE	3-5	6-9
18,000	SUROESTE	5	9
24,000	SUROESTE	15	28
30,000	SUROESTE	10-15	18-28

LO MÁS DESTACADO

ALERTA ROJA. PARA TOMAR ACCIÓN **ALERTA NARANJA. PARA PREPARARSE** **ALERTA AMARILLA. PARA INFORMARSE**

- Las precipitaciones se concentraron en dispersos sectores de la región Pacífica, Andina y Orinoquia registrándose el mayor volumen de precipitación sobre el municipio de **Guamal (META) con 77.0 mm.**
- ALERTA ROJA** debido a la amenaza muy alta por incendios de la cobertura vegetal en sectores de las regiones Andina, Orinoquia y Caribe.
- ALERTA ROJA** debido a las precipitaciones registradas sobre los últimos días en amplios sectores del departamento de Nariño las condiciones de amenaza se han incrementado a muy alta por deslizamientos de tierra en áreas inestables en jurisdicción del municipio de Barbacoas.
- ALERTA NARANJA** por vendavales en varios sectores de las regiones Caribe, Pacífica, Orinoquia y Andina, especialmente en zonas de sabana y de montaña, debido a la continuación de la segunda temporada lluviosa del año, que se espera se reactive nuevamente.
- ALERTA NARANJA** por amenaza alta de deslizamientos en sectores del departamento de Chocó.

TEMPERATURAS MÁXIMAS

A continuación se relacionan los municipios donde se presentaron temperaturas iguales o superiores a 35.0°C:

DEPARTAMENTO	MUNICIPIOS
BOLIVAR	Zambrano (35.0°C)
CESAR	Valledupar (37.4°C), Pailitas (35.0°C)
SANTANDER	Sabana De Torres (35.0°C)
VICHADA	Puerto Carreño (35.3°C)

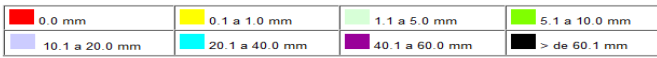
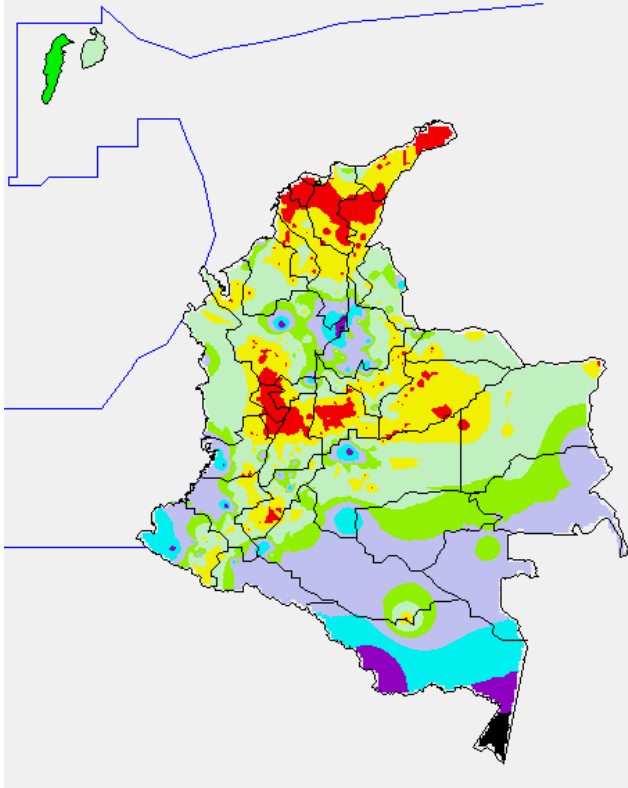
PRECIPITACIONES

A continuación se relacionan los municipios donde en las últimas 24 horas se registraron precipitaciones iguales o superiores a 30.0 mm:

DEPARTAMENTO	MUNICIPIOS
AMAZONAS	El Encanto (57.1), Leticia (68.5)
ANTIOQUIA	Valdivia (55.0), Yondo (76.0)
CAQUETA	Belén De Los Andaquies (38.0)
CAUCA	El Tambo (60.0)
HUILA	Neiva (56.0)
META	Guamal(77.0), La Macarena (40.0), Cubarral (36.0), Acacias (32.0), San Martín (32.0)
NARIÑO	Barbacoas (54.0)
NORTE DE SANTANDER	Cúcuta (42.4)
SANTANDER	Suaita(44.5), Puerto Wilches(67.0), Barrancabermeja(47.0), Puerto Parra(42.0), Sabana De Torres (38.7), Bolívar (35.6), Zapatoca (35.0)
VALLE DEL CAUCA	Buenaventura(45.0)

MAPA DE PRECIPITACIÓN DIARIA

Desde las 7:00 a.m. del domingo 11 de noviembre hasta las 7:00 a.m. del lunes 12 de noviembre de 2012.



ESTADO DE LOS EMBALSES

A continuación se relacionan los volúmenes útiles diarios (expresados en porcentaje) de reservas de algunos embalses de acuerdo con información consultada en XM:

EMBALSE	DEPARTAMENTO	VOLUMEN ÚTIL DIARIO (%)
MIEL I	Caldas	58.59
MIRAFLORES	Antioquia	87.06
EL PEÑOL	Antioquia	84.54
PLAYAS	Antioquia	106.77
PORCE II	Antioquia	13.75
PORCE III	Antioquia	33.83
PUNCHINÁ	Antioquia	35.53
RIOGRANDE 2	Antioquia	75.71
SAN LORENZO	Antioquia	88.33
TRONERAS	Antioquia	16.57
URRÁ I	Córdoba	84.47
AGREGADO BOGOTÁ	Cundinamarca	81.89
BETANIA	Huila	81.50
MUÑA	Cundinamarca	76.92
PRADO	Tolima	34.67
CHUZA	Cundinamarca	78.12
ESMERALDA	Boyacá	93.62
GUAVIO	Cundinamarca	83.05
ALTO ANCHICAYÁ	Valle del Cauca	18.70
CALIMA 1	Valle del Cauca	68.62
SALVAJINA	Cauca	9.21
NEUSA	Cundinamarca	74.95
SISGA	Cundinamarca	83.03
TOMINÉ	Cundinamarca	82.96

PRONÓSTICO METEOROLÓGICO

REGIÓN	PRONÓSTICO
SABANA DE BOGOTÁ	<p>LUNES: Se prevé en horas de la mañana cielo parcialmente nublado con predominio de tiempo seco. En la tarde incremento de la nubosidad con presencia de algunas lluvias ligeras dispersas especialmente al Noroccidente y Oriente de la sabana y de la ciudad.</p> <p>MARTES: Se estima cielo entre parcialmente nublado en horas de la mañana. En horas de la tarde y noche de precipitaciones entre ligeras a moderadas al Norte de la Sabana y al Oriente de la ciudad.</p>

ANDINA	<p>LUNES: En horas de la mañana cielo parcialmente nublado con lluvias entre ligeras y moderadas en sectores de Antioquia, Santanderes, Huila, Tolima y sectores de Boyacá. En la tarde y noche aumento de la nubosidad y precipitaciones de variada intensidad en Antioquia, los Santanderes, Eje Cafetero y montañas de Tolima, Cauca y Nariño; de menor intensidad en Cundinamarca y Boyacá.</p> <p>MARTES: A lo largo de la jornada se espera cielo entre parcialmente cubierto y cubierto. En sectores de Antioquia, Santanderes y Eje Cafetero se prevén lluvias entre ligeras a moderadas a diferentes horas. En sectores de Cundinamarca, Tolima, Boyacá y en la zona montañosa de Valle del Cauca no se descartan precipitaciones en la tarde y noche, luego de una mañana seca con condiciones nubosas. En la cuenca alta de los ríos Magdalena y Cauca se pronostica lloviznas o lluvias ligeras.</p>
CARIBE	<p>LUNES: En la mañana cielo entre ligero y parcialmente nublado con lluvias entre ligeras a moderadas en sectores de Cesar, Sucre, Sur de Bolívar y Urabá. En horas de la tarde nubosidad variada con precipitaciones entre moderadas a fuertes en inmediaciones de la Sierra Nevada de Santa Marta, sectores de Urabá, Sur de Córdoba, Sucre y Sur de Bolívar; hacia la noche lluvias moderadas en sectores de Sucre, Bolívar y Cesar.</p> <p>MARTES: A lo largo de la jornada se espera nubosidad variada con lluvias moderadas en sectores de Cesar, Córdoba, Sur de La Guajira, y Sur de Bolívar, las de mayor intensidad en horas de la tarde y noche.</p>
ARCHIPIÉLAGO DE SAN ANDRÉS, PROVIDENCIA Y SANTA CATALINA	<p>LUNES: En la mañana cielo parcialmente nublado y lloviznas. En horas de la tarde y noche cielo entre parcialmente nublado y nublado con posibilidad de algunas lluvias entre ligeras a moderadas sobre el archipiélago de San Andrés y Providencia.</p> <p>MARTES: Se espera que sobre las Islas de San Andrés y Providencia predomine cielo parcialmente nublado con lluvias de variada intensidad y esporádicas, especialmente en horas de la tarde.</p>
MAR CARIBE	<p>LUNES: Cielo seminublado con algunas lluvias al Oeste del área marítima.</p> <p>MARTES: Cielo parcialmente nublado y lluvias hacia el occidente de la zona marítima y en cercanías del Litoral de La Guajira.</p>
PACÍFICA	<p>LUNES: Durante la jornada se espera cielo entre parcialmente nublado y nublado; en horas de la mañana precipitaciones entre ligeras a moderadas en Chocó y hacia el litoral del Cauca. En la tarde y noche incremento de la nubosidad y lluvias entre moderadas y fuertes en el Chocó, Valle del Cauca y Cauca; de menor intensidad en Nariño.</p> <p>MARTES: En horas de la mañana se esperan precipitaciones intermitentes con cielo parcialmente nublado hacia el litoral de Valle y Cauca; en la tarde y noche incremento de la nubosidad con precipitaciones de variada intensidad especialmente en Chocó, Valle del Cauca y Cauca.</p>
INSULAR PACÍFICA	<p>LUNES: Cielo parcialmente nublado con lluvias moderadas.</p> <p>MARTES: Cielo seminublado con algunas lluvias moderadas a fuertes.</p>
OCEANO PACÍFICO	<p>LUNES: Cielo nublado con precipitaciones moderadas a fuertes a lo largo del litoral pacífico y Centro del área marítima.</p> <p>MARTES: Cielo nublado y lluvias entre moderadas y fuertes al norte y centro de la zona marítima.</p>
ORINOQUIA	<p>LUNES: Se pronostica cielo entre parcialmente cubierto y cubierto con predominio de tiempo seco en el transcurso de la mañana salvo en el Meta. Durante la tarde y noche las lluvias se pueden extender hasta Arauca continuando las precipitaciones de carácter moderado especialmente en el Piedemonte llanero.</p> <p>MARTES: En horas de la mañana se prevé cielo parcialmente nublado y precipitaciones de variada intensidad en Vichada; hacia la tarde y noche las precipitaciones más intensas se estiman en Vichada, Meta y sectores de Casanare.</p>
AMAZONICA	<p>LUNES: En la mañana se espera cielo entre parcial y mayormente nublado en gran parte de la región, con lluvias de variada intensidad en sectores de Amazonas, Caquetá y Putumayo. En la tarde y noche cielo entre parcial y mayormente nublado con precipitaciones de moderadas a fuertes en Caquetá, Vaupés y sectores de Amazonas.</p> <p>MARTES: A lo largo de la jornada se prevé cielo entre parcialmente nublado y nublado en amplios sectores de la región. En la mañana lluvias entre ligeras a moderadas se esperan en Guaviare y Vaupés; en las horas de la tarde y noche lluvias de variada intensidad en sectores de Amazonas, Vaupés y Guainía, lloviznas o lluvias ligeras en el Piedemonte Amazónico.</p>

ALERTAS VIGENTES

Para mayor información sobre el Pronóstico del Estado del Tiempo, Informes Técnicos Diarios y Comunicados Especiales, e informes de otras áreas temáticas, tales como Hidrología, Deslizamientos de Tierra e Incendios, se sugiere consultar la siguiente dirección electrónica: www.ideam.gov.co

REGIÓN CARIBE

ALERTA ROJA INCENDIOS DE LA COBERTURA VEGETAL

Amenaza **muy alta** de ocurrencia de incendios de la cobertura vegetal en zonas de bosques, cultivos y pastos, localizados en los siguientes municipios y sectores aledaños:

CESAR: Bosconia, Valledupar.

LA GUAJIRA: Albania, Maicao, San Juan Del Cesar.

MAGDALENA: Sitionuevo.

Especial atención amerita el Parque Nacional Natural Macuira, Parque Nacional Natural Sierra Nevada de Santa Marta y vía Parque Isla de Salamanca.

ALERTA NARANJA PROBABILIDAD DE VENDAVALES

Para esta época del año es muy común la ocurrencia de vendavales por causa del periódico tránsito de ondas tropicales en la Región Caribe, especialmente en zonas de sabana o llanura estos fenómenos atmosféricos pueden alcanzar vientos entre moderados a fuertes que podrían destechar casas, tumbiar árboles o postes de energía entre otros daños. El IDEAM recomienda estar muy atentos y tomar las medidas preventivas necesarias.

ALERTA NARANJA INCENDIOS DE LA COBERTURA VEGETAL

Se pronostica amenaza baja a moderada por condiciones propicias para la ocurrencia de incendios de la cobertura vegetal:

CESAR: Agustín Codazzi, Astrea, Curumani, El Paso, La Paz, Manaure Balcón Del Cesar, San Diego.

LA GUAJIRA: Barrancas, Dibulla, Distracción, Fonseca, Hato Nuevo, La Jagua Del Pilar, Manaure, Riohacha, Uribia, Urumita.

MAGDALENA: Algarrobo, Plato.

BOLÍVAR: Zambrano.

SUCRE: Tolú.

ALERTA NARANJA DESLIZAMIENTOS DE TIERRA

Se pronostica amenaza moderada por deslizamientos de tierra en áreas inestables en jurisdicción de los municipios:

MAGDALENA: Santa Marta.

REGIÓN ANDINA

ALERTA ROJA INCENDIOS DE LA COBERTURA VEGETAL

Amenaza **muy alta** de ocurrencia de incendios de la cobertura vegetal en zonas de bosques, cultivos y pastos, localizados en los siguientes municipios y sectores aledaños:

BOYACÁ: Cucaita, Cúitva, Firavitoba, Iza, Pesca, Ráquira, Sáchica, Samacá, Sogamoso, Susacón, Tota, Turmequé, Tuta, Ventaquemada.

HUILA: Agrado, Paicol, Pital, Tarqui

NARIÑO: Pasto, Tangua.

NORTE DE SANTANDER: Chitagá.

SANTANDER: Cerrito.

ALERTA NARANJA INCENDIOS DE LA COBERTURA VEGETAL

Se pronostica amenaza baja a moderada por condiciones propicias para la ocurrencia de incendios de la cobertura vegetal:

ANTIOQUIA: Vegachí.

BOYACÁ: Cóbbita, Oicatá.

CAUCA: San Sebastián.

HUILA: Villavieja.

NARIÑO: Córdoba, Puerres.

NORTE DE SANTANDER: Cáchira, La Playa.

SANTANDER: Barichara, Cabrera, Galán, Los Santos, Pinchote, San Gil, Socorro, Villanueva, Zapatoca.

TOLIMA: Alpujarra, Natagaima.

VALLE DEL CAUCA: San Pedro, Tuluá, Vijes, Yumbo.

REGIÓN ORINOQUIA

ALERTA ROJA INCENDIOS DE LA COBERTURA VEGETAL

Amenaza **muy alta** de ocurrencia de incendios de la cobertura vegetal en zonas de bosques, cultivos y pastos, localizados en los siguientes municipios y sectores aledaños:

VICHADA: Puerto Carreño.

REGIÓN PÁCIFICA

ALERTA ROJA DESLIZAMIENTOS DE TIERRA

Se pronostica amenaza **Muy Alta** por deslizamientos de tierra en áreas inestables en jurisdicción del municipio:

NARIÑO: Barbaacoas.

ALERTA NARANJA DESLIZAMIENTOS DE TIERRA

Se pronostica amenaza moderada por deslizamientos de tierra en áreas inestables en jurisdicción del municipio:

Nariño: Ricaurte.

Choco: Condoto, Istmina, Rio Iró y Medio San Juan.

ALERTA NARANJA NIVELES ALTOS RIO ATRATO: En el transcurso del día de ayer y debido a las intensas precipitaciones que se presentaron en la zona, (Medio San Juan 170mm, Condoto 100mm, Istmina 73mm), los niveles de los ríos Quito y Atrato registraron durante todo el día un incremento importante a la altura de Quibdó, alcanzando valores altos en el rango de los 5 metros; sin embargo para la mañana de hoy, los niveles ya marcan una tendencia al descenso, los cuales se esperan se presenten durante todo el día de hoy.

REGIÓN AMAZÓNICA

CONDICIONES NORMALES

MAR CARIBE

ALERTA AMARILLA OLEAJE Y VIENTO

En amplios sectores del mar Caribe colombiano, se mantendrán condiciones de oleaje entre 2 y 3 metros y vientos entre 20 y 25 nudos (37-46 km/h), se recomienda a pescadores y usuarios de pequeñas embarcaciones consultar con las Capitanías de Puerto, antes de zarpar.

ALERTA AMARILLA PLEAMAR

Hasta el próximo 15 de noviembre se presentara una de las mareas astronómicas más significativas sobre el Mar Caribe Occidental colombiano por lo cual se recomienda consultar con las Capitanías de puerto antes de zarpar para las embarcaciones menores.

OCÉANO PACÍFICO

ALERTA AMARILLA TIEMPO LLUVIOSO

Sobre el Centro y Norte del Océano Pacífico colombiano, se esperan condiciones de tiempo lluvioso con probabilidad de tormenta eléctrica y rachas de viento, se recomienda a pescadores y usuarios de pequeñas embarcaciones consultar con las Capitanías de Puerto antes de zarpar ante inminente tempestad.

ALERTA ROJA PARA TOMAR ACCIÓN Advierte a los sistemas de prevención y atención de desastres sobre la amenaza que puede ocasionar un fenómeno con efectos adversos sobre la población, el cual requiere la atención inmediata por parte de la población y de los cuerpos de atención y socorro. Se emite una alerta sólo cuando la identificación de un evento extraordinario indique la probabilidad de amenaza inminente y cuando la gravedad del fenómeno implique la movilización de personas y equipos, interrumpiendo el normal desarrollo de sus actividades cotidianas.

ALERTA NARANJA PARA PREPARARSE Indica la presencia de un fenómeno. No implica amenaza inmediata y como tanto es catalogado como un mensaje para informarse y prepararse. El aviso implica vigilancia continua ya que las condiciones son propicias para el desarrollo de un fenómeno, sin que se requiera permanecer alerta.

ALERTA AMARILLA PARA INFORMARSE Es un mensaje oficial por el cual se difunde información. Por lo regular se refiere a eventos observados, reportados o registrados y puede contener algunos elementos de pronóstico a manera de orientación. Por sus características pretéritas y futuras difiere del aviso y de la alerta, y por lo general no está encaminado a alertar sino a informar.

CONDICIONES NORMALES La información que se suministra se encuentra dentro de los rangos normales.

°C: grados Celsius

m: metros

mm: milímetros

msnm: metros sobre nivel del mar

KPH: kilómetros por hora

GOES: Geostationary Operational Environmental Satellites (Satélite Geoestacionario Operacional Ambiental).

GOES-13 es el designado GOES-Este, localizado en 75° W sobre el ecuador geográfico.

PNN: Parque Nacional Natural

SFF: Santuario de Fauna y Flora

Ricardo Lozano Picón, Director General
Julían Corrales, Jefe Oficina de Pronósticos y Alertas
Juan Francisco Alameda, Coordinador de Alertas Ambientales

Profesionales en turno:
Martha CADENA, Oscar MARTINEZ,
Patricia LEÓN, María CUBILLOS, Nicolás CUDROS, Jhon VALENCIA.
Internet: <http://www.ideam.gov.co>
Correos electrónicos: servicio@ideam.gov.co, alertasideam@ideam.gov.co
Carrera 10 N° 20 - 30 ** Piso 9, Bogotá, D.C.
Teléfono: 3421586.