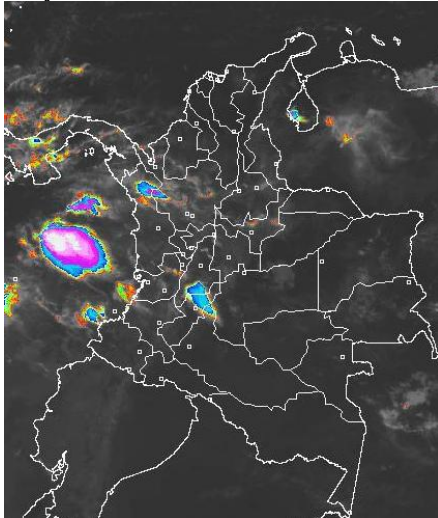


## CONDICIONES HIDROMETEOROLÓGICAS ACTUALES

A lo largo del territorio nacional para el día de hoy se presentaron condiciones de cielo parcialmente nublado, tiempo seco y soleado, presentándose las precipitaciones más significativas en las horas finales de la tarde y primeras de la noche sobre el pacífico colombiano y zonas de montaña de Valle, Cauca, Nariño, Eje Cafetero y Occidente de Antioquia. Es probable que hacia el mediodía se presenten altos niveles de radiación ultravioleta sobre las regiones Caribe y Andina por lo cual se recomienda tomar medidas de protección ante altos valores de radiación. Condición por la cual es probable que **ALERTA NARANJA** por deslizamientos de tierra en varios sectores de ladera de las regiones Andina y Pacífica. **ALERTA ROJA** por condiciones propias para incendios de la cobertura vegetal, en sectores de las regiones Caribe, Andina, Orinoquia.

## IMAGEN SATELITAL

Imagen GOES 13 \* 10 de noviembre de 2012 \* Hora 8:00 a. m. HLC



## PRONÓSTICO CONDICIONES METEOROLÓGICAS ESPECIALES

### ÁREA DEL VOLCÁN CERRO MACHÍN (coordenadas: 4.80 - 75.62)

Cielo parcialmente cubierto a lo largo de la jornada y predominio de tiempo seco durante la mañana y la tarde. Hacia las horas de la noche incremento de nubosidad y precipitaciones entre ligeras y moderadas. Servicio Geológico Colombiano lo reporta en **NIVEL AMARILLO (III): CAMBIOS EN EL COMPORTAMIENTO DE LA ACTIVIDAD VOLCÁNICA**

ELEVACIÓN (pies)	DIRECCIÓN	VELOCIDAD	
		NUDOS	KPH
10,000	NORESTE	5	9
18,000	ESTE	5-10	9-18
24,000	ESTE	5-10	9-18
30,000	NORTE	5-10	9-18

### ÁREA DEL VOLCÁN NEVADO DEL HUILA (coordenadas: 2.92 - 76.05)

Cielo seminublado y predominio de tiempo seco la mayor parte de la jornada. En horas de la noche incremento de la nubosidad y precipitaciones ligeras y dispersas. Servicio Geológico Colombiano lo reporta en **NIVEL AMARILLO (III): CAMBIOS EN EL COMPORTAMIENTO DE LA ACTIVIDAD VOLCÁNICA**

ELEVACIÓN (pies)	DIRECCIÓN	VELOCIDAD	
		NUDOS	KPH
10,000	ESTE	5	9
18,000	SURESTE	5-10	9-18
24,000	ESTE	5-10	9-18
30,000	NORTE	5-10	9-18

### ÁREA DEL VOLCÁN GALERAS (coordenadas: 1.55 - 77.37)

Cielo entre parcial y mayormente nublado con precipitaciones entre ligeras y moderadas hacia el final de la tarde e inicios de la noche. Servicio Geológico Colombiano lo reporta en **NIVEL AMARILLO (III): CAMBIOS EN EL COMPORTAMIENTO DE LA ACTIVIDAD VOLCÁNICA**

ELEVACIÓN (pies)	DIRECCIÓN	VELOCIDAD	
		NUDOS	KPH
10,000	NORTE	5	9
18,000	ESTE	5-10	9-18
24,000	ESTE	5-10	9-18
30,000	NORTE	5-10	9-18

### ÁREA DEL VOLCÁN DEL RUÍZ (coordenadas: 4.89 - 75.32)

Cielo entre parcial y mayormente nublado con precipitaciones entre ligeras y moderadas hacia el final de la tarde e inicios de la noche. Servicio Geológico Colombiano lo reporta en **NIVEL AMARILLO (III): CAMBIOS EN EL COMPORTAMIENTO DE LA ACTIVIDAD VOLCÁNICA**

ELEVACIÓN (pies)	DIRECCIÓN	VELOCIDAD	
		NUDOS	KPH
10,000	NORTE	5	9
18,000	ESTE	10-15	18-28
24,000	ESTE	5-10	9-18
30,000	NORTE	5-10	9-18

## LO MÁS DESTACADO

**ALERTA ROJA. PARA TOMAR ACCIÓN** **ALERTA NARANJA. PARA PREPARARSE** **ALERTA AMARILLA. PARA INFORMARSE**

- Las precipitaciones se concentraron en la región Andina, el mayor volumen se registró en el municipio de **Carepa (Antioquia)** con 112.0mm.
- ALERTA ROJA** debido a la amenaza muy alta por incendios de la cobertura vegetal en sectores de las regiones Andina, Orinoquia y Caribe.
- ALERTA NARANJA** por vendavales en varios sectores de las regiones Caribe, Pacífica, Orinoquia y Andina, especialmente en zonas de sabana y de montaña, debido a la continuación de la segunda temporada lluviosa del año, que se espera se reactive nuevamente.
- ALERTA NARANJA** por amenaza alta de deslizamientos en sectores de las regiones Andina y Pacífica.

## TEMPERATURAS MÁXIMAS

A continuación se relacionan los municipios donde se presentaron temperaturas iguales o superiores a 35.0°C:

DEPARTAMENTO	MUNICIPIOS
BOLIVAR	María La Baja (35.5°C), El Carmen De Bolívar (35.0°C)
CESAR	Valledupar (37.4°C)
SANTANDER	Sabana De Torres (35.2°C), Barrancabermeja (35.2°C), Capitanejo (35.0°C)
VICHADA	Puerto Carreño (35.2°C)

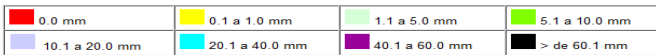
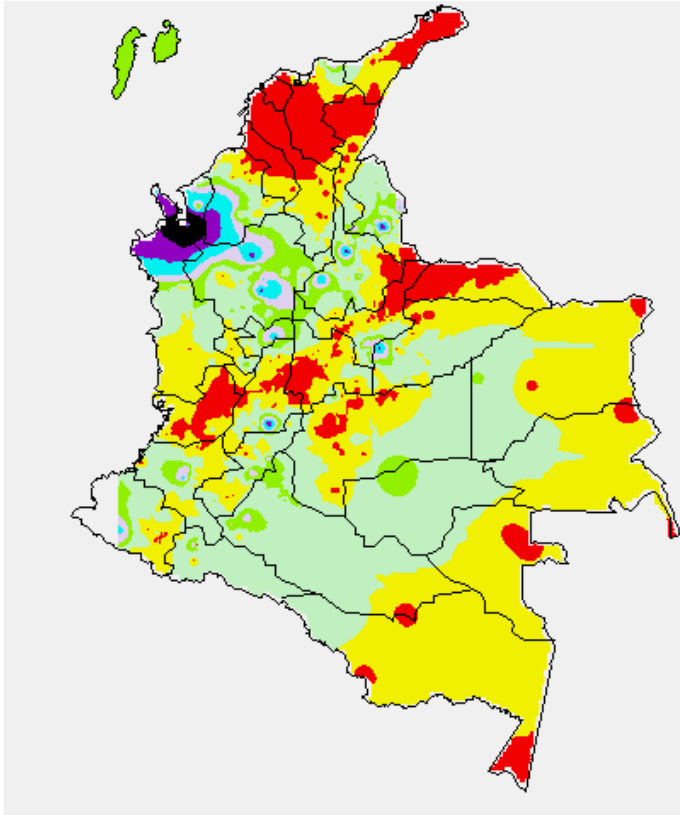
## PRECIPITACIONES

A continuación se relacionan los municipios donde en las últimas 24 horas se registraron precipitaciones iguales o superiores a 40.0 mm:

DEPARTAMENTO	MUNICIPIOS
ANTIOQUIA	Carepa (112.0), Apartado (97.0), Turbo (79.0), Concepción (48.0), Valdivia (46.0), Alejandría (43.6), San Roque (35.0), Carepa (32.2)
CALDAS	Samaná (45.0)
CASANARE	Chámeza (47.0)
CORDOBA	Tierralta (49.0)
HUILA	Hobo (32.0)
NORTE DE SANTANDER	Salazar (69.4), Sardinata (59.0)
SANTANDER	Puerto Parra (33.4)
TOLIMA	Natagaima (54.0)

## MAPA DE PRECIPITACIÓN DIARIA

Desde las 7:00 a.m. del viernes 09 de noviembre hasta las 7:00 a.m. del sábado 10 de noviembre de 2012.



### ESTADO DE LOS EMBALSES

A continuación se relacionan los volúmenes útiles diarios (expresados en porcentaje) de reservas de algunos embalses de acuerdo con información consultada en XM:

EMBALSE	DEPARTAMENTO	VOLUMEN ÚTIL DIARIO (%)
MIEL I	Caldas	54.84
MIRAFLORES	Antioquia	86.70
EL PEÑOL	Antioquia	84.98
PLAYAS	Antioquia	108.24
PORCE II	Antioquia	10.83
PORCE III	Antioquia	33.40
PUNCHINÁ	Antioquia	47.93
RIOGRANDE 2	Antioquia	77.34
SAN LORENZO	Antioquia	81.94
TRONERAS	Antioquia	12.89
URRÁ I	Córdoba	83.43
AGREGADO BOGOTÁ	Cundinamarca	82.00
BETANIA	Huila	80.59
MUÑA	Cundinamarca	71.27
PRADO	Tolima	35.12
CHUZA	Cundinamarca	78.92
ESMERALDA	Boyacá	94.06
GUAVIO	Cundinamarca	83.83
ALTO ANCHICAYÁ	Valle del Cauca	6.68
CALIMA 1	Valle del Cauca	68.32
SALVAJINA	Cauca	9.34
NEUSA	Cundinamarca	75.04
SISGA	Cundinamarca	83.23
TOMINÉ	Cundinamarca	83.07

## PRONÓSTICO METEOROLÓGICO

REGIÓN	PRONÓSTICO
SABANA DE BOGOTÁ	<b>Sábado:</b> A lo largo de la mañana se prevé cielo entre ligero y parcialmente nublado con predominio de tiempo seco e intervalos soleados. Hacia la tarde y la noche incremento leve de la nubosidad manteniéndose las condiciones secas a lo largo de la Sabana y sobre la Ciudad. <b>Domingo:</b> Se prevén condiciones de cielo parcialmente nublado con largos intervalos soleados a lo largo del día y predominio de tiempo seco en la Sabana y en la Ciudad.
ANDINA	<b>Sábado:</b> A lo largo de la mañana se estima cielo parcialmente nublado, con predominio de tiempo seco e intervalos soleados en la mayor parte del área, excepto en el Noroccidente de Antioquia y zonas de montaña de Tolima y Huila donde se estiman lloviznas ligeras. En las horas finales de la tarde y primeras de la noche, se prevé un aumento de la nubosidad, acompañado de lluvias entre ligeras y moderadas en Antioquia, Eje Cafetero, Santander, Occidente de Boyacá, Cauca y Valle, y precipitaciones ligeras, dispersas y de corta duración sobre el Occidente del Cundinamarca y zonas de montaña de Tolima y Huila. <b>Domingo:</b> Durante la jornada son estimadas condiciones de cielo entre parcial y mayormente nublado, con precipitaciones entre moderadas y fuertes en Antioquia, Santanderes, Eje Cafetero, Nariño, Cauca y Valle, y lloviznas ligeras y dispersas en el Occidente Cundinamarca, Boyacá y Tolima. Estas condiciones de estiman principalmente en el transcurso de la tarde y en las primeras horas de la noche.
CARIBE	<b>Sábado:</b> En las horas de la mañana se estima cielo entre ligero y parcialmente nublado con predominio de tiempo seco e intervalos soleados en amplios sectores de la Región, excepto en sectores de Córdoba, Sucre y Sur de Bolívar, donde se prevén precipitaciones ligeras y dispersas hacia el final de la mañana. Después del medio día se incrementará la nubosidad, generando lluvias entre moderadas y fuertes hacia el Sur de los departamentos de Córdoba, Sucre y Bolívar; hacia el final de la tarde y la noche las más intensas. <b>Domingo:</b> A lo largo de la jornada predominarán condiciones de cielo parcialmente nublado. Las lluvias más intensas se pronostican durante las horas finales de la tarde y de la noche en el Suroccidente.
ARCHIPIÉLAGO DE SAN ANDRÉS, PROVIDENCIA Y SANTA CATALINA	<b>Sábado:</b> Se prevé cielo parcialmente nublado con presencia de precipitaciones entre ligeras y moderadas especialmente durante las horas finales de la tarde e inicio de la noche, tanto en San Andrés como en Providencia. <b>Domingo:</b> A lo largo de la jornada se estima cielo parcialmente nublado con lluvias ligeras y dispersas en horas de la madrugada y hacia el final de la tarde y durante las primeras horas de la noche.
MAR CARIBE	<b>Sábado:</b> En el transcurso del día se prevé cielo entre ligeramente nublado y parcialmente nublado con precipitaciones de variada intensidad, principalmente en el Occidente del área Marítima y en sectores aledaños al litoral de Córdoba, Sucre y en el Gol de Urabá. <b>Domingo:</b> Cielo parcialmente nublado con predominio de tiempo seco en gran parte de la área Marítima, salvo en algunas zonas del Occidente donde se pronostican lluvias entre ligeras y moderadas, especialmente en alta Mar.
PACÍFICA	<b>Sábado:</b> A lo largo de la jornada se prevé cielo mayormente cubierto en la mayor parte de la Región. Se concentrarán lluvias entre moderadas y fuertes durante la mañana en el Norte del Chocó y litoral de Valle y Cauca. Hacia la tarde y la noche lluvias fuertes sin descartar la presencia de actividad eléctrica en el litoral de Valle del Cauca, Cauca y Nariño; las más intensas sobre las horas de la noche. <b>Domingo:</b> Se mantendrán las condiciones cubiertas y lluviosas durante la jornada especialmente en zonas del Centro de la Región. Las precipitaciones de mayor intensidad se pronostican en el Sur del Chocó y en el Norte del Valle principalmente en las horas de la tarde y durante las primeras de la noche.
INSULAR PACÍFICA	<b>Sábado:</b> Cielo nublado con presencia de lluvias fuertes en diferentes horas del día en Gorgona y precipitaciones moderadas sobre Malpelo en horas de la tarde y noche principalmente. <b>Domingo:</b> Se prevé cielo cubierto con precipitaciones moderadas tanto en Gorgona como en Malpelo a lo largo del día.
OCEANO PACÍFICO	<b>Sábado:</b> Se estima condiciones cubiertas a lo largo del día cerca a la línea costera y mayormente cubiertas sobre aguas adentro. Las lluvias más intensas se pronostican en sectores del Centro y Norte del área Marítima en cercanías al litoral de Chocó y Valle principalmente en horas de la mañana y de la noche. <b>Domingo:</b> Cielo cubierto con presencia de precipitaciones entre moderadas y fuertes especialmente en sectores del Centro y Norte de la zona Marítima.
ORINOQUIA	<b>Sábado:</b> En la mañana cielo ligeramente cubierto con predominio de tiempo seco y soleado a lo largo de la región. En las horas de la tarde y de la noche se estima un incremento de la nubosidad, con lluvias ligeras en Vichada, Sur de Meta y lloviznas dispersas sobre el Piedemonte Llanero. <b>Domingo:</b> Se prevé cielo entre parcial y mayormente cubierto con precipitaciones moderadas en zonas del Occidente de Meta y Vichada y lloviznas en el Piedemonte de Arauca y Casanare. Estas condiciones se presentarán principalmente en la madrugada y primeras horas de la tarde.
AMAZONICA	<b>Sábado:</b> A lo largo de la jornada se prevé cielo entre parcial y mayormente nublado. En horas de la mañana tiempo seco y soleado en amplios sectores de la región. Hacia la tarde y la noche incremento de la nubosidad y lluvias entre ligeras y moderadas en sectores de Amazonas, Vaupés, Oriente de Caquetá y Guainía. <b>Domingo:</b> Cielo entre parcial y mayormente nublado con presencia de lluvias entre ligeras y moderadas, en las horas de la tarde y primeras de la noche en sectores de Amazonas, Putumayo, Caquetá, Vaupés y Piedemonte Amazónico.

## ALERTAS VIGENTES

Para mayor información sobre el Pronóstico del Estado del Tiempo, Informes Técnicos Diarios y Comunicados Especiales, e informes de otras áreas temáticas, tales como Hidrología, Deslizamientos de Tierra e Incendios, se sugiere consultar la siguiente dirección electrónica: [www.ideam.gov.co](http://www.ideam.gov.co)

### REGIÓN CARIBE

#### ALERTA ROJA INCENDIOS DE LA COBERTURA VEGETAL

Amenaza **muy alta** de ocurrencia de incendios de la cobertura vegetal en zonas de bosques, cultivos y pastos, localizados en los siguientes municipios y sectores aledaños:

**CESAR:** Bosconia, Valledupar.  
**LA GUAJIRA:** Albania, Maicao, San Juan Del Cesar.  
**MAGDALENA:** Sitionuevo.

**Especial atención amerita el Parque Nacional Natural Macuira, Parque Nacional Natural Sierra Nevada de Santa Marta y vía Parque Isla de Salamanca.**

#### ALERTA NARANJA PROBABILIDAD DE VENDAVALS

Para esta época del año es muy común la ocurrencia de vendavales por causa del periódico tránsito de ondas tropicales en la Región Caribe, especialmente en zonas de sabana o llanura estos fenómenos atmosféricos pueden alcanzar vientos entre moderados a fuertes que podrían destechar casas, tumbar árboles o postes de energía entre otros daños. El IDEAM recomienda estar muy atentos y tomar las medidas preventivas necesarias.

#### ALERTA NARANJA INCENDIOS DE LA COBERTURA VEGETAL

Se pronostica amenaza baja a moderada por condiciones propicias para la ocurrencia de incendios de la cobertura vegetal:

**CESAR:** Agustín Codazzi, Astrea, Curumani, El Paso, La Paz, Manaure Balcón Del Cesar, San Diego.  
**LA GUAJIRA:** Barrancas, Dibulla, Distracción, Fonseca, Hato Nuevo, La Jagua Del Pilar, Manaure, Riohacha, Uribia, Urumita.  
**MAGDALENA:** Algarrobo, Plato.  
**BOLÍVAR:** Zambrano.  
**SUCRE:** Tolú.

### REGIÓN ANDINA

#### ALERTA ROJA INCENDIOS DE LA COBERTURA VEGETAL

Amenaza **muy alta** de ocurrencia de incendios de la cobertura vegetal en zonas de bosques, cultivos y pastos, localizados en los siguientes municipios y sectores aledaños:

**BOYACÁ:** Cucaita, Cuitiva, Firavitoba, Iza, Pesca, Ráquira, Sáchica, Samacá, Sogamoso, Susacón, Tota, Turmequé, Tuta, Ventaquemada.  
**HUILA:** Agrado, Paicol, Pital, Tarqui  
**NARIÑO:** Pasto, Tangua.  
**NORTE DE SANTANDER:** Chitagá.  
**SANTANDER:** Cerrito.

#### ALERTA NARANJA DESLIZAMIENTOS DE TIERRA

Se pronostica amenaza moderada a alta por deslizamientos de tierra en áreas inestables en jurisdicción de los municipios:

**Antioquia:** Carmen de Viboral, Cocorná, San Francisco y San Luis.

#### ALERTA NARANJA INCENDIOS DE LA COBERTURA VEGETAL

Se pronostica amenaza baja a moderada por condiciones propicias para la ocurrencia de incendios de la cobertura vegetal:

**ANTIOQUIA:** Vegachi.  
**BOYACÁ:** Cómbita, Oicatá.  
**CAUCA:** San Sebastián.  
**HUILA:** Villavieja.  
**NARIÑO:** Córdoba, Puerres.  
**NORTE DE SANTANDER:** Cáchira, La Playa.  
**SANTANDER:** Barichara, Cabrera, Galán, Los Santos, Pinchote, San Gil, Socorro, Villanueva, Zapatoca.  
**TOLIMA:** Alpujarra, Natagaima.  
**VALLE DEL CAUCA:** San Pedro, Tuluá, Vijes, Yumbo.

### REGIÓN ORINOQUIA

#### ALERTA ROJA INCENDIOS DE LA COBERTURA VEGETAL

Amenaza **muy alta** de ocurrencia de incendios de la cobertura vegetal en zonas de bosques, cultivos y pastos, localizados en los siguientes municipios y sectores aledaños:

**VICHADA:** Puerto Carreño.

### REGIÓN PÁCIFICA

#### ALERTA NARANJA DESLIZAMIENTOS DE TIERRA

Se pronostica amenaza moderada por deslizamientos de tierra en áreas inestables en jurisdicción de los municipios:

**Nariño:** Barbacoas y Ricaurte.

### REGIÓN AMAZÓNICA

### CONDICIONES NORMALES

### MAR CARIBE

#### ALERTA AMARILLA TIEMPO LLUVIOSO

En amplios sectores del Occidente del Mar Caribe Colombiano, incluidas zonas localizadas frente las costas de Córdoba, y Golfo de Urabá y sobre San Andrés y Providencia, se esperan condiciones de tiempo lluvioso con probabilidad de tormenta eléctrica y rachas de viento, se recomienda a embarcaciones de poco calado consultar con las Capitanías de Puerto antes de zarpar ante inminente tempestad.

#### ALERTA AMARILLA OLEAJE Y VIENTO

En amplios sectores del Occidente del Mar Caribe colombiano, se mantendrán en alerta por condiciones de oleaje entre 2 y 3 metros y vientos entre 15 y 30 nudos (28-56 km/h), por lo cual se recomienda a pescadores y usuarios de embarcaciones de bajo calado consultar con las Capitanías de Puerto, antes de zarpar.

#### ALERTA AMARILLA PLEAMAR

Hasta el próximo 15 de noviembre se presentara una de las mareas astronómicas más significativas sobre el Mar Caribe Occidental colombiano por lo cual se recomienda consultar con las Capitanías de puerto antes de zarpar para las embarcaciones menores.

### OCÉANO PACÍFICO

#### ALERTA AMARILLA TIEMPO LLUVIOSO

En amplios sectores del Océano pacifico colombiano, incluyendo zonas de litoral Pacifico y aguas adentro, se esperan condiciones de tiempo lluvioso con probabilidad de tormenta eléctrica y rachas de viento, se recomienda a pescadores y usuarios de pequeñas embarcaciones consultar con las Capitanías de Puerto antes de zarpar ante inminente tempestad.

**ALERTA ROJA. PARA TOMAR ACCIÓN** Advierte a los sistemas de prevención y atención de desastres sobre la amenaza que puede ocasionar un fenómeno con efectos adversos sobre la población, el cual requiere la atención inmediata por parte de la población y de los cuerpos de atención y socorro. Se emite una alerta sólo cuando la identificación de un evento extraordinario indique la probabilidad de amenaza inminente y cuando la gravedad del fenómeno implique la movilización de personas y equipos, interrumpiendo el normal desarrollo de sus actividades cotidianas.

**ALERTA NARANJA. PARA PREPARARSE** Indica la presencia de un fenómeno. No implica amenaza inmediata y como tanto es catalogado como un mensaje para informarse y prepararse. El aviso implica vigilancia continua ya que las condiciones son propicias para el desarrollo de un fenómeno, sin que se requiera permanecer alerta.

**ALERTA AMARILLA. PARA INFORMARSE** Es un mensaje oficial por el cual se difunde información. Por lo regular se refiere a eventos observados, reportados o registrados y puede contener algunos elementos de pronóstico a manera de orientación. Por sus características pretéritas y futuras difiere del aviso y de la alerta, y por lo general no está encaminado a alertar sino a informar.

**CONDICIONES NORMALES** La información que se suministra se encuentra dentro de los rangos normales.

°C: grados Celsius

m: metros

mm: milímetros

msnm: metros sobre nivel del mar

KPH: kilómetros por hora

GOES: Geostationary Operational Environmental Satellites (Satélite Geostacionario Operacional Ambiental).

GOES-13 es el designado GOES-Este, localizado en 75° W sobre el ecuador geográfico.

PNN: Parque Nacional Natural

SFF: Santuario de Fauna y Flora

Ricardo Lozano Picón, Director General  
Julián Corrales, Jefe Oficina de Pronósticos y Alertas  
Juan Francisco Alameda, Coordinador de Alertas Ambientales

\*\*\*\*\*

Profesionales en turno:

John VALENCIA, Oscar MARTINEZ,

Patricia MESA, Juan Francisco ALAMEDA.

Internet: <http://www.ideam.gov.co>

Correo electrónico [servicio@ideam.gov.co](mailto:servicio@ideam.gov.co) \* [alertasideam@ideam.gov.co](mailto:alertasideam@ideam.gov.co)

Carrera 10 N° 20 - 30 \*\* Piso 9, Bogotá, D.C.

Teléfono: 3421586.