

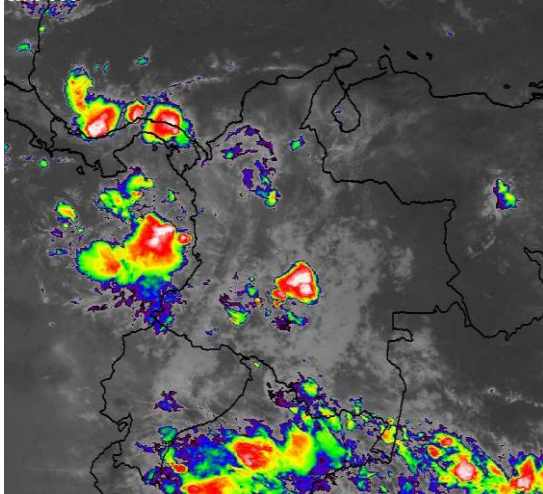
El IDEAM comunica al Sistema Nacional de Gestión del Riesgo (SNGR) y al Sistema Nacional Ambiental (SINA)
Bogotá D. C., domingo 04 de noviembre de 2012
Hora de actualización 11:45 a.m.

CONDICIONES HIDROMETEOROLÓGICAS ACTUALES

Amplios sectores del territorio nacional presentan condiciones de cielo parcialmente nublado y predominio de tiempo seco, condición que se mantendrá a lo largo de la jornada y las precipitaciones más significativas se concentrarán en las horas de la tarde y noche sobre el Piedemonte Amazónico, zonas de montaña del Sur de la región Andina y a lo largo de la región Pacífica; la radiación ultravioleta podría alcanzar altos valores principalmente en sectores costeros del Centro y Oriente de la región Caribe, por lo cual se debe tener cuidado a la exposición prolongada. **ALERTA NARANJA** por deslizamientos de tierra en varios sectores de ladera de las regiones Andina, Pacífica y Orinoquía. **ALERTA ROJA** por condiciones propias para incendios de la cobertura vegetal, en sectores de las regiones Caribe, Andina, Orinoquía.

IMAGEN SATELITAL

Imagen GOES 13 * 04 de noviembre de 2012 * Hora 8:45 a. m. HLC



PRONÓSTICO CONDICIONES METEOROLÓGICAS ESPECIALES

ÁREA DEL VOLCÁN CERRO MACHÍN (coordenadas: 4.80 - 75.62)

Cielo parcialmente nublado y predominio de tiempo seco durante la mañana. En horas de la tarde y de la noche incremento de nubosidad y precipitaciones entre ligeras y moderadas

Servicio Geológico Colombiano lo reporta en **NIVEL AMARILLO (III): CAMBIOS EN EL COMPORTAMIENTO DE LA ACTIVIDAD VOLCÁNICA**

ELEVACIÓN (pies)	DIRECCIÓN	VELOCIDAD	
		NUDOS	KPH
10,000	SURESTE	5	9
18,000	ESTE	15 - 20	28 - 37
24,000	ESTE	15 - 20	28 - 37
30,000	ESTE	15 - 20	28 - 37

ÁREA DEL VOLCÁN NEVADO DEL HUILA (coordenadas: 2.92 - 76.05)

A lo largo de la jornada prevalecerán las condiciones de cielo parcialmente nublado con precipitaciones ligeras y dispersas principalmente hacia el final de la tarde e inicios de la noche.

Servicio Geológico Colombiano lo reporta en **NIVEL AMARILLO (III): CAMBIOS EN EL COMPORTAMIENTO DE LA ACTIVIDAD VOLCÁNICA**

ELEVACIÓN (pies)	DIRECCIÓN	VELOCIDAD	
		NUDOS	KPH
10,000	ESTE	5	9
18,000	ESTE	10 - 15	18 - 28
24,000	ESTE	10 - 15	18 - 28
30,000	ESTE	10 - 15	18 - 28

ÁREA DEL VOLCÁN GALERAS (coordenadas: 1.55 - 77.37)

Cielo entre parcialmente nublado y nublado con precipitaciones entre ligeras y moderadas las más intensas sobre las horas de la tarde y de la noche.

Servicio Geológico Colombiano lo reporta en **NIVEL AMARILLO (III): CAMBIOS EN EL COMPORTAMIENTO DE LA ACTIVIDAD VOLCÁNICA**

ELEVACIÓN (pies)	DIRECCIÓN	VELOCIDAD	
		NUDOS	KPH
10,000	ESTE	5	9
18,000	ESTE	10 - 15	18 - 28
24,000	ESTE	10 - 15	18 - 28
30,000	ESTE	10 - 15	18 - 28

ÁREA DEL VOLCÁN DEL RUIZ (coordenadas: 4.89 - 75.32)

Cielo entre parcialmente nublado y nublado con precipitaciones entre ligeras y moderadas principalmente sobre las horas de la tarde y de la noche.

Servicio Geológico Colombiano lo reporta en **NIVEL AMARILLO (III): CAMBIOS EN EL COMPORTAMIENTO DE LA ACTIVIDAD VOLCÁNICA**

ELEVACIÓN (pies)	DIRECCIÓN	VELOCIDAD	
		NUDOS	KPH
10,000	SURESTE	5	9
18,000	ESTE	15 - 20	28 - 37
24,000	ESTE	15 - 20	28 - 37
30,000	ESTE	15 - 20	28 - 37

LO MÁS DESTACADO

ALERTA ROJA. PARA TOMAR ACCIÓN **ALERTA NARANJA. PARA PREPARARSE** **ALERTA AMARILLA. PARA INFORMARSE**

- Las lluvias se concentraron principalmente en la región Andina y Caribe; el mayor volumen se registró en el municipio de **Cubarral (Meta)** con **87.0 mm**.
- ALERTA ROJA** debido a la amenaza muy alta por incendios de la cobertura vegetal en sectores de las regiones Andina, Orinoquía y Caribe.
- ALERTA NARANJA** por vendavales en varios sectores de las regiones Caribe, Pacífica, Orinoquía y Andina, especialmente en zonas de sabana y de montaña, debido a la continuación de la segunda temporada lluviosa del año, que se espera se reactive nuevamente durante la próxima semana.
- ALERTA NARANJA** por amenaza alta de deslizamientos en sectores de las regiones Andina, Pacífica y Orinoquía.

TEMPERATURAS MÁXIMAS

A continuación se relacionan los municipios donde se presentaron temperaturas iguales o superiores a 35.0°C:

DEPARTAMENTO	MUNICIPIOS
AMAZONAS	Leticia (35,4°C)
ATLANTICO	Repelón (35,0°C)
CAUCA	Mercaderes (35,2°C)
CESAR	Valledupar (37,2°C)
SANTANDER	Sabana De Torres (35,4°C)
TOLIMA	Natagaima (35,2°C)

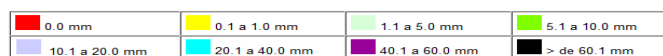
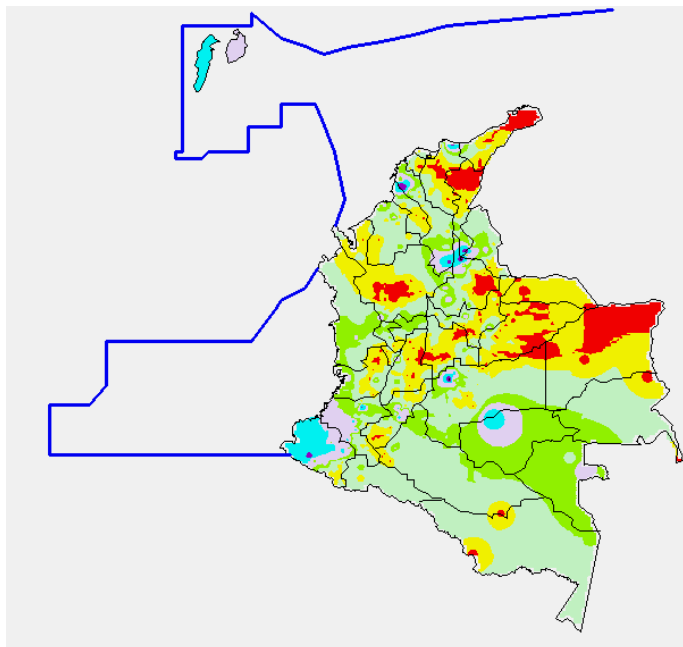
PRECIPITACIONES

A continuación se relacionan los municipios donde en las últimas 24 horas se registraron precipitaciones iguales o superiores a 30.0 mm:

DEPARTAMENTO	MUNICIPIOS
ATLANTICO	Piojo (49.0)
BOLIVAR	María La Baja (70.0), San Pablo (49.0)
BOYACA	Arcabuco (30.5)
CAUCA	Santander De Quilichao (53.0)
CESAR	San Alberto (65.7)
GUAVIARE	San José Del Guaviare (34.0)
HUILA	Palermo (30.3)
MAGDALENA	Corregimiento de Guachaca (50.0)
META	Cubarral (87.0)
NARIÑO	Barbacoas (63.0), Cumbitara (54.2), Arboleda (37.5), La Llanada (34.1), Policarpa (34.0)
SANTANDER	Sabana De Torres (72.5)

MAPA DE PRECIPITACIÓN DIARIA

Desde las 7:00 a.m. del sábado 03 de noviembre hasta las 7:00 a.m. del domingo 04 de noviembre de 2012.



ESTADO DE LOS EMBALSES

A continuación se relacionan los volúmenes útiles diarios (expresados en porcentaje) de reservas de algunos embalses de acuerdo con información consultada en XM:

EMBALSE	DEPARTAMENTO	VOLUMEN ÚTIL DIARIO (%)
MIEL I	Caldas	51.74
MIRAFLORES	Antioquia	86.00
EL PEÑOL	Antioquia	85.88
PLAYAS	Antioquia	111.56
PORCE II	Antioquia	10.89
PORCE III	Antioquia	27.51
PUNCHINÁ	Antioquia	32.21
RIOGRANDE 2	Antioquia	83.30
SAN LORENZO	Antioquia	86.29
TRONERAS	Antioquia	27.56
URRÁ I	Córdoba	89.69
AGREGADO BOGOTÁ	Cundinamarca	82.31
BETANIA	Huila	81.73
MUÑA	Cundinamarca	62.89
PRADO	Tolima	34.82
CHUZA	Cundinamarca	80.54
ESMERALDA	Boyacá	94.93
GUAVIO	Cundinamarca	85.18
ALTO ANCHICAYÁ	Valle del Cauca	22.75
CALIMA 1	Valle del Cauca	67.75
SALVAJINA	Cauca	10.83
NEUSA	Cundinamarca	75.20
SISGA	Cundinamarca	83.75
TOMINÉ	Cundinamarca	83.37

PRONÓSTICO METEOROLÓGICO

REGIÓN	PRONÓSTICO
SABANA DE BOGOTÁ	Domingo: A lo largo de la mañana se prevé cielo entre parcial y mayormente nublado con predominio de tiempo seco. Hacia la tarde y la noche incremento de la nubosidad con precipitaciones ligeras sobre el Noroccidente de la Sabana y los Cerros Orientales de la ciudad en horas finales de la tarde y primeras de la noche. Lunes: Se prevén condiciones de cielo seminublado a lo largo del día en gran parte de la Sabana y de la ciudad. Las precipitaciones más intensas se estiman sobre el Oriente de la ciudad y Norte de la Sabana especialmente al finalizar la tarde y durante las primeras horas de la noche.
ANDINA	Domingo: A lo largo de la mañana se estima cielo parcialmente nublado, con predominio de tiempo seco en la mayor parte del área, excepto en Antioquia y zonas de montaña de Valle, Cauca y Nariño donde se estiman lluvias ligeras. En las horas de la tarde y de la noche, se prevé un aumento de la nubosidad, acompañado de lluvias entre ligeras y moderadas en zonas de Antioquia, Santander, Valle, Cauca y Nariño, y precipitaciones ligeras, dispersas y de corta duración sobre el Occidente del Altiplano cundiboyacense y zonas de montaña de Tolima y Huila. Lunes: Durante la jornada son estimadas condiciones de cielo entre parcial y mayormente nublado, con precipitaciones entre moderadas y fuertes en Antioquia, Nariño, Cauca y Valle, y lluvias ligeras en Santander, Cundinamarca, Boyacá, Eje Cafetero y Tolima. Estas condiciones se estiman principalmente en el transcurso de la tarde y en las primeras horas de la noche.
CARIBE	Domingo: En las horas de la mañana se estima cielo entre ligeramente nublado y parcialmente nublado con predominio de tiempo seco en amplios sectores de la Región, excepto en zonas de Córdoba, Sucre y Sur de Bolívar, donde se prevén precipitaciones entre ligeras y moderadas. Después del medio día se incrementará la nubosidad, generando lluvias entre moderadas y fuertes en Córdoba, Sucre y Sur de Bolívar; y precipitaciones ligeras y dispersas sobre Magdalena, Atlántico y las Estribaciones de la Sierra Nevada de Santa Marta, condición que se extenderá hasta las primeras horas de la noche. Lunes: A lo largo de la jornada predominarán condiciones de cielo parcialmente nublado. Las lluvias más intensas se pronostican durante las horas de tarde y de la noche en el Suroccidente de la Región, en las Inmediaciones de la Sierra Nevada de Santa Marta y zonas de Bolívar, Córdoba y Sucre.
ARCHIPIÉLAGO DE SAN ANDRÉS, PROVIDENCIA Y SANTA CATALINA	Domingo: Se prevé cielo parcialmente nublado con presencia de precipitaciones entre ligeras y moderadas especialmente durante las horas de la tarde y de la noche, tanto en San Andrés como en Providencia. Lunes: A lo largo de la jornada se estima cielo parcialmente nublado con lloviznas ligeras y dispersas principalmente al finalizar la tarde y durante las primeras horas de la noche.
MAR CARIBE	Domingo: En el transcurso del día se prevé cielo entre ligeramente nublado y parcialmente nublado con precipitaciones de variada intensidad, principalmente en el Occidente del área Marítima y en sectores aledaños al litoral de Córdoba, Sucre y en el Gol de Urabá. Lunes: Cielo parcialmente nublado con predominio de tiempo seco en gran parte de la área Marítima, salvo en algunas zonas del Occidente donde se pronostican lluvias entre ligeras y moderadas, especialmente en alta Mar.
PACÍFICA	Domingo: A lo largo de la jornada se prevé cielo mayormente cubierto en la mayor parte de la Región. Se concentraran lluvias entre moderadas y fuertes durante la mañana en el Occidente del Chocó, Valle y Cauca, lloviznas sobre Nariño. Hacia la tarde y la noche lluvias moderadas en el litoral de Valle del Cauca, Cauca y Nariño. Lunes: Se mantendrán las condiciones cubiertas y lluviosas durante la jornada especialmente en zonas del Centro de la Región. Las precipitaciones de mayor intensidad se pronostican en el Sur del Chocó y en el Norte del Valle principalmente en las horas de la tarde y durante las primeras de la noche.
INSULAR PACÍFICA	Domingo: Cielo nublado con presencia de lluvias entre moderadas y fuertes en diferentes horas del día en Gorgona y precipitaciones moderadas sobre Malpelo en horas de la tarde y noche principalmente. Lunes: Se prevé cielo cubierto con precipitaciones moderadas tanto en Gorgona como en Malpelo.
OCEANO PACÍFICO	Domingo: Se estima condiciones cubiertas a lo largo del día cerca a la línea costera y mayormente cubiertas sobre aguas adentro. Las lluvias más intensas se pronostican en sectores del Centro y Norte del área Marítima en cercanías al litoral de Chocó y Valle principalmente en horas de la mañana y finales de la tarde Lunes: Cielo semicubierto con presencia de precipitaciones dispersas especialmente en sectores del Centro y Norte de la zona Marítima.
ORINOQUIA	Domingo: En la mañana cielo parcialmente cubierto con lluvias en sectores del Meta y el resto de la Región con predominio de tiempo seco. En las horas de la tarde y de la noche se estima un incremento de la nubosidad, con lluvias moderadas en Vichada, Sur de Meta y lloviznas dispersas sobre el Piedemonte Llanero. Lunes: Se prevé cielo seminublado con precipitaciones moderadas en zonas del Sur de Meta, Vichada y lluvias ligeras en el Piedemonte de Meta y Casanare. Estas condiciones se presentarán principalmente en la tarde y primeras horas de la noche.
AMAZONICA	Domingo: A lo largo de la jornada se prevé nubosidad abundante con lluvias dispersas y de variada intensidad. En horas de la mañana tiempo seco en amplios sectores de la región a excepción del Occidente de Caquetá y Putumayo que presentaran precipitaciones ligeras. Hacia la tarde y la noche lluvias entre moderadas y fuertes en sectores de Amazonas, Putumayo, Caquetá, Piedemonte Amazónico y Vaupés. En dichas zonas no se descarta la posibilidad de tormentas eléctricas. Lunes: Cielo nublado con presencia de lluvias entre ligeras y moderadas, en las horas de la tarde y primeras de la noche en sectores de Amazonas, Putumayo, Caquetá y Piedemonte Amazónico.

ALERTAS VIGENTES

Para mayor información sobre el Pronóstico del Estado del Tiempo, Informes Técnicos Diarios y Comunicados Especiales, e informes de otras áreas temáticas, tales como Hidrología, Deslizamientos de Tierra e Incendios, se sugiere consultar la siguiente dirección electrónica: www.ideam.gov.co

REGIÓN CARIBE

ALERTA ROJA INCENDIOS DE LA COBERTURA VEGETAL

Amenaza **muy alta** de ocurrencia de incendios de la cobertura vegetal en zonas de bosques, cultivos y pastos, localizados en los siguientes municipios y sectores aledaños:

CESAR: Astrea, Valledupar.

ALERTA NARANJA PROBABILIDAD DE VENDAVALES

Para esta época del año es muy común la ocurrencia de vendavales por causa del periódico tránsito de ondas tropicales en la Región Caribe, especialmente en zonas de sabana o llanura estos fenómenos atmosféricos pueden alcanzar vientos entre moderados a fuertes que podrían destechar casas, tumbar árboles o postes de energía entre otros daños. El IDEAM recomienda estar muy atentos y tomar las medidas preventivas necesarias.

ALERTA NARANJA INCENDIOS DE LA COBERTURA VEGETAL

Se pronostica amenaza baja a moderada por condiciones propicias para la ocurrencia de incendios de la cobertura vegetal:

ATLANTICO: Repelón

MAGDALENA: Nueva Granada,

REGIÓN ANDINA

ALERTA ROJA INCENDIOS DE LA COBERTURA VEGETAL

Amenaza **muy alta** de ocurrencia de incendios de la cobertura vegetal en zonas de bosques, cultivos y pastos, localizados en los siguientes municipios y sectores aledaños:

BOYACÁ: Motavita, Tunja, Turmequé, Ventaquemada, Cucaita, Sora, Tinjacá, Pesca, Iza, Firavitoba, Sogamoso, Chita, Susacón, Samacá, Tota, Villa de Leyva, Sáchica

CAUCA: Santa Rosa, Bolívar, San Sebastián

CUNDINAMARCA: Guachetá

HUILA: Agrado, Campoalegre, Colombia, Neiva, Paicol, Pitalito, Tarqui, Villavieja, San Agustín, Isnos, Yaguará.

NARIÑO: Buesaco, Ipiales, Pasto, Potosí, Córdoba, Puerres, Contadero, Tangua, Túquerres, Los Andes (Sotomayor), Funes y Consacá.

TOLIMA: Alpujarra, Dolores,

NORTE DE SANTANDER: Chitagá

ALERTA NARANJA DESLIZAMIENTOS DE TIERRA

Se pronostica amenaza moderada por deslizamientos de tierra en áreas inestables en jurisdicción de los municipios:

ANTIOQUIA: Cocorná, San Luis y San Francisco.

CALDAS: Manizales.

ALERTA NARANJA INCENDIOS DE LA COBERTURA VEGETAL

Se pronostica amenaza baja a moderada por condiciones propicias para la ocurrencia de incendios de la cobertura vegetal:

BOYACÁ: Ráquira, San Miguel de Sema, Tuta, Arcabuco, Paipa, Mongua, Sutamarchan

CAUCA: Puracé (Coconuco), Silvia

CUNDINAMARCA: Bogotá, D.C., Cota, Funza, Tenjo, Mosquera

HUILA: Aipe, Algeciras, Baraya, Gigante, Tello, Tesalia, Garzón, Rivera

NARIÑO: Cuaspud (Carlosama)

NORTE DE SANTANDER: Cúcuta

TOLIMA: Murillo.

VALLE DEL CAUCA: Ginebra, Tuluá

Especial atención amerita el Santuario de Flora y Fauna de Iguaque.

REGIÓN ORINOQUIA

ALERTA ROJA INCENDIOS DE LA COBERTURA VEGETAL

Amenaza **muy alta** de ocurrencia de incendios de la cobertura vegetal en zonas de bosques, cultivos y pastos, localizados en los siguientes municipios y sectores aledaños

ARAUCA: Tame.

META: Mesetas, San Juan De Arama.

Especial atención amerita el Parque Nacional Natural Cordillera de los Picachos.

ALERTA NARANJA INCENDIOS DE LA COBERTURA VEGETAL

Se pronostica amenaza baja a moderada por condiciones propicias para la ocurrencia de incendios de la cobertura vegetal

META: Uribe y Lejanías

ALERTA NARANJA DESLIZAMIENTOS DE TIERRA

Se pronostica amenaza moderada por deslizamientos de tierra en áreas inestables en jurisdicción de los municipios:

CASANARE: Támara.

REGIÓN PÁCIFICA

ALERTA NARANJA DESLIZAMIENTOS DE TIERRA

Se pronostica amenaza moderada por deslizamientos de tierra en áreas inestables en jurisdicción de los municipios:

NARIÑO: Barbacoas y Ricaurte.

REGIÓN AMAZÓNICA

ALERTA NARANJA INCENDIOS DE LA COBERTURA VEGETAL

Se pronostica amenaza baja a moderada por condiciones propicias para la ocurrencia de incendios de la cobertura vegetal:

CAQUETA: El Doncello, Puerto Rico, El Pajuil, San Vicente del Caguán

MAR CARIBE

ALERTA AMARILLA TIEMPO LLUVIOSO

Durante el día de hoy, en el Occidente del Caribe colombiano y frente a las costas de Córdoba, Sucre y en el Golfo de Urabá, se esperan condiciones de tiempo lluvioso con probabilidad de tormenta eléctrica y rachas de viento. Por esta razón, se recomienda a embarcaciones de poco calado consultar con las Capitanías de Puerto antes de zarpar.

ALERTA AMARILLA OLEAJE Y VIENTO

Para el día de hoy se prevén condiciones de amenaza, en amplios sectores del Centro y Occidente de Caribe colombiano especialmente en alta Mar, por cuenta del oleaje que variará entre los 2.0 a 3.0 metros con vientos entre los 20 a 30 nudos (37 km/h a 56 km/h). Por lo tanto, se recomienda a los usuarios de pequeñas embarcaciones consultar con las Capitanías de Puerto antes de zarpar.

OCÉANO PACÍFICO

ALERTA AMARILLA TIEMPO LLUVIOSO

En amplios sectores del Pacífico nacional se esperan condiciones de tiempo lluvioso con probabilidad de tormenta eléctrica y rachas de viento, se recomienda a pescadores y usuarios de pequeñas embarcaciones consultar con las Capitanías de Puerto antes de zarpar ante inminente tempestad.

ALERTA ROJA. PARA TOMAR ACCIÓN Advierte a los sistemas de prevención y atención de desastres sobre la amenaza que puede ocasionar un fenómeno con efectos adversos sobre la población, el cual requiere la atención inmediata por parte de la población y de los cuerpos de atención y socorro. Se emite una alerta sólo cuando la identificación de un evento extraordinario indique la probabilidad de amenaza inminente y cuando la gravedad del fenómeno implique la movilización de personas y equipos, interrumpiendo el normal desarrollo de sus actividades cotidianas.

ALERTA NARANJA. PARA PREPARARSE Indica la presencia de un fenómeno. No implica amenaza inmediata y como tanto es catalogado como un mensaje para informarse y prepararse. El aviso implica vigilancia continua ya que las condiciones son propicias para el desarrollo de un fenómeno, sin que se requiera permanecer alerta.

ALERTA AMARILLA. PARA INFORMARSE Es un mensaje oficial por el cual se difunde información. Por lo regular se refiere a eventos observados, reportados o registrados y puede contener algunos elementos de pronóstico a manera de orientación. Por sus características pretéritas y futuras difiere del aviso y de la alerta, y por lo general no está encaminado a alertar sino a informar.

CONDICIONES NORMALES La información que se suministra se encuentra dentro de los rangos normales.

°C: grados Celsius

m: metros

mm: milímetros

msnm: metros sobre nivel del mar

KPH: kilómetros por hora

GOES: Geostationary Operational Environmental Satellites (Satélite Geoestacionario Operacional Ambiental).

GOES-13 es el designado GOES-Este, localizado en 75° W sobre el ecuador geográfico.

PNN: Parque Nacional Natural

SFF: Santuario de Fauna y Flora

Ricardo Lozano Picón, Director General
Julían Corrales, Jefe Oficina de Pronósticos y Alertas
Juan Francisco Alameda, Coordinador de Alertas Ambientales

Profesionales en turno:

Jhon VALENCIA, Freddy GARRIDO,
Adriana BARBOSA y Rafael NAVARRETE.

Internet: <http://www.ideam.gov.co>

Correo electrónico servicio@ideam.gov.co * alertasideam@ideam.gov.co

Carrera 10 N° 20 - 30 ** Piso 9, Bogotá, D.C.

Teléfono: 3421586.