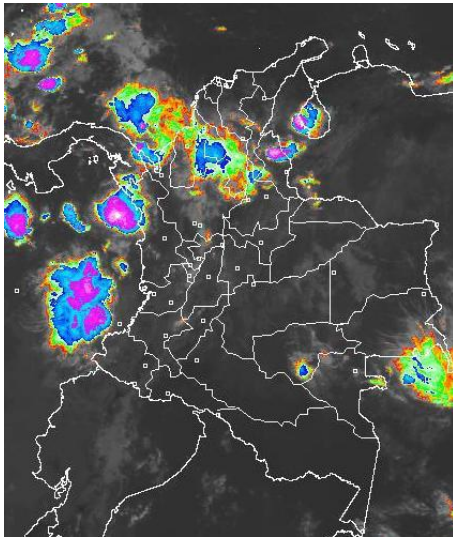


## CONDICIONES HIDROMETEOROLÓGICAS ACTUALES

A lo largo del territorio nacional se han presentado condiciones secas con cielos parcialmente nublados; algunas precipitaciones se registraron al Centro y Sur de la región Caribe en los departamentos de Córdoba, Sucre, Sur de Bolívar, Golfo de Urabá y Norte de Santander. **ALERTA NARANJA** por deslizamientos de tierra en varios sectores de ladera de las regiones Andina, Pacífica y Orinoquía. **ALERTA ROJA** por condiciones propias para incendios de la cobertura vegetal, en sectores de las regiones Caribe, Andina, Orinoquía.

### IMAGEN SATELITAL

Imagen GOES-13 \* 02 de noviembre de 2012 \* Hora 9:00 a. m. HLC



### PRONÓSTICO CONDICIONES METEOROLÓGICAS ESPECIALES

<b>ÁREA DEL VOLCÁN CERRO MACHÍN</b> (coordenadas: 4.80 - 75.62) Hacia la tarde y en la noche es posible se registren lluvias de ligeras a moderadas. Servicio Geológico Colombiano lo reporta en <b>NIVEL AMARILLO (III); CAMBIOS EN EL COMPORTAMIENTO DE LA ACTIVIDAD VOLCÁNICA</b>			
ELEVACIÓN (pies)	DIRECCIÓN	VELOCIDAD	
		NUDOS	KPH
10,000	SURESTE	0 - 5	0 - 9
18,000	SURESTE	10 - 15	18 - 28
24,000	SURESTE	10 - 15	18 - 28
30,000	ESTE	5 - 10	9 - 18
<b>ÁREA DEL VOLCÁN NEVADO DEL HUILA</b> (coordenadas: 2.92 - 76.05) Se estiman condiciones secas a lo largo de la jornada. Servicio Geológico Colombiano lo reporta en <b>NIVEL AMARILLO (III); CAMBIOS EN EL COMPORTAMIENTO DE LA ACTIVIDAD VOLCÁNICA</b>			
ELEVACIÓN (pies)	DIRECCIÓN	VELOCIDAD	
		NUDOS	KPH
10,000	ESTE	0 - 5	9
18,000	ESTE	15 - 20	28 - 37
24,000	ESTE	10 - 15	18 - 28
30,000	ESTE	10 - 15	18 - 28
<b>ÁREA DEL VOLCÁN GALERAS</b> (coordenadas: 1.55 - 77.37) Hacia la tarde y en la noche es posible se registren lluvias de carácter moderado. Servicio Geológico Colombiano lo reporta en <b>NIVEL AMARILLO (III); CAMBIOS EN EL COMPORTAMIENTO DE LA ACTIVIDAD VOLCÁNICA</b>			
ELEVACIÓN (pies)	DIRECCIÓN	VELOCIDAD	
		NUDOS	KPH
10,000	ESTE	0 - 5	0 - 9
18,000	ESTE	15 - 20	28 - 37
24,000	ESTE	10 - 15	18 - 28
30,000	ESTE	10 - 15	18 - 28
<b>ÁREA DEL VOLCÁN DEL RUIZ</b> (coordenadas: 4.89 - 75.32) Durante la jornada cielo entre parcial y mayormente nublado con lluvias ligeras. Servicio Geológico Colombiano lo reporta en <b>NIVEL AMARILLO (III); CAMBIOS EN EL COMPORTAMIENTO DE LA ACTIVIDAD VOLCÁNICA</b>			
ELEVACIÓN (pies)	DIRECCIÓN	VELOCIDAD	
		NUDOS	KPH
10,000	ESTE	0 - 5	0 - 9
18,000	SURESTE	15 - 20	28 - 37
24,000	SURESTE	10 - 15	18 - 28
30,000	NORESTE	5 - 10	9 - 18

### LO MÁS DESTACADO

**ALERTA ROJA. PARA TOMAR ACCIÓN** **ALERTA NARANJA. PARA PREPARARSE** **ALERTA AMARILLA. PARA INFORMARSE**

- Las lluvias se concentraron principalmente en el norte de la región Andina y sectores de la región Pacífica; el mayor volumen se registró en el municipio de **Majagual (Sucre)** con **123.0 mm**.
- ALERTA ROJA** debido a la amenaza muy alta por incendios de la cobertura vegetal en sectores de las regiones Andina, Orinoquía y Caribe.
- ALERTA NARANJA** por vendavales en varios sectores de las regiones Caribe, Pacífica, Orinoquía y Andina, especialmente en zonas de sabana y de montaña, debido a la continuación de la segunda temporada lluviosa del año, que se espera se reactive nuevamente durante la próxima semana.
- ALERTA NARANJA** por amenaza alta de deslizamientos en sectores de las regiones Andina, Pacífica y Orinoquía.

### TEMPERATURAS MÁXIMAS

A continuación se relacionan los municipios donde se presentaron temperaturas iguales o superiores a 35.0°C:

DEPARTAMENTO	MUNICIPIOS
AMAZONAS	La Chorrera (35,6°C)
LA GUAJIRA	Manauare (35,2°C)

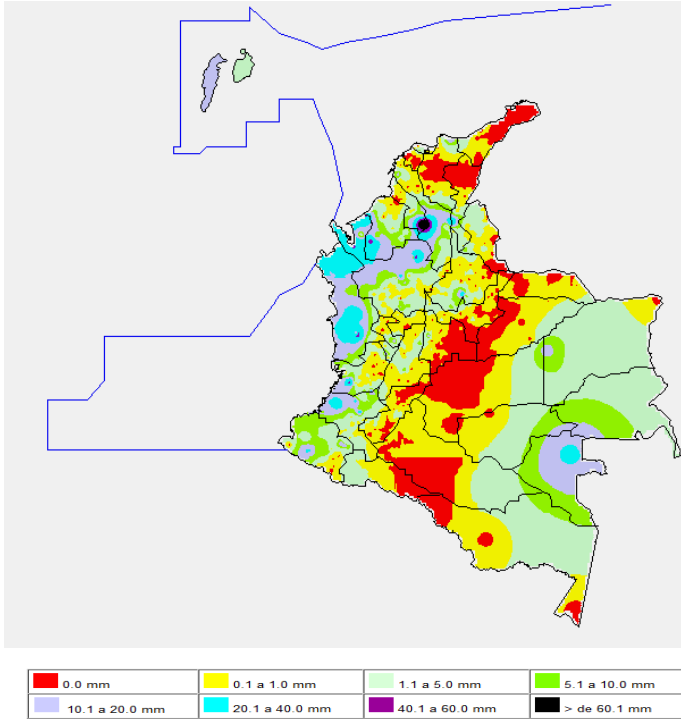
### PRECIPITACIONES

A continuación se relacionan los municipios donde en las últimas 24 horas se registraron precipitaciones iguales o superiores a 30.0 mm:

DEPARTAMENTO	MUNICIPIOS
ANTIOQUIA	Zaragoza (54,0), Arboletes (51,7), Carepa (51,1), Apartado (37,8), San Juan De Urabá (33,0)
CAUCA	Cajibío (39,6), Miranda (31,0), López (30,0)
CESAR	La Gloria (40,0)
CHOCO	Condoto (67,0), Quibdó (33,4)
CORDOBA	Tierralta (46,6)
RISARALDA	Santa Rosa De Cabal (31,3)
SANTANDER	Contratación (52,0)
SUCRE	Majagual (123,0)
VALLE DEL CAUCA	Buenaventura (48,0)

## MAPA DE PRECIPITACIÓN DIARIA

Desde las 7:00 a.m. del jueves 01 de noviembre hasta las 7:00 a.m. del viernes 02 de noviembre de 2012.



### ESTADO DE LOS EMBALSES

A continuación se relacionan los volúmenes útiles diarios (expresados en porcentaje) de reservas de algunos embalses de acuerdo con información consultada en XM:

EMBALSE	DEPARTAMENTO	VOLUMEN ÚTIL DIARIO (%)
MIEL I	Caldas	47.44
MIRAFLORES	Antioquia	85.65
EL PEÑOL	Antioquia	86.12
PLAYAS	Antioquia	110.89
PORCE II	Antioquia	17.17
PORCE III	Antioquia	35.75
PUNCHINÁ	Antioquia	52.88
RIOGRANDE 2	Antioquia	82.33
SAN LORENZO	Antioquia	83.75
TRONERAS	Antioquia	29.97
URRÁ I	Córdoba	89.91
AGREGADO BOGOTÁ	Cundinamarca	82.45
BETANIA	Huila	81.20
MUÑA	Cundinamarca	84.45
PRADO	Tolima	33.56
CHUZA	Cundinamarca	81.37
ESMERALDA	Boyacá	95.18
GUAVIO	Cundinamarca	85.94
ALTO ANCHICAYÁ	Valle del Cauca	30.48
CALIMA 1	Valle del Cauca	67.54
SALVAJINA	Cauca	11.36
NEUSA	Cundinamarca	75.20
SISGA	Cundinamarca	84.01
TOMINÉ	Cundinamarca	83.53

## PRONÓSTICO METEOROLÓGICO

REGIÓN	PRONÓSTICO
SABANA DE BOGOTÁ	<b>Viernes:</b> Aunque durante gran parte de la jornada se prevé condiciones de cielo seminublado con predominio de tiempo seco, no se descartan, lloviznas sectorizadas hacia el Noroccidente de la ciudad y de la sabana en horas de la tarde y noche. <b>Sábado:</b> A lo largo de la jornada cielo seminublado con predominio de tiempo seco. En la tarde y noche se esperan algunas lloviznas en sectores del Norte y Occidente de la sabana.
ANDINA	<b>Viernes:</b> Durante la mañana, se prevé cielo entre ligera y parcialmente nublado con predominio de tiempo seco a lo largo de la región, excepto en sectores de Antioquia y los Santanderes donde son previstas lluvias de ligeras a moderadas. En horas de la tarde y noche cielo seminublado con lluvias en el occidente de Tolima, Boyacá, Eje Cafetero, los Santanderes y Antioquia. <b>Sábado:</b> En la jornada cielo seminublado, con lluvias hacia el Occidente de Boyacá, Santander, Eje Cafetero, precipitaciones de menor intensidad en sectores de Tolima, Huila y zonas montañosas de Nariño y Cauca. Las lluvias más intensas se registraran en horas de la madrugada y la mañana.
CARIBE	<b>Viernes:</b> En horas de la mañana se prevé condiciones de cielo seminublado y predominio de tiempo seco en gran parte de la región, salvo en sectores del Sur de Bolívar, Córdoba, Sucre y Golfo de Urabá, donde se pronostican lluvias de moderadas a fuertes e incluso no se descarta actividad eléctrica. En horas de la tarde y noche, se esperan algunas lluvias en las estribaciones de la Sierra Nevada de Santa Marta, Cesar, Urabá, Sucre. <b>Sábado:</b> Durante la jornada las lluvias se concentraran hacia el Centro y Sur de la Región. En la mañana se prevén lluvias en sectores del golfo de Urabá, Córdoba, Sucre. En la tarde las lluvias se concentraran en sectores de Atlántico, Bolívar, Sucre, Córdoba y Golfo de Urabá. Para el resto de la región predominio de tiempo seco.
ARCHIPIÉLAGO DE SAN ANDRÉS, PROVIDENCIA Y SANTA CATALINA	<b>Viernes:</b> Durante la jornada cielo entre parcial y mayormente nublado con probabilidad de lluvias, las más intensas son previstas en la tarde y noche. <b>Sábado:</b> Se estima cielo entre parcialmente y mayormente cubierto con lluvias entre ligeras y moderadas durante la tarde y noche.
MAR CARIBE	<b>Viernes:</b> En amplios sectores del Centro y Occidente del Mar Caribe colombiano, se estiman condiciones de cielo nublado durante la jornada, con lluvias de variada intensidad. No se descartan tormentas eléctricas. <b>Sábado:</b> Se prevé que persistan las condiciones de cielo nublado en gran parte de la zona con lluvias durante la jornada, las más intensas se concentraran hacia el Occidente del Mar Caribe colombiano.
PACÍFICA	<b>Viernes:</b> Durante la mañana se prevén lluvias de moderadas a fuertes en sectores de Cauca, Norte de Nariño y Chocó, no se descarta la presencia de actividad eléctrica. En la tarde y noche se generalizara la nubosidad y las lluvias moderadas a lo largo de la región, las lluvias más intensas se esperan para el norte de Chocó. <b>Sábado:</b> En la jornada, cielo con nubosidad variable y lluvias entre ligeras y moderadas en amplios sectores de la región especialmente en la mañana y noche sobre sectores de Choco, Cauca y Nariño.
INSULAR PACÍFICA	<b>Viernes:</b> Durante la jornada se prevé nubosidad variable con lluvias fuertes en Gorgona y precipitaciones de menor intensidad en Malpelo, la actividad más importante se espera en horas de la mañana y tarde. <b>Sábado:</b> Se estima, cielo seminublado con predominio de lluvias en Gorgona y tiempo seco en Malpelo.
OCEANO PACÍFICO	<b>Viernes:</b> Durante la jornada cielo cubierto con lluvias de variada intensidad en amplios sectores de la zona marítima colombiana, las mas intensas en la mañana y tarde en sectores del litoral de Chocó, Nariño y Cauca. Con probabilidad de descargas eléctricas <b>Sábado:</b> Cielo nublado con lluvias de variada intensidad durante el día, las más intensas en la madrugada y mañana.
ORINOQUIA	<b>Viernes:</b> Durante la mañana, cielo entre ligera y parcialmente nublado con predominio de tiempo seco y soleado en gran parte de la región. En la tarde y noche se estima un aumento de la nubosidad y lluvias en Vichada y Piedemonte de Meta. <b>Sábado:</b> Se prevé cielo parcialmente nublado a lo largo de la jornada con lluvias de variada intensidad, particularmente sobre Vichada y menos intensas en Arauca.
AMAZONICA	<b>Viernes:</b> Durante las primeras horas del día se prevé cielo ligeramente nublado y predominio de tiempo seco en amplios sectores de la región, salvo en sectores de Vaupés, Guaviare y Oriente de Guainía donde son previstas lluvias de ligeras a moderadas. En horas de la tarde y noche, se estiman lluvias en sectores de Vaupés y Occidente de Putumayo. <b>Sábado:</b> Durante la jornada cielo parcialmente nublado con predominio de tiempo seco, se prevé lluvias en horas de la tarde y noche en sectores de Vaupés, Amazonas, y Guainía.

## ALERTAS VIGENTES

Para mayor información sobre el Pronóstico del Estado del Tiempo, Informes Técnicos Diarios y Comunicados Especiales, e informes de otras áreas temáticas, tales como Hidrología, Deslizamientos de Tierra e Incendios, se sugiere consultar la siguiente dirección electrónica: [www.ideam.gov.co](http://www.ideam.gov.co)

### REGIÓN CARIBE

#### ALERTA ROJA INCENDIOS DE LA COBERTURA VEGETAL

Amenaza **muy alta** de ocurrencia de incendios de la cobertura vegetal en zonas de bosques, cultivos y pastos, localizados en los siguientes municipios y sectores aledaños:

**ATLANTICO:** Repelón  
**BOLÍVAR:** Magangué.  
**CESAR:** Astrea, Valledupar.  
**MAGDALENA:** Nueva Granada,

#### ALERTA NARANJA PROBABILIDAD DE VENDAVALS

Para esta época del año es muy común la ocurrencia de vendavales por causa del periódico tránsito de ondas tropicales en la Región Caribe, especialmente en zonas de sabana o llanura estos fenómenos atmosféricos pueden alcanzar vientos entre moderados a fuertes que podrían destear casas, tumbar árboles o postes de energía entre otros daños. El IDEAM recomienda estar muy atentos y tomar las medidas preventivas necesarias.

#### ALERTA NARANJA INCENDIOS DE LA COBERTURA VEGETAL

Se pronostica amenaza baja a moderada por condiciones propicias para la ocurrencia de incendios de la cobertura vegetal:

**BOLÍVAR:** Magangué.  
**MAGDALENA:** Plato, Santa Ana.  
**SUCRE:** Tolú,

#### ALERTA AMARILLA CRECIENTES SÚBITAS EN LOS RÍOS DE SIERRA NEVADA DE SANTA MARTA

Debido al pronóstico de lluvias que se prevén para la zona de la Sierra Nevada de Santa Marta se mantienen este nivel de alerta y se recomienda a los pobladores estar atentos ante la probabilidad de crecientes súbitas en los ríos principales y sus afluentes, principalmente los ríos: Ranchería, Cesar, Fundación y Aracataca.

#### ALERTA AMARILLA CRECIENTES SÚBITAS EN LOS RÍOS SAN PEDRO Y SAN JORGE

Aunque han descendido moderadamente los niveles de los ríos San Jorge y San Pedro (afluente del río San Jorge), éstos aún continúan oscilando en el rango de altos; por ésta razón se mantiene la recomendación en sitios bajos (especialmente en los municipios de Buenavista, La Apartada y parte de la zona de La Mojana), ante la posibilidad de inundaciones lentas. Los incrementos son resultado a las fuertes precipitaciones registradas desde ayer en la tarde.

### REGIÓN ANDINA

#### ALERTA ROJA INCENDIOS DE LA COBERTURA VEGETAL

Amenaza **muy alta** de ocurrencia de incendios de la cobertura vegetal en zonas de bosques, cultivos y pastos, localizados en los siguientes municipios y sectores aledaños:

**BOYACÁ:** Motavita, Tunja, Chíquiza, Ventaquemada, Cucaita, Ráquira, San Miguel de Sema, Cuitiva, Sora, Tinjacá, Pesca, Iza, Firavitoba, Villa de Leyva, Tuta, Sogamoso, Mongua, Arcabuco, Chita, Susacón, Samacá, Tota, Sáchica, Sutamarchan  
**CUNDINAMARCA:** Bogotá, D.C., Cota, Funza, Tenjo, Guachetá, Mosquera.  
**HUILA:** Agrado, Aipe, Algeciras, Baraya, Colombia, Gigante, Paicol, Pital, Tello, Tesalia, Villavieja, Yaguará.  
**NARIÑO:** Buesaco y Consacá.  
**TOLIMA:** Alpujarra, Dolores, Murillo.

#### ALERTA NARANJA DESLIZAMIENTOS DE TIERRA

Se pronostica amenaza moderada por deslizamientos de tierra en áreas inestables en jurisdicción de los municipios:

**ANTIOQUIA:** Cocorná y San Francisco.  
**SANTANDER:** Chima y Contratación.

#### ALERTA NARANJA INCENDIOS DE LA COBERTURA VEGETAL

Se pronostica amenaza baja a moderada por condiciones propicias para la ocurrencia de incendios de la cobertura vegetal:

**BOYACÁ:** Turmequé, Siachoque, Toca, Oicatá, Firavitoba, Cómbita, Tibasosa, Paipa  
**CAUCA:** Santa Rosa, Bolívar, Puracé (Coconuco), Silvia, San Sebastián  
**HUILA:** Campoalegre, Neiva, Palermo, Hobo, Tarqui, San Agustín Isnos, Garzón, Rivera  
**NARIÑO:** Ipiales, Pasto, Potosí, Córdoba, Puerres, Contadero, Tangua, Túquerres, Los Andes (Sotomayor), Funes  
**NORTE DE SANTANDER:** Chitagá  
**VALLE DEL CAUCA:** Ginebra, Tuluá

**Especial atención amerita el Santuario de Flora y Fauna de Iguaque.**

#### ALERTA NARANJA CRECIENTES SÚBITAS EN EL RÍO NECHÍ

Se presenta incremento moderado de los niveles del río Cauca, siendo más notorios los aumentos entre el sector Caucasia-Nechí.

### REGIÓN ORINOQUIA

#### ALERTA ROJA INCENDIOS DE LA COBERTURA VEGETAL

Amenaza **muy alta** de ocurrencia de incendios de la cobertura vegetal en zonas de bosques, cultivos y pastos, localizados en los siguientes municipios y sectores aledaños

**ARAUCA:** Tame.  
**META:** Lejanías, Mesetas, San Juan De Arama, Uribe.

**Especial atención amerita el Parque Nacional Cordillera de los Picachos.**

#### ALERTA NARANJA DESLIZAMIENTOS DE TIERRA

Se pronostica amenaza moderada por deslizamientos de tierra en áreas inestables en jurisdicción de los municipios:

**CASANARE:** Támara.

### REGIÓN PÁCIFICA

#### ALERTA NARANJA DESLIZAMIENTOS DE TIERRA

Se pronostica amenaza moderada por deslizamientos de tierra en áreas inestables en jurisdicción de los municipios:

**VALLE DEL CAUCA:** Buenaventura y Dagua.  
**NARIÑO:** Barbaacoas.

### REGIÓN AMAZÓNICA

#### ALERTA NARANJA INCENDIOS DE LA COBERTURA VEGETAL

Se pronostica amenaza baja a moderada por condiciones propicias para la ocurrencia de incendios de la cobertura vegetal:

**CAQUETA:** El Doncello, puerto Rico, El Pajuil, San Vicente del Caguán

## MAR CARIBE

### ALERTA AMARILLA TIEMPO LLUVIOSO

En amplios sectores del Mar Caribe Central y Occidental colombiano, incluyendo el Golfo de Urabá, se estiman condiciones de tiempo lluvioso durante gran parte de la jornada, con probabilidad de tormentas eléctricas, se recomienda a embarcaciones de bajo calado consultar con las Capitanías de Puerto antes de zarpar ante inminente tempestad.

## OCÉANO PACÍFICO

### ALERTA AMARILLA PLEAMARES

Hasta el próximo 3 de noviembre se esperan una de las pleamares más significativas del pacífico colombiano. Por esta razón, se recomienda a los habitantes costeros estar atentos a la evolución de este fenómeno.

### ALERTA AMARILLA TIEMPO LLUVIOSO

En amplios sectores del Océano Pacífico colombiano, se estiman condiciones de tiempo lluvioso durante gran parte de la jornada, con probabilidad de tormentas eléctricas, se recomienda a embarcaciones de bajo calado consultar con las Capitanías de Puerto antes de zarpar ante inminente tempestad.

**ALERTA ROJA. PARA TOMAR ACCIÓN** Advierte a los sistemas de prevención y atención de desastres sobre la amenaza que puede ocasionar un fenómeno con efectos adversos sobre la población, el cual requiere la atención inmediata por parte de la población y de los cuerpos de atención y socorro. Se emite una alerta sólo cuando la identificación de un evento extraordinario indique la probabilidad de amenaza inminente y cuando la gravedad del fenómeno implique la movilización de personas y equipos, interrumpiendo el normal desarrollo de sus actividades cotidianas.

**ALERTA NARANJA. PARA PREPARARSE** Indica la presencia de un fenómeno. No implica amenaza inmediata y como tanto es catalogado como un mensaje para informarse y prepararse. El aviso implica vigilancia continua ya que las condiciones son propicias para el desarrollo de un fenómeno, sin que se requiera permanecer alerta.

**ALERTA AMARILLA. PARA INFORMARSE** Es un mensaje oficial por el cual se difunde información. Por lo regular se refiere a eventos observados, reportados o registrados y puede contener algunos elementos de pronóstico a manera de orientación. Por sus características pretéritas y futuras difiere del aviso y de la alerta, y por lo general no está encaminado a alertar sino a informar.

**CONDICIONES NORMALES** La información que se suministra se encuentra dentro de los rangos normales.

°C: grados Celsius

m: metros

mm: milímetros

msnm: metros sobre nivel del mar

KPH: kilómetros por hora

GOES: Geostationary Operational Environmental Satellites (Satélite Geoestacionario Operacional Ambiental).

GOES-13 es el designado GOES-Este, localizado en 75° W sobre el ecuador geográfico.

PNN: Parque Nacional Natural

SFF: Santuario de Fauna y Flora

Ricardo Lozano Picón, Director General  
Julián Corrales, Jefe Oficina de Pronósticos y Alertas  
Juan Francisco Alameda, Coordinador de Alertas Ambientales  
\*\*\*\*\*

Profesionales en turno:  
Leydi RODRIGUEZ, Jhon VALENCIA, Alejandro URIBE, Alberto PARDO, Carolina ROZO,  
Gloria ARANGO y Araminta VEGA.

Internet: <http://www.ideam.gov.co>

Correo electrónico [servicio@ideam.gov.co](mailto:servicio@ideam.gov.co) \* [alertasideam@ideam.gov.co](mailto:alertasideam@ideam.gov.co)

Carrera 10 N° 20 - 30 \*\* Piso 9, Bogotá, D.C.

Teléfono: 3421586.