

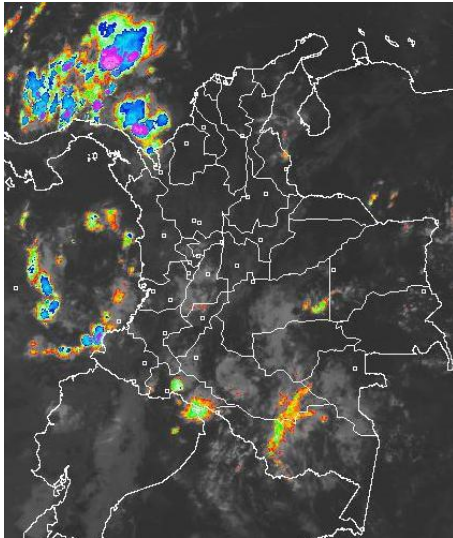
El IDEAM comunica al Sistema Nacional de Gestión del Riesgo (SNGR) y al Sistema Nacional Ambiental (SINA)
Bogotá D. C., jueves 01 de noviembre de 2012
Hora de actualización 11:45 a.m.

CONDICIONES HIDROMETEOROLÓGICAS ACTUALES

A lo largo del territorio nacional se han presentado condiciones secas con cielos parcialmente nublados; algunas precipitaciones se registraron en Tolima, litoral de Valle y Cauca. Nubosidad variada con precipitaciones a lo largo de la Amazonia nacional. Se prevé que en las próximas horas se presenten algunas lluvias especialmente al Norte y Occidente del país. **ALERTA NARANJA** por deslizamientos de tierra en varios sectores de ladera de las regiones Andina, Pacífica y Orinoquía. **ALERTA ROJA** por niveles altos en el río San Jorge; se recomienda especial atención en el sector Montelibano - La Apartada - Buenavista (departamento de Córdoba).

IMAGEN SATELITAL

Imagen GOES-13 * 01 de noviembre de 2012 * Hora 9:00 a. m. HLC



PRONÓSTICO CONDICIONES METEOROLÓGICAS ESPECIALES

ÁREA DEL VOLCÁN CERRO MACHÍN (coordenadas: 4.80 - 75.62)

Hacia la tarde y en la noche es posible se registren lluvias de ligeras a moderadas.

Servicio Geológico Colombiano lo reporta en **NIVEL AMARILLO (III): CAMBIOS EN EL COMPORTAMIENTO DE LA ACTIVIDAD VOLCÁNICA**

ELEVACIÓN (pies)	DIRECCIÓN	VELOCIDAD	
		NUDOS	KPH
10,000	SURESTE	0 - 5	0 - 9
18,000	SURESTE	10 - 15	18 - 28
24,000	SURESTE	10 - 15	18 - 28
30,000	ESTE	5 - 10	9 - 18

ÁREA DEL VOLCÁN NEVADO DEL HUILA (coordenadas: 2.92 - 76.05)

Se estiman condiciones secas a lo largo de la jornada.

Servicio Geológico Colombiano lo reporta en **NIVEL AMARILLO (III): CAMBIOS EN EL COMPORTAMIENTO DE LA ACTIVIDAD VOLCÁNICA**

ELEVACIÓN (pies)	DIRECCIÓN	VELOCIDAD	
		NUDOS	KPH
10,000	ESTE	0 - 5	9
18,000	ESTE	15 - 20	28 - 37
24,000	ESTE	10 - 15	18 - 28
30,000	ESTE	10 - 15	18 - 28

ÁREA DEL VOLCÁN GALERAS (coordenadas: 1.55 - 77.37)

Hacia la tarde y en la noche es posible se registren lluvias de carácter moderado.

Servicio Geológico Colombiano lo reporta en **NIVEL AMARILLO (III): CAMBIOS EN EL COMPORTAMIENTO DE LA ACTIVIDAD VOLCÁNICA**

ELEVACIÓN (pies)	DIRECCIÓN	VELOCIDAD	
		NUDOS	KPH
10,000	ESTE	0 - 5	0 - 9
18,000	ESTE	15 - 20	28 - 37
24,000	ESTE	10 - 15	18 - 28
30,000	ESTE	10 - 15	18 - 28

ÁREA DEL VOLCÁN DEL RUIZ (coordenadas: 4.89 - 75.32)

Durante la jornada cielo entre parcial y mayormente nublado con lluvias ligeras.

Servicio Geológico Colombiano lo reporta en **NIVEL AMARILLO (III): CAMBIOS EN EL COMPORTAMIENTO DE LA ACTIVIDAD VOLCÁNICA**

ELEVACIÓN (pies)	DIRECCIÓN	VELOCIDAD	
		NUDOS	KPH
10,000	ESTE	0 - 5	0 - 9
18,000	SURESTE	15 - 20	28 - 37
24,000	SURESTE	10 - 15	18 - 28
30,000	NORESTE	5 - 10	9 - 18

LO MÁS DESTACADO

ALERTA ROJA. PARA TOMAR ACCIÓN **ALERTA NARANJA. PARA PREPARARSE** **ALERTA AMARILLA. PARA INFORMARSE**

- Las lluvias se concentraron principalmente en las regiones Andina y Caribe; el mayor volumen se registró en el municipio de **Armero (Tolima)** con **89.0 mm**.
- Durante esta semana se espera incremento de las precipitaciones en el Territorio nacional, particularmente en las regiones, Caribe, Pacífica y Andina, incluido el piedemonte oriental de la cordillera oriental, como consecuencia de la segunda temporada lluviosa del año.
- ALERTA ROJA** debido a los valores altos en los niveles del río San Jorge alcanzados en el día de ayer en Montelibano_Córdoba que superaron cotas de afectación en 1,13m; se recomienda especial atención en el sector Montelibano - La Apartada - Buenavista (departamento de Córdoba) por el tránsito de la onda de crecida hacia aguas abajo.
- ALERTA ROJA** debido a la amenaza muy alta por incendios de la cobertura vegetal en sectores de las regiones Andina y Caribe.
- ALERTA NARANJA** por vendavales en varios sectores de las regiones Caribe, Pacífica, Orinoquía y Andina, especialmente en zonas de sabana y de montaña, debido a la continuación de la segunda temporada lluviosa del año, que se espera se reactive nuevamente durante la próxima semana.
- ALERTA NARANJA** por amenaza alta de deslizamientos en sectores de las regiones Andina, Pacífica y Orinoquía.

TEMPERATURAS MÁXIMAS

A continuación se relacionan los municipios donde se presentaron temperaturas iguales o superiores a 35.0°C:

DEPARTAMENTO	MUNICIPIOS
AMAZONAS	La Chorrera (35.4°C)
CESAR	Valledupar (36.4°C)

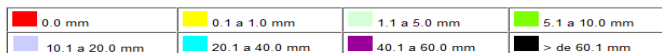
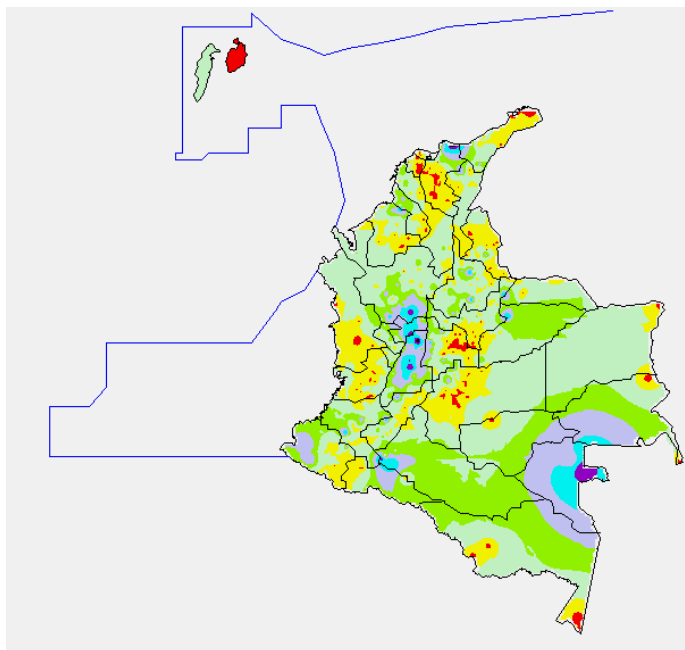
PRECIPITACIONES

A continuación se relacionan los municipios donde en las últimas 24 horas se registraron precipitaciones iguales o superiores a 30.0 mm:

DEPARTAMENTO	MUNICIPIOS
ANTIOQUIA	San Francisco (64.0), Jericó (38.0)
BOLIVAR	Santa Catalina (62.0)
BOYACA	Guicán (36.0)
CALDAS	Marquetalia (58.0), Manzanaras (46.7), Pensilvania (37.0)
CAQUETA	San José Del Fragua (50.0), Valparaiso (39.0)
CASANARE	Tamara (32.9)
CAUCA	Patía (35.5)
HUILA	Nátaga (33.0)
MAGDALENA	Corregimiento de Guachaca (83.0)
SANTANDER	Confines (48.0), Lebrija (37.3)
SUCRE	Sampués (37.5)
TOLIMA	Armero (89.0), Valle De San Juan (70.0), Ibagué (45.4), Ortega (34.5), Ibagué (32.1), Villahermosa (31.2)
VAUPES	Mitú (55.0)

MAPA DE PRECIPITACIÓN DIARIA

Desde las 7:00 a.m. del miércoles 31 de octubre hasta las 7:00 a.m. del jueves 01 de noviembre de 2012.



ESTADO DE LOS EMBALSES

A continuación se relacionan los volúmenes útiles diarios (expresados en porcentaje) de reservas de algunos embalses de acuerdo con información consultada en XM:

EMBALSE	DEPARTAMENTO	VOLUMEN ÚTIL DIARIO (%)
MIEL I	Caldas	45.24
MIRAFLORES	Antioquia	85.37
EL PEÑOL	Antioquia	85.57
PLAYAS	Antioquia	108.24
PORCE II	Antioquia	20.49
PORCE III	Antioquia	36.58
PUNCHINÁ	Antioquia	59.45
RIOGRANDE 2	Antioquia	80.26
SAN LORENZO	Antioquia	81.20
TRONERAS	Antioquia	29.50
URRÁ I	Córdoba	89.75
AGREGADO BOGOTÁ	Cundinamarca	82.53
BETANIA	Huila	80.07
MUÑA	Cundinamarca	96.17
PRADO	Tolima	34.00
CHUZA	Cundinamarca	81.71
ESMERALDA	Boyacá	95.50
GUAVIO	Cundinamarca	86.51
ALTO ANCHICAYÁ	Valle del Cauca	23.94
CALIMA 1	Valle del Cauca	67.37
SALVAJINA	Cauca	11.73
NEUSA	Cundinamarca	75.20
SISGA	Cundinamarca	84.01
TOMINÉ	Cundinamarca	83.63

PRONÓSTICO METEOROLÓGICO

REGIÓN	PRONÓSTICO
SABANA DE BOGOTÁ	Jueves: Durante la jornada predominará cielo semicubierto y tiempo seco; sin embargo, al finalizar la tarde se pueden presentar algunas lloviznas al Occidente de la Sabana y al oriente de la ciudad. En la noche se estima cielo parcialmente nublado con tiempo seco. Viernes: Cielo entre parcialmente cubierto y cubierto prevaleciendo el tiempo seco. No se descartan lloviznas en horas de la tarde al Norte de la Sabana y al oriente de la ciudad.
ANDINA	Jueves: En el transcurso de la mañana predominará el tiempo seco con cielo seminublado, exceptuando algunas lluvias dispersas en sectores de Antioquia, Eje Cafetero y Tolima. Durante la tarde se espera un incremento de la nubosidad con algunas precipitaciones en sectores de Antioquia, Eje Cafetero, Santander y zona montañosa de Tolima, Cauca y Valle; finalizando la jornada se esperan condiciones secas salvo el Sur de Antioquia, Caldas y Santander en donde se presentaran lluvias de variada intensidad. Viernes: Cielo parcialmente nublado con predominio de tiempo seco en gran parte de la jornada; sin embargo, se esperan lluvias entre ligeras y moderadas al finalizar la tarde al Norte y Centro de la región.
CARIBE	Jueves: En la mañana se espera cielo parcialmente cubierto, intervalos soleados y tiempo seco en gran parte de la región, excepto por lluvias ligeras en las inmediaciones de la Sierra Nevada de Santa Marta y lloviznas dispersas en sectores de Córdoba y Urabá. En horas de la tarde se esperan precipitaciones entre ligeras a moderadas en sectores del Sur de Bolívar, Magdalena, Sucre y Córdoba. En la noche, se presentarán precipitaciones de mayor intensidad especialmente al Sur de Bolívar, Sur de Sucre, Córdoba, Urabá e inmediaciones de la Sierra Nevada de Santa Marta. Viernes: Durante la jornada se presentará cielo parcialmente nublado con lluvias en sectores de Cesar, Bolívar y Magdalena, en horas de la tarde y noche principalmente.
ARCHIPIÉLAGO DE SAN ANDRÉS, PROVIDENCIA Y SANTA CATALINA	Jueves: En horas de la mañana se prevé cielo parcialmente nublado y predominio de tiempo seco; hacia el medio día y en horas de la tarde se incrementará la nubosidad con precipitaciones entre ligeras y moderadas, en la noche se presentará una disminución de las lluvias. Viernes: Durante la jornada se prevé cielo entre parcialmente nublado y nublado con lluvias ligeras en la mañana; en la tarde se espera un incremento de la nubosidad precipitaciones entre moderadas a fuertes; en la noche se espera una disminución en la intensidad de las lluvias.
MAR CARIBE	Miércoles: En amplios sectores del Centro y Oriente del Caribe colombiano se advierten precipitaciones entre moderadas a fuertes, especialmente enfrente de la costa de Sucre, Córdoba, Bolívar y Urabá, no se descarta la presencia de actividad eléctrica. Jueves: En la mayor parte de la zona marítima nacional predominará el tiempo nuboso con lluvias de variada intensidad en amplios sectores, incluido el archipiélago de San Andrés, Providencia y Santa Catalina. No se descartan tormentas eléctricas.
PACÍFICA	Jueves: En la mañana cielo parcialmente nublado con lluvias a lo largo de las costas de Valle y Cauca; lloviznas al Norte de Chocó. Durante la tarde se esperan precipitaciones moderadas las cuales se fortalecerán en horas de la noche en Chocó y Valle del Cauca. Viernes: Cielo entre parcialmente cubierto y cubierto con lluvias entre ligeras y moderadas en Chocó y Valle del Cauca; precipitaciones de menor intensidad en Nariño en horas de la noche.
INSULAR PACÍFICA	Jueves: La jornada presentará condiciones de cielo semicubierto con lluvias en Gorgona en la mañana con una reactivación en horas de la noche. Para Malpelo se espera predominio de tiempo seco. Viernes: Se estima cielo seminublado con predominio de lluvias en Gorgona y tiempo seco en Malpelo.
OCEANO PACÍFICO	Jueves: En la mañana y tarde se prevé cielo entre semicubierto y cubierto con lluvias ligeras cercanas a la costa, especialmente al Norte del océano Pacífico colombiano. En la noche se incrementará la intensidad de las lluvias extendiéndose hacia áreas marítimas del Centro Viernes: Cielo nublado con lluvias de variada intensidad durante el día, las más intensas en la madrugada y mañana.
ORINOQUIA	Jueves: En la mañana predominaran condiciones de cielo parcialmente nublado y lluvias ligeras en Vichada, lloviznas sobre el piedemonte Llanero y tiempo seco en el resto de la región, al finalizar la mañana y en las primeras horas de la tarde se esperan intervalos soleados. Finalizando la tarde y en horas de la noche se estima un incremento de la nubosidad con precipitaciones de variada intensidad en Vichada y Arauca; lloviznas sobre el piedemonte Llanero. Viernes: Cielo parcialmente cubierto con tiempo seco en la mañana; en la tarde lluvias moderadas al Oriente y ligeras sobre el piedemonte; en las primeras horas de la noche lluvias entre moderadas y fuertes con actividad eléctrica en Vichada, Arauca y Oriente de Casanare.
AMAZONICA	Jueves: En el transcurso de la mañana se esperan cielos entre parcialmente nublados y nublados con lluvias de variada intensidad en Amazonas y Occidente de Caquetá; lloviznas o lluvias ligeras dispersas en el resto de la región. En la tarde se esperan precipitaciones ligeras en Guaviare, Guainía y Vaupés, lluvias moderadas en el trapecio amazónico. En la noche disminución de la nubosidad con predominio de tiempo seco. Viernes: A lo largo de la jornada prevalecerá cielo seminublado con algunos intervalos nubosos acompañados de lluvias ligeras en la mañana sobre el Oriente de la región, para luego disminuir en la tarde y reactivarse en las primeras horas de la noche.

ALERTAS VIGENTES

Para mayor información sobre el Pronóstico del Estado del Tiempo, Informes Técnicos Diarios y Comunicados Especiales, e informes de otras áreas temáticas, tales como Hidrología, Deslizamientos de Tierra e Incendios, se sugiere consultar la siguiente dirección electrónica: www.ideam.gov.co

REGIÓN CARIBE

ALERTA ROJA NIVELES ALTOS EN EL RÍO SAN JORGE

Los niveles del río San Jorge, a la altura de Montelibano, alcanzo en el día de ayer, un valor máximo que supero la cota crítica de afectación en 1,13m. y ocasiono inundaciones en varios sectores de la cuenca de este río, por lo que se recomienda mantener este nivel de alerta y se previene a la población aguas abajo frente a posibles afectaciones, en especial en el sector Montelibano - La Apartada - Buenavista (departamento de Córdoba) debido al tránsito de la onda de crecida hacia aguas abajo. Actualmente los niveles del río San Jorge descienden lentamente a la altura de Montelibano_Córdoba.

ALERTA ROJA INCENDIOS DE LA COBERTURA VEGETAL

Amenaza **muy alta** de ocurrencia de incendios de la cobertura vegetal en zonas de bosques, cultivos y pastos, localizados en los siguientes municipios y sectores aledaños:

BOLÍVAR: Magangué.

CESAR: Astrea, Valledupar.

MAGDALENA: Nueva Granada, Santa Ana.

SUCRE: Tolú.

ALERTA NARANJA PROBABILIDAD DE VENDAVALES

Para esta época del año es muy común la ocurrencia de vendavales por causa del periódico tránsito de ondas tropicales en la Región Caribe, especialmente en zonas de sabana o llanura estos fenómenos atmosféricos pueden alcanzar vientos entre moderados a fuertes que podrían destechar casas, tumbar árboles o postes de energía entre otros daños. El IDEAM recomienda estar muy atentos y tomar las medidas preventivas necesarias.

ALERTA NARANJA INCENDIOS DE LA COBERTURA VEGETAL

Se pronostica amenaza baja a moderada por condiciones propicias para la ocurrencia de incendios de la cobertura vegetal:

ATLÁNTICO: Repelón.

BOLÍVAR: Santa Rosa, Turbaco, Villanueva.

CESAR: Chiriguana.

LA GUAJIRA: San Juan Del Cesar.

MAGDALENA: Plato.

SUCRE: Corozal, Sampedú.

ALERTA AMARILLA NIVELES ALTOS EN EL RÍO SÍNU

Las lluvias observadas durante las últimas horas a lo largo del departamento de Córdoba han mantenido los niveles del río Sinú en valores altos, a la altura del municipio de Montería (Córdoba) aguas abajo del embalse de Urrá. Por lo anterior, se advierte a los pobladores de zonas bajas para que estén atentos a las variaciones en el nivel del río Sinú.

ALERTA AMARILLA CRECIENTES SÚBITAS EN LOS RÍO DE SIERRA NEVADA DE SANTA MARTA

Debido al pronóstico de lluvias que se prevé para la zona de la Sierra Nevada de Santa Marta se mantienen este nivel de alerta y se recomienda a los pobladores estar atentos ante la probabilidad de crecientes súbitas en los ríos principales y sus afluentes, principalmente los ríos: Ranchería, Cesar, Fundación y Aracataca.

ALERTA AMARILLA CRECIENTES SÚBITAS EN EL RÍO SAN PEDRO

El río San Pedro, afluente al río San Jorge en su parte alta, continúa registrando actualmente un comportamiento de descenso moderado, a la altura del municipio de Puerto Libertador, con valores en el rango medio. No se descartan nuevos incrementos súbitos, por lo que se sugiere estar atentos a las variaciones del nivel especialmente en las zonas bajas.

REGIÓN ANDINA

ALERTA ROJA INCENDIOS DE LA COBERTURA VEGETAL

Amenaza **muy alta** de ocurrencia de incendios de la cobertura vegetal en zonas de bosques, cultivos y pastos, localizados en los siguientes municipios y sectores aledaños:

BOYACÁ: Arcabuco, Chiquiza, Chita, Cúitva, Firavitoba, Iza, Mongua, Pesca, Ráquira, Sáchica, Samacá, San Miguel De Sema, Sogamoso, Sora, Susacón, Sutamarchán, Tinjacá, Tota, Tuta, Villa De Leiva.

CUNDINAMARCA: Bogotá, D.C., Cota, Funza, Guachetá, Mosquera.

HUILA: Agrado, Aipe, Gigante, Hobo, Paicol, Pital, Tello, Tesalia, Villavieja, Yaguaré.

NARIÑO: Buesaco.

TOLIMA: Murillo.

ALERTA NARANJA DESLIZAMIENTOS DE TIERRA

Se pronostica amenaza moderada por deslizamientos de tierra en áreas inestables en jurisdicción de los municipios:

ANTIOQUIA: Carmen de Viboral, Cocorná, Concepción, Sonsón, San Francisco y San Luis.

SANTANDER: Barrancabermeja, Chima, Contratación y Guadalupe.

NORTE DE SANTANDER: Ábrego, Cácuta, Chitagá, Convención, Cúcuta, Cucutilla, Durania, El Zulia, Gramalote, Hacarí, Labateca, Lourdes, Pamplona, San Calixto, Sardinata, Teorama, Tibú y Villa Caro.

ALERTA NARANJA INCENDIOS DE LA COBERTURA VEGETAL

Se pronostica amenaza baja a moderada por condiciones propicias para la ocurrencia de incendios de la cobertura vegetal:

BOYACÁ: Cómbita, Cucaita, Gámeza, Monguí, Motavita, Oicatá, Paipa, Santa Sofía, Siachoque, Tibasosa, Toca, Tunja, Ventaquemada.

CUNDINAMARCA: Tenjo.

HUILA: Algeciras, Baraya, Colombia.

NARIÑO: Consacá.

TOLIMA: Alpujarra, Dolores, Guamo, San Luis, Valle De San Juan.

Especial atención amerita el Santuario de Flora y Fauna de Iguaque.

REGIÓN ORINOQUIA

ALERTA NARANJA DESLIZAMIENTOS DE TIERRA

Se pronostica amenaza moderada por deslizamientos de tierra en áreas inestables en jurisdicción de los municipios:

CASANARE: Chámeza, Pore y Tamara.

ALERTA NARANJA INCENDIOS DE LA COBERTURA VEGETAL

Se pronostica amenaza baja a moderada por condiciones propicias para la ocurrencia de incendios de la cobertura vegetal:

ARAUCA: Tame.

META: Lejanías, Mesetas, San Juan De Arama, Uribe.

Especial atención amerita el Parque Nacional Natural Cordillera de los Picachos.

REGIÓN PÁCIFICA

ALERTA NARANJA DESLIZAMIENTOS DE TIERRA

Se pronostica amenaza moderada por deslizamientos de tierra en áreas inestables en jurisdicción de los municipios:

CHOCO: Alto Baudó, Bahía Solano (Mutis) y Bojayá (Bellavista).

VALLE DEL CAUCA: Buenaventura, Calima (El Darién) y Dagua.

NARIÑO: Barbaocoas y Ricaurte.

REGIÓN AMAZÓNICA

CONDICIONES NORMALES

MAR CARIBE

ALERTA AMARILLA TIEMPO LLUVIOSO

En amplios sectores del Mar Caribe Central y Occidental colombiano, incluyendo el golfo de Urabá, se estiman condiciones de tiempo lluvioso durante gran parte de la jornada, con probabilidad de tormentas eléctricas, se recomienda a embarcaciones de bajo calado consultar con las Capitanías de Puerto antes de zarpar ante inminente tempestad.

OCÉANO PACÍFICO

ALERTA AMARILLA PLEAMARES

Hasta el próximo 3 de noviembre se esperan una de las pleamares más significativas del pacífico colombiano. Por esta razón, se recomienda a los habitantes costeros estar atentos a la evolución de este fenómeno.

ALERTA ROJA. PARA TOMAR ACCIÓN Advierte a los sistemas de prevención y atención de desastres sobre la amenaza que puede ocasionar un fenómeno con efectos adversos sobre la población, el cual requiere la atención inmediata por parte de la población y de los cuerpos de atención y socorro. Se emite una alerta sólo cuando la identificación de un evento extraordinario indique la probabilidad de amenaza inminente y cuando la gravedad del fenómeno implique la movilización de personas y equipos, interrumpiendo el normal desarrollo de sus actividades cotidianas.

ALERTA NARANJA. PARA PREPARARSE Indica la presencia de un fenómeno. No implica amenaza inmediata y como tanto es catalogado como un mensaje para informarse y prepararse. El aviso implica vigilancia continua ya que las condiciones son propicias para el desarrollo de un fenómeno, sin que se requiera permanecer alerta.

ALERTA AMARILLA. PARA INFORMARSE Es un mensaje oficial por el cual se difunde información. Por lo regular se refiere a eventos observados, reportados o registrados y puede contener algunos elementos de pronóstico a manera de orientación. Por sus características pretéritas y futuras difiere del aviso y de la alerta, y por lo general no está encaminado a alertar sino a informar.

CONDICIONES NORMALES La información que se suministra se encuentra dentro de los rangos normales.

°C: grados Celsius

m: metros

mm: milímetros

msnm: metros sobre nivel del mar

KPH: kilómetros por hora

GOES: Geostationary Operational Environmental Satellites (Satélite Geostacionario Operacional Ambiental).

GOES-13 es el designado GOES-Este, localizado en 75° W sobre el ecuador geográfico.

PNN: Parque Nacional Natural

SFF: Santuario de Fauna y Flora

Ricardo Lozano Picón, Director General
Julián Corrales, Jefe Oficina de Pronósticos y Alertas
Juan Francisco Alameda, Coordinador de Alertas Ambientales

Profesionales en turno:
Nicolás CUADROS, Alejandro URIBE, Carlos PINZON Freddy GARRIDO, Eliana RINCÓN,
Mario MORENO y María Inés CUBILLOS.

Internet: <http://www.ideam.gov.co>
Correo electrónico servicio@ideam.gov.co * alertasideam@ideam.gov.co
Carrera 10 N° 20 - 30 ** Piso 9, Bogotá, D.C.
Teléfono: 3421586.