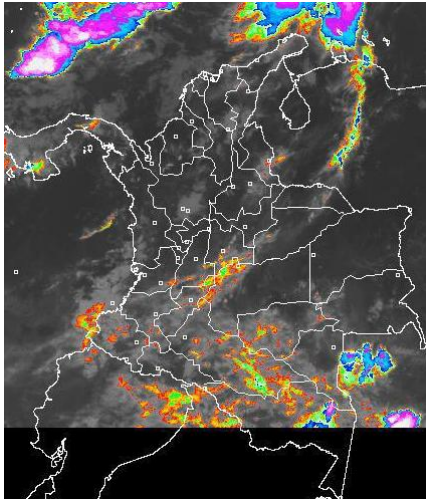


CONDICIONES HIDROMETEOROLÓGICAS ACTUALES

A lo largo del territorio nacional se presentan condiciones de cielo entre parcial y mayormente nublado predominando el tiempo seco, salvo sectores del Mar Caribe colombiano y el Sur del país sobre la Amazonia colombiana; es probable que se reactiven las lluvias sobre horas de la noche y la madrugada del día de mañana sobre zonas de montaña del Noroccidente de la región Andina y las costas del Caribe colombiano sin descartar la presencia de actividad eléctrica presente. **ALERTA NARANJA** por deslizamientos de tierra en sectores de ladera de las regiones Andina, Amazónica, Pacífica y Orinoquía. **ALERTA ROJA** por oleaje y viento en el mar Caribe debido al Huracán Sandy.

IMAGEN SATELITAL

Imagen GOES-13 * 25 de octubre de 2012 * Hora 9:00 a. m. HLC



PRONÓSTICO CONDICIONES METEOROLÓGICAS ESPECIALES

ÁREA DEL VOLCÁN CERRO MACHÍN (coordenadas: 4.80 - 75.62)

Cielo nublado con precipitaciones ligeras en la mañana, en la tarde y noche incremento de la nubosidad acompañado de precipitaciones entre moderadas y fuertes, no se descarta actividad eléctrica.

Servicio Geológico Colombiano lo reporta en **NIVEL AMARILLO (III): CAMBIOS EN EL COMPORTAMIENTO DE LA ACTIVIDAD VOLCÁNICA**

ELEVACIÓN (pies)	DIRECCIÓN	VELOCIDAD	
		NUDOS	KPH
10,000	SUROESTE	5 - 10	9 - 18
18,000	SURESTE	10 - 15	18 - 28
24,000	ESTE	5 - 10	9 - 18
30,000	NORESTE	10 - 15	19 - 28

ÁREA DEL VOLCÁN NEVADO DEL HUILA (coordenadas: 2.92 - 76.05)

El día se caracterizará por presentar cielo cubierto con intervalos de precipitaciones entre ligeras y moderadas en horas de la tarde.

Servicio Geológico Colombiano lo reporta en **NIVEL AMARILLO (III): CAMBIOS EN EL COMPORTAMIENTO DE LA ACTIVIDAD VOLCÁNICA**

ELEVACIÓN (pies)	DIRECCIÓN	VELOCIDAD	
		NUDOS	KPH
10,000	SURESTE	5 - 10	9 - 18
18,000	SURESTE	15 - 20	28 - 37
24,000	ESTE	10 - 15	18 - 28
30,000	NORESTE	15 - 20	28 - 37

ÁREA DEL VOLCÁN GALERAS (coordenadas: 1.55 - 77.37)

Se prevén condiciones de cielo entre parcialmente cubierto y cubierto con predominio de tiempo seco. En la noche se espera un incremento de la nubosidad con precipitaciones entre ligeras y moderadas.

Servicio Geológico Colombiano lo reporta en **NIVEL AMARILLO (III): CAMBIOS EN EL COMPORTAMIENTO DE LA ACTIVIDAD VOLCÁNICA**

ELEVACIÓN (pies)	DIRECCIÓN	VELOCIDAD	
		NUDOS	KPH
10,000	ESTE	5 - 10	9 - 18
18,000	ESTE	15 - 20	28 - 37
24,000	NORESTE	10 - 15	18 - 28
30,000	NORESTE	15 - 20	28 - 37

ÁREA DEL VOLCÁN DEL RUIZ (coordenadas: 4.89 - 75.32)

A lo largo de la jornada se estima cielo cubierto con precipitaciones entre moderadas y fuertes, las más intensas se concentrarán en las primeras horas de la noche.

Servicio Geológico Colombiano lo reporta en **NIVEL AMARILLO (III): CAMBIOS EN EL COMPORTAMIENTO DE LA ACTIVIDAD VOLCÁNICA**

ELEVACIÓN (pies)	DIRECCIÓN	VELOCIDAD	
		NUDOS	KPH
10,000	SUROESTE	5 - 10	9 - 18
18,000	SURESTE	10 - 15	18 - 28
24,000	ESTE	10 - 15	18 - 28
30,000	NORESTE	15 - 20	28 - 37

LO MÁS DESTACADO

ALERTA ROJA. PARA TOMAR ACCIÓN **ALERTA NARANJA. PARA PREPARARSE** **ALERTA AMARILLA. PARA INFORMARSE**

- Las precipitaciones de mayor consideración se reportaron en la Región Amazónica alcanzando el mayor volumen en el municipio de **Mocoa (Putumayo)** con **111.7 mm**.
- ALERTA ROJA** por oleaje y viento debido al paso del huracán Sandy por el mar Caribe Colombiano.
- ALERTA NARANJA** por vendavales en varios sectores de las regiones Caribe, Pacífica, Orinoquía y Andina, especialmente en zonas de sabana y de montaña, debido a la consolidación de la segunda temporada lluviosa del año en gran parte del País.
- ALERTA NARANJA** por amenaza alta de deslizamientos en sectores de las regiones Andina, Pacífica, Amazónica y Orinoquía.
- ALERTA AMARILLA** por niveles altos en la cuenca del río Bogotá, se recomienda a pobladores de las zonas ribereñas bajas estar atentos ante los incrementos del nivel del río.
- ALERTA AMARILLA** por crecientes súbitas en los ríos que descienden de la Sierra Nevada de Santa Marta.

TEMPERATURAS MÁXIMAS

A continuación se relacionan los municipios donde se presentaron temperaturas iguales o superiores a 35.0°C:

DEPARTAMENTO	MUNICIPIOS
NORTE DE SANTANDER	Cúcuta (35.0°C)
TOLIMA	Armero (35.0°C)
VICHADA	Puerto Carreño (36.0°C)

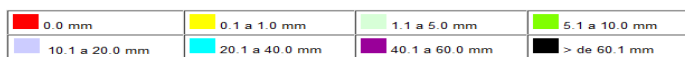
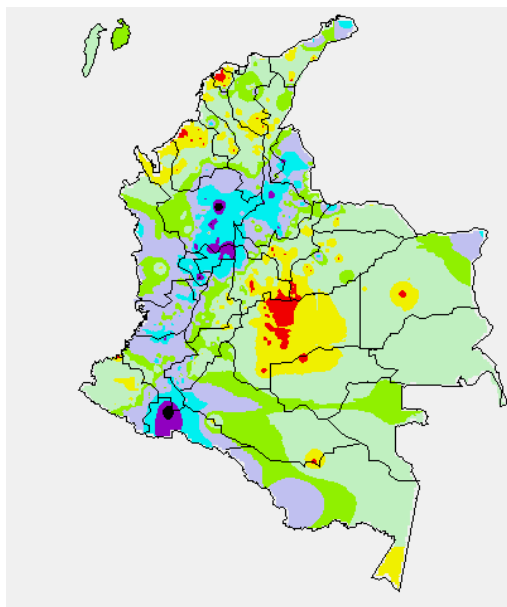
PRECIPITACIONES

A continuación se relacionan los municipios donde en las últimas 24 horas se registraron precipitaciones iguales o superiores a 30.0 mm:

DEPARTAMENTO	MUNICIPIOS
ANTIOQUIA	Amalfi (105.0), Jericó (75.0), Concepción (67.0), Sansón (63.0), Santo Domingo (53), Támeis (49.4), Peñol (44.2), Girardota (43.0), San Francisco (42.0), Bello (41.0), Valdivia (41.0), Gómez Plata (38.0), La Unión (38.0), Abejorral (35.0), Caldas (34.4), El Carmen De Viboral (32.0), Medellín (30.0), San Roque (30.0), Saravena (40.7),
ARAUCA	Saravena (40.7),
CALDAS	Samaná (49.0), Palestina (37.5), Manzanaras (36.7), Pensilvania (33.0), Salamina (32.0),
CAUCA	Santander De Quilichao (52.5), Puerto Tejada (50.0), Buenos Aires (43.0), El Tambo (40.0),
CUNDINAMARCA	Puerto Salgar (50.0), Yacopí (34.5), Utica (30.1),
HUILA	San Agustín (49.0), Nátaga (34.0),
NORTE DE SANTANDER	Sardinata (65.0), La Playa (60.7), Cucutilla (44.0), Cúcuta (39.0), Chitagá (36.0), Sardinata (30.0),
PUTUMAYO	Mocoa (111.7), Sibundoy (37.0), San Francisco (32.0),
RISARALDA	Pereira (78.6), Santa Rosa De Cabal (77.2), Pueblo Rico (36.7), Santuario (33.8), Belén Umbría (30.9),
SANTANDER	Barrancabermeja (49.9), Chima (49.5), Sabana De Torres (47.5), El Playón (42.0), El Carmen (37.3), Suaita (36.7), Puerto Parra (33.8), Curití (31.0),
SUCRE	Corozal (31.0),
TOLIMA	Villahermosa (35.8), Libano (35.0), San Sebastián De Mariquita (35.0), Armero (30.0),
VALLE DEL CAUCA	Calí (30.0),

MAPA DE PRECIPITACIÓN DIARIA

Desde las 7:00 a.m. del miércoles 24 de octubre hasta las 7:00 a.m. del jueves 25 de octubre de 2012.



ESTADO DE LOS EMBALSES

A continuación se relacionan los volúmenes útiles diarios (expresados en porcentaje) de reservas de algunos embalses de acuerdo con información consultada en XM:

EMBALSE	DEPARTAMENTO	VOLUMEN ÚTIL DIARIO (%)
MIEL I	Caldas	37.82
MIRAFLORES	Antioquia	83.83
EL PEÑOL	Antioquia	85.57
PLAYAS	Antioquia	115.84
PORCE II	Antioquia	10.52
PORCE III	Antioquia	49.56
PUNCHINÁ	Antioquia	53.07
RIOGRANDE 2	Antioquia	76.02
SAN LORENZO	Antioquia	80.75
TRONERAS	Antioquia	48.60
URRÁ I	Córdoba	87.20
AGREGADO BOGOTÁ	Cundinamarca	82.85
BETANIA	Huila	78.36
MUÑA	Cundinamarca	49.70
PRADO	Tolima	34.15
CHUZA	Cundinamarca	84.15
ESMERALDA	Boyacá	96.25
GUAVIO	Cundinamarca	90.11
ALTO ANCHICAYÁ	Valle del Cauca	30.02
CALIMA 1	Valle del Cauca	67.37
SALVAJINA	Cauca	12.49
NEUSA	Cundinamarca	74.39
SISGA	Cundinamarca	84.01
TOMINÉ	Cundinamarca	84.19

PRONÓSTICO METEOROLÓGICO

REGIÓN	PRONÓSTICO
SABANA DE BOGOTÁ	<p>JUEVES: Durante las primeras horas del día se prevé cielo nublado con lloviznas ligeras y dispersas sobre los Cerros Orientales. Hacia el mediodía incremento de la nubosidad con precipitaciones ligeras sobre el Noroccidente de la Sabana y los Cerros Orientales de la ciudad. Sobre el final de la tarde e inicios de la noche atenuación de la nubosidad y predominio de tiempo seco.</p> <p>VIERNES: Se prevén condiciones de cielo seminublado a lo largo del día en gran parte de la Sabana y de la ciudad. Las precipitaciones más intensas se estiman sobre el Oriente de la ciudad y Norte de la Sabana especialmente al finalizar la tarde y durante algunas de las horas de la noche.</p>
ANDINA	<p>JUEVES: Durante la mañana se prevén condiciones de cielo mayormente cubierto en amplios sectores de la Región, precipitaciones ligeras en sectores de Antioquia, los Santanderes, Eje cafetero y Nariño, tiempo seco hacia el resto de la región. En las horas de la tarde y de la noche se estima un incremento significativo de la nubosidad con presencia de lluvias entre moderadas y fuertes sobre zonas de montaña de Antioquia, los Santanderes, el Eje Cafetero y lluvias moderadas hacia el Valle interandino y sectores del Macizo Colombiano.</p> <p>VIERNES: En el transcurso de la jornada se estima que prevalezcan las condiciones de cielo parcialmente nublado sobre gran parte de la Región. Las precipitaciones más intensas se pronostican en la tarde y durante las primeras horas de la noche principalmente en zonas de Antioquia, los Santanderes y lloviznas en Boyacá, Cundinamarca, Eje Cafetero y Norte del Tolima.</p>
CARIBE	<p>JUEVES: En las primeras horas del día se prevé cielo mayormente cubierto en gran parte de la Región, con precipitaciones entre ligeras y moderadas en sectores de Córdoba, Sucre, Magdalena, Cesar y La Guajira lloviznas ligeras sobre Sur de Bolívar y Atlántico. Después del medio día se espera un incremento de la nubosidad acompañado de lluvias entre moderadas y fuertes principalmente al finalizar la tarde y en las primeras horas de la noche en amplios sectores del Centro y Norte de la Región, las más intensas en zonas de Bolívar, Magdalena, Cesar y La Guajira. No se descarta la presencia de tormentas eléctricas y rachas de viento.</p> <p>VIERNES: En el transcurso de la jornada se prevé cielo nublado con presencia de lluvias en las horas de la mañana principalmente en el Suroccidente de la Región. Hacia las horas de la tarde y durante algunas de las horas de la noche es posible aumente la nubosidad y se presenten precipitaciones de variada intensidad en sectores de Magdalena, Bolívar, Cesar, Sur de La Guajira, Córdoba y Sucre.</p>
ARCHIPIÉLAGO DE SAN ANDRÉS, PROVIDENCIA Y SANTA CATALINA	<p>JUEVES: Se prevé durante la mayor parte de la jornada cielo nublado con precipitaciones entre ligeras y moderadas las más intensas concentradas sobre las primeras horas de la tarde especialmente en el área de San Andrés.</p> <p>VIERNES: Cielo parcialmente cubierto con presencia de lluvias ligeras principalmente en el transcurso de la tarde y primeras horas de la noche.</p>
MAR CARIBE	<p>JUEVES: Se prevé durante el día cielo cubierto sobre gran parte de la zona Marítima Nacional. Las lluvias más intensas se pronostican a lo largo del litoral en horas de la mañana y de la tarde.</p> <p>VIERNES: Cielo mayormente cubierto durante la jornada con presencia de precipitaciones moderadas especialmente durante las horas de la tarde y de la noche en sectores del Oriente y Centro del área Marítima especialmente en cercanías al litoral.</p>
PACÍFICA	<p>JUEVES: A lo largo de la jornada se prevé cielo mayormente cubierto en la mayor parte de la Región. Se estima que las lluvias más intensas, estén acompañadas de actividad eléctrica y se presenten en las horas finales de la tarde e inicios de la noche sobre el Sur del Chocó y litoral de Valle del Cauca, Cauca y Nariño.</p> <p>VIERNES: Se mantendrán las condiciones lluviosas durante la jornada especialmente en zonas del Norte de la Región. Las precipitaciones de mayor intensidad se pronostican en Chocó y en el Norte del Valle principalmente en las horas de la tarde y durante algunas de las horas de la noche.</p>
INSULAR PACÍFICA	<p>JUEVES: Cielo parcialmente nublado con presencia de lluvias ligeras a diferentes horas del día en Gorgona y tiempo seco sobre Malpelo.</p> <p>VIERNES: Se prevé cielo cubierto con precipitaciones entre moderadas y fuertes tanto en Gorgona como en Malpelo.</p>
OCEANO PACÍFICO	<p>JUEVES: Se estima condiciones cubiertas a lo largo del día cerca a la línea costera y despejada sobre aguas adentro. Las lluvias más intensas se pronostican en sectores del Centro y Norte del área Marítima en cercanías al litoral de Chocó y Valle principalmente en horas finales de la tarde e inicios de la noche.</p> <p>VIERNES: Cielo semicubierto con presencia de precipitaciones dispersas especialmente en sectores del Centro y Norte de la zona Marítima.</p>
ORINOQUIA	<p>JUEVES: A lo largo de la mañana se prevé cielo parcialmente cubierto con predominio de tiempo seco en amplios sectores de la región. Después del mediodía y a lo largo de la tarde se espera un incremento de la nubosidad acompañado de lluvias hacia sectores de Arauca, Casanare y Meta. En horas de la noche lluvias ligeras sobre el Norte de Vichada y sectores del Oriente del Meta.</p> <p>VIERNES: Se prevé cielo parcialmente nublado con presencia de lluvias dispersas sobre gran parte de la Región. Las precipitaciones de mayor intensidad se prevén sobre sectores de Meta, Vichada y Piedemonte llanero, especialmente en la tarde y durante algunas de las horas de la noche.</p>
AMAZONICA	<p>JUEVES: Durante la jornada se prevén condiciones de cielo nublado sobre amplios sectores de la Región. En la mañana lluvias ligeras sobre Putumayo, Caquetá y Amazonas, y predominio de tiempo seco en el resto de la región. Después del Mediodía se pronostican precipitaciones moderadas en sectores de Vaupés, Amazonas, Guaviare y Piedemonte amazónico, con fortalecimiento de las lluvias hacia el final de la tarde y primeras horas de la noche.</p> <p>VIERNES: Cielo seminublado con presencia de lluvias en amplios sectores de la Región principalmente en la tarde y primeras horas de la noche. Las precipitaciones más intensas y persistentes se estiman en sectores de Vaupés, Amazonas, Caquetá y Piedemonte Amazónico.</p>

ALERTAS VIGENTES

Para mayor información sobre el Pronóstico del Estado del Tiempo, Informes Técnicos Diarios y Comunicados Especiales, e informes de otras áreas temáticas, tales como Hidrología, Deslizamientos de Tierra e Incendios, se sugiere consultar la siguiente dirección electrónica: www.ideam.gov.co

REGIÓN CARIBE

ALERTA NARANJA PROBABILIDAD DE VENDAVALES

Para esta época del año es muy común la ocurrencia de vendavales por causa del periódico tránsito de ondas tropicales en la Región Caribe, especialmente en zonas de sabana o llanura estos fenómenos atmosféricos pueden alcanzar vientos entre moderados a fuertes que podrían destechar casas, tumbiar árboles o postes de energía entre otros daños. El IDEAM recomienda estar muy atentos y tomar las medidas preventivas necesarias.

ALERTA AMARILLA CRECIENTES SUBITAS EN LOS RIOS DE LA VERTIENTE DE LA SIERRA NEVADA DE SANTA MARTA

Con el desplazamiento hacia el Norte del Huracán Sandy, permite que este sistema arrastre la nubosidad en el Caribe Colombiano, por lo que disminuye la probabilidad que se presenten ascensos súbitos importantes en los ríos que descienden de la Sierra Nevada de Santa Marta particularmente río Frío, río Sevilla, río Tucurina, río Aracataca, río Piedras, quebrada La Aguja y el Río San Sebastián o Fundación. Así mismo en los ríos Minca, Manzanares y Mendihuaca.

ALERTA AMARILLA POSIBILIDAD DE CRECIENTES SUBITAS EN LOS RIOS QUE DESEMBOCAN EN EL GOLFO DE URABÁ.

Las lluvias que se mantienen en las cuencas de aporte mantienen la probabilidad de ocurrencia de crecientes súbitas en varias corrientes que desembocan en el mar Caribe, especialmente en los ríos Guadualito, Currulao, Riogrande y Turbo. Se previene a los residentes en zonas bajas y aledañas a las corrientes (especialmente en el río Turbo).

REGIÓN ANDINA

ALERTA NARANJA DESLIZAMIENTOS DE TIERRA

Se pronostica amenaza moderada por deslizamientos de tierra en áreas inestables en jurisdicción de los municipios:

NORTE DE SANTANDER: Ábrego, Cácosta, Chitagá, Convención, Cucutilla, El Zulia, Gramalote, Hacarí, Labateca Pamplona, San Calixto, Salazar, Sardinata, Teorama y Villa Caro.

SANTANDER: Albania, Bolívar, Charalá, Chima, Cimitarra, Contratación, Coromoro, El Guacamayo, Encino, Florián, Guadalupe, Gramalote, Enciso, San Vicente de Chucurí, Guapotá, Landázuri y Santa Helena del Opón.

BOYACÁ: Tununguá., Rondón, Mongua, San Eduardo,

CUNDINAMARCA: Chaguaní, Yacopí, La Palma, El Colegio, Guaduas y Nocaima.

ANTIOQUIA: Amalfí, Carmen de Viboral, Cocorná, Concepción, San Francisco, San Luis, San Roque, Sonsón, Valdivia, Maceo, Vegachí y Yalí.

CALDAS: Aguadas, Marquetalia, Pácora, Pensilvania, Marmato, Salamina, Samaná y Victoria.

QUINDÍO: Génova y Salento.

RISARALDA: Santa Rosa de Cabal.

HUILA: Neiva, Rivera y Tello.

TOLIMA: Casabianca, Chaparral, Falan, Fresno, Herveo, Mariquita, y Palocabildo.

CAUCA: El Tambo y López.

VALLE DEL CAUCA: Sevilla,

ALERTA AMARILLA NIVELES ALTOS EN LA CUENCA DEL RÍO BOGOTÁ

Se mantiene un comportamiento estable de los niveles del río Bogotá en la parte alta los últimos días en la estación Santa Rosita (Suesca_Cundinamarca), las condiciones en horas de la noche en el departamento de Cundinamarca es de tiempo predominantemente seco y se registran algunas lluvias aisladas en algunos sectores. Se recomienda especial atención a pobladores en zonas ribereñas bajas de los siguientes sectores:

- **Cuenca alta:** Chía, Cajicá, Cota y los vecinos a la laguna de Fúquene.
- **Cuenca media:** Funza, Mosquera, el Distrito Capital y parte del municipio de Soacha, ante el eventual incremento de los ríos Salitre o Juan Amarillo, San Francisco, Fucha, Tunjuelo y Balsillas.
- **Cuenca del río Tunjuelo:** particularmente en sus principales afluentes: quebradas Yomasa, Santa Librada, Hoya del Ramo y Chiguaza por su margen derecha y las quebradas Yerbabuena, Trompetas, de Limas y Terreros por su margen izquierda.

ALERTA AMARILLA PROBABILIDAD DE CRECIENTES SÚBITAS AL NORTE DE ANTIOQUIA.

La persistencia de lluvias en esta zona mantiene la probabilidad de ocurrencia de crecientes súbitas en ríos de alta pendiente del norte de Antioquia, particularmente la cuenca alta de los ríos San José, Tenche y El Bagre (afluentes del río Nechí), lo mismo que en otros afluentes al río Cauca a la altura de Puerto Valdivia, Tarazá y Nechí. Recomendación especial para las poblaciones de Bolombolo y Anzá, en Antioquia.

ALERTA AMARILLA NIVELES ALTOS EN EL RÍO CARARE

Se mantienen los niveles en moderado ascenso a la altura de Puerto Araujo. Por esta razón y debido a que se espera que las precipitaciones se mantengan en los próximos días se recomienda especial atención en sectores bajos comprendidos entre las poblaciones de Santa Rosa (en el municipio de Cimitarra) y Carare (en el municipio de Puerto Parra).

ALERTA AMARILLA PROBABILIDAD DE CRECIENTES

Se mantienen las condiciones para la ocurrencia de crecientes súbitas en algunos ríos como:

- **Antioquia:** río Medellín y afluentes, así como en los ríos Nare y Samaná Sur.
- **Cundinamarca:** ríos Apulo, Sumapáz.
- **Eje Cafetero:** cuenca media y baja de los ríos La Vieja, Otún y Consotá.
- **Norte de Santander:** ríos Pamplonita, El Zulia y El Táchira.

REGIÓN ORINOQUIA

ALERTA NARANJA DESLIZAMIENTOS DE TIERRA

Se pronostica amenaza moderada por deslizamientos de tierra en áreas inestables en jurisdicción de los municipios:

NORTE DE SANTANDER: Toledo.

BOYACÁ: Campo Hermoso, Aquitania y Páez.

CASANARE: Chámeza, Recetor, Sabanalarga, Támara, Tauramena y Yopal.

CUNDINAMARCA: Medina, Paratebuena y Quetame.

META: Acacias, Guamal y Villavicencio.

ALERTA AMARILLA CRECIENTES SUBITAS EN EL PIEDEMONTES LLANERO

Con la probabilidad de lluvias intensas en los departamentos de Meta, Arauca y Casanare se mantiene este nivel de alerta ante la eventualidad de crecientes súbitas en los ríos del piedemonte llanero.

REGIÓN PÁCIFICA

ALERTA NARANJA DESLIZAMIENTOS DE TIERRA

Se pronostica amenaza moderada por deslizamientos de tierra en áreas inestables en jurisdicción de los municipios:

CHOCO: Alto Baudó (Pie De Pato), Bahía Solano (Mutis), Bojayá (Bellavista), Juradó, Nuquí, Quibdó y San José del Palmar.

VALLE DEL CAUCA: Buenaventura, Calima y Dagua.

ALERTA AMARILLA NIVELES EN ASCENSO EN EL RÍO ATRATO

El río Atrato en Quibdó, debido principalmente a los aportes del río Quito en la noche anterior, mantienen niveles altos, por lo que se debe estar atentos a posibles nuevos incrementos en los siguientes días.

REGIÓN AMAZÓNICA

ALERTA NARANJA DESLIZAMIENTOS DE TIERRA

Se pronostica amenaza moderada por deslizamientos de tierra en áreas inestables en jurisdicción de los municipios:

PUTUMAYO: Mocoa

ALERTA AMARILLA CRECIENTES SÚBITAS EN RIOS DEL PIEDEMONTES AMAZÓNICO

Con la ocurrencia de lluvias intensas en esta zona se recomienda seguir atentos ante incrementos súbitos de nivel en los afluentes del piedemonte amazónico.

MAR CARIBE

ALERTA ROJA TIEMPO LLUVIOSO

Sobre amplios sectores del Mar Caribe Colombiano, se espera se mantengan las condiciones de tiempo lluvioso con probabilidad de tormenta eléctrica y rachas de viento, debido a el Huracán "SANDY" (categoría 2), se recomienda a embarcaciones de poco calado consultar con las Capitanías de Puerto antes de zarpar ante inminente tempestad.

ALERTA ROJA OLEAJE Y VIENTO

En amplios sectores del mar Caribe colombiano, se prevén condiciones de peligro para la travesía de pequeñas embarcaciones, por cuenta del oleaje que variará entre 2.0 - 4.0 metros y el viento que oscilará entre 25 - 35 nudos (46 - 65 km/h) con probabilidad de rachas mayores. Se recomienda a usuarios consultar con las Capitanías de puerto al transitar por el área. En el litoral Caribe colombiano se presentan vientos entre los 20 y 30 nudos (37 - 56 km/h) y la altura del oleaje oscilará entre los 2,0 y 3,0. Se recomienda extremar las medidas de seguridad para el flujo de bañistas en las playas por fuerte viento y oleaje.

OCÉANO PACÍFICO

CONDICIONES NORMALES

ALERTA ROJA. PARA TOMAR ACCIÓN Advierte a los sistemas de prevención y atención de desastres sobre la amenaza que puede ocasionar un fenómeno con efectos adversos sobre la población, el cual requiere la atención inmediata por parte de la población y de los cuerpos de atención y socorro. Se emite una alerta sólo cuando la identificación de un evento extraordinario indique la probabilidad de amenaza inminente y cuando la gravedad del fenómeno implique la movilización de personas y equipos, interrumpiendo el normal desarrollo de sus actividades cotidianas.

ALERTA NARANJA. PARA PREPARARSE Indica la presencia de un fenómeno. No implica amenaza inmediata y como tanto es catalogado como un mensaje para informarse y prepararse. El aviso implica vigilancia continua ya que las condiciones son propicias para el desarrollo de un fenómeno, sin que se requiera permanecer alerta.

ALERTA AMARILLA. PARA INFORMARSE Es un mensaje oficial por el cual se difunde información. Por lo regular se refiere a eventos observados, reportados o registrados y puede contener algunos elementos de pronóstico a manera de orientación. Por sus características pretéritas y futuras difiere del aviso de la alerta, y por lo general no está encaminado a alertar sino a informar.

CONDICIONES NORMALES La información que se suministra se encuentra dentro de los rangos normales.

°C: grados Celsius

m: metros

mm: milímetros

msnm: metros sobre nivel del mar

KPH: kilómetros por hora

GOES: Geostationary Operational Environmental Satellites (Satélite Geoestacionario Operacional Ambiental).

GOES-13 es el designado GOES-Este, localizado en 75° W sobre el ecuador geográfico.

PNN: Parque Nacional Natural

SFF: Santuario de Fauna y Flora

Ricardo Lozano Picón, Director General
Julián Corrales, Jefe Oficina de Pronósticos y Alertas
Juan Francisco Alameda, Coordinador de Alertas Ambientales

Profesionales en turno:
Jhon VALENCIA, Hanner ORJUELA, Leidy RODRIGUEZ, Oscar MARTINEZ,
Gloria ARANGO CASTRO y Nancy LOPEZ.
Internet: <http://www.ideam.gov.co>
Correo electrónico servicio@ideam.gov.co * alertasideam@ideam.gov.co
Carrera 10 N° 20 - 30 ** Piso 9, Bogotá, D.C.
Teléfono: 3421586.