

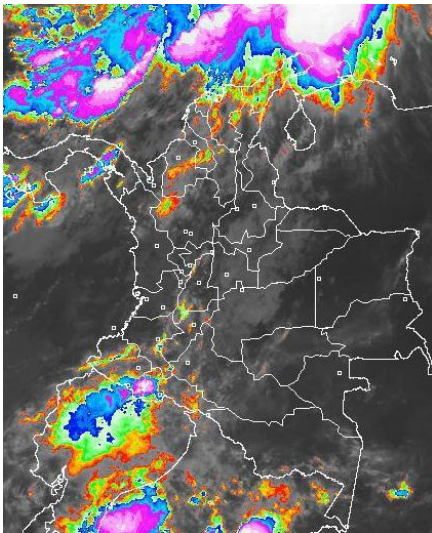
El IDEAM comunica al Sistema Nacional de Gestión del Riesgo (SNGR) y al Sistema Nacional Ambiental (SINA)  
Bogotá D. C., miércoles 24 de octubre de 2012  
Hora de actualización 12:15 p. m.

### CONDICIONES HIDROMETEOROLÓGICAS ACTUALES

En amplios sectores del Territorio colombiano, especialmente en las regiones Andina y Caribe prevalecen las condiciones de nubosidad y lluvias que se ven reforzadas por la tormenta tropical "SANDY". **ALERTA NARANJA** por crecientes súbitas en ríos y quebradas que descienden de la Sierra Nevada de Santa Marta. **ALERTA NARANJA** por deslizamientos de tierra en sectores de ladera de las regiones Andina, Pacífica y Orinoquía. **ALERTA ROJA** por oleaje y viento en el mar Caribe debido a la tormenta tropical Sandy.

### IMAGEN SATELITAL

Imagen GOES-13 \* 24 de octubre de 2012 \* Hora 8:00 a. m. HLC



### PRONÓSTICO CONDICIONES METEOROLÓGICAS ESPECIALES

#### ÁREA DEL VOLCÁN CERRO MACHÍN (coordenadas: 4.80 - 75.62)

Durante la jornada, cielo entre parcialmente y mayormente nublado con lluvias de ligeras a moderadas.

Servicio Geológico Colombiano lo reporta en **NIVEL AMARILLO (III): CAMBIOS EN EL COMPORTAMIENTO DE LA ACTIVIDAD VOLCÁNICA**

ELEVACIÓN (pies)	DIRECCIÓN	VELOCIDAD	
		NUDOS	KPH
10,000	SUROESTE	5	9
18,000	SURESTE	15	28
24,000	SURESTE	10 - 15	18 - 28
30,000	SURRESTE	10 - 15	19 - 28

#### ÁREA DEL VOLCÁN NEVADO DEL HUILA (coordenadas: 2.92 - 76.05)

A lo largo de la jornada, se prevé cielo mayormente cubierto con lluvias de ligeras a moderadas.

Servicio Geológico Colombiano lo reporta en **NIVEL AMARILLO (III): CAMBIOS EN EL COMPORTAMIENTO DE LA ACTIVIDAD VOLCÁNICA**

ELEVACIÓN (pies)	DIRECCIÓN	VELOCIDAD	
		NUDOS	KPH
10,000	SURESTE	5	9
18,000	SURESTE	15 - 20	28 - 37
24,000	SURESTE	15 - 20	28 - 37
30,000	NORESTE	15 - 20	28 - 37

#### ÁREA DEL VOLCÁN GALERAS (coordenadas: 1.55 - 77.37)

Cielo mayormente nublado con lluvias de moderadas a fuertes, no se descarta la presencia de actividad eléctrica.

Servicio Geológico Colombiano lo reporta en **NIVEL AMARILLO (III): CAMBIOS EN EL COMPORTAMIENTO DE LA ACTIVIDAD VOLCÁNICA**

ELEVACIÓN (pies)	DIRECCIÓN	VELOCIDAD	
		NUDOS	KPH
10,000	ESTE	0 - 5	0 - 9
18,000	SURESTE	15 - 20	28 - 37
24,000	SURESTE	15 - 20	28 - 37
30,000	NORESTE	15 - 20	28 - 37

#### ÁREA DEL VOLCÁN DEL RUIZ (coordenadas: 4.89 - 75.32)

Cielo entre parcial y mayormente nublado, con lluvias de variada intensidad durante la jornada.

Servicio Geológico Colombiano lo reporta en **NIVEL AMARILLO (III): CAMBIOS EN EL COMPORTAMIENTO DE LA ACTIVIDAD VOLCÁNICA**

ELEVACIÓN (pies)	DIRECCIÓN	VELOCIDAD	
		NUDOS	KPH
10,000	SUROESTE	0 - 5	0 - 9
18,000	SURESTE	10 - 15	18 - 28
24,000	SURESTE	10 - 15	18 - 28
30,000	NORESTE	10 - 15	18 - 28

### LO MÁS DESTACADO

**ALERTA ROJA, PARA TOMAR ACCIÓN** **ALERTA NARANJA, PARA PREPARARSE** **ALERTA AMARILLA, PARA INFORMARSE**

- Las precipitaciones de mayor consideración se reportaron en las regiones Pacífica y piedemonte llanero alcanzando el mayor volumen en el municipio de **Acacias (Meta)** con **130.0 mm**.
- ALERTA ROJA** por oleaje y viento debido al paso de la tormenta tropical Sandy por el mar Caribe Colombiano.
- ALERTA NARANJA** por crecientes súbitas en los ríos que descienden de la Sierra Nevada de Santa Marta.
- ALERTA NARANJA** por vendavales en varios sectores de las regiones Caribe, Pacífica y Andina, especialmente en zonas de sabana y de montaña, debido a la consolidación de la segunda temporada lluviosa del año en gran parte del País.
- ALERTA NARANJA** por amenaza alta de deslizamientos en sectores de las regiones Andina, Pacífica y Orinoquía.
- ALERTA NARANJA** por niveles altos en la cuenca del río Bogotá, se recomienda a pobladores de las zonas ribereñas bajas estar atentos ante los incrementos del nivel del río.

### TEMPERATURAS MÁXIMAS

A continuación se relacionan los municipios donde se presentaron temperaturas iguales o superiores a 35.0°C:

DEPARTAMENTO	MUNICIPIOS
CESAR	Valledupar (36,2°C)
TOLIMA	Natagaima (36,0°C), Ambalema (35,6°C)

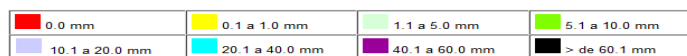
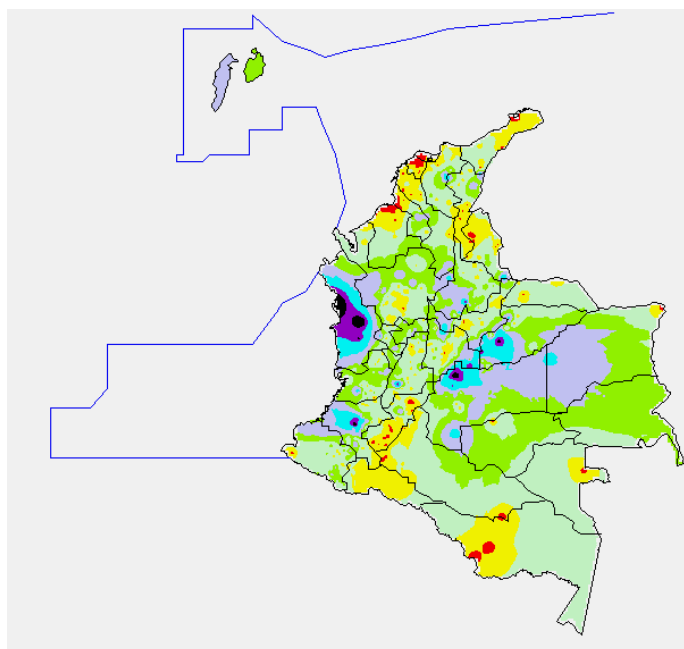
### PRECIPITACIONES

A continuación se relacionan los municipios donde en las últimas 24 horas se registraron precipitaciones iguales o superiores a 30.0 mm:

DEPARTAMENTO	MUNICIPIOS
ANTIOQUIA	Yondó (30,0)
BOYACA	Muzo (42,2)
CASANARE	Aguazul (68,0), Sabanalarga (52,0), Yopal (40,0), Chámeza (32,5)
CAUCA	El Tambo (90,0), Cajibío (58,0), Rosas (40,3)
CHOCO	Bahía Solano (99,0), Quibdó (91,3), Istmina (65,0), Medio San Juan (44,0)
CUNDINAMARCA	Paratebueno (42,0), Paima (38,0)
MAGDALENA	Fundación (34,7)
META	Acacias (130,0), Villavicencio (63,0), Cumaral (60,0), Cubarral (44,0), Guamal (43,0), Cubarral (41,0), San Martín (32,0)
NORTE DE SANTANDER	Toledo (32,0)
SANTANDER	Contratación (62,0)
TOLIMA	Chaparral (55,5)

## MAPA DE PRECIPITACIÓN DIARIA

Desde las 7:00 a.m. del martes 23 de octubre hasta las 7:00 a.m. del miércoles 24 de octubre de 2012.



## ESTADO DE LOS EMBALSES

A continuación se relacionan los volúmenes útiles diarios (expresados en porcentaje) de reservas de algunos embalses de acuerdo con información consultada en XM:

EMBALSE	DEPARTAMENTO	VOLUMEN ÚTIL DIARIO (%)
MIEL I	Caldas	36.57
MIRAFLORES	Antioquia	83.42
EL PEÑOL	Antioquia	85.64
PLAYAS	Antioquia	107.10
PORCE II	Antioquia	20.04
PORCE III	Antioquia	48.18
PUNCHINÁ	Antioquia	59.45
RIOGRANDE 2	Antioquia	74.93
SAN LORENZO	Antioquia	82.11
TRONERAS	Antioquia	44.51
URRÁ I	Córdoba	87.84
AGREGADO BOGOTÁ	Cundinamarca	82.85
BETANIA	Huila	77.63
MUÑA	Cundinamarca	49.70
PRADO	Tolima	34.15
CHUZA	Cundinamarca	84.15
ESMERALDA	Boyacá	95.88
GUAVIO	Cundinamarca	89.96
ALTO ANCHICAYÁ	Valle del Cauca	29.88
CALIMA 1	Valle del Cauca	67.15
SALVAJINA	Cauca	11.99
NEUSA	Cundinamarca	74.39
SISGA	Cundinamarca	84.01
TOMINÉ	Cundinamarca	84.19

## PRONÓSTICO METEOROLÓGICO

REGIÓN	PRONÓSTICO
SABANA DE BOGOTÁ	<p><b>Miércoles:</b> En la mañana se estima cielo entre parcialmente nublado y nublado con lloviznas en sectores del Sur y Oriente de la Ciudad. Durante la tarde se prevé aumento de la nubosidad con lluvias entre ligeras y moderadas, las más fuertes hacia el Norte y Oriente de la ciudad y de la Sabana. En la noche se estima cielo entre parcialmente nublado y nublado con predominio de tiempo seco.</p> <p><b>Jueves:</b> Durante la jornada se prevé cielo parcialmente cubierto con intervalos soleados en la mañana. En la tarde se estima un incremento de la nubosidad acompañado de lluvias entre ligeras y moderadas en amplios sectores de la sabana y la ciudad. Durante la noche se presentará cielo parcialmente nublado y predominio de tiempo seco.</p>
ANDINA	<p><b>Miércoles:</b> En horas de la mañana se presentará cielo entre seminublado y nublado con lluvias ligeras en Antioquia, Eje cafetero, Tolima, Huila y Valle del Cauca; lloviznas en Cundinamarca. Durante la tarde se espera un incremento de la nubosidad con lluvias entre moderadas y fuertes, finalizando la tarde en Antioquia, Santanderes, Eje Cafetero, Cundinamarca y Boyacá, lluvias de menor intensidad se esperan en Tolima y Huila. En la noche las lluvias se concentrarán al Norte y oriente de la región.</p> <p><b>Jueves:</b> La jornada presentará cielo entre parcialmente cubierto y cubierto con lluvias principalmente al finalizar la tarde en sectores de Antioquia, Eje Cafetero, Cundinamarca y Tolima; algunas lluvias ligeras se esperan en Huila y Valle del Cauca.</p>
CARIBE	<p><b>Miércoles:</b> Durante la jornada se estima cielo cubierto con lluvias de variada intensidad. En la mañana las lluvias más intensas se concentrarán en Magdalena, Atlántico, La Guajira, Norte de Bolívar, Sucre y Cesar; lluvias de menor intensidad se esperan en Córdoba y Urabá. En la tarde se espera un fortalecimiento de la nubosidad y de la intensidad de las lluvias, siendo más fuertes a lo largo del litoral y Norte de la región. En la noche se presentará una disminución de las precipitaciones, concentrándose al Noroccidente de la región.</p> <p><b>Jueves:</b> En la madrugada se prevé cielo parcialmente cubierto con la presencia de lluvias ligeras y persistentes en el Norte y Centro de la región. En la mañana se espera una disminución de las precipitaciones en gran parte de la región. En la tarde y noche la reactivación de las lluvias entre ligeras y moderadas se concentrarán en Magdalena y La Guajira; lluvias de menor intensidad son esperadas en Sucre y Córdoba.</p>
ARCHIPIÉLAGO DE SAN ANDRÉS, PROVIDENCIA Y SANTA CATALINA	<p><b>Miércoles:</b> La jornada se caracterizará por presentar cielo nublado con lluvias entre moderadas y fuertes, las más intensas se esperan en la mañana y tarde con actividad eléctrica.</p> <p><b>Jueves:</b> Cielo entre parcial y mayormente nublado con lluvias de variada intensidad, principalmente en horas de la tarde.</p>
MAR CARIBE	<p><b>Miércoles:</b> Se estima cielo entre nublado y mayormente nublado con lluvias entre moderadas y fuertes con actividad eléctrica y ráfagas de viento a lo largo del día</p> <p><b>Jueves:</b> En gran parte del mar Caribe colombiano las precipitaciones se esperan entre moderadas a fuertes, especialmente al Centro y Occidente.</p>
PACÍFICA	<p><b>Miércoles:</b> En la mañana se presentará cielo parcialmente cubierto en gran parte de la región con lluvias en Chocó y Nariño y lluvias ligeras en el Norte de Valle del Cauca y . En horas de la tarde y noche se espera un incremento de la nubosidad desarrollando amplios núcleos de lluvias entre ligeras y moderadas en Chocó y litoral de Valle del Cauca y Cauca.</p> <p><b>Jueves:</b> Durante la mañana la lluvias más significativas se concentrarán en sectores de Choco y Valle del Cauca. En el transcurso de la tarde y noche las precipitaciones se prevén al Sur de Chocó, Valle del Cauca.</p>
INSULAR PACÍFICA	<p><b>Martes:</b> En Malpelo y en Gorgona son previstas lloviznas a diferentes horas particularmente desde el final de la mañana en adelante.</p> <p><b>Miércoles:</b> Cielo entre parcialmente cubierto y cubierto con lluvias de variada intensidad especialmente en Gorgona.</p>
OCÉANO PACÍFICO	<p><b>Miércoles:</b> A lo largo de la jornada se espera cielo parcialmente cubierto con lluvias ligeras en la mañana en Gorgona, en la tarde se prevén lluvias ligeras en horas de la tarde.</p> <p><b>Jueves:</b> Se prevé cielo entre parcialmente cubierto y cubierto con lluvias de variada intensidad especialmente en Gorgona.</p>
ORINOQUIA	<p><b>Miércoles:</b> En el transcurso de la mañana se espera cielo parcialmente cubierto con intervalos de lluvias ligeras sobre el piedemonte Llanero y en el resto de la región predominio de tiempo seco. En la tarde se estima un aumento de nubosidad con lluvias moderadas en sectores de Vichada, Casanare y Meta. En la noche se presentará cielo seminublado y tiempo seco en gran parte de la región, excepto por el piedemonte Llanero con lluvias ligeras.</p> <p><b>Jueves:</b> Cielo seminublado con intervalos nubosos en horas de la tarde aportando lluvias entre ligeras y moderadas en el Meta y Vichada.</p>
AMAZONICA	<p><b>Miércoles:</b> En la mañana, se estima cielo parcialmente nublado con lloviznas dispersas en Caquetá y Amazonas. En la tarde y noche se fortalecerán los núcleos nubosos con lluvias entre ligeras y moderadas, a lo largo de la región; algunas lloviznas se esperan sobre el piedemonte Amazónico.</p> <p><b>Jueves:</b> Cielo parcialmente cubierto con lluvias entre ligeras y moderadas especialmente al finalizar la mañana en sectores de Amazonas, Caquetá, Putumayo, Vaupés y Piedemonte Amazónico. En la noche se prevén una disminución de las precipitaciones.</p>

## ALERTAS VIGENTES

Para mayor información sobre el Pronóstico del Estado del Tiempo, Informes Técnicos Diarios y Comunicados Especiales, e informes de otras áreas temáticas, tales como Hidrología, Deslizamientos de Tierra e Incendios, se sugiere consultar la siguiente dirección electrónica: [www.ideam.gov.co](http://www.ideam.gov.co)

### REGIÓN CARIBE

#### ALERTA NARANJA CRECIENTES SUBITAS EN LOS RIOS DE LA VERTIENTE DE LA SIERRA NEVADA DE SANTA MARTA

Con la persistencia de las lluvias en la zona, es posible que se presenten nuevos incrementos de nivel en los ríos que descienden de la Sierra Nevada de Santa Marta que podrían ocasionar desbordamientos y afectaciones. Particular atención en los siguientes ríos Frio, Sevilla, Tucurín, Aractaca, Piedras, San Sebastián o Fundación y Quebrada la Aguja. Igualmente en los ríos Minca, Manzanares y Mendihuaca.

#### ALERTA NARANJA PROBABILIDAD DE VENDAUALES

Para esta época del año es muy común la ocurrencia de vendavales por causa del periódico tránsito de ondas tropicales en la Región Caribe, especialmente en zonas de sabana o llanura estos fenómenos atmosféricos pueden alcanzar vientos entre moderados a fuertes que podrían destear casas, tumbar árboles o postes de energía entre otros daños. El IDEAM recomienda estar muy atentos y tomar las medidas preventivas necesarias.

#### ALERTA AMARILLA NIVELES ALTOS EN EL RIO SAN JORGE

Se mantienen los niveles altos en el río San Jorge, particularmente a la altura de la población de Montelíbano en Córdoba, por lo cual se sugiere especial atención a las poblaciones ribereñas de Buenavista y La Apartada.

#### ALERTA AMARILLA POSIBILIDAD DE CRECIENTES SUBITAS EN LOS RIOS QUE DESEMBOCAN EN EL GOLFO DE URABA.

Las lluvias que se mantienen en las cuencas de aporte mantienen la probabilidad de ocurrencia de crecientes súbitas en varias corrientes que desembocan en el mar Caribe, especialmente en los ríos Guadalupe, Currulao, Riogrande y Turbo. Se previene a los residentes en zonas bajas y aledañas a las corrientes (especialmente en el río Turbo).

### REGIÓN ANDINA

#### ALERTA NARANJA DESLIZAMIENTOS DE TIERRA

Se pronostica amenaza moderada por deslizamientos de tierra en áreas inestables en jurisdicción de los municipios:

**NORTE DE SANTANDER:** Ábrego, Cácosta, Chitagá, Convención, Cucutilla, El Zulia, Gramalote, Hacarí, Labateca Pamplona, San Calixto, Salazar, Sardinata, Teorama y Villa Caro.

**SANTANDER:** Albania, Bolívar, Charalá, Chima, Cimitarra, Contratación, Coromoro, El Guacamayo, Encino, Florián, Guadalupe, Guapotá, Landázuri y Santa Helena del Opón.

**BOYACÁ:** Tununguá.

**CUNDINAMARCA:** Chaguani, Guaduas y Nocaima.

**ANTIOQUIA:** Amalfí, Carmen de Viboral, Cocorná, Concepción, San Francisco, San Luis, San Roque, Sonsón, Vegachí y Yalí.

**CALDAS:** Aguadas, Marquetalia, Pácora, Pensilvania, Salamina, Samaná y Victoria.

**QUINDÍO:** Génova y Salento.

**RISARALDA:** Santa Rosa de Cabal.

**HUILA:** Neiva, Rivera y Tello.

**TOLIMA:** Casabianca, Chaparral, Falan, Fresno, Herveo, Mariquita y Palocabildo.

**CAUCA:** El Tambo y López.

#### ALERTA NARANJA NIVELES ALTOS EN LA CUENCA DEL RÍO BOGOTÁ

La cuenca alta del río Bogotá, según registros de la estación Santa Rosita (Suesca\_Cundinamarca), presenta niveles en descenso; sin embargo, con el pronóstico de lluvias para la zona, se esperan nuevos incrementos de nivel. Se recomienda especial atención a pobladores en zonas ribereñas bajas del río Bogotá; particularmente en los siguientes sectores:

- **Cuenca alta:** Chía, Cajicá, Cota y los vecinos a la laguna de Fúquene.
- **Cuenca media:** Funza, Mosquera, el Distrito Capital y parte del municipio de Soacha, ante el eventual incremento de los ríos Salitre o Juan Amarillo, San Francisco, Fucha, Tunjuelo y Balsillas, afluentes al río Bogotá.

#### ALERTA AMARILLA PROBABILIDAD DE CRECIENTES SÚBITAS AL NORTE DE ANTIOQUIA.

La persistencia de lluvias en esta zona mantiene la probabilidad de ocurrencia de crecientes súbitas en ríos de alta pendiente del norte de Antioquia, particularmente la cuenca alta de los ríos San José, Tenche y El Bagre (afluentes del río Nechí), lo mismo que en otros afluentes al río Cauca a la altura de Puerto Valdivia, Tarazá y Nechí. Recomendación especial para las poblaciones de Bolombolo y Anzá, en Antioquia.

#### ALERTA AMARILLA NIVELES ALTOS EN EL RÍO CARARE

El río Carare y varios de sus afluentes mantienen la condición de niveles altos con crecientes súbitas recurrentes. Por esta razón y debido a que se espera que las precipitaciones se intensifiquen en horas de la tarde y noche se recomienda vigilancia, especialmente en sectores bajos comprendidos entre las poblaciones de Santa Rosa (en el municipio de Cimitarra) y Carare (en el municipio de Puerto Parra).

#### ALERTA AMARILLA PROBABILIDAD DE CRECIENTES

Se mantienen las condiciones para la ocurrencia de crecientes súbitas en algunos ríos como:

- **Antioquia:** río Medellín y afluentes, así como en los ríos Nare y Samaná Sur.
- **Cundinamarca:** ríos Apulo, Sumapáz.
- **Eje Cafetero:** cuenca media y baja de los ríos La Vieja, Otún y Consotá.
- **Norte de Santander:** ríos Pamplonita, El Zulia y El Táchira.

### REGIÓN ORINOQUIA

#### ALERTA NARANJA CRECIENTES SUBITAS EN EL PIEDEMONTES LLANERO

Con la probabilidad de lluvias intensas en los departamentos de Meta, Arauca y Casanare se mantiene este nivel de alerta ante la eventualidad de crecientes súbitas en los ríos del piedemonte llanero.

#### ALERTA NARANJA DESLIZAMIENTOS DE TIERRA

Se pronostica amenaza moderada por deslizamientos de tierra en áreas inestables en jurisdicción de los municipios:

**NORTE DE SANTANDER:** Toledo.

**BOYACÁ:** Aquitania y Páez.

**CASANARE:** Chámeza, Recetor, Sabanalarga, Támara, Tauramena y Yopal.

**CUNDINAMARCA:** Medina, Paratebueno y Quetame.

**META:** Acacías, Guamal y Villavicencio.

### REGIÓN PÁCIFICA

#### ALERTA NARANJA DESLIZAMIENTOS DE TIERRA

Se pronostica amenaza moderada por deslizamientos de tierra en áreas inestables en jurisdicción de los municipios:

**CHOCO:** Alto Baudó (Pie De Pato), Bahía Solano (Mutis), Bojayá (Bellavista), Juradó, Nuquí, Quibdó y San José del Palmar.

**VALLE DEL CAUCA:** Buenaventura, Calima y Dagua.

#### ALERTA AMARILLA CRECIENTES SUBITAS EN EL RIO SAN JUAN

En la madrugada de hoy se registró una creciente súbita en el río San Juan en jurisdicción del municipio de Tadó (Chocó).

### REGIÓN AMAZÓNICA

#### ALERTA AMARILLA CRECIENTES SÚBITAS EN RIOS DEL PIEDEMONTES AMAZÓNICO

Con la ocurrencia de lluvias intensas en esta zona se recomienda seguir atentos ante incrementos súbitos de nivel en los afluentes del piedemonte amazónico.

## MAR CARIBE

### ALERTA ROJA TIEMPO LLUVIOSO

En amplios sectores del Caribe colombiano predominarán las condiciones lluviosas durante la jornada con posibilidad de tormentas eléctricas y rachas de viento, por cuenta de la tormenta tropical "SANDY", se sugiere a pescadores y usuarios de embarcaciones de poco calado consultar con las Capitanías de puerto antes de zarpar.

### ALERTA ROJA OLEAJE Y VIENTO

En amplios sectores de la zona marítima nacional, especialmente mar adentro, se mantendrán las condiciones de amenaza para la travesía en embarcaciones de poco calado por cuenta de la tormenta tropical "SANDY", que favorecerá oleaje entre 2.0 – 5.0 metros y viento entre 20 – 35 nudos (36 – 65 km/h) con posibilidad de ráfagas mayores, se recomienda a usuarios consultar con las Capitanías de puerto.

## OCÉANO PACÍFICO

### ALERTA AMARILLA OLEAJE Y VIENTO

Durante el día de hoy en el Centro y Norte de la zona marítima nacional, aguas adentro, se espera que la altura del oleaje fluctúe entre los 2.0 – 3.0 metros y el viento con valores cercanos a 20 – 25 nudos (36 – 45 km/h) condición que podría ser de amenaza para la navegación menor, se recomienda a pescadores y usuarios de pequeñas embarcaciones consultar con las Capitanías de puerto.

**ALERTA ROJA. PARA TOMAR ACCIÓN** Advierte a los sistemas de prevención y atención de desastres sobre la amenaza que puede ocasionar un fenómeno con efectos adversos sobre la población, el cual requiere la atención inmediata por parte de la población y de los cuerpos de atención y socorro. Se emite una alerta sólo cuando la identificación de un evento extraordinario indique la probabilidad de amenaza inminente y cuando la gravedad del fenómeno implique la movilización de personas y equipos, interrumpiendo el normal desarrollo de sus actividades cotidianas.

**ALERTA NARANJA. PARA PREPARARSE** Indica la presencia de un fenómeno. No implica amenaza inmediata y como tanto es catalogado como un mensaje para informarse y prepararse. El aviso implica vigilancia continua ya que las condiciones son propicias para el desarrollo de un fenómeno, sin que se requiera permanecer alerta.

**ALERTA AMARILLA. PARA INFORMARSE** Es un mensaje oficial por el cual se difunde información. Por lo regular se refiere a eventos observados, reportados o registrados y puede contener algunos elementos de pronóstico a manera de orientación. Por sus características pretéritas y futuras difiere del aviso y de la alerta, y por lo general no está encaminado a alertar sino a informar.

**CONDICIONES NORMALES** La información que se suministra se encuentra dentro de los rangos normales.

°C: grados Celsius

m: metros

mm: milímetros

msnm: metros sobre nivel del mar

KPH: kilómetros por hora

GOES: Geostationary Operational Environmental Satellites (Satélite Geostacionario Operacional Ambiental).

GOES-13 es el designado GOES-Este, localizado en 75° W sobre el ecuador geográfico.

PNN: Parque Nacional Natural

SFF: Santuario de Fauna y Flora

Ricardo Lozano Picón, Director General  
Julián Corrales, Jefe Oficina de Pronósticos y Alertas  
Juan Francisco Alameda, Coordinador de Alertas Ambientales  
\*\*\*\*\*

Profesionales en turno:  
Claudia TORRES, Leidy RODRIGUEZ, Diego SUAREZ, Nelsy VERDUGO, Mario MORENO, Eliana RINCÓN y Carlos ROCHA.

Internet: <http://www.ideam.gov.co>

Correo electrónico [servicio@ideam.gov.co](mailto:servicio@ideam.gov.co) \* [alertasideam@ideam.gov.co](mailto:alertasideam@ideam.gov.co)

Carrera 10 N° 20 - 30 \*\* Piso 9, Bogotá, D.C.

Teléfono: 3421586.