

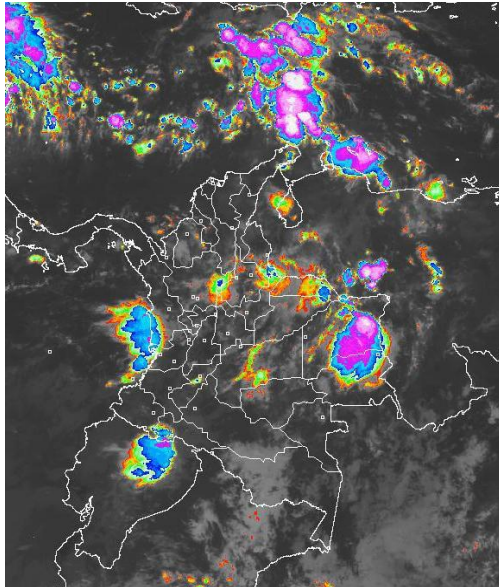
El IDEAM comunica al Sistema Nacional de Gestión del Riesgo (SNGR) y al Sistema Nacional Ambiental (SINA)
Bogotá D. C., domingo 21 de octubre de 2012
Hora de actualización 12:15 p. m.

CONDICIONES HIDROMETEOROLÓGICAS ACTUALES

El paso de una Onda Tropical sobre el sector oriental de la zona marítima del Caribe colombiano ocasiona precipitaciones, con tormentas eléctricas aisladas, en la Orinoquia colombiana. Una segunda Onda Tropical se desplaza al norte del archipiélago de San Andrés y providencia, pero su permanencia en dicha área es transitoria. Se mantienen las siguientes alarmas: **ALERTA ROJA** por crecientes súbitas en ríos y quebradas que descienden de la Sierra Nevada de Santa Marta. **ALERTA NARANJA** por incrementos de varios ríos de la Región Andina, y afluentes de los ríos Cauca y Magdalena en las partes media y baja de sus cuencas y **ALERTA NARANJA** por deslizamientos de tierra en sectores de ladera de las regiones Andina, Pacífica y Orinoquia.

IMAGEN SATELITAL

Imagen GOES-13 * 21 de octubre de 2012 * Hora 7:45 a. m. HLC



PRONÓSTICO CONDICIONES METEOROLÓGICAS ESPECIALES

ÁREA DEL VOLCÁN CERRO MACHÍN (coordenadas: 4.80 - 75.62)

Cielo entre ligera y parcialmente nublado. Lloviznas esporádicas.

Servicio Geológico Colombiano lo reporta en **NIVEL AMARILLO (III): CAMBIOS EN EL COMPORTAMIENTO DE LA ACTIVIDAD VOLCÁNICA**

ELEVACIÓN (pies)	DIRECCIÓN	VELOCIDAD	
		NUDOS	KPH
10,000	SURESTE	03	06
18,000	OESTE	06	11
24,000	SUR	03	06
30,000	ESTE	08	15

ÁREA DEL VOLCÁN NEVADO DEL HUILA (coordenadas: 2.92 - 76.05)

Cielo entre ligera y parcialmente nublado. Lloviznas ocasionales.

Servicio Geológico Colombiano lo reporta en **NIVEL AMARILLO (III): CAMBIOS EN EL COMPORTAMIENTO DE LA ACTIVIDAD VOLCÁNICA**

ELEVACIÓN (pies)	DIRECCIÓN	VELOCIDAD	
		NUDOS	KPH
10,000	ESTE	04	07
18,000	OESTE	08	15
24,000	ESTE	07	13
30,000	ESTE	13	24

ÁREA DEL VOLCÁN GALERAS (coordenadas: 1.55 - 77.37)

Cielo parcialmente cubierto y predominio de tiempo seco.

Servicio Geológico Colombiano lo reporta en **NIVEL AMARILLO (III): CAMBIOS EN EL COMPORTAMIENTO DE LA ACTIVIDAD VOLCÁNICA**

ELEVACIÓN (pies)	DIRECCIÓN	VELOCIDAD	
		NUDOS	KPH
10,000	OESTE	04	07
18,000	NOROESTE	10	18
24,000	NORESTE	03	06
30,000	ESTE	14	26

ÁREA DEL VOLCÁN DEL RUIZ (coordenadas: 4.89 - 75.32)

En la mañana tiempo seco con intervalos nubosos, en la tarde y noche se estiman precipitaciones de variada intensidad.

Servicio Geológico Colombiano lo reporta en **NIVEL AMARILLO (III): CAMBIOS EN EL COMPORTAMIENTO DE LA ACTIVIDAD VOLCÁNICA**

ELEVACIÓN (pies)	DIRECCIÓN	VELOCIDAD	
		NUDOS	KPH
10,000	ESTE	02	04
18,000	OESTE	06	11
24,000	SUR	07	13
30,000	NORESTE	11	22

LO MÁS DESTACADO

ALERTA ROJA. PARA TOMAR ACCIÓN **ALERTA NARANJA. PARA PREPARARSE** **ALERTA AMARILLA. PARA INFORMARSE**

- Las precipitaciones de mayor consideración se reportaron en las regiones Andina y Caribe y algunos sectores del piedemonte amazónico, alcanzando el mayor volumen en el municipio de **Concepción (Antioquia)** con **92.0 mm**.
- ALERTA ROJA** por crecientes súbitas en la mayoría de los ríos que descienden de la Sierra Nevada de Santa Marta.
- ALERTA ROJA** por incrementos recurrentes en los niveles del río Lebrija y sus principales afluentes, situación que podrían causar inundaciones lentas en zonas bajas. El mismo nivel de alerta se presenta para las cuencas media y baja de los ríos Carare, Opón y Sogamoso.
- ALERTA NARANJA** por vendavales en varios sectores de las regiones Caribe, Pacífica y Andina, especialmente en zonas de sabana y de montaña, debido a la consolidación de la segunda temporada lluviosa del año en gran parte del País.
- ALERTA NARANJA** por probabilidad de crecientes súbitas en los ríos San José, Tenche y El Bagre (afluentes del río Nechí), lo mismo que en otros afluentes al río Cauca a la altura de Puerto Valdivia, Tarazá y Nechí. Este mismo nivel de alerta se mantiene para varias corrientes afluentes a los ríos Magdalena y Cauca en la región Andina.
- ALERTA NARANJA** por amenaza alta de deslizamientos en sectores de las regiones Andina, Pacífica y Orinoquia.
- Ante el inicio de la segunda temporada lluviosa del año se recomienda aprovechar y optimizar el recurso hídrico durante estos meses de octubre y noviembre, ya que a finales y comienzos de año se espera prevalezcan las condiciones secas en el País con posibilidad de elevadas temperaturas del aire.

TEMPERATURAS MÁXIMAS

Durante el día anterior no se registraron temperaturas superiores a 35.0°C

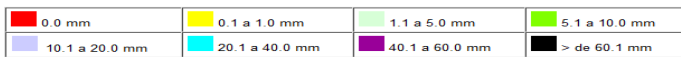
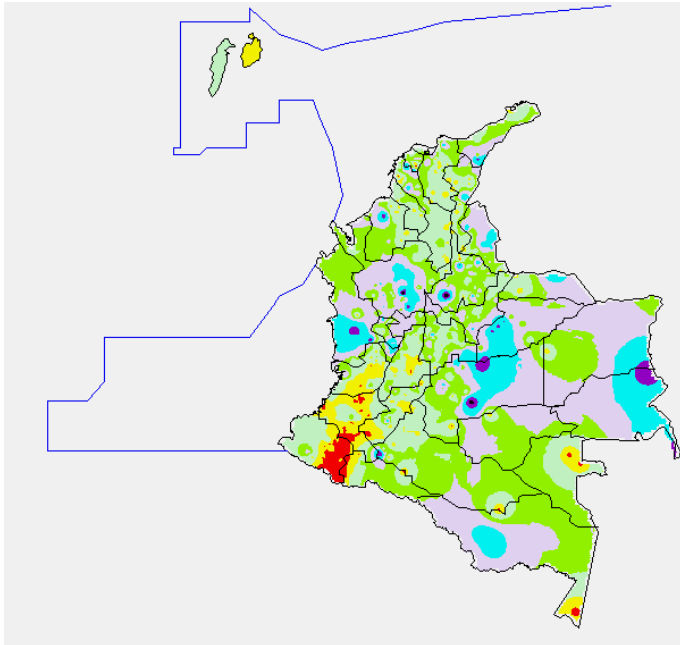
PRECIPITACIONES

A continuación se relacionan los municipios donde en las últimas 24 horas se registraron precipitaciones iguales o superiores a 30.0 mm:

DEPARTAMENTO	MUNICIPIOS
AMAZONAS	La Chorrera (34.5)
ANTIOQUIA	Concepción (92.0), San Francisco (50.0), Santo Domingo (41.0), Amalfi (32.0)
ARAUCA	Arauca (30.7)
ATLANTICO	Suan (30.0)
BOLIVAR	San Estanislao (52.0)
BOYACA	Zetaquirá (30.8)
CAQUETA	San José Del Fragua (64.6)
CASANARE	Aguazul (46.7), Yopal (44.8), Yopal (42.0)
CESAR	Curumani (32.0)
CHOCO	Istmina (60.0), San José Del Palmar (56.7), Condoto (42.0), Medio San Juan (34.0)
CORDOBA	Montería (50.8)
CUNDINAMARCA	Medina (42.0), Nocaima (37.7), Paratebueno (34.0), Anolaima (33.2)
GUAINIA	Inírida (45.0)
HUILA	Agrado (32.0)

MAPA DE PRECIPITACIÓN DIARIA

Desde las 7:00 a.m. del sábado 20 de octubre hasta las 7:00 a.m. del domingo 21 de octubre de 2012.



ESTADO DE LOS EMBALSES

A continuación se relacionan los volúmenes útiles diarios (expresados en porcentaje) de reservas de algunos embalses de acuerdo con información consultada en XM:

EMBALSE	DEPARTAMENTO	VOLUMEN ÚTIL DIARIO (%)
MIEL I	Caldas	33.58
MIRAFLORES	Antioquia	81.23
EL PEÑOL	Antioquia	84.24
PLAYAS	Antioquia	99.99
PORCE II	Antioquia	25.28
PORCE III	Antioquia	35.08
PUNCHINÁ	Antioquia	81.97
RIOGRANDE 2	Antioquia	68.10
SAN LORENZO	Antioquia	80.02
TRONERAS	Antioquia	24.64
URRÁ I	Córdoba	83.31
AGREGADO BOGOTÁ	Cundinamarca	82.32
BETANIA	Huila	92.34
MUÑA	Cundinamarca	64.82
PRADO	Tolima	30.55
CHUZA	Cundinamarca	84.53
ESMERALDA	Boyacá	94.59
GUAVIO	Cundinamarca	89.20
ALTO ANCHICAYÁ	Valle del Cauca	13.95
CALIMA 1	Valle del Cauca	66.98
SALVAJINA	Cauca	12.75
NEUSA	Cundinamarca	73.38
SISGA	Cundinamarca	82.90
TOMINÉ	Cundinamarca	83.83

PRONÓSTICO METEOROLÓGICO

REGIÓN	PRONÓSTICO
SABANA DE BOGOTÁ	Domingo: Se prevé cielo parcialmente nublado. Probables lluvias sectorizadas en el transcurso de la tarde en la zona de la ciudad de Bogotá y al norte de la Sabana. No se descarta la presencia de actividad eléctrica. Lunes: Cielo parcialmente nublado. Probables lluvias ligeras en sectores de la ciudad, y al norte de la sabana, especialmente en horas de la tarde y/o noche.
ANDINA	Domingo: Cielo entre ligera y parcialmente nublado. Lluvias, con probables tormentas eléctricas aisladas, en sectores de los Santanderes, Antioquia y eje cafetero. Lloviznas, o lluvias ligeras, en el altiplano cundiboyacense, Boyacá y Huila. Lunes: Cielo parcialmente nublado. Lluvias entre ligeras y moderadas en sectores de Cundinamarca, Antioquia, Santanderes, Boyacá, eje cafetero y Tolima. Precipitaciones de menor intensidad en Huila, Valle del Cauca, Cauca y Nariño.
CARIBE	Domingo: Cielo parcialmente nublado. Lluvias moderadas en sectores de La Guajira y Cesar. Probables lluvias en sectores de Bolívar, Atlántico, Magdalena y Córdoba. Lunes: Se prevé cielo parcialmente cubierto. Lluvias en sectores de Sucre, Córdoba, Guajira, Cesar, Atlántico, Bolívar, y Golfo de Urabá.
ARCHIPIÉLAGO DE SAN ANDRÉS, PROVIDENCIA Y SANTA CATALINA	Domingo: Cielo parcialmente cubierto. Probables lluvias ligeras y esporádicas. Lunes: Cielo entre parcialmente cubierto y cubierto. Lloviznas, o lluvias ligeras y ocasionales.
MAR CARIBE	Domingo: Cielo entre parcialmente cubierto y cubierto. Lluvias de moderadas a fuertes en amplios sectores del Centro y Oriente del Mar Caribe colombiano, con probabilidad de actividad eléctrica. Lunes: Cielo parcialmente nublado. Lluvias moderadas al centro de la zona marítima, con tormentas eléctricas aisladas.
PACÍFICA	Domingo: Cielo parcialmente cubierto. Lluvias en el Norte y Centro de la Región. Lunes: Se prevé cielo seminublado, con lluvias y posibilidad de descargas eléctricas, en sectores de Chocó. Lluvias de menor intensidad en Valle del Cauca, Cauca y Nariño.
INSULAR PACÍFICA	Domingo: Cielo parcialmente nublado con lluvias ligeras en Malpelo. Lunes: A lo largo del día se espera cielo seminublado con predominio de tiempo seco.
OCEANO PACÍFICO	Domingo: Cielo parcialmente nublado. Lluvias moderadas al centro y norte de la zona marítima. Lunes: Cielo entre parcialmente cubierto y cubierto. Precipitaciones de variada intensidad en el Centro y Norte de la zona marítima colombiana; en el sur prevalecerán las condiciones secas con nubosidad variable.
ORINOQUIA	Domingo: Cielo seminublado. Lluvias moderadas en Arauca y Vichada. En Meta y Casanare se prevé cielo parcialmente nublado con lluvias ligeras o lloviznas. Lunes: Se prevé cielo entre parcialmente nublado y nublado. Lluvias de variada intensidad en sectores de Arauca y Vichada.
AMAZONICA	Domingo: Cielo parcialmente cubierto. Lluvias en sectores de Guainía y Vaupés; precipitaciones de menor intensidad en sectores de Amazonas. Lunes: Se prevé cielo parcialmente nublado. Lluvias entre ligeras y moderadas en sectores de Amazonas, Putumayo, Caquetá, Piedemonte amazónico y Guaviare.

ALERTAS VIGENTES

Para mayor información sobre el Pronóstico del Estado del Tiempo, Informes Técnicos Diarios y Comunicados Especiales, e informes de otras áreas temáticas, tales como Hidrología, Deslizamientos de Tierra e Incendios, se sugiere consultar la siguiente dirección electrónica: www.ideam.gov.co

REGIÓN CARIBE

ALERTA ROJA CRECIENTES SUBITAS EN LOS RIOS DE LA VERTIENTE DE LA SIERRA NEVADA DE SANTA MARTA

Debido a la probabilidad de que se mantengan las precipitaciones en los próximos días en el departamento de Magdalena es posible que continúen presentándose ascensos súbitos importantes del nivel en los ríos que descienden de la Sierra Nevada de Santa Marta que podrían ocasionar desbordamientos y afectaciones, especialmente los que vierten sus aguas a la Ciénaga Grande de Santa Marta, como son: Quebrada la Aguja, río Frío, río Sevilla, río Tucurica, río Aractaca, río Piedras y el Río San Sebastián o Fundación. Dicha recomendación se extiende también a lo largo de las cuencas altas, medias y bajas de los ríos Minca, Manzanares, Piedras y Mendihauca. Igual condición se presenta en la cuenca media y baja del río Ranchería y varios de sus afluentes, por lo cual se recomienda especial atención a los pobladores ribereños de la zona rural y urbana de Manaure (La Guajira). En días anteriores se reportó el desbordamiento del río Fundación en la población de Buenos Aires del municipio de Aracataca (Magdalena). Por lo anterior y de acuerdo a los pronósticos de lluvias para la región se sugiere mantenerse atentos a la variación de los niveles.

ALERTA NARANJA PROBABILIDAD DE VENDAVALES

Para esta época del año es muy común la ocurrencia de vendavales por causa del periódico tránsito de ondas tropicales en la Región Caribe, especialmente en zonas de sabana o llanura estos fenómenos atmosféricos pueden alcanzar vientos entre moderados a fuertes que podrían destechar casas, tumbar árboles o postes de energía entre otros daños. El IDEAM recomienda estar muy atentos y tomar las medidas preventivas necesarias.

ALERTA AMARILLA POSIBILIDAD DE CRECIENTES SUBITAS EN LOS RIOS QUE DESEMBOCAN EN EL GOLFO DE URABA.

Las condiciones de tiempo son estable en el Urabá antioqueño, pero es probable que se genere reactivación de lluvias en los próximos días, por lo tanto se recomienda continuar atentos frente a la ocurrencia de crecientes súbitas en varias corrientes que desembocan en el mar Caribe, donde se destacan los ríos Guadualito, Currulao, Riogrande y Turbo; éste evento ocasiona afectación en varios sectores urbanos y rurales de Turbo (Antioquia). Se previene a los residentes en zonas bajas y aledañas a las corrientes (especialmente en el río Turbo). Se registra un incremento significativo en los niveles del río Atrato a la altura de la estación Quibdó, se recomienda a las poblaciones cercanas estar atento ante una posible creciente.

REGIÓN ANDINA

ALERTA ROJA INCREMENTO DE NIVELES EN EL RÍO CARARE, LEBRIJA, OPON Y SOGOMOSO

El río Carare y varios de sus afluentes mantienen la condición de niveles altos con crecientes súbitas recurrentes, las cuales en algunos sitios son muy próximas a las cotas críticas de inundación. Por ésta razón y debido a que se espera que las precipitaciones se intensifiquen en horas de la tarde y noche se recomienda vigilancia, especialmente en sectores bajos comprendidos entre las poblaciones de Santa Rosa (en el municipio de Cimitarra) y Carare (en el municipio de Puerto Parra). Estos incrementos ocasionarán aumentos en los niveles del río Magdalena, siendo éstos más notorios en Barrancabermeja (Santander), cuyo tránsito de la onda se vio reflejado en la madrugada de hoy. Estas mismas recomendaciones se extienden a los cauces principales y afluentes de los ríos Lebrija, Opón y Sogomoso que han registrado incrementos significativos, tal es el caso del río Suarez afluente al Sogomoso en la parte alta, el cual ha presentado incrementos importantes en las últimas horas. Aunque el nivel río Carare continúa registrando moderadas fluctuaciones hay que estar atentos ante posibles incrementos súbitos de acuerdo al pronóstico de lluvias para la región.

ALERTA NARANJA DESLIZAMIENTOS DE TIERRA

Se pronostica amenaza moderada por deslizamientos de tierra en áreas inestables en jurisdicción de los municipios:

ANTIOQUIA: Carmen de Viboral, Cocorná, Concepción, Medellín, San Luis, San Francisco y Zaragoza.

BOYACÁ: Tunungá.

CAUCA: El Tambo.

CALDAS: Aguadas, Pácora y Samaná.

QUINDÍO: Génova y Salento.

HUILA: Neiva y Tello.

NORTE DE SANTANDER: Gramalote, Lourdes, Salazar y Santiago.

SANTANDER: Albania, Barrancabermeja, Bolívar, Chima, Cimitarra, Contratación, Coromoro, Encino, Florián, Guapotá y Landázuri.

ALERTA NARANJA PROBABILIDAD DE CRECIENTES SÚBITAS AL NORTE DE ANTIOQUIA.

Las condiciones que se registran al norte de Antioquia son de ligera llovizna y es probable que se intensifiquen en horas de madrugada, por lo que se recomienda estar atentos ante la probabilidad de ocurrencia de crecientes súbitas en ríos de alta pendiente del norte de Antioquia, particularmente la cuenca alta de los ríos San José, Tenche y El Bagre (afluentes del río Nechí), lo mismo que en otros afluentes al río Cauca a la altura de Puerto Valdivia, Tarazá y Nechí. Recomendación especial para las poblaciones de Bolombolo y Anzá, en Antioquia. Lo anterior se asocia directamente con el importante incremento de las lluvias en las cuencas alta y media de las corrientes mencionadas.

ALERTA NARANJA INCREMENTOS IMPORTANTES DEL RÍO CAUCA Y SUS PRINCIPIALES AFLUENTES (CUENCAS MEDIA Y BAJA)

Debido al incremento de las lluvias en la cuenca media del río Cauca, se han presentado incrementos importantes de éste río, lo mismo que en la mayoría de sus afluentes. Dicha condición se ha reflejado en incrementos paulatinos pero sostenidos en la última semana, y se prevé que ésta condición continúe durante el fin de semana. Se destaca que aún no se ha presentado ninguna afectación, sin embargo, el IDEAM hace recomendaciones sobre algunos puntos específicos, tales como:

- **Sector La Pintada (Antioquia) - Achí (Bolívar).** Se está registrando el tránsito de la onda de crecida, y adicionalmente los caudales del río Cauca también están ocasionando incremento de varias de las ciénagas que drenan sus aguas a éste río, destacándose la Ciénaga Grande.
- **Sector La Pintada-Bolombolo-Anzá (Antioquia).** Niveles altos de sus afluentes (especialmente los ríos Arma y San Juan).
- **Sector Tarazá-Caucasia-Nechí (Antioquia).** Niveles altos de sus afluentes (especialmente en los ríos Tarazá y Man)
- **Sector Nechí (Antioquia)-Guaranda (Sucre)-Achí (Bolívar).** En el momento se están registrando incrementos moderados de los niveles, siendo más notoria ésta situación en el municipio de La Pintada y el corregimiento Bolombolo, de Venecia, localizados en el Suroeste

antioqueño. Los niveles del río Cauca, a la altura de Guaranda (Sucre) oscilan en el rango de medios a altos.

ALERTA NARANJA INCREMENTOS DE NIVELES EN DIFERENTES CUENCAS

Son varios los incrementos en diferentes ríos (especialmente de la región Andina), debido al incremento de las lluvias, condición que se prevé continúe en los próximos días, y por tal razón el IDEAM recomienda a los pobladores de sectores ribereños bajos estar atentos a ésta situación, especialmente en:

- **Río Minero:** se registran importantes ascensos de los niveles, por lo cual se previene a pobladores de los municipios de Mariquí, Muzo y Quipama (Boyacá), ante la eventualidad de inundaciones lentas.
- **Río Chicamocha:** especial atención a los pobladores en zonas urbanas y rurales de los municipios de Paipa, Nobsa, Duitama, Tuta, Santa Rosa de Viterbo, Tibasosa, Sogomoso, Firavitoba.
- **Río Gualí:** debido a la reactivación de las lluvias en la zona, particularmente las que se presentaron en La Victoria y Pensilvania (Caldas) y en Mariquita Ataco (Tolima) se presenta ascenso moderado con la posibilidad de crecientes súbitas en el río Gualí. Por ésta situación, se recomienda a los usuarios, prestar especial atención a la corriente y estar atentos a la información de las entidades de emergencia en las áreas de influencia y poblaciones ribereñas.
- **Río Saldaña:** incrementos importantes de los niveles los cuales se aproximan a las cotas de afectación.

ALERTA AMARILLA INCREMENTO MODERADO DE NIVELES EN LA CUENCA DEL RÍO BOGOTÁ

Como resultado de las lluvias en las últimas horas, se registra un nuevo ascenso súbito moderados de los niveles del río Bogotá en la parte alta según se registra en la estación Santa Rosita (Suera_Cundinamarca), los cuales alcanzaron valores altos y cercanos a cotas de afectación, situación que podría causar anegamientos en algunos sectores del Norte de la Sabana de Bogotá. Se recomienda especial atención a pobladores en zonas ribereñas bajas del río Bogotá, destacándose sectores aledaños a la vía Chia-Cota y localidad de Suba (incluyendo la vía Suba-Cota); adicionalmente, debido al pronóstico de precipitaciones, se recomienda especial atención en los siguientes sectores:

- **Cuenca alta:** Se recomienda especial atención en zonas bajas de los municipios de Chía, Cajicá, Cota y los vecinos a la laguna de Fúquene.
- **Cuenca media:** Especial atención para zonas bajas de Funza, Mosquera, el Distrito Capital y parte del municipio de Soacha, ante el eventual incremento de los ríos Salitre o Juan Amarillo, San Francisco, Fucha, Tunjuelo y Balsillas, afluentes al río Bogotá.
- **Cuenca del río Tunjuelo:** Especial atención para este río y para sus principales afluentes, como son las quebradas Yomasa, Santa Librada, Hoya del Ramo y Chiguaza por su margen derecha y las quebradas Yerbabuena, Trompetas, de Limas y Terreros por su margen izquierda.

Se destaca que en el momento los actuales niveles no están causando ninguna afectación.

ALERTA AMARILLA PROBABILIDAD DE CRECIENTES LENTAS

Por las condiciones lluviosas generalizadas en el Valle Interandino y que se espera se mantengan en los próximos días, se presenta éste nivel de alarma en:

- **Antioquia (río Medellín y afluentes):** debido al reporte de lluvias (especialmente en el área metropolitana de Medellín y en varios municipios aledaños), se recomienda especial atención sobre el río Medellín, lo mismo que afluentes y quebradas del mismo, ante la eventualidad de crecidas súbitas, cuya ocurrencia podrían causar inundaciones y afectaciones en zonas inestables de ladera. Igual condición para los ríos Nare y Samaná Sur.
- **Afluentes al embalse de Prado:** Cuinde, Cunday y Negro.
- **Cundinamarca:** ríos Apulo, Sumapáz y Bogotá.
- **Eje Cafetero:** cuenca media y baja de los ríos La Vieja, Otún y Consotá.
- **Norte de Santander:** crecientes súbitas en el río Pamplonita, El Zulia y El Táchira.
- **Santander:** cuenca alta y media de los ríos Sogomoso, de Oro y Lebrija y Chicamocha.
- **Valle del Cauca:** cuencas de los ríos Dagua, Meléndez y Pance; el río Cauca al norte del departamento del Valle a la altura del municipio de La Victoria.

REGIÓN ORINOQUIA

ALERTA NARANJA NIVELES ALTOS EN EL RÍO ARAUCA.

Moderadas fluctuaciones del nivel del río Arauca que se mantiene en el rango alto para la época, debido a las precipitaciones registradas en la región, según se reporta en la estación Alcaraván a la altura del municipio de Arauquita en el departamento de Arauca. Se recomienda estar atentos a la variación de los niveles aguas abajo debido al tránsito de la onda de creciente.

ALERTA NARANJA DESLIZAMIENTOS DE TIERRA

Se pronostica amenaza moderada por deslizamientos de tierra en áreas inestables en jurisdicción de los municipios:

BOYACÁ: Buenavista, Campohermoso, Labranzagrande, Macanal, Miraflores, Páez, Pajarito, Pesca, Rondón, San Luis de Gaceno y Santa María.

CASANARE: Aguazul, Chámeza, Recetor, Tauramena y Yopal.

CUNDINAMARCA: Guayabetal, Gutiérrez, Medina y Quetame.

META: Acacias, Cubarral, Cumaral, El Calvario, El Castillo, El Dorado, Guamal, Restrepo y Villavicencio.

ALERTA AMARILLA POSIBILIDAD DE CRECIENTES SUBITAS EN EL PIEDEMONTA LLANERO

Debido a la probabilidad que persistan las precipitaciones en los departamentos de Casanare y el Meta se sigue estando atentos ante la eventualidad de crecientes súbitas, especialmente en los cauces principales y afluentes de los ríos: Meta, Arauca, Casanare, Cusiana y Cravo Sur.

REGIÓN PÁCIFICA

ALERTA NARANJA DESLIZAMIENTOS DE TIERRA

Se pronostica amenaza moderada por deslizamientos de tierra en áreas inestables en jurisdicción de los municipios:

CHOCO: Alto Baudó (Pie De Pató), Bahía Solano (Mutis), Bojayá (Bellavista), El Carmen y Sipí.
VALLE DEL CAUCA: Buenaventura, Calima y Dagua.

ALERTA AMARILLA INCREMENTO DE NIVELES RIOS DEL PACÍFICO SUR

El río San Juan y Patía presentan ascensos moderados de sus niveles recurrentes debido a las lluvias recurrentes en la región, se recomienda a los pobladores en zonas bajas de estos ríos y demás ríos afluentes al Océano Pacífico en el suroccidente del país, estar atentos ante posibles afectaciones.

ALERTA AMARILLA CRECIENTES EN EL RÍO ATRATO

En las últimas 24 horas el río Atrato, registra un descenso importante de los niveles pero con valores en el rango medio-alto a la altura de la ciudad de Quibdó. Debido a que se espera persistan las lluvias en la parte alta de la cuenca, se recomienda mantenerse atentos a las variaciones de los niveles especialmente en los sectores bajos.

REGIÓN AMAZÓNICA

ALERTA NARANJA CRECIENTES SÚBITAS EN LOS RIOS QUE NACEN EN EL PIEDEMONTA AMAZÓNICO

Las precipitaciones que se han registrado en días anteriores sobre la zona del piedemonte amazónico han generado aumento en los niveles de los ríos que nacen en dicha región, dentro de los cuales se encuentran los ríos Caquetá, Putumayo y sus correspondientes afluentes. Se recomienda seguir atentos ante la posibilidad de que se puedan presentar crecientes súbitas.

MAR CARIBE

ALERTA NARANJA: TIEMPO LLUVIOSO

En amplios sectores del Mar Caribe Colombiano, se espera se fortalezcan las condiciones de tiempo lluvioso, esto por cuenta de una zona de baja presión que se desplaza de este a oeste sobre el Mar Caribe la cual viene acompañada de fuertes lluvias con tormentas eléctricas y rachas de viento, se recomienda a embarcaciones de poco calado consultar con las Capitanías de Puerto antes de zarpar ante inminente tempestad.

OCÉANO PACÍFICO

CONDICIONES NORMALES

ALERTA ROJA. PARA TOMAR ACCIÓN Advierte a los sistemas de prevención y atención de desastres sobre la amenaza que puede ocasionar un fenómeno con efectos adversos sobre la población, el cual requiere la atención inmediata por parte de la población y de los cuerpos de atención y socorro. Se emite una alerta sólo cuando la identificación de un evento extraordinario indique la probabilidad de amenaza inminente y cuando la gravedad del fenómeno implique la movilización de personas y equipos, interrumpiendo el normal desarrollo de sus actividades cotidianas.

ALERTA NARANJA. PARA PREPARARSE Indica la presencia de un fenómeno. No implica amenaza inmediata y como tanto es catalogado como un mensaje para informarse y prepararse. El aviso implica vigilancia continua ya que las condiciones son propicias para el desarrollo de un fenómeno, sin que se requiera permanecer alerta.

ALERTA AMARILLA. PARA INFORMARSE Es un mensaje oficial por el cual se difunde información. Por lo regular se refiere a eventos observados, reportados o registrados y puede contener algunos elementos de pronóstico a manera de orientación. Por sus características pretéritas y futuras difiere del aviso de la alerta, y por lo general no está encaminado a alertar sino a informar.

CONDICIONES NORMALES La información que se suministra se encuentra dentro de los rangos normales.

°C: grados Celsius

m: metros

mm: milímetros

msnm: metros sobre nivel del mar

KPH: kilómetros por hora

GOES: Geostationary Operational Environmental Satellites (Satélite Geoestacionario Operacional Ambiental).

GOES-13 es el designado GOES-Este, localizado en 75° W sobre el ecuador geográfico.

PNN: Parque Nacional Natural

SFF: Santuario de Fauna y Flora

Ricardo Lozano Picón, Director General
Julián Corrales, Jefe Oficina de Pronósticos y Alertas
Juan Francisco Alameda, Coordinador de Alertas Ambientales

Profesionales en turno:

Alfonso LOPEZ, Freddy GARRIDO, Vicente PEÑA y Patricia MEZA.

Internet: <http://www.ideam.gov.co>

Correo electrónico servicio@ideam.gov.co * alertasideam@ideam.gov.co

Carrera 10 N° 20 - 30 ** Piso 9, Bogotá, D.C.

Teléfono: 3421586.