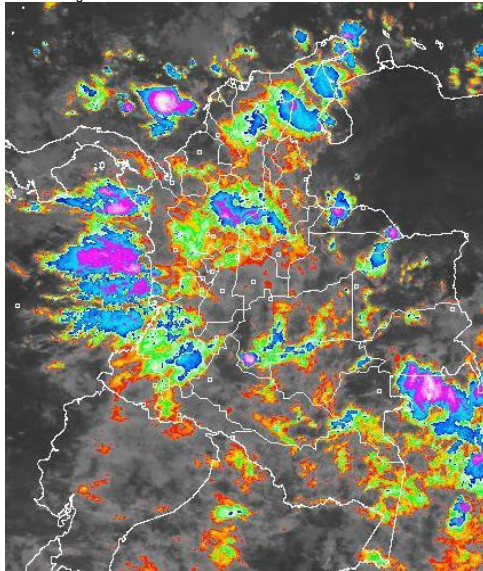


CONDICIONES HIDROMETEOROLÓGICAS ACTUALES

En amplios sectores del territorio nacional se presentan condiciones de cielo cubierto y precipitaciones sectorizadas, para el día de hoy se esperan lluvias en horas de la tarde y noche en sectores de Los Santanderes, Antioquia, Cundinamarca, Boyacá, Eje Cafetero, Cesar y Bolívar; lluvias de menor intensidad al sur de la región Andina, Amazonas y Orinoquia, sin descartar la presencia de actividad eléctrica en los momentos de lluvia intensa. **ALERTA ROJA** por crecientes súbitas en ríos y quebradas que descienden de la Sierra la Nevada de Santa Marta. **ALERTA NARANJA** por deslizamientos de tierra en sectores de ladera de las regiones Andina, Pacífica y Orinoquia.

IMAGEN SATELITAL

Imagen GOES-13 * 18 de octubre de 2012 * Hora 9:00 a. m. HLC



PRONÓSTICO CONDICIONES METEOROLÓGICAS ESPECIALES

ÁREA DEL VOLCÁN CERRO MACHÍN (coordenadas: 4.80 - 75.62)			
Cielo nublado con lluvias entre moderadas y fuertes durante la jornada, no se descarta actividad eléctrica.			
Servicio Geológico Colombiano lo reporta en NIVEL AMARILLO (III): CAMBIOS EN EL COMPORTAMIENTO DE LA ACTIVIDAD VOLCÁNICA			
ELEVACIÓN (pies)	DIRECCIÓN	VELOCIDAD	
		NUDOS	KPH
10,000	NOROESTE	5 - 10	9 - 18
18,000	SURESTE	10	18
24,000	SURESTE	10 - 15	18 - 28
30,000	ESTE	10 - 15	18 - 28
ÁREA DEL VOLCÁN NEVADO DEL HUILA (coordenadas: 2.92 - 76.05)			
Cielo cubierto con lluvias de variada intensidad durante la jornada.			
Servicio Geológico Colombiano lo reporta en NIVEL AMARILLO (III): CAMBIOS EN EL COMPORTAMIENTO DE LA ACTIVIDAD VOLCÁNICA			
ELEVACIÓN (pies)	DIRECCIÓN	VELOCIDAD	
		NUDOS	KPH
10,000	NOROESTE	5	9
18,000	SURESTE	10 - 15	18 - 28
24,000	SURESTE	10 - 15	18 - 28
30,000	ESTE	15 - 20	28 - 37
ÁREA DEL VOLCÁN GALERAS (coordenadas: 1.55 - 77.37)			
Cielo nublado con precipitaciones entre ligeras y moderadas en horas de la tarde y de la noche.			
Servicio Geológico Colombiano lo reporta en NIVEL AMARILLO (III): CAMBIOS EN EL COMPORTAMIENTO DE LA ACTIVIDAD VOLCÁNICA			
ELEVACIÓN (pies)	DIRECCIÓN	VELOCIDAD	
		NUDOS	KPH
10,000	NOROESTE	5 - 10	9 - 18
18,000	SURESTE	5 - 10	9 - 18
24,000	SURESTE	15 - 20	28 - 37
30,000	ESTE	20 - 25	37 - 46
ÁREA DEL VOLCÁN DEL RUIZ (coordenadas: 4.89 - 75.32)			
Cielo semicubierto y lluvias ligeras y lloviznas en horas de la tarde			
Servicio Geológico Colombiano lo reporta en NIVEL AMARILLO (III): CAMBIOS EN EL COMPORTAMIENTO DE LA ACTIVIDAD VOLCÁNICA			
ELEVACIÓN (pies)	DIRECCIÓN	VELOCIDAD	
		NUDOS	KPH
10,000	NOROESTE	5 - 10	9 - 18
18,000	SUROESTE	5 - 10	9 - 18
24,000	SURESTE	5 - 10	9 - 18
30,000	SURESTE	5 - 10	9 - 18

LO MÁS DESTACADO

ALERTA ROJA. PARA TOMAR ACCIÓN **ALERTA NARANJA. PARA PREPARARSE** **ALERTA AMARILLA. PARA INFORMARSE**

- Debido a las actuales condiciones hidrológicas, el IDEAM emite el **Comunicado Especial N° 060**; para mayor información consultar: <http://bart.ideam.gov.co/alertas/ceavigente.pdf>
- Las precipitaciones de mayor consideración se reportaron en las regiones Andina y Caribe, alcanzando el mayor volumen en el municipio de **Tello (Huila)** con **120.0 mm**.
- ALERTA ROJA** por crecientes súbitas que desbordaron algunos ríos, tal es el caso del río Fundación. Se recomienda continuar atentos sobre varias corrientes de la Sierra Nevada de Santa Marta, especialmente los que vierten sus aguas a la Ciénaga Grande de Santa Marta.
- ALERTA ROJA** por incrementos importantes del río Lebrija y sus principales afluentes.
- ALERTA NARANJA** por vendavales en varios sectores de las regiones Caribe, Pacífica y Andina, especialmente en zonas de sabana y de montaña, debido a la consolidación de la segunda temporada lluviosa del año en gran parte del País.
- ALERTA NARANJA** por probabilidad de crecientes súbitas en los ríos San José, Tenche y El Bagre (afluentes del río Nechi), lo mismo que en otros afluentes al río Cauca a la altura de Puerto Valdivia, Tarazá y Nechí.
- ALERTA NARANJA** por amenaza alta por deslizamientos en sectores de las regiones Andina, Pacífica y Orinoquia.
- ALERTA NARANJA** por incremento de niveles en el río Carare, Lebrija, Opón, Sogamoso.
- Ante el inicio de la segunda temporada lluviosa del año se recomienda aprovechar y optimizar el recurso hídrico durante estos meses de octubre y noviembre, ya que a finales y comienzos de año se espera prevalezcan las condiciones secas en el País con posibilidad de elevadas temperaturas del aire.

TEMPERATURAS MÁXIMAS

A continuación se relacionan los municipios donde se presentaron temperaturas iguales o superiores a 35.0°C:

DEPARTAMENTO	MUNICIPIOS
VICHADA	Puerto Carreño (35.4°C)

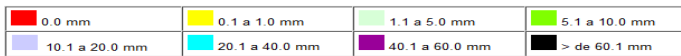
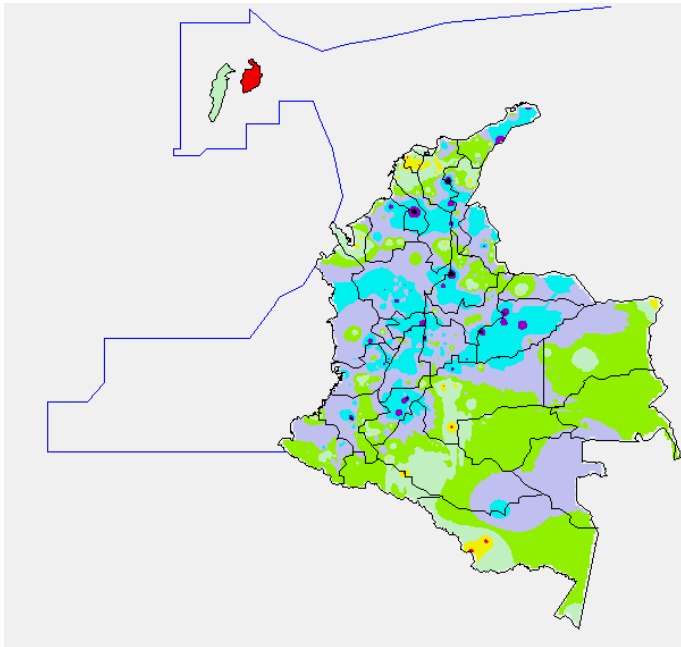
PRECIPITACIONES

A continuación se relacionan los municipios donde en las últimas 24 horas se registraron precipitaciones iguales o superiores a 30.0 mm:

DEPARTAMENTO	MUNICIPIOS
ANTIOQUIA	Rionegro (64.5), Medellín (60.0), Gómez Plata (46.0), Santa Rosa De Osos (46.0), San Roque (43.0), Belmira (41.9), San Francisco (37.0), Caramanta (36.0), Abriaquí (35.0), El Carmen De Voboral (32.0), Frontino (31.0)
ARAUCA	Arauca (33.9)
BOLIVAR	Morales (34.5), Magangué (34.1)
BOYACA	Quípama (49.2), Campohermoso (32.2)
CALDAS	Marquetalia (52.0), Manzanares (40.7), Samaná (39.0)
CASANARE	Chámeza (76.0), Tamara (60.9), Yopal (52.0), Trinidad (48.9), Aguazul (33.8), Aguazul (31.0)
CAUCA	El Tambo (85.0)
CESAR	Bosconia (95.0), Chimichanga (60.2), La Gloria (50.0), Curumani (38.0)
CHOCO	San José Del Palmar (62.7), Bahía Solano (35.0)
CORDOBA	Chimá (57.0), Sahagún (43.1), Tierralta (35.0)
CUNDINAMARCA	Chaguani (80.0), Puerto Salgar (60.2), Paratebueno (42.0), Yacopí (39.5), Guaduas (36.3), Anapoima (32.4), El Colegio (31.9)
HUILA	Tello (120.0), Campoalegre (64.1), Baraya (48.4), Neiva (42.0), Tesalia (37.0), Altamira (36.0), Yaguará (35.0), Palermo (30.3), Aipe (30.0)
LA GUAJIRA	Maicao (60.0), Manaure (41.8)
MAGDALENA	Santa Marta (36.0)
META	Acacias (55.0), Villavicencio (50.0), Cumaral (44.0), Restrepo (42.0), Barranca De Uplía (37.0)
NARIÑO	La Unión (34.8), La Llanada (30.2)
NORTE DE SANTANDER	Gramalote (47.0), Cúcuta (43.0), San Calixto (40.8)
QUINDIO	Pijao (44.0)
RISARALDA	Pereira (39.2)
SANTANDER	Barrancabermeja (103.7), Puerto Parra (48.0), Suaita (45.3), Guadalupe (43.0), Chima (41.0), Cimitarra (40.2), Encino (38.5), Confines (37.2), Suaita (35.5)
SUCRE	San Benito Abad (77.0), Sampués (35.1)
TOLIMA	Valle De San Juan (43.0), Armero (42.0), Planadas (40.0), San Sebastián De Mariquita (35.0), Guamo (32.0), Ibagué (44.7)
VALLE DEL CAUCA	Sevilla (50.0), Cartago (49.0), Bugalagrande (43.4), Tuluá (38.0)

MAPA DE PRECIPITACIÓN DIARIA

Desde las 7:00 a.m. del miércoles 17 de octubre hasta las 7:00 a.m. del jueves 18 de octubre de 2012.



ESTADO DE LOS EMBALSES

A continuación se relacionan los volúmenes útiles diarios (expresados en porcentaje) de reservas de algunos embalses de acuerdo con información consultada en XM:

EMBALSE	DEPARTAMENTO	VOLUMEN ÚTIL DIARIO (%)
MIEL I	Caldas	29.97
MIRAFLORES	Antioquia	79.54
EL PEÑOL	Antioquia	82.68
PLAYAS	Antioquia	103.26
PORCE II	Antioquia	14.36
PORCE III	Antioquia	35.05
PUNCHINÁ	Antioquia	58.02
RIOGRANDE 2	Antioquia	58.99
SAN LORENZO	Antioquia	75.65
TRONERAS	Antioquia	26.88
URRÁ I	Córdoba	82.96
AGREGADO BOGOTÁ	Cundinamarca	81.81
BETANIA	Huila	85.27
MUÑA	Cundinamarca	96.72
PRADO	Tolima	27.02
CHUZA	Cundinamarca	84.33
ESMERALDA	Boyacá	93.20
GUAVIO	Cundinamarca	88.81
ALTO ANCHICAYÁ	Valle del Cauca	22.82
CALIMA 1	Valle del Cauca	66.76
SALVAJINA	Cauca	12.49
NEUSA	Cundinamarca	72.39
SISGA	Cundinamarca	82.32
TOMINÉ	Cundinamarca	83.42

PRONÓSTICO METEOROLÓGICO

REGIÓN	PRONÓSTICO
SABANA DE BOGOTÁ	<p>JUEVES: En el transcurso de la mañana se prevé cielo parcialmente cubierto con lluvias ligeras en gran parte de la ciudad de Bogotá, al igual que al Norte de la Sabana. En horas de la tarde se espera incremento de las lluvias con intensidades entre moderadas y fuertes en amplios sectores de la ciudad y de la Sabana, no se descarta la presencia de actividad eléctrica. Durante la noche se estima disminución de las lluvias.</p> <p>VIERNES: Cielo entre parcial y mayormente nublado con lluvias entre ligeras y moderadas durante el día; se estima que en horas de la tarde disminuyan; sin embargo finalizando la tarde se prevé que volverán a aumentar sobre gran parte de la ciudad y la sabana.</p>
ANDINA	<p>JUEVES: En la mañana se presentará cielo cubierto en gran parte de la región, se presentaran lluvias en Boyacá, sectores de Tolima, Oriente de Cundinamarca, Eje Cafetero, Antioquia, sectores de Santander y sectores de Huila. En la tarde disminuirá la intensidad de las precipitaciones sin embargo finalizando la tarde e iniciando la noche se reactivarán las lluvias con intensidad moderada en los sectores antes mencionados y Norte de Santander; lluvias de menor intensidad se presentarán en sectores de Huila y Tolima.</p> <p>VIERNES: En la mañana se presentará cielo mayormente cubierto con lluvias moderadas en Antioquia, Eje Cafetero y Santanderes; Además se prevé lluvias de menor intensidad en Cundinamarca y Boyacá. Durante la tarde y noche las precipitaciones más intensas se esperan en Boyacá, Cundinamarca, Santanderes y Eje Cafetero.</p>
CARIBE	<p>JUEVES: En la mañana se estima cielo cubierto a lo largo de la Región con lluvias en sectores de Sucre, Córdoba, Bolívar y La Guajira. Durante la tarde y en las primeras horas de la noche se presentaran condiciones de cielo nublado con lluvias moderadas, especialmente en los departamentos de Bolívar, Magdalena, La Guajira, estribaciones de la Sierra nevada de Santa marta, Córdoba y Norte de Cesar. Se estima que en el transcurso de la noche la intensidad de las lluvias aumente.</p> <p>VIERNES: En horas de la mañana se estima cielo seminublado con lluvias ligeras en el Sur de los departamentos de Bolívar, Córdoba, Cesar y La Guajira. En la tarde se prevé aumento de la nubosidad con lluvias entre moderadas y fuertes en los sectores mencionados además de la Sierra Nevada.</p>
ARCHIPIÉLAGO DE SAN ANDRÉS, PROVIDENCIA Y SANTA CATALINA	<p>JUEVES: Durante las primeras horas del día cielo seminublado con lloviznas ocasionales. En horas de la tarde y noche las lluvias tendrán a ser de carácter entre moderadas y fuertes.</p> <p>VIERNES: A lo largo de la jornada, cielo entre parcial y mayormente nublado con probabilidad de lluvias ligeras en la tarde y noche.</p>
MAR CARIBE	<p>JUEVES: A lo largo de la jornada se prevé cielo seminublado con lluvias entre ligeras y moderadas especialmente al Occidente del área marítima nacional y en zonas costeras, las precipitaciones más intensas se estiman durante la tarde y primeras horas de la noche.</p> <p>VIERNES: Durante la jornada se prevé cielo entre parcial y mayormente nublado con lluvias entre ligeras y moderadas en amplios sectores del área marítima nacional, en especial al Centro y Occidente.</p>
PACÍFICA	<p>JUEVES: Durante las primeras horas del día se espera cielo nublado con lluvias en Valle del Cauca, Norte de Nariño, Cauca y Sur del Chocó. En horas de la tarde se presentarán las lluvias más intensas, estas se registrarán en el Litoral y sur de Chocó, Cauca y Valle del Cauca. En la noche se estima continúen las lluvias de ligera intensidad en gran parte de la Región.</p> <p>VIERNES: Durante la jornada cielo seminublado con lluvias en Choco y Valle las más fuertes durante la tarde y noche. Se prevé además ráfagas de viento y tormentas eléctricas.</p>
INSULAR PACÍFICA	<p>JUEVES: En la mañana se estima cielo cubierto, lluvias ligeras y de corta duración en Malpelo y Gorgona. En la tarde cielo nublado con lluvias ligeras en Gorgona; en Malpelo cielo parcialmente nublado y predominio de tiempo seco.</p> <p>VIERNES: A lo largo del día se pronostica cielo entre parcial y mayormente nublado, con precipitaciones ligeras en Gorgona.</p>
OCÉANO PACÍFICO	<p>JUEVES: A lo largo de la jornada, las lluvias mas intensas estarán al Norte del océano Pacifico colombiano, estas se esperan en horas de la mañana y la tarde.</p> <p>VIERNES: Cielo nublado con lluvias entre moderadas y fuertes con probabilidad de tormentas eléctricas en la madrugada y mañana especialmente.</p>
ORINOQUIA	<p>JUEVES: Durante la mañana se estima cielo entre parcialmente cubierto y cubierto, se registrarán lluvias entre ligeras y moderadas en Casanare y Meta, de menor intensidad en el Occidente de Arauca. En la tarde e incluso en algunas horas de la noche se registrarán lluvias moderadas y fuertes en gran parte de la Región. Se prevé que se presenten tormentas eléctricas.</p> <p>VIERNES: Cielo entre parcial y mayormente nublado. Se estiman lluvias en gran parte de la región las más fuertes durante la tarde y noche en los departamentos de Chocó, valle del Cauca y Huila.</p>
AMAZONICA	<p>JUEVES: Durante la mañana se presentarán lluvias ligeras a lo largo de la Región. En horas de la tarde se registrarán lluvias entre ligeras y moderadas en los departamentos de Vaupés, sectores de Guaviare y Guainía; de menor intensidad en Oriente del Amazonas.</p> <p>VIERNES: A lo largo de la jornada se estima cielo nublado con lluvias entre moderadas y fuertes en Guainía y Vaupés; las más intensas durante la tarde y noche en amplios sectores de la región; de carácter más ligero en Amazonas y Caquetá.</p>

ALERTAS VIGENTES

Para mayor información sobre el Pronóstico del Estado del Tiempo, Informes Técnicos Diarios y Comunicados Especiales, e informes de otras áreas temáticas, tales como Hidrología, Deslizamientos de Tierra e Incendios, se sugiere consultar la siguiente dirección electrónica: www.ideam.gov.co

REGIÓN CARIBE

ALERTA ROJA CRECIENTES SUBITAS EN LOS RIOS DE LA VERTIENTE DE LA SIERRA NEVADA DE SANTA MARTA.

Las precipitaciones registradas en los últimos días a lo largo del departamento de Magdalena continúan generando ascensos súbitos importantes del nivel que han ocasionado el desbordamiento de los ríos de la Sierra Nevada de Santa Marta, especialmente los que vierten sus aguas a la Ciénaga Grande de Santa Marta, como son Quebrada la Aguja, río Frío, río Sevilla, río Tucurínca, río Aractaca, río Piedras y el Río San Sebastián o Fundación. Dicha recomendación se extiende también a lo largo de las cuencas altas, medias y bajas de los ríos Minca, Manzanares, Piedras y Mendihuaca. Igual condición se presenta en la cuenca media y baja del río Ranchería y varios de sus afluentes, por lo cual se recomienda especial atención a los pobladores ribereños de la zona rural y urbana de Manaure (La Guajira). En el momento se ha reportado el desbordamiento del río Fundación en la población de Buenos Aires del municipio de Aracataca (Magdalena). Por lo anterior y de acuerdo a los pronósticos de lluvias para la región se sugiere mantenerse atentos a la variación de los niveles.

ALERTA NARANJA PROBABILIDAD DE VENDAVALES

Para esta época del año es muy común la ocurrencia de vendavales por causa del periódico tránsito de ondas tropicales en la Región Caribe, especialmente en zonas de sabana o llanura estos fenómenos atmosféricos pueden alcanzar vientos entre moderados a fuertes que podrían destechar casas, tumbar árboles o postes de energía entre otros daños. El IDEAM recomienda estar muy atentos y tomar las medidas preventivas necesarias.

ALERTA AMARILLA POSIBILIDAD DE CRECIENTES SUBITAS EN LOS RIOS QUE DESEMBOCAN EN EL GOLFO DE URABÁ.

Las condiciones de tiempo son estable en el Urabá antioqueño, pero es probable que se genere reactivación de lluvias en los próximos días, por lo tanto se recomienda continuar atentos frente a la ocurrencia de crecientes súbitas en varias corrientes que desembocan en el mar Caribe, donde se destacan los ríos Guadualito, Currulao, Riogrande y Turbo; éste evento ocasiona afectación en varios sectores urbanos y rurales de Turbo (Antioquia). Se previene a los residentes en zonas bajas y alledañas a las corrientes (especialmente en el río Turbo). Se registra un incremento significativo en los niveles del río Atrato a la altura de la estación Quibdó, se recomienda a las poblaciones cercanas estar atento ante una posible creciente.

ALERTA AMARILLA MODERADO INCREMENTO DE NIVELES DEL RÍO SAN JORGE Y SUS AFLUENTES.

Las condiciones actuales que se registran en las últimas hora en el río San Jorge son estables a la altura de la estación Montellibano y el río San Pedro se observa un comportamiento de descenso moderado; hay que estar atento ante un cambio brusco en los niveles, continúa la recomendación para pobladores en sectores ribereños bajos, especialmente en los municipios de Buenavista, La Apartada y parte de la zona de La Mojana, ante la posibilidad de inundaciones lentas. Los incrementos son resultado a las fuertes precipitaciones registradas ayer en la tarde y que se espera que persistan el día de hoy.

ALERTA AMARILLA PROBABILIDAD DE CRECIENTES SÚBITAS EN VARIOS RÍOS DE LA REGIÓN DEL CATATUMBO

Se registran descenso leve en el nivel de los ríos de la región del Catatumbo. Se recomienda estar atentos frente a la ocurrencia de crecientes súbitas de carácter significativo dada la probabilidad de lluvias fuertes en la zona, especialmente en la cuenca alta de los ríos Zulia y Pamplonita. En algunos sectores del departamento de Norte de Santander se presentan lluvias ligeras y dispersas.

REGIÓN ANDINA

ALERTA ROJA INCREMENTO DE NIVELES EN EL RÍO CARARE, LEBRIJA, OPON, SOGAMOSO

El río Carare y varios de afluentes mantienen la condición de niveles altos, los cuales en algunos sitios son muy próximos a las cotas críticas. Por ésta razón y debida a que se espera que las precipitaciones se intensifiquen en horas de la tarde noche se recomienda vigilancia, especialmente en sectores bajos comprendidos entre las poblaciones de Santa Rosa (en el municipio de Cimitarra) y Carare (en el municipio de Puerto Parra). Estos incrementos ocasionarán aumentos en los niveles del río Magdalena, siendo éstos más notorios en Barrancabermeja (Santander), cuyo tránsito de la onda se vio reflejado en la madrugada de hoy. Estas mismas recomendaciones se extienden a los cauces principales y afluentes de los ríos Lebrija, Opón y Sogamoso que han registrado incrementos significativos, tal es el caso del río Suarez afluente al Sogamoso en la parte alta, el cual ha presentado incrementos importantes en las últimas horas. Aunque el nivel río Carare continúa descendiendo hay que estar atentos ante un posible incrementos de acuerdo al pronóstico de lluvias para la región

ALERTA NARANJA DESLIZAMIENTOS DE TIERRA

Se pronostica amenaza moderada por deslizamientos de tierra en áreas inestables en jurisdicción de los municipios:

SANTANDER: Cimitarra, Chimá y Landázuri.

ANTIOQUIA: Carmen de Viboral, Cocorná, San Luis y San Francisco.

CALDAS: Pácora y Samaná.

QUINDÍO: Génova y Salento.

HUILA: Neiva y Tello.

CAUCA: El Tambo.

ALERTA NARANJA PROBABILIDAD DE CRECIENTES SÚBITAS AL NORTE DE ANTIOQUIA.

Las condiciones que se registra al norte de Antioquia son de ligera llovizna y es probable que se intensifiquen en la madrugada, se recomienda estar atentos ante la probabilidad de ocurrencia de crecientes súbitas en ríos de alta pendiente del norte de Antioquia, particularmente la cuenca alta de los ríos San José, Tenche y El Bagre (afluentes del río Nechí), lo mismo que en otros afluentes al río Cauca a la altura de Puerto Valdivia, Tarazá y Nechí. Recomendación especial para las poblaciones de Bolombolo y Anzá, en Antioquia. Lo anterior se asocia directamente con el importante incremento de las lluvias en las cuencas alta y media de las corrientes mencionadas.

ALERTA NARANJA INCREMENTOS IMPORTANTES DEL RÍO CAUCA Y SUS PRINCIPIALES AFLUENTES (CUENCAS MEDIA Y BAJA)

Debido al incremento de las lluvias en la cuenca media del río Cauca, se han presentado incrementos importantes de éste río, lo mismo que en la mayoría de sus afluentes. Dicha condición se ha reflejado en incrementos paulatinos pero sostenidos desde la noche de ayer, y se prevé que ésta condición continúe en las próximas horas. Se destaca que aún no se ha presentado ninguna afectación, sin embargo, el IDEAM hace recomendaciones sobre algunos puntos específicos, tales como:

- **Sector La Pintada (Antioquia) - Achí (Bolívar).** Se está registrando el tránsito de la onda de crecida, y adicionalmente los caudales del río Cauca también están ocasionando incremento de varias de las ciénagas que drenan sus aguas a éste río, destacándose la Ciénaga Grande.
- **Sector La Pintada-Bolombolo-Anzá (Antioquia).** Niveles altos de sus afluentes (especialmente los ríos Arma y San Juan).
- **Sector Tarazá-Caucasia-Nechí (Antioquia).** Niveles altos de sus afluentes (especialmente en los ríos Tarazá y Man).
- **Sector Nechí (Antioquia)-Guaranda (Sucre)-Achí (Bolívar).** En el momento se están registrando incrementos moderados de los niveles, siendo más notoria ésta situación en el municipio de La Pintada y el corregimiento Bolombolo, de Venecia, localizados en el Suroeste antioqueño. Los niveles del río Cauca, a la altura de Guaranda (Sucre) oscilan en el rango de medios a altos.
- **Reten Otún:** Luego de un incremento súbito alcanzando valores altos en el nivel, se registra unas condiciones actuales de descenso.
- Además de los sitios antes mencionados, la condición de **ALERTA NARANJA** también se mantiene especialmente, para Guaranda (Sucre), debido a que en ésta zona de la depresión momposina (confluencia aguas arriba con el río Magdalena) los niveles son altos, siendo más notorios y con posibilidad de inundaciones lentas en sectores rurales de los municipios de San Benito Abad, Caimito y San Marcos (Sucre); adicionalmente, de mantener la tendencia de incremento se pueden ver afectados el sector entre la Boca del Cura (municipio de Majagual) y el casco urbano del municipio de Guaranda en el departamento de Sucre, afectando inicialmente al municipio de Guaranda y la zona rural de municipio de Majagual.

ALERTA AMARILLA CRECIENTES SÚBITAS RÍO BOGOTÁ

Se registra un comportamiento estable en horas de la madrugada en el río Bogotá a la altura de la estación Santa Rosita, sin embargo se recomienda estar atento a la variación de los niveles del río.

ALERTA AMARILLA PROBABILIDAD DE CRECIENTES LENTAS.

Por las condiciones lluviosas generalizadas en el Valle Interandino y que se espera se intensifiquen en los próximos días, se presenta éste nivel de alarma en:

- **Antioquia (río Medellín y afluentes):** debido al reporte de lluvias (especialmente en el área metropolitana de Medellín y en varios municipios alledaños), se recomienda especial atención sobre el río Medellín, lo mismo que afluentes y quebradas del mismo, ante la eventualidad de crecidas súbitas, cuya ocurrencia podrían causar inundaciones y afectaciones en zonas inestables de ladera. Igual condición para los ríos Nare y Samaná Sur.
- **Afluentes al embalse de Prado:** Cuinde, Cunday y Negro.
- **Cundinamarca:** ríos Apulo, Sumapáz y Bogotá.
- **Eje Cafetero:** cuenca media y baja de los ríos La Vieja, Otún y Consotá.
- **Norte de Santander:** crecientes súbitas en el río Pamplonita, El Zulia y El Táchira.
- **Santander:** cuenca alta y media de los ríos Sogamoso, de Oro y Lebrija y Chicamocha.
- **Valle del Cauca:** cuencas de los ríos Dagua, Meléndez y Pance; el río Cauca al norte del departamento del Valle a la altura del municipio de La Victoria.

REGIÓN ORINOQUIA

ALERTA NARANJA DESLIZAMIENTOS DE TIERRA

Se pronostica amenaza moderada por deslizamientos de tierra en áreas inestables en jurisdicción de los municipios:

BOYACÁ Aquitania, Campohermoso, Labranzagrande, Páez, Pajarito y San Luis de Gaceno.

CASANARE: Aguazul, Chámeza, Tauramena y Yopal.

CUNDINAMARCA: Guayabetal, Gutiérrez, Medina y Quetame.

META: Acacias, El Calvario, Lejanías, Restrepo y Villavicencio.

ALERTA AMARILLA POSIBILIDAD DE CRECIENTES SUBITAS EN EL PIEDEMONTE LLANERO

Debido a la probabilidad que persistan las precipitaciones en los departamentos de Casanare y el Meta se sugiere estar atentos ante la eventualidad de crecientes súbitas, especialmente en los cauces principales y afluentes de los ríos Arauca, Casanare, Cusiana y Cravo Sur.

ALERTA AMARILLA NIVELES ALTOS EN EL RÍO ARAUCA.

Ascenso moderado del nivel del río Arauca, debido a las precipitaciones registradas en la región, de acuerdo a lo observado a altura del municipio de Arauquita en el departamento de Arauca. Se recomienda estar atentos a la variación de los niveles aguas abajo debido al tránsito de la onda de crecienta.

REGIÓN PÁCIFICA

ALERTA NARANJA DESLIZAMIENTOS DE TIERRA

Se pronostica amenaza moderada por deslizamientos de tierra en áreas inestables en jurisdicción de los municipios:

CHOCO: Alto Baudó (Pie De Pató), Bahía Solano (Mutis), Bojayá (Bellavista), Nuquí y San José del Palmar.

VALLE DEL CAUCA: Buenaventura, Calima y Dagua.

ALERTA AMARILLA INCREMENTO DE NIVELES RÍOS DEL PÁCIFICO SUR

El río San Juan y Patía presentan ascensos moderados de sus niveles, afluentes directos del océano pacífico al sur del país.

ALERTA AMARILLA CRECIENTES EN EL RÍO ATRATO

En las últimas 24 horas el río Atrato, registra un descenso importante de los niveles pero con niveles en el rango alto a la altura de la ciudad de Quibdó. Debido a que se espera persistan las lluvias en este sector se recomienda mantenerse atentos a las variaciones de los niveles especialmente en los sectores bajos.

REGIÓN AMAZÓNICA

ALERTA AMARILLA NIVELES ALTOS EN LOS RÍOS CAQUETA Y PUTUMAYO

Debido a las precipitaciones que se han registrado en el Piedemonte Amazónico y Macizo Colombiano, se prevé ascenso y crecientes súbitas para los afluentes y ríos principales del Caquetá y Amazonas. Las condiciones actuales en los departamentos de Caquetá, Putumayo y Amazonas son de tiempo seco.

MAR CARIBE

ALERTA AMARILLA POR PLEAMARES

Hasta el día de hoy espera una de las pleamares más representativas del mes en el litoral Caribe colombiano, asociado con la marea astronómica, se recomienda a habitantes costeros estar atentos a la evolución del fenómeno.

ALERTA AMARILLA POR TIEMPO LLUVIOSO

En amplios sectores del Mar Caribe colombiano se prevén condiciones lluviosas durante gran parte de la jornada con posibilidad en algunos casos de tormentas eléctricas y rachas de viento, se sugiere a pescadores y usuarios de embarcaciones menores consultar con las Capitanías de puerto.

OCÉANO PACÍFICO

ALERTA AMARILLA POR PLEAMARES

Hasta el día de mañana 19 de octubre del presente año se espera una de las pleamares más significativas del mes en el litoral Pacífico colombiano, asociado con la marea astronómica, se sugiere a habitantes costeros estar atentos a la evolución del fenómeno.

ALERTA AMARILLA TIEMPO LLUVIOSO

En amplios sectores del Norte del Océano Pacífico colombiano y en sectores del litoral Centro y Sur de la región, se prevén condiciones lluviosas durante la jornada con posibilidad en algunos casos de tormentas eléctricas y rachas de viento. Por tal razón, se sugiere a pescadores y usuarios de embarcaciones menores consultar con las Capitanías de puerto.

ALERTA ROJA. PARA TOMAR ACCIÓN Advierte a los sistemas de prevención y atención de desastres sobre la amenaza que puede ocasionar un fenómeno con efectos adversos sobre la población, el cual requiere la atención inmediata por parte de la población y de los cuerpos de atención y socorro. Se emite una alerta sólo cuando la identificación de un evento extraordinario indique la probabilidad de amenaza inminente y cuando la gravedad del fenómeno implique la movilización de personas y equipos, interrumpiendo el normal desarrollo de sus actividades cotidianas.

ALERTA NARANJA. PARA PREPARARSE Indica la presencia de un fenómeno. No implica amenaza inmediata y como tanto es catalogado como un mensaje para informarse y prepararse. El aviso implica vigilancia continua ya que las condiciones son propicias para el desarrollo de un fenómeno, sin que se requiera permanecer alerta.

ALERTA AMARILLA. PARA INFORMARSE Es un mensaje oficial por el cual se difunde información. Por lo regular se refiere a eventos observados, reportados o registrados y puede contener algunos elementos de pronóstico a manera de orientación. Por sus características pretéritas y futuras difiere del aviso y de la alerta, y por lo general no está encaminado a alertar sino a informar.

CONDICIONES NORMALES La información que se suministra se encuentra dentro de los rangos normales.

°C: grados Celsius

m: metros

mm: milímetros

msnm: metros sobre nivel del mar

KPH: kilómetros por hora

GOES: Geostationary Operational Environmental Satellites (Satélite Geoestacionario Operacional Ambiental).

GOES-13 es el designado GOES-Este, localizado en 75° W sobre el ecuador geográfico.

PNN: Parque Nacional Natural

SFF: Santuario de Fauna y Flora

Ricardo Lozano Picón, Director General
Julián Corrales, Jefe Oficina de Pronósticos y Alertas
Juan Francisco Alameda, Coordinador de Alertas Ambientales

Profesionales en turno:

Carlos PINZON, Leidy RODRIGUEZ, Claudia TORRES, Freddy GARRIDO, Gloria L. ARANGO, Eliana RINCON y Araminta VEGA.

Internet: <http://www.ideam.gov.co>

Correo electrónico servicio@ideam.gov.co * alertasideam@ideam.gov.co

Carrera 10 N° 20 - 30 ** Piso 9, Bogotá, D.C.

Teléfono: 3421586.