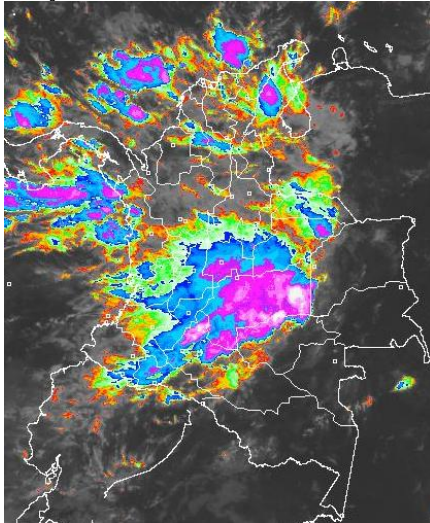


CONDICIONES HIDROMETEOROLÓGICAS ACTUALES

En amplios sectores del territorio nacional se presentan condiciones mayormente cubiertas, situación por la cual se presentaran para el día de hoy precipitaciones entre moderadas y fuertes sin descartar la presencia de actividad eléctrica en los momentos de lluvia intensa, para las regiones Caribe, Andina, Pacífica y Occidente de la Orinoquia y Amazonia, principalmente en horas de la tarde y de la noche. **ALERTA ROJA** por crecientes súbitas en ríos y quebradas que descienden de la Sierra la Nevada de Santa Marta. **ALERTA ROJA** por deslizamientos de tierra en sectores de ladera del departamento del Valle del Cauca; **ALERTA NARANJA** por deslizamientos de tierra en sectores de ladera de Magdalena, Cesar, Antioquia, Caldas, Norte de Santander, Santander y en los piedemontes llanero y amazónico.

IMAGEN SATELITAL

Imagen GOES-13 * 16 de octubre de 2012 * Hora 9:00 a. m. HLC



PRONÓSTICO CONDICIONES METEOROLÓGICAS ESPECIALES

ÁREA DEL VOLCÁN CERRO MACHÍN (coordenadas: 4.80 - 75.62)

Cielo mayormente nublado con presencia de precipitaciones entre moderadas y fuertes, las más intensas en las horas de la tarde y de la noche.

Servicio Geológico Colombiano lo reporta en **NIVEL AMARILLO (III): CAMBIOS EN EL COMPORTAMIENTO DE LA ACTIVIDAD VOLCÁNICA**

ELEVACIÓN (pies)	DIRECCIÓN	VELOCIDAD	
		NUDOS	KPH
10,000	SUROESTE	5	9
18,000	SUROESTE	5	9
24,000	SURESTE	5	9
30,000	NORESTE	10	18

ÁREA DEL VOLCÁN NEVADO DEL HUILA (coordenadas: 2.92 - 76.05)

A lo largo de la jornada se mantendrán las condiciones lluviosas con precipitaciones entre moderadas y fuertes en las horas de la tarde y de la noche.

Servicio Geológico Colombiano lo reporta en **NIVEL AMARILLO (III): CAMBIOS EN EL COMPORTAMIENTO DE LA ACTIVIDAD VOLCÁNICA**

ELEVACIÓN (pies)	DIRECCIÓN	VELOCIDAD	
		NUDOS	KPH
10,000	NOROESTE	5	9
18,000	SURESTE	5	9
24,000	SURESTE	10 - 15	18 - 28
30,000	ESTE	15 - 20	28 - 37

ÁREA DEL VOLCÁN GALERAS (coordenadas: 1.55 - 77.37)

Cielo parcialmente cubierto con precipitaciones principalmente en las horas de la tarde y noche.

Servicio Geológico Colombiano lo reporta en **NIVEL AMARILLO (III): CAMBIOS EN EL COMPORTAMIENTO DE LA ACTIVIDAD VOLCÁNICA**

ELEVACIÓN (pies)	DIRECCIÓN	VELOCIDAD	
		NUDOS	KPH
10,000	NOROESTE	5	9
18,000	SURESTE	10	18
24,000	SURESTE	15 - 20	28 - 37
30,000	SURESTE	20 - 25	37 - 46

ÁREA DEL VOLCÁN DEL RUÍZ (coordenadas: 4.89 - 75.32)

Cielo mayormente cubierto con precipitaciones moderadas especialmente en las horas de la tarde y de la noche.

Servicio Geológico Colombiano lo reporta en **NIVEL AMARILLO (III): CAMBIOS EN EL COMPORTAMIENTO DE LA ACTIVIDAD VOLCÁNICA**

ELEVACIÓN (pies)	DIRECCIÓN	VELOCIDAD	
		NUDOS	KPH
10,000	SUROESTE	5	9
18,000	SUROESTE	5	9
24,000	SURESTE	5	9
30,000	SURESTE	10	18

LO MÁS DESTACADO

ALERTA ROJA. PARA TOMAR ACCIÓN **ALERTA NARANJA. PARA PREPARARSE** **ALERTA AMARILLA. PARA INFORMARSE**

- Las precipitaciones de mayor consideración se reportaron en las región Andina incluido el piedemonte llanero, alcanzando el mayor volumen en el municipio de Buenaventura (Valle del Cauca) con 160.0 mm.
- ALERTA ROJA** se presentaron crecientes súbitas que desbordaron algunos ríos, tal es el caso del río Fundación. Se recomienda continuar atentos sobre varias corrientes de la Sierra Nevada de Santa Marta, especialmente los que vierten sus aguas a la Ciénaga Grande de Santa Marta.
- ALERTA ROJA** por amenaza muy alta por deslizamientos en el departamento del Valle del Cauca
- ALERTA NARANJA** por vendavales en varios sectores de las regiones Caribe, Pacífica y Andina, especialmente en zonas de sabana y de montaña, debido a la consolidación de la segunda temporada lluviosa del año en gran parte del País.
- ALERTA NARANJA** por amenaza alta por deslizamientos en los departamentos de Antioquia, Santanderes, Caldas, Cauca, Boyacá, Magdalena, Casanare, Meta, Putumayo y sectores de la región Pacífica.
- ALERTA NARANJA** por incremento de niveles en el río carare, Lebrija, opón, Sogamoso.
- Ante el inicio de la segunda temporada lluviosa del año se recomienda aprovechar y optimizar el recurso hídrico durante estos meses de octubre y noviembre, ya que a finales y comienzos de año se espera prevalezcan las condiciones secas en el País con posibilidad de elevadas temperaturas del aire.

TEMPERATURAS MÁXIMAS

A continuación se relacionan los municipios donde se presentaron temperaturas iguales o superiores a 35.0°C:

DEPARTAMENTO	MUNICIPIOS
AMAZONAS	La Chorrera (35,6°C)
CESAR	Valledupar (36,0°C)
SANTANDER	Sabana De Torres (35,2°C)
TOLIMA	Armero (35,4°C), Natagaima (35,0°C)

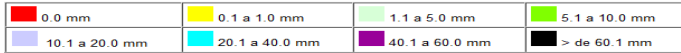
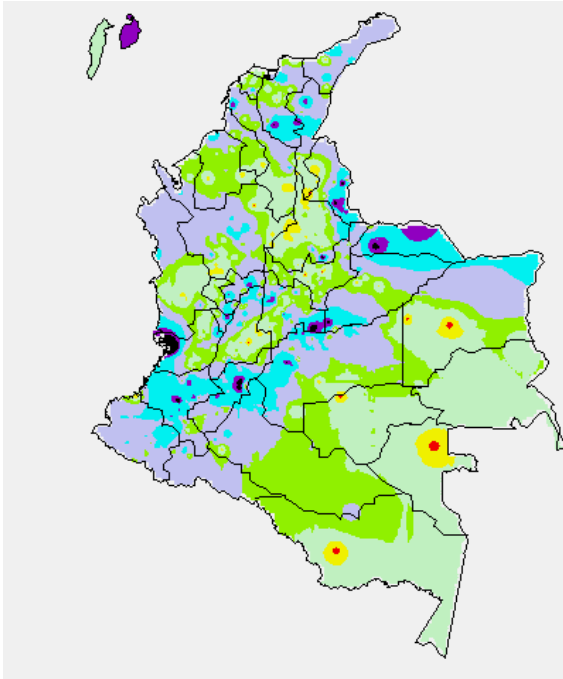
PRECIPITACIONES

A continuación se relacionan los municipios donde en las últimas 24 horas se registraron precipitaciones iguales o superiores a 30.0 mm:

DEPARTAMENTO	MUNICIPIOS
ANTIOQUIA	Yarumal (37,0)
ARAUCA	Tame (75,8), Arauca (59,3)
ATLANTICO	Candelaria (40,0)
BOLIVAR	Arjona (52,0)
CALDAS	Samaná (70,0), Neira (50,0), Victoria (39,5)
CAUCA	El Tambo (90,0), Santander De Quilichao (67,0), Totoró (60,0), Rosas (52,2), Bolívar (48,0), San Sebastián (38,6), Patía (37,0), Bolívar (36,7)
CESAR	El Paso (57,0), Valledupar (50,5), Astrea (37,0), Curumani (34,0)
CORDOBA	San Bernardo Del Viento (42,0)
CUNDINAMARCA	Nocaima (77,8), Paratebueno (69,0), Guayabetal (55,0), Villeta (52,7), Medina (32,0)
HUILA	Neiva (121,0), Rivera (92,0), Nátaga (58,0), Palermo (54,0), Tello (53,0), Gigante (50,0), Neiva (47,3), Tello (41,0), Agrado (38,0), Aipe (34,0), Campoalegré (33,6), Tesalia (31,0)
LA GUAJIRA	Riohacha (39,4), San Juan Del Cesar (34,0)
MAGDALENA	Santa Ana (64,0), Zona Bananera (42,0)
META	Cumará (89,0), San Juan De Arama (80,0), Barranca De Upiá (70,0), San Juan De Arama (46,0)
NARIÑO	Nariño (43,5), Buesaco (30,6)
NORTE DE SANTANDER	Cúcuta (79,5), Cucutilla (75,0), Pamplona (56,7), Chinácota (50,5), Labateca (44,0), Salazar (31,5), Ragonvalia (31,5), Cúcuta (30,4)
QUINDIO	Salento (75,0)
RISARALDA	Santa Rosa De Cabal (37,6)
SAN ANDRES	
PROVIDENCIA Y STA C	Providencia (41,5)
SANTANDER	Encino (82,4), Carcasí (36,4), Chima (36,2)
	San Sebastián De Mariquita (43,0), Ataco (41,3), Villahermosa (37,5), Ibagué (37,1)
TOLIMA	

MAPA DE PRECIPITACIÓN DIARIA

Desde las 7:00 a.m. del lunes 15 de octubre hasta las 7:00 a.m. del martes 16 de octubre de 2012.



ESTADO DE LOS EMBALSES

A continuación se relacionan los volúmenes útiles diarios (expresados en porcentaje) de reservas de algunos embalses de acuerdo con información consultada en XM:

EMBALSE	DEPARTAMENTO	VOLUMEN ÚTIL DIARIO (%)
MIEL I	Caldas	28.33
MIRAFLORES	Antioquia	78.32
EL PEÑOL	Antioquia	81.68
PLAYAS	Antioquia	110.23
PORCE II	Antioquia	6.03
PORCE III	Antioquia	44.31
PUNCHINÁ	Antioquia	68.80
RIOGRANDE 2	Antioquia	57.50
SAN LORENZO	Antioquia	76.10
TRONERAS	Antioquia	35.42
URRÁ I	Córdoba	82.67
AGREGADO BOGOTÁ	Cundinamarca	81.67
BETANIA	Huila	88.28
MUÑA	Cundinamarca	96.17
PRADO	Tolima	26.23
CHUZA	Cundinamarca	84.42
ESMERALDA	Boyacá	93.64
GUAVIO	Cundinamarca	88.48
ALTO ANCHICAYÁ	Valle del Cauca	23.52
CALIMA 1	Valle del Cauca	66.30
SALVAJINA	Cauca	12.25
NEUSA	Cundinamarca	72.31
SISGA	Cundinamarca	81.81
TOMINÉ	Cundinamarca	83.32

PRONÓSTICO METEOROLÓGICO

REGIÓN	PRONÓSTICO
SABANA DE BOGOTÁ	MARTES: Durante las primeras horas del día se prevé cielo nublado con lloviznas en los Cerros Orientales y Norte de la Sabana. Hacia el mediodía incremento de la nubosidad con lluvias en diferentes sectores tanto de la Sabana como de la ciudad, sin descartar la presencia de actividad eléctrica en los momentos de lluvia intensa. Sobre el final de la tarde e inicios de la noche presencia de lluvias fuertes principalmente al Sur y Occidente tanto de la Sabana como de la ciudad. MIÉRCOLES: Se prevén condiciones de cielo seminublado a lo largo del día en gran parte de la Sabana y de la ciudad. Las precipitaciones más intensas se estiman sobre el Oriente de la ciudad y Norte de la Sabana especialmente al finalizar la tarde y durante algunas de las horas de la noche.
ANDINA	MARTES: Durante la mañana se prevén condiciones de cielo mayormente cubierto en amplios sectores de la Región, precipitaciones ligeras en sectores de Antioquia, los Santanderes, Eje cafetero y Nariño, lluvias entre moderadas y fuertes, sin descartar la presencia de actividad eléctrica sobre Boyacá, Cundinamarca, Tolima, Huila, Valle y Cauca. En las horas de la tarde y de la noche se estima un incremento significativo de la nubosidad con presencia de lluvias entre moderadas y fuertes sobre zonas de montaña de Antioquia, los Santanderes, Boyacá, Cundinamarca y el Eje Cafetero y lluvias moderadas hacia el Valle interandino y sectores del Macizo Colombiano. MIÉRCOLES: En el transcurso de la jornada se estima que prevalezcan las condiciones de cielo parcialmente nublado sobre gran parte de la Región. Las precipitaciones más intensas se pronostican en la tarde y durante las primeras horas de la noche principalmente en zonas de Antioquia, los Santanderes y lloviznas en Boyacá, Cundinamarca, Eje Cafetero y Norte del Tolima.
CARIBE	MARTES: En las primeras horas del día se prevé cielo mayormente cubierto en gran parte de la Región, con precipitaciones entre ligeras y moderadas en sectores de Córdoba, Sucre, Sur de Bolívar, Cesar y La Guajira lloviznas ligeras sobre Magdalena y Atlántico. Después del medio día se espera un incremento de la nubosidad acompañado de lluvias entre moderadas y fuertes principalmente al finalizar la tarde y en las primeras horas de la noche en amplios sectores del Centro y Sur de la Región, las más intensas en zonas de Bolívar, Magdalena, Cesar y Sur de La Guajira. No se descarta la presencia de tormentas eléctricas y rachas de viento. MIÉRCOLES: En el transcurso de la jornada se prevé cielo nublado con presencia de lluvias en las horas de la mañana principalmente en el Suroccidente de la Región. Hacia las horas de la tarde y durante algunas de las horas de la noche es posible aumente la nubosidad y se presenten precipitaciones de variada intensidad en sectores de Magdalena, Bolívar, Cesar, Sur de La Guajira, Córdoba y Sucre.
ARCHIPIÉLAGO DE SAN ANDRÉS, PROVIDENCIA Y SANTA CATALINA	MARTES: Se prevé durante la mayor parte de la jornada cielo nublado con precipitaciones entre ligeras y moderadas las más intensas concentradas sobre las primeras horas de la tarde especialmente en el área de San Andrés. MIÉRCOLES: Cielo cubierto con presencia de lluvias entre ligeras y moderadas principalmente en el transcurso de la tarde y en algunas de las horas de la noche.
MAR CARIBE	MARTES: Se prevé durante el día cielo parcialmente cubierto sobre gran parte de la zona Marítima Nacional. Las lluvias más intensas se pronostican a lo largo del litoral en horas de la mañana y de la tarde. MIÉRCOLES: Cielo mayormente cubierto durante la jornada con presencia de precipitaciones entre ligeras y moderadas especialmente durante las horas de la tarde y de la noche en sectores del Occidente y Centro del área Marítima especialmente en cercanías al litoral.
PACÍFICA	MARTES: A lo largo de la jornada se prevé cielo mayormente cubierto en la mayor parte de la Región. Se estima que las lluvias más intensas, estén acompañadas de actividad eléctrica y se presenten en las horas finales de la tarde e inicios de la noche sobre Chocó y litoral de Valle del Cauca, Cauca y Nariño. MIÉRCOLES: Se mantendrán las condiciones lluviosas durante la jornada especialmente en zonas del Norte de la Región. Las precipitaciones de mayor intensidad se pronostican en Chocó y en el Norte del Valle principalmente en las horas de la tarde y durante algunas de las horas de la noche.
INSULAR PACÍFICA	MARTES: Cielo mayormente nublado con presencia de lluvias moderadas a diferentes horas del día en Gorgona y precipitaciones ligeras en Malpelo principalmente durante las horas de la noche. MIÉRCOLES: Se prevé cielo cubierto con precipitaciones entre moderadas y fuertes tanto en Gorgona como en Malpelo.
OCÉANO PACÍFICO	MARTES: Se estima abundante nubosidad a lo largo del día cerca a la línea costera. Las lluvias más intensas se pronostican en sectores del Centro y Norte del área Marítima y en cercanías al litoral de Chocó y Valle principalmente en horas finales de la tarde e inicios de la noche. MIÉRCOLES: Cielo semicubierto con presencia de precipitaciones dispersas especialmente en sectores del Centro y Norte de la zona Marítima.
ORINOQUIA	MARTES: En las primeras horas del día se prevé cielo parcialmente cubierto con predominio de tiempo seco sobre Vichada y condiciones cubiertas con lluvias entre moderadas y fuertes sobre sectores de Piedemonte de Arauca, Casanare, y Meta. Después del mediodía y a lo largo de la tarde se espera un incremento de la nubosidad acompañado de lluvias fuerte hacia sectores de Arauca, Casanare y Meta. En horas de la noche lluvias ligeras sobre el Norte de Vichada y sectores del Occidente del Meta. MIÉRCOLES: Se prevé cielo parcialmente nublado con presencia de lluvias dispersas sobre gran parte de la Región. Las precipitaciones de mayor intensidad se prevén sobre sectores de Meta, Vichada y Piedemonte llanero, especialmente en la tarde y durante algunas de las horas de la noche.
AMAZONICA	MARTES: Durante la jornada se prevén condiciones de cielo nublado sobre amplios sectores de la Región. En la mañana lluvias ligeras sobre Putumayo, Caquetá y Guaviare, y predominio de tiempo seco en el resto de la región. Después del Mediodía se pronostican precipitaciones moderadas en sectores de Vaupés, Amazonas, Guaviare y Piedemonte amazónico, con fortalecimiento de las lluvias hacia el final de la tarde y primeras horas de la noche. MIÉRCOLES: Cielo seminublado con presencia de lluvias en amplios sectores de la Región principalmente en la tarde y primeras horas de la noche. Las precipitaciones más intensas y persistentes se estiman en sectores de Vaupés, Amazonas, Caquetá y Piedemonte Amazónico.

ALERTAS VIGENTES

Para mayor información sobre el Pronóstico del Estado del Tiempo, Informes Técnicos Diarios y Comunicados Especiales, e informes de otras áreas temáticas, tales como Hidrología, Deslizamientos de Tierra e Incendios, se sugiere consultar la siguiente dirección electrónica: www.ideam.gov.co

REGIÓN CARIBE

ALERTA NARANJA PROBABILIDAD DE VENDAVALES

Para esta época del año es muy común la ocurrencia de vendavales por causa del periódico tránsito de ondas tropicales en la Región Caribe, especialmente en zonas de sabana o llanura estos fenómenos atmosféricos pueden alcanzar vientos entre moderados a fuertes que podrían destechar casas, tumar árboles o postes de energía entre otros daños. El IDEAM recomienda estar muy atentos y tomar las medidas preventivas necesarias.

ALERTA ROJA CRECIENTES SUBITAS EN LOS RIOS DE LA VERTIENTE DE LA SIERRA NEVADA DE SANTA MARTA.

Se espera que las precipitaciones persistan el día hoy, por lo que se recomienda continuar atentos sobre varias corrientes de la Sierra Nevada de Santa Marta, especialmente los que vierten sus aguas a la Ciénaga Grande de Santa Marta, como son Quebrada la Aguja, río Frío, río Sevilla, río Tucurínca, río Aractaca, río Piedras y el Río San Sebastián o Fundación, ante la posibilidad de crecientes súbitas. Dicha recomendación se extiende también a lo largo de las cuencas altas, medias y bajas de los ríos Minca, Mazanares, Piedras y Mendihuaca. Igual condición se presenta en la cuenca media y baja del río Ranchería y varios de sus afluentes, por lo cual se recomienda especial atención a los pobladores ribereños de la zona rural y urbana de Manaure (La Guajira).

ALERTA AMARILLA POSIBILIDAD DE CRECIENTES SUBITAS EN LOS RIOS QUE DESEMBOCAN EN EL GOLFO DE URABÁ.

Debido que persisten las lluvias en el Urabá antioqueño, se recomienda continuar atentos frente a la ocurrencia de crecientes súbitas en varias corrientes que desembocan en el mar Caribe, donde se destacan los ríos Guadualito, Currulao, Riogrande y Turbo; éste evento ocasiona afectación en varios sectores urbanos y rurales de Turbo (Antioquia). Se previene a los residentes en zonas bajas y aledañas a las corrientes (especialmente en el río Turbo), estar atentos ante la eventualidad de otras crecidas, debido a que la condición de lluvias, muy probablemente continuarán en el transcurso del día, en amplios sectores de ésta región.

ALERTA AMARILLA MODERADO INCREMENTO DE NIVELES DEL RÍO SAN JORGE Y SUS AFLUENTES.

Se mantiene la condición de ascenso moderado del río San Jorge lo mismo que de su principal afluente el río San Pedro; aunque éstos incrementos son normales para la época del año y no han causado ninguna afectación, continúa la recomendación para pobladores en sectores ribereños bajos, especialmente en los municipios de Buenavista, La Apartada y parte de la zona de La Mojana, ante la posibilidad de inundaciones lentas. Los incrementos son resultado a las fuertes precipitaciones registradas ayer en la tarde.

REGIÓN ANDINA

ALERTA NARANJA DESLIZAMIENTOS DE TIERRA

Se pronostica amenaza moderada por deslizamientos de tierra en áreas inestables en jurisdicción de los municipios

ANTIOQUIA: Cocorná

CALDAS: Pacora y Samaná

CAUCA: El Tambo

NORTE DE SANTANDER: La Esperanza

SANTANDER: Albania, Cimitarra y Florián

ALERTA NARANJA INCREMENTO DE NIVELES EN EL RÍO CARARE, LEBRIJA, OPÓN, SOGAMOSO

El río Carare y varios de afluentes mantienen la condición de niveles altos, los cuales en algunos sitios son muy próximos a las cotas críticas. Por ésta razón y debida a que se espera que las precipitaciones se intensifiquen en horas de la tarde noche se recomienda vigilancia, especialmente en sectores bajos comprendidos entre las poblaciones de Santa Rosa (en el municipio de Cimitarra) y Carare (en el municipio de Puerto Parra). Estos incrementos ocasionarán aumentos en los niveles del río Magdalena, siendo éstos más notorios en Barrancabermeja (Santander), cuyo tránsito de la onda se vio reflejado en la madrugada de hoy. Estas mismas recomendaciones se extienden a los cauces principales y afluentes de los ríos Lebrija, Opón y Sogamoso que han registrado incrementos significativos, tal es el caso del río Suarez afluente al Sogamoso en la parte alta, el cual ha presentado incrementos importantes en las últimas horas.

ALERTA NARANJA PROBABILIDAD DE CRECIENTES SÚBITAS AL NORTE DE ANTIOQUIA.

Debido a que se espera que persistan las precipitación en horas de la tarde noche y que los nivel se han mantenido altos, se recomienda estar atentos ante la probabilidad de ocurrencia de crecientes súbitas en ríos de alta pendiente del norte de Antioquia, particularmente la cuenca alta de los ríos San José, Tenche y El Bagre (afluentes del río Nechí), lo mismo que en otros afluentes al río Cauca a la altura de Puerto Valdivia, Tarazá y Nechí. Recomendación especial para las poblaciones de Bolombolo y Anzá, en Antioquia. Lo anterior se asocia directamente con el importante incremento de las lluvias en las cuencas alta y media de las corrientes mencionadas.

ALERTA AMARILLA CRECIENTES SÚBITAS RÍO BOGOTÁ

Las precipitaciones registradas en los últimos días han ocasionado incrementos importantes del nivel del río Bogotá, tal como se observa en la estación de Santa Rosita a la altura de Suesca (Cundinamarca) donde se registra un ascenso moderado del nivel. Debido que se espera que esta condición se mantenga a lo largo de toda la cuenca se recomienda estar atento a la variación de los niveles del río, así como el tránsito de la onda de crecientes observada en la cuenca alta.

ALERTA AMARILLA INCREMENTOS IMPORTANTES DEL RÍO CAUCA Y SUS PRINCIPALES AFLUENTES (CUENCAS MEDIA Y BAJA)

Debido al incremento de las lluvias en la cuenca media del río Cauca, se han presentado incrementos importantes de éste río, lo mismo que en la mayoría de sus afluentes. Dicha condición se ha reflejado en incrementos paulatinos pero sostenidos desde la noche de ayer, y se prevé que ésta condición continúe en las próximas horas. Se destaca que aún no se ha presentado ninguna afectación, sin embargo, el IDEAM hace recomendaciones sobre algunos puntos específicos, tales como:

- **Sector La Pintada (Antioquia) - Achi (Bolívar).** Se está registrando el tránsito de la onda de crecida, y adicionalmente los caudales del río Cauca también están ocasionando incremento de varias de las ciénagas que drenan sus aguas a éste río, destacándose la Ciénaga Grande.
- **Sector La Pintada-Bolombolo-Anzá (Antioquia).** Niveles altos de sus afluentes (especialmente los ríos Arma y San Juan).
- **Sector Tarazá-Caucasia-Nechí (Antioquia).** Niveles altos de sus afluentes (especialmente en los ríos Tarazá y Man)
- **Sector Nechí (Antioquia)-Guaranda (Sucre)-Achi (Bolívar).** En el momento se están registrando incrementos moderados de los niveles, siendo más notoria ésta situación en el municipio de La Pintada y el corregimiento Bolombolo, de Venecia, localizados en el Suroeste antioqueño. Los niveles del río Cauca, a la altura de Guaranda (Sucre) oscilan en el rango de medios a altos.

ALERTA AMARILLA PROBABILIDAD DE CRECIENTES LENTAS.

Por las condiciones lluviosas generalizadas en el Valle Interandino y que se espera se intensifiquen el día de hoy, se presenta éste nivel de alarma en:

- **Antioquia (río Medellín y afluentes):** debido al reporte de lluvias (especialmente en el área metropolitana de Medellín y en varios municipios aledaños), se recomienda especial atención sobre el río Medellín, lo mismo que afluentes y quebradas del mismo, ante la eventualidad de crecidas súbitas, cuya ocurrencia podrían causar inundaciones y afectaciones en zonas inestables de ladera. Igual condición para los ríos Samaná Sur y Nare.
- **Afluentes al embalse de Prado:** Cuinde, Cunday y Negro
- **Cundinamarca:** ríos Apulo, Sumapáz y Bogotá
- **Eje Cafetero:** cuenca media y baja de los ríos La Vieja, Otún y Consotá
- **Norte de Santander:** crecientes súbitas en el río Pamplonita, El Zulia y El Táchira
- **Santander:** cuenca alta y media de los ríos Sogamoso, de Oro y Lebrija y Chicamocho
- **Valle del Cauca:** cuencas de los ríos Dagua, Meléndez y Pance; el río Cauca al norte del departamento del Valle a la altura del municipio de La Victoria

REGIÓN ORINOQUIA

ALERTA NARANJA DESLIZAMIENTOS DE TIERRA

Se pronostica amenaza moderada por deslizamientos de tierra en áreas inestables en jurisdicción de los municipios:

BOYACA: Pajarito, Labranzagrande, Campo Hermoso

CASANARE: Chámeza, Recetor y Tauramena.

CUNDINAMARCA: Guayabetal y Medina

META: Acacias, Cubarral, El Castillo, El Dorado, Guamal, Lejanías, Restrepo y Villavicencio.

ALERTA AMARILLA POSIBILIDAD DE CRECIENTES SUBITAS EN EL PIEDMONT LLANERO

Debido a la probabilidad que persistan las precipitaciones en los departamentos de Casanare y el Meta se sugiere estar atentos ante la eventualidad de crecientes súbitas, especialmente en los cauces principales y afluentes de los ríos Arauca, Casanare, Cusiana y Cravo Sur.

REGIÓN PÁCIFICA

ALERTA ROJA DESLIZAMIENTOS DE TIERRA

Se pronostica amenaza moderada a alta por deslizamientos de tierra en áreas inestables en jurisdicción de los municipios:

VALLE DEL CAUCA: Buenaventura, Calima y Dagua

REGIÓN AMAZÓNICA

ALERTA NARANJA DESLIZAMIENTOS DE TIERRA

Se pronostica amenaza moderada por deslizamientos de tierra en áreas inestables en jurisdicción de los municipios:

PUTUMAYO: Mocoa

ALERTA AMARILLA NIVELES ALTOS EN LOS RIOS CAQUETA Y PUTUMAYO

Debido a las precipitaciones que se han registrado en el Piedemonte Amazónico y Macizo Colombiano, se prevé ascenso y crecientes súbitas para los afluentes y ríos principales del Caquetá y Amazonas. Las condiciones actuales en los departamentos de Caquetá, Putumayo y Amazonas son de tiempo seco.

MAR CARIBE

ALERTA AMARILLA POR PLEAMARES

Durante los próximos días hasta el 18 de octubre del presente año se espera una de las pleamares más representativas del mes en el litoral Caribe colombiano, asociado con la marea astronómica, se recomienda a habitantes costeros estar atentos a la evolución del fenómeno.

ALERTA AMARILLA POR TIEMPO LLUVIOSO

En amplios sectores del Centro y Occidente del Caribe colombiano se prevén condiciones lluviosas durante la jornada con posibilidad en algunos casos de tormentas eléctricas y rachas de viento, se sugiere a pescadores y usuarios de embarcaciones menores consultar con las Capitanías de puerto.

OCÉANO PACÍFICO

ALERTA AMARILLA POR PLEAMARES

Durante los próximos días hasta el 19 de octubre del presente año se espera una de las pleamares más significativas del mes en el litoral Pacífico colombiano, asociado con la marea astronómica, se sugiere a habitantes costeros estar atentos a la evolución del fenómeno.

ALERTA AMARILLA OLEAJE Y VIENTO

Durante el día de hoy en amplios sectores del Norte del Océano Pacífico se prevé condiciones de amenaza por cuenta del oleaje que variará entre los 1.5 a 2.5 metros y el viento con velocidad cercana a 20 nudos (37 km/h). Por esta razón, se recomienda a usuarios de embarcaciones menores consultar con las Capitanías de puerto antes de zarpar.

ALERTA AMARILLA TIEMPO LLUVIOSO

En amplios sectores del Norte del Océano Pacífico colombiano se prevén condiciones lluviosas durante la jornada con posibilidad en algunos casos de tormentas eléctricas y rachas de viento, se sugiere a pescadores y usuarios de embarcaciones menores consultar con las Capitanías de puerto.

ALERTA ROJA. PARA TOMAR ACCIÓN Advierte a los sistemas de prevención y atención de desastres sobre la amenaza que puede ocasionar un fenómeno con efectos adversos sobre la población, el cual requiere la atención inmediata por parte de la población y de los cuerpos de atención y socorro. Se emite una alerta sólo cuando la identificación de un evento extraordinario indique la probabilidad de amenaza inminente y cuando la gravedad del fenómeno implique la movilización de personas y equipos, interrumpiendo el normal desarrollo de sus actividades cotidianas.

ALERTA NARANJA. PARA PREPARARSE Indica la presencia de un fenómeno. No implica amenaza inmediata y como tanto es catalogado como un mensaje para informarse y prepararse. El aviso implica vigilancia continua ya que las condiciones son propicias para el desarrollo de un fenómeno, sin que se requiera permanecer alerta.

ALERTA AMARILLA. PARA INFORMARSE Es un mensaje oficial por el cual se difunde información. Por lo regular se refiere a eventos observados, reportados o registrados y puede contener algunos elementos de pronóstico a manera de orientación. Por sus características pretéritas y futuras difiere del aviso de la alerta, y por lo general no está encaminado a alertar sino a informar.

CONDICIONES NORMALES La información que se suministra se encuentra dentro de los rangos normales.

°C: grados Celsius

m: metros

mm: milímetros

msnm: metros sobre nivel del mar

KPH: kilómetros por hora

GOES: Geostationary Operational Environmental Satellites (Satélite Geoestacionario Operacional Ambiental).

GOES-13 es el designado GOES-Este, localizado en 75° W sobre el ecuador geográfico.

PNN: Parque Nacional Natural

SFF: Santuario de Fauna y Flora

Ricardo Lozano Picón, Director General
Julián Corrales, Jefe Oficina de Pronósticos y Alertas
Juan Francisco Alameda, Coordinador de Alertas Ambientales

Profesionales en turno:
John VALENCIA, Diego SUAREZ, María Constanza ROSERO, Claudia TORRES, Gloria L. ARANGO,
Eliana RINCON y Mauricio TORRES.
Internet: <http://www.ideam.gov.co>
Correo electrónico servicio@ideam.gov.co * alertasideam@ideam.gov.co
Carrera 10 N° 20 - 30 ** Piso 9, Bogotá, D.C.
Teléfono: 3421586.