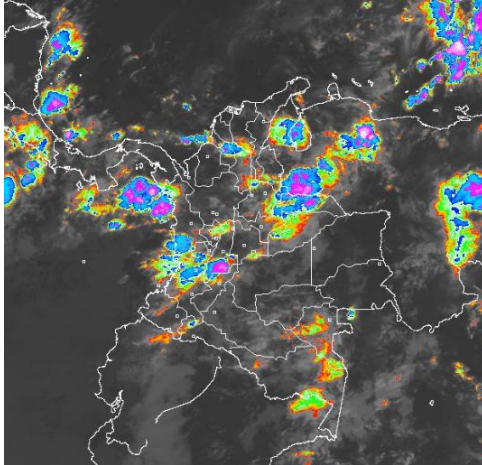


CONDICIONES HIDROMETEOROLÓGICAS ACTUALES

El nororiente del territorio nacional se encuentra bajo el efecto de la Tormenta Tropical "RAPHAEL". Núcleos convectivos se ubican sobre los departamentos de Arauca, Bolívar, Tolima y Valle, aportando precipitaciones entre ligeras y moderadas, acompañadas de tormentas eléctricas aisladas. **ALERTA ROJA** por probabilidad de crecientes súbitas en los ríos que descienden de la Sierra la nevada de Santa Marta. **ALERTA NARANJA** por amenaza alta de deslizamientos en sectores de los departamentos de Magdalena, Cesar, Antioquia, Caldas, Norte de Santander, Santander, Tolima, Piedemontes Llanero y Amazónico, sectores de la región Pacífica.

IMAGEN SATELITAL

Imagen GOES-13 * 14 de octubre de 2012 * Hora 7:15 a. m. HLC



PRONÓSTICO CONDICIONES METEOROLÓGICAS ESPECIALES

ÁREA DEL VOLCÁN CERRO MACHÍN (coordenadas: 4.80 - 75.62)			
Cielo parcialmente nublado. Lluvias entre ligeras y moderadas en la tarde y noche.			
Servicio Geológico Colombiano lo reporta en NIVEL AMARILLO (III): CAMBIOS EN EL COMPORTAMIENTO DE LA ACTIVIDAD VOLCÁNICA			
ELEVACIÓN (pies)	DIRECCIÓN	VELOCIDAD	
		NUDOS	KPH
10,000	NORESTE	05	09
18,000	NORESTE	08	15
24,000	SUR	12	22
30,000	SURESTE	10	18
ÁREA DEL VOLCÁN NEVADO DEL HUILA (coordenadas: 2.92 - 76.05)			
Cielo parcialmente cubierto. Lloviznas ocasionales Servicio Geológico Colombiano lo reporta en NIVEL AMARILLO (III): CAMBIOS EN EL COMPORTAMIENTO DE LA ACTIVIDAD VOLCÁNICA			
ELEVACIÓN (pies)	DIRECCIÓN	VELOCIDAD	
		NUDOS	KPH
10,000	NORESTE	07	13
18,000	ESTE	09	17
24,000	SUROESTE	08	15
30,000	ESTE	12	22
ÁREA DEL VOLCÁN GALERAS (coordenadas: 1.55 - 77.37)			
Cielo parcialmente nublado. Tiempo seco.			
Servicio Geológico Colombiano lo reporta en NIVEL AMARILLO (III): CAMBIOS EN EL COMPORTAMIENTO DE LA ACTIVIDAD VOLCÁNICA			
ELEVACIÓN (pies)	DIRECCIÓN	VELOCIDAD	
		NUDOS	KPH
10,000	SURESTE	06	09
18,000	SURESTE	08	15
24,000	OESTE	12	22
30,000	SURESTE	07	13
ÁREA DEL VOLCÁN DEL RUIZ (coordenadas: 4.89 - 75.32)			
Cielo semicubierto. Lluvias ligeras y/o lloviznas en horas de la tarde			
Servicio Geológico Colombiano lo reporta en NIVEL AMARILLO (III): CAMBIOS EN EL COMPORTAMIENTO DE LA ACTIVIDAD VOLCÁNICA			
ELEVACIÓN (pies)	DIRECCIÓN	VELOCIDAD	
		NUDOS	KPH
10,000	ESTE	05	09
18,000	ESTE	10	18
24,000	SUR	15	28
30,000	SURESTE	11	20

MÁS DESTACADO

ALERTA ROJA. PARA TOMAR ACCIÓN **ALERTA NARANJA. PARA PREPARARSE** **ALERTA AMARILLA. PARA INFORMARSE**

- Las precipitaciones de mayor consideración se reportaron en la Región Caribe, en el Norte y centro de la Región Andina, La Región Pacífica, los Piedemontes Llanero y Amazónico alcanzando el mayor volumen en los municipios de Paz de Ariporo (**Casanare**) con 126 mm, Curumaní (**Cesar**) con 112 mm. y Condoto (**Choco**) con 100 mm
- ALERTA NARANJA** por vendavales en varios sectores de las regiones Caribe, Pacífica y Andina, especialmente en zonas de sabana y de montaña, debido al tránsito de ondas tropicales, normales para esta época del año.
- ALERTA ROJA** por crecientes súbitas en los ríos que descienden de la Sierra Nevada de Santa Marta, especialmente aquellos que vierten sus aguas a la Ciénaga Grande de Santa Marta.
- ALERTA NARANJA** por amenaza alta por deslizamientos en los departamentos de Antioquia, Santanderes, Caldas, Boyacá, Sierra Nevada de Santa Marta, Casanare, Meta, Putumayo, Tolima y algunos sectores de la región Pacífica.
- ALERTA AMARILLA** por niveles bajos que restringen la navegabilidad de barcos de gran calado para el río Magdalena en el tramo comprendido entre Barrancabermeja (Santander) y Gamarra (Cesar). En los últimos tres días han mejorado las condiciones de navegabilidad, y se prevé que ésta situación continúe en el transcurso de la semana.
- Ante el inicio de la segunda temporada lluviosa del año se recomienda aprovechar y optimizar el recurso hídrico durante estos meses de octubre y noviembre, ya que a finales y comienzos de año se espera prevalezcan las condiciones secas en el País con posibilidad de elevadas temperaturas del aire.

TEMPERATURAS MÁXIMAS

A continuación se relacionan los municipios donde se presentaron temperaturas iguales o superiores a 35.0°C:

DEPARTAMENTO	MUNICIPIOS
CAUCA	Popayán (35,8°C).
HUILA	Apto. Neiva (35,8°C), Villavieja (35,6°C).
MAGDALENA	Santa Marta (35,2°C).
SANTANDER	Sabana De Torres (35,4°C).
TOLIMA	Nataqaima (37,4°C).

TEMPERATURAS MÍNIMAS

A continuación se relacionan los municipios donde se presentaron temperaturas inferiores a 10°C:

DEPARTAMENTO	MUNICIPIOS
ANTIOQUIA	Santa Rosa de Osos (9,0°C)
BOGOTÁ D.C	San Cayetano Bogotá (7,6°C).
BOYACA	Samacá (9,8°C), Chita (6,6°C), Duitama (8,4°C).
CAUCA	Totoró (5,4°C), San Sebastián (5,4°C).
CUNDINAMARCA	Bojacá (10°C), Sesquilé (10°C), Facatativá (9,8°C), Sopo (9,6°C), Tenjo (9,6°C), Subachoque (8,8°C), Tabio (7,4°C), Chocontá (5,8°C), Choachí (5,8°C), Madrid (4,5°C)
NARIÑO	Pasto (10°C), Tangua (9,0°C), Pasto (6,6°C), Pasto (6,2), Pupiales (5,6), Ipiales (4,5,0°C), Túquerres (3,6°C)
SANTANDER	Berlín (5,4°C)
VALLE DEL CAUCA	Tuluá (6,0°C).

PRECIPITACIONES

A continuación se relacionan los municipios donde en las últimas 24 horas se registraron precipitaciones iguales o superiores a 30.0 mm:

DEPARTAMENTO	MUNICIPIOS
ANTIOQUIA	Turbo (51), Yarumal (50), Amalfi (48), Abriaquí (35), Apartado (32), Valdivia (31).
ARAUCA	Tame (50,8), Arauca (47,5), Tame (44,8).
ATLANTICO	Puerto Colombia (83,2).
CALDAS	Samaná (93), Pacora (45), Victoria (39,4).
CASANARE	Paz De Ariporo (126), Yopal (63,3), Yopal (62), Trinidad (31,8).
CAUCA	Mercaderes (99), El Tambo (75), Cajibío (50), Miranda (48), Santander De Quilichao (38).
CESAR	Curumaní (112), Astrea (94), El Paso (90), Pueblo Bello (55), Curumaní (38).
CHOCO	Condoto (100), Bahía Solano (49), San José Del Palmar (37,5).
CORDOBA	San Bernardo Del Viento (36).
CUNDINAMARCA	Medina (80).
HUILA	Neiva (39), Tello (30), Neiva (30).
LA GUAJIRA	Riohacha (59,6).

MAGDALENA	Puebloviego (80), Santa Marta (50), Pivijay (34),
META	Villavicencio (64,8), Villavicencio (40,1), Lejanías (40), Restrepo (35),
NORTE DE SANTANDER	Cúcuta (65,2), Cúcuta (62,8), Ragonvalia (33,8), Sardinata (30),
PUTUMAYO	Mocoa (97,9),
RISARALDA	Pereira (56), Santa Rosa De Cabal (42,2), Santa Rosa De Cabal (35,3),
SANTANDER	Albania (70,5),
TOLIMA	Natagaima (57), Ataco (54,3),
VALLE DEL CAUCA	Buenaventura (68), Sevilla (58), Florida (55), Alcalá (54,5),
VAUPES	Mitú (47),

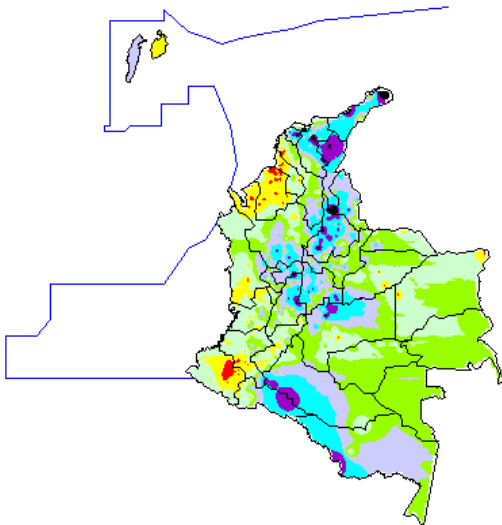
ESTADO DE LOS EMBALSES

A continuación se relacionan los volúmenes útiles diarios (expresados en porcentaje) de reservas de algunos embalses de acuerdo con información consultada en XM:

EMBALSE	DEPARTAMENTO	VOLUMEN ÚTIL DIARIO (%)
MIEL I	Caldas	26.64
MIRAFLORES	Antioquia	78.05
EL PEÑOL	Antioquia	82.35
PLAYAS	Antioquia	108.74
PORCE II	Antioquia	27.43
PORCE III	Antioquia	22.79
PUNCHINÁ	Antioquia	49.78
RIOGRANDE 2	Antioquia	54.76
SAN LORENZO	Antioquia	74.99
TRONERAS	Antioquia	10.35
URRÁ I	Córdoba	79.78
AGREGADO BOGOTÁ	Cundinamarca	81.63
BETANIA	Huila	85.12
MUÑA	Cundinamarca	84.31
PRADO	Tolima	26.30
CHUZA	Cundinamarca	84.63
ESMERALDA	Boyacá	92.83
GUAVIO	Cundinamarca	89.02
ALTO ANCHICAYÁ	Valle del Cauca	11.18
CALIMA 1	Valle del Cauca	66.08
SALVAJINA	Cauca	12.42
NEUSA	Cundinamarca	72.31
SISGA	Cundinamarca	81.81
TOMINÉ	Cundinamarca	83.27

MAPA DE PRECIPITACIÓN DIARIA

Desde las 7:00 a.m. del sábado 13 de octubre hasta las 7:00 a.m. del domingo 14 de octubre de 2012.



0.0 mm	0.1 a 1.0 mm	1.1 a 5.0 mm	5.1 a 10.0 mm
10.1 a 20.0 mm	20.1 a 40.0 mm	40.1 a 60.0 mm	> de 60.1 mm

PRONÓSTICO METEOROLÓGICO

REGIÓN	PRONÓSTICO
SABANA DE BOGOTÁ	Domingo: Cielo parcialmente nublado. Se prevé lluvias, entre ligeras y moderadas, en horas de la tarde, en el norte y oriente de la Sabana y Bogotá; no se descarta la probabilidad de tormentas eléctricas sectorizadas, en la tarde. Lunes: Cielo parcialmente nublado. Lluvias sectorizadas en horas de la tarde.
ANDINA	Domingo: Cielo parcialmente nublado. Lluvias, de ligeras a moderadas, en sectores de Antioquia, Santanderes y Eje Cafetero. Lloviznas y/o lluvias ligeras en el altiplano cundiboyacense, Tolima, Huila, Valle, Nariño y Cauca. Lunes: Cielo parcialmente nublado. Se prevén lluvias, entre ligeras y moderadas, en los Santanderes, Antioquia, Eje Cafetero, Tolima, Cauca y Valle del Cauca. Lluvias ligeras y lloviznas en Cundinamarca, Boyacá, Huila y Nariño.
CARIBE	Domingo: Cielo entre ligera y parcialmente nublado. Lluvias, entre ligeras y moderadas, en La Guajira, Atlántico, Cesar, Magdalena, Bolívar, Sucre, Córdoba y Golfo de Urabá. Tormentas eléctricas en sectores de Guajira, Cesar y Córdoba. Lunes: Cielo semicubierto. Lluvias en sectores de Magdalena, Atlántico, Bolívar, Cesar y La Guajira. Lluvias ligeras, o lloviznas, en Córdoba, Sucre y Golfo de Urabá.
ARCHIPIÉLAGO DE SAN ANDRÉS, PROVIDENCIA Y SANTA CATALINA	Domingo: Cielo parcialmente nublado. Lloviznas ocasionales en la tarde o noche. Lunes: Cielo parcialmente nublado. Se prevé lluvias ligeras, especialmente en horas de la tarde.
MAR CARIBE	Domingo: Cielo parcialmente nublado. Lluvias en el occidente y suroccidente del área. Lunes: Se prevé lluvias en los extremos occidental y oriental del área, a diferentes horas del día
PACÍFICA	Domingo: Cielo semicubierto. Lluvias entre ligeras y moderadas, con tormentas eléctricas aisladas, en Chocó y Valle. Lunes: Cielo seminublado. Lluvias en el norte y centro de la región, a diferentes horas del día.
INSULAR PACÍFICA	Domingo: Se espera cielo seminublado y predominio de tiempo seco. Lunes: Se registrarán lluvias en la isla Gorgona, en la tarde. En la isla Malpelo predominará el tiempo seco.
OCÉANO PACÍFICO	Domingo: Cielo parcialmente nublado. Lluvias, acompañadas de tormentas eléctricas, en el norte de la zona. Lunes: Cielo seminublado. Lluvias en el norte y centro del área marítima.
ORINOQUIA	Domingo: Cielo parcialmente cubierto. Lluvias en Arauca y el piedemonte llanero. Lunes: Cielo seminublado. Lluvias en Arauca, Casanare y Meta.
AMAZONICA	Domingo: Cielo seminublado. Lluvias entre ligeras y moderadas en Amazonas, Vaupés y Caquetá. Lunes: Se registrarán lluvias, en horas de la tarde, en Caquetá, Putumayo, Guainía, Guaviare y Vaupés.

ALERTAS VIGENTES

Para mayor información sobre el Pronóstico del Estado del Tiempo, Informes Técnicos Diarios y Comunicados Especiales, e informes de otras áreas temáticas, tales como Hidrología, Deslizamientos de Tierra e Incendios, se sugiere consultar la siguiente dirección electrónica: www.ideam.gov.co

REGIÓN CARIBE

ALERTA NARANJA PROBABILIDAD DE VENDAVALES

Para esta época del año es muy común la ocurrencia de vendavales por causa del periódico tránsito de ondas tropicales en la Región Caribe, especialmente en zonas de sabana o llanura estos fenómenos atmosféricos pueden alcanzar vientos entre moderados a fuertes que podrían destechar casas, tumbar árboles o postes de energía entre otros daños. El IDEAM recomienda estar muy atentos y tomar las medidas preventivas necesarias.

ALERTA ROJA CRECIENTES SUBITAS EN LOS RIOS DE LA VERTIENTE DE LA SIERRA NEVADA DE SANTA MARTA.

Como resultados de las continuas precipitaciones registradas en el sector de la Sierra Nevada se presentaron crecientes súbitas que desbordaron algunos ríos, tal es el caso del río Fundación. Se espera que las precipitaciones se mantengan. Se recomienda continuar atentos sobre varias corrientes de la Sierra Nevada de Santa Marta, especialmente los que vierten sus aguas a la Ciénaga Grande de Santa Marta, como son Quebrada la Aguja, río Frío, río Sevilla, río Tucurínca, río Aractaca, río Piedras y el Río San Sebastián o Fundación, ante la posibilidad de crecientes súbitas. Dicha recomendación se extiende también a lo largo de las cuencas altas, medias y bajas de los ríos Minca, Mazanares, Piedras y Mendihauca. Igual condición se presenta en la cuenca

media y baja del río Ranchería y varios de sus afluentes, por lo cual se recomienda especial atención a los pobladores ribereños de la zona rural y urbana de Manaure (La Guajira).

ALERTA NARANJA DESLIZAMIENTOS DE TIERRA

Se pronostica amenaza moderada por deslizamientos de tierra en áreas inestables en jurisdicción de los municipios

CESAR: Curumani y San Alberto

MAGDALENA: Santa Marta, Sierra Nevada de Santa Marta, Fundación, Aracataca

ALERTA AMARILLA POSIBILIDAD DE CRECIENTES SUBITAS EN LOS RIOS QUE DESEMBOCAN EN EL GOLFO DE URABA.

Siguen los incrementos importantes de los niveles de varias corrientes, lo cual ha generado afectaciones. Se previene a pobladores de zonas ribereñas bajas, en especial para los siguientes puntos:

Cuenca media y baja: Se mantienen los descensos moderados en los niveles de los ríos. Sin embargo se esperan lluvias ligeras en el sector en las próximas horas y pueden presentarse crecientes súbitas. Se previene a los pobladores en zonas bajas de los municipios de Medio Atrato (Beté), Bojayá, Vigía del Fuerte, Murindó, Carmen de Atrato (Curbaradó) y Riosucio, todos en el departamento del Chocó. El nivel de alarma se mantiene para varias corrientes de la vertiente del río Atrato formado por la cuenca de los ríos Murindó, Jadegá, Chajeradó, Murri y Riosucio, entre otros.

REGIÓN ANDINA

ALERTA NARANJA DESLIZAMIENTOS DE TIERRA

Se pronostica amenaza moderada por deslizamientos de tierra en áreas inestables en jurisdicción de los municipios

ANTIOQUIA: Cocorná y Carmen de Viboral

BOYACA: Aquitania, San Eduardo, Miraflores

CALDAS: Samaná

NORTE DE SANTANDER: La Esperanza

SANTANDER: Albania y Florián

TOLIMA: Chaparral y Saldaña

ALERTA AMARILLA NIVELES BAJOS EN EL RIO MAGDALENA

En las últimas horas se han registrado ligeros ascensos en el nivel del río Magdalena, en el tramo Barrancabermeja – San Pablo, debido a las lluvias caídas y al tránsito de la onda de creciente que llega desde el río Carare. Los niveles se mantienen aún por debajo del umbral de los niveles de alertas. En las próximas horas se espera un aumento leve en el nivel del río Magdalena, en la estación San Pablo, producto del tránsito de la onda de creciente que proviene de la estación Barrancabermeja.

ALERTA AMARILLA NIVELES ALTOS EN LOS RIOS CARARE, OPON Y LEBRIJA.

Las precipitaciones registradas en los últimos días han ocasionado crecientes súbitas en los ríos del sector de los Santanderes. Por tanto y debido a la probabilidad que persistan las lluvias en este sector, especialmente en horas de la noche – madrugada, se sugiere permanecer atentos ante la eventualidad de nuevas crecientes súbitas en los ríos Carare, Opón y Lebrija.

REGIÓN ORINOQUIA

ALERTA NARANJA DESLIZAMIENTOS DE TIERRA

Se pronostica amenaza moderada por deslizamientos de tierra en áreas inestables en jurisdicción de los municipios:

BOYACA: Pajarito, Labranzagrande, Campo Hermoso

CASANARE: Chámeza, Recetor y Tauramena.

CUNDINAMARCA: Guayabetal y Medina

META: Acacias, Cubarral, El Castillo, El Dorado, Guamal, Lejanías, Restrepo y Villavicencio.

ALERTA AMARILLA POSIBILIDAD DE CRECIENTES SUBITAS EN EL PIEDMEONTE LLANERO

Debido a la probabilidad que persistan las precipitaciones en los departamentos de Casanare y el Meta se sugiere estar atentos ante la eventualidad de crecientes súbitas, especialmente en los cauces principales y afluentes de los ríos Arauca, Casanare, Cusiana y Cravo Sur.

REGIÓN PÁCIFICA

ALERTA NARANJA DESLIZAMIENTOS DE TIERRA

Se pronostica amenaza moderada a alta por deslizamientos de tierra en áreas inestables en jurisdicción de los municipios:

VALLE DEL CAUCA: Buenaventura y Dagua

NARIÑO: Barbacoas.

REGIÓN AMAZÓNICA

ALERTA AMARILLA NIVELES ALTOS EN LOS RIOS CAQUETA Y PUTUMAYO

Debido a las precipitaciones que se han registrado en el Piedemonte Amazónico y Macizo Colombiano, se prevé ascenso y crecientes súbitas para los afluentes y ríos principales del Caquetá y Amazonas. Las condiciones actuales en los departamentos de Caquetá, Putumayo y Amazonas son de tiempo seco.

ALERTA NARANJA DESLIZAMIENTOS DE TIERRA

Se pronostica amenaza moderada a alta por deslizamientos de tierra en áreas inestables en jurisdicción de los municipios:

PUTUMAYO: Mocoa

MAR CARIBE

ALERTA AMARILLA PLEAMARES

Hasta el próximo 15 de octubre se espera una de las pleamares más significativas del mes en el archipiélago de San Andrés, Providencia y Santa Catalina, mientras que en el litoral comienza a partir del día de hoy y se extiende hasta el 18 de octubre, se recomienda a habitantes costeros estar atentos a la evolución del fenómeno.

ALERTA AMARILLA TIEMPO LLUVIOSO

Durante el día de hoy sobre amplios sectores del Centro y Norte del Pacífico colombiano, incluyendo el litoral de Chocó y Valle. Se prevén condiciones de tiempo lluvioso con precipitaciones entre ligeras y moderadas.

Se recomienda a los habitantes costeros estar atentos a la evolución de este fenómeno y a los usuarios de pequeñas embarcaciones, consultar con las Capitanías de puerto antes de zarpar en zonas de inminente tempestad.

OCÉANO PACÍFICO

ALERTA AMARILLA PLEAMARES

Desde el día de hoy y hasta el próximo 18 de octubre del presente año se espera una de las pleamares más significativas del mes en el litoral Pacífico colombiano, asociado con la marea astronómica, se sugiere a habitantes costeros estar atentos a la evolución del fenómeno.

ALERTA ROJA. PARA TOMAR ACCIÓN Advierte a los sistemas de prevención y atención de desastres sobre la amenaza que puede ocasionar un fenómeno con efectos adversos sobre la población, el cual requiere la atención inmediata por parte de la población y de los cuerpos de atención y socorro. Se emite una alerta sólo cuando la identificación de un evento extraordinario indique la probabilidad de amenaza inminente y cuando la gravedad del fenómeno implique la movilización de personas y equipos, interrumpiendo el normal desarrollo de sus actividades cotidianas.

ALERTA NARANJA. PARA PREPARARSE Indica la presencia de un fenómeno. No implica amenaza inmediata y como tanto es catalogado como un mensaje para informarse y prepararse. El aviso implica vigilancia continua ya que las condiciones son propicias para el desarrollo de un fenómeno, sin que se requiera permanecer alerta.

ALERTA AMARILLA. PARA INFORMARSE Es un mensaje oficial por el cual se difunde información. Por lo regular se refiere a eventos observados, reportados o registrados y puede contener algunos elementos de pronóstico a manera de orientación. Por sus características pretéritas y futuras difiere del aviso de la alerta, y por lo general no está encaminado a alertar sino a informar.

CONDICIONES NORMALES La información que se suministra se encuentra dentro de los rangos normales.

°C: grados Celsius

m: metros

mm: milímetros

msnm: metros sobre nivel del mar

KPH: kilómetros por hora

GOES: Geostationary Operational Environmental Satellites (Satélite Geoestacionario Operacional Ambiental).

GOES-13 es el designado GOES-Este, localizado en 75° W sobre el ecuador geográfico.

PNN: Parque Nacional Natural

SFF: Santuario de Fauna y Flora

Ricardo Lozano Picón, Director General
Julián Corrales, Jefe Oficina de Pronósticos y Alertas
Juan Francisco Alameda, Coordinador de Alertas Ambientales

Profesionales en turno:

Luis Alfonso LOPEZ, María Constanza ROSERO, Gloria L. ARANGO
y Rafael NAVARRETE.

Internet: <http://www.ideam.gov.co>

Correo electrónico servicio@ideam.gov.co * alertasideam@ideam.gov.co

Carrera 10 N° 20 - 30 ** Piso 9, Bogotá, D.C.

Teléfono: 3421586.