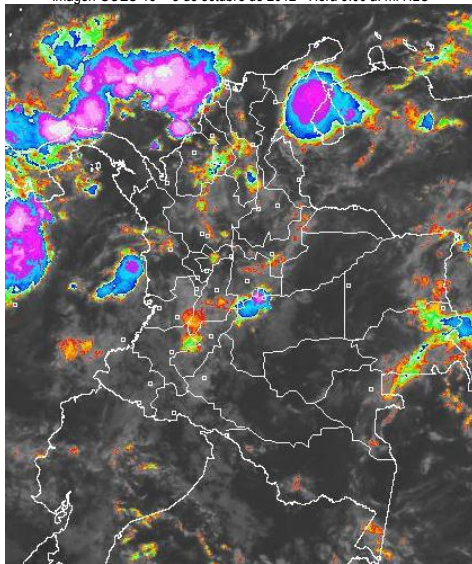


CONDICIONES HIDROMETEOROLÓGICAS ACTUALES

Para el día de hoy se estiman las precipitaciones más relevantes sobre el noroccidente del territorio nacional debido a la influencia de la vaguada monzónica sobre esta zona. **ALERTA ROJA** por incendios de la cobertura vegetal en algunos sectores las regiones Andina y Caribe. **ALERTA AMARILLA** En el río Atrato por incrementos súbitos de nivel que se han registrado en los últimos días a la altura de Quibdó.

IMAGEN SATELITAL

Imagen GOES-13 * 5 de octubre de 2012 * Hora 9:00 a. m. HLC



PRONÓSTICO CONDICIONES METEOROLÓGICAS ESPECIALES

ÁREA DEL VOLCÁN CERRO MACHÍN (coordenadas: 4.80 - 75.62)			
A lo largo de la jornada se prevé nubosidad variada y lluvias entre ligeras a moderadas las más intensas en horas de la tarde o noche.			
Servicio Geológico Colombiano lo reporta en NIVEL AMARILLO (III): CAMBIOS EN EL COMPORTAMIENTO DE LA ACTIVIDAD VOLCÁNICA			
ELEVACIÓN (pies)	DIRECCIÓN	VELOCIDAD	
		NUDOS	KPH
10,000	SUR	5 - 10	9 - 18
18,000	SURESTE	5 - 10	9 - 18
24,000	SURESTE	10 - 15	18 - 28
30,000	VARIABLE	5 - 10	9 - 18
ÁREA DEL VOLCÁN NEVADO DEL HUILA (coordenadas: 2.92 - 76.05)			
Cielo semicubierto con precipitaciones de variada intensidad especialmente en horas de la tarde.			
Servicio Geológico Colombiano lo reporta en NIVEL AMARILLO (III): CAMBIOS EN EL COMPORTAMIENTO DE LA ACTIVIDAD VOLCÁNICA			
ELEVACIÓN (pies)	DIRECCIÓN	VELOCIDAD	
		NUDOS	KPH
10,000	VARIABLE	5 - 10	9 - 18
18,000	SURESTE	5 - 10	9 - 18
24,000	SURESTE	5 - 10	9 - 18
30,000	SURESTE	15 - 20	28 - 37
ÁREA DEL VOLCÁN GALERAS (coordenadas: 1.55 - 77.37)			
Cielo parcialmente nublado con presencia de lluvias ligeras a diferentes horas del día.			
Servicio Geológico Colombiano lo reporta en NIVEL AMARILLO (III): CAMBIOS EN EL COMPORTAMIENTO DE LA ACTIVIDAD VOLCÁNICA			
ELEVACIÓN (pies)	DIRECCIÓN	VELOCIDAD	
		NUDOS	KPH
10,000	NORTE	5 - 10	9 - 18
18,000	ESTE	5 - 10	9 - 18
24,000	ESTE	20 - 25	37 - 46
30,000	ESTE	20 - 25	37 - 46
ÁREA DEL VOLCÁN DEL RUIZ (coordenadas: 4.89 - 75.32)			
Cielo parcialmente nublado con lluvias ligeras dispersas principalmente en horas de la tarde y noche.			
Servicio Geológico Colombiano lo reporta en NIVEL AMARILLO (III): CAMBIOS EN EL COMPORTAMIENTO DE LA ACTIVIDAD VOLCÁNICA			
ELEVACIÓN (pies)	DIRECCIÓN	VELOCIDAD	
		NUDOS	KPH
10,000	SUR	5 - 10	9 - 18
18,000	SURESTE	5 - 10	9 - 18
24,000	SURESTE	5 - 10	9 - 18
30,000	NORESTE	10 - 15	18 - 28

MÁS DESTACADO

ALERTA ROJA. PARA TOMAR ACCIÓN **ALERTA NARANJA. PARA PREPARARSE** **ALERTA AMARILLA. PARA INFORMARSE**

- Las precipitaciones se concentraron principalmente en las regiones Andina y Caribe, alcanzando el mayor volumen de precipitación el municipio de **El Tambo (Cauca)** con **110.0 mm**.
- ALERTA ROJA** por niveles bajos que restringen la navegabilidad de barcos de gran calado para el río Magdalena en el tramo comprendido entre Puerto Berrio (Antioquia) y La Gloria (Cesar).
- ALERTA ROJA** por condiciones secas en los departamentos de: Huila, Tolima, Valle del Cauca, Cauca, Boyacá, Cundinamarca, Norte de Santander y Nariño. De acuerdo con el pronóstico para los próximos días se espera prevalezca el tiempo seco en estos departamentos, inclusive son posibles reducciones en la cantidad de agua de algunas fuentes de captación de acueductos. Además en sectores de Nariño y Cauca, no se descartan descensos significativos de las temperaturas del aire en horas de las madrugadas, se recomienda a los habitantes de los altiplanos estar atentos a la evolución del fenómeno.
- ALERTA ROJA** por amenaza muy alta de incendios de la cobertura vegetal en algunos sectores de las regiones Andina y Caribe.
- ALERTA NARANJA** por incrementos súbitos que se han registrado en los últimos días en el río Atrato a la altura de la ciudad de Quibdó, estos incrementos han alcanzado valores cercanos a cotas críticas de inundación.
- ALERTA NARANJA** por amenaza moderada de deslizamientos en sectores de la región Andina y Pacífica.
- ALERTA NARANJA** por vendavales en varios sectores de las regiones Caribe, Pacífica y Andina, especialmente en zonas de sabana y de montaña, debido al tránsito de ondas tropicales, normales para esta época del año.

TEMPERATURAS MÁXIMAS

A continuación se relacionan los municipios donde se presentaron temperaturas iguales o superiores a 35.0°C:

DEPARTAMENTO	MUNICIPIOS
BOLIVAR	Zambrano (35.2°C)
CESAR	Valledupar (37.0°C), Agustín Codazzi (36.0°C)
HUILA	Villavieja (38.6°C), Baraya (36.2°C), Campoalegré (36.0°C), Neiva (35.9°C), Agrado (35.4°C)
LA GUAJIRA	Manauare (35.4°C), Urumita (35.0°C)
MAGDALENA	Santa Marta (35.0°C)
NORTE DE SANTANDER	Cúcuta (37.4°C)
TOLIMA	Armero (35.8°C), Prado (35.0°C), Ataco (35.0°C)
VICHADA	Puerto Carreño (35.5°C)

TEMPERATURAS MÍNIMAS

A continuación se relacionan los municipios donde se presentaron temperaturas inferiores a 10°C:

DEPARTAMENTO	MUNICIPIOS
ANTIOQUIA	Santa Rosa de Osos (8.2°C)
BOGOTÁ D.C	Aeropuerto El Dorado (9.3°C)
BOYACÁ	Tunjá (9.6°C), Duitama (4.6°C)
CAUCA	Totoró (7.2°C)
CUNDINAMARCA	Tenjo (8.8°C), Madrid (6.3°C), Mosquera (9.8°C), Subachoque (6.6°C), Zipaquirá (6.0°C), Chocontá (5.6°C)
NARIÑO	Ipiales (6.6°C), Túquerres (8.0°C)
SANTANDER	Tona (6.6°C)

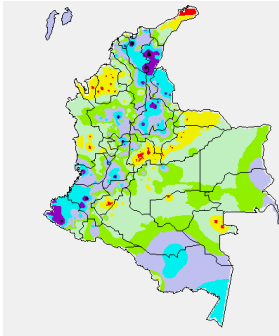
PRECIPITACIONES

A continuación se relacionan los municipios donde en las últimas 24 horas se registraron precipitaciones iguales o superiores a 30.0 mm:

DEPARTAMENTO	MUNICIPIOS
AMAZONAS	Leticia (37.6)
ANTIOQUIA	Gómez Plata (77.0), Yarumal (37.0), Concepción (34.0), Abriaquí (33.0), Santa Rosa De Osos (31.0)
ATLANTICO	Campo De La Cruz (75.0), Suan (30.0)
BOLIVAR	Morales (59.1), María La Baja (37.0)
BOYACA	Santa Rosa De Viterbo (38.0), Cerinza (36.2)
CALDAS	Samaná (79.0)
CAUCA	El Tambo (110.0), Bolívar (65.0), Patía (60.0), Suarez (37.0), Puracé (31.7), Bolívar (31.0), Puerto Tejada (30.0)
CESAR	Valledupar (82.0), Chimichanga (73.0), Agustín Codazzi (58.5), Pailitas (53.2), Bosconia (45.0), Curumani (43.0), Astrea (33.0)
CUNDINAMARCA	Villeta (61.7), Pacho (32.0)
HUILA	Baraya (31.4)
MAGDALENA	Pivijay (107.0), Corregimiento de Guachaca (53.3), Salamina (41.5), Pueblo Viejo (40.0), Santa Ana (31.0)
META	Puerto López (30.0)
NARIÑO	Barbacoas (70.0), Ricaurte (43.5), La Llanada (40.2), La Unión (33.8)
NORTE DE SANTANDER	Cúcuta (52.7), San Calixto (52.1), Gramalote (50.0), Sardinata (48.0), Ragonvalia (30.2)
PUTUMAYO	Mocoa (34.6)
QUINDIO	Pijao (63.0)
SANTANDER	Lebrija (80.5), Sabana De Torres (65.2), Charalá (62.5), Cimitarra (61.5), El Playón (48.5), Zapatocha (36.9), Puente Nacional (36.0), Rionegro (33.6), Piedecuesta (33.0), Sucre (31.3)
TOLIMA	San Sebastián De Mariquita (80.0), Ataco (68.3), Ataco (39.0), Chaparral (37.3), Ortega (30.0)
VALLE DEL CAUCA	Buenaventura (56.0), Candelaria (33.0)

MAPA DE PRECIPITACIÓN DIARIA

Desde las 7:00 a.m. del jueves 04 de octubre hasta las 7:00 a.m. del viernes 05 de octubre de 2012.



0.0 mm	0.1 a 1.0 mm	1.1 a 5.0 mm	5.1 a 10.0 mm
10.1 a 20.0 mm	20.1 a 40.0 mm	40.1 a 60.0 mm	> de 60.1 mm

ESTADO DE LOS EMBALSES

A continuación se relacionan los volúmenes útiles diarios (expresados en porcentaje) de reservas de algunos embalses de acuerdo con información consultada en XM:

EMBALSE	DEPARTAMENTO	VOLUMEN ÚTIL DIARIO (%)
MIEL I	Caldas	23.65
MIRAFLORES	Antioquia	77.98
EL PEÑOL	Antioquia	83.75
PLAYAS	Antioquia	119.35
PORCE II	Antioquia	0.06
PORCE III	Antioquia	20.35
PUNCHINÁ	Antioquia	86.60
RIOGRANDE 2	Antioquia	53.37
SAN LORENZO	Antioquia	74.99
TRONERAS	Antioquia	19.63
URRÁ I	Córdoba	73.93
AGREGADO BOGOTÁ	Cundinamarca	82.05
BETANIA	Huila	81.88
MUÑA	Cundinamarca	51.89
PRADO	Tolima	25.62
CHUZA	Cundinamarca	85.45
ESMERALDA	Boyacá	93.62
GUAVIO	Cundinamarca	90.30
ALTO ANCHICAYÁ	Valle del Cauca	3.91
CALIMA 1	Valle del Cauca	66.00
SALVAJINA	Cauca	15.51
NEUSA	Cundinamarca	72.47
SISGA	Cundinamarca	84.07
TOMINÉ	Cundinamarca	83.47

PRONÓSTICO METEOROLÓGICO

REGIÓN	PRONÓSTICO
SABANA DE BOGOTÁ	VIERNES: En horas de la mañana se espera cielo parcialmente nublado con lluvias ligeras en Suroriente tanto de la Sabana como de la Ciudad. Al final de la tarde e inicios de la noche la nubosidad puede intensificarse y dejar lluvias de ligeras a moderadas en la Ciudad; Norte y Sur de la Sabana. SABADO: Durante la jornada se estima prevalezcan las condiciones de cielo parcialmente nublado con predominio de tiempo seco, sin embargo no se descartan lluvias ligeras hacia el Norte y Suroriente tanto de la Sabana como de la Ciudad.
ANDINA	VIERNES: En horas de la mañana se estiman condiciones de cielo parcialmente nublado con presencia de lluvias ligeras en el Sur de Tolima, Norte de Huila y sectores dispersos de los Santanderes, Eje Cafetero, Antioquia, Valle y Cauca. En horas de la tarde y de la noche se espera que la nubosidad se intensifique descargando lluvias moderadas en los Santanderes, Antioquia, Eje Cafetero, Boyacá y Oriente de los departamentos de Cauca y Nariño; precipitaciones de ligeras a moderadas en Cundinamarca y sectores dispersos de Tolima y Huila. SABADO: En el transcurso de la jornada se estima condiciones de cielo parcialmente nublado sobre gran parte de la Región. Las precipitaciones más intensas se pronostican en la tarde y durante la noche principalmente en Antioquia, los Santanderes Boyacá y Eje Cafetero; lluvias ligeras a moderadas en sectores de Cundinamarca, Valle, Cauca y Nariño.
CARIBE	VIERNES: Durante las primeras horas del día cielo parcialmente nublado con presencia de lluvias ligeras a moderadas en Bolívar y Cesar. Hacia la tarde y en horas de la noche se incrementará la nubosidad y se esperan lluvias moderadas a fuertes en La Guajira, Magdalena y Cesar; precipitaciones de ligeras a moderadas en Córdoba, Sucre y Atlántico. SABADO: Durante la jornada, se estiman condiciones de cielo seminublado con lluvias de variada intensidad en gran parte de la región, lluvias de moderadas a fuertes en la tarde y noche hacia sectores de Cesar, Bolívar y Sur de la Guajira; de ligeras a moderadas en Magdalena, Córdoba y Sucre.
ARCHIPIÉLAGO DE SAN ANDRÉS, PROVIDENCIA Y SANTA CATALINA	VIERNES: Durante la jornada, nubosidad variable con lluvias entre ligeras y moderadas, las más fuertes se estiman para la tarde y noche. SABADO: Se prevé condiciones de cielo entre parcialmente nublado y nublado con lluvias de variada intensidad durante la jornada.
MAR CARIBE	VIERNES: Durante la jornada se presentarán lluvias de moderadas a fuertes sobre el Occidente del Mar Caribe colombiano; el resto del área marítima colombiana permanecerá con tiempo seco. SABADO: Sobre el occidente del Mar Caribe colombiano se esperan lluvias moderadas a fuertes sobre gran parte de la jornada mientras que el resto del área marítima contará con tiempo seco.
PACÍFICA	VIERNES: Durante las horas de la mañana se registrarán precipitaciones moderadas en el Sur del litoral chococano; hacia finales de la tarde y en la noche es probable que la nubosidad se fortalezca y se presente lluvias moderadas en Chocó y litoral del Valle del Cauca. SABADO: Se espera predominen condiciones de cielo mayormente nublado a lo largo de la jornada con lluvias moderadas al final de la tarde y en la noche sobre el departamento de Chocó y litoral del Valle del Cauca.
INSULAR PACÍFICA	JUEVES: Durante la jornada nubosidad variable con lluvias de ligeras a moderadas en la noche sobre Gorgona. SABADO: Cielo de parcialmente nublado a mayormente nublado con lluvias de variada intensidad sobre Gorgona.
OCÉANO PACÍFICO	VIERNES: Hacia el centro y Norte del Océano Pacífico colombiano se esperan lluvias moderadas especialmente en la tarde y en la noche. SABADO: Se espera la presencia de lluvias moderadas a fuertes durante gran parte de la jornada en el centro y Norte del Océano Pacífico colombiano.
ORINOQUIA	VIERNES: En las primeras horas del día se estiman condiciones de cielo parcialmente nublado y tiempo seco, exceptuando el piedemonte de Meta donde se presentarán lluvias de ligeras a moderadas. Al final de la tarde y en la noche la nubosidad aumentará y dejará lluvias de moderadas a fuertes en Vichada; de ligeras a moderadas en Arauca y piedemonte de Casanare y Meta. SABADO: Durante la mañana y parte de la tarde se espera cielo parcialmente nublado; hacia el final de la tarde y en la noche aumentará la nubosidad con lluvias de ligeras a moderadas sobre los departamentos de Vichada, Casanare y Arauca.
AMAZONICA	VIERNES: Durante la mañana e inicios de la tarde se espera cielo parcialmente nublado y tiempo seco en gran parte de la Región. A finales de la tarde y en la noche la nubosidad aumentará y se presentarán lluvias moderadas en Guainía, Vaupés, Guaviare y Amazonas. SABADO: En la mañana cielo seminublado con tiempo seco. Al final de la tarde y en la noche aumento de nubosidad con lluvias sobre Guainía, Guaviare, Vaupés y Amazonas.

ALERTAS VIGENTES

Para mayor información sobre el Pronóstico del Estado del Tiempo, Informes Técnicos Diarios y Comunicados Especiales, e informes de otras áreas temáticas, tales como Hidrología, Deslizamientos de Tierra e Incendios, se sugiere consultar la siguiente dirección electrónica: www.ideam.gov.co

REGIÓN CARIBE

ALERTA ROJA INCENDIOS DE LA COBERTURA VEGETAL

Amenaza **muy alta** de ocurrencia de incendios de la cobertura vegetal en zonas de bosques, cultivos y pastos, localizados en los siguientes municipios y sectores aledaños:

BOLÍVAR: Magangué, Arjona.
CESAR: Valledupar.
LA GUAJIRA: Uribia, Urumita, Villanueva.

ALERTA NARANJA INCENDIOS DE LA COBERTURA VEGETAL

Amenaza **alta** de ocurrencia de incendios de la cobertura vegetal en zonas de bosques, cultivos y pastos, localizados en los siguientes municipios y sectores aledaños:

BOLÍVAR: Magangué, San Estanislao, Zambrano.
CÓRDOBA: Chinú, Tierralta.
LA GUAJIRA: Albania, Barrancas, Maicao y Riohacha.

ALERTA NARANJA PROBABILIDAD DE VENDAVALES

Para esta época del año es muy común la ocurrencia de vendavales por causa del periódico tránsito de ondas tropicales en la Región Caribe, especialmente en zonas de sabana o llanura estos fenómenos atmosféricos pueden alcanzar vientos entre moderados a fuertes que podrían destechar casas, tumbar árboles o postes de energía entre otros daños. El IDEAM recomienda estar muy atentos y tomar las medidas preventivas necesarias.

REGIÓN ANDINA

ALERTA ROJA CONDICIONES SECAS

Para esta época tienden a disminuir las lluvias (temporada seca o de menos lluvias de mitad de año) en el país, situación que ha sido evidente en el Sur de la Región Andina, en sectores de Tolima, Huila, Valle del Cauca, Cauca y Nariño. El IDEAM advierte sobre la alta probabilidad de ocurrencia de incendios forestales en los sectores antes mencionados, además se hace un llamado de atención a las empresas operadoras de acueductos tanto veredales como municipales y al público en general, para que realicen un monitoreo y una planeación constante de las reservas de agua en lo que resta del mes de septiembre.

ALERTA ROJA INCENDIOS DE LA COBERTURA VEGETAL

Amenaza **muy alta** de ocurrencia de incendios de la cobertura vegetal en zonas de bosques, cultivos y pastos, localizados en los siguientes municipios y sectores aledaños:

BOYACÁ: Susacón, Villa De Leiva.
CAUCA: Silvia, Totoró.
HUILA: Paicol, Villavieja.
NARIÑO: La Cruz, San Bernardo, Tangua.
NORTE DE SANTANDER: Sardinata.
TOLIMA: Purificación, Saldaña.
VALLE DEL CAUCA: Ginebra.

Especial atención ameritan Parque Nacional Natural Las Hermosas, Parque Nacional Natural Cordillera de los Picachos, Parque Nacional Natural Nevado del Huila, Santuario de Flora y Fauna Galeras y Santuario de Flora y Fauna Iguaque.

ALERTA ROJA NIVELES BAJOS EN EL RIO MAGDALENA

A continuación se mencionan los puntos más críticos, sobre los cuales la restricción fluvial será más notoria, en el trayecto entre Puerto Berrio (**Antioquia**) hasta La Gloria (Cesar).

Kilómetro 606 (sitio Corredor, en Puerto Wilches).
Kilómetros 620 a 627, siendo el punto Bocas de Sogamoso el más afectado y aguas arriba del puente Yondó.
Puerto Ahuyama (aguas abajo de Barrancabermeja) y en el Kilómetro 543 (aguas abajo de Bocas Rosario hasta Sitio Nuevo).
Bocas del Rosario-Sitio Nuevo-Vijagual (Kilómetro 541, aproximadamente).

ALERTA NARANJA INCENDIOS DE LA COBERTURA VEGETAL

Amenaza **alta** de ocurrencia de incendios de la cobertura vegetal en zonas de bosques, cultivos y pastos, localizados en los siguientes municipios y sectores aledaños:

BOYACÁ: Arcabuco, Chiquiza, Chita, Cultiva, Iza, La Uvita, Paipa, Pajarito, Pesca, Ráquira, Santa Rosa De Viterbo, Sáchica, Samacá, San Miguel De Sema, Sora, Sutamarchán, Tinjacá, Tota
CAUCA: Bolívar, Buenos Aires, Caloto, Corinto, Guachene, Jambaló, Miranda, Padilla, Puracé (Coconuco), Piendamó, Popayán, San Sebastián, Santander De Quilichao, Sotará (Paispambá), Villa Rica, Toribío.

CUNDINAMARCA: Girardot, Nariño, Guachetá, Ricaurte.

HUILA: Aipe, Baraya, Colombia, Neiva, Tello.

NARIÑO: Albán (San José), Aldana, Ancuyá, Arboleda (Berruecos), Belén, Buesaco, Chachagüí, Colón (Génova), Consacá, Contadero, Córdoba, Cuaspud (Carlosama), Cumbal, Cumbitara, El Peñol, El Tablón, El Tambo, Funes, Guachucal, Güaitarilla, Gualmatán, Iles, Imués, La Florida, La Llanada, La Unión, Linares, Los Andes (Sotomayor), Mallama (Piedrancha), Nariño, Ospina, Pasto, Policarpa, Providencia, Puerres, Pupiales, Samaniego, San Lorenzo, San Pablo, San Pedro De Cartago (Cartago), Sandoná, Santa Cruz (Guachavés), Sapuyes, Taminango, Túquerres, Yacuanquer.

NORTE DE SANTANDER: Cúcuta, Los Patios, San Cayetano

TOLIMA: Alpujarra, Ataco, Casabianca, Chaparral, Coello, Coyaima, Cunday, Dolores, Espinal, Flandes, Guamo, Ibagué, Natagaima, Ortega, Piedras, Planadas, Prado, Purificación, Rioblanco, Rovira, Saldaña, San Antonio, San Luis, Suárez, Valle De San Juan, Villarrica.

VALLE DEL CAUCA: Bolívar, Buga, Bugalagrande, San Pedro, Caicedonia, Candelaria, El Cerrito, Florida, Ginebra, Guacarí, Jamundi, Palmira, Pradera, Sevilla. Tuluá, Zarzal.

ALERTA AMARILLA NIVELES BAJOS EN LA PARTE ALTA DE LA CUENCA DEL RIO CAUCA

Debido a la considerable disminución de las lluvias en los últimos días sobre sectores de la cuenca alta, el nivel del río Cauca y los principales afluentes de este sector presentan tendencia de descenso con valores bajos.

Dado que estas son fuentes de abastecimiento para varios municipios (especialmente del norte del departamento del Cauca y en las zonas sur y centro del departamento del Valle del Cauca), el IDEAM mantiene este nivel de alerta ante la disminuciones importantes que se podrían estar presentando en los caudales de dichas fuentes y recomienda a los operadores de los acueductos tomar medidas preventivas y mantener monitoreo continuo sobre el recurso hídrico.

REGIÓN ORINOQUIA

ALERTA NARANJA INCENDIOS DE LA COBERTURA VEGETAL

Amenaza **alta** de ocurrencia de incendios de la cobertura vegetal en zonas de bosques, cultivos y pastos, localizados en los siguientes municipios y sectores aledaños:

META: Uribe.

REGIÓN PÁCIFICA

ALERTA AMARILLA NIVELES ALTOS EN EL RIO ATRATO.

Se presenta un comportamiento de descenso en los niveles del río Atrato a la altura de Quibdó sin embargo no se descarta la probabilidad de que se presenten nuevos incrementos súbitos en los niveles para las poblaciones de Boraudo y Quibdó con valores cercanos a cotas críticas de inundación que podrían causar algunas afectaciones en zonas bajas de estas poblaciones; también debido al paso de la onda de crecida se esperan ascensos de nivel en las poblaciones ribereñas aguas abajo de Quibdó como son: Vigía del Fuerte, Napiipi, San Alejandro, Opogadó, Murindó, Vigía de Curvaradó, Curvaradó, Domingodó y Riosucio entre las principales.

ALERTA NARANJA DESLIZAMIENTOS DE TIERRA

Se pronostica amenaza alta por deslizamientos de tierra en áreas inestables en jurisdicción de los municipios:

VALLE DEL CAUCA: Buenaventura, Calima y Dagua.

NARIÑO: Barbacoas.

REGIÓN AMAZÓNICA

ALERTA NARANJA INCENDIOS DE LA COBERTURA VEGETAL

Amenaza **alta** de ocurrencia de incendios de la cobertura vegetal en zonas de bosques, cultivos y pastos, localizados en los siguientes municipios y sectores aledaños:

CAQUETÁ: San Vicente Del Caguán.

MAR CARIBE

ALERTA AMARILLA TIEMPO LLUVIOSO

En amplios sectores del Occidente y Centro del Mar Caribe Colombiano, incluido el Archipiélago de San Andrés y Providencia, se esperan condiciones de tiempo lluvioso con probabilidad de tormentas eléctricas y rachas de viento. Por esta razón, se recomienda pescadores y usuarios de pequeñas embarcaciones consultar con las Capitanías de Puerto antes de zarpar.

OCÉANO PACÍFICO

ALERTA AMARILLA TIEMPO LLUVIOSO

En el Centro y Norte del Pacífico colombiano, especialmente en alta mar, se prevén condiciones lluviosas con probabilidad de tormentas eléctricas y rachas de viento. Por esta razón se recomienda a pescadores y usuarios de pequeñas embarcaciones consultar con las Capitanías de Puerto antes de zarpar ante inminente tempestad.

ALERTA AMARILLA: PLEAMARES

Hasta el día de hoy se espera una de las pleamares más significativas del mes en el litoral Pacífico colombiano, asociado con la marea astronómica.

ALERTA ROJA. PARA TOMAR ACCIÓN Advierte a los sistemas de prevención y atención de desastres sobre la amenaza que puede ocasionar un fenómeno con efectos adversos sobre la población, el cual requiere la atención inmediata por parte de la población y de los cuerpos de atención y socorro. Se emite una alerta sólo cuando la identificación de un evento extraordinario indique la probabilidad de amenaza inminente y cuando la gravedad del fenómeno implique la movilización de personas y equipos, interrumpiendo el normal desarrollo de sus actividades cotidianas.

ALERTA NARANJA. PARA PREPARARSE Indica la presencia de un fenómeno. No implica amenaza inmediata y como tanto es catalogado como un mensaje para informarse y prepararse. El aviso implica vigilancia continua ya que las condiciones son propicias para el desarrollo de un fenómeno, sin que se requiera permanecer alerta.

ALERTA AMARILLA. PARA INFORMARSE Es un mensaje oficial por el cual se difunde información. Por lo regular se refiere a eventos observados, reportados o registrados y puede contener algunos elementos de pronóstico a manera de orientación. Por sus características pretéritas y futuras difiere del aviso de la alerta, y por lo general no está encaminado a alertar sino a informar.

CONDICIONES NORMALES La información que se suministra se encuentra dentro de los rangos normales.

°C: grados Celsius

m: metros

mm: milímetros

msnm: metros sobre nivel del mar

KPH: kilómetros por hora

GOES: Geostationary Operational Environmental Satellites (Satélite Geoestacionario Operacional Ambiental).

GOES-13 es el designado GOES-Este, localizado en 75° W sobre el ecuador geográfico.

PNN: Parque Nacional Natural

SFF: Santuario de Fauna y Flora

Ricardo Lozano Picón, Director General
Julián Corrales, Jefe Oficina de Pronósticos y Alertas
Juan Francisco Alameda, Coordinador de Alertas Ambientales

Profesionales en turno:
Alejandro URIBE, Nicolás CUADROS, Juan PEREZ, Henry ROMERO, Eliana RINCON, Jairo SALAZAR y Mauricio TORRES.

Internet: <http://www.ideam.gov.co>
Correo electrónico servicio@ideam.gov.co * alertasideam@ideam.gov.co
Carrera 10 N° 20 - 30 ** Piso 9, Bogotá, D.C.
Teléfono: 3421586.