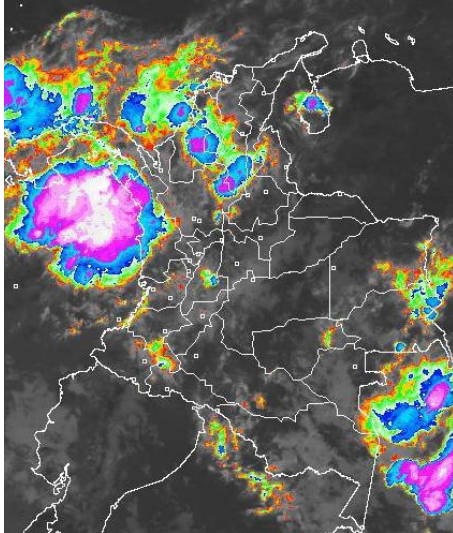


## CONDICIONES HIDROMETEOROLÓGICAS ACTUALES

Sobre amplios sectores del territorio nacional se mantiene las condiciones de cielo mayormente cubierto favoreciendo para el día de hoy las lluvias más intensas sobre sectores de la región Caribe, Andina y Pacífica sin descartar la presencia de actividad eléctrica en los momentos de lluvia intensa en las horas de la noche y la madrugada del día de mañana. **ALERTA ROJA** por incendios de la cobertura vegetal en algunos sectores las regiones Andina, Caribe y Piedemonte amazónico. **ALERTA NARANJA** En el río Atrato por incrementos súbitos de nivel que se han registrado en los últimos días a la altura de Quibdó.

### IMAGEN SATELITAL

Imagen GOES-13 \* 4 de octubre de 2012 \* Hora 9:00 a. m. HLC



### PRONÓSTICO CONDICIONES METEOROLÓGICAS ESPECIALES

#### ÁREA DEL VOLCÁN CERRO MACHÍN (coordenadas: 4.80 - 75.62)

Se estima nubosidad variada con precipitaciones entre moderadas a fuertes especialmente en horas de la tarde y noche.

Servicio Geológico Colombiano lo reporta en **NIVEL AMARILLO (III): CAMBIOS EN EL COMPORTAMIENTO DE LA ACTIVIDAD VOLCÁNICA**

ELEVACIÓN (pies)	DIRECCIÓN	VELOCIDAD	
		NUDOS	KPH
10,000	SURESTE	5 - 10	9 - 18
18,000	SURESTE	15 - 20	28 - 37
24,000	SURESTE	15 - 20	28 - 37
30,000	SURESTE	15 - 20	28 - 37

#### ÁREA DEL VOLCÁN NEVADO DEL HUILA (coordenadas: 2.92 - 76.05)

Cielo entre parcial a mayormente nublado y con precipitaciones de variada intensidad especialmente en horas de la tarde.

Servicio Geológico Colombiano lo reporta en **NIVEL AMARILLO (III): CAMBIOS EN EL COMPORTAMIENTO DE LA ACTIVIDAD VOLCÁNICA**

ELEVACIÓN (pies)	DIRECCIÓN	VELOCIDAD	
		NUDOS	KPH
10,000	SURESTE	5 - 10	9 - 18
18,000	SURESTE	10 - 15	18 - 28
24,000	SURESTE	15 - 20	28 - 37
30,000	ESTE	15 - 20	28 - 37

#### ÁREA DEL VOLCÁN GALERAS (coordenadas: 1.55 - 77.37)

Cielo entre semicubierto y cubierto con presencia de lluvias entre ligeras a moderadas principalmente en horas de la tarde y noche.

Servicio Geológico Colombiano lo reporta en **NIVEL AMARILLO (III): CAMBIOS EN EL COMPORTAMIENTO DE LA ACTIVIDAD VOLCÁNICA**

ELEVACIÓN (pies)	DIRECCIÓN	VELOCIDAD	
		NUDOS	KPH
10,000	ESTE	5 - 10	9 - 18
18,000	SURESTE	15 - 20	28 - 37
24,000	SURESTE	15 - 20	28 - 37
30,000	ESTE	15 - 20	28 - 37

#### ÁREA DEL VOLCÁN DEL RUÍZ (coordenadas: 4.89 - 75.32)

Cielo parcialmente nublado con lloviznas dispersas principalmente en horas de la tarde y noche.

Servicio Geológico Colombiano lo reporta en **NIVEL AMARILLO (III): CAMBIOS EN EL COMPORTAMIENTO DE LA ACTIVIDAD VOLCÁNICA**

ELEVACIÓN (pies)	DIRECCIÓN	VELOCIDAD	
		NUDOS	KPH
10,000	SURESTE	5 - 10	9 - 18
18,000	SURESTE	15 - 20	28 - 37
24,000	SURESTE	15 - 20	28 - 37
30,000	SURESTE	10 - 15	18 - 28

### MÁS DESTACADO

**ALERTA ROJA. PARA TOMAR ACCIÓN** **ALERTA NARANJA. PARA PREPARARSE** **ALERTA AMARILLA. PARA INFORMARSE**

- Las precipitaciones se concentraron principalmente al norte de la región Andina y el piedemonte llanero, alcanzando el mayor volumen de precipitación el municipio de Buenaventura (Valle del Cauca) con 115.6 mm.
- ALERTA ROJA** por niveles bajos que restringen la navegabilidad de barcos de gran calado para el río Magdalena en el tramo comprendido entre Puerto Berrio (Antioquia) y La Gloria (Cesar).
- ALERTA ROJA** por condiciones secas en los departamentos de: Huila, Tolima, Valle del Cauca, Cauca, Boyacá, Cundinamarca, Norte de Santander y Nariño. De acuerdo con el pronóstico para los próximos días se espera prevalezca el tiempo seco en estos departamentos, inclusive son posibles reducciones en la cantidad de agua de algunas fuentes de captación de acueductos. Además en sectores de Nariño y Cauca, no se descartan descensos significativos de las temperaturas del aire en horas de las madrugadas, se recomienda a los habitantes de los altiplanos estar atentos a la evolución del fenómeno.
- ALERTA ROJA** por amenaza muy alta de incendios de la cobertura vegetal en algunos sectores de las regiones Andina, Caribe y Amazónica.
- ALERTA NARANJA** por incrementos súbitos que se han registrado en los últimos días en el río Atrato a la altura de la ciudad de Quibdó, estos incrementos han alcanzado valores cercanos a cotas críticas de inundación.
- ALERTA NARANJA** por amenaza moderada de deslizamientos en sectores de la región Andina y Pacífica.
- ALERTA NARANJA** por vendavales en varios sectores de las regiones Caribe, Pacífica y Andina, especialmente en zonas de sabana y de montaña, debido al tránsito de ondas tropicales, normales para esta época del año.

### TEMPERATURAS MÁXIMAS

A continuación se relacionan los municipios donde se presentaron temperaturas iguales o superiores a 35.0°C:

DEPARTAMENTO	MUNICIPIOS
ANTIOQUIA	Valparaiso (38.2°C)
BOLIVAR	María La Baja (35.4°C), El Carmen De Bolivar (35.0°C)
CESAR	Valledupar (38.4°C), Agustín Codazzi (36.8°C)
CORDOBA	Montería (35.2°C)
HUILA	Villavieja (38.8°C), Neiva (37.5°C), Baraya (37.2°C), Campoalegré (36°C), Palermo (35.4°C), Agrado (35.2°C)
LA GUAJIRA	Manauare (37.6°C), Riohacha (35.8°C), Uribe (35.8°C), Urumita (35.0°C)
NORTE DE SANTANDER	Cúcuta (36.8°C)
SANTANDER	Capitanejo (35.6°C), Sabana De Torres (35.2°C)
TOLIMA	Ambalema (39.2°C), Flandes (38.4°C), Armero (38.0°C), Saldaña (38.0°C), Prado (37.4°C), Valle De San Juan (37.0°C), Ataco (36.4°C)

### TEMPERATURAS MÍNIMAS

A continuación se relacionan los municipios donde se presentaron temperaturas inferiores a 10°C:

DEPARTAMENTO	MUNICIPIOS
ANTIOQUIA	Santa Rosa de Osos (8.0°C)
BOGOTÁ D.C.	Aeropuerto El Dorado (8.0°C)
BOYACÁ	Tunja (8.6°C), Duitama (4.2°C)
CAUCA	Totoró (6.2°C)
CUNDINAMARCA	Tenjo (7.0°C), Madrid (3.8°C), Mosquera (5.0°C), Subachoque (5.4°C), Zipaquirá (°C), Chocontá (5.8°C)
NARIÑO	Ipiales (5.0°C), Túquerres (6.0°C)
SANTANDER	Tona (5.2°C)

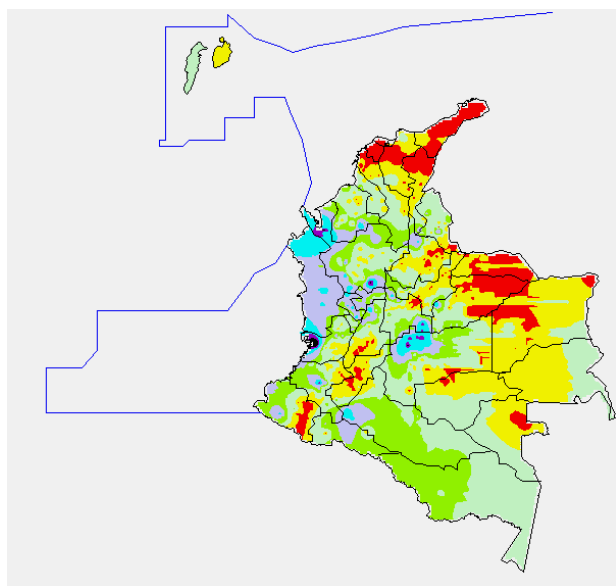
## PRECIPITACIONES

A continuación se relacionan los municipios donde en las últimas 24 horas se registraron precipitaciones iguales o superiores a 30.0 mm:

DEPARTAMENTO	MUNICIPIOS
ANTIOQUIA	Apartado (91.5), San Francisco (72.0), Carepa (61.7), Betulia (31.0), Jardín (30.0)
CAQUETA	Belén De Los Andaquíes (36.0)
CASANARE	Chámeza (37.0)
CAUCA	El Tambo (50.0)
CORDOBA	Montelíbano (39.5)
CUNDINAMARCA	Medina (60.0)
META	Cubarral (81.0), Acacias (60.0), Villavicencio (55.0), Cumaral (50.0), Villavicencio (46), San Juan De Arama (35.0), San Martín (32.0)
RISARALDA	Santa Rosa De Cabal (40.4)
TOLIMA	Villahermosa (41.0)
VALLE DEL CAUCA	Buenaventura (115.6)

## MAPA DE PRECIPITACIÓN DIARIA

Desde las 7:00 a.m. del miércoles 03 de octubre hasta las 7:00 a.m. del jueves 04 de octubre de 2012.



0.0 mm	0.1 a 1.0 mm	1.1 a 5.0 mm	5.1 a 10.0 mm
10.1 a 20.0 mm	20.1 a 40.0 mm	40.1 a 60.0 mm	> de 60.1 mm

## ESTADO DE LOS EMBALSES

A continuación se relacionan los volúmenes útiles diarios (expresados en porcentaje) de reservas de algunos embalses de acuerdo con información consultada en XM:

EMBALSE	DEPARTAMENTO	VOLUMEN ÚTIL DIARIO (%)
MIEL I	Caldas	23.95
MIRAFLORES	Antioquia	78.47
EL PEÑOL	Antioquia	83.88
PLAYAS	Antioquia	115.84
PORCE II	Antioquia	12.65
PORCE III	Antioquia	16.27
PUNCHINÁ	Antioquia	79.49
RIOGRANDE 2	Antioquia	52.96
SAN LORENZO	Antioquia	74.82
TRONERAS	Antioquia	9.03
URRÁ I	Córdoba	74.89
AGREGADO BOGOTÁ	Cundinamarca	82.13
BETANIA	Huila	81.35
MUÑA	Cundinamarca	48.84
PRADO	Tolima	26.60
CHUZA	Cundinamarca	85.58
ESMERALDA	Boyacá	95.03
GUAVIO	Cundinamarca	90.46
ALTO ANCHICAYÁ	Valle del Cauca	3.91
CALIMA 1	Valle del Cauca	66.55
SALVAJINA	Cauca	16.24
NEUSA	Cundinamarca	72.55
SISGA	Cundinamarca	84.40
TOMINÉ	Cundinamarca	83.53

## PRONÓSTICO METEOROLÓGICO

REGIÓN	PRONÓSTICO
SABANA DE BOGOTÁ	<p><b>JUEVES:</b> En las primeras horas del día se prevé cielo entre parcial y mayormente nublado con presencia de lluvias ligeras en sectores del Norte de la Sabana y en la ciudad aunque se estima que predomine el tiempo seco, no se descartan lloviznas ligeras y dispersas sobre los Cerros Orientales y el Norte de Bogotá. Después del medio día se prevé variada nubosidad con precipitaciones principalmente sobre Noroccidente de la Sabana y el Norte y Occidente de la ciudad.</p> <p><b>VIERNES:</b> Se prevén condiciones de cielo seminublado a lo largo del día en gran parte de la Sabana y de la ciudad. Las precipitaciones más intensas se estiman sobre el Oriente de la ciudad y Norte de la Sabana especialmente al finalizar la tarde y durante algunas de las horas de la noche.</p>
ANDINA	<p><b>JUEVES:</b> Durante la mañana se prevén condiciones de cielo entre parcial y mayormente cubierto en amplios sectores de la Región, con precipitaciones moderadas en sectores de Antioquia y los Santanderes sin descartar la presencia de actividad eléctrica, lloviznas en el Norte del Tolima, Eje Cafetero, Valle, Cauca, Sur de Huila y Nariño. En las horas de la tarde y de la noche se estima un incremento significativo de la nubosidad con presencia de lluvias entre moderadas y fuertes sobre zonas de montaña de Antioquia, los Santanderes, Boyacá, Norte de Cundinamarca y el Eje Cafetero y lluvias ligeras hacia el Valle interandino y el Macizo Colombiano.</p> <p><b>VIERNES:</b> En el transcurso de la jornada se estima que prevalezcan las condiciones de cielo parcialmente nublado sobre gran parte de la Región. Las precipitaciones más intensas se pronostican en la tarde y durante las primeras horas de la noche principalmente en zonas de Antioquia, los Santanderes y lloviznas en Boyacá, Cundinamarca, Eje Cafetero y Norte del Tolima.</p>
CARIBE	<p><b>JUEVES:</b> En las primeras horas del día se prevé cielo mayormente cubierto en gran parte de la Región, con precipitaciones entre ligeras y moderadas en sectores de Córdoba, Sucre, Sur de Bolívar y lloviznas ligeras en el resto de la Región. Después del medio día se espera un incremento de la nubosidad acompañado de lluvias entre moderadas y fuertes principalmente al finalizar la tarde y en las primeras horas de la noche en amplios sectores del Centro y Sur de la Región, las más intensas en zonas de Bolívar, Magdalena, Cesar y Sur de La Guajira. No se descarta la presencia de tormentas eléctricas y rachas de viento.</p> <p><b>VIERNES:</b> En el transcurso de la jornada se prevé cielo nublado con presencia de lluvias en las horas de la mañana principalmente en el Suroccidente de la Región. Hacia las horas de la tarde y durante algunas de las horas de la noche es posible aumente la nubosidad y se presenten precipitaciones de variada intensidad en sectores de Magdalena, Bolívar, Cesar, Sur de La Guajira, Córdoba y Sucre.</p>
ARCHIPIÉLAGO DE SAN ANDRÉS, PROVIDENCIA Y SANTA CATALINA	<p><b>JUEVES:</b> Se prevé durante el día cielo parcialmente cubierto sobre gran parte de la zona con precipitaciones ligeras en las horas finales de la tarde e inicios de la noche especialmente en el área de San Andrés.</p> <p><b>VIERNES:</b> Cielo cubierto con presencia de lluvias entre ligeras y moderadas principalmente en el transcurso de la tarde y en algunas de las horas de la noche.</p>
MAR CARIBE	<p><b>JUEVES:</b> Se prevé durante el día cielo parcialmente cubierto sobre gran parte de la zona Marítima Nacional. Las lluvias más intensas se pronostican en el Occidente del área, frente a las costas de Córdoba, Sucre, Bolívar y en el Golfo de Urabá.</p> <p><b>VIERNES:</b> Cielo mayormente cubierto durante la jornada con presencia de precipitaciones entre ligeras y moderadas especialmente durante las horas de la tarde y de la noche en sectores del Occidente y Centro del área Marítima especialmente en cercanías al litoral.</p>
PACÍFICA	<p><b>JUEVES:</b> A lo largo de la jornada se prevé cielo mayormente cubierto en la mayor parte de la Región. Se estima que las lluvias más intensas, estén acompañadas de actividad eléctrica y se presenten en las horas de la tarde y de la noche sobre Chocó y Norte del Valle del Cauca, precipitaciones ligeras en sectores de Cauca y Nariño.</p> <p><b>VIERNES:</b> Se mantendrán las condiciones lluviosas durante la jornada especialmente en zonas del Norte de la Región. Las precipitaciones de mayor intensidad se pronostican en Chocó y en el Norte del Valle principalmente en las horas de la tarde y durante algunas de las horas de la noche.</p>
INSULAR PACÍFICA	<p><b>JUEVES:</b> Cielo mayormente nublado con presencia de lluvias moderadas a diferentes horas del día en Gorgona y precipitaciones ligeras en Malpelo principalmente durante las horas de la noche.</p> <p><b>VIERNES:</b> Se prevé cielo cubierto con precipitaciones entre moderadas y fuertes tanto en Gorgona como en Malpelo.</p>
OCÉANO PACÍFICO	<p><b>JUEVES:</b> Se estima abundante nubosidad a lo largo del día. Las lluvias más intensas se pronostican en sectores del Centro y Norte del área Marítima y en cercanías al litoral de Chocó y Valle principalmente.</p> <p><b>VIERNES:</b> Cielo semicubierto con presencia de precipitaciones dispersas especialmente en sectores del Centro y Norte de la zona Marítima.</p>
ORINOQUIA	<p><b>JUEVES:</b> En las primeras horas del día se prevé cielo parcialmente cubierto en gran parte de la Región, con predominio de tiempo seco. Después del medio día se espera un incremento de la nubosidad acompañado de lluvias ligeras hacia sectores de Vichada y Arauca. En horas de la noche lluvias sobre el Norte de Vichada y sectores del Piedemonte de Casanare y Arauca.</p> <p><b>VIERNES:</b> Se prevé cielo parcialmente nublado con presencia de lluvias dispersas sobre gran parte de la Región. Las precipitaciones de mayor intensidad se prevén sobre sectores de Meta, Vichada y Piedemonte llanero, especialmente en la tarde y durante algunas de las horas de la noche.</p>
AMAZONICA	<p><b>JUEVES:</b> Durante la jornada se prevén condiciones de cielo parcialmente nublado sobre amplios sectores de la Región. Se pronostican precipitaciones dispersas en sectores de Vaupés, Amazonas, Guaviare y Piedemonte amazónico, especialmente durante la tarde y algunas de las horas de la noche.</p> <p><b>VIERNES:</b> Cielo seminublado con presencia de lluvias en amplios sectores de la Región principalmente en la tarde y primeras horas de la noche. Las precipitaciones más intensas y persistentes se estiman en sectores de Vaupés, Amazonas, Caquetá y Piedemonte Amazónico.</p>

## ALERTAS VIGENTES

Para mayor información sobre el Pronóstico del Estado del Tiempo, Informes Técnicos Diarios y Comunicados Especiales, e informes de otras áreas temáticas, tales como Hidrología, Deslizamientos de Tierra e Incendios, se sugiere consultar la siguiente dirección electrónica: [www.ideam.gov.co](http://www.ideam.gov.co)

### REGIÓN CARIBE

#### ALERTA ROJA INCENDIOS DE LA COBERTURA VEGETAL

Amenaza **muy alta** de ocurrencia de incendios de la cobertura vegetal en zonas de bosques, cultivos y pastos, localizados en los siguientes municipios y sectores aledaños:

**BOLÍVAR:** Magangué, Zambrano.  
**CESAR:** Pueblo Bello, Valledupar.  
**LA GUAJIRA:** Urumita, Villanueva.

#### ALERTA NARANJA INCENDIOS DE LA COBERTURA VEGETAL

Amenaza **alta** de ocurrencia de incendios de la cobertura vegetal en zonas de bosques, cultivos y pastos, localizados en los siguientes municipios y sectores aledaños:

**BOLÍVAR:** Arjona.  
**CESAR:** Agustín Codazzi.  
**CÓRDOBA:** Chinú.  
**LA GUAJIRA:** Uribia.

#### ALERTA NARANJA PROBABILIDAD DE VENDAVALES

Para esta época del año es muy común la ocurrencia de vendavales por causa del periódico tránsito de ondas tropicales en la Región Caribe, especialmente en zonas de sabana o llanura estos fenómenos atmosféricos pueden alcanzar vientos entre moderados a fuertes que podrían destear casas, tumbiar árboles o postes de energía entre otros daños. El IDEAM recomienda estar muy atentos y tomar las medidas preventivas necesarias.

### REGIÓN ANDINA

#### ALERTA ROJA CONDICIONES SECAS

Para esta época tienden a disminuir las lluvias (temporada seca o de menos lluvias de mitad de año) en el país, situación que ha sido evidente en el Sur de la Región Andina, en sectores de Tolima, Huila, Valle del Cauca, Cauca y Nariño. El IDEAM advierte sobre la alta probabilidad de ocurrencia de incendios forestales en los sectores antes mencionados, además se hace un llamado de atención a las empresas operadoras de acueductos tanto veredales como municipales y al público en general, para que realicen un monitoreo y una planeación constante de las reservas de agua en lo que resta del mes de septiembre.

#### ALERTA ROJA INCENDIOS DE LA COBERTURA VEGETAL

Amenaza **muy alta** de ocurrencia de incendios de la cobertura vegetal en zonas de bosques, cultivos y pastos, localizados en los siguientes municipios y sectores aledaños:

**BOYACÁ:** Chíquiza, Chita, Cultiva, Iza, Pesca, Ráquira, Sáchica, Samacá, San Miguel De Sema, Sora, Susacón, Sutamarchán, Tinjacá, Tota, Villa De Leiva.  
**CAUCA:** Bolívar, Buenos Aires, Caloto, Corinto, Guachene, Miranda, Padilla, Puracé (Coconuco), San Sebastián, Santander De Quilichao, Silvia, Toribío, Totoró.  
**CUNDINAMARCA:** Guachetá.  
**HUILA:** Colombia, Neiva, Paicol, Tello, Villavieja.  
**NARIÑO:** Albán (San José), Aldana, Ancuyá, Arboleda (Berruecos), Belén, Buesaco, Chachagüí, Colón (Génova), Consacá, Contadero, Cumbal, El Peñol, El Tablón, El Tambo, Funes, Guachucal, Güaitarilla, Gualmatán, Iles, Imués, La Cruz, La Florida, La Llanada, La Unión, Linares, Los Andes (Sotomayor), Mallama (Piedrancha), Nariño, Ospina, Pasto, Providencia, Puerres, Pupiales, Samaniego, San Bernardo, San Lorenzo, San Pablo, San Pedro De Cartago (Cartago), Sandoná, Santa Cruz (Guachavés), Sapuyes, Taminango, Tangua, Túquerres, Yacuanquer.  
**NORTE DE SANTANDER:** Cúcuta, San Cayetano, Sardinata.  
**QUINDÍO:** Salento.  
**RISARALDA:** Dosquebradas.  
**TOLIMA:** Alpujarra, Ataco, Chaparral, Coello, Coyaima, Cunday, Dolores, Espinal, Guamo, Ibagué, Natagaima, Ortega, Prado, Purificación, Rioblanco, Rovira, Saldaña, San Antonio, San Luis, Suárez, Valle De San Juan, Villarrica.  
**VALLE DEL CAUCA:** Bolívar, Buga, Caicedonia, Candelaria, El Cerrito, Florida, Ginebra, Guacarí, Jamundí, Palmira, Pradera, Tuluá, Zarzal.

Especial atención ameritan Parque Nacional Natural Las Hermosas, Parque Nacional Natural Cordillera de los Picachos, Parque Nacional Natural Nevado del Huila, Santuario de Flora y Fauna Galeras y Santuario de Flora y Fauna Iguaque.

#### ALERTA ROJA NIVELES BAJOS EN EL RIO MAGDALENA

A continuación se mencionan los puntos más críticos, sobre los cuales la restricción fluvial será más notoria, en el trayecto entre Puerto Berrío (**Antioquia**) hasta La Gloria (Cesar).

Kilómetro 606 (sitio Corredor, en Puerto Wilches).  
Kilómetros 620 a 627, siendo el punto Bocas de Sogamoso el más afectado y aguas arriba del puente Yondó.  
Puerto Ahuyama (aguas abajo de Barrancabermeja) y en el Kilómetro 543 (aguas abajo de Bocas Rosario hasta Sitio Nuevo).  
Bocas del Rosario-Sitio Nuevo-Vijagual (Kilómetro 541, aproximadamente).

#### ALERTA NARANJA INCENDIOS DE LA COBERTURA VEGETAL

Amenaza **alta** de ocurrencia de incendios de la cobertura vegetal en zonas de bosques, cultivos y pastos, localizados en los siguientes municipios y sectores aledaños:

**ANTIOQUIA:** Fredonia.  
**BOYACÁ:** Arcabuco, La Uvita, Paipa, Pajarito, Santa Rosa De Viterbo.  
**CAUCA:** Jambaló, Piendamó, Popayán, Sotará (Paispambá), Villa Rica.  
**CUNDINAMARCA:** Girardot, Ricaurte.  
**HUILA:** Aipe, Baraya.  
**NARIÑO:** Córdoba, Cuaspué (Carlosama), Cumbitara, Ipiales, Policarpa.  
**NORTE DE SANTANDER:** Los Patios.  
**TOLIMA:** Casabianca, Flandes, Piedras, Planadas.  
**VALLE DEL CAUCA:** Bugalagrande, San Pedro, Sevilla.

#### ALERTA NARANJA DESLIZAMIENTOS DE TIERRA

Se pronostica amenaza moderada a alta por deslizamientos de tierra en áreas inestables en jurisdicción de los municipios:

**ANTIOQUIA:** Cocorná y San Francisco.

#### ALERTA AMARILLA NIVELES BAJOS EN LA PARTE ALTA DE LA CUENCA DEL RIO CAUCA

Debido a la considerable disminución de las lluvias en los últimos días sobre sectores de la cuenca alta, el nivel del río Cauca y los principales afluentes de este sector presentan tendencia de descenso con valores bajos.  
Dado que estas son fuentes de abastecimiento para varios municipios (especialmente del norte del departamento del Cauca y en las zonas sur y centro del departamento del Valle del Cauca), el IDEAM mantiene este nivel de alerta ante la disminuciones importantes que se podrían estar presentando en los caudales de dichas fuentes y recomienda a los operadores de los acueductos tomar medidas preventivas y mantener monitoreo continuo sobre el recurso hídrico.

### REGIÓN ORINOQUIA

#### ALERTA NARANJA INCENDIOS DE LA COBERTURA VEGETAL

Amenaza **alta** de ocurrencia de incendios de la cobertura vegetal en zonas de bosques, cultivos y pastos, localizados en los siguientes municipios y sectores aledaños:

**META:** Uribe.

### REGIÓN PÁCIFICA

#### ALERTA NARANJA NIVELES ALTOS EN EL RIO ATRATO.

Actualmente se presenta un comportamiento de descenso en los niveles del río Atrato a la altura de la ciudad de Quibdó, pero de acuerdo con las lluvias que se prevén para la región se recomienda mantener este nivel de Alerta Naranja, por la probabilidad de presentarse nuevos incrementos súbitos en las poblaciones de Boraudo y Quibdó con valores cercanos a cotas críticas de inundación que podrían causar algunas afectaciones en zonas bajas de estas poblaciones; también debido al paso de la onda de crecida se esperan ascensos de nivel en las poblaciones ribereñas aguas abajo de Quibdó como son: Vigía del Fuerte, Napipi, San Alejandro, Opogadó, Murindó, Vigía de Curvaradó, Curvaradó, Domingodó y Riosucio entre las principales.

#### ALERTA NARANJA DESLIZAMIENTOS DE TIERRA

Se pronostica amenaza moderada a alta por deslizamientos de tierra en áreas inestables en jurisdicción de los municipios:

**VALLE DEL CAUCA:** Buenaventura, Calima y Dagua.

## REGIÓN AMAZÓNICA

### ALERTA ROJA INCENDIOS DE LA COBERTURA VEGETAL

Amenaza **muy alta** de ocurrencia de incendios de la cobertura vegetal en zonas de bosques, cultivos y pastos, localizados en los siguientes municipios y sectores aledaños:

**CAQUETÁ:** San Vicente Del Caquán.

## MAR CARIBE

### ALERTA AMARILLA TIEMPO LLUVIOSO

Sobre amplios sectores del Occidente y Centro del Mar Caribe Colombiano, incluido el Archipiélago de San Andrés y Providencia y en cercanías del Golfo de Urabá, se esperan condiciones de tiempo lluvioso con probabilidad de tormenta eléctrica y rachas de viento. Por esta razón, se recomienda a los habitantes costeros y a los usuarios de pequeñas embarcaciones consultar con las Capitanías de Puerto antes de zarpar.

### ALERTA AMARILLA: OLEAJE Y VIENTO

En amplios sectores del mar Caribe colombiano, se prevén condiciones de peligro para la travesía de pequeñas embarcaciones por cuenta del oleaje que variará entre 2.0 y 3.0 metros y el viento que oscilará entre 20- 30 nudos (37 - 56 km/h) con probabilidad de rachas mayores, por lo cual se recomienda a los usuarios consultar con las Capitanías de puerto al transitar por el área.

## OCÉANO PACÍFICO

### ALERTA NARANJA: TIEMPO LLUVIOSO

En el Pacífico colombiano incluido el litoral, se prevén condiciones de tiempo lluvioso con probabilidad de tormenta eléctrica y rachas de viento. Por esta razón se recomienda a pescadores y usuarios de pequeñas embarcaciones consultar con las Capitanías de Puerto antes de zarpar ante inminente tempestad.

### ALERTA AMARILLA: OLEAJE Y VIENTO

En amplios sectores del Centro y Sur del Océano Pacífico Colombiano, especialmente en alta mar se prevén condiciones de peligro para la travesía en pequeñas embarcaciones por cuenta del oleaje que variará entre 2.0 - 3.0 metros y el viento que oscilará entre 15 - 20 nudos (28 - 37 km/h) con probabilidad de rachas mayores. Se recomienda a usuarios consultar con las Capitanías de puerto al transitar por el área.

### ALERTA AMARILLA: PLEAMARES

Hasta el próximo 5 de Octubre en el litoral Pacífico colombiano, se presentará una de las pleamares más significativas del mes. Por esta razón se recomienda a los habitantes costeros estar atentos a la evolución de este fenómeno.

**ALERTA ROJA. PARA TOMAR ACCIÓN** Advierte a los sistemas de prevención y atención de desastres sobre la amenaza que puede ocasionar un fenómeno con efectos adversos sobre la población, el cual requiere la atención inmediata por parte de la población y de los cuerpos de atención y socorro. Se emite una alerta sólo cuando la identificación de un evento extraordinario indique la probabilidad de amenaza inminente y cuando la gravedad del fenómeno implique la movilización de personas y equipos, interrumpiendo el normal desarrollo de sus actividades cotidianas.

**ALERTA NARANJA. PARA PREPARARSE** Indica la presencia de un fenómeno. No implica amenaza inmediata y como tanto es catalogado como un mensaje para informarse y prepararse. El aviso implica vigilancia continua ya que las condiciones son propicias para el desarrollo de un fenómeno, sin que se requiera permanecer alerta.

**ALERTA AMARILLA. PARA INFORMARSE** Es un mensaje oficial por el cual se difunde información. Por lo regular se refiere a eventos observados, reportados o registrados y puede contener algunos elementos de pronóstico a manera de orientación. Por sus características pretéritas y futuras difiere del aviso y de la alerta, y por lo general no está encaminado a alertar sino a informar.

**CONDICIONES NORMALES** La información que se suministra se encuentra dentro de los rangos normales.

°C: grados Celsius

m: metros

mm: milímetros

msnm: metros sobre nivel del mar

KPH: kilómetros por hora

GOES: Geostationary Operational Environmental Satellites (Satélite Geostacionario Operacional Ambiental).

GOES-13 es el designado GOES-Este, localizado en 75° W sobre el ecuador geográfico.

PNN: Parque Nacional Natural

SFF: Santuario de Fauna y Flora

Ricardo Lozano Picón, Director General  
Julián Corrales, Jefe Oficina de Pronósticos y Alertas  
Juan Francisco Alameda, Coordinador de Alertas Ambientales  
\*\*\*\*\*

Profesionales en turno:

Jhon VALENCIA, Nicolás CUADROS, Leidy RODRIGUEZ, Henry ROMERO, Eliana RINCON, Jairo SALAZAR y Nancy LOPEZ.

Internet: <http://www.ideam.gov.co>

Correo electrónico [servicio@ideam.gov.co](mailto:servicio@ideam.gov.co) \* [alertasideam@ideam.gov.co](mailto:alertasideam@ideam.gov.co)

Carrera 10 N° 20 - 30 \*\* Piso 9, Bogotá, D.C.

Teléfono: 3421586.