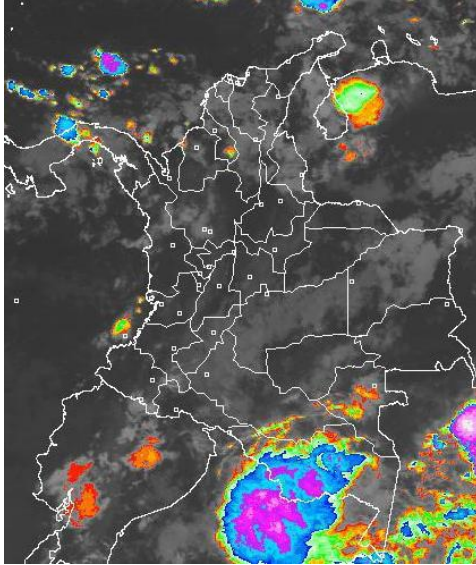


## CONDICIONES HIDROMETEOROLÓGICAS ACTUALES

En gran parte del territorio colombiano han predominado las condiciones de tiempo seco, salvo en sectores de la región Amazónica donde se ha concentrado la nubosidad, aunque sin reporte de lluvias. Se espera que durante la mañana persistan las condiciones de tiempo seco sobre el país, con tendencia a un aumento de nubosidad y de lluvias en horas de la tarde. **ALERTA ROJA** por incendios de la cobertura vegetal en estas áreas, y en algunos sectores las regiones Andina, Caribe, Piedemonte amazónico y Orinoquía. **ALERTA AMARILLA** por amenaza de deslizamientos de tierra en el Noroccidente del Piedemonte llanero y en algunos sectores de la Región Pacífica.

### IMAGEN SATELITAL

Imagen GOES-13 \* 26 de septiembre de 2012 \* Hora 7:15 a. m. HLC



### PRONÓSTICO CONDICIONES METEOROLÓGICAS ESPECIALES

#### ÁREA DEL VOLCÁN CERRO MACHÍN (coordenadas: 4.80 - 75.62)

Cielo parcialmente nublado con predominio de tiempo seco en la mañana y lluvias ligeras o lloviznas en las horas de la tarde.

Servicio Geológico Colombiano lo reporta en **NIVEL AMARILLO (III): CAMBIOS EN EL COMPORTAMIENTO DE LA ACTIVIDAD VOLCÁNICA**

ELEVACIÓN (pies)	DIRECCIÓN	VELOCIDAD	
		NUDOS	KPH
10,000	SURESTE	5 - 10	9 - 18
18,000	SUR	5 - 10	9 - 18
24,000	SUR	5 - 10	9 - 18
30,000	NOROESTE	5 - 10	9 - 18

#### ÁREA DEL VOLCÁN NEVADO DEL HUILA (coordenadas: 2.92 - 76.05)

En el transcurso de la jornada se prevé nubosidad variada y predominio de tiempo seco.

Servicio Geológico Colombiano lo reporta en **NIVEL AMARILLO (III): CAMBIOS EN EL COMPORTAMIENTO DE LA ACTIVIDAD VOLCÁNICA**

ELEVACIÓN (pies)	DIRECCIÓN	VELOCIDAD	
		NUDOS	KPH
10,000	SURESTE	5 - 10	9 - 18
18,000	SURESTE	10 - 15	18 - 28
24,000	ESTE	5 - 10	9 - 18
30,000	VARIABLE	5 - 10	9 - 18

#### ÁREA DEL VOLCÁN GALERAS (coordenadas: 1.55 - 77.37)

A lo largo del día se estima nubosidad variada con lluvias ligeras o lloviznas en horas de la tarde y noche.

Servicio Geológico Colombiano lo reporta en **NIVEL AMARILLO (III): CAMBIOS EN EL COMPORTAMIENTO DE LA ACTIVIDAD VOLCÁNICA**

ELEVACIÓN (pies)	DIRECCIÓN	VELOCIDAD	
		NUDOS	KPH
10,000	SURESTE	10 - 15	18 - 28
18,000	ESTE	10 - 15	18 - 28
24,000	ESTE	5 - 10	9 - 18
30,000	NORESTE	5 - 10	9 - 18

#### ÁREA DEL VOLCÁN DEL RUIZ (coordenadas: 4.89 - 75.32)

Durante la jornada se prevé cielo parcialmente cubierto con predominio de tiempo seco.

Servicio Geológico Colombiano lo reporta en **NIVEL AMARILLO (III): CAMBIOS EN EL COMPORTAMIENTO DE LA ACTIVIDAD VOLCÁNICA**

ELEVACIÓN (pies)	DIRECCIÓN	VELOCIDAD	
		NUDOS	KPH
10,000	SUR	5 - 10	9 - 18
18,000	SUR	10	18
24,000	SUR	5 - 10	9 - 18
30,000	NOROESTE	10 - 15	18 - 28

### MÁS DESTACADO

**ALERTA ROJA. PARA TOMAR ACCIÓN** **ALERTA NARANJA. PARA PREPARARSE** **ALERTA AMARILLA. PARA INFORMARSE**

- Las lluvias se concentraron principalmente en las región Pacífica y Orinoquía alcanzando el mayor volumen de precipitación en el municipio de Buenaventura (Valle del Cauca) con 57.0 mm.
- ALERTA ROJA** por niveles bajos en río Magdalena para el tramo comprendido entre Puerto Berrio (Antioquia) y Puerto Wilches (Santander).
- ALERTA ROJA** por condiciones secas en los departamentos de: Huila, Tolima, Valle del Cauca, Cauca, Boyacá, Cundinamarca, Norte de Santander y Nariño. De acuerdo con el pronóstico para los próximos días se espera prevalezca el tiempo seco en estos departamentos, inclusive son posibles reducciones en la cantidad de agua de algunas fuentes de captación de acueductos. Además en sectores de Nariño y Cauca, no se descartan descensos significativos de las temperaturas del aire en horas de las madrugadas, se recomienda a los habitantes de los altiplanos estar atentos a la evolución del fenómeno.
- ALERTA ROJA** por amenaza Muy alta de incendios de la cobertura vegetal en algunos sectores de las regiones Andina, Caribe, Orinoquía y Amazónica.
- por deslizamientos de tierra en áreas inestables de la región Pacífica y Orinoquía.
- ALERTA NARANJA** por vendavales en varios sectores de las regiones Caribe y Andina, especialmente en zonas de sabana y de montaña, debido al tránsito de ondas tropicales, normales para esta época del año.
- ALERTA NARANJA** Debido al tránsito de la onda de crecientes, se observan niveles altos a la altura de Vigía del Fuerte, Murindó, Curvaradó, y Riosucio entre las poblaciones más importantes.
- Los habitantes, especialmente de zonas de montaña de la Región Andina, incluida la Sabana de Bogotá continuarán experimentando durante los próximos días del mes de septiembre una sensación térmica fría por causa de la moderada velocidad del viento prevista.

### TEMPERATURAS MÁXIMAS

A continuación se relacionan los municipios donde se presentaron temperaturas iguales o superiores a 35.0°C:

DEPARTAMENTO	MUNICIPIOS
CESAR	Valledupar (35.8°C)
HUILA	Campoalegré (37.0°C), Villavieja (36.4°C), Palermo (36.2°C), Neiva (36.0°C)
NORTE DE SANTANDER	Sardinata (35.0°C)
SANTANDER	Sabana De Torres (35.0°C)

### TEMPERATURAS MÍNIMAS

A continuación se relacionan los municipios donde se presentaron temperaturas inferiores a 10°C:

DEPARTAMENTO	MUNICIPIOS
ANTIOQUIA	Santa Rosa de Osos (8.8°C)
BOGOTÁ D.C	Aeropuerto El Dorado (7.8°C)
BOYACÁ	Tunja (6.4°C), Duitama (4.2°C)
CAUCA	Totoró (7.4°C)
CUNDINAMARCA	Tenjo (6.0°C), Madrid (3.8°C), Mosquera (5.8°C), Subachoque (6.2°C), Zipaquirá (7.8°C), Chocontá (4.4°C)
NARIÑO	Ipiales (4.6°C), Tüquerres (7.0°C)
SANTANDER	Tona (6.0°C)

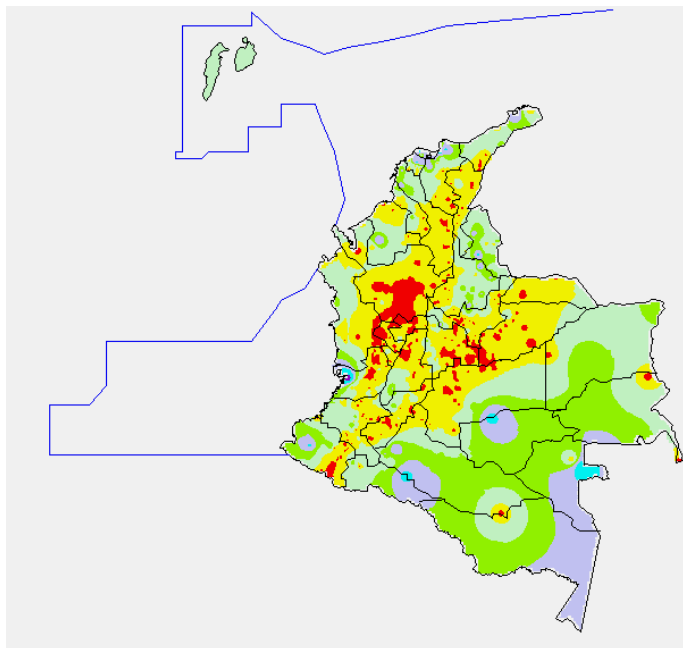
## PRECIPITACIONES

A continuación se relacionan los municipios donde en las últimas 24 horas se registraron precipitaciones iguales o superiores a 30.0 mm:

DEPARTAMENTO	MUNICIPIOS
ATLANTICO	Barranquilla (42.3)
VALLE DEL CAUCA	Buenaventura (57.0)
VAUPES	Mitú (30.0)

## MAPA DE PRECIPITACIÓN DIARIA

Desde las 7:00 a.m. del martes 25 de septiembre hasta las 7:00 a.m. del miércoles 26 de septiembre de 2012.



0.0 mm	0.1 a 1.0 mm	1.1 a 5.0 mm	5.1 a 10.0 mm
10.1 a 20.0 mm	20.1 a 40.0 mm	40.1 a 60.0 mm	> de 60.1 mm

## ESTADO DE LOS EMBALSES

A continuación se relacionan los volúmenes útiles diarios (expresados en porcentaje) de reservas de algunos embalses de acuerdo con información consultada en XM:

EMBALSE	DEPARTAMENTO	VOLUMEN ÚTIL DIARIO (%)
MIEL I	Caldas	24.15
MIRAFLORES	Antioquia	81.57
EL PEÑOL	Antioquia	87.16
PLAYAS	Antioquia	109.56
PORCE II	Antioquia	14.61
PORCE III	Antioquia	22.01
PUNCHINÁ	Antioquia	24.94
RIOGRANDE 2	Antioquia	54.83
SAN LORENZO	Antioquia	83.52
TRONERAS	Antioquia	5.17
URRÁ I	Córdoba	81.52
AGREGADO BOGOTÁ	Cundinamarca	82.65
BETANIA	Huila	82.26
MUÑA	Cundinamarca	72.80
PRADO	Tolima	32.75
CHUZA	Cundinamarca	87.96
ESMERALDA	Boyacá	96.70
GUAVIO	Cundinamarca	93.78
ALTO ANCHICAYÁ	Valle del Cauca	20.20
CALIMA 1	Valle del Cauca	68.32
SALVAJINA	Cauca	21.98
NEUSA	Cundinamarca	72.95
SISGA	Cundinamarca	86.57
TOMINÉ	Cundinamarca	83.83

## PRONÓSTICO METEOROLÓGICO

REGIÓN	PRONÓSTICO
<b>SABANA DE BOGOTÁ</b>	<b>MIÉRCOLES:</b> A lo largo de la mañana se presentará cielo parcialmente nublado y predominio de tiempo seco. En la tarde se espera un incremento de la nubosidad con lluvias de variada intensidad sectorizadas. En horas de la noche se mantendrá cielo parcialmente cubierto. Se estima una temperatura máxima del aire cercana a los 20°C. <b>JUEVES:</b> En el transcurso de la jornada se estima prevalezca cielo mayormente nublado; se espera que se presenten lluvias ligeras hacia el Oriente y Norte de la ciudad y de mayor intensidad en diferentes sectores Sabana. Las precipitaciones más intensas se esperan durante la tarde y primeras horas de la noche.
<b>ANDINA</b>	<b>MIÉRCOLES:</b> En la mañana se mantendrá a lo largo de la Región cielo parcialmente cubierto y predominio de tiempo seco. En horas de la tarde se espera un incremento de nubosidad con lo cual se presentarán lluvias entre ligeras y moderadas en sectores del Norte de Santander, Santander y Antioquia de menor intensidad en Boyacá, Norte de Cundinamarca y Eje Cafetero. Hacia la noche se espera retornen las condiciones de tiempo seco. <b>JUEVES:</b> Se estima cielo cubierto desde las primeras horas del día. Hacia la tarde se incrementará la nubosidad y se presentarán lluvias entre ligeras y moderadas en Antioquia, en los Santanderes, Boyacá y Eje cafetero son esperadas lluvias ligeras. En la noche se mantendrá cielo parcialmente cubierto.
<b>CARIBE</b>	<b>MIÉRCOLES:</b> Durante la mañana cielo entre parcialmente nublado y nublado con predominio de tiempo seco. En la tarde se mantendrá las condiciones de cielo cubierto y lluvias en gran parte de la Región; las más intensas, con probabilidad de tormentas eléctricas, en el sur de La Guajira, Magdalena, Cesar y Sur de Bolívar, lluvias menos intensas se estiman en sectores de Córdoba, Sucre y Atlántico. <b>JUEVES:</b> Se estima cielo cubierto durante gran parte de la jornada. Se presentarán precipitaciones entre moderadas y fuertes en Sucre y Córdoba, de menor intensidad se presentarán en el Sur de la Guajira Magdalena, Norte de Bolívar y Cesar, las más intensas se esperan al finalizar la tarde. No se descarta la probabilidad de tormentas eléctricas y rachas de viento.
<b>ARCHIPIÉLAGO DE SAN ANDRÉS, PROVIDENCIA Y SANTA CATALINA</b>	<b>MIÉRCOLES:</b> Durante la mañana se mantendrá cielo ligeramente nublado y predominio de tiempo seco. Se esperan lluvias en horas de la tarde y de la noche, las más intensas en San Andrés, no se descarta la presencia de tormentas eléctricas. <b>JUEVES:</b> Se esperan lluvias entre moderadas y fuertes en el transcurso de la tarde y en las primeras horas de la noche. Es probable que se presenten tormentas eléctricas.
<b>MAR CARIBE</b>	<b>MIÉRCOLES:</b> Durante el día se mantendrán las condiciones de cielo entre parcial y mayormente nublado con presencia de lluvias entre ligeras y moderadas, es probable que se presente actividad eléctrica y rachas de viento, las lluvias más fuertes se esperan en sectores del centro y Oriente del Caribe colombiano. <b>JUEVES:</b> Se prevé cielo seminublado con presencia de lluvias especialmente en el Centro y Occidente de la zona Marítima y en sectores cercanos al litoral de Córdoba, Sucre, Bolívar y en el Golfo de Urabá.
<b>PACÍFICA</b>	<b>MIÉRCOLES:</b> En la mañana cielo parcialmente cubierto, con predominio de tiempo seco en gran parte de la región, salvo en sectores del litoral de Nariño y Cauca. En la tarde se mantendrá cielo parcialmente cubierto con lluvias entre ligeras y moderadas en Chocó y litoral de Valle del Cauca y Cauca. Durante la noche prevalecerá cielo cubierto con lluvias en Chocó. <b>JUEVES:</b> Durante el día se estima cielo cubierto, con aumento de nubosidad en horas de la tarde; se estima que se presenten lluvias entre moderadas y fuertes en el centro y norte de la Región. En la noche se presentarán lluvias ligeras en Chocó y Valle del Cauca.
<b>INSULAR PACÍFICA</b>	<b>MIÉRCOLES:</b> Durante la jornada se prevé cielo parcialmente nublado con precipitaciones entre ligeras y moderadas en Gorgona y Iloviznas en Malpelo. <b>JUEVES:</b> Se prevé abundante nubosidad acompañada de lluvias, las más intensas sobre Gorgona y precipitaciones ligeras en Malpelo.
<b>OCÉANO PACÍFICO</b>	<b>MIÉRCOLES:</b> A lo largo de la jornada se pronostica abundante nubosidad con precipitaciones entre moderadas y fuertes especialmente en sectores del Centro y Norte del área Marítima y en cercanías al litoral Chocóano. <b>JUEVES:</b> Cielo parcialmente nublado con presencia de lluvias dispersas sobre gran parte del área Marítima y sobre el litoral de la Región Pacífica. Las precipitaciones más intensas y persistentes durante las horas de la tarde y de la noche.
<b>ORINOQUIA</b>	<b>MIÉRCOLES:</b> En horas de la mañana se tendrá cielo entre parcialmente nublado y predominara el tiempo seco. En la tarde se estima incremento de la nubosidad con precipitaciones en sectores de Meta y Vichada. <b>JUEVES:</b> En horas de la mañana se estima cielo parcialmente cubierto. Al finalizar la tarde se prevén precipitaciones entre ligeras y moderadas en sectores de Vichada y lluvias de menor intensidad en Arauca y Casanare. En la noche se espera se mantenga la condición de cielo parcialmente cubierto, sin embargo se prevé disminución de las precipitaciones.
<b>AMAZONICA</b>	<b>MIÉRCOLES:</b> En la mañana se tendrá cielo entre parcial y mayormente nublado; además se presentarán lluvias ligeras en amplios sectores de Amazonas y Vaupés. En la tarde se estima un aumento en la nubosidad y en las precipitaciones; se prevén lluvias entre ligeras y moderadas en Guaviare, Vaupés, Guainía y Oriente de Caquetá. En la noche se esperan lluvias ligeras en sectores de Vaupés y Guainía. <b>JUEVES:</b> En el transcurso de la jornada se prevé abundante nubosidad, acompañada de lluvias entre moderadas y fuertes especialmente en Amazonas y ligeras sobre amplios sectores de la Región, las más intensas principalmente durante las horas de la tarde y de la noche.

## ALERTAS VIGENTES

Para mayor información sobre el Pronóstico del Estado del Tiempo, Informes Técnicos Diarios y Comunicados Especiales, e informes de otras áreas temáticas, tales como Hidrología, Deslizamientos de Tierra e Incendios, se sugiere consultar la siguiente dirección electrónica: [www.ideam.gov.co](http://www.ideam.gov.co)

### REGIÓN CARIBE

#### ALERTA ROJA INCENDIOS DE LA COBERTURA VEGETAL

Amenaza **muy alta** de ocurrencia de incendios de la cobertura vegetal en zonas de bosques, cultivos y pastos, localizados en los siguientes municipios y sectores aledaños:

**LA GUAJIRA:** Riohacha

#### ALERTA NARANJA NIVELES ALTOS RÍO ATRATO.

El nivel del río Atrato continua registrando un comportamiento de descenso tanto en la parte alta de la cuenca en la estación de Boraudo, como a la altura del municipio de Quibdó. Debido al tránsito de la onda de crecientes, se observan niveles altos a la altura de Vigía del Fuerte, Murindó, Curvaradó, y Riosucio entre las poblaciones más importantes.

#### ALERTA NARANJA INCENDIOS DE LA COBERTURA VEGETAL

Amenaza **alta** de ocurrencia de incendios de la cobertura vegetal en zonas de bosques, cultivos y pastos, localizados en los siguientes municipios y sectores aledaños:

**MAGDALENA:** Sitionuevo.

**LA GUAJIRA:** Manaua y Uribia.

#### ALERTA NARANJA PROBABILIDAD DE VENDAVALS

Para esta época del año es muy común la ocurrencia de vendavales por causa del periódico tránsito de ondas tropicales en la Región Caribe, especialmente en zonas de sabana o llanura estos fenómenos atmosféricos pueden alcanzar vientos entre moderados a fuertes que podrían destechar casas, tumbiar árboles o postes de energía entre otros daños. El IDEAM recomienda estar muy atentos y tomar las medidas preventivas necesarias.

### REGIÓN ANDINA

#### ALERTA ROJA CONDICIONES SECAS

Para esta época tienden a disminuir las lluvias (temporada seca o de menos lluvias de mitad de año) en el país, situación que ha sido evidente en el Sur de la Región Andina, en sectores de Tolima, Huila, Valle del Cauca, Cauca y Nariño. El IDEAM advierte sobre la alta probabilidad de ocurrencia de incendios forestales en los sectores antes mencionados, además se hace un llamado de atención a las empresas operadoras de acueductos tanto veredales como municipales y al público en general, para que realicen un monitoreo y una planeación constante de las reservas de agua en lo que resta del mes de septiembre.

#### ALERTA ROJA INCENDIOS DE LA COBERTURA VEGETAL

Amenaza **muy alta** de ocurrencia de incendios de la cobertura vegetal en zonas de bosques, cultivos y pastos, localizados en los siguientes municipios y sectores aledaños:

**BOYACÁ:** Motavita, Pachavita, Tunja, Cúitva, Iza, Oicatá, Combita, Soroca, Susacón, Samacá, CAUCA: Bolívar, Buenos Aires, Inzá, Páez (Belalcázar), Piendamó, Totoró, Puracé (Coconuco), San Sebastián,

**HUILA:** Agrado, Aipe, Algeciras, Altamira. Baraya, Campoalegre, Colombia, Garzón, Gigante, Hobo, Íquira, La Plata, Nátaga, Neiva, Paicol, Palermo, Pital, Rivera, Santa María, Tarqui, Tello, Teruel, Tesalia, Villavieja, Yaguará.

**NARIÑO:** Belén, Buesaco, Chachagüí, Colón (Génova), Córdoba, Cuaspud, Cumbal, El Tablón, Funes, Guachucal, Iles, Imués, La Cruz, Linares, Los Andes (Sotomayor), Nariño, Pasto, Potosí, Puerres., Santa Cruz (Guachavés), Túquerres, Tangua, Yacuanquer.

**NORTE DE SANTANDER:** Cácofa, Cúcuta, Mutiscua, San Cayetano, Sardinata.

**SANTANDER:** Tona.

**QUINDÍO:** Salento.

**TOLIMA:** Alpujarra, Dolores.

#### ALERTA ROJA NIVELES BAJOS RIO MAGDALENA

A continuación se mencionan los puntos más críticos, sobre los cuales la restricción fluvial será más notoria, en el trayecto entre Puerto Berrio - **Antioquia**- hasta Puerto Wilches - **Santander**.

Kilómetro 606 (sitio Corredor, en Puerto Wilches)

Kilómetros 620 a 627, siendo el punto Bocas de Sogamoso el más afectado y aguas arriba del puente Yondó.

Puerto Ahuyama (aguas abajo de Barrancabermeja) y en el Kilómetro 543 (aguas abajo de Bocas Rosario hasta Sitio Nuevo).

Bocas del Rosario-Sitio Nuevo-Vijagual (Kilómetro 541, aproximadamente).

#### ALERTA NARANJA INCENDIOS DE LA COBERTURA VEGETAL

Amenaza **alta** de ocurrencia de incendios de la cobertura vegetal en zonas de bosques, cultivos y pastos, localizados en los siguientes municipios y sectores aledaños:

**BOYACÁ:** Garagoa, Nuevo Colón, Boyacá. Sáchica, Chinavita, Garagoa, La Capilla, Umbita, Turmequé, Tibaná, Jenesano, Ventaquemada Cucaita, Chivata., Turja,

**CAUCA:** El Tambo, Santander de Quilichao, Timbio, Popayán, Cajibío, Caldono, Villa rica, Miranda, Puerto Tejada,

**CUNDINAMARCA:** Villapinzón, Lenguaque, Medina.

**NARIÑO:** Aldana, Ancuyá, Consacá, Contadero, Cumbitara, El Peñol, Güaitarilla, Gualmatán Ipiales, La Florida, La Llanada, La Unión, El Tambo, Mallama (Piedrancha), Ospina, Providencia, Pupiales, Samaniego, San Bernardo, San Lorenzo, San Pedro De Cartago (Cartago Sandoná, Potosí, Sapuyes, Taminango

**QUINDÍO:** Pijao

**NORTE DE SANTANDER:** Los Patios.

**TOLIMA:** Guamo, Natagaima, Planadas, Prado, Purificación, Suárez. Coyaima, , Saldaña, Murillo, Rioblanco, Chaparral,

**VALLE DEL CAUCA:** Andalucía, San Pedro, Trujillo. Bolívar, Buga, Bugalagrande, Caicedonia, Cali, Candelaria, El Cerrito, Florida, Ginebra, Guacarí, Jamundí, Palmira, Roldanillo, Sevilla, Tuluá, Vijes, Yumbo, Zarzal

**Especial atención ameritan, Parque Nacional Natural Cordillera de los Picachos, Parque Nacional Natural Nevado del Huila, Parque Nacional Natural Las Hermosas, Parque Nacional Natural Los Nevados, Parque Nacional Natural Farallones de Cali y Santuario de Flora y Fauna Galeras. Los páramos de Chingaza, Rabanal, Guerrero y Guacheneque, en el departamento de Cundinamarca**

#### ALERTA AMARILLA NIVELES BAJOS RIO CAUCA

Debido a la considerable disminución de las lluvias de la última semana sobre sectores de la cuenca alta, el nivel del río Cauca y los principales afluentes de este sector presentan tendencia de descenso con valores bajos.

Dado que estas son fuentes de abastecimiento para varios municipios (especialmente del norte del departamento del Cauca y en las zonas sur y centro del departamento del Valle del Cauca), el IDEAM mantiene este nivel de alerta ante la disminuciones importantes que se podrían estar presentando en los caudales de dichas fuentes y recomienda a los operadores de los acueductos tomar medidas preventivas y mantener monitoreo continuo sobre el recurso hídrico.

### REGIÓN ORINOQUIA

#### ALERTA ROJA INCENDIOS DE LA COBERTURA VEGETAL

Amenaza **muy alta** de ocurrencia de incendios de la cobertura vegetal en zonas de bosques, cultivos y pastos, localizados en los siguientes municipios y sectores aledaños:

**META:** La Macarena, Uribe.

**ARAUCA:** Arauca.

**CASANARE:** Aguazul y Maní.

#### ALERTA NARANJA INCENDIOS DE LA COBERTURA VEGETAL

Amenaza **alta** de ocurrencia de incendios de la cobertura vegetal en zonas de bosques, cultivos y pastos, localizados en los siguientes municipios y sectores aledaños:

**ARAUCA:** Arauquita

#### ALERTA AMARILLA DESLIZAMIENTOS DE TIERRA

Se pronostica amenaza baja por deslizamientos de tierra en áreas inestables en jurisdicción de los municipios:

**NORTE DE SANTANDER:** Toledo.

**BOYACÁ:** Cubará.

**META:** Acacias, Restrepo, El Calvario y Villavicencio.

**CUNDINAMARCA:** Guayabetal.

## REGIÓN PÁCIFICA

### ALERTA AMARILLA DESLIZAMIENTOS DE TIERRA

Se pronostica amenaza baja a moderada por deslizamientos de tierra en áreas inestables en jurisdicción de los municipios:

**CHOCÓ:** Atrato, Istmina y Quibdó.

## REGIÓN AMAZÓNICA

### ALERTA ROJA INCENDIOS DE LA COBERTURA VEGETAL

Amenaza **muy alta** de ocurrencia de incendios de la cobertura vegetal en zonas de bosques, cultivos y pastos, localizados en los siguientes municipios y sectores aledaños:

**CAQUETÁ:** El Doncello, Puerto Rico, San Vicente Del Caguán.

### ALERTA NARANJA INCENDIOS DE LA COBERTURA VEGETAL

Amenaza **alta** de ocurrencia de incendios de la cobertura vegetal en zonas de bosques, cultivos y pastos, localizados en los siguientes municipios y sectores aledaños

**CAQUETÁ:** El Paujil

## MAR CARIBE

### ALERTA AMARILLA TIEMPO LLUVIOSO

En amplios sectores del Mar Caribe colombiano, especialmente en alta mar, se pronostican lluvias entre moderadas y fuertes acompañadas en algunos casos de tormentas eléctricas y rachas de viento, las más intensas se prevén para el Occidente y Oriente de la zona, esto por cuenta de una onda tropical que transita por dicho sector. Se recomienda a pescadores y usuarios de pequeñas embarcaciones consultar con las Capitanías de Puerto antes de zarpar, ante inminente tempestad.

### ALERTA AMARILLA PLEAMAR

Hasta el día hoy se espera una de las pleamares más significativas sobre el litoral del Mar Caribe Central y Oriental colombiano, por lo cual se recomienda a bañistas y embarcaciones de bajo calado consultar con las Capitanías de puerto antes de zarpar.

## OCÉANO PACÍFICO

### CONDICIONES NORMALES

**ALERTA ROJA. PARA TOMAR ACCIÓN** Advierte a los sistemas de prevención y atención de desastres sobre la amenaza que puede ocasionar un fenómeno con efectos adversos sobre la población, el cual requiere la atención inmediata por parte de la población y de los cuerpos de atención y socorro. Se emite una alerta sólo cuando la identificación de un evento extraordinario indique la probabilidad de amenaza inminente y cuando la gravedad del fenómeno implique la movilización de personas y equipos, interrumpiendo el normal desarrollo de sus actividades cotidianas.

**ALERTA NARANJA. PARA PREPARARSE** Indica la presencia de un fenómeno. No implica amenaza inmediata y como tanto es catalogado como un mensaje para informarse y prepararse. El aviso implica vigilancia continua ya que las condiciones son propicias para el desarrollo de un fenómeno, sin que se requiera permanecer alerta.

**ALERTA AMARILLA. PARA INFORMARSE** Es un mensaje oficial por el cual se difunde información. Por lo regular se refiere a eventos observados, reportados o registrados y puede contener algunos elementos de pronóstico a manera de orientación. Por sus características pretéritas y futuras difiere del aviso y de la alerta, y por lo general no está encaminado a alertar sino a informar.

**CONDICIONES NORMALES** La información que se suministra se encuentra dentro de los rangos normales.

°C: grados Celsius

m: metros

mm: milímetros

msnm: metros sobre nivel del mar

KPH: kilómetros por hora

GOES: Geostationary Operational Environmental Satellites (Satélite Geostacionario Operacional Ambiental).

GOES-13 es el designado GOES-Este, localizado en 75° W sobre el ecuador geográfico.

PNN: Parque Nacional Natural

SFF: Santuario de Fauna y Flora

Ricardo Lozano Picón, Director General  
Julián Corrales, Jefe Oficina de Pronósticos y Alertas  
Juan Francisco Alameda, Coordinador de Alertas Ambientales  
\*\*\*\*\*

Profesionales en turno:

Claudia TORRES, Nicolás CUADROS, Leidy RODRIGUEZ, Oscar MARTINEZ, Carlos ORTEGON, Eliana RINCON y Carlos ROCHA.

Internet: <http://www.ideam.gov.co>

Correo electrónico [servicio@ideam.gov.co](mailto:servicio@ideam.gov.co) \* [alertasideam@ideam.gov.co](mailto:alertasideam@ideam.gov.co)

Carrera 10 N° 20 - 30 \*\* Piso 9, Bogotá, D.C.

Teléfono: 3421586.