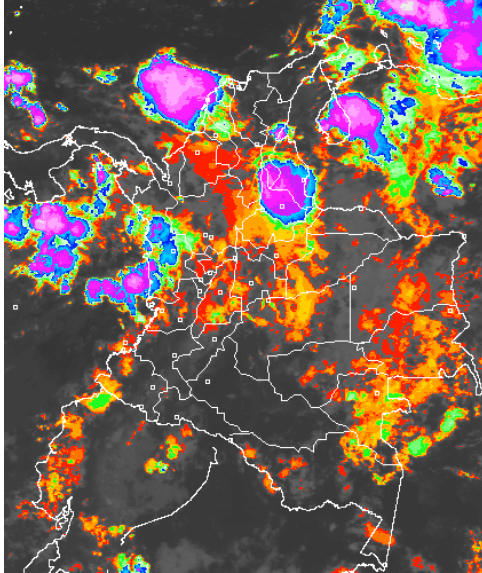


CONDICIONES HIDROMETEOROLÓGICAS ACTUALES

En amplios sectores del Centro y Norte del País, se mantienen condiciones nubosas con lluvias de ligeras a moderadas, acompañadas en algunos casos de tormentas eléctricas, hacia el Sur por el contrario predominarán las condiciones secas. **ALERTA ROJA** por incendios de la cobertura vegetal en estas áreas, y en algunos sectores las regiones Andina, Caribe, Piedemonte amazónico y Orinoquia. **ALERTA NARANJA** por amenaza de deslizamientos de tierra en el Noroccidente del Piedemonte llanero y en algunos sectores de la Región Pacífica.

IMAGEN SATELITAL

Imagen GOES-13 * 25 de septiembre de 2012 * Hora 6:45 a. m. HLC



PRONÓSTICO CONDICIONES METEOROLÓGICAS ESPECIALES

ÁREA DEL VOLCÁN CERRO MACHÍN (coordenadas: 4.80 - 75.62)

Cielo parcialmente nublado con predominio de tiempo seco en la mañana y presencia de precipitaciones ligeras en las horas de la tarde.

Servicio Geológico Colombiano lo reporta en **NIVEL AMARILLO (III): CAMBIOS EN EL COMPORTAMIENTO DE LA ACTIVIDAD VOLCÁNICA**

ELEVACIÓN (pies)	DIRECCIÓN	VELOCIDAD	
		NUDOS	KPH
10,000	SURESTE	5 - 10	9 - 18
18,000	SURESTE	5 - 10	9 - 18
24,000	SUROESTE	5 - 10	9 - 18
30,000	NOROESTE	5 - 10	9 - 18

ÁREA DEL VOLCÁN NEVADO DEL HUILA (coordenadas: 2.92 - 76.05)

En el transcurso de la jornada se prevé nubosidad variada con predominio de tiempo seco.

Servicio Geológico Colombiano lo reporta en **NIVEL AMARILLO (III): CAMBIOS EN EL COMPORTAMIENTO DE LA ACTIVIDAD VOLCÁNICA**

ELEVACIÓN (pies)	DIRECCIÓN	VELOCIDAD	
		NUDOS	KPH
10,000	SURESTE	5 - 10	9 - 18
18,000	SURESTE	10 - 15	18 - 28
24,000	NORESTE	5 - 10	9 - 18
30,000	NOROESTE	5 - 10	9 - 18

ÁREA DEL VOLCÁN GALERAS (coordenadas: 1.55 - 77.37)

A lo largo del día se estima nubosidad variada con predominio de tiempo seco.

Servicio Geológico Colombiano lo reporta en **NIVEL AMARILLO (III): CAMBIOS EN EL COMPORTAMIENTO DE LA ACTIVIDAD VOLCÁNICA**

ELEVACIÓN (pies)	DIRECCIÓN	VELOCIDAD	
		NUDOS	KPH
10,000	SURESTE	5 - 10	9 - 18
18,000	SURESTE	10 - 15	18 - 28
24,000	ESTE	5 - 10	9 - 18
30,000	NOROESTE	5 - 10	9 - 18

ÁREA DEL VOLCÁN DEL RUÍZ (coordenadas: 4.89 - 75.32)

Cielo parcialmente cubierto con precipitaciones principalmente en las horas de la tarde y de la noche

Servicio Geológico Colombiano lo reporta en **NIVEL AMARILLO (III): CAMBIOS EN EL COMPORTAMIENTO DE LA ACTIVIDAD VOLCÁNICA**

ELEVACIÓN (pies)	DIRECCIÓN	VELOCIDAD	
		NUDOS	KPH
10,000	SURESTE	5 - 10	9 - 18
18,000	SURESTE	5 - 10	9 - 18
24,000	SUROESTE	5 - 10	9 - 18
30,000	OESTE	10 - 15	18 - 28

MÁS DESTACADO

ALERTA ROJA. PARA TOMAR ACCIÓN **ALERTA NARANJA. PARA PREPARARSE** **ALERTA AMARILLA. PARA INFORMARSE**

- Las lluvias se concentraron principalmente en la región Andina alcanzando el mayor volumen de precipitación en el municipio de **Samaná (Caldas)** con **138.0 mm**.
- ALERTA ROJA** por niveles bajos en río Magdalena para el tramo comprendido entre Puerto Berrío (Antioquia) y Puerto Wilches (Santander).
- ALERTA ROJA** por niveles altos en el río Atrato a la altura de Quibdó (Chocó) sin embargo los niveles tienden a estabilizarse.
- ALERTA ROJA** por condiciones secas en los departamentos de: Huila, Tolima, Valle del Cauca, Cauca, Boyacá, Cundinamarca, Norte de Santander y Nariño. De acuerdo con el pronóstico para los próximos días se espera preveza el tiempo seco en estos departamentos, inclusive son posibles reducciones en la cantidad de agua de algunas fuentes de captación de acueductos. Además en sectores de Nariño y Cauca, no se descartan descensos significativos de las temperaturas del aire en horas de las madrugadas, se recomienda a los habitantes de los altiplanos estar atentos a la evolución del fenómeno.
- ALERTA ROJA** por amenaza Muy alta de incendios de la cobertura vegetal en algunos sectores de las regiones Andina, Caribe, Orinoquia y Amazónica.
- por deslizamientos de tierra en áreas inestables de la región Pacífica y Orinoquia.
- ALERTA NARANJA** por vendavales en varios sectores de las regiones Caribe y Andina, especialmente en zonas de sabana y de montaña, debido al tránsito de ondas tropicales, normales para esta época del año.
- Los habitantes, especialmente de zonas de montaña de la Región Andina, incluida la Sabana de Bogotá continuarán experimentando durante los próximos días del mes de septiembre una sensación térmica fría por causa de la moderada velocidad del viento prevista.

TEMPERATURAS MÁXIMAS

A continuación se relacionan los municipios donde se presentaron temperaturas iguales o superiores a 35.0°C:

DEPARTAMENTO	MUNICIPIOS
CESAR	Valledupar (35.7°C)
HUILA	Villavieja (38.6°C), Neiva (37.5°C), Campoalegré (37.0°C), Palermo (36.2°C), Baraya (36.2°C), Agrado (36.0°C)
LA GUAJIRA	Uribe (37.8°C), Manauré (35.3°C)
NORTE DE SANTANDER	Cúcuta (37.0°C)
TOLIMA	Saldaña (38.8°C), Prado (37.8°C), Valle De San Juan (37.2°C), Armero (37.0°C), Ambalema (36.8°C), Ataco (36.6°C)

TEMPERATURAS MÍNIMAS

A continuación se relacionan los municipios donde se presentaron temperaturas inferiores a 10°C:

DEPARTAMENTO	MUNICIPIOS
ANTIOQUIA	Santa Rosa de Osos (8.6°C)
BOGOTÁ D.C	Aeropuerto El Dorado (10.5°C)
BOYACÁ	Tunjá (9.2°C), Duitama (8.2°C)
CAUCA	Totoró (5.0°C)
CUNDINAMARCA	Tenjo (10.0°C), Madrid (6.2°C), Mosquera (10.0°C), Subachoque (7.8°C), Zipaquirá (°C), Chocontá (5.6°C)
NARIÑO	Ipiales (7.3°C), Túquerres (6.0°C)
SANTANDER	Tona (4.0°C)

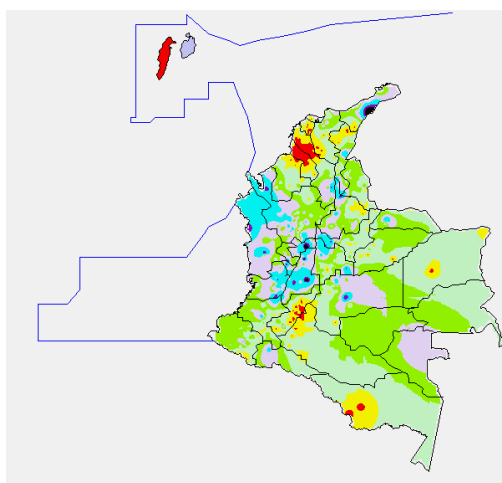
PRECIPITACIONES

A continuación se relacionan los municipios donde en las últimas 24 horas se registraron precipitaciones iguales o superiores a 30.0 mm:

DEPARTAMENTO	MUNICIPIOS
ANTIOQUIA	Turbo (73.0), Apartado (40.0), Giraldo (40.0), Belmira (36.3), San Francisco (35.0), Medellín (34.0), Abriaquí (30.0),
ARAUCA	Tame (40.0)
BOLIVAR	Simití (45.0)
BOYACA	Pauna (59.0), Quipama (51.2), San Pablo De Borbur (32.3)
CALDAS	Samaná (138.0), Marquetalia (42.5), Manzanares (33.6)
CAUCA	Miranda (46.4), El Tambo (40.0), Puerto Tejada (35.0)
CESAR	Curumaní (40.0), Gamarra (37.0)
CHOCO	Istmina (56.0), Bahía Solano (48.0)
CUNDINAMARCA	Medina (44.0), Paratebuena (41.0), Pacho (37.5), Paima (35.0)
LA GUAJIRA	Maicao (110.0)
META	Puerto Lleras (57.0), Villavicencio (31.9), Guamal (30.0)
PUTUMAYO	Mocoa (30.0)
RISARALDA	Pereira (74.9)
SANTANDER	Sabana De Torres (56.3), Barrancabermeja (33.4)
TOLIMA	Guamo (92.0), Libano (74.0), San Antonio (56.0), Chaparral (42.2), Roncesvalles (35.0), Ibagué (32.5), Carmen De Apicalá (30.0)
VALLE DEL CAUCA	Florida (90.0), Tuluá (51.0), Alcalá (49.3), Sevilla (44.9), Caicedonia (43.2), Ginebra (35.0), Bugalagrande (34.0)

MAPA DE PRECIPITACIÓN DIARIA

Desde las 7:00 a.m. del lunes 24 de septiembre hasta las 7:00 a.m. del martes 25 de septiembre de 2012.



0.0 mm	0.1 a 1.0 mm	1.1 a 5.0 mm	5.1 a 10.0 mm
10.1 a 20.0 mm	20.1 a 40.0 mm	40.1 a 60.0 mm	> de 60.1 mm

ESTADO DE LOS EMBALSES

A continuación se relacionan los volúmenes útiles diarios (expresados en porcentaje) de reservas de algunos embalses de acuerdo con información consultada en XM:

EMBALSE	DEPARTAMENTO	VOLUMEN ÚTIL DIARIO (%)
MIEL I	Caldas	23.51
MIRAFLORES	Antioquia	82.20
EL PEÑOL	Antioquia	87.73
PLAYAS	Antioquia	109.23
PORCE II	Antioquia	6.79
PORCE III	Antioquia	27.92
PUNCHINÁ	Antioquia	15.89
RIOGRANDE 2	Antioquia	53.79
SAN LORENZO	Antioquia	84.37
TRONERAS	Antioquia	15.71
URRÁ I	Córdoba	81.86
AGREGADO BOGOTÁ	Cundinamarca	82.73
BETANIA	Huila	80.97
MUÑA	Cundinamarca	69.26
PRADO	Tolima	33.41
CHUZA	Cundinamarca	88.29
ESMERALDA	Boyacá	97.41
GUAVIO	Cundinamarca	94.30
ALTO ANCHICAYÁ	Valle del Cauca	19.29
CALIMA 1	Valle del Cauca	68.58
SALVAJINA	Cauca	22.75
NEUSA	Cundinamarca	72.87
SISGA	Cundinamarca	86.70
TOMINÉ	Cundinamarca	83.93

PRONÓSTICO METEOROLÓGICO

REGIÓN	PRONÓSTICO
SABANA DE BOGOTÁ	MARTES: Se prevé en horas de la mañana cielo entre parcialmente nublado y nublado con lloviznas o lluvias ligeras y ocasionales hacia el Oriente de la ciudad y de la sabana. En la tarde incremento de la nubosidad con la presencia de algunas lluvias ligeras y dispersas especialmente al Noroccidente y Oriente. Temperatura máxima esperada de 18°C. MIÉRCOLES: En la mañana se estima cielo entre parcialmente nublado y nublado con lloviznas ocasionales especialmente al Norte y Oriente de la Ciudad y de la Sabana. En horas de la tarde y noche de precipitaciones entre ligeras a moderadas al Norte de la Sabana y al Oriente de la ciudad.
ANDINA	MARTES: En horas de la mañana cielo entre parcial y mayormente nublado, con lluvias entre ligeras y moderadas en sectores en los Santanderes; lluvias ligeras y/o lloviznas en amplios sectores del Norte y Centro de la región. En la tarde y noche precipitaciones de variada intensidad en Antioquia, los Santanderes, Eje Cafetero y montañas de Tolima y Cauca; lluvias de menor intensidad en Cundinamarca y Boyacá. MIÉRCOLES: A lo largo de la jornada se espera cielo entre parcialmente cubierto y cubierto, con lluvias entre ligeras y moderadas en sectores de Antioquia, Santanderes y Eje Cafetero. En sectores de Cundinamarca, Tolima, Boyacá y en la zona montañosa de Valle del Cauca no se descartan precipitaciones ligeras especialmente en horas de la tarde y noche.
CARIBE	MARTES: En la mañana cielo parcialmente nublado con algunas lluvias ligeras sobre Córdoba, Atlántico, Sucre, Bolívar, sectores de Cesar y Península de La Guajira; en horas de la tarde nubosidad variada con precipitaciones entre moderadas y fuertes en las inmediaciones de la Sierra Nevada de Santa Marta, sectores de Urabá, Córdoba, Sucre y Sur de Bolívar; hacia la noche lluvias moderadas en sectores de Sucre, Bolívar y Cesar. MIÉRCOLES: A lo largo de la jornada se espera nubosidad variada con lluvias moderadas en sectores de Cesar, Córdoba, Sur de La Guajira y Sur de Bolívar, las de mayor intensidad se esperan en horas de la tarde y noche.
ARCHIPIÉLAGO DE SAN ANDRÉS, PROVIDENCIA Y SANTA CATALINA	MARTES: Durante la mañana se prevé cielo parcialmente nublado y predominio de tiempo seco. En horas de la tarde y noche cielo entre parcialmente nublado y nublado con posibilidad de algunas lluvias de ligeras a moderadas sobre el archipiélago de San Andrés y Providencia. MIÉRCOLES: Se espera que sobre las Islas de San Andrés y Providencia predomine cielo parcialmente nublado con lluvias intermitentes durante la jornada.
MAR CARIBE	MARTES: Durante la jornada se prevén lluvias de moderadas a fuertes al Occidente y Oriente del área nacional marítima, y enfrente del litoral de Sucre, Córdoba y Urabá, con probabilidad de actividad eléctrica y rachas de viento. MIÉRCOLES: Nubosidad variada con lluvias especialmente al Occidente y sobre el litoral del Sur de la región, en algunos casos acompañadas con tormentas eléctricas.
PACÍFICA	MARTES: Durante la mañana se espera cielo entre parcialmente nublado y nublado con precipitaciones entre ligeras y moderadas en Chocó; lluvias de menor intensidad en sectores de Valle del Cauca y Nariño. En la tarde y noche incremento de la nubosidad y lluvias entre moderadas y fuertes en Chocó, Valle del Cauca y Cauca; precipitaciones de menor intensidad en Nariño. MIÉRCOLES: En horas de la mañana se esperan precipitaciones intermitentes con cielo parcialmente nublado hacia el litoral de Valle y Cauca; en la tarde y noche incremento de la nubosidad con precipitaciones de variada intensidad especialmente en Chocó, Valle del Cauca y Cauca.
INSULAR PACÍFICA	MARTES: Se prevé cielo seminublado con lluvias en Gorgona en el transcurso de la jornada y predominio de tiempo seco en Malpelo. MIÉRCOLES: Cielo parcialmente nublado con lluvias ligeras durante la jornada.
OCÉANO PACÍFICO	MARTES: En el Centro y Norte del Pacífico nacional se pronostica cielo entre parcialmente nublado y nublado con precipitaciones y tormentas eléctricas, en el resto del área prevalecerá el tiempo seco. MIÉRCOLES: En la mañana y hasta entrada la tarde se prevén condiciones secas, luego son pronosticadas lluvias enfrente del litoral chococano, inclusive no se descartan tormentas eléctricas.
ORINOQUIA	MARTES: En la mañana se pronostica cielo entre parcialmente cubierto y cubierto con lluvias ligeras en Meta, Vichada y Piedemonte de Arauca y Casanare. Durante la tarde y noche las lluvias ligeras o lloviznas en el Piedemonte Llanero y en sectores de Arauca y Vichada MIÉRCOLES: En horas de la mañana se prevé cielo parcialmente nublado y precipitaciones de variada intensidad en Vichada; hacia la tarde y noche las precipitaciones más intensas se estiman en Vichada, Meta y sectores de Casanare.
AMAZONICA	MARTES: En la mañana se espera cielo parcialmente nublado en gran parte de la región, excepto en sectores de Guainía y Vaupés donde se esperan lluvias ligeras. En la tarde y noche cielo entre parcial y mayormente nublado con precipitaciones de moderadas a fuertes en Guainía, Vaupés, sectores de Guaviare, Caquetá y Amazonas. MIÉRCOLES: A lo largo de la jornada se prevé cielo parcialmente nublado. En la mañana lluvias entre ligeras a moderadas se esperan en Guaviare y Vaupés; en las horas de la tarde y noche lluvias de variada intensidad en sectores de Amazonas, Vaupés y Guainía, lloviznas o lluvias ligeras en el Piedemonte Amazónico.

ALERTAS VIGENTES

Para mayor información sobre el Pronóstico del Estado del Tiempo, Informes Técnicos Diarios y Comunicados Especiales, e informes de otras áreas temáticas, tales como Hidrología, Deslizamientos de Tierra e Incendios, se sugiere consultar la siguiente dirección electrónica: www.ideam.gov.co

REGIÓN CARIBE

ALERTA ROJA INCENDIOS DE LA COBERTURA VEGETAL

Amenaza **muy alta** de ocurrencia de incendios de la cobertura vegetal en zonas de bosques, cultivos y pastos, localizados en los siguientes municipios y sectores aledaños:

LA GUAJIRA: Riohacha

ALERTA ROJA NIVELES ALTOS RÍO ATRATO.

Luego del ascenso registrado en la estación Quibdó, los niveles tienden a estabilizarse; sin embargo los valores alcanzados están muy cercanos a la cota de afectación. Por lo anterior y dado que se espera que la precipitación persista a lo largo de la cuenca no se descartan ascenso que alcance niveles críticos, por lo que se sugiere especial atención en sectores bajos del municipio de Quibdó y hacia aguas abajo. Así también se previene frente a la eventualidad de crecientes súbitas especialmente en los afluentes al río Atrato por su margen derecha: río Bebara, Pune, Negua y Guaguanado.

ALERTA NARANJA INCENDIOS DE LA COBERTURA VEGETAL

Amenaza **alta** de ocurrencia de incendios de la cobertura vegetal en zonas de bosques, cultivos y pastos, localizados en los siguientes municipios y sectores aledaños:

MAGDALENA: Sitionuevo.

LA GUAJIRA: Manaure y Uribia.

ALERTA NARANJA PROBABILIDAD DE VENDAVALES

Para esta época del año es muy común la ocurrencia de vendavales por causa del periódico tránsito de ondas tropicales en la Región Caribe, especialmente en zonas de sabana o llanura estos fenómenos atmosféricos pueden alcanzar vientos entre moderados a fuertes que podrían destechar casas, tumbar árboles o postes de energía entre otros daños. El IDEAM recomienda estar muy atentos y tomar las medidas preventivas necesarias.

REGIÓN ANDINA

ALERTA ROJA CONDICIONES SECAS

Para esta época tienden a disminuir las lluvias (temporada seca o de menos lluvias de mitad de año) en el país, situación que ha sido evidente en el Sur de la Región Andina, en sectores de Tolima, Huila, Valle del Cauca, Cauca y Nariño. El IDEAM advierte sobre la alta probabilidad de ocurrencia de incendios forestales en los sectores antes mencionados, además se hace un llamado de atención a las empresas operadoras de acueductos tanto veredales como municipales y al público en general, para que realicen un monitoreo y una planeación constante de las reservas de agua en lo que resta del mes de septiembre.

ALERTA ROJA INCENDIOS DE LA COBERTURA VEGETAL

Amenaza **muy alta** de ocurrencia de incendios de la cobertura vegetal en zonas de bosques, cultivos y pastos, localizados en los siguientes municipios y sectores aledaños:

BOYACÁ: Motavita, Pachavita, Tunja, Cuitiva, Iza, Oicatá, Combita, Soroca, Susacón, Samacá, **CAUCA:** Bolívar, Buenos Aires, Inzá, Páez (Belalcázar), Piendamó, Totoró, Puracé (Coconuco), San Sebastián,

HUILA: Agrado, Aipe, Algeciras, Altamira, Baraya, Campoalegre, Colombia, Garzón, Gigante, Hobo, Iquira, La Plata, Nátaga, Neiva, Paicol, Palermo, Pital, Rivera, Santa María, Tarqui, Tello, Teruel, Tesalia, Villavieja, Yaguará.

NARIÑO: Belén, Buesaco, Chachagüí, Colón (Génova), Córdoba, Cuaspud, Cumbal, El Tablón, Funes, Guachucal, Iles, Imués, La Cruz, Linares, Los Andes (Sotomayor), Nariño, Pasto, Potosí, Puerres., Santa Cruz (Guachavés), Túquerres, Tangua, Yacuanquer.

NORTE DE SANTANDER: Cácuta, Cúcuta, Mutiscua, San Cayetano, Sardinata.

SANTANDER: Tona.

QUINDÍO: Salento.

TOLIMA: Alpujarra, Dolores.

ALERTA ROJA NIVELES BAJOS RIO MAGDALENA

A continuación se mencionan los puntos más críticos, sobre los cuales la restricción fluvial será más notoria, en el trayecto entre Puerto Berrio - **Antioquia**- hasta Puerto Wilches - **Santander**.

Kilómetro 606 (sitio Corredor, en Puerto Wilches)

Kilómetros 620 a 627, siendo el punto Bocas de Sogamoso el más afectado y aguas arriba del puente Yondó.

Puerto Ahuyama (aguas abajo de Barrancabermeja) y en el Kilómetro 543 (aguas abajo de Bocas Rosario hasta Sitio Nuevo).

Bocas del Rosario-Sitio Nuevo-Vijagual (Kilómetro 541, aproximadamente).

ALERTA NARANJA INCENDIOS DE LA COBERTURA VEGETAL

Amenaza **alta** de ocurrencia de incendios de la cobertura vegetal en zonas de bosques, cultivos y pastos, localizados en los siguientes municipios y sectores aledaños:

BOYACÁ: Garagoa, Nuevo Colón, Boyacá. Sáchica, Chinavita, Garagoa, La Capilla, Umbita, Turmequé, Tibaná, Jenesano, Ventaquemada Cucaita, Chivata., Tunja,

CAUCA: El Tambo, Santander de Quilichao, Timbio, Popayán, Cajibío, Caldono, Villa rica, Miranda, Puerto Tejada,

CUNDINAMARCA: Villapinzón, Lenguazaque, Medina.

NARIÑO: Aldana, Ancuyá, Consacá, Contadero, Cumbitara, El Peñol, Güaitarilla, Gualmatán Ipiales, La Florida, La Llanada, La Unión, El Tambo, Mallama (Piedrancha), Ospina, Providencia, Pupiales, Samaniego, San Bernardo, San Lorenzo, San Pedro De Cartago (Cartago Sandoná, Potosí, Sapuyes, Taminango

QUINDÍO: Pijao

NORTE DE SANTANDER: Los Patios.

TOLIMA: Guamo, Natagaima, Planadas, Prado, Purificación, Suárez. Coyaima, , Saldaña, Murillo, Rioblanco, Chaparral,

VALLE DEL CAUCA: Andalucía, San Pedro, Trujillo. Bolívar, Buga, Bugalagrande, Caicedonia, Cali, Candelaria, El Cerrito, Florida, Ginebra, Guacarí, Jamundí, Palmira, Roldanillo, Sevilla, Tuluá, Vijes, Yumbo, Zarzal

Especial atención ameritan, Parque Nacional Natural Cordillera de los Picachos, Parque Nacional Natural Nevado del Huila, Parque Nacional Natural Las Hermosas, Parque Nacional Natural Los Nevados, Parque Nacional Natural Farallones de Cali y Santuario de Flora y Fauna Galeras. Los páramos de Chingaza, Rabanal, Guerrero y Guacheneque, en el departamento de Cundinamarca

ALERTA AMARILLA NIVELES BAJOS RIO CAUCA

Debido a la considerable disminución de las lluvias de la última semana sobre sectores de la cuenca alta, el nivel del río Cauca y los principales afluentes de este sector presentan tendencia de descenso con valores bajos.

Dado que estas son fuentes de abastecimiento para varios municipios (especialmente del norte del departamento del Cauca y en las zonas sur y centro del departamento del Valle del Cauca), el IDEAM mantiene este nivel de alerta ante la disminuciones importantes que se podrían estar presentando en los caudales de dichas fuentes y recomienda a los operadores de los acueductos tomar medidas preventivas y mantener monitoreo continuo sobre el recurso hídrico.

REGIÓN ORINOQUIA

ALERTA ROJA INCENDIOS DE LA COBERTURA VEGETAL

Amenaza **muy alta** de ocurrencia de incendios de la cobertura vegetal en zonas de bosques, cultivos y pastos, localizados en los siguientes municipios y sectores aledaños:

META: La Macarena, Uribe.

ARAUCA: Arauca.

CASANARE: Aguazul y Maní.

ALERTA NARANJA INCENDIOS DE LA COBERTURA VEGETAL

Amenaza **alta** de ocurrencia de incendios de la cobertura vegetal en zonas de bosques, cultivos y pastos, localizados en los siguientes municipios y sectores aledaños:

ARAUCA: Arauquita

ALERTA NARANJA DESLIZAMIENTOS DE TIERRA

Se pronostica amenaza baja a moderada por deslizamientos de tierra en áreas inestables en jurisdicción de los municipios:

NORTE DE SANTANDER: Toledo.

BOYACÁ: Cubará.

META: Acacias, Restrepo, El Calvario y Villavicencio.

CUNDINAMARCA: Guayabetal.

REGIÓN PÁCIFICA

ALERTA NARANJA DESLIZAMIENTOS DE TIERRA

Se pronostica amenaza moderada por deslizamientos de tierra en áreas inestables en jurisdicción de los municipios:

CHOCÓ: Atrato, Istmina y Quibdó.

REGIÓN AMAZÓNICA

ALERTA ROJA INCENDIOS DE LA COBERTURA VEGETAL

Amenaza **muy alta** de ocurrencia de incendios de la cobertura vegetal en zonas de bosques, cultivos y pastos, localizados en los siguientes municipios y sectores aledaños:

CAQUETÁ: El Doncello, Puerto Rico, San Vicente Del Caguán.

ALERTA NARANJA INCENDIOS DE LA COBERTURA VEGETAL

Amenaza **alta** de ocurrencia de incendios de la cobertura vegetal en zonas de bosques, cultivos y pastos, localizados en los siguientes municipios y sectores aledaños

CAQUETÁ: El Pajuil

MAR CARIBE

ALERTA NARANJA TIEMPO LLUVIOSO

En amplios sectores del Mar Caribe colombiano, se pronostican lluvias entre moderadas y fuertes acompañadas de tormentas eléctricas y rachas de viento, las más intensas se prevén para el Centro y Oriente de la zona, esto por cuenta de una onda tropical que transita por dicho sector. Asimismo, se esperan lluvias intensas en sectores del Mar Caribe Occidental, cerca a las costas y en el golfo de Urabá. Se recomienda a pescadores y usuarios de pequeñas embarcaciones consultar con las Capitanías de Puerto antes de zarpar, ante inminente tempestad.

ALERTA AMARILLA OLEAJE Y VIENTO

En sectores del Mar Caribe oriental se presentará amenaza por cuenta del oleaje que variará entre 2.0 y 3.0 metros, con vientos de velocidad cercana entre 20 - 30 nudos (37 - 56 km/h). Por esta razón, se recomienda a los usuarios de embarcaciones menores consultar con las Capitanías de puerto antes de zarpar.

ALERTA AMARILLA PLEAMAR

Hasta el próximo 26 de Septiembre se espera una de las maras astronómicas más significativas sobre el litoral del Mar Caribe Central y Oriental colombiano, por lo cual se recomienda a bañistas y embarcaciones de bajo calado consultar con las Capitanías de puerto antes de zarpar ante la evolución del fenómeno.

OCÉANO PACÍFICO

ALERTA AMARILLA TIEMPO LLUVIOSO

En el transcurso del día de hoy se mantendrán las condiciones de tiempo lluvioso en sectores del Norte y Centro del Pacífico colombiano, con lluvias fuertes, incluso; no se descarta la presencia de actividad eléctrica y ráfagas de viento. Por razón, se sugiere a usuarios de pequeñas embarcaciones consultar con las Capitanías de puerto en zonas de tempestad inminente.

ALERTA ROJA. PARA TOMAR ACCIÓN Advierte a los sistemas de prevención y atención de desastres sobre la amenaza que puede ocasionar un fenómeno con efectos adversos sobre la población, el cual requiere la atención inmediata por parte de la población y de los cuerpos de atención y socorro. Se emite una alerta sólo cuando la identificación de un evento extraordinario indique la probabilidad de amenaza inminente y cuando la gravedad del fenómeno implique la movilización de personas y equipos, interrumpiendo el normal desarrollo de sus actividades cotidianas.

ALERTA NARANJA. PARA PREPARARSE Indica la presencia de un fenómeno. No implica amenaza inmediata y como tanto es catalogado como un mensaje para informarse y prepararse. El aviso implica vigilancia continua ya que las condiciones son propicias para el desarrollo de un fenómeno, sin que se requiera permanecer alerta.

ALERTA AMARILLA. PARA INFORMARSE Es un mensaje oficial por el cual se difunde información. Por lo regular se refiere a eventos observados, reportados o registrados y puede contener algunos elementos de pronóstico a manera de orientación. Por sus características pretéritas y futuras difiere del aviso y de la alerta, y por lo general no está encaminado a alertar sino a informar.

CONDICIONES NORMALES La información que se suministra se encuentra dentro de los rangos normales.

°C: grados Celsius

m: metros

mm: milímetros

msnm: metros sobre nivel del mar

KPH: kilómetros por hora

GOES: Geostationary Operational Environmental Satellites (Satélite Geostacionario Operacional Ambiental).

GOES-13 es el designado GOES-Este, localizado en 75° W sobre el ecuador geográfico.

PNN: Parque Nacional Natural

SFF: Santuario de Fauna y Flora

Ricardo Lozano Picón, Director General
Julián Corrales, Jefe Oficina de Pronósticos y Alertas
Juan Francisco Alameda, Coordinador de Alertas Ambientales

Profesionales en turno:

Leidy RODRIGUEZ, Hanner ORJUJELA, Claudia TORRES, Hernando WILCHES, Gloria ARANGO, Eliana RINCON y Patricia MESA.

Internet: <http://www.ideam.gov.co>

Correo electrónico servicio@ideam.gov.co * alertasideam@ideam.gov.co

Carrera 10 N° 20 - 30 ** Piso 9, Bogotá, D.C.

Teléfono: 3421586.