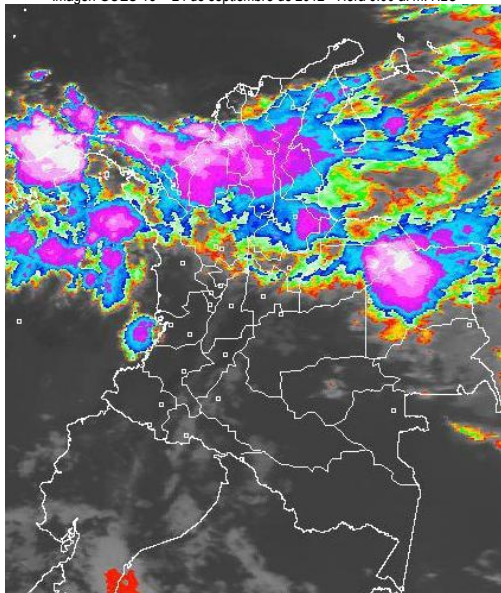


CONDICIONES HIDROMETEOROLÓGICAS ACTUALES

Gran parte del Centro y Norte del País mantiene condiciones nubosas con lluvias, acompañadas en algunos casos de tormentas eléctricas, hacia el centro-sur por el contrario presenta tiempo seco por lo que se mantendrá la **ALERTA ROJA** por incendios de la cobertura vegetal en estas áreas, y en algunos sectores las regiones Caribe, Piedemonte amazónico y Orinoquia. **ALERTA NARANJA** por amenaza de deslizamientos de tierra en el Noroccidente del Piedemonte llanero y en algunos sectores de la Región Pacífica.

IMAGEN SATELITAL

Imagen GOES-13 * 24 de septiembre de 2012 * Hora 9:00 a. m. HLC



PRONÓSTICO CONDICIONES METEOROLÓGICAS ESPECIALES

ÁREA DEL VOLCÁN CERRO MACHÍN (coordenadas: 4.80 - 75.62)			
Cielo parcialmente nublado con predominio de tiempo seco en la mañana y presencia de precipitaciones ligeras en las horas de la tarde.			
Servicio Geológico Colombiano lo reporta en NIVEL AMARILLO (III): CAMBIOS EN EL COMPORTAMIENTO DE LA ACTIVIDAD VOLCÁNICA			
ELEVACIÓN (pies)	DIRECCIÓN	VELOCIDAD	
		NUDOS	KPH
10,000	SURESTE	5	9
18,000	SURESTE	10	18
24,000	SURESTE	5	9
30,000	NORESTE	5 - 10	9 - 18
ÁREA DEL VOLCÁN NEVADO DEL HUILA (coordenadas: 2.92 - 76.05)			
En el transcurso de la jornada se prevé nubosidad variada con predominio de tiempo seco.			
Servicio Geológico Colombiano lo reporta en NIVEL AMARILLO (III): CAMBIOS EN EL COMPORTAMIENTO DE LA ACTIVIDAD VOLCÁNICA			
ELEVACIÓN (pies)	DIRECCIÓN	VELOCIDAD	
		NUDOS	KPH
10,000	SURESTE	5 - 10	9 - 18
18,000	ESTE	5 - 10	9 - 18
24,000	NOROESTE	5	9
30,000	NOROESTE	5 - 10	9 - 18
ÁREA DEL VOLCÁN GALERAS (coordenadas: 1.55 - 77.37)			
A lo largo del día se estima nubosidad variada con predominio de tiempo seco.			
Servicio Geológico Colombiano lo reporta en NIVEL AMARILLO (III): CAMBIOS EN EL COMPORTAMIENTO DE LA ACTIVIDAD VOLCÁNICA			
ELEVACIÓN (pies)	DIRECCIÓN	VELOCIDAD	
		NUDOS	KPH
10,000	SURESTE	5	9
18,000	SURESTE	10 - 15	18 - 28
24,000	NORESTE	5	9
30,000	NOROESTE	5	9
ÁREA DEL VOLCÁN DEL RUIZ (coordenadas: 4.89 - 75.32)			
Cielo parcialmente cubierto con precipitaciones principalmente en las horas de la tarde y de la noche			
Servicio Geológico Colombiano lo reporta en NIVEL AMARILLO (III): CAMBIOS EN EL COMPORTAMIENTO DE LA ACTIVIDAD VOLCÁNICA			
ELEVACIÓN (pies)	DIRECCIÓN	VELOCIDAD	
		NUDOS	KPH
10,000	SURESTE	5	9
18,000	SURESTE	10	18
24,000	SURESTE	5 - 10	9 - 18
30,000	SUROESTE	5 - 10	9 - 18

MÁS DESTACADO

ALERTA ROJA. PARA TOMAR ACCIÓN **ALERTA NARANJA. PARA PREPARARSE** **ALERTA AMARILLA. PARA INFORMARSE**

- Las lluvias se concentraron principalmente en las regiones Andina y Caribe alcanzando el mayor volumen de precipitación en el municipio de **Puerto Wilches (Santander)** con **102.0 mm**.
- ALERTA ROJA** por niveles bajos en río Magdalena para el tramo comprendido entre Puerto Berrío (Antioquia) y Puerto Wilches (Santander).
- ALERTA ROJA** por niveles altos en el río Atrato a la altura de Quibdó (Chocó) sin embargo los niveles tienden a estabilizarse.
- ALERTA ROJA** por condiciones secas en los departamentos de: Huila, Tolima, Valle del Cauca, Cauca, Boyacá, Cundinamarca, Norte de Santander y Nariño. De acuerdo con el pronóstico para los próximos días se espera prevalezca el tiempo seco en estos departamentos, inclusive son posibles reducciones en la cantidad de agua de algunas fuentes de captación de acueductos. Además en sectores de Nariño y Cauca, no se descartan descensos significativos de las temperaturas del aire en horas de las madrugadas, se recomienda a los habitantes de los altiplanos estar atentos a la evolución del fenómeno.
- ALERTA ROJA** por amenaza Muy alta de incendios de la cobertura vegetal en algunos sectores de las regiones Andina, Caribe, Piedemontes Llanero y Amazónico
- ALERTA NARANJA** por deslizamientos de tierra en áreas inestables de la región Pacífica y Orinoquia.
- ALERTA NARANJA** por vendavales en varios sectores de las regiones Caribe y Andina, especialmente en zonas de sabana y de montaña, debido al tránsito de ondas tropicales, normales para esta época del año.
- Los habitantes, especialmente de zonas de montaña de la Región Andina, incluida la Sabana de Bogotá continuarán experimentando durante los próximos días del mes de septiembre una sensación térmica fría por causa de la moderada velocidad del viento prevista.

TEMPERATURAS MÁXIMAS

A continuación se relacionan los municipios donde se presentaron temperaturas iguales o superiores a 35.0°C:

DEPARTAMENTO	MUNICIPIOS
BOLIVAR	Zambrano (35.2°C)
CESAR	Valledupar (36.8°C)
HUILA	Villavieja (35.0°C)
LA GUAJIRA	Manauare (38.6°C), Riohacha (37.0°C), Uribia (35.8°C)
MAGDALENA	Pivijay (36.2°C)
NORTE DE SANTANDER	Cúcuta (37.4°C)
SANTANDER	Sabana De Torres (35.0°C)
TOLIMA	Flandes (35.6°C), Armero (35.6°C), Saldaña (35.6°C)

TEMPERATURAS MÍNIMAS

A continuación se relacionan los municipios donde se presentaron temperaturas inferiores a 10°C:

DEPARTAMENTO	MUNICIPIOS
ANTIOQUIA	Santa Rosa de Osos (7.4°C)
BOGOTÁ D.C	Aeropuerto El Dorado (5.3°C)
BOYACÁ	Tunja (8.0°C), Duitama (6.6°C)
CAUCA	Totoró (°C)
CUNDINAMARCA	Tenjo (4.6°C), Madrid (3.8°C), Mosquera (3.2°C), Subachoque (4.2°C), Zipaquirá (4.9°C), Chocontá (4.8°C)
NARIÑO	Ipiales (5.1°C), Túquerres (6.0°C)
SANTANDER	Tona (4.8°C)

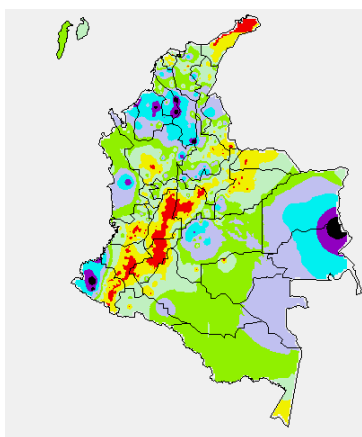
PRECIPITACIONES

A continuación se relacionan los municipios donde en las últimas 24 horas se registraron precipitaciones iguales o superiores a 30.0 mm:

DEPARTAMENTO	MUNICIPIOS
ANTIOQUIA	Arboletes (69.0), Puerto Berrio (62.5)
ATLANTICO	Suan (60.0)
BOLIVAR	Magangué (87.0), María La Baja (37.6), San Pablo (35.0)
BOYACA	Puerto Boyacá (31.0)
CASANARE	Villanueva (44.0)
CAUCA	Guapi (50.0)
CESAR	Bosconia (40.0)
CHOCO	Quibdó (54.9)
CORDOBA	Sahagún (72.0), Sahagún (49.4), Puerto Escondido (49.0), Planeta Rica (45.0), Ciénaga De Oro (41.7), Ayapel (41.0), Chima (40.0), Tierrata (32.3)
GUAINIA	Inírida (70.0)
MAGDALENA	Zona Bananera (37.0)
META	Cubarral (48.0), Villavicencio (46.0), Acacias (37.0), Lejanías (35.0), Cubarral (34.0), Cubarral (32.0), San Martín (30.0)
NARIÑO	Barbacoas (92.4)
NORTE DE SANTANDER	San Calixto (43.0), Teorama (36.8)
SANTANDER	Puerto Wilches (102.0), Suaita (41.5), Vélez (40.4), Sucre (33.4)
SUCRE	Majagual (70.0)

MAPA DE PRECIPITACIÓN DIARIA

Desde las 7:00 a.m. del domingo 23 de septiembre hasta las 7:00 a.m. del lunes 24 de septiembre de 2012.



0.0 mm	0.1 a 1.0 mm	1.1 a 5.0 mm	5.1 a 10.0 mm
10.1 a 20.0 mm	20.1 a 40.0 mm	40.1 a 60.0 mm	> de 60.1 mm

ESTADO DE LOS EMBALSES

A continuación se relacionan los volúmenes útiles diarios (expresados en porcentaje) de reservas de algunos embalses de acuerdo con información consultada en XM:

EMBALSE	DEPARTAMENTO	VOLUMEN ÚTIL DIARIO (%)
MIEL I	Caldas	23.51
MIRAFLORES	Antioquia	82.53
EL PEÑOL	Antioquia	88.09
PLAYAS	Antioquia	107.10
PORCE II	Antioquia	0.89
PORCE III	Antioquia	35.99
PUNCHINÁ	Antioquia	27.18
RIOGRANDE 2	Antioquia	52.75
SAN LORENZO	Antioquia	84.54
TRONERAS	Antioquia	16.43
URRÁ I	Córdoba	81.05
AGREGADO BOGOTÁ	Cundinamarca	82.78
BETANIA	Huila	79.40
MUÑA	Cundinamarca	77.44
PRADO	Tolima	34.52
CHUZA	Cundinamarca	88.57
ESMERALDA	Boyacá	97.22
GUAVIO	Cundinamarca	94.72
ALTO ANCHICAYÁ	Valle del Cauca	12.79
CALIMA 1	Valle del Cauca	69.01
SALVAJINA	Cauca	23.54
NEUSA	Cundinamarca	72.95
SISGA	Cundinamarca	87.09
TOMINÉ	Cundinamarca	83.93

PRONÓSTICO METEOROLÓGICO

REGIÓN	PRONÓSTICO
SABANA DE BOGOTÁ	<p>Lunes: En la mañana y hasta entrada la tarde prevalecerán las condiciones secas con intervalos soleados, luego son esperadas precipitaciones ligeras en algunos sectores del Oriente de la Ciudad y de la Sabana.</p> <p>Martes: Cielo parcialmente nublado con predominio de tiempo seco, salvo en sectores del Oriente de la Ciudad y Norte de la Sabana donde son probables algunas lluvias.</p>
ANDINA	<p>Lunes: En mañana prevalecerán las condiciones secas, con excepción de sectores de Antioquia y los Santanderes donde son previstas lluvias de variada intensidad que en algunos casos continuarán durante las horas de la tarde y noche. En sectores de Cundinamarca, Boyacá, Caldas, Quindío, Risaralda y Occidente de Tolima se advierten precipitaciones después del mediodía y durante algunas horas de la noche, luego de una mañana seca.</p> <p>Martes: Cielo parcialmente nublado con precipitaciones de variada intensidad, especialmente en la tarde y noche en amplios sectores de Antioquia, Eje Cafetero, Santanderes y Altiplano cundiboyacense, en el resto de la Región persistirá el tiempo seco.</p>
CARIBE	<p>Lunes: En la Región se prevé cielo entre parcialmente cubierto y cubierto con precipitaciones generalizadas durante la jornada, en algunos casos acompañadas de actividad eléctrica.</p> <p>Martes: Nubosidad variada a lo largo de la jornada con lluvias entre ligeras a moderadas, en la mañana en sectores de Córdoba y Urabá, y en horas de la tarde y noche en el Sur de La Guajira, Norte de Cesar y Magdalena y en sectores de Atlántico y Bolívar. No se descartan tormentas eléctricas.</p>
ARCHIPIÉLAGO DE SAN ANDRÉS, PROVIDENCIA Y SANTA CATALINA	<p>Lunes: Cielo entre ligeramente nublado y parcialmente cubierto con predominio de tiempo seco a lo largo de la jornada.</p> <p>Martes: Aunque se pronostican condiciones secas con poca nubosidad en el horizonte, no se descartan lluvias ligeras por la tarde en la Isla de San Andrés.</p>
MAR CARIBE	<p>Lunes: En gran parte de la zona marítima nacional persistirá el tiempo seco, salvo enfrente del litoral de Sucre, Córdoba y Urabá donde se esperan precipitaciones variadas a diferentes horas, en algunos casos acompañadas de actividad eléctrica.</p> <p>Martes: En la mayor parte del Caribe colombiano prevalecerán las condiciones secas, excepto enfrente de la costa de Sucre, Córdoba y Urabá, y en el área de San Andrés y Providencia donde son previstas lluvias con descargas eléctricas a diferentes horas.</p>
PACÍFICA	<p>Lunes: En la mañana persistirá el tiempo seco, en la tarde y noche son pronosticadas lluvias, acompañadas en algunos casos de descargas eléctricas en Chocó y Valle del Cauca.</p> <p>Martes: Cielo entre parcialmente nublado y nublado con precipitaciones ligeras y dispersas en la mañana, en la tarde y noche las lluvias alcanzarán intensidades moderadas en el Centro y Norte de la Región con posibilidad inclusive de actividad eléctrica.</p>
INSULAR PACÍFICA	<p>Lunes: En Malpelo predominará el tiempo seco y en Gorgona son previstas lloviznas después del mediodía.</p> <p>Martes: Cielo entre parcialmente nublado y nublado con precipitaciones de ligeras a moderadas en la tarde, principalmente en Gorgona.</p>
OCÉANO PACÍFICO	<p>Lunes: En el Centro y Norte del Pacífico nacional se pronostica cielo entre parcialmente nublado y nublado con precipitaciones y tormentas eléctricas, en el resto del área prevalecerá el tiempo seco.</p> <p>Martes: En la mañana y hasta entrada la tarde se prevén condiciones secas, luego son pronosticadas lluvias enfrente del litoral chocoano, inclusive no se descartan tormentas eléctricas.</p>
ORINOQUIA	<p>Lunes: En gran parte de la Región predominará el tiempo nuboso con precipitaciones de variada intensidad especialmente en sectores de Vichada, Arauca y Casanare. En el departamento del Meta son previstas lluvias dispersas por la tarde y noche, particularmente hacia el Piedemonte llanero, luego de una mañana seca.</p> <p>Martes: Cielo entre parcialmente nublado y nublado con lluvias de variada intensidad a diferentes horas en sectores de Vichada, Arauca, Casanare y Meta.</p>
AMAZONICA	<p>Lunes: En la mayor parte de la Región se prevé tiempo seco, excepto en sectores de Guainía, Vaupés y Guaviare donde se esperan precipitaciones entre ligeras a moderadas a diferentes horas de la tarde y de la noche.</p> <p>Martes: Cielo parcialmente cubierto con condiciones secas, salvo en sectores de Guainía, Vaupés y Guaviare donde se pronostican lluvias, principalmente en horas de la noche.</p>

ALERTAS VIGENTES

Para mayor información sobre el Pronóstico del Estado del Tiempo, Informes Técnicos Diarios y Comunicados Especiales, e informes de otras áreas temáticas, tales como Hidrología, Deslizamientos de Tierra e Incendios, se sugiere consultar la siguiente dirección electrónica: www.ideam.gov.co

REGIÓN CARIBE

ALERTA ROJA INCENDIOS DE LA COBERTURA VEGETAL

Amenaza **muy alta** de ocurrencia de incendios de la cobertura vegetal en zonas de bosques, cultivos y pastos, localizados en los siguientes municipios y sectores aledaños:

LA GUAJIRA: Manaure, Riohacha y Uribia.

ALERTA ROJA NIVELES ALTOS RÍO ATRATO.

Luego del ascenso registrado desde ayer en la mañana en la estación Quibdó, los niveles tienden a estabilizarse; sin embargo los valores alcanzados están muy cercanos a la cota de afectación. Por lo anterior y dado que se espera que la precipitación persista a lo largo de la cuenca no se descartan ascensos que alcancen niveles críticos, por lo que se sugiere especial atención en sectores bajos del municipio de Quibdó y hacia aguas abajo. Así también se previene frente a la eventualidad de crecientes súbitas especialmente en los afluentes al río Atrato por su margen derecha: río Bebara, Pune, Negua y Guaguanado.

ALERTA NARANJA INCENDIOS DE LA COBERTURA VEGETAL

Amenaza **alta** de ocurrencia de incendios de la cobertura vegetal en zonas de bosques, cultivos y pastos, localizados en los siguientes municipios y sectores aledaños:

MAGDALENA: Santa Marta y Sitiónuevo.

ALERTA NARANJA PROBABILIDAD DE VENDAVALES

Para esta época del año es muy común la ocurrencia de vendavales por causa del periódico tránsito de ondas tropicales en la Región Caribe, especialmente en zonas de sabana o llanura estos fenómenos atmosféricos pueden alcanzar vientos entre moderados a fuertes que podrían destechar casas, tumbiar árboles o postes de energía entre otros daños. El IDEAM recomienda estar muy atentos y tomar las medidas preventivas necesarias.

REGIÓN ANDINA

ALERTA ROJA CONDICIONES SECAS

Para esta época tienden a disminuir las lluvias (temporada seca o de menos lluvias de mitad de año) en el país, situación que ha sido evidente en el Sur de la Región Andina, en sectores de Tolima, Huila, Valle del Cauca, Cauca y Nariño. El IDEAM advierte sobre la alta probabilidad de ocurrencia de incendios forestales en los sectores antes mencionados, además se hace un llamado de atención a las empresas operadoras de acueductos tanto veredales como municipales y al público en general, para que realicen un monitoreo y una planeación constante de las reservas de agua en lo que resta del mes de septiembre.

ALERTA ROJA INCENDIOS DE LA COBERTURA VEGETAL

Amenaza **muy alta** de ocurrencia de incendios de la cobertura vegetal en zonas de bosques, cultivos y pastos, localizados en los siguientes municipios y sectores aledaños:

BOYACÁ: Chinavita, Garagoa, La Capilla, Motavita, Pachavita, Tunja, Umbita, Turmequé, Tibaná, Jenesano, Ventaquemada, Cucaita, Cuítiva, Chivata, Iza, Oicatá, Combita, Susacón, Samacá, Sáchica.

CAUCA: Bolívar, Buenos Aires, Cajibío, Caldono, El Tambo, Miranda, Páez (Belalcázar), Piendamó, Popayán, Puerto Tejada, Totoró, Puracé (Coconuco), Santander De Quilichao, San Sebastián, Timbío, Villa Rica.

CUNDINAMARCA: Villapinzón, Lenguazaque

HUILA: Agrado, Aipe, Algeciras, Altamira. Baraya, Campoalegre, Colombia, Garzón, Gigante, Hobo, Iquira, La Plata, Nátaga, Neiva, Paicol, Palermo, Pital, Rivera, Santa María, Tarqui, Tello, Teruel, Tesalia, Villavieja, Yaguará.

NARIÑO: Aldana, Ancuyá, Belén, Buesaco, Chachagüí, Colón (Génova), Consacá, Contadero, Córdoba, Cuaspud, Cumbal, Cumbitara, El Peñol, El Tablón, El Tambo, Funes, Guachucal, Guaitarilla, Gualmatán, Iles, Imués, Ipiales, La Cruz, La Florida, La Llanada, La Unión, Linares, Los Andes (Sotomayor), Mallama (Piedrancha), Nariño, Ospina, Pasto, Providencia, Puerres, Pupiales, Samaniego, San Bernardo, San Lorenzo, San Pedro De Cartago (Cartago), Sandomá, Santa Cruz (Guachavés), Potosí, Sapuyes, Taminango, Tangua, Túquerres, Yacuanquer.

NORTE DE SANTANDER: Cácuta, Cúcuta, Mutiscua, San Cayetano, Sardinata.

SANTANDER: Tona.

QUINDÍO: Pijao, Salento.

TOLIMA: Alpujarra, Chaparral, Coyaima, Dolores, Guamo, Murillo, Natagaima, Planadas, Prado, Purificación, Rioblanco, Saldaña, Suárez.

VALLE DEL CAUCA: Bolívar, Buga, Bugalagrande, Caicedonia, Cali, Candelaria, El Cerrito, Florida, Ginebra, Guacarí, Jamundí, Palmira, Roldanillo, Sevilla, Tuluá, Vijes, Yumbo, Zarzal.

ALERTA ROJA NIVELES BAJOS RIO MAGDALENA

A continuación se mencionan los puntos más críticos, sobre los cuales la restricción fluvial será más notoria, en el trayecto entre Puerto Berrío - **Antioquia**- hasta Puerto Wilches - **Santander**.

Kilómetro 606 (sitio Corredor, en Puerto Wilches)

Kilómetros 620 a 627, siendo el punto Bocas de Sogamoso el más afectado y aguas arriba del puente Yondó.

Puerto Ahuyama (aguas abajo de Barrancabermeja) y en el Kilómetro 543 (aguas abajo de Bocas Rosario hasta Sitio Nuevo).

Bocas del Rosario-Sitio Nuevo-Vijagual (Kilómetro 541, aproximadamente).

ALERTA NARANJA INCENDIOS DE LA COBERTURA VEGETAL

Amenaza **alta** de ocurrencia de incendios de la cobertura vegetal en zonas de bosques, cultivos y pastos, localizados en los siguientes municipios y sectores aledaños:

BOYACÁ: Garagoa, Nuevo Colon, Boyacá

CAUCA: Silvia e Inzá.

CALDAS: Salamina.

CUNDINAMARCA: Medina.

NARIÑO: Policarpa y Potosí.

NORTE DE SANTANDER: Los Patios.

TOLIMA: Ortega, San Luis,

VALLE DEL CAUCA: Andalucía San Pedro. Trujillo,

Especial atención ameritan, Parque Nacional Natural Cordillera de los Picachos, Parque Nacional Natural Nevado del Huila, Parque Nacional Natural Las Hermosas, Parque Nacional Natural Los Nevados, Parque Nacional Natural Farallones de Cali y Santuario de Flora y Fauna Galeras. Los páramos de Chingaza, Rabanal, Guerrero y Guacheneque, en el departamento de Cundinamarca

ALERTA AMARILLA NIVELES BAJOS RIO CAUCA

Debido a la considerable disminución de las lluvias de la última semana sobre sectores de la cuenca alta, el nivel del río Cauca y los principales afluentes de este sector presentan tendencia de descenso con valores bajos.

Dado que estas son fuentes de abastecimiento para varios municipios (especialmente del norte del departamento del Cauca y en las zonas sur y centro del departamento del Valle del Cauca), el IDEAM mantiene este nivel de alerta ante la disminuciones importantes que se podrían estar presentando en los caudales de dichas fuentes y recomienda a los operadores de los acueductos tomar medidas preventivas y mantener monitoreo continuo sobre el recurso hídrico.

REGIÓN ORINOQUIA

ALERTA ROJA INCENDIOS DE LA COBERTURA VEGETAL

Amenaza **muy alta** de ocurrencia de incendios de la cobertura vegetal en zonas de bosques, cultivos y pastos, localizados en los siguientes municipios y sectores aledaños:

META: La Macarena, Uribe.

ARAUCA: Arauca.

CASANARE: Aguazul y Maní.

ALERTA NARANJA INCENDIOS DE LA COBERTURA VEGETAL

Amenaza **alta** de ocurrencia de incendios de la cobertura vegetal en zonas de bosques, cultivos y pastos, localizados en los siguientes municipios y sectores aledaños:

META: Mesetas.

CASANARE: Hato Colosal, Paz de Ariporo, San Luis de palenque, Trinidad

ALERTA NARANJA DESLIZAMIENTOS DE TIERRA

Se pronostica amenaza baja a moderada por deslizamientos de tierra en áreas inestables en jurisdicción de los municipios:

NORTE DE SANTANDER: Toledo.

BOYACÁ: Cubará.

META: Acacias, Restrepo, El Calvario y Villavicencio.

CUNDINAMARCA: Guayabeta.

REGIÓN PÁCIFICA

ALERTA NARANJA DESLIZAMIENTOS DE TIERRA

Se pronostica amenaza moderada por deslizamientos de tierra en áreas inestables en jurisdicción de los municipios:

CHOCÓ: Atrato, Istmina y Quibdó.

REGIÓN AMAZÓNICA

ALERTA ROJA INCENDIOS DE LA COBERTURA VEGETAL

Amenaza **muy alta** de ocurrencia de incendios de la cobertura vegetal en zonas de bosques, cultivos y pastos, localizados en los siguientes municipios y sectores aledaños:

CAQUETÁ: El Doncello, El Paujil, Puerto Rico, San Vicente Del Caguán.

ALERTA NARANJA INCENDIOS DE LA COBERTURA VEGETAL

Amenaza **alta** de ocurrencia de incendios de la cobertura vegetal en zonas de bosques, cultivos y pastos, localizados en los siguientes municipios y sectores aledaños

CAQUETÁ: Florencia

MAR CARIBE

ALERTA AMARILLA OLEAJE Y VIENTO

En amplios sectores del Centro y Oriente del Mar Caribe colombiano, aguas adentro especialmente, se esperan condiciones de amenaza para la travesía en embarcaciones menores por cuenta del oleaje que variará entre 2.0 – 3.0 metros y el viento que se aproximará a 20 – 30 nudos (36 – 54 km/h). Se recomienda a usuarios consultar con las Capitanías de puerto antes de zarpar inclusive durante el fin de semana.

ALERTA AMARILLA TIEMPO LLUVIOSO

En el Suroccidente del Caribe colombiano, frente a la costa de Sucre, Córdoba y Urabá se prevén condiciones lluviosas durante la tarde y noche, con posibilidad en algunos casos de tormentas eléctricas y ráfagas de viento, se sugiere a usuarios de embarcaciones de poco calado consultar con las Capitanías de puerto antes de zarpar en zonas de tempestad.

ALERTA AMARILLA PLEAMAR

Hasta el próximo 26 de Septiembre se espera una de las maras astronómicas más significativas sobre el litoral del Mar Caribe Central y Oriental colombiano, por lo cual se recomienda a usuarios de embarcaciones de bajo calado consultar con las Capitanías de puerto antes de zarpar ante la evolución del fenómeno.

OCÉANO PACÍFICO

ALERTA AMARILLA TIEMPO LLUVIOSO

Para el día de hoy especialmente al Norte y Centro de la región, son pronosticadas lluvias, acompañadas en algunos casos de actividad eléctrica y rachas de viento, se recomienda a usuarios de embarcaciones de poco calado consultar con las Capitanías de puerto antes de zarpar en zonas de tempestad.

ALERTA ROJA. PARA TOMAR ACCIÓN Advierte a los sistemas de prevención y atención de desastres sobre la amenaza que puede ocasionar un fenómeno con efectos adversos sobre la población, el cual requiere la atención inmediata por parte de la población y de los cuerpos de atención y socorro. Se emite una alerta sólo cuando la identificación de un evento extraordinario indique la probabilidad de amenaza inminente y cuando la gravedad del fenómeno implique la movilización de personas y equipos, interrumpiendo el normal desarrollo de sus actividades cotidianas.

ALERTA NARANJA. PARA PREPARARSE Indica la presencia de un fenómeno. No implica amenaza inmediata y como tanto es catalogado como un mensaje para informarse y prepararse. El aviso implica vigilancia continua ya que las condiciones son propicias para el desarrollo de un fenómeno, sin que se requiera permanecer alerta.

ALERTA AMARILLA. PARA INFORMARSE Es un mensaje oficial por el cual se difunde información. Por lo regular se refiere a eventos observados, reportados o registrados y puede contener algunos elementos de pronóstico a manera de orientación. Por sus características pretéritas y futuras difiere del aviso y de la alerta, y por lo general no está encaminado a alertar sino a informar.

CONDICIONES NORMALES La información que se suministra se encuentra dentro de los rangos normales.

°C: grados Celsius

m: metros

mm: milímetros

msnm: metros sobre nivel del mar

KPH: kilómetros por hora

GOES: Geostationary Operational Environmental Satellites (Satélite Geostacionario Operacional Ambiental).

GOES-13 es el designado GOES-Este, localizado en 75° W sobre el ecuador geográfico.

PNN: Parque Nacional Natural

SFF: Santuario de Fauna y Flora

Ricardo Lozano Picón, Director General
Julián Corrales, Jefe Oficina de Pronósticos y Alertas
Juan Francisco Alameda, Coordinador de Alertas Ambientales

Profesionales en turno:

Daniel USECHE, Diego SUAREZ, Jhon VALENCIA, Costanza ROSERO, Gloria ARANGO, Eliana RINCON y Mauricio TORRES.

Internet: <http://www.ideam.gov.co>

Correo electrónico servicio@ideam.gov.co * alertasideam@ideam.gov.co

Carrera 10 N° 20 - 30 ** Piso 9, Bogotá, D.C.

Teléfono: 3421586.