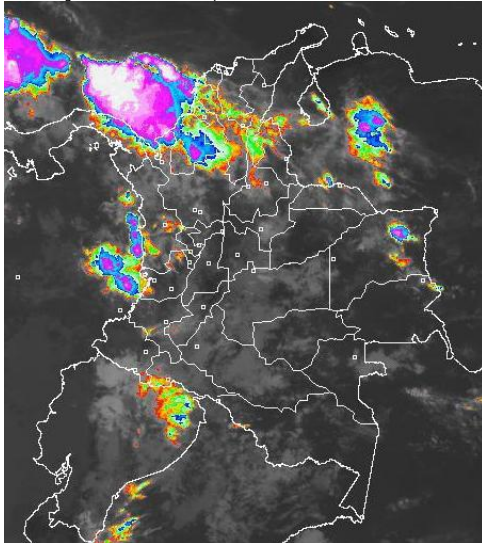


CONDICIONES HIDROMETEOROLÓGICAS ACTUALES

En gran parte del Territorio nacional prevalecen las condiciones secas por lo que se mantendrá la **ALERTA ROJA** por incendios de la cobertura vegetal, en varios sectores del Centro y Sur de la Región Andina y algunos sectores del piedemonte Llanero. **ALERTA NARANJA** por amenaza de deslizamientos de tierra en el Noroccidente del Piedemonte llanero y en algunos sectores de la Región Pacífica.

IMAGEN SATELITAL

Imagen GOES-13 * 22 de septiembre de 2012 * Hora 9:00 a. m. HLC



PRONÓSTICO CONDICIONES METEOROLÓGICAS ESPECIALES

ÁREA DEL VOLCÁN CERRO MACHÍN (coordenadas: 4.80 - 75.62)
Nubosidad variada durante la jornada, con lluvias ligeras en horas de la tarde.
Servicio Geológico Colombiano lo reporta en **NIVEL AMARILLO (III): CAMBIOS EN EL COMPORTAMIENTO DE LA ACTIVIDAD VOLCÁNICA**

ELEVACIÓN (pies)	DIRECCIÓN	VELOCIDAD	
		NUDOS	KPH
10,000	SURESTE	5	9
18,000	SURESTE	5 - 10	9 - 18
24,000	SURESTE	5	9
30,000	VARIABLE	5	9

ÁREA DEL VOLCÁN NEVADO DEL HUILA (coordenadas: 2.92 - 76.05)
Cielo entre parcialmente cubierto y cubierto con precipitaciones ligeras e intermitentes.
Servicio Geológico Colombiano lo reporta en **NIVEL AMARILLO (III): CAMBIOS EN EL COMPORTAMIENTO DE LA ACTIVIDAD VOLCÁNICA**

ELEVACIÓN (pies)	DIRECCIÓN	VELOCIDAD	
		NUDOS	KPH
10,000	SURESTE	5	9
18,000	SURESTE	5 - 10	9 - 18
24,000	SURESTE	5	9
30,000	NORESTE	5	9

ÁREA DEL VOLCÁN GALERAS (coordenadas: 1.55 - 77.37)
Aunque predominará el tiempo seco, no se descartan lloviznas dispersas después del mediodía.
Servicio Geológico Colombiano lo reporta en **NIVEL AMARILLO (III): CAMBIOS EN EL COMPORTAMIENTO DE LA ACTIVIDAD VOLCÁNICA**

ELEVACIÓN (pies)	DIRECCIÓN	VELOCIDAD	
		NUDOS	KPH
10,000	SURESTE	5 - 10	9 - 18
18,000	SURESTE	5 - 10	9 - 18
24,000	ESTE	5 - 10	9 - 18
30,000	NORESTE	5 - 10	9 - 18

ÁREA DEL VOLCÁN DEL RUIZ (coordenadas: 4.89 - 75.32)
En la mañana y hasta entrada la tarde prevalecerán las condiciones secas, después se estiman precipitaciones de variada intensidad.
Servicio Geológico Colombiano lo reporta en **NIVEL AMARILLO (III): CAMBIOS EN EL COMPORTAMIENTO DE LA ACTIVIDAD VOLCÁNICA**

ELEVACIÓN (pies)	DIRECCIÓN	VELOCIDAD	
		NUDOS	KPH
10,000	SURESTE	5 - 10	9 - 18
18,000	SURESTE	5 - 10	9 - 18
24,000	SURESTE	5	9
30,000	VARIABLE	5	9

MÁS DESTACADO

ALERTA ROJA. PARA TOMAR ACCIÓN **ALERTA NARANJA. PARA PREPARARSE** **ALERTA AMARILLA. PARA INFORMARSE**

- Las lluvias se concentraron principalmente en la región Orinoquia alcanzando el mayor volumen de precipitación en el municipio de **San Martín (Meta)** con **120.0 mm**.
- ALERTA ROJA** por niveles bajos en río Magdalena para el tramo comprendido entre Puerto Berrio (Antioquia) y Puerto Wilches (Santander).
- ALERTA ROJA** por condiciones secas en los departamentos de: Boyacá, Huila, Tolima, Valle del Cauca, Cauca, Nariño y en el Occidente de Cundinamarca. De acuerdo con el pronóstico para los próximos días se espera prevalezca el tiempo seco en estos departamentos, inclusive son posibles reducciones en la cantidad de agua de algunas fuentes de captación de acueductos. Además en sectores de Nariño y Cauca, no se descartan descensos significativos de las temperaturas del aire en horas de las madrugadas, se recomienda a habitantes de los altiplanos estar atentos a la evolución del fenómeno.
- ALERTA ROJA** por amenaza Muy alta de incendios de la cobertura vegetal en algunos sectores de las regiones Andina, Caribe y Piedemontes Llanero.
- ALERTA NARANJA** por deslizamientos de tierra en áreas inestables de la región Pacífica y Orinoquia.
- ALERTA NARANJA** por vendavales en varios sectores de las regiones Caribe y Andina, especialmente en zonas de sabana y de montaña, debido al tránsito de ondas tropicales, normales para esta época del año.
- Los habitantes, especialmente de zonas de montaña de la Región Andina, incluida la Sabana de Bogotá continuarán experimentando durante los próximos días del mes de septiembre una sensación térmica fría por causa de la moderada velocidad del viento prevista.

TEMPERATURAS MÁXIMAS

A continuación se relacionan los municipios donde se presentaron temperaturas iguales o superiores a 35.0°C:

DEPARTAMENTO	MUNICIPIOS
AMAZONAS	Leticia (35.1°C).
ANTIOQUIA	Valparaiso (36.6°C).
CAQUETA	Solano (37.4°C).
CASANARE	Yopal (36.4°C).
CUNDINAMARCA	Puerto Salgar (38.6°C).
HUILA	Campoalegré (39.2°C), Villavieja (38.8°C), Neiva (37.8°C), Baraya (37°C), Palermo (36.2°C), Agrado (36.2°C).
LA GUAJIRA	Manaua (37.6°C), Riohacha (36.8°C), Uribe (35.6°C).
NORTE DE SANTANDER	Cúcuta (37.3°C), Cúcuta (36.4°C), Sardinata (36°C).
TOLIMA	Ambalema (37.2°C), Flandes (37.2°C), Prado (36.2°C), Armero (36°C), Saldaña (36°C), Valle De San Juan (35.2°C), Ataco (35°C).

TEMPERATURAS MÍNIMAS

A continuación se relacionan los municipios donde se presentaron temperaturas inferiores a 10°C:

DEPARTAMENTO	MUNICIPIOS
ANTIOQUIA	Santa Rosa de Osos (8.4°C)
BOGOTÁ D.C.	Aeropuerto El Dorado (3.4°C)
BOYACÁ	Cerínza (1.4°C), Chiscas (9.4°C), Chita (5.4°C), Duitama (6.2°C), Paipa (8.8°C), Saboya (8.6°C), Samacá (9.0°C), Toca (8.0°C), Tunja (9.0°C), Villa de Leiva (9.2°C).
CAUCA	San Sebastián (3.6°C), Totoró (6.0°C).
CUNDINAMARCA	Chía (6.2°C), Choachi (4.0°C), Chocontá (5.0°C), Facatativá (6.2°C), Fúquene (9.0°C), Guasca (5.6°C), Madrid (3.8°C), Mosquera (9.2°C), Sesquí (4.8°C), Sopo (4.0°C), Subachoque (6.6°C), Tabio (5.4°C), Tenjo (8.2°C), Zipaquirá (5.0°C).
NARIÑO	Ipiales (4.8°C), Pasto (9.4°C), San Bernardo (10.0°C), Tagua (10.0°C), Túquerres (5.6°C).

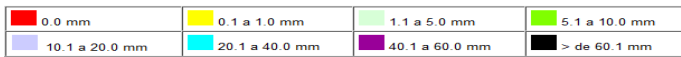
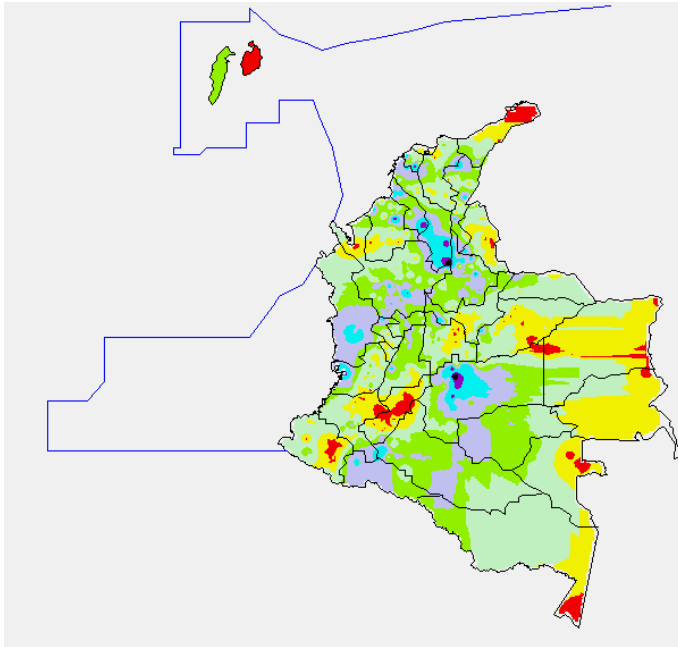
PRECIPITACIONES

A continuación se relacionan los municipios donde en las últimas 24 horas se registraron precipitaciones iguales o superiores a 30.0 mm:

DEPARTAMENTO	MUNICIPIOS
ANTIOQUIA	Alejandro (48.6), Belmira (30.2).
ATLANTICO	Campo De La Cruz (58.1), Piojo (42), Candelaria (40).
BOLIVAR	Simiti (50), San Pablo (40), San Estanislao (30).
BOYACA	Quipama (30.4).
CAQUETA	San José Del Fragua (38.9), Belén De Los Andaquies (32).
CASANARE	Chámeza (32).
CESAR	Pueblo Bello (43), San Alberto (30).
CHOCO	Condoto (40).
CORDOBA	Sahagún (51), Puerto Escondido (34).
META	San Martín (120), Acacias (60), Fuente De Oro (50), Vistahermosa (46), Villavicencio (39.4), Villavicencio (39), Puerto Lleras (36), Guamal (35).
PUTUMAYO	Villagarzón (31).
SANTANDER	Puerto Wilches (95), Piedecuesta (43), Sabana De Torres (39.8).
SUCRE	Majagual (50), Santiago De Tolú (41), Chalan (31).
VALLE DEL CAUCA	Buenaventura (44).

MAPA DE PRECIPITACIÓN DIARIA

Desde las 7:00 a.m. del viernes 21 de septiembre hasta las 7:00 a.m. del sábado 22 de septiembre de 2012.



ESTADO DE LOS EMBALSES

A continuación se relacionan los volúmenes útiles diarios (expresados en porcentaje) de reservas de algunos embalses de acuerdo con información consultada en XM:

EMBALSE	DEPARTAMENTO	VOLUMEN ÚTIL DIARIO (%)
MIEL I	Caldas	22.98
MIRAFLORES	Antioquia	82.25
EL PEÑOL	Antioquia	88.09
PLAYAS	Antioquia	112.75
PORCE II	Antioquia	16.48
PORCE III	Antioquia	32.41
PUNCHINÁ	Antioquia	42.96
RIOGRANDE 2	Antioquia	50.28
SAN LORENZO	Antioquia	81.54
TRONERAS	Antioquia	6.52
URRÁ I	Córdoba	79.89
AGREGADO BOGOTÁ	Cundinamarca	82.83
BETANIA	Huila	77.26
MUÑA	Cundinamarca	94.00
PRADO	Tolima	35.12
CHUZA	Cundinamarca	89.26
ESMERALDA	Boyacá	95.67
GUAVIO	Cundinamarca	95.07
ALTO ANCHICAYÁ	Valle del Cauca	3.95
CALIMA 1	Valle del Cauca	69.23
SALVAJINA	Cauca	24.95
NEUSA	Cundinamarca	73.11
SISGA	Cundinamarca	87.36
TOMINÉ	Cundinamarca	83.93

PRONÓSTICO METEOROLÓGICO

REGIÓN	PRONÓSTICO
SABANA DE BOGOTÁ	Sábado: Aunque predominará el tiempo seco, no se descartan lluvias ligeras al finalizar la tarde o durante las primeras horas de la noche en algunos sectores del Oriente y Norte de la Ciudad y de la Sabana. Domingo: En horas de la mañana y primeras de la tarde se espera tiempo seco, luego son estimadas precipitaciones dispersas en sectores del Norte y Oriente de la Sabana. Durante la noche prevalecerán las condiciones secas en la Ciudad y en la Sabana.
ANDINA	Sábado: En horas de la mañana se advierten condiciones secas, después del mediodía y durante algunas horas de la noche son pronosticadas lluvias entre ligeras a moderadas en sectores de Antioquia, Norte de Santander, Santander, Boyacá, Occidente de Tolima y Oriente de Cundinamarca. Domingo: Cielo parcialmente nublado durante la jornada con precipitaciones de variada intensidad, en horas de la mañana y de la tarde en amplios sectores de Antioquia, Caldas, Santanderes, Cundinamarca y Boyacá.
CARIBE	Sábado: En la mañana predominará el tiempo seco, salvo en sectores de Bolívar, Sucre, Córdoba y Urabá donde son esperadas lloviznas. En horas de la tarde y de la noche se estiman precipitaciones de moderadas a fuertes en las estribaciones de la Sierra Nevada de Santa Marta y en sectores de Atlántico, Bolívar, Sucre, Córdoba y Urabá. No se descartan tormentas eléctricas. Domingo: Durante la mañana, se pronostican condiciones secas con cielo entre ligero y parcialmente cubierto y posibilidad de elevadas temperaturas del aire. En la tarde y noche se esperan cielos mayormente nublados con precipitaciones en sectores de Córdoba, Urabá, Sucre y Bolívar.
ARCHIPIÉLAGO DE SAN ANDRÉS, PROVIDENCIA Y SANTA CATALINA	Sábado: A lo largo de la jornada persistirán las condiciones lluviosas con posibilidad en algunos casos de actividad eléctrica, particularmente en San Andrés. Domingo: Cielo entre parcialmente cubierto y cubierto con lluvias de variada intensidad, las más importantes se esperan en horas de la tarde y noche.
MAR CARIBE	Sábado: Cielo parcialmente cubierto con predominio de tiempo seco, salvo en algunos sectores del Centro y Occidente, incluido el Archipiélago de San Andrés y Providencia donde son previstas lluvias con actividad eléctrica a diferentes horas, especialmente de la tarde y noche. Domingo: En la mayor parte de la zona marítima nacional persistirán las condiciones secas, excepto en el Golfo de Urabá y en el área de San Andrés y Providencia donde se esperan precipitaciones entre ligeras a moderadas con descargas eléctricas en algunos casos.
PACÍFICA	Sábado: Para el día de hoy se pronostican condiciones lluviosas en amplios sectores del departamento de Chocó, en el resto de la Región predominará el tiempo seco. En la noche son esperadas precipitaciones ligeras en sectores de Valle del Cauca. Domingo: En el transcurso de la jornada se esperan lloviznas en el Centro y Norte de la Región con probabilidad en algunos casos de actividad eléctrica, en el Sur, en sectores de Cauca y Nariño por el contrario predominará el tiempo seco.
INSULAR PACÍFICA	Sábado: En Malpelo y en Gorgona se prevé tiempo seco con cielo parcialmente nublado. Domingo: Nubosidad variable con lluvias de ligeras a moderadas, por la tarde y noche en Gorgona. En Malpelo predominará el tiempo seco.
OCÉANO PACÍFICO	Sábado: Cielo entre parcialmente cubierto y cubierto con precipitaciones de variada intensidad en el Centro y Norte de la zona marítima colombiana, en el Sur por el contrario prevalecerán las condiciones secas con nubosidad variada. Domingo: Cielo nublado con lluvias y descargas eléctricas, temprano en la mañana y luego al finalizar la tarde y durante la noche, en gran parte del Centro y Norte del Pacífico nacional, en el Sur por el contrario se prevé tiempo seco.
ORINOQUIA	Sábado: En horas de la mañana esperen cielo parcialmente nublado con predominio de condiciones secas, excepto en la Orinoquia oriental donde son previstas lluvias dispersas. En la tarde y noche son estimadas precipitaciones en diversos sectores de Arauca, Casanare y Meta, principalmente hacia el Piedemonte llanero. Domingo: Cielo entre parcialmente cubierto y cubierto con precipitaciones en amplios sectores de la Región, las más importantes se esperan en horas de la tarde y noche al Oriente de Vichada y en sectores de Arauca, Casanare y Meta.
AMAZONICA	Sábado: En gran parte de la Región se pronostica tiempo seco, excepto en el Piedemonte amazónico, a la altura de Putumayo y en el Oriente de Guainía donde son pronosticadas lluvias entre ligeras a moderadas. En la noche tenderán a prevalecer las condiciones secas. Domingo: Durante la jornada se estiman condiciones secas con cielo entre parcialmente nublado y nublado. Lluvias de variada intensidad se advierten en horas de la tarde y de la noche al Oriente de la región.

ALERTAS VIGENTES

Para mayor información sobre el Pronóstico del Estado del Tiempo, Informes Técnicos Diarios y Comunicados Especiales, e informes de otras áreas temáticas, tales como Hidrología, Deslizamientos de Tierra e Incendios, se sugiere consultar la siguiente dirección electrónica: www.ideam.gov.co

REGIÓN CARIBE

ALERTA ROJA INCENDIOS DE LA COBERTURA VEGETAL

Amenaza **muy alta** de ocurrencia de incendios de la cobertura vegetal en zonas de bosques, cultivos y pastos, localizados en los siguientes municipios y sectores aledaños:

LA GUAJIRA: Manaure y Uribia.
MAGDALENA: Santa Marta.

ALERTA NARANJA INCENDIOS DE LA COBERTURA VEGETAL

Amenaza **alta** de ocurrencia de incendios de la cobertura vegetal en zonas de bosques, cultivos y pastos, localizados en los siguientes municipios y sectores aledaños:

LA GUAJIRA: Riohacha.
MAGDALENA: Algarrobo.

ALERTA NARANJA PROBABILIDAD DE VENDAVALES

Para esta época del año es muy común la ocurrencia de vendavales por causa del periódico tránsito de ondas tropicales en la Región Caribe, especialmente en zonas de sabana o llanura estos fenómenos atmosféricos pueden alcanzar vientos entre moderados a fuertes que podrían destechar casas, tumbiar árboles o postes de energía entre otros daños. El IDEAM recomienda estar muy atentos y tomar las medidas preventivas necesarias.

ALERTA NARANJA DESLIZAMIENTOS DE TIERRA

Se pronostica amenaza moderada por deslizamientos de tierra en áreas inestables en jurisdicción de los municipios:

CESAR: Bosconia.

REGIÓN ANDINA

ALERTA ROJA CONDICIONES SECAS

Para esta época tienden a disminuir las lluvias (temporada seca o de menos lluvias de mitad de año) en el país, situación que ha sido evidente en el Sur de la Región Andina, en sectores de Tolima, Huila, Valle del Cauca, Cauca y Nariño. El IDEAM advierte sobre la alta probabilidad de ocurrencia de incendios forestales en los sectores antes mencionados, además se hace un llamado de atención a las empresas operadoras de acueductos tanto veredales como municipales y al público en general, para que realicen un monitoreo y una planeación constante de las reservas de agua en lo que resta del mes de septiembre.

ALERTA ROJA INCENDIOS DE LA COBERTURA VEGETAL

Amenaza **muy alta** de ocurrencia de incendios de la cobertura vegetal en zonas de bosques, cultivos y pastos, localizados en los siguientes municipios y sectores aledaños:

BOYACÁ: Cúitva, Iza, Samacá, Susacón, Turmequé y Ventaquemada.

CALDAS: Salamina.

CAUCA: Argelia, Buenos Aires, Cajibío, Caldono, El Tambo, Miranda, Páez (Belalcázar), Piendamó, Popayán, Puerto Tejada, Puracé (Coconuco), Santander De Quilichao, Timbío, Villa Rica.

HUILA: Agrado, Aipe, Algeciras, Baraya, Campoalegre, Colombia, Garzón, Gigante, Guadalupe, Hobo, Iquira, La Plata, Nátaga, Neiva, Paicol, Palermo, Pital, Rivera, Santa María, Tarqui, Tello, Teruel, Tesalia, Villavieja, Yaguará.

NARIÑO: Ancuyá, Belén, Buesaco, Chachagüí, Colón (Génova), Consacá, Contadero, Cumbal, Cumbitara, El Peñol, El Tablón, El Tambo, Guachucal, Güaitarilla, Gualmatán, Iles, Imués, La Cruz, La Florida, La Llanada, La Unión, Linares, Los Andes (Sotomayor), Mallama (Piedrancha), Nariño, Ospina, Pasto, Providencia, Pupiales, Samaniego, San Bernardo, San Lorenzo, San Pedro De Cartago (Cartago), Sandoná, Santa Cruz (Guachavés), Sapuyes, Taminango, Tangua, Túquerres, Yacuanquer.

NORTE DE SANTANDER: Cúcuta, San Cayetano, Sardinata.

QUINDÍO: Génova, Pijao, Salento.

TOLIMA: Alpujarra, Chaparral, Coyaima, Dolores, Guamo, Murillo, Natagaima, Ortega, Planadas, Prado, Purificación, Rioblanco, Saldaña, San Luis, Suárez.

VALLE DEL CAUCA: Andalucía, Bolívar, Buga, Bugalagrande, Caicedonia, Cali, Candelaria, El Cerrito, Florida, Ginebra, Guacarí, Jamundí, Palmira, Roldanillo, San Pedro, Sevilla, Trujillo, Tuluá, Vijes, Yumbo, Zarzal.

ALERTA ROJA NIVELES BAJOS RIO MAGDALENA

A continuación se mencionan los puntos más críticos, sobre los cuales la restricción fluvial será más notoria, en el trayecto entre Puerto Berrio - **Antioquia**- hasta Puerto Wilches - **Santander**.

Kilómetro 606 (sitio Corredor, en Puerto Wilches)

Kilómetros 620 a 627, siendo el punto Bocas de Sogamoso el más afectado y aguas arriba del puente Yondó.

Puerto Ahuyama (aguas abajo de Barrancabermeja) y en el Kilómetro 543 (aguas abajo de Bocas Rosario hasta Sitio Nuevo).

Bocas del Rosario-Sitio Nuevo-Vijagual (Kilómetro 541, aproximadamente).

ALERTA NARANJA INCENDIOS DE LA COBERTURA VEGETAL

Amenaza **alta** de ocurrencia de incendios de la cobertura vegetal en zonas de bosques, cultivos y pastos, localizados en los siguientes municipios y sectores aledaños:

ANTIOQUIA: Jericó y Tamesis.

BOYACÁ: Chivatá, Combita, Cucaita, Motavita, Muzo, Oicatá, Sáchica, Tunja y Villa de Leiva.

CALDAS: Río Sucio.

CAUCA: Bolívar, Morales, Padilla, Silvia y Sotará.

CUNDINAMARCA: Girardot y Ricaurte.

HUILA: Altamira, San Agustín y Suaza.

NARIÑO: Aldana, Barbacoas, Córdoba, Cuaspué, Funes, Ipiales, Magüí, Puerres y Roberto Payán.

NORTE DE SANTANDER: Cáocota y Mutiscua.

TOLIMA: Armero, Ataco, Coello, Cunday, Espinal, Flandes, Ibagué, Piedras, Rovira y Valle del San Juan.

VALLE DEL CAUCA: Calima, Pradera, Riofrío y Yotoco.

Especial atención ameritan, Parque Nacional Natural Cordillera de los Picachos, Parque Nacional Natural Nevado del Huila, Parque Nacional Natural Las Hermosas, Parque Nacional Natural Los Nevados, Parque Nacional Natural Farallones de Cali y Santuario de Flora y Fauna Galeras.

ALERTA AMARILLA NIVELES BAJOS RIO CAUCA

Debido a la considerable disminución de las lluvias de la última semana sobre sectores de la cuenca alta, el nivel del río Cauca y los principales afluentes de este sector presentan tendencia de descenso con valores bajos.

Dado que estas son fuentes de abastecimiento para varios municipios (especialmente del norte del departamento del Cauca y en las zonas sur y centro del departamento del Valle del Cauca), el IDEAM mantiene este nivel de alerta ante las disminuciones importantes que se podrían estar presentando en los caudales de dichas fuentes y recomienda a los operadores de los acueductos tomar medidas preventivas y mantener monitoreo continuo sobre el recurso hídrico.

REGIÓN ORINOQUIA

ALERTA ROJA INCENDIOS DE LA COBERTURA VEGETAL

Amenaza **muy alta** de ocurrencia de incendios de la cobertura vegetal en zonas de bosques, cultivos y pastos, localizados en los siguientes municipios y sectores aledaños:

META: La Macarena, Mesetas, Uribe.

ALERTA NARANJA INCENDIOS DE LA COBERTURA VEGETAL

Amenaza **alta** de ocurrencia de incendios de la cobertura vegetal en zonas de bosques, cultivos y pastos, localizados en los siguientes municipios y sectores aledaños:

META: San Juan De Arama, Villavicencio.

ARAUCA: Arauca.

ALERTA NARANJA DESLIZAMIENTOS DE TIERRA

Se pronostica amenaza moderada a alta por deslizamientos de tierra en áreas inestables en jurisdicción de los municipios:

NORTE DE SANTANDER: Toledo y Chitagá.

BOYACÁ: Cubará.

META: Acacias, Restrepo, El Calvario y Villavicencio.

CUNDINAMARCA: Guayabetal.

REGIÓN PÁCIFICA

ALERTA NARANJA DESLIZAMIENTOS DE TIERRA

Se pronostica amenaza moderada por deslizamientos de tierra en áreas inestables en jurisdicción de los municipios:

CHOCÓ: Atrato y Quibdó.

REGIÓN AMAZÓNICA

ALERTA ROJA INCENDIOS DE LA COBERTURA VEGETAL

Amenaza **muy alta** de ocurrencia de incendios de la cobertura vegetal en zonas de bosques, cultivos y pastos, localizados en los siguientes municipios y sectores aledaños:

CAQUETÁ: El Doncello, Florencia, El Paujil, Puerto Rico, San Vicente Del Caguán.

ALERTA NARANJA INCENDIOS DE LA COBERTURA VEGETAL

Amenaza **alta** de ocurrencia de incendios de la cobertura vegetal en zonas de bosques, cultivos y pastos, localizados en los siguientes municipios y sectores aledaños:

CAQUETÁ: Morelia, Valparaíso.

MAR CARIBE

ALERTA AMARILLA OLEAJE Y VIENTO

En el Oriente del Caribe colombiano, aguas adentro, se esperan condiciones de amenaza para la travesía en embarcaciones menores por cuenta del oleaje que variará entre 2.0 – 3.0 metros y el viento que se aproximará a 20 – 30 nudos (36 – 54 km/h). Se recomienda a usuarios consultar con las Capitanías de puerto antes de zarpar inclusive durante el fin de semana.

ALERTA AMARILLA TIEMPO LLUVIOSO

En el Suroccidente del Caribe colombiano, frente a la costa de Sucre, Córdoba y Urabá se prevén condiciones lluviosas durante la tarde y noche, con posibilidad en algunos casos de tormentas eléctricas y ráfagas de viento, se sugiere a usuarios de embarcaciones de poco calado consultar con las Capitanías de puerto antes de zarpar en zonas de tempestad.

ALERTA AMARILLA PLEAMARES

Hasta el próximo 23 de Septiembre se espera una de las pleamares más significativas en el Archipiélago de San Andrés y Providencia y hasta el 26 en el litoral Caribe colombiano, se recomienda a los habitantes costeros estar atentos a la evolución del fenómeno.

OCÉANO PACÍFICO

ALERTA AMARILLA TIEMPO LLUVIOSO

Para el día de hoy especialmente al Norte y Centro de la región, son pronosticadas lluvias, acompañadas en algunos casos de actividad eléctrica y rachas de viento, se recomienda a usuarios de embarcaciones de poco calado consultar con las Capitanías de puerto antes de zarpar en zonas de tempestad.

ALERTA AMARILLA PLEAMARES

Hasta el día de hoy se espera una de las pleamares más significativa del mes en el litoral Pacífico colombiano.

ALERTA ROJA. PARA TOMAR ACCIÓN Advierte a los sistemas de prevención y atención de desastres sobre la amenaza que puede ocasionar un fenómeno con efectos adversos sobre la población, el cual requiere la atención inmediata por parte de la población y de los cuerpos de atención y socorro. Se emite una alerta sólo cuando la identificación de un evento extraordinario indique la probabilidad de amenaza inminente y cuando la gravedad del fenómeno implique la movilización de personas y equipos, interrumpiendo el normal desarrollo de sus actividades cotidianas.

ALERTA NARANJA. PARA PREPARARSE Indica la presencia de un fenómeno. No implica amenaza inmediata y como tanto es catalogado como un mensaje para informarse y prepararse. El aviso implica vigilancia continua ya que las condiciones son propicias para el desarrollo de un fenómeno, sin que se requiera permanecer alerta.

ALERTA AMARILLA. PARA INFORMARSE Es un mensaje oficial por el cual se difunde información. Por lo regular se refiere a eventos observados, reportados o registrados y puede contener algunos elementos de pronóstico a manera de orientación. Por sus características pretéritas y futuras difiere del aviso y de la alerta, y por lo general no está encaminado a alertar sino a informar.

CONDICIONES NORMALES La información que se suministra se encuentra dentro de los rangos normales.

°C: grados Celsius

m: metros

mm: milímetros

msnm: metros sobre nivel del mar

KPH: kilómetros por hora

GOES: Geostationary Operational Environmental Satellites (Satélite Geoestacionario Operacional Ambiental).

GOES-13 es el designado GOES-Este, localizado en 75° W sobre el ecuador geográfico.

PNN: Parque Nacional Natural

SFF: Santuario de Fauna y Flora

Ricardo Lozano Picón, Director General
Julián Corrales, Jefe Oficina de Pronósticos y Alertas
Juan Francisco Alameda, Coordinador de Alertas Ambientales

Profesionales en turno:
Daniel USECHE, Hernando WILCHES, Patricia LEON y Araminta VEGA.
Internet: <http://www.ideam.gov.co>
Correo electrónico servicio@ideam.gov.co * alertasideam@ideam.gov.co
Carrera 10 N° 20 - 30 ** Piso 9, Bogotá, D.C.
Teléfono: 3421586.