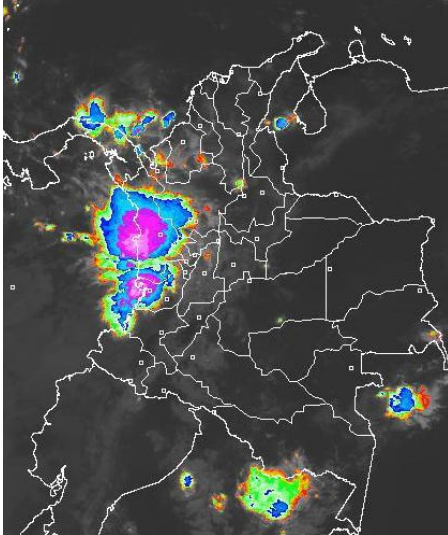


CONDICIONES HIDROMETEOROLÓGICAS ACTUALES

Para el día de hoy se prevé que las lluvias más fuertes se registren en la Región Pacífica y precipitaciones menos intensas en el Norte de la Región Andina y en la Región Caribe, donde no se descarta la presencia de vientos fuertes. **ALERTA ROJA** por incendios de la cobertura vegetal, en varios sectores del Centro y Sur de la Región Andina, en el Oriente de la Región Caribe y en sectores de llanura, aledaños a los piedemontes Llanero y Amazónico. **ALERTA NARANJA** por amenaza de deslizamientos de tierra en el noroccidente del Piedemonte llanero y algunos sectores de la Región pacífica.

IMAGEN SATELITAL

Imagen GOES-13 * 20 de septiembre de 2012 * Hora 8:00 a. m. HLC



PRONÓSTICO CONDICIONES METEOROLÓGICAS ESPECIALES

ÁREA DEL VOLCÁN CERRO MACHÍN (coordenadas: 4.80 - 75.62)

A lo largo de la jornada, cielo parcialmente nublado con lloviznas a diferentes horas.

Servicio Geológico Colombiano lo reporta en **NIVEL AMARILLO (III): CAMBIOS EN EL COMPORTAMIENTO DE LA ACTIVIDAD VOLCÁNICA.**

ELEVACIÓN (pies)	DIRECCIÓN	VELOCIDAD	
		NUDOS	KPH
10,000	SURESTE	0 - 5	0 - 9
18,000	ESTE	0 - 5	0 - 9
24,000	NORESTE	0 - 5	0 - 9
30,000	NOROESTE	0 - 5	0 - 9

ÁREA DEL VOLCÁN NEVADO DEL HUILA (coordenadas: 2.92 - 76.05)

Durante el día, cielo seminublado con predominio de tiempo seco.

Servicio Geológico Colombiano lo reporta en **NIVEL AMARILLO (III): CAMBIOS EN EL COMPORTAMIENTO DE LA ACTIVIDAD VOLCÁNICA.**

ELEVACIÓN (pies)	DIRECCIÓN	VELOCIDAD	
		NUDOS	KPH
10,000	ESTE	5 - 10	9 - 18
18,000	SURESTE	0 - 5	0 - 9
24,000	SUROESTE	5 - 10	9 - 18
30,000	NOROESTE	0 - 5	0 - 9

ÁREA DEL VOLCÁN GALERAS (coordenadas: 1.55 - 77.37)

Se estiman condiciones de cielo parcialmente nublado, con predominio de tiempo seco durante la jornada.

Servicio Geológico Colombiano lo reporta en **NIVEL AMARILLO (III): CAMBIOS EN EL COMPORTAMIENTO DE LA ACTIVIDAD VOLCÁNICA.**

ELEVACIÓN (pies)	DIRECCIÓN	VELOCIDAD	
		NUDOS	KPH
10,000	SURESTE	5 - 10	9 - 18
18,000	SUROESTE	0 - 5	0 - 9
24,000	NORESTE	0 - 5	0 - 9
30,000	NOROESTE	0 - 5	0 - 9

ÁREA DEL VOLCÁN DEL RUIZ (coordenadas: 4.89 - 75.32)

Se prevé nubosidad variable, con lloviznas y lluvias ligeras, las mas fuertes en horas de la tarde.

Servicio Geológico Colombiano lo reporta en **NIVEL AMARILLO (III): CAMBIOS EN EL COMPORTAMIENTO DE LA ACTIVIDAD VOLCÁNICA.**

ELEVACIÓN (pies)	DIRECCIÓN	VELOCIDAD	
		NUDOS	KPH
10,000	SURESTE	0 - 5	0 - 9
18,000	ESTE	0 - 5	0 - 9
24,000	NORESTE	0 - 5	0 - 9
30,000	SUROESTE	0 - 5	0 - 9

MÁS DESTACADO

ALERTA ROJA. PARA TOMAR ACCIÓN **ALERTA NARANJA. PARA PREPARARSE** **ALERTA AMARILLA. PARA INFORMARSE**

- Las lluvias se concentraron principalmente en las regiones Pacífica y Andina, alcanzando el mayor volumen de precipitación, en el municipio de **Condoto (Chocó)** con **125.0 mm**.
- Los habitantes, especialmente de zonas de montaña de la Región Andina, incluida la Sabana de Bogotá continuarán experimentando durante los próximos días del mes de septiembre una sensación térmica fría por causa de la abundante nubosidad, el poco Sol y la moderada velocidad del viento.
- ALERTA ROJA** por niveles bajos en río Magdalena para el tramo comprendido entre Puerto Berrio (Antioquia) y Puerto Wilches (Santander).
- ALERTA ROJA** por condiciones secas en los departamentos de: Boyacá, Huila, Tolima, Valle del Cauca, Cauca, Nariño y en el Occidente de Cundinamarca. De acuerdo con el pronóstico para los próximos días se espera prevelezca el tiempo seco en estos departamentos, inclusive son posibles reducciones en la cantidad de agua de algunas fuentes de captación de acueductos. Además en sectores de Nariño y Cauca, no se descartan descensos significativos de las temperaturas del aire en horas de las madrugadas, se recomienda a habitantes de los altiplanos estar atentos a la evolución del fenómeno.
- ALERTA ROJA** por amenaza Muy alta de incendios de la cobertura vegetal en algunos sectores de las regiones Andina, Caribe y Piedemontes Llanero y Amazónico.
- ALERTA NARANJA** por deslizamientos de tierra en áreas inestables de la región Pacífica y Orinoquia.
- ALERTA NARANJA** por vendavales en varios sectores de las regiones Caribe y Andina, especialmente en zonas de sabana y de montaña, debido al tránsito de ondas tropicales, normales para esta época del año.

TEMPERATURAS MÁXIMAS

A continuación se relacionan los municipios donde se presentaron temperaturas iguales o superiores a 35.0°C:

DEPARTAMENTO	MUNICIPIOS
AMAZONAS	La Chorrera (35.6°C)
ANTIOQUIA	Valparaiso (36.0°C)
ATLANTICO	Soledad (35.0°C)
BOLIVAR	Zambrano (35.2°C), María La Baja (35.0°C)
CAQUETA	Valparaiso (35.2°C), San José Del Fragua (35.2°C)
CAUCA	Puerto Tejada (35.4°C)
CESAR	Valledupar (36.8°C)
CUNDINAMARCA	Puerto Salgar (35.2°C)
HUILA	Villavieja (38.0°C), Neiva (37.2°C), Baraya (37.0°C), Campoalegre (37.0°C), Agrado (36.6°C), Palermo (35.8°C)
LA GUAJIRA	Manauare (38.2°C), Riohacha (36.5°C)
META	Puerto Lleras (35.6°C)
NORTE DE SANTANDER	Cúcuta (35.6°C)
SANTANDER	Capitanejo (37.2°C), Sabana De Torres (36.4°C)
TOLIMA	Valle De San Juan (37.4°C), Flandes (37.2°C), Armero (36.0°C), Ataco (36.0°C), Prado (35.6°C), Ambalema (35.2°C)
VALLE DEL CAUCA	La Unión (35.0°C), Guadalajara De Buga (35.0°C)

TEMPERATURAS MÍNIMAS

A continuación se relacionan los municipios donde se presentaron temperaturas inferiores a 10°C:

DEPARTAMENTO	MUNICIPIOS
ANTIOQUIA	Santa Rosa de Osos (6.0°C)
BOGOTA D.C	Aeropuerto El Dorado (5.8°C)
BOYACA	Tunjia (6.6°C), Duitama (2.4°C)
CAUCA	Totoró (5.0°C)
CUNDINAMARCA	Tenjo (4.6°C), Madrid (6.8°C), Mosquera (5.0°C), Subachoque (5.0°C), Zipaquirá (5.2°C), Chocotá (5.4°C)
NARIÑO	Ipiiales (3.0°C), Tüquerres (7.6°C)
SANTANDER	Tona (7.0°C)

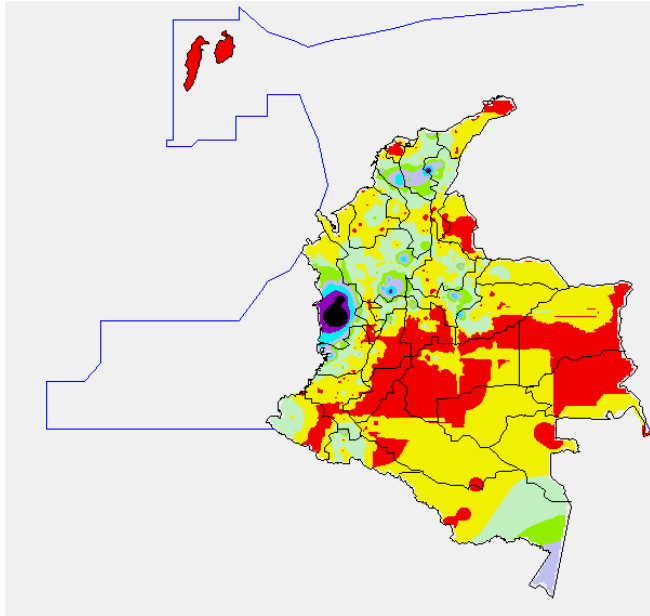
PRECIPITACIONES

A continuación se relacionan los municipios donde en las últimas 24 horas se registraron precipitaciones iguales o superiores a 30.0 mm:

DEPARTAMENTO	MUNICIPIOS
ANTIOQUIA	San Francisco (58.0), Remedios (31.4), El Carmen De Viboral (31.0), Alejandria (30.2)
BOLIVAR	Zambrano (32.0), Córdoba (31.0)
BOYACA	Duitama (76.0)
CASANARE	Chámeza (34.0)
CESAR	Bosconia (70.0)
CHOCO	Condoto (125.0), Istmina (85.0), Medio San Juan (82.0), Quibdó (74.2)
SANTANDER	San Andrés (31.5)

MAPA DE PRECIPITACIÓN DIARIA

Desde las 7:00 a.m. del miércoles 19 de septiembre hasta las 7:00 a.m. del jueves 20 de septiembre de 2012.



0.0 mm	0.1 a 1.0 mm	1.1 a 5.0 mm	5.1 a 10.0 mm
10.1 a 20.0 mm	20.1 a 40.0 mm	40.1 a 60.0 mm	> de 60.1 mm

ESTADO DE LOS EMBALSES

A continuación se relacionan los volúmenes útiles diarios (expresados en porcentaje) de reservas de algunos embalses de acuerdo con información consultada en XM:

EMBALSE	DEPARTAMENTO	VOLUMEN ÚTIL DIARIO (%)
MIEL I	Caldas	22.97
MIRAFLORES	Antioquia	81.71
EL PEÑOL	Antioquia	88.36
PLAYAS	Antioquia	111.90
PORCE II	Antioquia	5.62
PORCE III	Antioquia	28.80
PUNCHINÁ	Antioquia	38.07
RIOGRANDE 2	Antioquia	52.41
SAN LORENZO	Antioquia	81.37
TRONERAS	Antioquia	21.81
URRÁ I	Córdoba	78.01
AGREGADO BOGOTÁ	Cundinamarca	82.95
BETANIA	Huila	77.48
MUÑA	Cundinamarca	97.26
PRADO	Tolima	36.99
CHUZA	Cundinamarca	89.90
ESMERALDA	Boyacá	96.59
GUAVIO	Cundinamarca	96.27
ALTO ANCHICAYÁ	Valle del Cauca	6.57
CALIMA 1	Valle del Cauca	69.75
SALVAJINA	Cauca	26.59
NEUSA	Cundinamarca	73.19
SISGA	Cundinamarca	87.62
TOMINÉ	Cundinamarca	84.04

PRONÓSTICO METEOROLÓGICO

REGIÓN	PRONÓSTICO
SABANA DE BOGOTÁ	<p>Jueves: Durante gran parte de la jornada se estiman condiciones de cielo parcialmente nublado. En las horas de la mañana prevalecerán las condiciones de tiempo seco en amplios sectores de la Sabana y de la ciudad incluso con la presencia de intervalos soleados. En las horas de la tarde se estiman lluvias de carácter ligero en sectores del Norte de la ciudad y Noroccidente de la sabana. En la noche prevalecerán las condiciones de nubosidad con predominio de tiempo seco en el área de la ciudad y de la Sabana. Se estima una temperatura máxima cercana a los 19°C.</p> <p>Viernes: Cielo parcialmente nublado con presencia de lloviznas especialmente en el Norte de la Sabana y Suroriente de la ciudad. Esta condición se prevé especialmente en las horas de la tarde.</p>
ANDINA	<p>Jueves: En las primeras horas del día se estiman condiciones de cielo parcialmente nublado con presencia de lluvias entre ligeras y moderadas principalmente en sectores de Antioquia, Eje Cafetero y en el resto de la Región predominio de tiempo seco. En la tarde y durante algunas de las horas de la noche es posible se presente un incremento de la nubosidad con presencia de lluvias entre ligeras y moderadas en Antioquia, Eje Cafetero y lluvias ligeras en los Santanderes, Boyacá y Cundinamarca. No se descartan lloviznas en sectores de montaña del Sur de la Región.</p> <p>Viernes: En el transcurso de la jornada son estimadas condiciones de cielo parcialmente cubierto con precipitaciones especialmente durante la tarde y noche en zonas de Antioquia, Eje Cafetero, los Santanderes y lloviznas en Cundinamarca y Boyacá.</p>
CARIBE	<p>Jueves: En las primeras horas de la mañana se prevé cielo parcialmente nublado con lluvias entre ligeras y moderadas en sectores de Sucre, Córdoba, Sur de Bolívar. Después del medio día se estima incremento de la nubosidad con lluvias de variada intensidad, las más importantes se presentarán en sectores de Magdalena, Atlántico, Sur de Bolívar, Córdoba, Sucre y en las inmediaciones de la Sierra Nevada de Santa Marta. No se descarta la presencia de actividad eléctrica y rachas de viento.</p> <p>Viernes: Se prevén condiciones de cielo parcialmente nublado durante la mayor parte del día. En horas de la tarde e inicios de la noche se estiman precipitaciones entre ligeras y moderadas en sectores de Córdoba, Bolívar, Sucre, Magdalena, Sur de Atlántico y Cesar.</p>
ARCHIPIÉLAGO DE SAN ANDRÉS, PROVIDENCIA Y SANTA CATALINA	<p>Jueves: Durante gran parte del día se estima cielo entre ligeramente nublado y parcialmente nublado con intervalos soleados. En algunas horas de la noche se estima cielo parcialmente cubierto y presencia de lluvias ligeras.</p> <p>Viernes: Se prevé cielo parcialmente nublado con presencia de lluvias especialmente durante las primeras horas de la jornada.</p>
MAR CARIBE	<p>Jueves: Se prevén condiciones de cielo parcialmente nublado con presencia de lluvias entre ligeras y moderadas especialmente en el Occidente del Caribe colombiano principalmente en sectores aledaños al Golfo de Urabá y enfrente de las costas de Córdoba.</p> <p>Viernes: Se estima durante el día cielo entre ligeramente nublado y parcialmente. Se espera se presenten precipitaciones de carácter ligero hacia el Occidente del Caribe colombiano.</p>
PACÍFICA	<p>Jueves: En el transcurso de la jornada se prevé abundante nubosidad con presencia de lluvias entre moderadas y fuertes, incluso con presencia de tormentas eléctrica principalmente en el Norte de la Región y lluvias de menor intensidad en sectores de Valle y Cauca.</p> <p>Viernes: Se mantendrán las condiciones lluviosas a lo largo del día especialmente en el Chocó con presencia de lluvias entre moderadas y fuertes, y lloviznas en áreas de Valle y Cauca. Esta condición se presentará principalmente en las horas de la tarde y de la noche.</p>
INSULAR PACÍFICA	<p>Jueves: Se prevé durante gran parte de la jornada cielo parcialmente cubierto. En la mañana se estiman lluvias entre ligeras y moderadas en Gorgona; y predominio de tiempo seco en Malpelo. Al finalizar la tarde y en el transcurso de la noche se estima la presencia de precipitaciones tanto en Gorgona como en Malpelo.</p> <p>Viernes: Cielo parcialmente nublado con precipitaciones entre ligeras y moderadas en Gorgona y Malpelo.</p>
OCÉANO PACÍFICO	<p>Jueves: A lo largo del día son estimadas condiciones de cielo mayormente nublado con lluvias entre moderadas y fuertes, especialmente al Norte del área y en sectores cercanos al litoral de Chocó, Cauca y Valle. No se descarta la presencia de actividad eléctrica.</p> <p>Viernes: Se estima cielo parcialmente nublado en horas de la mañana; al finalizar la tarde se estiman lluvias hacia el centro y norte del pacífico colombiano.</p>
ORINOQUIA	<p>Jueves: En el transcurso de la mañana y primeras horas de la tarde se mantendrán las condiciones de cielo entre ligeramente nublado y parcialmente nublado con predominio de tiempo seco e intervalos soleados, en gran parte de la Región. Después del medio día, se prevé un incremento de la nubosidad acompañado de lluvias al finalizar la tarde y durante algunas de las horas de la noche principalmente en Vichada, Arauca y precipitaciones dispersas en sectores del Meta.</p> <p>Viernes: Prevalecerán las condiciones de cielo parcialmente nublado con lluvias durante la tarde y la noche en Vichada, Arauca y lloviznas en el Meta.</p>
AMAZONICA	<p>Jueves: En las primeras horas del día prevalecerán las condiciones de tiempo seco en amplios sectores de la Región, salvo en zonas de Amazonas y Vaupés, donde se estiman lloviznas de carácter ligero. En la tarde se prevé aumente la nubosidad y se registren precipitaciones ligeras en las primeras horas de la noche en sectores de Amazonas, Vaupés, Guainía y Guaviare.</p> <p>Viernes: Se espera que se mantengan a lo largo del día las condiciones de tiempo seco con cielo parcialmente nublado. Al finalizar la tarde y en las primeras horas de la noche se prevén lluvias en zonas de Amazonas, Vaupés, Guaviare y Guainía.</p>

ALERTAS VIGENTES

Para mayor información sobre el Pronóstico del Estado del Tiempo, Informes Técnicos Diarios y Comunicados Especiales, e informes de otras áreas temáticas, tales como Hidrología, Deslizamientos de Tierra e Incendios, se sugiere consultar la siguiente dirección electrónica: www.ideam.gov.co

REGIÓN CARIBE

ALERTA ROJA INCENDIOS DE LA COBERTURA VEGETAL

Amenaza **muy alta** de ocurrencia de incendios de la cobertura vegetal en zonas de bosques, cultivos y pastos, localizados en los siguientes municipios y sectores aledaños:

LA GUAJIRA: Manaure, Uribia.
MAGDALENA: Santa Marta,

ALERTA NARANJA INCENDIOS DE LA COBERTURA VEGETAL

Amenaza **alta** de ocurrencia de incendios de la cobertura vegetal en zonas de bosques, cultivos y pastos, localizados en los siguientes municipios y sectores aledaños:

CESAR: Chimichagua,

Especial atención ameritan, Parque Nacional Natural Macuira y el Vía Parque Isla de Salamanca.

ALERTA NARANJA PROBABILIDAD DE VENDAVALES

Para esta época del año es muy común la ocurrencia de vendavales por causa del periódico tránsito de ondas tropicales en la Región Caribe, especialmente en zonas de sabana o llanura estos fenómenos atmosféricos pueden alcanzar vientos entre moderados a fuertes que podrían destechar casas, tumbiar árboles o postes de energía entre otros daños. El IDEAM recomienda estar muy atentos y tomar las medidas preventivas necesarias.

ALERTA NARANJA DESLIZAMIENTOS DE TIERRA

Se pronostica amenaza moderada por deslizamientos de tierra en áreas inestables en jurisdicción de los municipios:

CESAR: Bosconia.

REGIÓN ANDINA

ALERTA ROJA CONDICIONES SECAS

Para esta época tienden a disminuir las lluvias (temporada seca o de menos lluvias de mitad de año) en el país, situación que ha sido evidente en el Sur de la Región Andina, en sectores de Tolima, Huila, Valle del Cauca, Cauca y Nariño. El IDEAM advierte sobre la alta probabilidad de ocurrencia de incendios forestales en los sectores antes mencionados, además se hace un llamado de atención a las empresas operadoras de acueductos tanto veredales como municipales y al público en general, para que realicen un monitoreo y una planeación constante de las reservas de agua en lo que resta del mes de septiembre.

ALERTA ROJA INCENDIOS DE LA COBERTURA VEGETAL

Amenaza **muy alta** de ocurrencia de incendios de la cobertura vegetal en zonas de bosques, cultivos y pastos, localizados en los siguientes municipios y sectores aledaños:

ANTIOQUIA: Betania., Tâmesis, Jericó,
BOYACÁ: Cuitiva, Iza, El Cocuy, Muzo, Ráquira, Sativanorte, Susacón, Soata, Samacá, Tinjacá, Villa de Leiva.
CALDAS: Salamina., Riosucio, La Dorada
CAUCA: Argelia, Bolívar, Buenos Aires, Cajibío, Caldon, Corinto, El Tambo, Guachene, Miranda, Morales, Padilla, Páez (Belalcázar), Piendamó, Popayán, Puerto Tejada, Puracé (Coconuco), Santander De Quilichao, Silvia, Sotará (Paispambá), Timbio, Totoró, Villa Rica.
CUNDINAMARCA: Albán, Anapoima, Arbeláez, Anolaima, Apulo, Beltrán, Bituima, Cachipay, Cabrera, Chaguani, Facatativá, Girardot, Guaduas, Guayabal De Siquima, Nocaima, Quebrada Negra, Vergara, La Peña, El Peñón, La Palma, Caparrapí, La Vega, Paime, Pandí, Puerto Salgar, Pulí, Ricaurte, San Bernardo, Venecia, San Juan De Rio Seco, Sasaima, Viani, Villeta,
HUILA: Agrado, Aipe, Algeciras, Baraya, Campoalegre, Colombia, Gigante, Garzón, Guadalupe, Hobo, La Argentina, La Plata, Neiva, Nátaga, Paicol, Palermo, Tello, Villavieja, Iquira, Rivera, Santa María, Teruel, Tesalia, Yaguará.
NARIÑO: Albán (San José), Arboleda (Berruecos), Barbaecos, Belén, Buesaco, Colón (Génova), Consacá, Chachagüí, El Peñol, El Tablón, El Tambo, Guachuca, Güaitarilla, Iles, Imués, La Florida, La Llanada, La Unión, Linares, Los Andes, Mallama (Piedrancha), Nariño, Ospina, Pupiales, San Bernardo, Samaniego, Santa Cruz (Guachavés), Ricaurte, Sapuyes, San Lorenzo, San Pedro De Cartago, Taminango, Túquerres, Yacuanquer.
QUINDÍO: Génova, Pijao, Salento.
SANTANDER: Valle del San José.
NORTE DE SANTANDER: San Cayetano, Sardinata y Cúcuta.

TOLIMA: Alvarado, Ambalema, Anzoátegui, Armero (Guayabal), Ataco, Alpujarra, Cajamarca, Chaparral, Coello, Coyaima, Cunday, Espinal, Dolores, Falan, Flandes, Guamo, Ibagué, Icononzo, Lérída, Libano, Melgar, Natagaima, Murillo, Ortega, Prado, Piedras, Planadas, Purificación, Rioblanco, Roncesvalles, Rovira, Saldaña, San Antonio, Suárez, San Luis, Santa Isabel, Valle de San Juan, Venadillo, Villarrica.

VALLE DEL CAUCA: Andalucía, Ansermanuevo, Bolívar, Buenaventura, Buga, Bugalagrande, Caicedonia, Cali, Calima (El Darién), Candelaria, Dagua, El Cerrito, El Dovio, Florida, Ginebra, Guacarí, Jamundí, La Cumbre, La Unión, La Victoria, Obando, Palmira, Pradera, Riófrío, Roldanillo, San Pedro, Sevilla, Trujillo, Tuluá, Versalles, Vijes, Yotoco, Yumbo, Zarzal.

Especial atención ameritan, Parque Nacional Natural Cordillera de los Picachos, Parque Nacional Natural Nevado del Huila, Parque Nacional Natural Las Herosas, Parque Nacional Natural Los Nevados, Parque Nacional Natural Farallones de Cali, Parque Nacional Natural Tatamá, Santuario de Flora y Fauna Galeras y el Santuario de Flora y Fauna Iguaque.

ALERTA ROJA NIVELES BAJOS RIO MAGDALENA

A continuación se mencionan los puntos más críticos, sobre los cuales la restricción fluvial será más notoria, en el trayecto entre Puerto Berrío - **Antioquia**- hasta Puerto Wilches - **Santander**.

Kilómetro 606 (sitio Corredor, en Puerto Wilches)

Kilómetros 620 a 627, siendo el punto Bocas de Sogamoso el más afectado y aguas arriba del puente Yondó.

Puerto Ahuyama (aguas abajo de Barrancabermeja) y en el Kilómetro 543 (aguas abajo de Bocas Rosario hasta Sitio Nuevo).

Bocas del Rosario-Sitio Nuevo-Vijagual (Kilómetro 541, aproximadamente).

ALERTA NARANJA INCENDIOS DE LA COBERTURA VEGETAL

Amenaza **alta** de ocurrencia de incendios de la cobertura vegetal en zonas de bosques, cultivos y pastos, localizados en los siguientes municipios y sectores aledaños:

ANTIOQUIA: Remedios, Caramanta,

BOYACÁ: La Victoria, Coper, San Miguel de Sema, Pesca, Firavitoba, Sogamoso, Sotaquirá, Corrales, Busbanzá, Santa Rosa de Viterbo, Duitama, Puerto Boyacá, Tota, Floresta, Betétiva

CUNDINAMARCA: Fusagasugá, Quipile, Nimaima, Útica, Supatá, Topaipí, Susa, Yacopi

SANTANDER: Albania, Bolívar, Capitanejo, Gámbita, Guepsa, Chipatá, El Peñón, Jesús María, Sabana de Torres, San Miguel, San José de Miranda, Macaravita, Molagavita, Simacota, Suaita, Onzaga, Málaga, San Vicente de Chucurí, Simácota, Sucre., Vélez, Enciso, Carcasí, Málaga, Concepción, Encino, Sabana de Torres, Barrancabermeja.

HUILA: Pital, Suaza

TOLIMA: Carmen de Apicalá, Casabianca, Villahermosa,

RISARALDA: Belén de Umbria.

VALLE DEL CAUCA: Restrepo.

ALERTA AMARILLA NIVELES BAJOS RIO CAUCA

Debido a la considerable disminución de las lluvias de la última semana sobre sectores de la cuenca alta, el nivel del río Cauca y los principales afluentes de este sector presentan tendencia de descenso con valores bajos.

Dado que estas son fuentes de abastecimiento para varios municipios (especialmente del norte del departamento del Cauca y en las zonas sur y centro del departamento del Valle del Cauca), el IDEAM mantiene este nivel de alerta ante las disminuciones importantes que se podrían estar presentando en los caudales de dichas fuentes y recomienda a los operadores de los acueductos tomar medidas preventivas y mantener monitoreo continuo sobre el recurso hídrico.

REGIÓN ORINOQUIA

ALERTA ROJA INCENDIOS DE LA COBERTURA VEGETAL

Amenaza **muy alta** de ocurrencia de incendios de la cobertura vegetal en zonas de bosques, cultivos y pastos, localizados en los siguientes municipios y sectores aledaños:

META: La Macarena, Uribe.

ALERTA NARANJA INCENDIOS DE LA COBERTURA VEGETAL

Amenaza **alta** de ocurrencia de incendios de la cobertura vegetal en zonas de bosques, cultivos y pastos, localizados en los siguientes municipios y sectores aledaños:

CASANARE: Paz de Aripuro.

ALERTA NARANJA DESLIZAMIENTOS DE TIERRA

Se pronostica amenaza moderada a alta por deslizamientos de tierra en áreas inestables en jurisdicción de los municipios:

NORTE DE SANTANDER: Toledo y Chitagá.

BOYACÁ: Cubará.

META: Acacias, Restrepo, El Calvario y Villavicencio.

CUNDINAMARCA: Guayabetal.

REGIÓN PÁCIFICA

ALERTA NARANJA DESLIZAMIENTOS DE TIERRA

Se pronostica amenaza moderada por deslizamientos de tierra en áreas inestables en jurisdicción de los municipios:

CHOCÓ: Atrato y Quibdó.

REGIÓN AMAZÓNICA

ALERTA ROJA INCENDIOS DE LA COBERTURA VEGETAL

Amenaza **muy alta** de ocurrencia de incendios de la cobertura vegetal en zonas de bosques, cultivos y pastos, localizados en los siguientes municipios y sectores aledaños:

CAQUETÁ: El Doncello, Florencia, El Paujil, Puerto Rico, San Vicente Del Caguán.

MAR CARIBE

ALERTA AMARILLA TIEMPO LLUVIOSO

Para el día de hoy en sectores del Occidente del Mar Caribe colombiano, incluyendo el Archipiélago de San Andrés y Providencia, Golfo de Urabá y enfrente de las costas de Córdoba y Sucre, se pronostican lluvias entre moderadas y fuertes, acompañadas de tormentas eléctricas y rachas de viento, especialmente durante las horas de la tarde, noche y madrugada. Se recomienda a pescadores y usuarios de pequeñas embarcaciones consultar con las Capitanías de Puerto antes de zarpar.

ALERTA AMARILLA PLEAMARES

Hasta el próximo 23 de Septiembre en el archipiélago de San Andrés y Providencia y hasta el 26 del mismo mes el litoral Caribe colombiano, se espera una de las pleamares más significativas. Por esta razón, se recomienda a los habitantes costeros estar atentos a la evolución del fenómeno.

OCÉANO PACÍFICO

ALERTA AMARILLA TIEMPO LLUVIOSO

Durante el día de hoy se mantendrán las condiciones de tiempo lluvioso, en sectores del Norte y Centro del Pacífico colombiano con precipitaciones entre moderadas y fuertes, incluso; con probabilidad de actividad eléctrica y ráfagas de viento. Se recomienda a los usuarios de pequeñas embarcaciones consultar con las Capitanías de puerto en zonas de tempestad inminente.

ALERTA AMARILLA PLEAMARES

Hasta el próximo 22 de Septiembre se espera una de las pleamares más significativa del mes en el litoral Pacífico colombiano, por lo cual se recomienda a los habitantes costeros estar atentos a la evolución de este fenómeno.

ALERTA ROJA. PARA TOMAR ACCIÓN Advierte a los sistemas de prevención y atención de desastres sobre la amenaza que puede ocasionar un fenómeno con efectos adversos sobre la población, el cual requiere la atención inmediata por parte de la población y de los cuerpos de atención y socorro. Se emite una alerta sólo cuando la identificación de un evento extraordinario indique la probabilidad de amenaza inminente y cuando la gravedad del fenómeno implique la movilización de personas y equipos, interrumpiendo el normal desarrollo de sus actividades cotidianas.

ALERTA NARANJA. PARA PREPARARSE Indica la presencia de un fenómeno. No implica amenaza inmediata y como tanto es catalogado como un mensaje para informarse y prepararse. El aviso implica vigilancia continua ya que las condiciones son propicias para el desarrollo de un fenómeno, sin que se requiera permanecer alerta.

ALERTA AMARILLA. PARA INFORMARSE Es un mensaje oficial por el cual se difunde información. Por lo regular se refiere a eventos observados, reportados o registrados y puede contener algunos elementos de pronóstico a manera de orientación. Por sus características pretéritas y futuras difiere del aviso y de la alerta, y por lo general no está encaminado a alertar sino a informar.

CONDICIONES NORMALES La información que se suministra se encuentra dentro de los rangos normales.

°C: grados Celsius

m: metros

mm: milímetros

msnm: metros sobre nivel del mar

KPH: kilómetros por hora

GOES: Geostationary Operational Environmental Satellites (Satélite Geoestacionario Operacional Ambiental).

GOES-13 es el designado GOES-Este, localizado en 75° W sobre el ecuador geográfico.

PNN: Parque Nacional Natural

SFF: Santuario de Fauna y Flora

Ricardo Lozano Picón, Director General
Julián Corrales, Jefe Oficina de Pronósticos y Alertas
Juan Francisco Alameda, Coordinador de Alertas Ambientales

Profesionales en turno:
Diego SUAREZ, Claudia TORRES, Leidy RODRIGUEZ, Hernando WILCHES, Eliana RINCON, Gloria ARANGO e Inés CUBILLOS.

Internet: <http://www.ideam.gov.co>

Correo electrónico servicio@ideam.gov.co * alertasideam@ideam.gov.co

Carrera 10 N° 20 - 30 ** Piso 9, Bogotá, D.C.

Teléfono: 3421586.