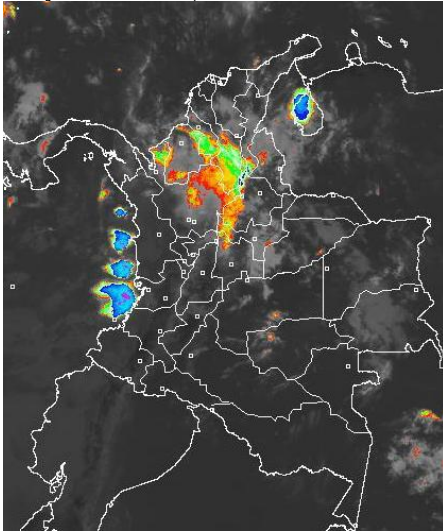


CONDICIONES HIDROMETEOROLÓGICAS ACTUALES

Se espera condiciones lluviosas en horas de la tarde y noche en sectores del sur de la región Caribe, especialmente en Córdoba, Bolívar y Sucre, al igual que en Antioquia, Eje Cafetero y Los Santanderes. Lluvias ligeras en los la Orinoquia, Cundinamarca y Boyacá, condiciones secas en Tolima, Huila, Nariño y Amazonas, sin descartar la presencia de viento fuertes en la región Caribe. **ALERTA ROJA** por incendios de la cobertura vegetal, en varios sectores del Centro y Sur de la Región Andina, en el Oriente de la Región Caribe y en sectores de llanura, aledaños a los piedemontes Llanero y Amazónico. **ALERTA NARANJA** por amenaza de deslizamientos de tierra en el noroccidente del Piedemonte llanero y algunos sectores de la Región pacífica.

IMAGEN SATELITAL

Imagen GOES-13 * 19 de septiembre de 2012 * Hora 8:00 a. m. HLC



PRONÓSTICO CONDICIONES METEOROLÓGICAS ESPECIALES

ÁREA DEL VOLCÁN CERRO MACHÍN (coordenadas: 4.80 - 75.62)

En horas de la mañana cielo parcialmente nublado. En horas de la tarde y noche probabilidad de lluvias ligeras y dispersas.

Servicio Geológico Colombiano lo reporta en **NIVEL AMARILLO (III): CAMBIOS EN EL COMPORTAMIENTO DE LA ACTIVIDAD VOLCÁNICA.**

ELEVACIÓN (pies)	DIRECCIÓN	VELOCIDAD	
		NUDOS	KPH
10,000	SURESTE	5	9
18,000	SUR	5 - 10	9 - 18
24,000	ESTE	5 - 10	9 - 18
30,000	NORESTE	10 - 15	18 - 28

ÁREA DEL VOLCÁN NEVADO DEL HUILA (coordenadas: 2.92 - 76.05)

A lo largo de la jornada, nubosidad variable con predominio de tiempo seco. No se descartan algunas lloviznas intermitentes.

Servicio Geológico Colombiano lo reporta en **NIVEL AMARILLO (III): CAMBIOS EN EL COMPORTAMIENTO DE LA ACTIVIDAD VOLCÁNICA.**

ELEVACIÓN (pies)	DIRECCIÓN	VELOCIDAD	
		NUDOS	KPH
10,000	SURESTE	5 - 10	9 - 18
18,000	SURESTE	5 - 10	9 - 18
24,000	SUROESTE	10 - 15	18 - 28
30,000	NORTE	10 - 15	18 - 28

ÁREA DEL VOLCÁN GALERAS (coordenadas: 1.55 - 77.37)

Durante el día, cielo parcialmente nublado con predominio de tiempo seco. Algunas lluvias ligeras al finalizar la jornada. Servicio Geológico Colombiano lo reporta en **NIVEL AMARILLO (III): CAMBIOS EN EL COMPORTAMIENTO DE LA ACTIVIDAD VOLCÁNICA.**

ELEVACIÓN (pies)	DIRECCIÓN	VELOCIDAD	
		NUDOS	KPH
10,000	SURESTE	5 - 10	9 - 18
18,000	OESTE	5 - 10	9 - 18
24,000	NORESTE	10 - 15	18 - 28
30,000	NORESTE	10 - 15	18 - 28

ÁREA DEL VOLCÁN DEL RUIZ (coordenadas: 4.89 - 75.32)

En horas de la mañana, cielo seminublado con tiempo seco. En horas de la tarde y noche, incremento de la nubosidad con lluvias de variada intensidad.

Servicio Geológico Colombiano lo reporta en **NIVEL AMARILLO (III): CAMBIOS EN EL COMPORTAMIENTO DE LA ACTIVIDAD VOLCÁNICA.**

ELEVACIÓN (pies)	DIRECCIÓN	VELOCIDAD	
		NUDOS	KPH
10,000	SUR	5	9
18,000	SURESTE	5 - 10	9 - 18
24,000	NORESTE	10 - 15	18 - 28
30,000	NORESTE	10 - 15	18 - 28

MÁS DESTACADO

ALERTA ROJA. PARA TOMAR ACCIÓN **ALERTA NARANJA. PARA PREPARARSE** **ALERTA AMARILLA. PARA INFORMARSE**

- Las lluvias se concentraron principalmente en la región Andina, alcanzando el mayor volumen de precipitación, en el municipio de **Guadalupe (Santander)** con **78.0 mm**.
- Los habitantes, especialmente de zonas de montaña de la Región Andina, incluida la Sabana de Bogotá continuarán experimentando durante los próximos días del mes de septiembre una sensación térmica fría por causa de la abundante nubosidad, el poco Sol y la moderada velocidad del viento.
- ALERTA ROJA** por niveles bajos en río Magdalena para el tramo comprendido entre Puerto Berrío (Antioquia) y Puerto Wilches (Santander).
- ALERTA ROJA** por condiciones secas en los departamentos de: Boyacá, Huila, Tolima, Valle del Cauca, Cauca, Nariño y en el Occidente de Cundinamarca. De acuerdo con el pronóstico para los próximos días se espera prevaleara el tiempo seco en estos departamentos, inclusive son posibles reducciones en la cantidad de agua de algunas fuentes de captación de acueductos. Además en sectores de Nariño y Cauca, no se descartan descensos significativos de las temperaturas del aire en horas de las madrugadas, se recomienda a habitantes de los altiplanos estar atentos a la evolución del fenómeno.
- ALERTA ROJA** por amenaza Muy alta de incendios de la cobertura vegetal en algunos sectores de las regiones Andina, Caribe y Piedemontes Llanero y Amazónico.
- ALERTA NARANJA** por deslizamientos de tierra en áreas inestables de la región Pacífica y Orinoquia.
- ALERTA NARANJA** por vendavales en varios sectores de las regiones Caribe y Andina, especialmente en zonas de sabana y de montaña, debido al tránsito de ondas tropicales, normales para esta época del año.

TEMPERATURAS MÁXIMAS

A continuación se relacionan los municipios donde se presentaron temperaturas iguales o superiores a 35.0°C:

DEPARTAMENTO	MUNICIPIOS
AMAZONAS	La Chorrera (35.2°C)
CESAR	Valledupar (36.2°C)
CUNDINAMARCA	Puerto Salgar (36.0°C)
HUILA	Villavieja (37.2°C), Neiva (35.7°C), Baraya (35.2°C), Agrado (35.0°C)
LA GUAJIRA	Maicao (36.0°C)
NORTE DE SANTANDER	Cúcuta (37.4°C)
TOLIMA	Saldaña (38.0°C), Valle De San Juan (37.8°C), Flandes (37.2°C), Ambalema (36.8°C), Armero (36.8°C), Prado (36.2°C)

TEMPERATURAS MÍNIMAS

A continuación se relacionan los municipios donde se presentaron temperaturas inferiores a 10°C:

DEPARTAMENTO	MUNICIPIOS
ANTIOQUIA	Santa Rosa de Osos (7.2°C)
BOGOTÁ D.C	Aeropuerto El Dorado (7.0°C)
BOYACÁ	Tunja (7.6°C), Duitama (7.2°C)
CAUCA	Totoró (5.2°C)
CUNDINAMARCA	Tenjo (°C), Madrid (4.0°C), Mosquera (3.0°C), Subachoque (7.0°C), Zipaquirá (°C), Chocontá (4.4°C)
NARIÑO	Ipiales (3.0°C), Túquerres (4.3°C)
SANTANDER	Tona (4.6°C)

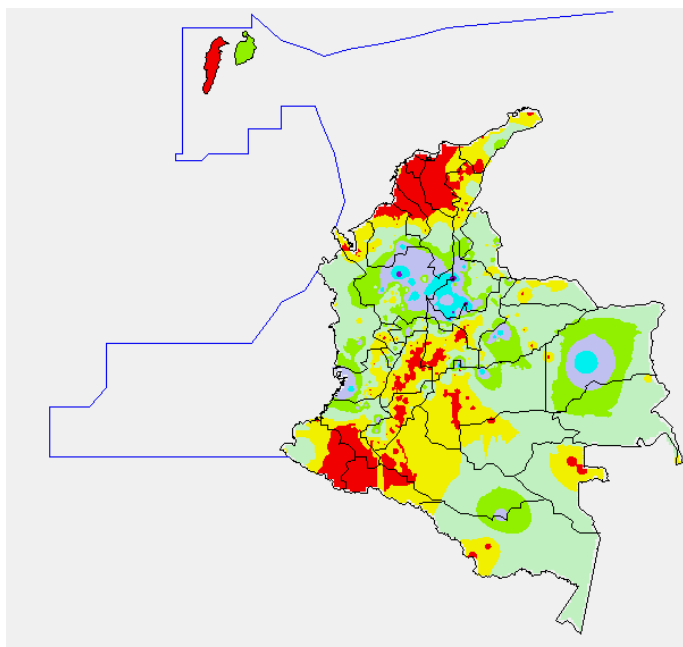
PRECIPITACIONES

A continuación se relacionan los municipios donde en las últimas 24 horas se registraron precipitaciones iguales o superiores a 30.0 mm:

DEPARTAMENTO	MUNICIPIOS
ANTIOQUIA	Valdivia (53.0), Giraldo (38.0), San Roque (37.0), Puerto Berrio (32.3)
META	Restrepo (60.0), El Calvario (32.0)
SANTANDER	Guadalupe (78.0), Barrancabermeja (70.8), Albania (52.0), Bolívar (48.5), Sucre (38.2), Suaita (38.0), Sabana De Torres (30.9)
VALLE DEL CAUCA	Buenaventura (32.0)

MAPA DE PRECIPITACIÓN DIARIA

Desde las 7:00 a.m. del martes 18 de septiembre hasta las 7:00 a.m. del miércoles 19 de septiembre de 2012.



0.0 mm	0.1 a 1.0 mm	1.1 a 5.0 mm	5.1 a 10.0 mm
10.1 a 20.0 mm	20.1 a 40.0 mm	40.1 a 60.0 mm	> de 60.1 mm

ESTADO DE LOS EMBALSES

A continuación se relacionan los volúmenes útiles diarios (expresados en porcentaje) de reservas de algunos embalses de acuerdo con información consultada en XM:

EMBALSE	DEPARTAMENTO	VOLUMEN ÚTIL DIARIO (%)
MIEL I	Caldas	23.65
MIRAFLORES	Antioquia	81.50
EL PEÑOL	Antioquia	88.79
PLAYAS	Antioquia	110.06
PORCE II	Antioquia	19.33
PORCE III	Antioquia	29.70
PUNCHINÁ	Antioquia	36.65
RIOGRANDE 2	Antioquia	53.86
SAN LORENZO	Antioquia	80.87
TRONERAS	Antioquia	12.89
URRÁ I	Córdoba	77.90
AGREGADO BOGOTÁ	Cundinamarca	82.96
BETANIA	Huila	76.61
MUÑA	Cundinamarca	97.81
PRADO	Tolima	37.81
CHUZA	Cundinamarca	90.13
ESMERALDA	Boyacá	96.92
GUAVIO	Cundinamarca	96.38
ALTO ANCHICAYÁ	Valle del Cauca	6.78
CALIMA 1	Valle del Cauca	70.19
SALVAJINA	Cauca	27.59
NEUSA	Cundinamarca	73.19
SISGA	Cundinamarca	87.76
TOMINÉ	Cundinamarca	84.04

PRONÓSTICO METEOROLÓGICO

REGIÓN	PRONÓSTICO
SABANA DE BOGOTÁ	Miércoles: En la mañana se espera cielo parcialmente nublado con intervalos soleados. En la tarde son esperadas lluvias ligeras en sectores del Norte de la Sabana y Nororiente de la ciudad. En horas de la noche se estima cielo entre parcialmente cubierto y cubierto con predominio de tiempo seco. Jueves: A lo largo del día se estima cielo parcialmente cubierto con lluvias ligeras al finalizar la tarde, en la noche prevalecerán las condiciones de nubosidad con una disminución de las precipitaciones.
ANDINA	Miércoles: En las primeras horas del día se estima cielo seminublado con lluvias ligeras y dispersas en Antioquia, Eje Cafetero, Norte de Cundinamarca, Boyacá y los Santanderes. En horas de la tarde prevalecerán las condiciones de nubosidad con lluvias en sectores de Antioquia y los Santanderes condiciones secas en Tolima, Huila y Nariño. Luego en la noche se espera un incremento de la nubosidad y lluvias en Cauca y Valle del Cauca; para Cundinamarca, Boyacá y Eje Cafetero se prevén lluvias ligeras; precipitaciones más intensas se presentarán en Antioquia, Eje Cafetero y Santanderes. Jueves: En el transcurso del día se espera cielo parcialmente cubierto con intervalos nubosos y lluvias ligeras en horas de la mañana al Norte de la región y en sectores de Nariño y Cauca. En la noche se espera cielo parcialmente nublado con predominio de tiempo seco, exceptuando a los departamentos de Norte de Santander, Santander y Oriente de Antioquia.
CARIBE	Miércoles: En las primeras horas de la mañana se espera cielo entre parcialmente cubierto y cubierto con lluvias moderadas en Córdoba y Golfo de Urabá; lluvias de menor intensidad en Sucre y Bolívar; para el resto de la región predominio de tiempo seco con cielo cubierto. En la tarde se estima tiempo seco en amplios sectores del norte de la región, excepto en Córdoba, Sucre y Bolívar donde se presentarán lluvias ligeras. En la noche se prevé un incremento de la nubosidad con lluvias entre moderadas y fuertes en La Guajira, Cesar y Magdalena; de menor intensidad en Córdoba y Sur de Bolívar. Jueves: Durante la jornada se presentará cielo entre parcialmente nublado y nublado con lluvias de variada intensidad, las más importantes se estiman al finalizar la tarde en sectores de Magdalena, Atlántico, Sur de Bolívar y Oriente de Córdoba.
ARCHIPIÉLAGO DE SAN ANDRÉS, PROVIDENCIA Y SANTA CATALINA	Miércoles: A lo largo de la jornada se espera cielo de variada nubosidad con lluvias ligeras intermitentes en horas de la tarde. Jueves: Se espera cielo parcialmente cubierto con intervalos nubosos acompañados de lluvias entre ligeras y moderadas al finalizar la tarde.
MAR CARIBE	Miércoles: Durante el día cielo parcialmente cubierto con lluvias ligeras intermitentes en áreas marítimas del Centro del mar Caribe colombiano y en cercanías a costas de Urabá. Jueves: A lo largo de la jornada cielo seminublado con intervalos de lluvias entre ligeras y moderadas, especialmente en horas de la mañana.
PACÍFICA	Miércoles: La mañana se caracterizará por presentar cielo nublado con intervalos de sol y algunas lluvias de variada intensidad al norte del Chocó. En la tarde se incrementará la nubosidad con núcleos de lluvias moderadas en el Oriente de Chocó y de Valle del Cauca. En la noche se estima cielo nublado y lluvias ligeras en gran parte de la región, principalmente sobre el litoral. Jueves: Cielo parcialmente cubierto con precipitaciones ligeras en horas de la mañana y tarde en sectores de Nariño, Cauca y Valle del Cauca, lluvias moderadas en la noche en Chocó y Valle del Cauca.
INSULAR PACÍFICA	Miércoles: En la mañana cielo nublado con lluvias moderadas, principalmente en Gorgona. En la tarde y noche se prevé una disminución de la nubosidad y de las lluvias. Jueves: Se prevé cielo parcialmente cubierto con precipitaciones ligeras en Gorgona.
OCÉANO PACÍFICO	Miércoles: En el transcurso de la jornada cielo de variada nubosidad con lluvias moderadas en horas de la mañana para luego disminuir en la tarde y reactivarse al finalizar la noche. Las precipitaciones más intensas se esperan al Norte y Centro del océano Pacífico colombiano. Jueves: Cielo entre semicubierto y cubierto con lluvias moderadas y persistentes en la mañana, para el resto de la jornada se mantendrán las condiciones de nubosidad disminuyendo su intensidad.
ORINOQUIA	Miércoles: En las primeras horas del día cielo nublado con predominio de tiempo seco salvo en el piedemonte del Meta donde se presentarán lloviznas. En la tarde se estima un fortalecimiento de la nubosidad con lluvias moderadas en Vichada y lloviznas sobre el piedemonte llanero. En la noche se presentarán bandas nubosas con lluvias en Vichada; lloviznas en Arauca y piedemonte de Casanare; lluvias ligeras de corta duración en piedemonte del Meta. Jueves: Durante las primeras horas cielo parcialmente nublado. En la tarde se estiman lluvias en Vichada, Casanare y Arauca.
AMAZONICA	Miércoles: En el transcurso de la mañana se presentarán lloviznas en el Guainía, el resto de la región condiciones secas. En la tarde se esperan algunas lloviznas en Guaviare y lluvias ligeras en Guainía y Vaupés. Durante la noche se estima un incremento de la nubosidad con lluvias ligeras en amplios sectores de la región, excepto por el piedemonte de Putumayo. Jueves: En la madrugada se espera cielo nublado y predominio de tiempo seco. Luego en la mañana disminuirá la nubosidad prevaleciendo el tiempo seco. En la tarde y noche se prevé un desarrollo de núcleos nubosos al Oriente de la región con lluvias moderadas, no se descarta actividad eléctrica en Guainía.

ALERTAS VIGENTES

Para mayor información sobre el Pronóstico del Estado del Tiempo, Informes Técnicos Diarios y Comunicados Especiales, e informes de otras áreas temáticas, tales como Hidrología, Deslizamientos de Tierra e Incendios, se sugiere consultar la siguiente dirección electrónica: www.ideam.gov.co

REGIÓN CARIBE

ALERTA ROJA INCENDIOS DE LA COBERTURA VEGETAL

Amenaza **muy alta** de ocurrencia de incendios de la cobertura vegetal en zonas de bosques, cultivos y pastos, localizados en los siguientes municipios y sectores aledaños:

LA GUAJIRA: Manaure, Uribia.
MAGDALENA: Santa Marta,

ALERTA NARANJA INCENDIOS DE LA COBERTURA VEGETAL

Amenaza **alta** de ocurrencia de incendios de la cobertura vegetal en zonas de bosques, cultivos y pastos, localizados en los siguientes municipios y sectores aledaños:

CESAR: Chimichagua,

Especial atención amerítan, Parque Nacional Natural Macuira y el Vía Parque Isla de Salamanca.

ALERTA NARANJA PROBABILIDAD DE VENDAVALES

Para esta época del año es muy común la ocurrencia de vendavales por causa del periódico tránsito de ondas tropicales en la Región Caribe, especialmente en zonas de sabana o llanura estos fenómenos atmosféricos pueden alcanzar vientos entre moderados a fuertes que podrían destechar casas, tumbar árboles o postes de energía entre otros daños. El IDEAM recomienda estar muy atentos y tomar las medidas preventivas necesarias.

ALERTA NARANJA DESLIZAMIENTOS DE TIERRA

Se pronostica amenaza moderada por deslizamientos de tierra en áreas inestables en jurisdicción de los municipios:

CESAR: Bosconia.

REGIÓN ANDINA

ALERTA ROJA CONDICIONES SECAS

Para esta época tienden a disminuir las lluvias (temporada seca o de menos lluvias de mitad de año) en el país, situación que ha sido evidente en el Sur de la Región Andina, en sectores de Tolima, Huila, Valle del Cauca, Cauca y Nariño. El IDEAM advierte sobre la alta probabilidad de ocurrencia de incendios forestales en los sectores antes mencionados, además se hace un llamado de atención a las empresas operadoras de acueductos tanto veredales como municipales y al público en general, para que realicen un monitoreo y una planeación constante de las reservas de agua en lo que resta del mes de septiembre.

ALERTA ROJA INCENDIOS DE LA COBERTURA VEGETAL

Amenaza **muy alta** de ocurrencia de incendios de la cobertura vegetal en zonas de bosques, cultivos y pastos, localizados en los siguientes municipios y sectores aledaños:

ANTIOQUIA: Betania, Tâmesis, Jericó, Remedios
BOYACÁ: Coper, Covarachía, El Cocuy, Maripí, Muzo, Paipa, Quípama, Ráquira, San Pablo de Borbur, Sotaquirá, Susacón, Tinjacá, Tipacoque, Villa de Leiva.
CALDAS: Salamina, Riosucio
CAUCA: Argelia, Bolívar, Buenos Aires, Cajibío, Caldone, Corinto, El Tambo, Guachene, Miranda, Morales, Padilla, Páez (Belalcázar), Piendamó, Popayán, Puerto Tejada, Puracé (Coconuco), Santander De Quilichao, Silvia, Sotará (Paispambá), Timbio, Totoró, Villa Rica.
CUNDINAMARCA: Albán, Anapoima, Arbeláez, Anolaima, Apulo, Beltrán, Bituima, Cachipay, Cabrera, Chaguani, Facatativá, Girardot, Guaduas, Guayabal De Siquima, La Vega, Paime, Pandi, Puerto Salgar, Pulí, San Bernardo, San Juan De Rio Seco, Sasaima, Vianí, Villeta.
HUILA: Agrado, Aipe, Algeciras, Baraya, Campoalegre, Colombia, Gigante, Garzón, Guadalupe, Hobo, La Argentina, La Plata, Neiva, Nátaga, Paicol, Palermo, Tello, Villavieja, Iquira, Rivera, Santa María, Teruel, Tesalia, Yaguará.
NARIÑO: Albán (San José), Arboleda (Berruecos), Barbacoas, Belén, Buesaco, Colón (Génova), Consacá, Chachagüí, El Peñol, El Tablón, El Tambo, Guachucal, Güaitarilla, Iles, Imués, La Florida, La Llanada, La Unión, Linares, Los Andes, Mallama (Piedrancha), Nariño, Ospina, Pupiales, San Bernardo, Samaniego, Santa Cruz (Guachavés), Ricaurte, Sapuyes, San Lorenzo, San Pedro De Cartago, Taminango, Túquerres, Yacuanquer.
QUINDÍO: Génova, Pijao, Salento.
RISARALDA: Belén de Umbría,
SANTANDER: Valle del San José
NORTE DE SANTANDER: San Cayetano y Cúcuta
TOLIMA: Alvarado, Ambalema, Anzoátegui, Armero (Guayabal), Ataco, Alpujarra, Cajamarca, Casabianca, Chaparral, Coello, Coyaima, Cunday, Espinal, Falan, Flandes, Guamo, Ibagué,

Icononzo, Lérída, Líbano, Melgar, Natagaima, Murillo, Ortega, Prado, Piedras, Planadas, Purificación, Rioblanco, Roncesvalles, Rovira, Saldaña, San Antonio, San Luis, Santa Isabel, Valle de San Juan, Venadillo, Villahermosa, Villarrica.

VALLE DEL CAUCA: Andalucía, Ansermanuevo, Bolívar, Buenaventura, Buga, Bugalagrande, Caicedonia, Cali, Calima (El Darién), Candelaria, Dagua, El Cerrito, El Dovio, Florida, Ginebra, Guacarí, Jamundí, La Cumbre, La Unión, La Victoria, Obando, Palmira, Pradera, Ríofrío, Roldanillo, San Pedro, Sevilla, Trujillo, Tuluá, Versalles, Vives, Yotoco, Yumbo, Zarzal.

Especial atención amerítan, Parque Nacional Natural Cordillera de los Picachos, Parque Nacional Natural Nevado del Huila, Parque Nacional Natural Las Hermosas, Parque Nacional Natural Los Nevados, Parque Nacional Natural Farallones de Cali, Parque Nacional Natural Tatamá, Santuario de Flora y Fauna Galeras y el Santuario de Flora y Fauna Iguaque.

ALERTA ROJA NIVELES BAJOS RIO MAGDALENA

A continuación se mencionan los puntos más críticos, sobre los cuales la restricción fluvial será más notoria, en el trayecto entre Puerto Berrio - **Antioquia**- hasta Puerto Wilches - **Santander**.

Kilómetro 606 (sitio Corredor, en Puerto Wilches)

Kilómetros 620 a 627, siendo el punto Bocas de Sogamoso el más afectado y aguas arriba del puente Yondó.

Puerto Ahuyama (aguas abajo de Barrancabermeja) y en el Kilómetro 543 (aguas abajo de Bocas Rosario hasta Sitio Nuevo).

Bocas del Rosario-Sitio Nuevo-Vijagual (Kilómetro 541, aproximadamente).

ALERTA NARANJA INCENDIOS DE LA COBERTURA VEGETAL

Amenaza **alta** de ocurrencia de incendios de la cobertura vegetal en zonas de bosques, cultivos y pastos, localizados en los siguientes municipios y sectores aledaños:

ANTIOQUIA: Caramanta, Sonsón, Abejorral, Puerto Berrio y Yondó (casabe).

BOYACÁ: Tipacoque.

CALDAS: Pácora, La Dorada.

CAUCA: Toribío, Suárez, Jambaló, Caloto, Buenos Aires.

CUNDINAMARCA: Anolaima, Venecia, Fusagasugá, Quipile, Facatativá, Nocaima, Supatá, Quebradanegra, Vergara, La Peña, El Peñón, Topaipi, Susa, Caparrapi.

SANTANDER: Albania, Bolívar, Capitanejo, Gámbita, Guepsa, Chipatá, El Peñón, Jesús María, Sabana de Torres, San Miguel, San José de Miranda, Macaravita, Molagavita, Simacota, Suaita, Onzaga, Málaga, San Vicente de Chucurí, Simácota, Sucre., Vélez, Enciso, Carcasí, Málaga, Concepción, Encino, Sabana de Torres, Barrancabermeja.

TOLIMA: Carmen de Apicalá.

VALLE DEL CAUCA: Restrepo.

NORTE DE SANTANDER: Sardinata

ALERTA AMARILLA NIVELES BAJOS RIO CAUCA

Debido a la considerable disminución de las lluvias de la última semana sobre sectores de la cuenca alta, el nivel del río Cauca y los principales afluentes de este sector presentan tendencia de descenso con valores bajos.

Dado que estas son fuentes de abastecimiento para varios municipios (especialmente del norte del departamento del Cauca y en las zonas sur y centro del departamento del Valle del Cauca), el IDEAM mantiene este nivel de alerta ante la disminuciones importantes que se podrían estar presentando en los caudales de dichas fuentes y recomienda a los operadores de los acueductos tomar medidas preventivas y mantener monitoreo continuo sobre el recurso hídrico.

REGIÓN ORINOQUIA

ALERTA ROJA INCENDIOS DE LA COBERTURA VEGETAL

Amenaza **muy alta** de ocurrencia de incendios de la cobertura vegetal en zonas de bosques, cultivos y pastos, localizados en los siguientes municipios y sectores aledaños:

META: La Macarena, Uribe.

ALERTA NARANJA INCENDIOS DE LA COBERTURA VEGETAL

Amenaza **alta** de ocurrencia de incendios de la cobertura vegetal en zonas de bosques, cultivos y pastos, localizados en los siguientes municipios y sectores aledaños:

CASANARE: Paz de Ariporo.

ALERTA NARANJA DESLIZAMIENTOS DE TIERRA

Se pronostica amenaza moderada a alta por deslizamientos de tierra en áreas inestables en jurisdicción de los municipios:

NORTE DE SANTANDER: Toledo y Chitagá.

BOYACÁ: Cubará.

META: Acacias, Restrepo, El Calvario y Villavicencio.

CUNDINAMARCA: Guayabetal.

REGIÓN PÁCIFICA

ALERTA NARANJA DESLIZAMIENTOS DE TIERRA

Se pronostica amenaza moderada por deslizamientos de tierra en áreas inestables en jurisdicción de los municipios:

CHOCÓ: Atrato y Quibdó.

REGIÓN AMAZÓNICA

ALERTA ROJA INCENDIOS DE LA COBERTURA VEGETAL

Amenaza **muy alta** de ocurrencia de incendios de la cobertura vegetal en zonas de bosques, cultivos y pastos, localizados en los siguientes municipios y sectores aledaños:

CAQUETÁ: El Doncello, Florencia, El Paujil, Puerto Rico, San Vicente Del Caguán.

MAR CARIBE

ALERTA AMARILLA TIEMPO LLUVIOSO

Para el día de hoy en sectores del Occidente del Mar Caribe colombiano, incluyendo el Golfo de Urabá y enfrente de las costas de Córdoba y Sucre, se pronostican lluvias entre moderadas y fuertes acompañadas de tormentas eléctricas y rachas de viento especialmente durante las horas de la tarde, noche y madrugada del día jueves. Por esta razón, se recomienda a pescadores y usuarios de pequeñas embarcaciones consultar con las Capitanías de Puerto antes de zarpar.

ALERTA AMARILLA PLEAMARES

Hasta el próximo 23 de Septiembre en el archipiélago de San Andrés y Providencia y hasta el 26 del mismo mes el litoral Caribe colombiano, se espera una de las pleamares más significativas. Por esta razón, se recomienda a los habitantes costeros estar atentos a la evolución del fenómeno.

OCÉANO PACÍFICO

ALERTA AMARILLA TIEMPO LLUVIOSO

En el transcurso del día de hoy se mantendrán las condiciones de tiempo lluvioso, especialmente durante las horas de la tarde, noche y madrugada del día jueves, en sectores del Norte del Pacífico colombiano con precipitaciones entre moderadas y fuertes, incluso; con probabilidad de actividad eléctrica y ráfagas de viento. Por razón, se recomienda a los usuarios de pequeñas embarcaciones consultar con las Capitanías de puerto en zonas de tempestad inminente.

ALERTA AMARILLA PLEAMARES

Hasta el próximo 22 de Septiembre se espera una de las pleamares más significativa del mes en el litoral Pacífico colombiano, por lo cual se recomienda a los habitantes costeros estar atentos a la evolución de este fenómeno.

ALERTA ROJA. PARA TOMAR ACCIÓN Advierte a los sistemas de prevención y atención de desastres sobre la amenaza que puede ocasionar un fenómeno con efectos adversos sobre la población, el cual requiere la atención inmediata por parte de la población y de los cuerpos de atención y socorro. Se emite una alerta sólo cuando la identificación de un evento extraordinario indique la probabilidad de amenaza inminente y cuando la gravedad del fenómeno implique la movilización de personas y equipos, interrumpiendo el normal desarrollo de sus actividades cotidianas.

ALERTA NARANJA. PARA PREPARARSE Indica la presencia de un fenómeno. No implica amenaza inmediata y como tanto es catalogado como un mensaje para informarse y prepararse. El aviso implica vigilancia continua ya que las condiciones son propicias para el desarrollo de un fenómeno, sin que se requiera permanecer alerta.

ALERTA AMARILLA. PARA INFORMARSE Es un mensaje oficial por el cual se difunde información. Por lo regular se refiere a eventos observados, reportados o registrados y puede contener algunos elementos de pronóstico a manera de orientación. Por sus características pretéritas y futuras difiere del aviso de la alerta, y por lo general no está encaminado a alertar sino a informar.

CONDICIONES NORMALES La información que se suministra se encuentra dentro de los rangos normales.

°C: grados Celsius

m: metros

mm: milímetros

msnm: metros sobre nivel del mar

KPH: kilómetros por hora

GOES: Geostationary Operational Environmental Satellites (Satélite Geoestacionario Operacional Ambiental).

GOES-13 es el designado GOES-Este, localizado en 75° W sobre el ecuador geográfico.

PNN: Parque Nacional Natural

SFF: Santuario de Fauna y Flora

Ricardo Lozano Picón, Director General
Julián Corrales, Jefe Oficina de Pronósticos y Alertas
Juan Francisco Alameda, Coordinador de Alertas Ambientales

Profesionales en turno:
Carlos PINZON, Nicolás CUADROS, Diego SUAREZ, Nelsy VERDUGO, Eliana RINCON, Gloria ARANGO y Carlos ROCHA.

Internet: <http://www.ideam.gov.co>
Correo electrónico servicio@ideam.gov.co * alertasideam@ideam.gov.co
Carrera 10 N° 20 - 30 ** Piso 9, Bogotá, D.C.
Teléfono: 3421586.