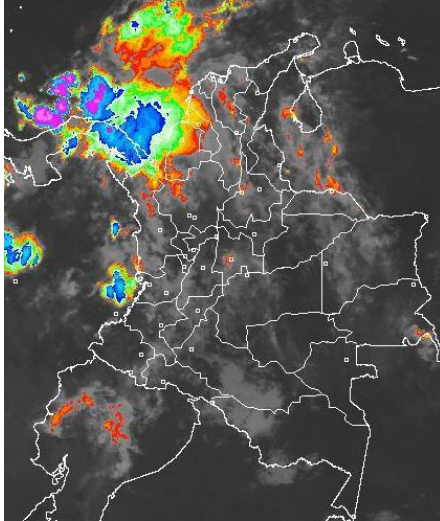


CONDICIONES HIDROMETEOROLÓGICAS ACTUALES

A lo largo del territorio nacional se han presentado incrementos de nubosidad y humedad en amplios sectores de las regiones Caribe, Andina y Pacífica por el tránsito de una onda tropical sobre el Mar Caribe colombiano, condición que favorecerá lluvias a lo largo de la jornada, sin descartar la presencia de rachas de viento y actividad eléctrica principalmente en las zonas costeras, para hoy y los próximos dos días. **ALERTA ROJA** por incendios de la cobertura vegetal, en varios sectores del Centro y Sur de la Región Andina, en el Oriente de la Región Caribe y en sectores de llanura, adelfanos a los piedemontes Llanero y Amazónico. **ALERTA NARANJA** por amenaza de deslizamientos de tierra en el noroccidente del Piedemonte llanero y algunos sectores de la Región pacífica.

IMAGEN SATELITAL

Imagen GOES-13 * 18 de septiembre de 2012 * Hora 8:00 a. m. HLC



PRONÓSTICO CONDICIONES METEOROLÓGICAS ESPECIALES

ÁREA DEL VOLCÁN CERRO MACHÍN (coordenadas: 4.80 - 75.62)

En horas de la mañana cielo parcialmente nublado con predominio de tiempo seco. En horas de la tarde y noche lluvias de ligeras a moderadas.

Servicio Geológico Colombiano lo reporta en **NIVEL AMARILLO (III): CAMBIOS EN EL COMPORTAMIENTO DE LA ACTIVIDAD VOLCÁNICA.**

ELEVACIÓN (pies)	DIRECCIÓN	VELOCIDAD	
		NUDOS	KPH
10,000	SURESTE	5	9
18,000	SURESTE	10 - 15	18 - 28
24,000	ESTE	10 - 15	18 - 28
30,000	NORESTE	10 - 15	18 - 28

ÁREA DEL VOLCÁN NEVADO DEL HUILA (coordenadas: 2.92 - 76.05)

A lo largo de la jornada, nubosidad variable con lloviznas.

Servicio Geológico Colombiano lo reporta en **NIVEL AMARILLO (III): CAMBIOS EN EL COMPORTAMIENTO DE LA ACTIVIDAD VOLCÁNICA.**

ELEVACIÓN (pies)	DIRECCIÓN	VELOCIDAD	
		NUDOS	KPH
10,000	SURESTE	5 - 10	9 - 18
18,000	SURESTE	15 - 20	28 - 36
24,000	ESTE	10 - 15	18 - 28
30,000	NORESTE	15 - 20	28 - 36

ÁREA DEL VOLCÁN GALERAS (coordenadas: 1.55 - 77.37)

Durante la mañana, cielo parcialmente nublado con predominio de tiempo seco. En la tarde y noche no se descartan lluvias ligeras.

Servicio Geológico Colombiano lo reporta en **NIVEL AMARILLO (III): CAMBIOS EN EL COMPORTAMIENTO DE LA ACTIVIDAD VOLCÁNICA.**

ELEVACIÓN (pies)	DIRECCIÓN	VELOCIDAD	
		NUDOS	KPH
10,000	SURESTE	5	9
18,000	SURESTE	10 - 15	18 - 28
24,000	ESTE	10 - 15	18 - 28
30,000	NORESTE	15 - 20	28 - 36

ÁREA DEL VOLCÁN DEL RUIZ (coordenadas: 4.89 - 75.32)

En horas de la mañana, cielo seminublado con tiempo seco. En horas de la tarde y noche, aumento de la nubosidad con lluvias de ligeras a moderadas.

Servicio Geológico Colombiano lo reporta en **NIVEL AMARILLO (III): CAMBIOS EN EL COMPORTAMIENTO DE LA ACTIVIDAD VOLCÁNICA.**

ELEVACIÓN (pies)	DIRECCIÓN	VELOCIDAD	
		NUDOS	KPH
10,000	ESTE	5	9
18,000	SURESTE	10 - 15	18 - 28
24,000	ESTE	10 - 15	18 - 28
30,000	NORESTE	10 - 15	18 - 28

MÁS DESTACADO

ALERTA ROJA. PARA TOMAR ACCIÓN **ALERTA NARANJA. PARA PREPARARSE** **ALERTA AMARILLA. PARA INFORMARSE**

- Las lluvias se concentraron principalmente en la región Caribe, alcanzando el mayor volumen de precipitación, en el municipio de **Sabanalarga (Atlántico)** con **106.0 mm**.
- Los habitantes, especialmente de zonas de montaña de la Región Andina, incluida la Sabana de Bogotá continuarán experimentando durante los próximos días una sensación térmica fría por causa de la abundante nubosidad, el poco Sol y la moderada velocidad del viento.
- ALERTA ROJA** por niveles bajos en río Magdalena para el tramo comprendido entre Puerto Berrío (Antioquia) y Puerto Wilches (Santander).
- ALERTA ROJA** por condiciones secas en los departamentos de: Boyacá, Huila, Tolima, Valle del Cauca, Cauca, Nariño y en el Occidente de Cundinamarca. De acuerdo con el pronóstico para los próximos días se espera prevealeza el tiempo seco en estos departamentos, inclusive son posibles reducciones en la cantidad de agua de algunas fuentes de captación de acueductos. Además en sectores de Nariño y Cauca, no se descartan descensos significativos de las temperaturas del aire en horas de las madrugadas, se recomienda a habitantes de los altiplanos estar atentos a la evolución del fenómeno.
- ALERTA ROJA** por amenaza Muy alta de incendios de la cobertura vegetal en algunos sectores de las regiones Andina, Caribe y Piedemontes Llanero y Amazónico.
- ALERTA NARANJA** por deslizamientos de tierra en áreas inestables de la región Pacífica y Orinoquia.
- ALERTA NARANJA** por vendavales en varios sectores de las regiones Caribe y Andina, especialmente en zonas de sabana y de montaña, debido al tránsito de ondas tropicales, normales para esta época del año.

TEMPERATURAS MÁXIMAS

A continuación se relacionan los municipios donde se presentaron temperaturas iguales o superiores a 35.0°C:

DEPARTAMENTO	MUNICIPIOS
ANTIOQUIA	Puerto Berrío (35.0°C)
CESAR	Valledupar (37.0°C), Agustín Codazzi (35.8°C)
CUNDINAMARCA	Puerto Salgar (35.0°C)
HUILA	Villavieja (37.0°C), Neiva (35.1°C)
LA GUAJIRA	Manauare (37.2°C), Hatonuevo (35.9°C), Riohacha (35.7°C)
NORTE DE SANTANDER	Sardinata (36.8°C), Cúcuta (36.3°C)
SANTANDER	Capitanejo (35.2°C)
TOLIMA	Saldaña (37.8°C), Ambalema (37.4°C), Valle De San Juan (37.4°C), Ataco (36.8°C), Armero (35.4°C), Prado (35.0°C)

TEMPERATURAS MÍNIMAS

A continuación se relacionan los municipios donde se presentaron temperaturas inferiores a 10°C:

DEPARTAMENTO	MUNICIPIOS
ANTIOQUIA	Santa Rosa de Osos (8.2°C)
BOGOTÁ D.C	Aeropuerto El Dorado (6.6°C)
BOYACÁ	Tunjá (7.4°C), Duitama (5.4°C)
CAUCA	Totoró (8.6°C)
CUNDINAMARCA	Tenjo (5.4°C), Madrid (3.8°C), Mosquera (4.8°C), Subachoque (4.6°C), Zipaquirá (6.9°C), Chocontá (°C)
NARIÑO	Ipiales (1.5°C), Túquerres (5.6°C)
SANTANDER	Tona (5.4°C)

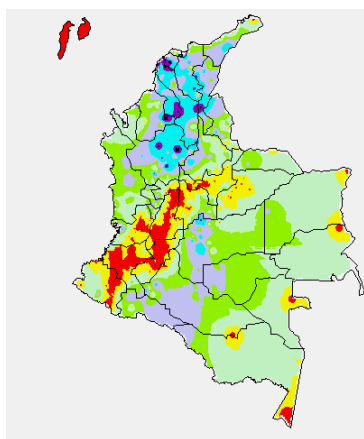
PRECIPITACIONES

A continuación se relacionan los municipios donde en las últimas 24 horas se registraron precipitaciones iguales o superiores a 30.0 mm:

DEPARTAMENTO	MUNICIPIOS
ANTIOQUIA	Alejandro (92.6), Remedios (78.2), Caldas (65.5), Valdivia (64.0), Yarumal (54.0), San Roque (33.0), Zaragoza (30.0)
ATLANTICO	Sabanalarga (106.0), Piojo (90.0), Suan (55.0), Candelaria (55.0), Repelón (51.0), Piojo (41.0)
BOLIVAR	San Estanislao (80.0), Cartagena (59.8), El Carmen De Bolívar (40.7)
CESAR	La Gloria (65.0), Pelaya (64.7), Bosconia (50.0), Astrea (45.0), Pailitas (38.0), El Paso (36.0)
CORDOBA	Ayapel (79.0)
CUNDINAMARCA	Guayabetal (45.0)
LA GUAJIRA	Hatonuevo (31.9)
MAGDALENA	Puebloviejo (50.0), Salamina (35.5), Pivijay (31.0), Santa Ana (30.0)
META	Villavicencio (53.0), Vistahermosa (34.0), Mesetas (32.0), El Calvario (31.2)
SANTANDER	Puerto Wilches (55.0), Puerto Araujo (40.8)
SUCRE	Majagual (62.0), Sucre (60.0), San Benito Abad (31.0)

MAPA DE PRECIPITACIÓN DIARIA

Desde las 7:00 a.m. del lunes 17 de septiembre hasta las 7:00 a.m. del martes 18 de septiembre de 2012.



0.0 mm	0.1 a 1.0 mm	1.1 a 5.0 mm	5.1 a 10.0 mm
10.1 a 20.0 mm	20.1 a 40.0 mm	40.1 a 60.0 mm	> de 60.1 mm

ESTADO DE LOS EMBALSES

A continuación se relacionan los volúmenes útiles diarios (expresados en porcentaje) de reservas de algunos embalses de acuerdo con información consultada en XM:

EMBALSE	DEPARTAMENTO	VOLUMEN ÚTIL DIARIO (%)
MIEL I	Caldas	23.73
MIRAFLORES	Antioquia	81.64
EL PEÑOL	Antioquia	89.18
PLAYAS	Antioquia	109.40
PORCE II	Antioquia	10.04
PORCE III	Antioquia	39.78
PUNCHINÁ	Antioquia	34.92
RIOGRANDE 2	Antioquia	52.75
SAN LORENZO	Antioquia	80.36
TRONERAS	Antioquia	12.77
URRÁ I	Córdoba	77.84
AGREGADO BOGOTÁ	Cundinamarca	82.97
BETANIA	Huila	78.80
MUÑA	Cundinamarca	98.90
PRADO	Tolima	39.59
CHUZA	Cundinamarca	90.37
ESMERALDA	Boyacá	97.07
GUAVIO	Cundinamarca	96.87
ALTO ANCHICAYÁ	Valle del Cauca	7.03
CALIMA 1	Valle del Cauca	70.73
SALVAJINA	Cauca	28.54
NEUSA	Cundinamarca	73.19
SISGA	Cundinamarca	87.82
TOMINÉ	Cundinamarca	84.04

PRONÓSTICO METEOROLÓGICO

REGIÓN	PRONÓSTICO
SABANA DE BOGOTÁ	<p>MARTES: En las primeras horas del día se prevé cielo entre parcial y mayormente nublado con presencia de lloviznas en sectores del Noroccidente de la Sabana y en la ciudad aunque se estima que predomine el tiempo seco, no se descartan lloviznas ligeras y dispersas sobre los Cerros Orientales y el Norte de Bogotá. Después del medio día se prevé variada nubosidad con precipitaciones principalmente sobre Noroccidente de la Sabana y el Norte y Occidente de la ciudad.</p> <p>MIÉRCOLES: Se prevén condiciones de cielo seminublado a lo largo del día en gran parte de la Sabana y de la ciudad. Las precipitaciones más intensas se estiman sobre el Oriente de la ciudad y Norte de la Sabana especialmente al finalizar la tarde y durante algunas de las horas de la noche.</p>
ANDINA	<p>MARTES: Durante la mañana se prevén condiciones de cielo parcialmente cubierto en amplios sectores de la Región, con precipitaciones de carácter entre ligero y moderado principalmente en sectores de Antioquia, los Santanderes y lloviznas en Boyacá y el Eje Cafetero. En las horas de la tarde y de la noche se estima un incremento de la nubosidad con presencia de lluvias de variada intensidad sobre zonas de montaña de Antioquia, los Santanderes, Boyacá y el Eje Cafetero y lloviznas hacia Cundinamarca, Norte de Tolima y Sur de la Región.</p> <p>MIÉRCOLES: En el transcurso de la jornada se estima que prevalezcan las condiciones de cielo parcialmente nublado sobre gran parte de la Región. Las precipitaciones más intensas se pronostican en la tarde y durante las primeras horas de la noche principalmente en zonas de Antioquia, los Santanderes y lloviznas en Boyacá, Cundinamarca, Eje Cafetero y Norte del Tolima.</p>
CARIBE	<p>MARTES: En las primeras horas del día se prevé cielo mayormente cubierto en gran parte de la Región, con precipitaciones entre ligeras y moderadas en sectores de Córdoba, Sucre, Bolívar y lloviznas ligeras en el resto de la Región. Después del medio día se espera un incremento de la nubosidad acompañado de lluvias en al finalizar la tarde y en la noche en amplios sectores del Centro y Sur de la Región, las más intensas en zonas de Bolívar, Magdalena, Cesar y Sur de La Guajira. No se descarta la presencia de tormentas eléctricas y rachas de viento.</p> <p>MIÉRCOLES: En el transcurso de la jornada se prevé cielo nublado con presencia de lluvias en las horas de la mañana principalmente en el Suroccidente de la Región. Hacia las horas de la tarde y durante algunas de las horas de la noche es posible aumente la nubosidad y se presenten precipitaciones de variada intensidad en sectores de Magdalena, Bolívar, Cesar, Sur de La Guajira, Córdoba y Sucre.</p>
ARCHIPIÉLAGO DE SAN ANDRÉS, PROVIDENCIA Y SANTA CATALINA	<p>MARTES: Se prevé durante la mayor parte de la jornada cielo parcialmente nublado con precipitaciones ligeras en las horas de la tarde especialmente en el área de San Andrés.</p> <p>MIÉRCOLES: Cielo cubierto con presencia de lluvias entre ligeras y moderadas principalmente en el transcurso de la tarde y en algunas de las horas de la noche.</p>
MAR CARIBE	<p>MARTES: Se prevé durante el día cielo parcialmente cubierto sobre gran parte de la zona Marítima Nacional. Las lluvias más intensas se pronostican en el Occidente del área, frente a las costas de Córdoba, Sucre, Bolívar y en el Golfo de Urabá.</p> <p>MIÉRCOLES: Cielo mayormente cubierto durante la jornada con presencia de precipitaciones entre ligeras y moderadas especialmente durante las horas de la tarde y de la noche en sectores del Occidente y Centro del área Marítima especialmente en cercanías al litoral.</p>
PACÍFICA	<p>MARTES: A lo largo de la jornada se prevé cielo mayormente cubierto en la mayor parte de la Región. Se estima que las lluvias más intensas, estén acompañadas de actividad eléctrica y se presenten en las horas de la tarde y de la noche sobre Chocó y Norte del Valle del Cauca, precipitaciones ligeras en sectores de Cauca y Nariño.</p> <p>MIÉRCOLES: Se mantendrán las condiciones lluviosas durante la jornada especialmente en zonas del Norte de la Región. Las precipitaciones de mayor intensidad se pronostican en Chocó y en el Norte del Valle principalmente en las horas de la tarde y durante algunas de las horas de la noche.</p>
INSULAR PACÍFICA	<p>MARTES: Cielo seminublado con presencia de lluvias moderadas a diferentes horas del día en Gorgona y precipitaciones ligeras en Malpelo principalmente durante las horas de la noche.</p> <p>MIÉRCOLES: Se prevé cielo parcialmente cubierto con precipitaciones ligeras tanto en Gorgona como en Malpelo.</p>
OCÉANO PACÍFICO	<p>MARTES: Se estima abundante nubosidad a lo largo del día. Las lluvias más intensas se pronostican en sectores del Centro y Norte del área Marítima y en cercanías al litoral de Chocó y Valle principalmente.</p> <p>MIÉRCOLES: Cielo semicubierto con presencia de precipitaciones dispersas especialmente en sectores del Centro y Norte de la zona Marítima.</p>
ORINOQUIA	<p>MARTES: Cielo parcialmente cubierto durante la mayor parte del día en la Región. Las lluvias más intensas se estiman durante las horas de la tarde y primeras de la noche en sectores de Casanare, Vichada y Arauca precipitaciones ligeras en zonas del Meta.</p> <p>MIÉRCOLES: Se prevé cielo parcialmente nublado con presencia de lluvias dispersas sobre gran parte de la Región. Las precipitaciones de mayor intensidad se prevén sobre sectores de Meta, Vichada y Piedemonte llanero, especialmente en la tarde y durante algunas de las horas de la noche.</p>
AMAZONICA	<p>MARTES: Durante la jornada se prevén condiciones de cielo parcialmente nublado sobre amplios sectores de la Región. Se pronostican precipitaciones dispersas en sectores de Vaupés, Amazonas, Guaviare y Piedemonte amazónico, especialmente durante la tarde y algunas de las horas de la noche.</p> <p>MIÉRCOLES: Cielo seminublado con presencia de lluvias en amplios sectores de la Región principalmente en la tarde y primeras horas de la noche. Las precipitaciones más intensas y persistentes se estiman en sectores de Vaupés, Amazonas, Caquetá y Piedemonte Amazónico.</p>

ALERTAS VIGENTES

Para mayor información sobre el Pronóstico del Estado del Tiempo, Informes Técnicos Diarios y Comunicados Especiales, e informes de otras áreas temáticas, tales como Hidrología, Deslizamientos de Tierra e Incendios, se sugiere consultar la siguiente dirección electrónica: www.ideam.gov.co

REGIÓN CARIBE

ALERTA ROJA INCENDIOS DE LA COBERTURA VEGETAL

Amenaza **muy alta** de ocurrencia de incendios de la cobertura vegetal en zonas de bosques, cultivos y pastos, localizados en los siguientes municipios y sectores aledaños:

LA GUAJIRA: Manaure, Uribia.
MAGDALENA: Santa Marta,

ALERTA NARANJA INCENDIOS DE LA COBERTURA VEGETAL

Amenaza **alta** de ocurrencia de incendios de la cobertura vegetal en zonas de bosques, cultivos y pastos, localizados en los siguientes municipios y sectores aledaños:

BOLIVAR: Santa Rosa del Sur, Zambrano
CESAR: El Paso, Agustín Codazzi, Valledupar, Manaure Balcón del Cesar,
MAGDALENA: Ciénaga, Zona Bananera, Pueblo Viejo, El Retén
LA GUAJIRA: Distracción.

Especial atención ameritan, Parque Nacional Natural Macuira y el Via Parque Isla de Salamanca.

ALERTA NARANJA PROBABILIDAD DE VENDAVALES

Para esta época del año es muy común la ocurrencia de vendavales por causa del periódico tránsito de ondas tropicales en la Región Caribe, especialmente en zonas de sabana o llanura estos fenómenos atmosféricos pueden alcanzar vientos entre moderados a fuertes que podrían destechar casas, tumbar árboles o postes de energía entre otros daños. El IDEAM recomienda estar muy atentos y tomar las medidas preventivas necesarias.

ALERTA NARANJA DESLIZAMIENTOS DE TIERRA

Se pronostica amenaza moderada a alta por deslizamientos de tierra en áreas inestables en jurisdicción de los municipios:

CESAR: Bosconia.

REGIÓN ANDINA

ALERTA ROJA CONDICIONES SECAS

Para esta época tienden a disminuir las lluvias (temporada seca o de menos lluvias de mitad de año) en el país, situación que ha sido evidente en el Sur de la Región Andina, en sectores de Tolima, Huila, Valle del Cauca, Cauca y Nariño. El IDEAM advierte sobre la alta probabilidad de ocurrencia de incendios forestales en los sectores antes mencionados, además se hace un llamado de atención a las empresas operadoras de acueductos tanto veredales como municipales y al público en general, para que realicen un monitoreo y una planeación constante de las reservas de agua en lo que resta del mes de septiembre.

ALERTA ROJA INCENDIOS DE LA COBERTURA VEGETAL

Amenaza **muy alta** de ocurrencia de incendios de la cobertura vegetal en zonas de bosques, cultivos y pastos, localizados en los siguientes municipios y sectores aledaños:

ANTIOQUIA: Abejorral, Betania., Yondó (Casabe), Puerto Berrío
BOYACÁ: Coper, Covarachía, El Cocuy, Maripl, Muzo, Paipa, Quípama, Ráquira, San Pablo de Borbur, Sotaquirá, Susacón, Tinjacá, Tipacoque, Villa de Leiva.
CALDAS: Salamina.
CAUCA: Argelia, Bolívar, Buenos Aires, Cajibío, Caldone, Caloto, Corinto, El Tambo, Guachene, Jambaló, Miranda, Morales, Padilla, Páez (Belalcázar), Píendamó, Popayán, Puerto Tejada, Puracé (Coconuco), Santander De Quilichao, Silvia, Sotará (Paispambá), Suárez, Timbio, Toribio, Totoró, Villa Rica.
CUNDINAMARCA: Albán, Anapoima, Anolaima, Apulo, Beltrán, Bituima, Cachipay, Chaguani, Facatativá, Girardot, Guaduas, Guayabal De Siquima, La Vega, Pacho, Paime, Pandi, Puerto Salgar, Pulí, Ricaurte, San Cayetano, San Juan De Rio Seco, Sasaima, Sasaima, Supatá, Viani, Viani
HUILA: Agrado, Aipe, Algeciras, Baraya, Campoalegre, Garzón, Gigante, Hobo, Íquira, La Argentina, La Plata, Nátaga, Neiva, Paicol, Palermo, Tello, Rivera, Santa María, Teruel, Tesalia, Villavieja, Yaguará.
NARIÑO: Albán (San José), Arboleda (Berruecos), Barbaecos, Belén, Buesaco, Colón (Génova), Consacá, Chachagüí, El Peñol, El Tablón, El Tambo, Guachucal, Güaitarilla, Iles, Imués, La Florida, La Llanada, La Unión, Linares, Los Andes, Mallama (Piedrancha), Nariño, Ospina, Pupiales, San Bernardo, Samaniego, Santa Cruz (Guachavés), Ricaurte, Sapuyes, San Lorenzo, San Pedro De Cartago, Taminango, Túquerres, Yacuanquer.

QUINDÍO: Armenia, Buenavista, Calarcá, Circasia, Córdoba, Génova, Finlandia, La Tebaida, Montenegro, Pijao, Quimbaya, La Tebaida, Salento.

RISARALDA: Balboa, Belén de Umbria, Dosquebradas, La Ceja, Pereira, Guática, La Celia, La Virginia, Mistrató, Santuario, Santa Rosa de Cabal, Marsella, Mistrato

SANTANDER: Albania, Barrancabermeja, Bolívar, Capitanejo, Gámbita, El Peñón, Jesús María, Sabana de Torres, San Miguel, San José de Miranda, Molagavita, Simacota, Málaga, San Vicente de Chucurí, Simácota, Sucre.

TOLIMA: Alvarado, Ambalema, Anzoátegui, Armero (Guayabal), Ataco, Cajamarca, Casabianca, Chaparral, Coello, Coyaima, Espinal, Falan, Flandes, Ibagué, Icononzo, Lérída, Libano, Melgar, Murillo, Ortega, Piedras, Planadas, Purificación, Rioblanco, Roncesvalles, Rovira, Saldaña, San Antonio, San Luis, Santa Isabel, Suárez, Valle de San Juan, Venadillo, Villahermosa.

VALLE DEL CAUCA: Andalucía, Ansermanuevo, Bolívar, Buenaventura, Buga, Bugalagrande, Caicedonia, Cali, Calima (El Darién), Candelaria, Dagua, El Cerrito, El Dovio, Florida, Ginebra, Guacarí, Jamundí, La Cumbre, La Unión, La Victoria, Obando, Palmira, Pradera, Ríofrío, Roldanillo, San Pedro, Sevilla, Trujillo, Tuluá, Versalles, Vijes, Yotoco, Yumbo, Zarzal.

Especial atención ameritan, Parque Nacional Natural Cordillera de los Picachos, Parque Nacional Natural Nevado del Huila, Parque Nacional Natural Las Hermosas, Parque Nacional Natural Los Nevados, Parque Nacional Natural Farallones de Cali, Parque Nacional Natural Tatamá, Santuario de Flora y Fauna Galeras y el Santuario de Flora y Fauna Iguaque.

ALERTA ROJA NIVELES BAJOS RIO MAGDALENA

A continuación se mencionan los puntos más críticos, sobre los cuales la restricción fluvial será más notoria, en el trayecto entre Puerto Berrío - **Antioquia**- hasta Puerto Wilches - **Santander**.

Kilómetro 606 (sitio Corredor, en Puerto Wilches)

Kilómetros 620 a 627, siendo el punto Bocas de Sogamoso el más afectado y aguas arriba del puente Yondó.

Puerto Ahuyama (aguas abajo de Barrancabermeja) y en el Kilómetro 543 (aguas abajo de Bocas Rosario hasta Sitio Nuevo).

Bocas del Rosario-Sitio Nuevo-Vijagual (Kilómetro 541, aproximadamente).

ALERTA NARANJA INCENDIOS DE LA COBERTURA VEGETAL

Amenaza **alta** de ocurrencia de incendios de la cobertura vegetal en zonas de bosques, cultivos y pastos, localizados en los siguientes municipios y sectores aledaños:

ANTIOQUIA: Valparaíso, Caramanta, Jardín, Támesis, Abejorral, Cañasgordas.

BOYACÁ: Tipacoque.

CALDAS: Marmato, Riosucio, Supia.

CAUCA: Inzá.

CUNDINAMARCA: Bituima, Cachipay, Fusagasugá, Viani, Viotá.

NARIÑO: Túquerres.

SANTANDER: Málaga, Cerrito, Carcasí, Macaravita, Enciso.

TOLIMA: Carmen de Apicalá.

VALLE DEL CAUCA: Restrepo.

ALERTA AMARILLA NIVELES BAJOS RIO CAUCA

Debido a la considerable disminución de las lluvias de la última semana sobre sectores de la cuenca alta, el nivel del río Cauca y los principales afluentes de este sector presentan tendencia de descenso con valores bajos.

Dado que estas son fuentes de abastecimiento para varios municipios (especialmente del norte del departamento del Cauca y en las zonas sur y centro del departamento del Valle del Cauca), el IDEAM mantiene este nivel de alerta ante la disminuciones importantes que se podrían estar presentando en los caudales de dichas fuentes y recomienda a los operadores de los acueductos tomar medidas preventivas y mantener monitoreo continuo sobre el recurso hídrico.

REGIÓN ORINOQUIA

ALERTA ROJA INCENDIOS DE LA COBERTURA VEGETAL

Amenaza **muy alta** de ocurrencia de incendios de la cobertura vegetal en zonas de bosques, cultivos y pastos, localizados en los siguientes municipios y sectores aledaños:

META: La Macarena, Uribe.

ALERTA NARANJA INCENDIOS DE LA COBERTURA VEGETAL

Amenaza **alta** de ocurrencia de incendios de la cobertura vegetal en zonas de bosques, cultivos y pastos, localizados en los siguientes municipios y sectores aledaños:

CASANARE: Paz de Aripuro.

ALERTA NARANJA DESLIZAMIENTOS DE TIERRA

Se pronostica amenaza moderada a alta por deslizamientos de tierra en áreas inestables en jurisdicción de los municipios:

NORTE DE SANTANDER: Toledo.

BOYACÁ: Cubará.

META: Acacias, Restrepo y Villavicencio.

REGIÓN PÁCIFICA

ALERTA NARANJA DESLIZAMIENTOS DE TIERRA

Se pronostica amenaza moderada por deslizamientos de tierra en áreas inestables en jurisdicción de los municipios:

CHOCÓ: Atrato y Quibdó.

REGIÓN AMAZÓNICA

ALERTA ROJA INCENDIOS DE LA COBERTURA VEGETAL

Amenaza **muy alta** de ocurrencia de incendios de la cobertura vegetal en zonas de bosques, cultivos y pastos, localizados en los siguientes municipios y sectores aledaños:

CAQUETÁ: El Doncello, Florencia, El Paujil Puerto Rico, San Vicente Del Caguán.

MAR CARIBE

ALERTA AMARILLA OLEAJE Y VIENTO

En sectores del Mar Caribe oriental se presentará amenaza por cuenta del oleaje que variará entre 1.0 y 2.0, con tendencia a aumentar en los próximos días; con vientos de velocidad cercana entre 10 – 20 nudos (18 - 37 km/h). Por esta razón, se recomienda a los usuarios de embarcaciones menores consultar con las Capitanías de puerto antes de zarpar.

ALERTA AMARILLA TIEMPO LLUVIOSO

En sectores del Mar Caribe Occidental colombiano, incluyendo el Golfo de Urabá y costas de Córdoba y Sucre, se pronostican lluvias entre moderadas y fuertes acompañadas de tormentas eléctricas y rachas de viento. Asimismo se prevé lluvias en sectores del Mar Caribe Central, especialmente Mar adentro. Se recomienda a pescadores y usuarios de pequeñas embarcaciones consultar con las Capitanías de Puerto antes de zarpar, ante inminente tempestad.

ALERTA AMARILLA PLEAMARES

Se espera hasta el próximo 23 de septiembre la presencia de la pleamar más significativa del mes, en sectores del archipiélago de San Andrés y Providencia. Se recomienda a usuarios de embarcaciones menores consultar con las capitanías de puerto ante el fenómeno.

OCÉANO PACÍFICO

ALERTA NARANJA TIEMPO LLUVIOSO

En el transcurso del día de hoy se mantendrán las condiciones de tiempo lluvioso en sectores Del Norte y Centro del Pacífico colombiano, con lluvias fuertes, incluso; no se descarta la presencia de actividad eléctrica y ráfagas de viento. Por razón, se sugiere a usuarios de pequeñas embarcaciones consultar con las Capitanías de puerto en zonas de tempestad inminente.

ALERTA AMARILLA PLEAMARES

Se espera hasta el próximo 22 de septiembre la presencia de la pleamar más significativa del mes. Se recomienda a usuarios de embarcaciones menores consultar con las capitanías de puerto ante el fenómeno.

ALERTA AMARILLA OLEAJE Y VIENTO

En sectores del Océano Pacífico colombiano, se presentará amenaza por cuenta del oleaje que variará entre 1.0 y 2.0; con vientos de velocidad cercana entre 10 – 20 nudos (18 - 37 km/h). Por esta razón, se recomienda a los usuarios de embarcaciones menores consultar con las Capitanías de puerto antes de zarpar.

ALERTA ROJA. PARA TOMAR ACCIÓN Advierte a los sistemas de prevención y atención de desastres sobre la amenaza que puede ocasionar un fenómeno con efectos adversos sobre la población, el cual requiere la atención inmediata por parte de la población y de los cuerpos de atención y socorro. Se emite una alerta sólo cuando la identificación de un evento extraordinario indique la probabilidad de amenaza inminente y cuando la gravedad del fenómeno implique la movilización de personas y equipos, interrumpiendo el normal desarrollo de sus actividades cotidianas.

ALERTA NARANJA. PARA PREPARARSE Indica la presencia de un fenómeno. No implica amenaza inmediata y como tanto es catalogado como un mensaje para informarse y prepararse. El aviso implica vigilancia continua ya que las condiciones son propicias para el desarrollo de un fenómeno, sin que se requiera permanecer alerta.

ALERTA AMARILLA. PARA INFORMARSE Es un mensaje oficial por el cual se difunde información. Por lo regular se refiere a eventos observados, reportados o registrados y puede contener algunos elementos de pronóstico a manera de orientación. Por sus características pretéritas y futuras difiere del aviso y de la alerta, y por lo general no está encaminado a alertar sino a informar.

CONDICIONES NORMALES La información que se suministra se encuentra dentro de los rangos normales.

°C: grados Celsius

m: metros

mm: milímetros

msnm: metros sobre nivel del mar

KPH: kilómetros por hora

GOES: Geostationary Operational Environmental Satellites (Satélite Geostacionario Operacional Ambiental).

GOES-13 es el designado GOES-Este, localizado en 75° W sobre el ecuador geográfico.

PNN: Parque Nacional Natural

SFF: Santuario de Fauna y Flora

Ricardo Lozano Picón, Director General
Julián Corrales, Jefe Oficina de Pronósticos y Alertas
Juan Francisco Alameda, Coordinador de Alertas Ambientales

Profesionales en turno:

Jhon VALENCIA, Leidy RODRIGUEZ, Claudia TORRES, Hernando WILCHES, Carolina ROZO, Vicente PEÑA y Mauricio TORRES.

Internet: <http://www.ideam.gov.co>

Correo electrónico servicio@ideam.gov.co * alertasideam@ideam.gov.co

Carrera 10 N° 20 - 30 ** Piso 9, Bogotá, D.C.

Teléfono: 3421586.