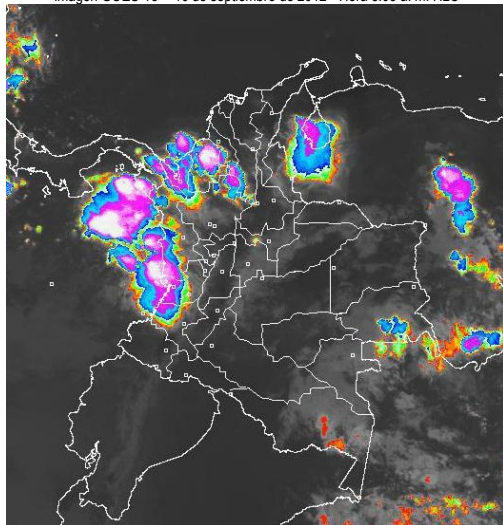


## CONDICIONES HIDROMETEOROLÓGICAS ACTUALES

Para el día de hoy el país tiende a mantener condiciones de tiempo seco, por lo que se mantendrá la **ALERTA ROJA** por incendios de la cobertura vegetal, en varios sectores del Centro y Sur de la Región Andina, en el Oriente de la Región Caribe y en sectores de llanura, aledaños a los piedemontes Llanero y Amazónico. **ALERTA NARANJA** por amenaza de deslizamientos de tierra en el noroccidente del Piedemonte Llanero y algunos sectores de la Región pacífica.

### IMAGEN SATELITAL

Imagen GOES-13 \* 16 de septiembre de 2012 \* Hora 8:03 a. m. HLC



### PRONÓSTICO CONDICIONES METEOROLÓGICAS ESPECIALES

#### ÁREA DEL VOLCÁN CERRO MACHÍN (coordenadas: 4.80 - 75.62)

Cielo parcialmente nublado con predominio de tiempo seco en el día, en la noche son previstas lloviznas.

Servicio Geológico Colombiano lo reporta en **NIVEL AMARILLO (III): CAMBIOS EN EL COMPORTAMIENTO DE LA ACTIVIDAD VOLCÁNICA**

ELEVACIÓN (pies)	DIRECCIÓN	VELOCIDAD	
		NUDOS	KPH
10,000	SURESTE	5 - 10	9 - 18
18,000	ESTE-SURESTE	10 - 20	18 - 36
24,000	ESTE	10 - 20	18 - 36
30,000	NOROESTE	5 - 10	9 - 18

#### ÁREA DEL VOLCÁN NEVADO DEL HUILA (coordenadas: 2.92 - 76.05)

En el área prevalecerán las condiciones secas con cielo parcialmente cubierto.

Servicio Geológico Colombiano lo reporta en **NIVEL AMARILLO (III): CAMBIOS EN EL COMPORTAMIENTO DE LA ACTIVIDAD VOLCÁNICA**

ELEVACIÓN (pies)	DIRECCIÓN	VELOCIDAD	
		NUDOS	KPH
10,000	ESTE-SURESTE	5 - 10	9 - 18
18,000	ESTE	15 - 20	28 - 36
24,000	ESTE-NORESTE	5 - 10	9 - 18
30,000	NOROESTE	5 - 10	9 - 18

#### ÁREA DEL VOLCÁN GALERAS (coordenadas: 1.55 - 77.37)

Cielo entre ligera a parcialmente nublado con tiempo seco

Servicio Geológico Colombiano lo reporta en **NIVEL AMARILLO (III): CAMBIOS EN EL COMPORTAMIENTO DE LA ACTIVIDAD VOLCÁNICA**

ELEVACIÓN (pies)	DIRECCIÓN	VELOCIDAD	
		NUDOS	KPH
10,000	ESTE-SURESTE	5 - 10	9 - 18
18,000	ESTE	10 - 20	18 - 36
24,000	ESTE-NORESTE	3 - 5	6 - 9
30,000	SUR	3 - 5	6 - 9

#### ÁREA DEL VOLCÁN DEL RUIZ (coordenadas: 4.89 - 75.32)

Cielo entre parcialmente cubierto y cubierto con lluvias ligeras y dispersas a diferentes horas.

Servicio Geológico Colombiano lo reporta en **NIVEL AMARILLO (III): CAMBIOS EN EL COMPORTAMIENTO DE LA ACTIVIDAD VOLCÁNICA**

ELEVACIÓN (pies)	DIRECCIÓN	VELOCIDAD	
		NUDOS	KPH
10,000	ESTE	5 - 10	9 - 18
18,000	ESTE	15 - 20	28 - 36
24,000	NORESTE	5 - 10	9 - 18
30,000	SUR	3 - 5	6 - 9

### MÁS DESTACADO

**ALERTA ROJA. PARA TOMAR ACCIÓN** **ALERTA NARANJA. PARA PREPARARSE** **ALERTA AMARILLA. PARA INFORMARSE**

- Las lluvias se concentraron en las regiones Caribe y Andina principalmente, alcanzando el mayor volumen, de precipitación, en el municipio de **Toledo (Norte de Santander)** con **63 mm**.
- Los habitantes, especialmente de zonas de montaña de la Región Andina, incluida la Sabana de Bogotá continuarán experimentando durante los próximos días una sensación térmica fría por causa de la abundante nubosidad, el poco Sol y la moderada velocidad del viento.
- ALERTA ROJA** por niveles bajos en río Magdalena para el tramo comprendido entre Puerto Berrio (Antioquia) y Puerto Wilches (Santander).
- ALERTA ROJA** por condiciones secas en los departamentos de: Boyacá, Huila, Tolima, Valle del Cauca, Cauca, Nariño y en el Occidente de Cundinamarca. De acuerdo con el pronóstico para los próximos días se espera prevalezca el tiempo seco en estos departamentos, inclusive son posibles reducciones en la cantidad de agua de algunas fuentes de captación de acueductos. Además en sectores de Nariño y Cauca, no se descartan descensos significativos de las temperaturas del aire en horas de las madrugadas, se recomienda a habitantes de los altiplanos estar atentos a la evolución del fenómeno.
- ALERTA ROJA** por amenaza Muy alta de incendios de la cobertura vegetal en algunos sectores de las regiones Andina, Caribe y Piedemontes Llanero y Amazónico.
- ALERTA NARANJA** por deslizamientos de tierra en áreas inestables de la región Pacífica y Orinoquia.
- ALERTA NARANJA** por vendavales en varios sectores de las regiones Caribe y Andina, especialmente en zonas de sabana y de montaña, debido al tránsito de ondas tropicales, normales para esta época del año.

### PRECIPITACIONES

A continuación se relacionan los municipios donde en las últimas 24 horas se registraron precipitaciones iguales o superiores a 30.0 mm:

DEPARTAMENTO	MUNICIPIOS
BOLIVAR	Turbaco (32).
CORDOBA	Sahagún (60), Ciénaga De Oro (49.9)
LA GUAJIRA	Urumita (62).
NORTE DE SANTANDER	Toledo (63).
VALLE DEL CAUCA	Buenaventura (43).

### TEMPERATURAS MÍNIMAS

A continuación se relacionan los municipios donde se presentaron temperaturas inferiores a 10°C:

DEPARTAMENTO	MUNICIPIOS
ANTIOQUIA	Rionegro (9.8°C), La Unión (9.0°C), Santa Rosa de Osos (1.4°C)
BOGOTA D.C	Aeropuerto El Dorado (3.3°C)
BOYACÁ	Chita (6.2°C), Chiscas (9.6°C), Guicán (7.4°C), Samacá (7.4°C), Villa de Leyva (8.0°C), Toca (4.8°C).
CAUCA	Totoró (8.2°C), San Sebastián (5.2°C).
CUNDINAMARCA	Bojacá (9.8°C), Fúquene (8.0°C), Sesquillé (7.8°C), Tabio (6.4°C), Chía (6.0°C), Sopó (5.6°C), Choachí (4.8°C), Subachoque (4.4°C), Bogotá D.C., CATAM ( 4.2°C), Facatativá (2.6°C), Madrid (2.0°C), Tenjo (1.8°C)
NARIÑO	San Bernardo (9.2°C), Tangua (8.8°C), Pasto _Chimayoy (7.6°C) , Pasto_ Botana (5.8°C), Ipiales (-1.4°C).
NORTE DE SANTANDER	Pamplona (9.8°C)
SANTANDER	Cerrito (8.6), Tona (6.4°C).

### TEMPERATURAS MÁXIMAS

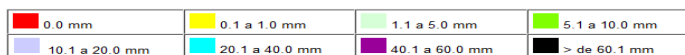
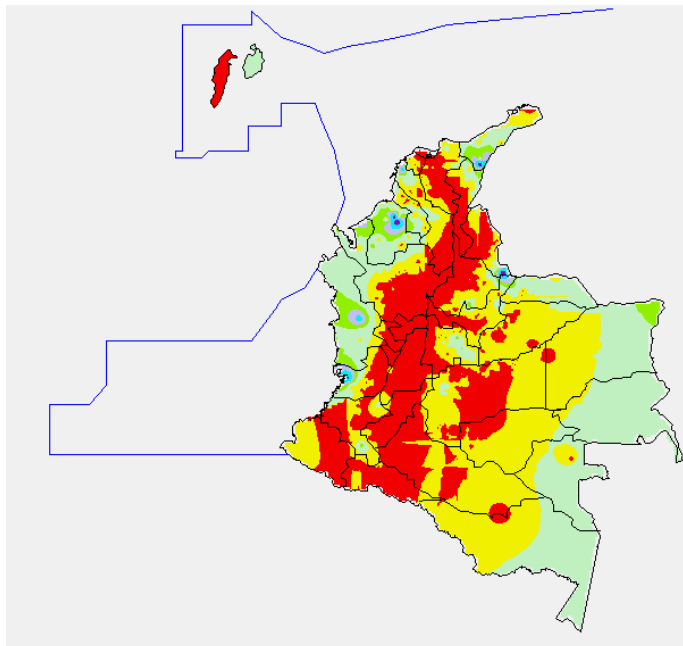
A continuación se relacionan los municipios donde se presentaron temperaturas iguales o superiores a 35.0°C:

DEPARTAMENTO	MUNICIPIOS
ANTIOQUIA	Puerto Berrio (35.2°C).
ATLANTICO	B/Quilla (Soledad) (37.7°C).
BOLIVAR	Zambrano (36°C), María La Baja (35.6°C), María La Baja (35.5°C).
CAUCA	Puerto Tejada (35.1°C).
CESAR	Valledupar (37.8°C), Valledupar (37.4°C), Valledupar (36.8°C), Agustín Codazzi (36°C).
CUNDINAMARCA	Puerto Salgar (40.9°C).
HUILA	Villavieja (38.2°C), Campoalegré (36°C), Baraya (35.2°C), Palermo (35°C).
LA GUAJIRA	Manauare (38.4°C), Uribía (37.4°C), Urumita (37°C), Maicao (36.4°C).

<b>MAGDALENA</b>	Pivijay (36.2°C), Zona Bananera (35.8°C).
<b>NORTE DE SANTANDER</b>	Sardinata (38.2°C), Cúcuta (36.3°C), Cúcuta (36°C), Cúcuta (35.2°C).
<b>RISARALDA</b>	Pereira (35°C).
<b>SANTANDER</b>	Sabana De Torres (35.4°C), Barrancabermeja (35.2°C).
<b>TOLIMA</b>	Ambalema (38.6°C), Saldaña (37.8°C), Flandes (37.2°C), Ataco (37.2°C), Ibagué (35.2°C).
<b>VALLE DEL CAUCA</b>	La Unión (36.8°C), Cali (Palмира) (35.4°C), Zarzal (35°C).

### MAPA DE PRECIPITACIÓN DIARIA

Desde las 7:00 a.m. del sábado 15 de septiembre hasta las 7:00 a.m. del domingo 16 de septiembre de 2012.



### ESTADO DE LOS EMBALSES

A continuación se relacionan los volúmenes útiles diarios (expresados en porcentaje) de reservas de algunos embalses de acuerdo con información consultada en XM:

EMBALSE	DEPARTAMENTO	VOLUMEN ÚTIL DIARIO (%)
MIEL I	Caldas	23.74
MIRAFLORES	Antioquia	82.80
EL PEÑOL	Antioquia	90.20
PLAYAS	Antioquia	108.08
PORCE II	Antioquia	14.61
PORCE III	Antioquia	36.74
PUNCHINÁ	Antioquia	12.44
RIOGRANDE 2	Antioquia	55.74
SAN LORENZO	Antioquia	81.82
TRONERAS	Antioquia	8.47
URRÁ I	Córdoba	76.76
AGREGADO BOGOTÁ	Cundinamarca	83.00
BETANIA	Huila	85.04
MUÑA	Cundinamarca	99.45
PRADO	Tolima	41.15
CHUZA	Cundinamarca	90.70
ESMERALDA	Boyacá	97.28
GUAVIO	Cundinamarca	97.56
ALTO ANCHICAYÁ	Valle del Cauca	0.35
CALIMA 1	Valle del Cauca	71.55
SALVAJINA	Cauca	31.21
NEUSA	Cundinamarca	73.27
SISGA	Cundinamarca	87.62
TOMINÉ	Cundinamarca	84.09

### PRONÓSTICO METEOROLÓGICO

REGIÓN	PRONÓSTICO
<b>SABANA DE BOGOTÁ</b>	<b>Domingo:</b> Aunque se espera tiempo seco con cielo parcialmente nublado, no se descartan lloviznas hacia los Cerros orientales de la ciudad y en el Norte de la Sabana, en horas de la tarde. <b>Lunes:</b> Cielo parcialmente nublado con predominio de tiempo seco. No obstante, podrían presentarse algunas lloviznas hacia los cerros orientales y en horas de la tarde.
<b>ANDINA</b>	<b>Domingo:</b> Cielo parcialmente nublado con precipitaciones moderadas al norte y centro-oeste de Antioquia y eje cafetero. Precipitaciones de menor intensidad en los Santanderes y Altiplano Cundiboyacense. <b>Lunes:</b> Cielo parcialmente nublado con precipitaciones moderadas en Antioquia, Santanderes, Altiplano Cundiboyacense y eje cafetero
<b>CARIBE</b>	<b>Domingo:</b> Cielo parcialmente nublado con precipitaciones en Córdoba y Golfo de Urabá. No se descartan algunas lluvias en el centro de litoral Caribe hacia horas de la noche. <b>Lunes:</b> Cielo parcialmente nublado con precipitaciones moderadas en Sierra Nevada de Santa Marta, Serranía del Perijá y sector central y sur del departamento de Córdoba. Precipitaciones de carácter ligero en Magdalena y Sucre.
<b>ARCHIPIÉLAGO DE SAN ANDRÉS, PROVIDENCIA Y SANTA CATALINA</b>	<b>Domingo:</b> Cielo seminublado con algunas precipitaciones esporádicas a lo largo del día. <b>Lunes:</b> Cielo parcialmente nublado con algunas lluvias esporádicas especialmente en horas de la tarde
<b>MAR CARIBE</b>	<b>Domingo:</b> Cielo parcialmente nublado con algunas precipitaciones al oeste del área marítima <b>Lunes:</b> Cielo seminublado con algunas lluvias al oeste del área marítima.
<b>PACÍFICA</b>	<b>Domingo:</b> Cielo nublado con lluvias de moderadas a fuertes en Chocó, Valle y Cauca <b>Lunes:</b> Cielo nublado con precipitaciones de variada intensidad a lo largo de la región.
<b>INSULAR PACÍFICA</b>	<b>Domingo:</b> Se prevé cielo seminublado con lluvias en el transcurso de la jornada las más intensas sobre Malpelo <b>Lunes:</b> Cielo parcialmente nublado con lluvias moderadas durante la jornada.
<b>OCÉANO PACÍFICO</b>	<b>Domingo:</b> Cielo nublado con precipitaciones moderadas a fuertes desde el litoral pacífico colombiano hasta 80° Longitud Oeste, (W) <b>Lunes:</b> Cielo parcialmente con precipitaciones en el norte del área marítima y a lo largo del litoral de Chocó
<b>ORINOQUIA</b>	<b>Domingo:</b> Cielo parcialmente nublado con algunas lloviznas a lo largo del piedemonte llanero y precipitaciones moderadas al noreste de Vichada. <b>Lunes:</b> Cielo seminublado con lluvias moderadas a lo largo del piedemonte llanero y oriente de Vichada. Precipitaciones de menor intensidad en el resto de la región
<b>AMAZONICA</b>	<b>Domingo:</b> Cielo parcialmente nublado con lluvias en Guainía, Vaupés, oriente de Guaviare y centro-oriental de Amazonas. <b>Lunes:</b> Cielo parcialmente nublado con lluvias en Guainía, Vaupés, Guaviare y Amazonas.

### ALERTAS VIGENTES

Para mayor información sobre el Pronóstico del Estado del Tiempo, Informes Técnicos Diarios y Comunicados Especiales, e informes de otras áreas temáticas, tales como Hidrología, Deslizamientos de Tierra e Incendios, se sugiere consultar la siguiente dirección electrónica: [www.ideam.gov.co](http://www.ideam.gov.co)

#### REGIÓN CARIBE

##### ALERTA ROJA INCENDIOS DE LA COBERTURA VEGETAL

Amenaza **muy alta** de ocurrencia de incendios de la cobertura vegetal en zonas de bosques, cultivos y pastos, localizados en los siguientes municipios y sectores aledaños:

**BOLÍVAR:** Santa Rosa del Sur.  
**CESAR:** Agustín Codazzi, El Paso.  
**LA GUAJIRA:** Manaure, San Juan del Cesar, Uribia.  
**MAGDALENA:** El Retén, Pueblo Viejo, Santa Marta,

##### ALERTA NARANJA INCENDIOS DE LA COBERTURA VEGETAL

Amenaza **alta** de ocurrencia de incendios de la cobertura vegetal en zonas de bosques, cultivos y pastos, localizados en los siguientes municipios y sectores aledaños:

**BOLIVAR:** Zambrano  
**CESAR:** Manaure Balcón del Cesar  
**MAGDALENA:** Ciénaga, Zona Bananera.

**Especial atención ameritan, Parque Nacional Natural Macuira y el Vía Parque Isla de Salamanca.**

**ALERTA NARANJA** PROBABILIDAD DE VENDAVALES

Para esta época del año es muy común la ocurrencia de vendavales por causa del periódico tránsito de ondas tropicales en la Región Caribe, especialmente en zonas de sabana o llanura estos fenómenos atmosféricos pueden alcanzar vientos entre moderados a fuertes que podrían destechar casas, tumbiar árboles o postes de energía entre otros daños. El IDEAM recomienda estar muy atentos y tomar las medidas preventivas necesarias.

**REGIÓN ANDINA**

**ALERTA ROJA** CONDICIONES SECAS

Para esta época tienden a disminuir las lluvias (temporada seca o de menos lluvias de mitad de año) en el país, situación que ha sido evidente en el Sur de la Región Andina, en sectores de Tolima, Huila, Valle del Cauca, Cauca y Nariño. El IDEAM advierte sobre la alta probabilidad de ocurrencia de incendios forestales en los sectores antes mencionados, además se hace un llamado de atención a las empresas operadoras de acueductos tanto veredales como municipales y al público en general, para que realicen un monitoreo y una planeación constante de las reservas de agua en lo que resta del mes de septiembre.

**ALERTA ROJA** INCENDIOS DE LA COBERTURA VEGETAL

Amenaza **muy alta** de ocurrencia de incendios de la cobertura vegetal en zonas de bosques, cultivos y pastos, localizados en los siguientes municipios y sectores aledaños:

**ANTIOQUIA:** Andes, Betania., Yondo( Casabe)  
**BOYACÁ:** Coper, Covarachia, El Cocuy, Maripí, Muzo, Ráquira, San Miguel de Sema, San Pablo de Borbur, Sotaquirá, Susacón, Quípama, Tinjacá, Villa de Leyva.  
**CALDAS:** Anserma, Aránzazu, Belalcázar, Manzales, Marulanda, Neira, Salamina, Villamaria, Viterbo.  
**CAUCA:** Argelia, Bolívar, Buenos Aires, Cajibío, Caldono, Caloto, Corinto, El Tambo, Guachene, Jambaló, Miranda, Morales, Padilla, Páez (Belalcázar), Piedadmó, Popayán, Puerto Tejada, Puracé (Coconuco), Santander de Quilichao, Silvia, Sotará (Paispamba), Suárez, **Timbio**, Toribio, Totoró, Villa Rica.  
**CUNDINAMARCA:** Anapoima, Apulo, Beltrán, Girardot, Paima, Pandí, Puerto Salgar, Pulí, Ricaurte, San Cayetano, San Juan de Rio Seco,  
**HUILA:** Aipe, Algeciras, Baraya, Campoalegre, Hobo, Neiva, Palermo, Tello, Iquira, Nátaga, Rivera, Santa María, Teruel, Tesalia, Villavieja, Yaguará.  
**NARIÑO:** Albán (San José), Arboleda (Berruecos), Barbaecos, Belén, Buesaco, Chachagüí, Colón (Génova), Consacá, El Peñol, El Tablón, El Tambo, Guachuca, Güaitarilla, Imués, La Florida, La Llanada, La Unión, Linares, Los Andes (Sotomayor), Magüí (Payán), Mallama (Piedrancha), Nariño, Ospina, Pasto, Providencia, Pupiales, Ricaurte, Samaniego, San Bernardo, San Lorenzo, San Pedro de Cartago (Cartago), Santa Cruz (Guachavés), Sapuyes, Taminango, Tumaco, Túquerres, Yacuanquer.  
**QUINDÍO:** Armenia, Buenavista, Calarcá, Circasia, Córdoba, Génova, Finlandia, La Tebaida, Montenegro, Pijao, Quimbaya, La Tebaida, Salento.  
**RISARALDA:** Balboa, Belén de Umbría, Dosquebradas, Pereira, Güática, La Celia, La Virginia, Mistrató, Santuario.  
**SANTANDER:** Albania, Barrancabermeja, Bolívar, Capitanejo, Gámbita, El Peñón, Jesús María, Sabana de Torres, San Miguel, San José de Miranda, Molagavita, Málaga, San Vicente de Chucurí, Simácota, Sucre.  
**TOLIMA:** Alvarado, Ambalema, Anzoátegui, Armero (Guayabal), Ataco, Cajamarca, Casabianca, Chaparral, Coello, Coyaima, Espinal, Falán, Flandes, Herveo, Ibagué, Icononzo, Lérida, Líbano, Melgar, Murillo, Ortega, Piedras, Planadas, Purificación, Rioblanco, Roncesvalles, Rovira, Saldaña, San Antonio, San Luis, Santa Isabel, Suárez, Valle de San Juan, Venadillo, Villahermosa.  
**VALLE DEL CAUCA:** Alcalá, Andalucía, Ansermanuevo, Argelia, Bolívar, Buenaventura, Buga, Bugalagrande, Caicedonia, Cali, Calima (El Darién), Candelaria, Cartago, Dagua, El Águila, El Cairo, El Cerrito, Florida, Ginebra, Guacarí, Jamundí, La Cumbre, La Unión, La Victoria, Obando, Palmira, Pradera, Restrepo, Riofrío, Roldanillo, San Pedro, Sevilla, Toro, Trujillo, Tuluá, Ulloa, Versalles, Vijes, Yotoco, Yumbo, Zarzal.

**Especial atención ameritan, Parque Nacional Natural Cordillera de los Picachos, Parque Nacional Natural Nevado del Huila, Parque Nacional Natural Las Hermosas, Parque Nacional Natural Los Nevados, Parque Nacional Natural Farallones de Cali, Parque Nacional Natural Tatamá, Santuario de Flora y Fauna Galeras y el Santuario de Flora y Fauna Iguaque.**

**ALERTA ROJA** NIVELES BAJOS RIO MAGDALENA

A continuación se mencionan los puntos más críticos, sobre los cuales la restricción fluvial será más notoria, en el trayecto entre Puerto Berrío - **Antioquia**- hasta Puerto Wilches - **Santander**.

Kilómetro 606 (sitio Corredor, en Puerto Wilches)  
Kilómetros 620 a 627, siendo el punto Bocas de Sogamoso el más afectado y aguas arriba del puente Yondó

Puerto Ahuyama (aguas abajo de Barrancabermeja) y en el Kilómetro 543 (aguas abajo de Bocas Rosario hasta Sitio Nuevo)  
Bocas del Rosario-Sitio Nuevo-Vijagual (Kilómetro 541, aproximadamente)

**ALERTA NARANJA** INCENDIOS DE LA COBERTURA VEGETAL

Amenaza **alta** de ocurrencia de incendios de la cobertura vegetal en zonas de bosques, cultivos y pastos, localizados en los siguientes municipios y sectores aledaños:

**ANTIOQUIA:** Caramanta, Támesis, Valparaiso, Puerto Berrío, .  
**BOYACÁ:** Tuta, Paipa, Duitama, Tibasosa, Tipacoque  
**CALDAS:** Filadelfia, Marmato, Riosucio, Supia.  
**CAUCA:** Inzá.  
**CUNDINAMARCA:** Bituima, Cachipay, Fusagasugá, Viani. Viotá.  
**HUILA:** Agrado, Gigante, La Plata, Paicol.  
**NARIÑO:** Túquerres,  
**RISARALDA:** Marsella, Santa Rosa de Cabal  
**SANTANDER:** Málaga, Macaravita, Enciso  
**TOLIMA:** Carmen de Apicalá,

**ALERTA AMARILLA** NIVELES BAJOS RIO CAUCA

Debido a la considerable disminución de las lluvias de la última semana sobre sectores de la cuenca alta y media, el río nivel del Cauca y los principales afluentes de estos sectores presentan tendencia de descenso con valores bajos. Dado que estas son fuentes de abastecimiento para varios municipios (especialmente del norte del departamento del Cauca y en las zonas sur y centro del departamento del Valle del Cauca), el IDEAM mantiene este nivel de alerta ante la disminuciones importantes que se podrían estar presentando en los caudales de dichas fuentes y, recomienda a los operadores de los acueductos tomar medidas preventivas y mantener monitoreo continuo sobre el recurso hídrico.

**ALERTA AMARILLA** INCREMENTO EN EL NIVEL RÍO BOGOTÁ.

De acuerdo con la información de la Empresa de Acueducto y Alcantarillado de Bogotá, continua la Alerta Amarilla con niveles altos del río Bogotá en la estación de El Espino en Zipaquirá, aunque se observa un descenso moderado en los niveles.

Se observa un descenso moderado en los niveles en el cauce principal del Bogotá en la cuenca alta, municipio de Suesca, estación Santa Rosita monitoreada por el IDEAM y en donde los valores oscilan por debajo del promedio de la época.

Adicionalmente el río Tunjuelo en la parte baja de la cuenca, estación la Independencia (monitoreada por FOPAE) se encuentra reportando actualmente niveles estables con tendencia al descenso.

**REGIÓN ORINOQUIA**

**ALERTA ROJA** INCENDIOS DE LA COBERTURA VEGETAL

Amenaza **muy alta** de ocurrencia de incendios de la cobertura vegetal en zonas de bosques, cultivos y pastos, localizados en los siguientes municipios y sectores aledaños:

**META:** La Macarena, Uribe.

**ALERTA NARANJA** INCENDIOS DE LA COBERTURA VEGETAL

Amenaza **alta** de ocurrencia de incendios de la cobertura vegetal en zonas de bosques, cultivos y pastos, localizados en los siguientes municipios y sectores aledaños:

**CASANARE:** Paz de Aripuro.

**ALERTA NARANJA** DESLIZAMIENTOS DE TIERRA

Se pronostica amenaza moderada a alta por deslizamientos de tierra en áreas inestables en jurisdicción de los municipios:

**NORTE DE SANTANDER:** Chitagá y Toledo.  
**BOYACÁ:** Cubará.  
**META:** Acacias, El Calvario, Restrepo y Villavicencio.

**REGIÓN PÁCIFICA**

**ALERTA NARANJA** DESLIZAMIENTOS DE TIERRA

Se pronostica amenaza moderada por deslizamientos de tierra en áreas inestables en jurisdicción de los municipios:

**CHOCÓ:** Atrato, Quibdó y Río Quito.

## REGIÓN AMAZÓNICA

### ALERTA ROJA INCENDIOS DE LA COBERTURA VEGETAL

Amenaza **muy alta** de ocurrencia de incendios de la cobertura vegetal en zonas de bosques, cultivos y pastos, localizados en los siguientes municipios y sectores aledaños:

**CAQUETÁ:** Puerto Rico, San Vicente Del Caguán.

### ALERTA NARANJA INCENDIOS DE LA COBERTURA VEGETAL

Amenaza **alta** de ocurrencia de incendios de la cobertura vegetal en zonas de bosques, cultivos y pastos, localizados en los siguientes municipios y sectores aledaños:

**CAQUETA:** El Doncello, Florencia, El Paujil

## MAR CARIBE

### CONDICIONES NORMALES

## OCÉANO PACÍFICO

### ALERTA AMARILLA TIEMPO LLUVIOSO

En amplios sectores del Centro y Norte del Océano Pacífico colombiano, se pronostican lluvias entre moderadas y fuertes acompañadas de tormentas eléctricas.

Se recomienda a pescadores y usuarios de pequeñas embarcaciones consultar con las Capitanías de Puerto antes de zarpar, ante inminente tempestad.

### PLEAMARES

Se espera hasta el próximo 22 de septiembre la presencia de la pleamar más significativa del mes. Se recomienda a usuarios de embarcaciones menores consultar con las capitanías de puerto ante el fenómeno

**ALERTA ROJA. PARA TOMAR ACCIÓN** Advierte a los sistemas de prevención y atención de desastres sobre la amenaza que puede ocasionar un fenómeno con efectos adversos sobre la población, el cual requiere la atención inmediata por parte de la población y de los cuerpos de atención y socorro. Se emite una alerta sólo cuando la identificación de un evento extraordinario indique la probabilidad de amenaza inminente y cuando la gravedad del fenómeno implique la movilización de personas y equipos, interrumpiendo el normal desarrollo de sus actividades cotidianas.

**ALERTA NARANJA. PARA PREPARARSE** Indica la presencia de un fenómeno. No implica amenaza inmediata y como tanto es catalogado como un mensaje para informarse y prepararse. El aviso implica vigilancia continua ya que las condiciones son propicias para el desarrollo de un fenómeno, sin que se requiera permanecer alerta.

**ALERTA AMARILLA. PARA INFORMARSE** Es un mensaje oficial por el cual se difunde información. Por lo regular se refiere a eventos observados, reportados o registrados y puede contener algunos elementos de pronóstico a manera de orientación. Por sus características pretéritas y futuras difiere del aviso y de la alerta, y por lo general no está encaminado a alertar sino a informar.

**CONDICIONES NORMALES** La información que se suministra se encuentra dentro de los rangos normales.

°C: grados Celsius

m: metros

mm: milímetros

msnm: metros sobre nivel del mar

KPH: kilómetros por hora

GOES: Geostationary Operational Environmental Satellites (Satélite Geoestacionario Operacional Ambiental).

GOES-13 es el designado GOES-Este, localizado en 75° W sobre el ecuador geográfico.

PNN: Parque Nacional Natural

SFF: Santuario de Fauna y Flora

Ricardo Lozano Picón, Director General  
Julián Corrales, Jefe Oficina de Pronósticos y Alertas  
Juan Francisco Alameda, Coordinador de Alertas Ambientales  
\*\*\*\*\*

Profesionales en turno:

Franklin RUIZ, Henry ROMERO, Gloria ARANGO C., y Araminta VEGA.

Internet: <http://www.ideam.gov.co>

Correo electrónico [servicio@ideam.gov.co](mailto:servicio@ideam.gov.co) \* [alertasideam@ideam.gov.co](mailto:alertasideam@ideam.gov.co)

Carrera 10 N° 20 - 30 \*\* Piso 9, Bogotá, D.C.

Teléfono: 3421586.