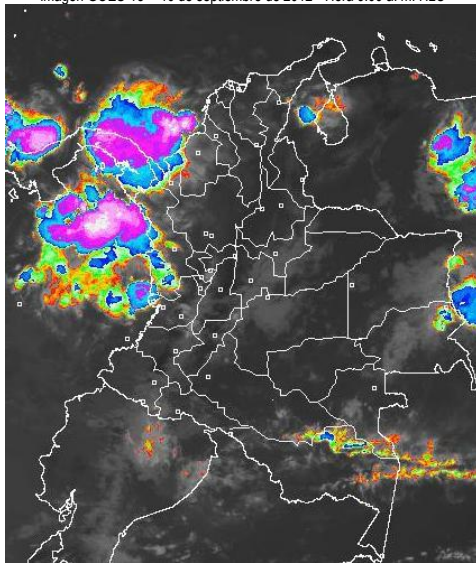


## CONDICIONES HIDROMETEOROLÓGICAS ACTUALES

En gran parte del país prevalecieron las condiciones secas por lo que se mantendrá la **ALERTA ROJA** por incendios de la cobertura vegetal, en sectores específicos del Centro y Sur de la Región Andina, en el Oriente de la Región Caribe y a lo largo del Piedemonte Caqueteño. **ALERTA NARANJA** por amenaza de deslizamientos de tierra en el piedemonte llanero y algunos sectores de la región pacífica.

### IMAGEN SATELITAL

Imagen GOES-13 \* 10 de septiembre de 2012 \* Hora 9:00 a. m. HLC



### PRONÓSTICO CONDICIONES METEOROLÓGICAS ESPECIALES

#### ÁREA DEL VOLCÁN CERRO MACHÍN (coordenadas: 4.80 - 75.62)

Aunque se prevé tiempo seco con nubosidad variada.

Servicio Geológico Colombiano lo reporta en **NIVEL AMARILLO (III): CAMBIOS EN EL COMPORTAMIENTO DE LA ACTIVIDAD VOLCÁNICA**

ELEVACIÓN (pies)	DIRECCIÓN	VELOCIDAD	
		NUDOS	KPH
10,000	SURESTE	5 - 10	9 - 18
18,000	ESTE	20 - 25	36 - 46
24,000	SURESTE	20 - 25	36 - 46
30,000	SURESTE	10 - 20	18 - 36

#### ÁREA DEL VOLCÁN NEVADO DEL HUILA (coordenadas: 2.92 - 76.05)

Cielo parcialmente cubierto con predominio de tiempo seco.

Servicio Geológico Colombiano lo reporta en **NIVEL AMARILLO (III): CAMBIOS EN EL COMPORTAMIENTO DE LA ACTIVIDAD VOLCÁNICA**

ELEVACIÓN (pies)	DIRECCIÓN	VELOCIDAD	
		NUDOS	KPH
10,000	SURESTE	5	9
18,000	ESTE	25 - 30	46 - 56
24,000	SURESTE	20 - 25	36 - 46
30,000	VARIABLE	5 - 10	9 - 18

#### ÁREA DEL VOLCÁN GALERAS (coordenadas: 1.55 - 77.37)

En el área prevalecerá el tiempo seco con cielo parcialmente nublado.

Servicio Geológico Colombiano lo reporta en **NIVEL AMARILLO (III): CAMBIOS EN EL COMPORTAMIENTO DE LA ACTIVIDAD VOLCÁNICA**

ELEVACIÓN (pies)	DIRECCIÓN	VELOCIDAD	
		NUDOS	KPH
10,000	SURESTE	10 - 15	18 - 28
18,000	ESTE	25 - 30	46 - 56
24,000	SURESTE	20 - 25	36 - 46
30,000	VARIABLE	5 - 10	9 - 18

#### ÁREA DEL VOLCÁN DEL RUIZ (coordenadas: 4.89 - 75.32)

A lo largo de la jornada se esperan condiciones secas con nubosidad variable. En horas de la noche no se descartan lloviznas.

Servicio Geológico Colombiano lo reporta en **NIVEL NARANJA (II): CAMBIOS EN EL COMPORTAMIENTO DE LA ACTIVIDAD VOLCÁNICA**

ELEVACIÓN (pies)	DIRECCIÓN	VELOCIDAD	
		NUDOS	KPH
10,000	SURESTE	5 - 10	9 - 18
18,000	ESTE	20 - 25	36 - 46
24,000	SURESTE	15 - 20	28 - 36
30,000	ESTE	15 - 20	28 - 36

### MÁS DESTACADO

**ALERTA ROJA. PARA TOMAR ACCIÓN** **ALERTA NARANJA. PARA PREPARARSE** **ALERTA AMARILLA. PARA INFORMARSE**

- Las lluvias se concentraron en las regiones Orinoquia, Andina y Amazónica, alcanzando el mayor volumen, de precipitación, en el municipio de **Cubarral (Meta)** con **106.0 mm**.
- Los habitantes de zonas de montaña de la Región Andina, incluida la Sabana de Bogotá continuarán experimentando durante los próximos días una sensación térmica fría por causa de la abundante nubosidad, el poco Sol y la velocidad del viento.
- ALERTA ROJA** por condiciones secas en los departamentos de: Boyacá, Huila, Tolima, Valle del Cauca, Cauca, Nariño y en el Occidente de Cundinamarca. De acuerdo con el pronóstico para los próximos días se espera prevalezca el tiempo seco en estos departamentos, inclusive son posibles reducciones en la cantidad de agua de algunas fuentes de captación de acueductos. Además en sectores de Nariño y Cauca, no se descartan descensos significativos de las temperaturas del aire en horas de las madrugadas, se recomienda a habitantes de los altiplanos estar atentos a la evolución del fenómeno.
- ALERTA ROJA** por amenaza Muy alta de incendios de la cobertura vegetal en algunos sectores de las regiones Andina, Caribe y Piedemonte Caqueteño.
- ALERTA NARANJA** por deslizamientos de tierra en áreas inestables de la región Pacífica y Orinoquia.
- ALERTA NARANJA** por vendavales en varios sectores de las regiones Caribe y Andina, especialmente en zonas de sabana y de montaña, debido al tránsito de ondas tropicales, normales para esta época del año.

### TEMPERATURAS MÁXIMAS

A continuación se relacionan los municipios donde se presentaron temperaturas iguales o superiores a 35.0°C:

DEPARTAMENTO	MUNICIPIOS
AMAZONAS	Leticia (35.4°C)
ANTIOQUIA	Valparaiso (37.2°C), Puerto Berrio (35.2°C)
BOLIVAR	El Carmen De Bolivar (39.0°C), Zambrano (35.2°C), Maria La Baja (35.0°C)
CESAR	Valledupar (36.6°C), Agustín Codazzi (35.4°C), Agustín Codazzi (35.0°C)
CUNDINAMARCA	Puerto Salgar (40.4°C), Anapoíma (35.8°C), Villeta (35.2°C)
HUILA	Villavieja (39.4°C), Campoaegré (38.8°C), Neiva (36.8°C), Agrado (35.0°C)
LA GUAJIRA	Manaure (38.6°C), Riohacha (37.4°C), Uribia (37.0°C), Urumita (36.2°C), Riohacha (36.2°C), Hatonuevo (36.0°C)
MAGDALENA	Zona Bananera (35.6°C)
NORTE DE SANTANDER	Sardinata (38.0°C), Cúcuta (36.4°C)
RISARALDA	Pereira (35.4°C)
SANTANDER	Capitanejo (36.4°C), Sabana De Torres (35.0°C)
SUCRE	Corozal (35.2°C)
TOLIMA	Flandes (39.4°C), Saldaña (39.0°C), Prado (37.8°C), Valle De San Juan (37.8°C), Ataco (36.8°C), Ibagué (35.8°C), Chaparral (35.2°C),
VALLE DEL CAUCA	La Unión (36.4°C), Zarzal (35.4°C)

### TEMPERATURAS MÍNIMAS

A continuación se relacionan los municipios donde se presentaron temperaturas inferiores a 10°C:

DEPARTAMENTO	MUNICIPIOS
ANTIOQUIA	Santa Rosa de Osos (5.8°C)
BOGOTÁ D.C	Aeropuerto El Dorado (9.4°C)
BOYACA	Tunja (4.6°C), Duitama (4.4°C)
CAUCA	Totoró (7.2°C)
CUNDINAMARCA	Tenjo (6.8°C), Madrid (5.6°C), Mosquera (6.4°C), Chocontá (2.8°C), Subachoque (7.2°C), Zipaquirá (7.4°C)
NARIÑO	Ipiales (4.6°C), Túquerres (6.0°C)
SANTANDER	Tona (5.4°C)

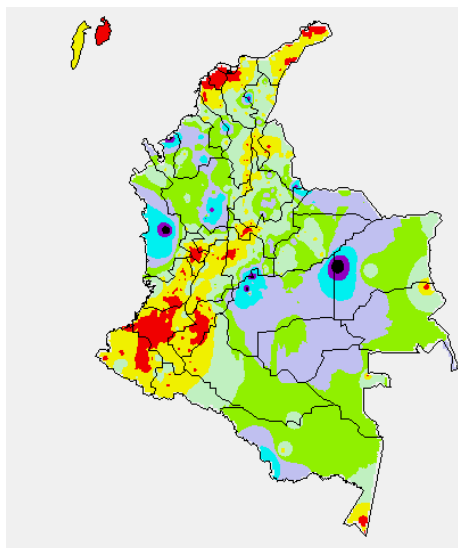
## PRECIPITACIONES

A continuación se relacionan los municipios donde en las últimas 24 horas se registraron precipitaciones iguales o superiores a 30.0 mm:

DEPARTAMENTO	MUNICIPIOS
AMAZONAS	El Encanto (36.5)
ANTIOQUIA	San Juan De Urabá (98.0), Alejandría (72.6), El Carmen De Voboral (47.0), Vegachi (34.0)
BOLIVAR	Magangué (39.0)
BOYACA	Cubara (40.0)
CESAR	Bosconia (60.0)
CHOCO	Quibdó (82.7), Condoto (38.0)
CUNDINAMARCA	Guayabetal (89.0), Gutiérrez (40.5)
META	Cubarral (106.0), Villavicencio (66.0), El Calvario (42.0), Restrepo (40.0), San Juan De Arama (40.0), El Calvario (31.4), Granada (31.0)
NORTE DE SANTANDER	Toledo (52.0)
VICHADA	Cumaribo (80.0)

## MAPA DE PRECIPITACIÓN DIARIA

Desde las 7:00 a.m. del domingo 09 de septiembre hasta las 7:00 a.m. del lunes 10 de septiembre de 2012.



0.0 mm	0.1 a 1.0 mm	1.1 a 5.0 mm	5.1 a 10.0 mm
10.1 a 20.0 mm	20.1 a 40.0 mm	40.1 a 60.0 mm	> de 60.1 mm

## ESTADO DE LOS EMBALSES

A continuación se relacionan los volúmenes útiles diarios (expresados en porcentaje) de reservas de algunos embalses de acuerdo con información consultada en XM:

EMBALSE	DEPARTAMENTO	VOLUMEN ÚTIL DIARIO (%)
MIEL I	Caldas	24.15
MIRAFLORES	Antioquia	84.54
EL PEÑOL	Antioquia	93.20
PLAYAS	Antioquia	93.42
PORCE II	Antioquia	14.80
PORCE III	Antioquia	42.62
PUNCHINÁ	Antioquia	39.69
RIOGRANDE 2	Antioquia	64.55
SAN LORENZO	Antioquia	80.64
TRONERAS	Antioquia	15.36
URRÁ I	Córdoba	78.87
AGREGADO BOGOTÁ	Cundinamarca	82.84
BETANIA	Huila	80.07
MUÑA	Cundinamarca	100.05
PRADO	Tolima	47.88
CHUZA	Cundinamarca	90.26
ESMERALDA	Boyacá	97.26
GUAVIO	Cundinamarca	97.92
ALTO ANCHICAYÁ	Valle del Cauca	18.94
CALIMA 1	Valle del Cauca	74.16
SALVAJINA	Cauca	35.15
NEUSA	Cundinamarca	73.27
SISGA	Cundinamarca	86.83
TOMINÉ	Cundinamarca	83.99

## PRONÓSTICO METEOROLÓGICO

REGIÓN	PRONÓSTICO
SABANA DE BOGOTÁ	<p><b>Lunes:</b> Aunque para el día de hoy predominará el tiempo seco, no se descartan lloviznas ocasionales en los Cerros orientales de la ciudad y en algunos sectores del Norte de la Sabana.</p> <p><b>Martes:</b> En la mañana se prevé cielo parcialmente nublado con probabilidad de lloviznas en el Norte de la Sabana y predominio de tiempo seco en la ciudad. En horas de la tarde y de la noche, se advierten lluvias entre ligeras a moderadas en amplios sectores de la Sabana.</p>
ANDINA	<p><b>Lunes:</b> En horas de la mañana se espera tiempo seco con cielo parcialmente cubierto. En la tarde y noche son estimadas precipitaciones en algunos sectores de Antioquia, Caldas, Risaralda, Quindío Boyacá y Oriente de Cundinamarca, en el resto de la Región persistirán las condiciones secas.</p> <p><b>Martes:</b> A lo largo de la jornada se espera nubosidad variable con condiciones secas en amplios sectores de la Región, salvo en áreas, principalmente de montaña, de Antioquia, Santander, Cundinamarca, Boyacá y Eje cafetero donde se prevén lluvias al finalizar la tarde y durante algunas horas de la noche.</p>
CARIBE	<p><b>Lunes:</b> En la mañana se advierten precipitaciones en sectores de Córdoba y Urabá. En la tarde y noche se reactivarán las lluvias en el Sur de La Guajira, en el Norte de Cesar y Magdalena y en sectores de Bolívar, Atlántico y Sucre. No se descartan tormentas eléctricas.</p> <p><b>Martes:</b> En la Región se prevén condiciones nubosas con precipitaciones entre ligeras a fuertes en las estribaciones de la Sierra Nevada de Santa Marta y en sectores de Bolívar, Sucre, Atlántico, Córdoba y Urabá, especialmente en horas de la tarde y noche.</p>
ARCHIPIÉLAGO DE SAN ANDRÉS, PROVIDENCIA Y SANTA CATALINA	<p><b>Lunes:</b> Cielo entre despejado y parcialmente nublado con condiciones secas a lo largo de la jornada.</p> <p><b>Martes:</b> Cielo parcialmente cubierto con precipitaciones ligeras en horas de la tarde y noche, especialmente en la Isla de San Andrés.</p>
MAR CARIBE	<p><b>Lunes:</b> Cielo parcialmente cubierto con predominio de tiempo seco, salvo en algunos sectores localizados enfrente de la costa de Sucre, Córdoba y Urabá donde son previstas lluvias con descargas eléctricas a diferentes horas.</p> <p><b>Martes:</b> En la mayor parte del Caribe colombiano persistirán las condiciones secas, excepto enfrente del litoral de Sucre, Córdoba y Urabá, y en el área de San Andrés y Providencia donde se esperan precipitaciones, particularmente después del mediodía.</p>
PACÍFICA	<p><b>Lunes:</b> Para el día de hoy son previstas lluvias entre ligeras a moderadas, acompañadas en algunos casos de tormentas eléctricas en Chocó y Valle del Cauca. En Cauca y Nariño por el contrario predominará el tiempo seco.</p> <p><b>Martes:</b> En el transcurso de la jornada son estimadas precipitaciones de variada intensidad en sectores de Chocó y Valle del Cauca, en el resto de la Región persistirán las condiciones secas.</p>
INSULAR PACÍFICA	<p><b>Lunes:</b> En Gorgona se prevé cielo parcialmente nublado con predominio de tiempo seco, en Malpelo son estimadas precipitaciones al mediodía o durante la tarde.</p> <p><b>Martes:</b> Se estiman precipitaciones entre ligeras a moderadas, las más intensas en Gorgona en horas de la madrugada y de la mañana.</p>
OCÉANO PACÍFICO	<p><b>Lunes:</b> Cielo entre parcialmente nublado y nublado con lluvias de variada intensidad y tormentas eléctricas dispersas, en amplios sectores del Centro y Norte del Pacífico nacional, en el resto del área prevalecerá el tiempo seco.</p> <p><b>Martes:</b> En horas diurnas se prevén condiciones secas con cielo parcialmente nublado, en la noche son pronosticadas algunas lluvias enfrente del litoral chocoano.</p>
ORINOQUIA	<p><b>Lunes:</b> En la mayor parte de la Región prevalecerán las condiciones secas, salvo en sectores de Vichada y en algunas zonas del Piedemonte llanero, a la altura de Casanare y Meta, donde no se descartan precipitaciones ligeras.</p> <p><b>Martes:</b> Cielo parcialmente cubierto con lluvias de variada intensidad, en la tarde y noche, en Vichada y en sectores del Piedemonte llanero, a la altura de Arauca, Meta y Casanare.</p>
AMAZONICA	<p><b>Lunes:</b> En la mañana prevalecerán las condiciones secas, excepto en algunos sectores de Guainía, Amazonas y Putumayo donde son pronosticadas lluvias variadas. Después del mediodía y por la noche continuarán las precipitaciones en algunas de las zonas arriba mencionadas y se reactivarán en áreas de Guaviare, Vaupés y Caquetá.</p> <p><b>Martes:</b> Cielo parcialmente nublado con lluvias entre ligeras a moderadas, particularmente en Vaupés, Guainía, Caquetá y Amazonas. Las lluvias de mayor intensidad se concentrarán en horas de la tarde y comienzos de la noche.</p>

## ALERTAS VIGENTES

Para mayor información sobre el Pronóstico del Estado del Tiempo, Informes Técnicos Diarios y Comunicados Especiales, e informes de otras áreas temáticas, tales como Hidrología, Deslizamientos de Tierra e Incendios, se sugiere consultar la siguiente dirección electrónica: [www.ideam.gov.co](http://www.ideam.gov.co)

### REGIÓN CARIBE

#### ALERTA ROJA INCENDIOS DE LA COBERTURA VEGETAL

Amenaza **muy alta** de ocurrencia de incendios de la cobertura vegetal en zonas de bosques, cultivos y pastos, localizados en los siguientes municipios y sectores aledaños:

**BOLÍVAR:** Arjona.

**LA GUAJIRA:** Riohacha, Uribia.

#### ALERTA NARANJA INCENDIOS DE LA COBERTURA VEGETAL

Amenaza **alta** de ocurrencia de incendios de la cobertura vegetal en zonas de bosques, cultivos y pastos, localizados en los siguientes municipios y sectores aledaños:

**BOLÍVAR:** El Carmen de Bolívar.

#### ALERTA NARANJA PROBABILIDAD DE VENDAVALES

Para esta época del año es muy común la ocurrencia de vendavales por causa del periódico tránsito de ondas tropicales en la Región Caribe, especialmente en zonas de sabana o llanura estos fenómenos atmosféricos pueden alcanzar vientos entre moderados a fuertes que podrían destechar casas, tumbar árboles o postes de energía entre otros daños. El IDEAM recomienda estar muy atentos y tomar las medidas preventivas necesarias.

### REGIÓN ANDINA

#### ALERTA ROJA CONDICIONES SECAS

Para esta época tienden a disminuir las lluvias (temporada seca o de menos lluvias de mitad de año) en el país, situación que ha sido evidente en el Sur de la Región Andina, en sectores de Tolima, Huila, Valle del Cauca, Cauca y Nariño. El IDEAM advierte sobre la alta probabilidad de ocurrencia de incendios forestales en los sectores antes mencionados, además se hace un llamado de atención a las empresas operadoras de acueductos tanto veredales como municipales y al público en general, para que realicen un monitoreo y una planeación constante de las reservas de agua en lo que resta del mes de septiembre.

#### ALERTA ROJA INCENDIOS DE LA COBERTURA VEGETAL

Amenaza **muy alta** de ocurrencia de incendios de la cobertura vegetal en zonas de bosques, cultivos y pastos, localizados en los siguientes municipios y sectores aledaños:

**ANTIOQUIA:** Betania, Caramanta.

**BOYACÁ:** Buenavista, Chiquinquirá, Chíquiza, Coper, La Victoria, Maripí, Muzo, Otanche, Quípama, Ráquira, Sáchica, San Miguel De Sema, San Pablo De Borbur, Susacón, Tinjacá, Villa De Leiva.

**CALDAS:** Anserma, Belalcázar, Manizales, Marulanda, Neira, Riosucio, Salamina, Villamaria, Viterbo.

**CAUCA:** Cajibío, Caldono, Caloto, Corinto, El Tambo, Guachene, Jambaló, Miranda, Morales, Padilla, Páez (Belalcázar), Piendamó, Popayán, Puerto Tejada, Silvia, Sotará (Paispambá), Toribío, Totoró, Villa Rica.

**CUNDINAMARCA:** Albán, Anapoima, Anolaima, Apulo, Arbeláez, Beltrán, Bituima, Cachipay, El Peñón, Facatativá, Fusagasugá, Girardot, Guaduas, Guayabal De Siquima, Nilo, Pacho, Paime, Pandí, Puerto Salgar, Pulí, Ricaurte, San Bernardo, San Cayetano, San Juan De Rio Seco, Simijaca, Supatá, Susa, Topaipí, Vergara, Viani, Villagómez, Yacopi.

**HUILA:** Agrado, Aipe, Algeciras, Baraya, Campoalegre, Colombia, Hobo, Íquira, Nátaga, Neiva, Paicol, Palermo, Rivera, Santa María, Tello, Teruel, Tesalia, Villavieja, Yaguará.

**NARIÑO:** Arboleda (Berruecos), Barbaecos, Buesaco, Chachagüí, Consacá, El Peñol, El Tambo, La Llanada, Linares, Los Andes (Sotomayor), Magüí (Payán), Nariño, Ricaurte, Roberto Payán (San José), Samaniego, San Lorenzo, Santa Cruz (Guachavés), Taminango, Tumaco.

**QUINDÍO:** Armenia, Buenavista, Calarcá, Circasia, Córdoba, Génova, La Tebaida, Montenegro, Pijao, Salento.

**RISARALDA:** Balboa, Belén De Umbria, Dosquebradas, Guática, La Celia, La Virginia, Mistrató, Pereira, Santuario.

**SANTANDER:** Capitanejo, Sucre.

**TOLIMA:** Alvarado, Ambalema, Anzoátegui, Armero (Guayabal), Ataco, Cajamarca, Carmen De Apicalá, Casabianca, Chaparral, Coello, Coyaima, Cunday, Dolores, Espinal, Falan, Flandes, Guamo, Herveo, Ibagué, Icononzo, Lérida, Libano, Melgar, Murillo, Natagaima, Ortega, Palocabildo, Piedras, Planadas, Prado, Purificación, Rioblanco, Roncesvalles, Rovira, Saldaña, San Antonio, San Luis, Santa Isabel, Suárez, Valle De San Juan, Venadillo, Villahermosa, Villarrica.

**VALLE DEL CAUCA:** Andalucía, Ansermanuevo, Bolívar, Buga, Bugalagrande, Caicedonia, Cali, Calima (El Darién), Candelaria, Dagua, El Águila, El Cerrito, Florida, Ginebra, Guacarí, Jamundí, La Cumbre, Palmira, Pradera, Restrepo, Riofrio, San Pedro, Sevilla, Trujillo, Tuluá, Vijes, Yotoco, Yumbo, Zarzal.

**Especial atención ameritan, Parque Nacional Natural Cordillera de los Picachos, Parque Nacional Natural Nevado del Huila, Parque Nacional Natural Las Hermosas, Parque Nacional Natural Los Nevados, Parque Nacional Natural Farallones de Cali, Santuario de Flora y Fauna Galeras y el Santuario de Flora y Fauna Iguaque.**

#### ALERTA NARANJA INCENDIOS DE LA COBERTURA VEGETAL

Amenaza **alta** de ocurrencia de incendios de la cobertura vegetal en zonas de bosques, cultivos y pastos, localizados en los siguientes municipios y sectores aledaños:

**ANTIOQUIA:** Copacabana, Pueblorrico.

**BOYACÁ:** Duitama, Santa Rosa de Viterbo.

**CALDAS:** La Dorada, Supía, Victoria.

**CAUCA:** Bolívar, López, Santander De Quilichao, Suárez, Timbío.

**CUNDINAMARCA:** Cabrera, Caparrapí, Carmen De Carupa, Sasaima, Venecia.

**HUILA:** La Plata.

**NARIÑO:** El Tablón, La Unión, Pasto, San Bernardo, San Pedro De Cartago (Cartago), Tangua, Túquerres, Yacuanquer.

**NORTE DE SANTANDER:** Cúcuta, San Cayetano.

**RISARALDA:** Quinchía.

**SANTANDER:** Gámbita, Jesús María.

**TOLIMA:** Alpujarra, Mariquita.

**VALLE DEL CAUCA:** Buenaventura, Cartago.

#### ALERTA NARANJA EL SERVICIO GEOLOGICO COLOMBIANO INFORMA DE CONDICIONES DE ALERTA NARANJA PARA LA ZONA DE INFLUENCIA DEL NEVADO DEL RUIZ.

De acuerdo con la información del Servicio Geológico Colombiano, se tiene probabilidad de caída de materiales y deslizamientos de laderas, condición que de presentarse, podría causar taponamiento y represamiento sobre corrientes en estribaciones del Nevado del Ruiz. Se recomienda especial atención a los Consejo Departamental de Gestión del Riesgo de Desastres – CDGRD y al Consejo Municipal de Gestión del Riesgo de Desastres- CMGRD estar atentos a los niveles de los ríos en los cuales el IDEAM mantiene un monitoreo permanente.

Para mayor información se sugiere consultar la siguiente dirección del Observatorio de Manizales: <http://www.ingegominas.gov.co/Manizales.aspx>

#### ALERTA AMARILLA NIVELES BAJOS RIO MAGDALENA

Se mantienen los niveles bajos en el río Magdalena particularmente en el sector comprendido entre Barrancabermeja y Puerto Wilches, con valores que pueden presentar restricciones para la navegación fluvial.

### REGIÓN ORINOQUIA

#### ALERTA ROJA INCENDIOS DE LA COBERTURA VEGETAL

Amenaza **muy alta** de ocurrencia de incendios de la cobertura vegetal en zonas de bosques, cultivos y pastos, localizados en los siguientes municipios y sectores aledaños

**META:** La Macarena, Uribe.

#### ALERTA NARANJA INCENDIOS DE LA COBERTURA VEGETAL

Amenaza **alta** de ocurrencia de incendios de la cobertura vegetal en zonas de bosques, cultivos y pastos, localizados en los siguientes municipios y sectores aledaños:

**CASANARE:** Aguazul.

#### ALERTA NARANJA DESLIZAMIENTOS DE TIERRA

Se pronostica amenaza moderada por deslizamientos de tierra en áreas inestables en jurisdicción de los municipios:

**NORTE DE SANTANDER:** Chitagá y Toledo.

**BOYACÁ:** Cubará.

**META:** Acacias, Cubarral y Villavicencio.

**CUNDINAMARCA:** Guayabetal y Quetame.

### REGIÓN PÁCIFICA

#### ALERTA NARANJA DESLIZAMIENTOS DE TIERRA

Se pronostica amenaza moderada a baja por deslizamientos de tierra en áreas inestables en jurisdicción de los municipios:

**CHOCÓ:** Quibdó y Río Quito.

## REGIÓN AMAZÓNICA

### ALERTA ROJA INCENDIOS DE LA COBERTURA VEGETAL

Amenaza **muy alta** de ocurrencia de incendios de la cobertura vegetal en zonas de bosques, cultivos y pastos, localizados en los siguientes municipios y sectores aledaños

CAQUETÁ: Puerto Rico, San Vicente Del Caguán.

## MAR CARIBE

### ALERTA AMARILLA OLEAJE Y VIENTO

En amplios sectores del Centro y Oriente del Caribe colombiano se mantendrá la amenaza para la travesía en pequeñas embarcaciones por cuenta del oleaje, que variará entre los 2.0 - 3.0 metros y el viento que se aproximará a 20.0 - 30.0 nudos (37.0 - 56.0 km/h), por lo que se recomienda a pescadores y usuarios consultar con las Capitanías de Puerto antes de zarpar.

### ALERTA AMARILLA TIEMPO LLUVIOSO

Para el día de hoy, enfrente del litoral de Sucre, Córdoba y Urabá son previstas condiciones lluviosas durante la jornada con posibilidad en algunos casos de tormentas eléctricas y ráfagas de viento, se sugiere a pescadores y usuarios de embarcaciones de poco calado consultar con las Capitanías de Puerto en zonas de tempestad.

## OCÉANO PACÍFICO

### ALERTA AMARILLA TIEMPO LLUVIOSO

En amplios sectores del Centro y Norte de la zona marítima nacional se estiman precipitaciones a diferentes horas, acompañadas de actividad eléctrica y rachas de viento, se recomienda a pescadores y usuarios de embarcaciones de poco calado consultar con las Capitanías de Puerto en zonas de inminente tempestad.

**ALERTA ROJA. PARA TOMAR ACCIÓN** Advierte a los sistemas de prevención y atención de desastres sobre la amenaza que puede ocasionar un fenómeno con efectos adversos sobre la población, el cual requiere la atención inmediata por parte de la población y de los cuerpos de atención y socorro. Se emite una alerta sólo cuando la identificación de un evento extraordinario indique la probabilidad de amenaza inminente y cuando la gravedad del fenómeno implique la movilización de personas y equipos, interrumpiendo el normal desarrollo de sus actividades cotidianas.

**ALERTA NARANJA. PARA PREPARARSE** Indica la presencia de un fenómeno. No implica amenaza inmediata y como tanto es catalogado como un mensaje para informarse y prepararse. El aviso implica vigilancia continua ya que las condiciones son propicias para el desarrollo de un fenómeno, sin que se requiera permanecer alerta.

**ALERTA AMARILLA. PARA INFORMARSE** Es un mensaje oficial por el cual se difunde información. Por lo regular se refiere a eventos observados, reportados o registrados y puede contener algunos elementos de pronóstico a manera de orientación. Por sus características pretéritas y futuras difiere del aviso de la alerta, y por lo general no está encaminado a alertar sino a informar.

**CONDICIONES NORMALES** La información que se suministra se encuentra dentro de los rangos normales.

°C: grados Celsius

m: metros

mm: milímetros

msnm: metros sobre nivel del mar

KPH: kilómetros por hora

GOES: Geostationary Operational Environmental Satellites (Satélite Geoestacionario Operacional Ambiental).

GOES-13 es el designado GOES-Este, localizado en 75° W sobre el ecuador geográfico.

PNN: Parque Nacional Natural

SFF: Santuario de Fauna y Flora

Ricardo Lozano Picón, Director General  
Julián Corrales, Jefe Oficina de Pronósticos y Alertas  
Juan Francisco Alameda, Coordinador de Alertas Ambientales  
\*\*\*\*\*

Profesionales en turno:  
Daniel USECHE, Nicolás CUADROS, Nelsy VERDUGO, Mario MORENO, Jorge Luis CEBALLOS y  
Mauricio TORRES.

Internet: <http://www.ideam.gov.co>  
Correo electrónico [servicio@ideam.gov.co](mailto:servicio@ideam.gov.co) \* [alertasideam@ideam.gov.co](mailto:alertasideam@ideam.gov.co)  
Carrera 10 N° 20 - 30 \*\* Piso 9, Bogotá, D.C.  
Teléfono: 3421586.