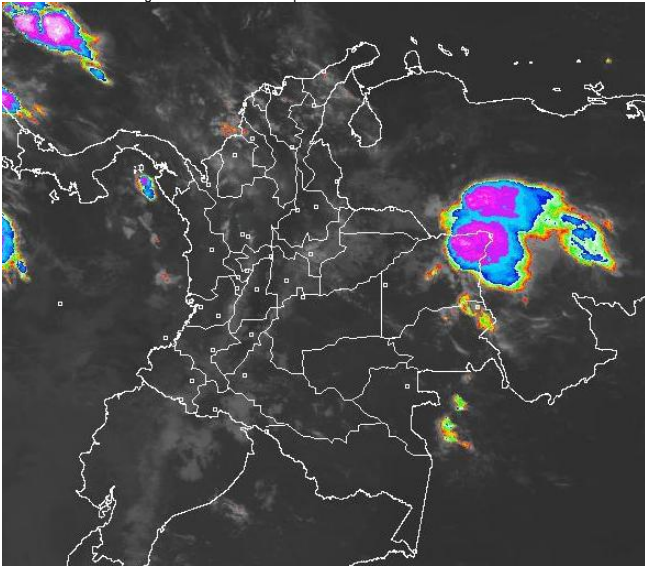


CONDICIONES HIDROMETEOROLÓGICAS ACTUALES

En la mayor parte del Territorio nacional tiende a acentuarse el tiempo seco por lo que persistirá la **ALERTA ROJA** por incendios de la cobertura vegetal, en sectores específicos del Centro y Sur de la Región Andina, en el Oriente de la Región Caribe y a lo largo del Piedemonte Caqueteño. **ALERTA ROJA** por amenaza de deslizamientos de tierra en el Sur de Norte de Santander y Nororiente de Boyacá.

IMAGEN SATELITAL

Imagen GOES-13 * 09 de septiembre de 2012 * Hora 7:15 a. m. HLC



PRONÓSTICO CONDICIONES METEOROLÓGICAS ESPECIALES

ÁREA DEL VOLCÁN CERRO MACHÍN (coordenadas: 4.80 - 75.62)

Aunque se prevé tiempo seco con cielo parcialmente nublado no se descartan lloviznas al final de la tarde o por la noche.

Servicio Geológico Colombiano lo reporta en **NIVEL AMARILLO (II): CAMBIOS EN EL COMPORTAMIENTO DE LA ACTIVIDAD VOLCÁNICA**

ELEVACIÓN (pies)	DIRECCIÓN	VELOCIDAD	
		NUDOS	KPH
10,000	SURESTE	5 - 10	9 - 18
18,000	SURESTE	10 - 25	18 - 46
24,000	SURESTE	10 - 20	18 - 36
30,000	NORESTE	5 - 10	9 - 18

ÁREA DEL VOLCÁN NEVADO DEL HUILA (coordenadas: 2.92 - 76.05)

Cielo parcialmente cubierto con predominio de condiciones secas.

Servicio Geológico Colombiano lo reporta en **NIVEL AMARILLO (III): CAMBIOS EN EL COMPORTAMIENTO DE LA ACTIVIDAD VOLCÁNICA**

ELEVACIÓN (pies)	DIRECCIÓN	VELOCIDAD	
		NUDOS	KPH
10,000	SURESTE	5 - 10	9 - 18
18,000	ESTE	20 - 30	36 - 56
24,000	ESTE	20 - 25	36 - 46
30,000	NORESTE	5 - 10	9 - 18

ÁREA DEL VOLCÁN GALERAS (coordenadas: 1.55 - 77.37)

En el área prevalecerá el tiempo seco con cielo parcialmente nublado.

Servicio Geológico Colombiano lo reporta en **NIVEL AMARILLO (III): CAMBIOS EN EL COMPORTAMIENTO DE LA ACTIVIDAD VOLCÁNICA**

ELEVACIÓN (pies)	DIRECCIÓN	VELOCIDAD	
		NUDOS	KPH
10,000	SURESTE	10 - 20	18 - 36
18,000	ESTE	20 - 30	36 - 56
24,000	ESTE	20 - 25	36 - 46
30,000	NORTE	5 - 10	9 - 18

ÁREA DEL VOLCÁN DEL RUIZ (coordenadas: 4.89 - 75.32)

A lo largo de la jornada se esperan condiciones secas con nubosidad variable.

Servicio Geológico Colombiano lo reporta en **NIVEL NARANJA (II): CAMBIOS EN EL COMPORTAMIENTO DE LA ACTIVIDAD VOLCÁNICA**

ELEVACIÓN (pies)	DIRECCIÓN	VELOCIDAD	
		NUDOS	KPH
10,000	SURESTE	10 - 15	18 - 28
18,000	SURESTE	10 - 20	18 - 36
24,000	SURESTE	10 - 20	18 - 36
30,000	NORESTE	5 - 10	9 - 18

MÁS DESTACADO

ALERTA ROJA. PARA TOMAR ACCIÓN **ALERTA NARANJA. PARA PREPARARSE** **ALERTA AMARILLA. PARA INFORMARSE**

- Las Lluvias se concentraron en el Caribe colombiano, incluidas sus áreas marítima e insular y en algunos sectores de Antioquia, Chocó y Piedemonte llanero, alcanzando el mayor volumen, de precipitación, en el municipio de **Valdivia (ANTIOQUIA)** con **70.0 mm**.
- Los habitantes de zonas de montaña de la Región Andina, incluida la Sabana de Bogotá continuarán experimentando durante los próximos días una sensación térmica fría por causa de la abundante nubosidad, el poco Sol y la velocidad del viento.
- ALERTA ROJA** por condiciones secas en los departamentos de: Boyacá, Huila, Tolima, Valle del Cauca, Cauca, Nariño y en el Occidente de Cundinamarca. De acuerdo con el pronóstico para los próximos días se espera prevalezca el tiempo seco en estos departamentos, inclusive son posibles reducciones en la cantidad de agua de algunas fuentes de captación de acueductos. Además en sectores de Nariño y Cauca, no se descartan descensos significativos de las temperaturas del aire en horas de las madrugadas, se recomienda a habitantes de los altiplanos estar atentos a la evolución del fenómeno.
- ALERTA ROJA** por amenaza Muy alta de incendios de la cobertura vegetal en algunos sectores de las regiones Andina, Caribe y Piedemonte Caqueteño.
- ALERTA NARANJA** por deslizamientos de tierra en áreas inestables de la región Andina, Pacífica y Orinoquia.
- ALERTA NARANJA** por vendavales en varios sectores de las regiones Caribe y Andina, especialmente en zonas de sabana y de montaña, debido al tránsito de ondas tropicales, normales para esta época del año.

TEMPERATURAS MÁXIMAS

A continuación se relacionan los municipios donde se presentaron temperaturas iguales o superiores a 35.0°C:

DEPARTAMENTO	MUNICIPIOS
ANTIOQUIA	Valparaiso (36.2°C)
ATLÁNTICO	Barranquilla (35.8°C)
BOLÍVAR	El Carmen de Bolívar (38.0°C)
CESAR	Agustín Codazzi (35.6°C), Valledupar (36.2°C)
CUNDINAMARCA	Puerto Salgar (38.4°C)
HUILA	Neiva (35.3°C), Palermo (35.4°C), Villavieja (38.0°C)
LA GUAJIRA	Riohacha (37.8°C), Manaure (37.4°C), Uribe (35.8°C), Maicao (35.6°C)
MAGDALENA	Zona Bananera (35.2°C)
NORTE DE SANTANDER	Sardinata (35.0°C)
TOLIMA	Flandes (37.2°C), Saldaña (36.8°C), Guamo (36.8°C), Ambalema (36.2°C), Prado (35.6°C)

TEMPERATURAS MÍNIMAS

A continuación se relacionan los municipios donde se presentaron temperaturas inferiores a 10°C:

DEPARTAMENTO	MUNICIPIOS
ANTIOQUIA	Santa Rosa de Osos (5.2°C)
BOGOTÁ D.C	Aeropuerto El Dorado (6.0°C)
BOYACÁ	Cerínza (2.6°C), Chiscas (9.8°C), Chita (5.8°C), Duitama (2.4°C), Paipa (3.8°C), Saboyá (4.8°C), Samacá (7.0°C), Toca (3.4°C)
CAUCA	San Sebastián (1.3°C), Totoró (7.0°C)
CUNDINAMARCA	Bogotá (6.6°C), Bojacá (9.4°C), Chia (9.5°C), Choachi (4.0°C), Chocontá (2.4°C), Facatativá (3.8°C), Fúquene (7.0°C), Gachetá (9.2°C), Madrid (4.2°C), Sesquié (3.0°C), Sopo (2.6°C), Tabio (6.8°C), Tenjo (3.8°C)
NARIÑO	Ipiales (2.5°C), Pasto (7.8°C), San Bernardo (9.2°C), Tangua (9.0°C), Túquerres (6.4°C)
SANTANDER	Tona (4.8°C), Cerrito (8.6°C)
VALLE DEL CAUCA	Tuluá (9.6°C)

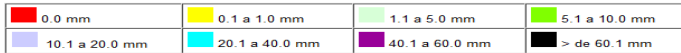
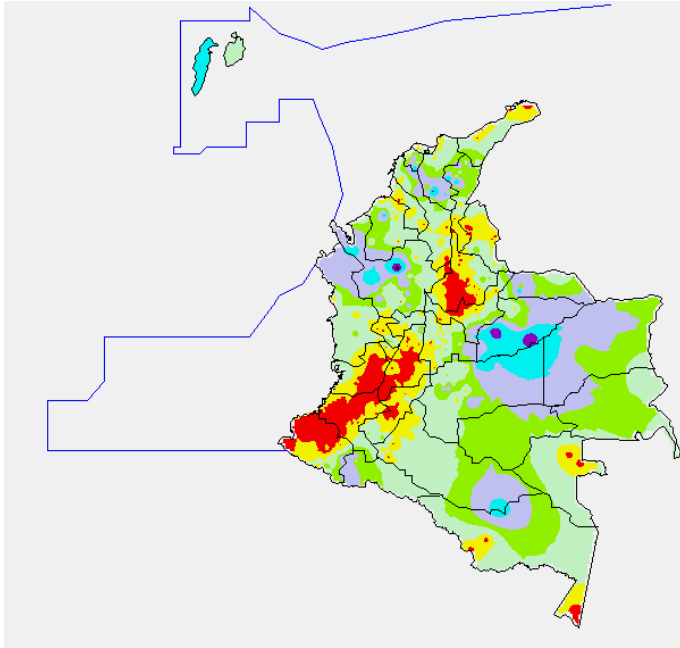
PRECIPITACIONES

A continuación se relacionan los municipios donde en las últimas 24 horas se registraron precipitaciones iguales o superiores a 30.0 mm:

DEPARTAMENTO	MUNICIPIOS
ANTIOQUIA	Valdivia (70.0), Frontino (36.0), Carepa (34.8), Cañasgordas (30.8)
ATLÁNTICO	Suan (30.6)
CASANARE	Aguazul (59.0), Orocué (55.0)
CESAR	Valledupar (31.0), Bosconia (30.0)
MAGDALENA	Santa Ana (43.0)
META	Puerto López (30.0)
SAN ANDRÉS Y	San Andrés (34.5)

MAPA DE PRECIPITACIÓN DIARIA

Desde las 7:00 a.m. del sábado 08 de septiembre hasta las 7:00 a.m. del domingo 09 de septiembre de 2012.



ESTADO DE LOS EMBALSES

A continuación se relacionan los volúmenes útiles diarios (expresados en porcentaje) de reservas de algunos embalses de acuerdo con información consultada en XM:

EMBALSE	DEPARTAMENTO	VOLUMEN ÚTIL DIARIO (%)
MIEL I	Caldas	24.23
MIRAFLORES	Antioquia	85.02
EL PEÑOL	Antioquia	93.54
PLAYAS	Antioquia	87.20
PORCE II	Antioquia	21.85
PORCE III	Antioquia	42.95
PUNCHINÁ	Antioquia	30.55
RIOGRANDE 2	Antioquia	65.95
SAN LORENZO	Antioquia	79.80
TRONERAS	Antioquia	8.82
URRÁ I	Córdoba	79.84
AGREGADO BOGOTÁ	Cundinamarca	82.87
BETANIA	Huila	83.57
MUÑA	Cundinamarca	100.05
PRADO	Tolima	48.75
CHUZA	Cundinamarca	90.31
ESMERALDA	Boyacá	97.69
GUAVIO	Cundinamarca	97.56
ALTO ANCHICAYÁ	Valle del Cauca	15.17
CALIMA 1	Valle del Cauca	74.12
SALVAJINA	Cauca	35.78
NEUSA	Cundinamarca	73.35
SISGA	Cundinamarca	87.03
TOMINÉ	Cundinamarca	83.99

PRONÓSTICO METEOROLÓGICO

REGIÓN	PRONÓSTICO
SABANA DE BOGOTÁ	Domingo: Aunque para el día de hoy son estimadas condiciones secas, no se descartan lloviznas dispersas en algunos sectores del Oriente y Norte de la Sabana y de la Ciudad. Lunes: Cielo parcialmente cubierto con predominio de tiempo seco, salvo en los Cerros Orientales y en el Noroccidente de la Sabana, donde no se descartan lluvias ligeras, especialmente en horas de la tarde.
ANDINA	Domingo: En la Región se prevé tiempo seco, muy soleado con elevadas temperaturas del aire, especialmente en los Valles de los ríos Magdalena y Cauca. En el Oriente de Cundinamarca y en sectores de Boyacá y Santander se advierten lloviznas dispersas. Lunes: Cielo parcialmente cubierto con condiciones secas. Las lluvias se esperan en horas de la tarde y de la noche en algunos sectores de Antioquia, Santander, Boyacá, Caldas y Cundinamarca.
CARIBE	Domingo: En la mañana y hasta entrada la tarde prevalecerán las condiciones secas en la Región, luego son estimadas precipitaciones ligeras en las estribaciones de la Sierra Nevada de Santa Marta y en sectores de Sucre, Córdoba y Urabá. Lunes: Cielo parcialmente cubierto con predominio de tiempo seco, salvo en algunas zonas de La Guajira, Cesar, Magdalena, Bolívar, Córdoba, Sucre y Urabá donde se pronostican lluvias al final de la tarde o durante la noche.
ARCHIPIÉLAGO DE SAN ANDRÉS, PROVIDENCIA Y SANTA CATALINA	Domingo: Cielo entre parcialmente cubierto y cubierto con precipitaciones a diferentes horas, acompañadas en algunos casos de actividad eléctrica. Lunes: Se pronostican lluvias entre ligeras a moderadas, inclusive con tormentas eléctricas durante algunos momentos.
MAR CARIBE	Domingo: En la mayor parte del Caribe colombiano persistirá el tiempo seco con nubosidad variable, excepto enfrente del litoral de Sucre, Córdoba y Urabá, y en el área de San Andrés y Providencia donde se esperan precipitaciones con descargas eléctricas a diferentes horas. Lunes: Cielo parcialmente cubierto con predominio de tiempo seco, salvo en algunos sectores del Centro y Occidente, incluido el Archipiélago de San Andrés y Providencia donde son previstas lluvias con actividad eléctrica después del mediodía o durante la noche.
PACÍFICA	Domingo: En el transcurso del día se pronostica tiempo seco, en horas de la noche son esperadas precipitaciones entre ligeras a moderadas en sectores principalmente de Chocó. Lunes: A lo largo de la jornada se mantendrán las condiciones lluviosas en el departamento de Chocó, en sectores de Valle del Cauca se esperan precipitaciones al final de la jornada, luego de una mañana seca. En Cauca y Nariño predominarán las condiciones secas.
INSULAR PACÍFICA	Domingo: En Malpelo y en Gorgona se prevén condiciones secas con nubosidad variada a lo largo de la jornada. Lunes: Cielo parcialmente nublado con precipitaciones entre ligeras y moderadas en Gorgona y lloviznas en Malpelo, particularmente después del mediodía o durante la noche.
OCÉANO PACÍFICO	Domingo: En horas diurnas se prevén condiciones secas con cielo parcialmente nublado, en la noche son pronosticadas algunas lluvias enfrente del litoral chocoano. Lunes: Cielo entre parcialmente cubierto y cubierto con precipitaciones de variada intensidad en amplios sectores del Centro y Norte del Pacífico nacional, en el resto del área prevalecerá el tiempo seco.
ORINOQUIA	Domingo: En la mañana son previstas lluvias de variada intensidad en sectores de Vichada, en horas de la tarde y de la noche las condiciones nubosas, acompañadas de precipitaciones tenderán a generalizarse en la Región, abarcando sectores de Arauca, Casanare y Meta, incluidos el Piedemonte llanero. Lunes: En la región persistirán las condiciones nubosas con precipitaciones entre ligeras a moderadas, las de mayor consideración hacia el Piedemonte de Arauca, Casanare y Meta y en el Oriente de Vichada.
AMAZONICA	Domingo: Cielo entre ligera a parcialmente nublado con condiciones secas, excepto en algunas zonas de Guainía y Vaupés donde son pronosticadas lluvias de variada intensidad después del mediodía o por la noche. Lunes: Cielo parcialmente nublado con condiciones secas la mayor parte del tiempo, en las horas de la tarde y durante algunas horas de la noche no se descartan precipitaciones en sectores de Amazonas, Oriente de Caquetá, Guaviare, Guainía y Vaupés.

ALERTAS VIGENTES

Para mayor información sobre el Pronóstico del Estado del Tiempo, Informes Técnicos Diarios y Comunicados Especiales, e informes de otras áreas temáticas, tales como Hidrología, Deslizamientos de Tierra e Incendios, se sugiere consultar la siguiente dirección electrónica: www.ideam.gov.co

REGIÓN CARIBE

ALERTA ROJA INCENDIOS DE LA COBERTURA VEGETAL

Amenaza **muy alta** de ocurrencia de incendios de la cobertura vegetal en zonas de bosques, cultivos y pastos, localizados en los siguientes municipios y sectores aledaños:

BOLÍVAR: Arjona.
LA GUAJIRA: Riohacha, Uribia.

ALERTA NARANJA INCENDIOS DE LA COBERTURA VEGETAL

Amenaza **alta** de ocurrencia de incendios de la cobertura vegetal en zonas de bosques, cultivos y pastos, localizados en los siguientes municipios y sectores aledaños:

BOLÍVAR: El Carmen De Bolívar.
CESAR: Agustín Codazzi, Beceril, Bosconia, Valledupar.
MAGDALENA: Sabanas De San Ángel.

ALERTA NARANJA PROBABILIDAD DE VENDAVALES

Para esta época del año es muy común la ocurrencia de vendavales por causa del periódico tránsito de ondas tropicales en la Región Caribe, especialmente en zonas de sabana o llanura estos fenómenos atmosféricos pueden alcanzar vientos entre moderados a fuertes que podrían destechar casas, tumbar árboles o postes de energía entre otros daños. El IDEAM recomienda estar muy atentos y tomar las medidas preventivas necesarias.

REGIÓN ANDINA

ALERTA ROJA CONDICIONES SECAS

Para esta época tienden a disminuir las lluvias (temporada seca o de menos lluvias de mitad de año) en el país, situación que ha sido evidente en el Sur de la Región Andina, en sectores de Tolima, Huila, Valle del Cauca, Cauca y Nariño. El IDEAM advierte sobre la alta probabilidad de ocurrencia de incendios forestales en los sectores antes mencionados, además se hace un llamado de atención a las empresas operadoras de acueductos tanto veredales como municipales y al público en general, para que realicen un monitoreo y una planeación constante de las reservas de agua en lo que resta del mes de septiembre.

ALERTA ROJA INCENDIOS DE LA COBERTURA VEGETAL

Amenaza **muy alta** de ocurrencia de incendios de la cobertura vegetal en zonas de bosques, cultivos y pastos, localizados en los siguientes municipios y sectores aledaños:

ANTIOQUIA: Betania, Caramanta, Copacabana, Pueblorrico.
BOYACÁ: Buenavista, Chiquinquirá, Chíquiza, Coper, La Victoria, Maripí, Muzo, Otanche, Quípama, Ráquira, Sáchica, San Miguel de Sema, San Pablo de Borbur, Susacón, Tinjacá, Villa de Leyva.
CALDAS: Anserma, Belalcázar, La Dorada, Manizales, Marulanda, Neira, Riosucio, Salamina, Supia, Victoria, Villamaria, Viterbo.
CAUCA: Cajibío, Caldono, Corinto, El Tambo, Guachene, Miranda, Morales, Padilla, Páez (Belalcázar), Piendamó, Popayán, Puerto Tejada, Silvia, Sotará (Paispamba), Toribío, Totoró, Villa Rica.
CUNDINAMARCA: Albán, Anapoima, Anolaima, Apulo, Arbeláez, Beltrán, Bituima, Cabrera, Cachipay, Caparrapí, El Peñón, Facativá, Fusagasugá, Girardot, Guaduas, Guayabal De Siquima, Pacho, Paima, Puerto Salgar, Pulí, Ricaurte, San Bernardo, San Cayetano, San Juan de Rio Seco, Simijaca, Supatá, Susa, Topaipí, Venecia, Vergara, Vianí, Villagómez, Yacopí.
HUILA: Agrado, Aipe, Algeciras, Baraya, Campoalegre, Colombia, Hobo, Iquira, Nátaga, Neiva, Paicol, Palermo, Rivera, Tello, Teruel, Tesalia, Villavieja, Yaguará.
NARIÑO: Barbaacoas, Buesaco, Chachagüí, El Tambo, Linares, Los Andes (Sotomayor), Magüí (Payán), Nariño, Ricaurte, Roberto Payán (San José), Samaniego, San Lorenzo, Taminango, Tumaco.
NORTE DE SANTANDER: Cúcuta, San Cayetano.
QUINDÍO: Armenia, Buenavista, Calarcá, Circasia, Córdoba, Génova, La Tebaida, Montenegro, Pijao, Salento.
RISARALDA: Balboa, Belén De Umbría, Dosquebradas, Güática, La Celia, La Virginia, Mistrató, Pereira, Quinchía, Santuario.
SANTANDER: Capitanejo, Sucre.
TOLIMA: Alpujarra, Alvarado, Ambalema, Anzoátegui, Armero (Guayabal), Ataco, Cajamarca, Carmen de Apicalá, Casabianca, Chaparral, Coello, Coyaima, Cunday, Dolores, Espinal, Falan, Flandes, Guamo, Herveo, Ibagué, Icononzo, Lérida, Libano, Mariquita, Melgar, Murillo, Natagaima, Ortega, Palocabildo, Piedras, Planadas, Prado, Purificación, Rioblanco, Roncesvalles, Rovira, Saldaña, San Antonio, San Luis, Santa Isabel, Suárez, Valle de San Juan, Venadillo, Villahermosa, Villarrica.
VALLE DEL CAUCA: Andalucía, Ansermanuevo, Bolívar, Buga, Bugalagrande, Caicedonia, Calima (El Darién), Candelaria, Dagua, El Águila, El Cerrito, Florida, Ginebra, Guacarí, Jamundí, La Cumbre, Palmira, Pradera, Restrepo, Riofrío, San Pedro, Sevilla, Trujillo, Tuluá, Vijes, Yotoco, Yumbo, Zarzal.

Especial atención ameritan, Parque Nacional Natural Cordillera de los Picachos, Parque Nacional Natural Nevado del Huila, Parque Nacional Natural Las Hermosas, Parque Nacional Natural Los Nevados, Parque Nacional Natural Farallones de Cali, Santuario de Flora y Fauna Galeras y el Santuario de Flora y Fauna Iguaque.

ALERTA NARANJA DESLIZAMIENTOS DE TIERRA

Se pronostica amenaza moderada por deslizamientos de tierra en áreas inestables en jurisdicción de los municipios:

ANTIOQUIA: Amalfí, Anorí, Argelia, Briceño, Cáceres, Ituango, Nariño, Remedios, Segovia, Tarazá, Toledo, Valdivia y Yarumal.

ALERTA NARANJA INCENDIOS DE LA COBERTURA VEGETAL

Amenaza **alta** de ocurrencia de incendios de la cobertura vegetal en zonas de bosques, cultivos y pastos, localizados en los siguientes municipios y sectores aledaños:

ANTIOQUIA: Abriaquí, Bello, Cañasgordas, Ciudad Bolívar, Girardota, Marinilla, Medellín, Rionegro, San Pedro.
BOYACÁ: Duitama, Santa Rosa de Viterbo.
CALDAS: Aránzazu, Manzanaras.
CAUCA: Caloto, Jambaló.
CUNDINAMARCA: Chaguaní, La Palma, La Peña, La Vega, Nilo, Nimaima, Nocaima, Pandí, Quebradanegra, Sasaima, Útica, Villeta.
HUILA: La Plata, Santa María.
NARIÑO: Arboleda (Berruecos), Consacá, El Peñol, La Llanada, Santa Cruz (Guachavés).
NORTE DE SANTANDER: Gramalote.
QUINDÍO: Filandia.
RISARALDA: Marsella, Santa Rosa de Cabal.
SANTANDER: Gámbita.
TOLIMA: Fresno.
VALLE DEL CAUCA: Cali, Cartago.

ALERTA NARANJA EL SERVICIO GEOLOGICO COLOMBIANO INFORMA DE CONDICIONES DE ALERTA NARANJA PARA LA ZONA DE INFLUENCIA DEL NEVADO DEL RUIZ.

De acuerdo con la información del Servicio Geológico Colombiano, se tiene probabilidad de caída de materiales y deslizamientos de laderas, condición que de presentarse, podría causar taponamiento y represamiento sobre corrientes en estribaciones del Nevado del Ruiz. Se recomienda especial atención a los Consejo Departamental de Gestión del Riesgo de Desastres – CDGRD y al Consejo Municipal de Gestión del Riesgo de Desastres- CMGRD estar atentos a los niveles de los ríos en los cuales el IDEAM mantiene un monitoreo permanente.

Para mayor información se sugiere consultar la siguiente dirección del Observatorio de Manizales: <http://www.ingeominas.gov.co/Manizales.aspx>

ALERTA AMARILLA NIVELES BAJOS RIO MAGDALENA

Se mantienen los niveles bajos en el río Magdalena particularmente en el sector comprendido entre Barrancabermeja y Puerto Wilches, con valores que pueden presentar restricciones para la navegación fluvial.

REGIÓN ORINOQUIA

ALERTA ROJA INCENDIOS DE LA COBERTURA VEGETAL

Amenaza **muy alta** de ocurrencia de incendios de la cobertura vegetal en zonas de bosques, cultivos y pastos, localizados en los siguientes municipios y sectores aledaños

META: La Macarena, Uribe.

ALERTA NARANJA DESLIZAMIENTOS DE TIERRA

Se pronostica amenaza moderada por deslizamientos de tierra en áreas inestables en jurisdicción de los municipios:

CASANARE: Aguazul.

ALERTA ROJA DESLIZAMIENTOS DE TIERRA

Se pronostica amenaza alta a muy alta por deslizamientos de tierra en áreas inestables en jurisdicción de los municipios:

NORTE DE SANTANDER: Chitagá y Toledo.
BOYACÁ: Cubará.

ALERTA NARANJA DESLIZAMIENTOS DE TIERRA

Se pronostica amenaza moderada a baja por deslizamientos de tierra en áreas inestables en jurisdicción de los municipios:

BOYACÁ: Campohermoso, Macanal.
CASANARE: Chámeza, Recetor, Tauramena y Yopal.
META: Acacias, Cubarral, El Castillo, Guamal y Villavicencio.

REGIÓN PÁCIFICA

ALERTA NARANJA DESLIZAMIENTOS DE TIERRA

Se pronostica amenaza moderada a baja por deslizamientos de tierra en áreas inestables en jurisdicción de los municipios:

CHOCÓ: Quibdó y Atrato.
VALLE DEL CAUCA: Buenaventura y Dagua.

REGIÓN AMAZÓNICA

ALERTA ROJA INCENDIOS DE LA COBERTURA VEGETAL

Amenaza **muy alta** de ocurrencia de incendios de la cobertura vegetal en zonas de bosques, cultivos y pastos, localizados en los siguientes municipios y sectores aledaños

CAQUETÁ: Puerto Rico, San Vicente Del Caguán.

MAR CARIBE

ALERTA AMARILLA OLEAJE Y VIENTO

Para el día de hoy, se espera que en amplios sectores del Caribe colombiano, se presente amenaza por cuenta del oleaje, que variará entre los 2.0 a 3.0 metros y el viento que tendrá velocidades entre los 20.0 a 30.0 nudos (37.0 a 56.0 km/h). Por tal razón, se recomienda a los usuarios de pequeñas embarcaciones consultar con las Capitanías de Puerto antes de zarpar.

ALERTA AMARILLA TIEMPO LLUVIOSO

Durante el día de hoy, en el Occidente del mar Caribe colombiano, se pronostican lluvias entre moderadas y fuertes acompañadas en algunos casos de tormentas eléctricas y rachas de viento. Las precipitaciones más intensas se esperan en el Archipiélago de San Andrés y Providencia. Por esta razón, se recomienda a pescadores y usuarios de pequeñas embarcaciones consultar con las Capitanías de Puerto antes de zarpar.

OCÉANO PACÍFICO

CONDICIONES NORMALES

ALERTA ROJA. PARA TOMAR ACCIÓN Advierte a los sistemas de prevención y atención de desastres sobre la amenaza que puede ocasionar un fenómeno con efectos adversos sobre la población, el cual requiere la atención inmediata por parte de la población y de los cuerpos de atención y socorro. Se emite una alerta sólo cuando la identificación de un evento extraordinario indique la probabilidad de amenaza inminente y cuando la gravedad del fenómeno implique la movilización de personas y equipos, interrumpiendo el normal desarrollo de sus actividades cotidianas.

ALERTA NARANJA. PARA PREPARARSE Indica la presencia de un fenómeno. No implica amenaza inmediata y como tanto es catalogado como un mensaje para informarse y prepararse. El aviso implica vigilancia continua ya que las condiciones son propicias para el desarrollo de un fenómeno, sin que se requiera permanecer alerta.

ALERTA AMARILLA. PARA INFORMARSE Es un mensaje oficial por el cual se difunde información. Por lo regular se refiere a eventos observados, reportados o registrados y puede contener algunos elementos de pronóstico a manera de orientación. Por sus características pretéritas y futuras difiere del aviso y de la alerta, y por lo general no está encaminado a alertar sino a informar.

CONDICIONES NORMALES La información que se suministra se encuentra dentro de los rangos normales.

°C: grados Celsius

m: metros

mm: milímetros

msnm: metros sobre nivel del mar

KPH: kilómetros por hora

GOES: Geostationary Operational Environmental Satellites (Satélite Geoestacionario Operacional Ambiental).

GOES-13 es el designado GOES-Este, localizado en 75° W sobre el ecuador geográfico.

PNN: Parque Nacional Natural

SFF: Santuario de Fauna y Flora

Ricardo Lozano Picón, Director General
Julián Corrales, Jefe Oficina de Pronósticos y Alertas
Juan Francisco Alameda, Coordinador de Alertas Ambientales

Profesionales en turno:
Daniel USECHE, Ruth Nancy LOPEZ, Nelsy VERDUGO y Adriana Paola BARBOSA.
Internet: <http://www.ideam.gov.co>
Correo electrónico servicio@ideam.gov.co * alertasideam@ideam.gov.co
Carrera 10 N° 20 - 30 ** Piso 9, Bogotá, D.C.
Teléfono: 3421586.