

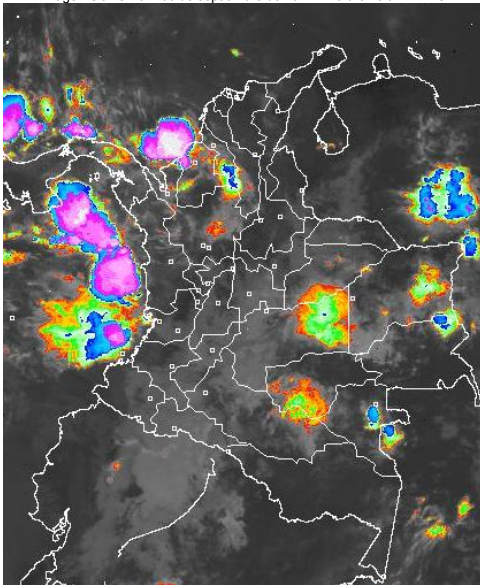
El IDEAM comunica al Sistema Nacional de Gestión del Riesgo (SNGR) y al Sistema Nacional Ambiental (SINA)  
Bogotá D. C., Lunes 03 de septiembre de 2012  
Hora de actualización 12:00 m.

### CONDICIONES HIDROMETEOROLÓGICAS ACTUALES

Aunque en la mayor parte del país prevalecen las condiciones nubosas con lluvias de variada intensidad, se mantendrá la **ALERTA ROJA** por incendios de la cobertura vegetal, en algunos sectores del Centro y Sur de la Región Andina, Piedemonte Caquetense y en el Oriente de la Región Caribe debido a la susceptibilidad de los ecosistemas. **ALERTA ROJA** por amenaza muy alta de deslizamientos en el sur del departamento de Norte de Santander.

### IMAGEN SATELITAL

Imagen GOES-13 \* 03 de septiembre de 2012 \* Hora 8:45 a. m. HLC



### PRONÓSTICO CONDICIONES METEOROLÓGICAS ESPECIALES

#### ÁREA DEL VOLCÁN CERRO MACHÍN (coordenadas: 4.80 - 75.62)

Cielo semicubierto con predominio de tiempo seco en la tarde.

Servicio Geológico Colombiano lo reporta en **NIVEL AMARILLO (III): CAMBIOS EN EL COMPORTAMIENTO DE LA ACTIVIDAD VOLCÁNICA**

ELEVACIÓN (pies)	DIRECCIÓN	VELOCIDAD	
		NUDOS	KPH
10,000	SURESTE	5 - 12	9 - 22
18,000	ESTE	20 - 25	37 - 49
24,000	ESTE	15 - 20	28 - 37
30,000	NORESTE	15 - 20	28 - 37

#### ÁREA DEL VOLCÁN NEVADO DEL HUILA (coordenadas: 2.92 - 76.05)

Cielo seminublado con predominio de tiempo seco en la mañana y probabilidad de lloviznas en la tarde.

Servicio Geológico Colombiano lo reporta en **NIVEL AMARILLO (III): CAMBIOS EN EL COMPORTAMIENTO DE LA ACTIVIDAD VOLCÁNICA**

ELEVACIÓN (pies)	DIRECCIÓN	VELOCIDAD	
		NUDOS	KPH
10,000	SURESTE	15 - 20	28 - 37
18,000	ESTE	20 - 25	37 - 49
24,000	ESTE	15 - 20	28 - 37
30,000	ESTE	20 - 25	37 - 49

#### ÁREA DEL VOLCÁN GALERAS (coordenadas: 1.55 - 77.37)

Cielo parcialmente nublado con predominio de tiempo seco.

Servicio Geológico Colombiano lo reporta en **NIVEL AMARILLO (III): CAMBIOS EN EL COMPORTAMIENTO DE LA ACTIVIDAD VOLCÁNICA**

ELEVACIÓN (pies)	DIRECCIÓN	VELOCIDAD	
		NUDOS	KPH
10,000	SURESTE	12 - 20	22 - 37
18,000	ESTE	25 - 30	46 - 56
24,000	ESTE	25 - 30	46 - 56
30,000	NORESTE	25 - 30	46 - 56

#### ÁREA DEL VOLCÁN DEL RUIZ (coordenadas: 4.89 - 75.32)

Cielo semicubierto y predominio de tiempo seco en la mañana, lloviznas en la tarde.

Servicio Geológico Colombiano lo reporta en **NIVEL NARANJA (II): CAMBIOS EN EL COMPORTAMIENTO DE LA ACTIVIDAD VOLCÁNICA**

ELEVACIÓN (pies)	DIRECCIÓN	VELOCIDAD	
		NUDOS	KPH
10,000	SUR ESTE	5 - 12	9 - 22
18,000	ESTE	20 - 25	37 - 49
24,000	ESTE	15 - 20	28 - 37
30,000	NORESTE	15 - 20	28 - 37

### MÁS DESTACADO

**ALERTA ROJA. PARA TOMAR ACCIÓN** **ALERTA NARANJA. PARA PREPARARSE** **ALERTA AMARILLA. PARA INFORMARSE**

- Las lluvias se concentraron principalmente en las regiones Orinoquia y Andina alcanzando el mayor volumen de precipitación en el municipio de **Cumaribo (Vichada)** con **115.0 mm**.
- ALERTA ROJA** por condiciones secas en los departamentos de: Boyacá, Huila, Tolima, Valle del Cauca, Cauca, Nariño y en el Occidente de Cundinamarca. De acuerdo con el pronóstico para los próximos días se espera prevalezca el tiempo seco en estos departamentos, inclusive son posibles moderados desabastecimientos en ríos y quebradas que sirven de fuente de captación para algunos acueductos. Además en sectores de Nariño y Cauca, no se descartan descensos significativos de las temperaturas del aire en horas de las madrugadas, se recomienda a habitantes de los altiplanos estar atentos a la evolución del fenómeno.
- ALERTA ROJA** por amenaza Muy alta de incendios de la cobertura vegetal en algunos sectores de las regiones Andina, Piedemonte Caquetense y Caribe.
- ALERTA NARANJA** por deslizamientos de tierra en áreas inestables de la región Andina, Pacífica y Orinoquia.
- ALERTA NARANJA** por vendavales en sectores de las regiones Caribe y Andina, especialmente en zonas de sabana y de montaña, debido al tránsito de ondas tropicales, normales para esta época del año.

### TEMPERATURAS MÁXIMAS

A continuación se relacionan los municipios donde se presentaron temperaturas iguales o superiores a 35.0°C:

DEPARTAMENTO	MUNICIPIOS
BOLIVAR	Zambrano (35.8°C), María La Baja (35.6°C)
CESAR	Valledupar (37.4°C)
LA GUAJIRA	Riohacha (37.8°C), Maicao (35.4°C)
NORTE DE SANTANDER	Sardinata (37.0°C), Cúcuta (36.4°C), Tibú (35.4°C)
SANTANDER	Capitanejo (37.4°C), Sabana De Torres (37.2°C), Barrancabermeja (35.0°C)
TOLIMA	Ambalema (37.2°C), Armero (37.0°C), Flandes (36.6°C), Saldaña (36.4°C), Valle De San Juan (36.0°C)

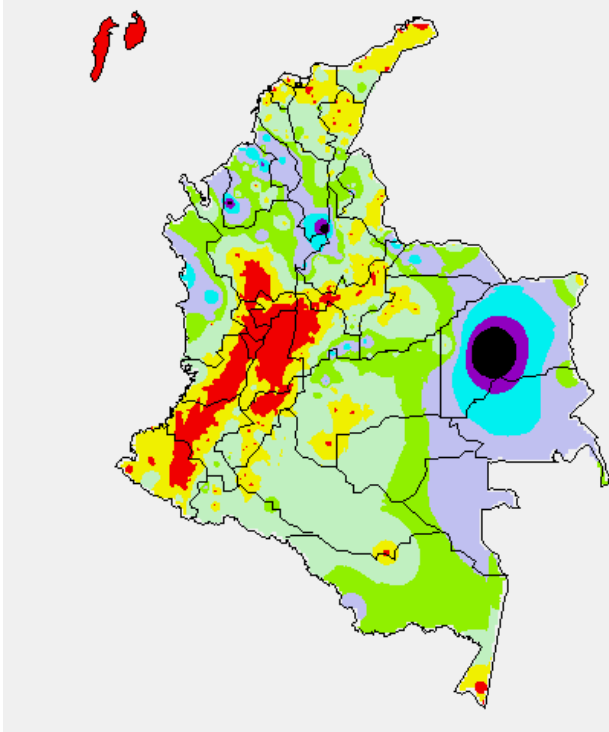
### PRECIPITACIONES

A continuación se relacionan los municipios donde en las últimas 24 horas se registraron precipitaciones iguales o superiores a 30.0 mm:

DEPARTAMENTO	MUNICIPIOS
ARAUCA	Tame (40.0)
BOLIVAR	San Pablo (53.0)
BOYACA	Cubara (40.0)
CHOCO	Bahía Solano (32.5), Quibdó (31.8)
CORDOBA	Tierralta (69.7), Sahagún (53.0), Chima (40.0)
CUNDINAMARCA	Medina (39.0)
META	El Calvario (32.0)
SANTANDER	Puerto Wilches (110.0)
SUCRE	Chalan (36.0)
VICHADA	Cumaribo (115.0)

## MAPA DE PRECIPITACIÓN DIARIA

Desde las 7:00 a.m. del domingo 02 de septiembre hasta las 7:00 a.m. del lunes 03 de septiembre de 2012.



0.0 mm	0.1 a 1.0 mm	1.1 a 5.0 mm	5.1 a 10.0 mm
10.1 a 20.0 mm	20.1 a 40.0 mm	40.1 a 60.0 mm	> de 60.1 mm

## ESTADO DE LOS EMBALSES

A continuación se relacionan los volúmenes útiles diarios (expresados en porcentaje) de reservas de algunos embalses de acuerdo con información consultada en XM:

EMBALSE	DEPARTAMENTO	VOLUMEN ÚTIL DIARIO (%)
MIEL I	Caldas	26.82
MIRAFLORES	Antioquia	87.41
EL PEÑOL	Antioquia	95.89
PLAYAS	Antioquia	68.29
PORCE II	Antioquia	42.67
PORCE III	Antioquia	63.76
PUNCHINÁ	Antioquia	53.22
RIOGRANDE 2	Antioquia	74.39
SAN LORENZO	Antioquia	78.62
TRONERAS	Antioquia	9.68
URRÁ I	Córdoba	72.86
AGREGADO BOGOTÁ	Cundinamarca	82.95
BETANIA	Huila	93.98
MUÑA	Cundinamarca	<b>ALERTA AMARILLA</b> 100.05
PRADO	Tolima	48.12
CHUZA	Cundinamarca	89.93
ESMERALDA	Boyacá	96.87
GUAVIO	Cundinamarca	97.52
ALTO ANCHICAYÁ	Valle del Cauca	5.17
CALIMA 1	Valle del Cauca	75.24
SALVAJINA	Cauca	39.07
NEUSA	Cundinamarca	73.43
SISGA	Cundinamarca	87.36
TOMINÉ	Cundinamarca	84.04

De acuerdo con comunicado emitido por Emgasa S. A. ESP hoy 3 de septiembre a las 6 a.m. el embalse de Betania se encuentra en **Alerta Amarilla** siendo el porcentaje de volumen útil del 93.98% y que corresponde a la cota 560.48 m.s.n.m. La tendencia del caudal de aguas arriba es a descender. El caudal total actual de ingreso al embalse es de 316.92 m³/s y el caudal de descarga total es de 670.47 m³/s.

Esta alerta es sugerida para los pobladores que habitan aguas abajo del embalse, esta situación no afecta a los pobladores de la parte baja y media de la cuenca del río Magdalena, se recomienda estar atentos en los próximos días ante cualquier cambio en el estado de las Alertas

## PRONÓSTICO METEOROLÓGICO

REGIÓN	PRONÓSTICO
SABANA DE BOGOTÁ	<b>Lunes:</b> Cielo entre parcialmente nublado y nublado con lloviznas a diferentes horas en algunos sectores del Oriente y Norte de la Sabana y de la ciudad. <b>Martes:</b> En la mañana y hasta entrada la tarde predominarán las condiciones secas, luego son estimadas precipitaciones ocasionales en el Oriente de la ciudad y de la Sabana.
ANDINA	<b>Lunes:</b> En la mayor parte de la Región se prevén nubes densas durante la jornada con precipitaciones en la mañana en sectores de Antioquia, Santander y Cundinamarca. En horas de la tarde y de la noche prevalecerán las condiciones lluviosas en varias zonas de Antioquia, los Santanderes, Cundinamarca, Caldas, Risaralda y Quindío. En sectores de Tolima, Huila, Valle del Cauca, Cauca y Nariño por el contrario se espera tiempo seco, especialmente en los valles interandinos. <b>Martes:</b> Cielo entre parcialmente cubierto y cubierto. En sectores de Antioquia, Santanderes y Eje Cafetero se prevén lluvias entre ligeras a moderadas a diferentes horas. En sectores de Cundinamarca, Tolima, Boyacá y en la zona montañosa de Valle del Cauca no se descartan precipitaciones en la tarde y noche, luego de una mañana seca con intervalos nubosos. En la cuenca alta de los ríos Magdalena y Cauca se pronostica tiempo seco.
CARIBE	<b>Lunes:</b> En la mañana se pronostican lluvias en sectores de Sucre, Córdoba, Urabá y en el Sur de Bolívar, en el resto de la región se advierten condiciones secas. En horas de la tarde y de la noche, las precipitaciones retornarán, con posibilidad inclusive de actividad eléctrica, en las estribaciones de la Sierra Nevada de Santa Marta, Atlántico y en el Norte de Bolívar, y continuarán en algunas de las zonas arriba mencionadas. <b>Martes:</b> Cielo parcialmente nublado con precipitaciones a diferentes horas, en sectores de Sucre, Córdoba y Urabá. Después del mediodía se pronostican lluvias, acompañadas en algunos casos de descargas eléctricas, en el Sur de La Guajira y en sectores de Cesar, Magdalena, Bolívar y Atlántico, luego de una mañana seca.
ARCHIPIÉLAGO DE SAN ANDRÉS, PROVIDENCIA Y SANTA CATALINA	<b>Lunes:</b> Cielo parcialmente cubierto con precipitaciones ligeras al finalizar la mañana y durante algunas horas de la tarde y de la noche, particularmente en la Isla de San Andrés. <b>Martes:</b> Nubosidad variable a lo largo de la jornada con lluvias ligeras, especialmente en horas de la tarde y noche.
MAR CARIBE	<b>Lunes:</b> En la mayor parte de la zona marítima nacional persistirá el tiempo seco, excepto enfrente del litoral de Sucre, Córdoba, Urabá y en el área de San Andrés y Providencia donde se esperan precipitaciones con descargas eléctricas a diferentes horas. <b>Martes:</b> Cielo parcialmente cubierto con predominio de tiempo seco, salvo en algunos sectores del Centro y Occidente, incluido el Archipiélago de San Andrés y Providencia donde son previstas lluvias con actividad eléctrica.
PACÍFICA	<b>Lunes:</b> A lo largo de la región predominarán las condiciones nubosas, con lluvias de variada intensidad en amplios sectores de Chocó y Valle del Cauca. En sectores de Cauca y Nariño aunque se advierte tiempo seco, no se descartan precipitaciones ligeras y dispersas en la mañana. <b>Martes:</b> Cielo entre parcialmente nublado y nublado con precipitaciones entre ligeras a moderadas, las más intensas previstas en el Centro y Norte de la región, en sectores de Chocó y Valle del Cauca.
INSULAR PACÍFICA	<b>Lunes:</b> En Malpelo se pronostican lluvias después del mediodía y en Gorgona esperan precipitaciones a diferentes horas con posibilidad de tormentas eléctricas. <b>Martes:</b> A lo largo de la jornada se pronostican lluvias entre ligeras a moderadas en Gorgona y lloviznas en Malpelo.
OCÉANO PACÍFICO	<b>Lunes:</b> Cielo nublado con lluvias y descargas eléctricas en gran parte del Pacífico nacional, salvo en el Suroccidente donde prevalecerán las condiciones secas. <b>Martes:</b> Cielo entre parcialmente cubierto y cubierto con precipitaciones de variada intensidad en sectores del Centro y Norte de la zona marítima colombiana, en el Sur son pronosticadas lloviznas dispersas por la mañana y al final de la jornada.
ORINOQUIA	<b>Lunes:</b> En la Región esperen cielo entre parcialmente cubierto y cubierto con lluvias intermitentes en varios sectores de Casanare, Meta y Vichada. En sectores de Arauca no se descartan precipitaciones ligeras hacia el piedemonte del departamento. <b>Martes:</b> En la mañana cielo parcialmente nublado con predominio de tiempo seco, en la tarde y noche son estimadas precipitaciones en el Oriente de Vichada y en algunas zonas de Arauca, Casanare y Meta.
AMAZONICA	<b>Lunes:</b> En gran parte de la Región se espera tiempo seco, salvo en sectores se Guainía, Guaviare y Vaupés donde son estimadas precipitaciones dispersas. En sectores del Piedemonte amazónico, a la altura de Caquetá y Putumayo no se descartan lloviznas intermitentes. <b>Martes:</b> En la madrugada y en la mañana son pronosticadas lluvias en amplios sectores de Amazonas, Vaupés y Guainía, inclusive no se descarta actividad eléctrica. En la tarde y noche persistirán las condiciones nubosas, con lluvias principalmente en sectores de Putumayo y Caquetá.

## ALERTAS VIGENTES

Para mayor información sobre el Pronóstico del Estado del Tiempo, Informes Técnicos Diarios y Comunicados Especiales, e informes de otras áreas temáticas, tales como Hidrología, Deslizamientos de Tierra e Incendios, se sugiere consultar la siguiente dirección electrónica: [www.ideam.gov.co](http://www.ideam.gov.co)

### REGIÓN CARIBE

#### ALERTA ROJA INCENDIOS DE LA COBERTURA VEGETAL

Amenaza **muy alta** de ocurrencia de incendios de la cobertura vegetal en zonas de bosques, cultivos y pastos, localizados en los siguientes municipios y sectores aledaños:

**BOLIVAR:** Arjona.

**CESAR:** Agustín Codazzi, Astrea, Becerril, Bosconia, Chimichagua, Chiriguana, El Copey, El Paso, La Jagua de Ibirico, La Paz, San Diego, Valledupar.

**LA GUAJIRA:** Albania, Barrancas, Hato Nuevo, Maicao, Manaure, Uribia.

**MAGDALENA:** Algarrobo, Ariguani (El Difícil), Fundación, Pijío del Carmen, Pivijay, Sabanas de San Ángel, Santa Ana, Sitionuevo, Zona Bananera.

#### ALERTA NARANJA INCENDIOS DE LA COBERTURA VEGETAL

**CÓRDOBA:** Lorica, Puerto Escondido.

**Especial atención amerita, Vía Parque Isla de Salamanca.**

#### ALERTA NARANJA PROBABILIDAD DE VENDAVALES

Para esta época del año es muy común la ocurrencia de vendavales por causa del periódico tránsito de ondas tropicales en la Región Caribe, especialmente en zonas de sabana o llanura estos fenómenos atmosféricos pueden alcanzar vientos entre moderados a fuertes que podrían destechar casas, tumbiar árboles o postes de energía entre otros daños. El IDEAM recomienda estar muy atentos y tomar las medidas preventivas necesarias.

#### ALERTA NARANJA PROBABILIDAD DE INCREMENTOS EN LOS NIVELES DEL RIO SAN JORGE

Se emite este nivel de alerta para que pobladores (especialmente desde Montelíbano hacia aguas abajo) y autoridades locales de la cuenca del río San Jorge se mantengan atentos al paso de la onda de crecida que transita actualmente en la cuenca alta en el río San Pedro (estación Puerto Libertador) la cual se espera se refleje durante el día de hoy en Montelíbano alcanzando valores altos.

Los sistemas meteorológicos que afectan el oriente del continente por estos días suelen dejar lluvias sobre sectores de la región del Caribe y por tanto generan incrementos en los niveles de los ríos.

### REGIÓN ANDINA

#### ALERTA ROJA CONDICIONES SECAS

Para esta época tienden a disminuir las lluvias (temporada seca o de menos lluvias de mitad de año) en el país, situación que ha sido evidente en el Sur de la Región Andina, en sectores de Tolima, Huila, Valle del Cauca, Cauca y Nariño. El IDEAM advierte sobre la alta probabilidad de ocurrencia de incendios forestales en los sectores antes mencionados, además se hace un llamado de atención a las empresas operadoras de acueductos tanto veredales como municipales y al público en general, para que realicen un monitoreo y una planeación constante de las reservas de agua en lo que resta del mes de septiembre.

#### ALERTA ROJA INCENDIOS DE LA COBERTURA VEGETAL

Amenaza **muy alta** de ocurrencia de incendios de la cobertura vegetal en zonas de bosques, cultivos y pastos, localizados en los siguientes municipios y sectores aledaños:

**ANTIOQUIA:** Andes, Betania, Fredonia, Frontino, Pueblorrico.

**BOYACÁ:** Boavita, Covarachía, Duitama, El Cocuy, Floresta, La Uvita, Muzo, Ráquira, Santa Rosa de Viterbo, Sativanorte, Soatá, Susacón, Tununguá, Villa de Leyva.

**CALDAS:** La Dorada, Riosucio.

**CAUCA:** Cajibío, Corinto, El Tambo, Guachene, Miranda, Padilla, Páez (Belalcázar), Piendamó, Popayán, Puerto Tejada, Sotará (Paispambá), Toribio, Villa Rica.

**CUNDINAMARCA:** Anapoima, Apulo, Beltrán, Bituima, Caparrapi, Guaduas, Guayabal de Siquima, Puerto Salgar, Pulí, Ricaurte, San Juan de Rio Seco, Vianí.

**HUILA:** Aipe, Baraya, Neiva, Paicol, Palermo, Rivera, Santa María, Tello, Teruel, Villavieja, Yaguará.

**NARIÑO:** Buesaco, Chachagüí, Consacá, El Tambo, La Llanada, Linares, Nariño, Samaniego, San Lorenzo, Taminango.

**NORTE DE SANTANDER:** Cúcuta, Gramalote, Los Patios, Lourdes, San Cayetano, Santiago.

**QUINDIO:** Armenia, Buenavista, Calarcá, Génova, La Tebaida, Montenegro, Pijao, Quimbaya.

**RISARALDA:** Quinchía.

**SANTANDER:** Albania, Capitanejo, Florián, San Miguel.

**TOLIMA:** Alvarado, Ambalema, Anzoátegui, Armero (Guayabal), Ataco, Chaparral, Coello, Coyaima, Cunday, Espinal, Flandes, Guamo, Ibagué, Icononzo, Ortega, Piedras, Planadas, Prado, Purificación, Rioblanco, Rovira, Saldaña, San Luis, Suárez, Valle de San Juan, Villarrica.

**VALLE DEL CAUCA:** Alcalá, Buga, Bugalagrande, Caicedonia, Candelaria, Cartago, Dagua, El Cerrito, Florida, Ginebra, Guacarí, Jamundí, La Cumbre, La Unión, La Victoria, Obando, Palmira, Pradera, Restrepo, Roldanillo, Sevilla, Tuluá, Vijés, Yotoco, Yumbo, Zarzal.

**Especial atención amerita, Parque Nacional Natural Cordillera de los Picachos, Parque Nacional Natural Nevado del Huila, Parque Nacional Natural Las Hermosas, Parque Nacional Natural Los Nevados, Parque Nacional Natural Farallones de Cali, Parque Nacional Natural El Cocuy.**

#### ALERTA NARANJA DESLIZAMIENTOS DE TIERRA

Se pronostica amenaza moderada por deslizamientos de tierra en áreas inestables en jurisdicción de los municipios:

**ANTIOQUIA:** Amalfí, Anorí, Argelia, Briceño, Cáceres, Ituango, Nariño, Remedios, Segovia, Tarazá, Toledo, Valdivia y Yarumal.

#### ALERTA NARANJA INCENDIOS DE LA COBERTURA VEGETAL

Amenaza **alta** de ocurrencia de incendios de la cobertura vegetal en zonas de bosques, cultivos y pastos, localizados en los siguientes municipios y sectores aledaños:

**ANTIOQUIA:** Abejorral, Abriaquí, Angostura, Argelia, Bello, Betulia, Buitica, Campamento, Cañasgordas, Caramanta, Ciudad Bolívar, Concordia, Dabeiba, Envigado, Guarne, Hispania, Ituango, Jardín, Jericó, La Estrella, La Pintada, Marinilla, Medellín, Montebello, Nariño, Remedios, Retiro, Salgar, Santa Bárbara, Sonsón, Tamesis, Tarso, Uramita, Urrea, Valparaiso, Venecia.

**BOYACÁ:** Belén, Betétiva, Briceño, Cerinza, Chiquinquirá, Chiscas, El Espino, Guacamayas, Guicán, Maripí, Panqueba, Pauna, Paz De Rio, Saboyá, San Mateo, Sotaquirá, Tipacoque, Tutazá.

**CALDAS:** Aguadas, Aránzazu, Filadelfia, La Merced, Manizales, Manzanares, Marmato, Marquetalia, Marulanda, Neira, Pácora, Pensilvania, Salamina, Samaná, Supia, Victoria.

**CAUCA:** Caldono, Caloto, Jambaló, Morales, Santander de Quilichao, Silvia, Timbío, Totoró.

**CUNDINAMARCA:** Albán, Anolaima, Cachipay, Chaguaní, El Peñón, Facatativá, Girardot, La Palma, La Peña, La Vega, Nimaíma, Nocaima, Pacho, Pandí, Quebradanegra, San Bernardo, Sasaima, Supatá, Útica, Vergara, Villeta, Yacopí.

**HUILA:** Algeciras, Campoalegre, Hobo, Iquira, Tesalia.

**NARIÑO:** Arboleda (Berruecos), Barbacoas, El Peñón, Los Andes (Sotomayor), Ricaurte, Santa Cruz (Guachavés), Túquerres, Yacuanquer.

**NORTE DE SANTANDER:** Bucarasica, Sardinata.

**QUINDIO:** Circasia, Córdoba, Filandia, Salento.

**RISARALDA:** Gutiérrez, Pereira.

**SANTANDER:** Barichara, Carcasí, Charalá, Coromoro, Encino, Gámbita, Macaravita, Onzaga, Sabana de Torres, San Andrés, San José de Miranda, Zapatoca.

**TOLIMA:** Cajamarca, Casabianca, Falan, Fresno, Herveo, Lérica, Líbano, Melgar, Murillo, Roncesvalles, Santa Isabel, Venadillo, Villahermosa.

**VALLE DEL CAUCA:** Ansermanuevo, Bolívar, Cali, El Dovio, Toro, Ulloa, Versalles.

#### ALERTA NARANJA EL SERVICIO GEOLOGICO COLOMBIANO INFORMA DE CONDICIONES DE ALERTA NARANJA PARA LA ZONA DE INFLUENCIA DEL NEVADO DEL RUIZ.

De acuerdo con la información del Servicio Geológico Colombiano, se tiene probabilidad de caída de materiales y deslizamientos de laderas, condición que de presentarse, podría causar taponamiento y represamiento sobre corrientes en estribaciones del Nevado del Ruiz. Se recomienda especial atención a los Consejo Departamental de Gestión del Riesgo de Desastres – CDGRD y al Consejo Municipal de Gestión del Riesgo de Desastres- CMGRD estar atentos a los niveles de los ríos en los cuales el IDEAM mantiene un monitoreo permanente.

Para mayor información se sugiere consultar la siguiente dirección del Observatorio de Manizales: <http://www.ingeominas.gov.co/Manizales.aspx>

### REGIÓN ORINOQUIA

#### ALERTA ROJA INCENDIOS DE LA COBERTURA VEGETAL

Amenaza **muy alta** de ocurrencia de incendios de la cobertura vegetal en zonas de bosques, cultivos y pastos, localizados en los siguientes municipios y sectores aledaños

**ARAUCA:** Tame.

**META:** La Macarena, Uribe.

#### ALERTA ROJA DESLIZAMIENTOS DE TIERRA

Se pronostica amenaza **alta** a **muy alta** por deslizamientos de tierra en áreas inestables en jurisdicción de los municipios:

**NORTE DE SANTANDER:** Chitagá y Toledo.

#### ALERTA NARANJA DESLIZAMIENTOS DE TIERRA

Se pronostica amenaza moderada a **alta** por deslizamientos de tierra en áreas inestables en jurisdicción de los municipios:

**BOYACÁ:** Campohermoso y Cubará.

**CASANARE:** Chámeza, Recetor, Tauramena y Yopal.

**CUNDINAMARCA:** Guayabetal y Ubalá.

**META:** Acacias, Cubarral, El Castillo, Guamal y Villavicencio.

#### ALERTA NARANJA INCENDIOS DE LA COBERTURA VEGETAL

Amenaza **alta** de ocurrencia de incendios de la cobertura vegetal en zonas de bosques, cultivos y pastos, localizados en los siguientes municipios y sectores aledaños:

CASANARE: San Luis De Palenque, Trinidad.

### REGIÓN PÁCIFICA

#### ALERTA NARANJA DESLIZAMIENTOS DE TIERRA

Se pronostica amenaza moderada por deslizamientos de tierra en áreas inestables en jurisdicción de los municipios:

CHOCÓ: Quibdó y Atrato.

VALLE DEL CAUCA: Buenaventura y Dagua.

#### ALERTA AMARILLA NIVELES ALTOS RIO ATRATO

Se registran incrementos en el nivel del río Atrato con valores dentro de la franja de medios a altos. Actualmente se encuentra transitando una onda de crecida por el cauce principal con valores que se encuentran dentro de la franja de medios a altos. El IDEAM recomienda a pobladores desde Pueblo Nuevo, Quibdó y demás hacia aguas abajo, mantenerse atentos a estos incrementos en el nivel.

### REGIÓN AMAZÓNICA

#### ALERTA ROJA INCENDIOS DE LA COBERTURA VEGETAL

Amenaza **muy alta** de ocurrencia de incendios de la cobertura vegetal en zonas de bosques, cultivos y pastos, localizados en los siguientes municipios y sectores aledaños

CAQUETÁ: San Vicente Del Caguán.

#### ALERTA NARANJA INCENDIOS DE LA COBERTURA VEGETAL

Amenaza **alta** de ocurrencia de incendios de la cobertura vegetal en zonas de bosques, cultivos y pastos, localizados en los siguientes municipios y sectores aledaños:

CAQUETÁ: Puerto Rico.

### MAR CARIBE

#### ALERTA AMARILLA OLEAJE Y VIENTO

Para el día de hoy, se espera continúen las condiciones de amenaza para la travesía en embarcaciones menores en el Oriente del Caribe colombiano, especialmente, mar adentro, por cuenta del oleaje que variará entre 2.0 – 3.0 metros y el viento que se aproximará a 20 – 30 nudos (36 – 54 km/h). Se recomienda a usuarios consultar con las Capitanías de puerto antes de zarpar.

#### ALERTA AMARILLA TIEMPO LLUVIOSO

En el Suroccidente del Caribe colombiano, frente a la costa de Sucre, Córdoba y Urabá se prevén condiciones lluviosas durante la jornada con posibilidad en algunos casos de tormentas eléctricas y ráfagas de viento, se sugiere a usuarios de embarcaciones de poco calado consultar con las Capitanías de puerto antes de zarpar en zonas de tempestad.

### OCÉANO PACÍFICO

#### ALERTA AMARILLA TIEMPO LLUVIOSO

En amplios sectores del Pacífico colombiano predominarán las condiciones lluviosas durante la jornada con probabilidad de actividad eléctrica y rachas de viento. Se recomienda a usuarios consultar con las Capitanías de puerto en zonas de inminente tempestad.

#### ALERTA AMARILLA PLEAMARES

Hasta el día de mañana se espera una de las pleamares más representativas del mes de septiembre, asociada con la marea astronómica.

#### ALERTA AMARILLA OLEAJE Y VIENTO

Para el día de hoy en el Centro y Sur de la zona marítima nacional, aguas adentro, se espera oleaje entre 2.0 – 3.0 metros y viento cercano a 15 – 20 nudos (28 – 37 km/h), se recomienda a usuarios de pequeñas embarcaciones consultar con las Capitanías de puerto.

**ALERTA ROJA. PARA TOMAR ACCIÓN** Advierte a los sistemas de prevención y atención de desastres sobre la amenaza que puede ocasionar un fenómeno con efectos adversos sobre la población, el cual requiere la atención inmediata por parte de la población y de los cuerpos de atención y socorro. Se emite una alerta sólo cuando la identificación de un evento extraordinario indique la probabilidad de amenaza inminente y cuando la gravedad del fenómeno implique la movilización de personas y equipos, interrumpiendo el normal desarrollo de sus actividades cotidianas.

**ALERTA NARANJA. PARA PREPARARSE** Indica la presencia de un fenómeno. No implica amenaza inmediata y como tanto es catalogado como un mensaje para informarse y prepararse. El aviso implica vigilancia continua ya que las condiciones son propicias para el desarrollo de un fenómeno, sin que se requiera permanecer alerta.

**ALERTA AMARILLA. PARA INFORMARSE** Es un mensaje oficial por el cual se difunde información. Por lo regular se refiere a eventos observados, reportados o registrados y puede contener algunos elementos de pronóstico a manera de orientación. Por sus características pretéritas y futuras difiere del aviso y de la alerta, y por lo general no está encaminado a alertar sino a informar.

**CONDICIONES NORMALES** La información que se suministra se encuentra dentro de los rangos normales.

°C: grados Celsius

m: metros

mm: milímetros

mnm: metros sobre nivel del mar

KPH: kilómetros por hora

GOES: Geostationary Operational Environmental Satellites (Satélite Geostacionario Operacional Ambiental).

GOES-13 es el designado GOES-Este, localizado en 75° W sobre el ecuador geográfico.

PNN: Parque Nacional Natural

SFF: Santuario de Fauna y Flora

Ricardo Lozano Picón, Director General  
Julián Corrales, Jefe Oficina de Pronósticos y Alertas  
Juan Francisco Alameda, Coordinador de Alertas Ambientales  
\*\*\*\*

Profesionales en turno:

Daniel USECHE, Carlos PINZON, Mauricio TORRES, Claudia CONTRERAS, Eliana RINCON y Adriana BARBOSA.

Internet: <http://www.ideam.gov.co>

Correo electrónico [servicio@ideam.gov.co](mailto:servicio@ideam.gov.co) \* [alertasideam@ideam.gov.co](mailto:alertasideam@ideam.gov.co)

Carrera 10 N° 20 - 30 \*\* Piso 9, Bogotá, D.C.

Teléfono: 3421586.