

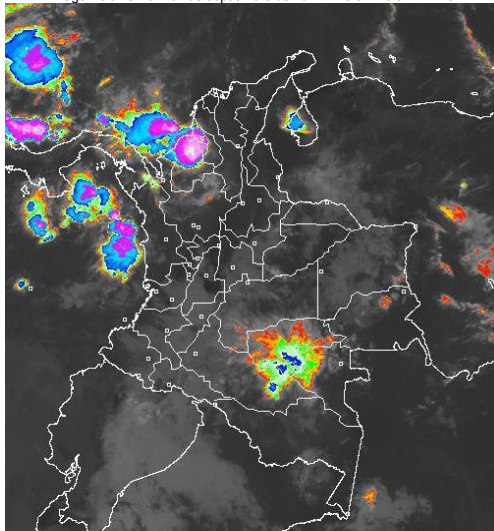
El IDEAM comunica al Sistema Nacional de Gestión del Riesgo (SNGR) y al Sistema Nacional Ambiental (SINA)
Bogotá D. C., domingo 02 de septiembre de 2012
Hora de actualización 12:00 m.

CONDICIONES HIDROMETEOROLÓGICAS ACTUALES

Sobre el territorio nacional, se advierte la nubosidad más significativa hacia el noroccidente de la región Caribe, el Archipiélago de San Andrés y Providencia y en Vaupés, Guaviare y oriente de Caquetá. **ALERTA ROJA** por incendios de la cobertura vegetal, en sectores del Centro y Sur de la Región Andina, Piedemonte Caqueteño y en sectores de la Región Caribe. **ALERTA ROJA** por amenaza muy alta de deslizamientos en el sur del departamento de Norte de Santander.

IMAGEN SATELITAL

Imagen GOES-13 * 02 de septiembre de 2012 * Hora 7:15 a. m. HLC



PRONÓSTICO CONDICIONES METEOROLÓGICAS ESPECIALES

ÁREA DEL VOLCÁN CERRO MACHÍN (coordenadas: 4.80 - 75.62)

Cielo semicubierto y predominio de tiempo seco.

Servicio Geológico Colombiano lo reporta en **NIVEL AMARILLO (III): CAMBIOS EN EL COMPORTAMIENTO DE LA ACTIVIDAD VOLCÁNICA**

ELEVACIÓN (pies)	DIRECCIÓN	VELOCIDAD	
		NUDOS	KPH
10,000	SURESTE	5	9
18,000	ESTE	5 - 12	9 - 22
24,000	SURESTE	5	9
30,000	SURESTE	12	22

ÁREA DEL VOLCÁN NEVADO DEL HUILA (coordenadas: 2.92 - 76.05)

Cielo seminublado y predominio de tiempo seco.

Servicio Geológico Colombiano lo reporta en **NIVEL AMARILLO (III): CAMBIOS EN EL COMPORTAMIENTO DE LA ACTIVIDAD VOLCÁNICA**

ELEVACIÓN (pies)	DIRECCIÓN	VELOCIDAD	
		NUDOS	KPH
10,000	SURESTE	5	9
18,000	ESTE	12 - 20	22 - 37
24,000	SURESTE	5 - 12	9 - 22
30,000	SURESTE	12	22

ÁREA DEL VOLCÁN GALERAS (coordenadas: 1.55 - 77.37)

Cielo parcialmente nublado y predominio de tiempo seco.

Servicio Geológico Colombiano lo reporta en **NIVEL AMARILLO (III): CAMBIOS EN EL COMPORTAMIENTO DE LA ACTIVIDAD VOLCÁNICA**

ELEVACIÓN (pies)	DIRECCIÓN	VELOCIDAD	
		NUDOS	KPH
10,000	SURESTE	12	22
18,000	ESTE	12 - 20	22 - 37
24,000	SURESTE	12	22
30,000	SURESTE	20	37

ÁREA DEL VOLCÁN DEL RUÍZ (coordenadas: 4.89 - 75.32)

Cielo semicubierto y predominio de tiempo seco.

Servicio Geológico Colombiano lo reporta en **NIVEL NARANJA (II): CAMBIOS EN EL COMPORTAMIENTO DE LA ACTIVIDAD VOLCÁNICA**

ELEVACIÓN (pies)	DIRECCIÓN	VELOCIDAD	
		NUDOS	KPH
10,000	SUR	5	5
18,000	ESTE	5 - 12	9 - 22
24,000	SURESTE	5	9
30,000	SURESTE	12	22

MÁS DESTACADO

ALERTA ROJA. PARA TOMAR ACCIÓN ALERTA NARANJA. PARA PREPARARSE ALERTA AMARILLA. PARA INFORMARSE

- Las Lluvias se concentraron principalmente en el Archipiélago de San Andrés y Providencia, las regiones Caribe, Pacífica y Andina alcanzando el mayor volumen de precipitación en el municipio de Toledo (**Norte de Santander**) con **75. mm**.
- ALERTA ROJA** por condiciones secas en los departamentos de: Boyacá, Huila, Tolima, Valle del Cauca, Cauca, Nariño y en el Occidente de Cundinamarca. De acuerdo con el pronóstico para los próximos días se espera prevalezca el tiempo seco en estos departamentos, inclusive son posibles moderados desabastecimientos en ríos y quebradas que sirven de fuente de captación para algunos acueductos. Además en sectores de Nariño y Cauca, no se descartan descensos significativos de las temperaturas del aire en horas de las madrugadas, se recomienda a habitantes de los altiplanos estar atentos a la evolución del fenómeno.
- ALERTA ROJA** por amenaza Muy alta de incendios de la cobertura vegetal en algunos sectores de las regiones Andina, Piedemonte Caqueteño y Caribe.
- ALERTA NARANJA** por deslizamientos de tierra en áreas inestables de la región Andina, Pacífica y Orinoquia.
- ALERTA NARANJA** por vendavales en sectores de las regiones Caribe y Andina, especialmente en zonas de sabana y de montaña, debido al tránsito de ondas tropicales, normales para esta época del año.

TEMPERATURAS MÁXIMAS

A continuación se relacionan los municipios donde se presentaron temperaturas iguales o superiores a 35.0°C:

DEPARTAMENTO	MUNICIPIOS
BOLIVAR	María La Baja (35.2°C), Zambrano (35°C),
CAQUETA	Solano (35.2°C),
CAUCA	Patía (35.8°C),
CESAR	Valledupar (36.4°C), Valledupar (35.3°C), Agustín Codazzi (35°C),
HUILA	Campoalegré (36.4°C), Neiva (35.1°C),
LA GUAJIRA	Riohacha (37.4°C), Urumita (37°C), Riohacha (36.4°C), Uribe (35.2°C),
MAGDALENA	Zona Bananera (35°C),
NORTE DE SANTANDER	Sardinata (36.4°C), Cúcuta (36°C), Cúcuta (35.6°C), Tibú (35.2°C),

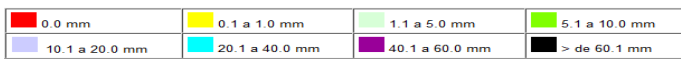
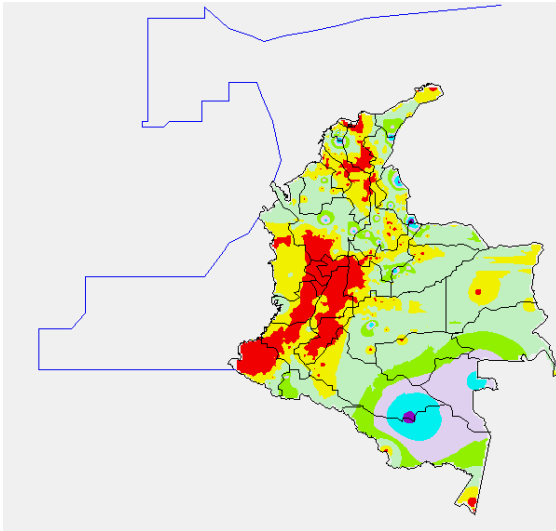
PRECIPITACIONES

A continuación se relacionan los municipios donde en las últimas 24 horas se registraron precipitaciones iguales o superiores a 30.0 mm:

DEPARTAMENTO	MUNICIPIOS
ATLANTICO	Suan (60),
BOYACA	Cubara (34.6),
CAQUETA	Solano (43),
CASANARE	Chámeza (32.5),
CESAR	Manauere Balcón Del Cesar (47.2),
META	Vistahermosa (34),
NORTE DE SANTANDER	Toledo (75), Tibú (45.2),
SANTANDER	Contratación (34),

MAPA DE PRECIPITACIÓN DIARIA

Desde las 7:00 a.m. del viernes 31 de agosto hasta las 7:00 a.m. del sábado 01 de septiembre de 2012.



ESTADO DE LOS EMBALSES

A continuación se relacionan los volúmenes útiles diarios (expresados en porcentaje) de reservas de algunos embalses de acuerdo con información consultada en XM:

EMBALSE	DEPARTAMENTO	VOLUMEN ÚTIL DIARIO (%)
MIEL I	Caldas	26.88
MIRAFLORES	Antioquia	87.77
EL PEÑOL	Antioquia	96.02
PLAYAS	Antioquia	73.56
PORCE II	Antioquia	51.68
PORCE III	Antioquia	66.01
PUNCHINÁ	Antioquia	48.71
RIOGRANDE 2	Antioquia	75.40
SAN LORENZO	Antioquia	77.72
TRONERAS	Antioquia	13.01
URRÁ I	Córdoba	72.58
AGREGADO BOGOTÁ	Cundinamarca	82.96
BETANIA	Huila	96.63
MUÑA	Cundinamarca	99.91
PRADO	Tolima	47.96
CHUZA	Cundinamarca	90.00
ESMERALDA	Boyacá	97.48
GUAVIO	Cundinamarca	97.08
ALTO ANCHICAYÁ	Valle del Cauca	2.52
CALIMA 1	Valle del Cauca	75.24
SALVAJINA	Cauca	39.92
NEUSA	Cundinamarca	73.51
SISGA	Cundinamarca	87.36
TOMINÉ	Cundinamarca	84.04

De acuerdo con comunicado emitido por Emgesa S. A. ESP hoy 2 de septiembre a las 6 a.m. el embalse de Betania se encuentra en **Alerta Amarilla** siendo el porcentaje de volumen útil del 96.63% y que corresponde a la cota 560.80 m.s.n.m. La tendencia del caudal de aguas arriba es a descender. El caudal total actual de ingreso al embalse es de 297.33 m³/s y el caudal de descarga total es de 670.76 m³/s. A la altura de Neiva (Huila), en la estación Puente Santander, se observan oscilaciones ligeras dentro de una tendencia descenso. Aunque esta situación no ha generado ninguna afectación, se previene a los pobladores ribereños estar atentos a los comunicados correspondientes.

Esta alerta es sugerida para los pobladores que habitan aguas abajo del embalse, esta situación no afecta a los pobladores de la parte baja y media de la cuenca del río Magdalena, se recomienda estar atentos en los próximos días ante cualquier cambio en el estado de las Alertas

PRONÓSTICO METEOROLÓGICO

REGIÓN	PRONÓSTICO
SABANA DE BOGOTÁ	DOMINGO: Cielo semicubierto y lloviznas ocasionales con intervalos de sol, hacia el Norte y Oriente de la Sabana y de la ciudad, principalmente en horas de la tarde. LUNES: Cielo seminublado y predominio de tiempo seco, en la mañana. En la tarde lloviznas ocasionales e intermitentes en el Oriente de la ciudad y de la Sabana.
ANDINA	Domingo: En la mañana, cielo semicubierto y lluvias entre ligeras y moderadas con probabilidad de tormentas eléctricas en Antioquia; lluvias de menor intensidad en Santander, Eje Cafetero y Valle del Cauca. En horas de la tarde y noche, lluvias entre ligeras y moderadas en Norte de Santander, Santander, Boyacá y Antioquia. Lluvias ligeras en el Eje Cafetero y Altiplano Cundiboyacense. Lunes: En la mañana cielo parcialmente cubierto y predominio de tiempo seco excepto en Antioquia, Eje Cafetero y Santander, donde se registrarán algunas lluvias. En la tarde, lluvias ligeras y lloviznas en Antioquia, Santander, Norte de Santander, Boyacá, Eje Cafetero y Cundinamarca.
CARIBE	DOMINGO: En horas de la mañana, se registrarán lluvias entre ligeras y moderadas con probabilidad de tormentas eléctricas en Córdoba, Sucre, Bolívar y Golfo de Urabá. En horas de la tarde y noche, se mantendrán las lluvias en el occidente de la región y se prevé algunas lluvias ligeras en Magdalena, Atlántico y Bolívar. LUNES: Cielo seminublado y lluvias de ligeras a moderadas en Córdoba, Sucre y Golfo de Urabá; lluvias ligeras y lloviznas en Bolívar, Atlántico y Magdalena, especialmente en horas de la tarde y noche.
ARCHIPIÉLAGO DE SAN ANDRÉS, PROVIDENCIA Y SANTA CATALINA	DOMINGO: Cielo entre parcialmente nublado y nublado y lluvias entre ligeras y moderadas acompañadas de tormentas eléctricas, a diferentes horas del día. LUNES: Se espera, cielo entre parcialmente cubierto y cubierto y lluvias.
MAR CARIBE	DOMINGO: cielo semicubierto y lluvias con tormentas eléctricas dispersas en el occidente y suroccidente del área marítima. LUNES: cielo parcialmente nublado y lluvias en el occidente del área marítima.
PACÍFICA	DOMINGO: En horas de la mañana, cielo parcialmente cubierto y predominio de tiempo seco. En la tarde, lluvias en Chocó y lloviznas ocasionales en los litorales de Cauca y Valle del Cauca. LUNES: Cielo semicubierto y lluvias concentradas en el departamento del Chocó, a diferentes horas del día.
INSULAR PACÍFICA	DOMINGO: Se prevé, cielo semicubierto y predominio de tiempo seco, en la mañana. En la tarde, lluvias en la isla Malpelo. LUNES: Cielo semicubierto y lluvias en la isla Malpelo y lloviznas en la isla Gorgona.
OCÉANO PACÍFICO	DOMINGO: Cielo seminublado y lluvias en el norte y centro. LUNES: Cielo parcialmente cubierto y lluvias en el norte.
ORINOQUIA	DOMINGO: Cielo seminublado y predominio de tiempo seco, en la mañana. En la tarde, lluvias ligeras y lloviznas en Vichada, Arauca, Casanare y Meta. LUNES: Cielo semicubierto y lluvias en Arauca, Casanare, Meta y Vichada, en horas de la tarde y noche.
AMAZONICA	DOMINGO: Cielo parcialmente nublado y lluvias en Vaupés, Guaviare y Guainía y lloviznas en Caquetá. En horas de la tarde, lluvias ligeras y lloviznas en Caquetá, Vaupés y Amazonas. LUNES: Cielo parcialmente nublado y lluvias ligeras y lloviznas en Vaupés, Guainía, Caquetá y Amazonas, principalmente en horas de la tarde.

ALERTAS VIGENTES

Para mayor información sobre el Pronóstico del Estado del Tiempo, Informes Técnicos Diarios y Comunicados Especiales, e informes de otras áreas temáticas, tales como Hidrología, Deslizamientos de Tierra e Incendios, se sugiere consultar la siguiente dirección electrónica: www.ideam.gov.co

REGIÓN CARIBE

ALERTA ROJA INCENDIOS DE LA COBERTURA VEGETAL

Amenaza **muy alta** de ocurrencia de incendios de la cobertura vegetal en zonas de bosques, cultivos y pastos, localizados en los siguientes municipios y sectores aledaños:

- BOLIVAR:** Arjona.
- LA GUAJIRA:** Albania, Barrancas, Hato Nuevo, Maicao, Manaure, Uribia.
- MAGDALENA:** Fundación, Sitio Nuevo.

ALERTA NARANJA INCENDIOS DE LA COBERTURA VEGETAL

- CESAR:** Agustín Codazzi, Astrea, Becerrill, Bosconia, Chimichagua, Chiriguana, El Copey, El Paso, La Jagua De Ibirico, La Paz, San Diego, Valledupar.
- CORDOBA:** Loricá
- LA GUAJIRA:** El Molino, San Juan Del Cesar, Villanueva.
- MAGDALENA:** Algarrobo, Ariguani (El Difícil), Pijiño Del Carmen, Pivijay, Sabanas De San Ángel, Santa Ana, Zona Bananera.

Especial atención amerita, Vía Parque Isla de Salamanca.

ALERTA NARANJA PROBABILIDAD DE VENDAVALES

Para esta época del año es muy común la ocurrencia de vendavales por causa del periódico tránsito de ondas tropicales en la Región Caribe, especialmente en zonas de sabana o llanura estos fenómenos atmosféricos pueden alcanzar vientos entre moderados a fuertes que podrían destechar casas, tumbar árboles o postes de energía entre otros daños. El IDEAM recomienda estar muy atentos y tomar las medidas preventivas necesarias.

ALERTA AMARILLA ANTE LA PROBABILIDAD DE INCREMENTOS EN LOS NIVELES DEL RIO SAN JORGE

Ante la probabilidad de incrementos en el nivel del río San Jorge se mantiene esta alerta amarilla. Se recomienda estar atento en Montelíbano y poblaciones ribereñas hacia aguas abajo. Los sistemas meteorológicos que llegan del oriente del continente suelen dejar lluvias sobre sectores del territorio colombiano, especialmente en la región del Caribe que generan incrementos en los niveles de los ríos.

REGIÓN ANDINA

ALERTA ROJA CONDICIONES SECAS

Aunque es normal para la época del año (temporada seca), se observa que se presenta una marcada tendencia de reducción significativa de las lluvias, siendo más notoria ésta condición en los departamentos de Norte de Santander, Boyacá, Huila, Tolima, Valle del Cauca, Cauca y Nariño; de acuerdo a las tendencias meteorológicas se espera tiempo seco en gran parte del país y déficit de lluvias en las regiones antes mencionadas durante el periodo de mitad de año. Como resultado de ésta situación se pueden presentar moderados desabastecimientos de agua en algunos acueductos. Se prevé que la anterior situación se extienda hasta mediados del mes de septiembre, período para el cual se estima comience la segunda temporada de lluvias en el país. El IDEAM advierte sobre la alta probabilidad de afectación por incendios forestales y sequías en los sectores antes mencionados, y hace un llamado de atención a las empresas operadoras de acueductos, a los operadores de acueductos veredales y al público en general, para que realicen un monitoreo constante de las reservas de agua y planeación y uso adecuado de la mismas en los siguientes meses.

ALERTA ROJA INCENDIOS DE LA COBERTURA VEGETAL

Amenaza **muy alta** de ocurrencia de incendios de la cobertura vegetal en zonas de bosques, cultivos y pastos, localizados en los siguientes municipios y sectores aledaños:

ANTIOQUIA: Fredonia, Frontino.

BOYACÁ: Boavita, Duitama, El Cocuy, Floresta, La Uvita, Ráquira, Santa Rosa De Viterbo, Soatá, Susacón, Tununguá, Villa De Leiva.

CAUCA: Caloto, Corinto, El Tambo, Guachene, Jambaló, Miranda, Padilla, Piendamó, Puerto Tejada, Santander De Quilichao, Toribó, Villa Rica.

CUNDINAMARCA: Beltrán, Girardot, Ricaurte.

HUILA: Aipe, Baraya, Campoalegre, Neiva, Paicol, Palermo, Santa María, Tello, Teruel, Villavieja, Yaguará.

NARIÑO: Arboleda (Berruecos), Buesaco, Chachagüí, Consacá, El Peñol, El Tambo, La Llanada, Linares, Los Andes (Sotomayor), Nariño, Samaniego, San Lorenzo, Santa Cruz (Guachavés), Taminango, Túquerres, Yacuanquer.

NORTE DE SANTANDER: Cúcuta, San Cayetano, Sardinata.

QUINDIO: Armenia, La Tebaida, Quimbaya.

SANTANDER: Albania y Capitanejo.

TOLIMA: Ataco, Chaparral, Coello, Coyaima, Cunday, Espinal, Flandes, Guamo, Ibagué, Icononzo, Ortega, Planadas, Prado, Purificación, Rioblanco, Rovira, Saldaña, San Luis, Suárez, Valle De San Juan, Villarrica.

VALLE DEL CAUCA: Alcalá, Buga, Bugalagrande, Caicedonia, Candelaria, Cartago, Dagua, El Cerrito, Florida, Ginebra, Guacarí, La Cumbre, La Unión, La Victoria, Palmira, Restrepo, Roldanillo, Sevilla, Tuluá, Vijes, Yotoco, Yumbo, Zarzal.

Especial atención ameritan, Parque Nacional Natural Cordillera de los Picachos, Parque Nacional Natural Nevado del Huila, Parque Nacional Natural Las Hermosas, Santuarios de Flora y Fauna del Galeras y de Iguaque.

ALERTA NARANJA DESLIZAMIENTOS DE TIERRA

Se pronostica amenaza moderada por deslizamientos de tierra en áreas inestables en jurisdicción de los municipios:

ANTIOQUIA: Cisneros, San Roque,

ALERTA NARANJA INCENDIOS DE LA COBERTURA VEGETAL

Amenaza **alta** de ocurrencia de incendios de la cobertura vegetal en zonas de bosques, cultivos y pastos, localizados en los siguientes municipios y sectores aledaños:

ANTIOQUIA: Andes, Betania, Pueblorrico.

BOYACÁ: Covarachía, Muzo, Sativanorte.

CALDAS: La Dorada, Riosucio.

CAUCA: Cajibío, Páez (Belalcázar), Popayán, Sotará (Paispamba), Timbío.

CUNDINAMARCA: Anapoima, Apulo, Bituima, Caparrapi, Girardot, Guaduas, Guayabal De Siquima, Pulí, San Bernardo, San Juan De Rio Seco, Viani.

HUILA: Rivera.

NARIÑO: La Unión, Mallama (Piedrancha), Sapuyes.

NORTE DE SANTANDER: Bucarasica, Gramalote, Los Patios, Lourdes, Santiago, Teorama.

QUINDIO: Buenavista, Calarcá, Génova, Montenegro, Pijao.

RISARALDA: Quinchía.

SANTANDER: Florián, San Miguel y Zapatoza.

TOLIMA: Alvarado, Ambalema, Anzoátegui, Armero (Guayabal), Piedras.

VALLE DEL CAUCA: Cali, Jamundí, Obando, Pradera.

ALERTA NARANJA EL SERVICIO GEOLOGICO COLOMBIANO INFORMA DE CONDICIONES DE ALERTA NARANJA PARA LA ZONA DE INFLUENCIA DEL NEVADO DEL RUIZ.

De acuerdo con la información del Servicio Geológico Colombiano, se tiene probabilidad de caída de materiales y deslizamientos de laderas, condición que de presentarse, podría causar taponamiento y represamiento sobre corrientes en estribaciones del Nevado del Ruiz. Se recomienda especial atención a los Consejo Departamental de Gestión del Riesgo de Desastres – CDGRD y al Consejo Municipal de Gestión del Riesgo de Desastres- CMGRD estar atentos a los niveles de los ríos en los cuales el IDEAM mantiene un monitoreo permanente.

Para mayor información se sugiere consultar la siguiente dirección del Observatorio de Manizales: <http://www.ingeominas.gov.co/Manizales.aspx>

REGIÓN ORINOQUIA

ALERTA ROJA INCENDIOS DE LA COBERTURA VEGETAL

Amenaza **muy alta** de ocurrencia de incendios de la cobertura vegetal en zonas de bosques, cultivos y pastos, localizados en los siguientes municipios y sectores aledaños

META: La Macarena, Uribe.

ALERTA ROJA DESLIZAMIENTOS DE TIERRA

Se pronostica amenaza alta a muy alta por deslizamientos de tierra en áreas inestables en jurisdicción de los municipios:

NORTE DE SANTANDER: Chitagá y Toledo.

ALERTA NARANJA DESLIZAMIENTOS DE TIERRA

Se pronostica amenaza moderada a alta por deslizamientos de tierra en áreas inestables en jurisdicción de los municipios:

BOYACÁ: Cubará, Chivor, Macanal y Campohermoso.

CASANARE: Chámeza, Yopal.

CUNDINAMARCA: Guayabetal y Ubalá.

META: Acacias, Cubarral, El Castillo, Guamal y Villavicencio.

ALERTA NARANJA INCENDIOS DE LA COBERTURA VEGETAL

Amenaza **alta** de ocurrencia de incendios de la cobertura vegetal en zonas de bosques, cultivos y pastos, localizados en los siguientes municipios y sectores aledaños:

ARAUCA: Tame.

REGIÓN PÁCIFICA

ALERTA NARANJA DESLIZAMIENTOS DE TIERRA

Se pronostica amenaza moderada por deslizamientos de tierra en áreas inestables en jurisdicción de los municipios:

CHOCÓ: Istmina.

VALLE DEL CAUCA: Buenaventura y Dagua.

ALERTA AMARILLA NIVELES ALTOS RIO ATRATO

Ante la probabilidad de lluvias continuas sobre sectores de la cuenca del río Atrato para los próximos días, se mantiene este nivel de alerta dado que se esperan incrementos en los valores tanto de aportantes especialmente en la cuenca alta como el río Quito como en el cauce principal del Atrato. Se recomienda a pobladores, especialmente de Pueblo nuevo, Quibdó y hacia aguas abajo mantenerse atento al comportamiento del nivel.

REGIÓN AMAZÓNICA

ALERTA ROJA INCENDIOS DE LA COBERTURA VEGETAL

Amenaza **muy alta** de ocurrencia de incendios de la cobertura vegetal en zonas de bosques, cultivos y pastos, localizados en los siguientes municipios y sectores aledaños

CAQUETÁ: San Vicente Del Caguán.

MAR CARIBE

ALERTA AMARILLA OLEAJE Y VIENTO

Durante los próximos días en amplios sectores del Mar Caribe colombiano la altura del oleaje variara entre 2 y 3 metros y la intensidad del viento oscile entre 20 y 25 nudos (37 y 46 Km/h). Se recomienda a pescadores y usuarios de pequeñas embarcaciones consultar con las Capitanías de Puerto antes de zarpar.

ALERTA AMARILLA TIEMPO LLUVIOSO

En el Occidente del mar Caribe colombiano, se pronostican lluvias entre moderadas y fuertes acompañadas en algunos casos de tormentas eléctricas y rachas de viento, las más intensas se esperan en el Golfo de Urabá. Se recomienda a pescadores y usuarios de pequeñas embarcaciones consultar con las Capitanías de Puerto antes de zarpar.

OCÉANO PACÍFICO

ALERTA AMARILLA TIEMPO LLUVIOSO

En gran parte del Centro y Norte del Área Marítima Nacional, se pronostican lluvias entre moderadas y fuertes acompañadas en algunos casos de tormentas eléctricas y rachas de viento. Se recomienda a pescadores y usuarios de pequeñas embarcaciones consultar con las Capitanías de Puerto antes de zarpar.

ALERTA AMARILLA PLEAMARES

Hasta el próximo 4 de septiembre una de las pleamares más representativas del mes de Septiembre, se recomienda a los habitantes costeros estar atentos a la evolución del fenómeno.

ALERTA AMARILLA OLEAJE Y VIENTO

En amplios sectores del Océano Pacífico colombiano aguas adentro la altura del oleaje variara entre 2 y 3 metros y la intensidad del viento oscilara entre 20 y 25 nudos (37 y 46 Km/h). Se recomienda a pescadores y usuarios de pequeñas embarcaciones consultar con las Capitanías de Puerto antes de zarpar.

ALERTA ROJA. PARA TOMAR ACCIÓN Advierte a los sistemas de prevención y atención de desastres sobre la amenaza que puede ocasionar un fenómeno con efectos adversos sobre la población, el cual requiere la atención inmediata por parte de la población y de los cuerpos de atención y socorro. Se emite una alerta sólo cuando la identificación de un evento extraordinario indique la probabilidad de amenaza inminente y cuando la gravedad del fenómeno implique la movilización de personas y equipos, interrumpiendo el normal desarrollo de sus actividades cotidianas.

ALERTA NARANJA. PARA PREPARARSE Indica la presencia de un fenómeno. No implica amenaza inmediata y como tanto es catalogado como un mensaje para informarse y prepararse. El aviso implica vigilancia continua ya que las condiciones son propicias para el desarrollo de un fenómeno, sin que se requiera permanecer alerta.

ALERTA AMARILLA. PARA INFORMARSE Es un mensaje oficial por el cual se difunde información. Por lo regular se refiere a eventos observados, reportados o registrados y puede contener algunos elementos de pronóstico a manera de orientación. Por sus características pretéritas y futuras difiere del aviso y de la alerta, y por lo general no está encaminado a alertar sino a informar.

CONDICIONES NORMALES La información que se suministra se encuentra dentro de los rangos normales.

°C: grados Celsius

m: metros

mm: milímetros

msnm: metros sobre nivel del mar

KPH: kilómetros por hora

GOES: Geostationary Operational Environmental Satellites (Satélite Geostacionario Operacional Ambiental).

GOES-13 es el designado GOES-Este, localizado en 75° W sobre el ecuador geográfico.

PNN: Parque Nacional Natural

SFF: Santuario de Fauna y Flora

Ricardo Lozano Picón, Director General
Julián Corrales, Jefe Oficina de Pronósticos y Alertas
Juan Francisco Alameda, Coordinador de Alertas Ambientales

Profesionales en turno:
Patricia MESA, Ruth CORREA, Claudia CONTRERAS y Mario MORENO.
Internet: <http://www.ideam.gov.co>
Correo electrónico servicio@ideam.gov.co * alertasideam@ideam.gov.co
Carrera 10 N° 20 - 30 ** Piso 9, Bogotá, D.C.
Teléfono: 3421586.