

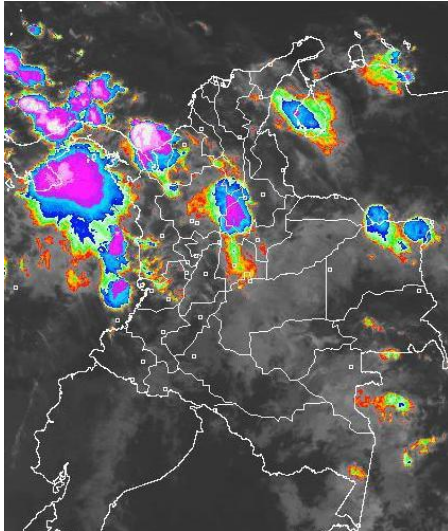
El IDEAM comunica al Sistema Nacional de Gestión del Riesgo (SNGR) y al Sistema Nacional Ambiental (SINA)
Bogotá D. C., viernes 31 de agosto de 2012
Hora de actualización 12:00 m.

CONDICIONES HIDROMETEOROLÓGICAS ACTUALES

Nubosidad abundante y precipitaciones de variada intensidad se han presentado en sectores de Santander, Antioquia, Golfo de Urabá, sectores de Córdoba, Cundinamarca, y sectores del Occidente del país así como al Oriente de Vichada. Tiempo seco en sectores de la Amazonía y Sur de la región Andina. **ALERTA ROJA** por incendios de la cobertura vegetal, en sectores del Centro y Sur de la Región Andina, Piedemonte Caqueteño y en sectores de la Región Caribe. **ALERTA ROJA** por amenaza muy alta de deslizamientos en el departamento de Norte de Santander.

IMAGEN SATELITAL

Imagen GOES-13 * 31 de agosto de 2012 * Hora 8:00 a. m. HLC



PRONÓSTICO CONDICIONES METEOROLÓGICAS ESPECIALES

ÁREA DEL VOLCÁN CERRO MACHÍN (coordenadas: 4.80 - 75.62)

Cielo parcialmente nublado y lluvias ligeras en horas de la tarde.

Servicio Geológico Colombiano lo reporta en **NIVEL AMARILLO (III): CAMBIOS EN EL COMPORTAMIENTO DE LA ACTIVIDAD VOLCÁNICA**

ELEVACIÓN (pies)	DIRECCIÓN	VELOCIDAD	
		NUDOS	KPH
10,000	SURESTE	5 - 10	9 - 18
18,000	ESTE	25 - 30	46 - 56
24,000	ESTE	20 - 25	37 - 46
30,000	ESTE	10 - 15	18 - 28

ÁREA DEL VOLCÁN NEVADO DEL HUILA (coordenadas: 2.92 - 76.05)

Durante la jornada se espera cielo parcialmente nublado con predominio de tiempo seco.

Servicio Geológico Colombiano lo reporta en **NIVEL AMARILLO (III): CAMBIOS EN EL COMPORTAMIENTO DE LA ACTIVIDAD VOLCÁNICA**

ELEVACIÓN (pies)	DIRECCIÓN	VELOCIDAD	
		NUDOS	KPH
10,000	SURESTE	10 - 15	18 - 28
18,000	ESTE	25 - 30	46 - 56
24,000	ESTE	10 - 15	18 - 28
30,000	ESTE	5 - 10	9 - 18

ÁREA DEL VOLCÁN GALERAS (coordenadas: 1.55 - 77.37)

Durante el día se prevé de cielo parcialmente cubierto con predominio de tiempo seco.

Servicio Geológico Colombiano lo reporta en **NIVEL AMARILLO (III): CAMBIOS EN EL COMPORTAMIENTO DE LA ACTIVIDAD VOLCÁNICA**

ELEVACIÓN (pies)	DIRECCIÓN	VELOCIDAD	
		NUDOS	KPH
10,000	SURESTE	15 - 20	28 - 37
18,000	NORESTE	25 - 30	46 - 56
24,000	ESTE	20 - 25	37 - 46
30,000	NORESTE	5 - 10	9 - 18

ÁREA DEL VOLCÁN DEL RUIZ (coordenadas: 4.89 - 75.32)

Se prevé cielo cubierto y lluvias ligeras en horas de la tarde.

Servicio Geológico Colombiano lo reporta en **NIVEL NARANJA (II): CAMBIOS EN EL COMPORTAMIENTO DE LA ACTIVIDAD VOLCÁNICA**

ELEVACIÓN (pies)	DIRECCIÓN	VELOCIDAD	
		NUDOS	KPH
10,000	SURESTE	5 - 10	9 - 18
18,000	NORESTE	15 - 20	28 - 37
24,000	ESTE	20 - 25	37 - 46
30,000	NORESTE	5 - 10	9 - 18

MÁS DESTACADO

ALERTA ROJA. PARA TOMAR ACCIÓN **ALERTA NARANJA. PARA PREPARARSE** **ALERTA AMARILLA. PARA INFORMARSE**

- Las lluvias se concentraron principalmente en las regiones Caribe, Orinoquía y Amazónica alcanzando el mayor volumen de precipitación en el municipio de Piojó (Atlántico) con 90.5 mm.
- ALERTA ROJA** por condiciones secas en los departamentos de: Boyacá, Huila, Tolima, Valle del Cauca, Cauca, Nariño y en el Occidente de Cundinamarca. De acuerdo con el pronóstico para los próximos días se espera prevalezca el tiempo seco en estos departamentos, inclusive son posibles moderados desabastecimientos en ríos y quebradas que sirven de fuente de captación para algunos acueductos. Además en sectores de Nariño y Cauca, no se descartan descensos significativos de las temperaturas del aire en horas de las madrugadas, se recomienda a habitantes de los altiplanos estar atentos a la evolución del fenómeno.
- ALERTA ROJA** por amenaza Muy alta de incendios de la cobertura vegetal en algunos sectores de las regiones Andina, Piedemonte Caqueteño y Caribe.
- ALERTA NARANJA** por deslizamientos de tierra en áreas inestables de la región Andina, Pacífica y Orinoquía.
- ALERTA NARANJA** por vendavales en sectores de las regiones Caribe y Andina, especialmente en zonas de sabana y de montaña, debido al tránsito de ondas tropicales, normales para esta época del año.

TEMPERATURAS MÁXIMAS

A continuación se relacionan los municipios donde se presentaron temperaturas iguales o superiores a 35.0°C:

DEPARTAMENTO	MUNICIPIOS
ANTIOQUIA	Valparaiso (36.6°C), Carepa (35.1°C)
BOLIVAR	El Carmen De Bolivar (35.6°C)
CESAR	Valledupar (37.2°C), Agustín Codazzi (35.0°C)
CUNDINAMARCA	Puerto Salgar (38.4°C)
HUILA	Camposalegré (35.4°C), Villavieja (35.0°C)
LA GUAJIRA	Riohacha (37.2°C), Urumita (36.4°C), Manaure (36.4°C), Riohacha (36.2°C), Hatonuevo (36.0°C), Urbibá (35.0°C)
MAGDALENA	Zona Bananera (35.6°C)
NORTE DE SANTANDER	Sardinata (36.0°C), Tibú (35.8°C), Cúcuta (35.6°C)
TOLIMA	Ambalema (38.6°C), Prado (36.4°C), Flandes (36.4°C), Armero (36.2°C)
VALLE DEL CAUCA	La Unión (35.6°C), Zarzal (35.0°C)

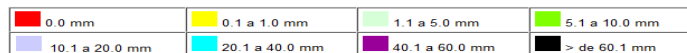
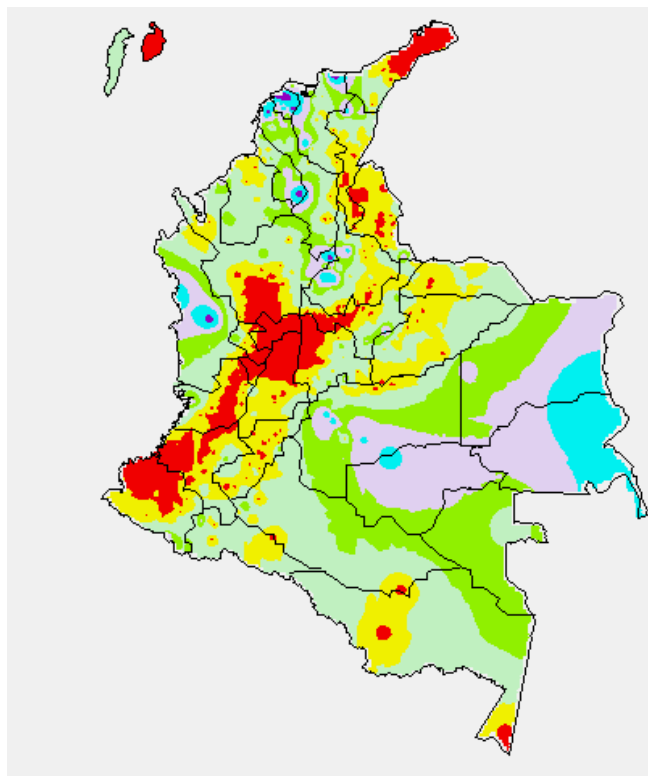
PRECIPITACIONES

A continuación se relacionan los municipios donde en las últimas 24 horas se registraron precipitaciones iguales o superiores a 30.0 mm:

DEPARTAMENTO	MUNICIPIOS
ANTIOQUIA	Yondó (57.0)
ATLANTICO	Piojó (90.5), Baranoa (61.2), Usiacurí (60.0), Candelaria (30.0)
BOLIVAR	Turbaco (47.8)
CHOCO	Quibdó (47.5)
GUAINIA	Inírida (40.0)
MAGDALENA	Salamina (56.9), Santa Marta (56.0), Plato (30.0)
META	Lejanías (32.0)
SANTANDER	Puerto Parra (34.6), Puerto Parra (30.0)
SUCRE	Majagual (49.0)

MAPA DE PRECIPITACIÓN DIARIA

Desde las 7:00 a.m. del jueves 30 de agosto hasta las 7:00 a.m. del viernes 31 de agosto de 2012.



ESTADO DE LOS EMBALSES

A continuación se relacionan los volúmenes útiles diarios (expresados en porcentaje) de reservas de algunos embalses de acuerdo con información consultada en XM:

EMBALSE	DEPARTAMENTO	VOLUMEN ÚTIL DIARIO (%)
MIEL I	Caldas	28.11
MIRAFLORES	Antioquia	88.68
EL PEÑOL	Antioquia	96.46
PLAYAS	Antioquia	79.64
PORCE II	Antioquia	42.75
PORCE III	Antioquia	73.17
PUNCHINÁ	Antioquia	25.68
RIOGRANDE 2	Antioquia	76.17
SAN LORENZO	Antioquia	76.77
TRONERAS	Antioquia	33.42
URRÁ I	Córdoba	74.72
AGREGADO BOGOTÁ	Cundinamarca	82.97
BETANIA	Huila	102.23
MUÑA	Cundinamarca	95.09
PRADO	Tolima	48.04
CHUZA	Cundinamarca	89.77
ESMERALDA	Boyacá	98.21
GUAVIO	Cundinamarca	97.39
ALTO ANCHICAYÁ	Valle del Cauca	0.77
CALIMA 1	Valle del Cauca	76.87
SALVAJINA	Cauca	41.91
NEUSA	Cundinamarca	73.51
SISGA	Cundinamarca	87.09
TOMINÉ	Cundinamarca	84.09

De acuerdo con un comunicado emitido por Emgesa S. A. ESP, la represa de Betania se encuentra en **ALERTA NARANJA**, y en las últimas horas la tendencia es de ascenso, tanto en sus niveles, como en los caudales de sus principales afluentes. Para las 6 de la mañana de hoy se tiene un nivel de 561.46 msnm, correspondiente al 102.23%, de volumen útil diario con caudales promedio de ingreso al embalse de 861.39 m³/s; Dos compuertas de vertedero se encuentran abiertas 1.00 metro c/u.

Esta alerta es sugerida para los pobladores que habitan aguas abajo del embalse, esta situación no afecta a los pobladores de la parte baja y media de la cuenca del río Magdalena, se recomienda estar atentos en los próximos días ante cualquier cambio en el estado de las Alertas

PRONÓSTICO METEOROLÓGICO

REGIÓN	PRONÓSTICO
SABANA DE BOGOTÁ	VIERNES: En las primeras horas del día se estima cielo nublado con lloviznas principalmente al Oriente y Sur de la ciudad y en el Norte de la Sabana. En la tarde cielo semicubierto con presencia precipitaciones sectorizadas en los Cerros Orientales de la ciudad y Norte de la Sabana. En el resto de la región predominarán las condiciones de tiempo seco. SÁBADO: Durante el día se estima cielo parcialmente cubierto con lluvias ligeras y dispersas principalmente en el Oriente de la ciudad, Norte y Occidente de la Sabana.
ANDINA	VIERNES: En la mañana cielo parcialmente nublado con lluvias entre ligeras y moderadas en sectores de Santander, Occidente de Boyacá y Norte de Cundinamarca; precipitaciones ligeras o lloviznas en Antioquia y eje cafetero. En el resto de la región predominará el tiempo seco. En las horas de la tarde nubosidad variada con precipitaciones entre ligeras y moderadas en Antioquia, los Santanderes y lloviznas en la zona montañosa del Centro y Sur de la Región. SÁBADO: Se prevé cielo parcialmente nublado durante la jornada en amplios sectores de la Región. Se estiman lluvias entre ligeras y moderadas en Antioquia, los Santanderes y presencia de lloviznas ligeras sobre la zona montañosa del Centro y Sur de la Región.
CARIBE	VIERNES: En las primeras horas del día y en la mañana cielo parcialmente nublado en amplios sectores de la región, con precipitaciones en sectores dispersos de Córdoba, Sucre, Bolívar y posibles lluvias ligeras en las inmediaciones de la Sierra Nevada de Santa Marta. Después del medio día y en horas de la tarde, incremento de la nubosidad con presencia de lluvias moderadas en la Sierra Nevada de Santa Marta, Magdalena, Atlántico y lluvias ligeras o lloviznas en Córdoba, Sucre y sectores de Cesar. No se descarta la presencia de actividad eléctrica y ráfagas de vientos fuertes en los momentos de lluvia intensa. SÁBADO: Durante la jornada se esperan cielos parcialmente nublados en gran parte de la región. Las lluvias más significativas se estiman en las horas de la tarde y noche en sectores de Córdoba, Sucre, Urabá, Sur de La Guajira, y Atlántico. Probabilidad de lloviznas en sectores aledaños a la Sierra Nevada de Santa Marta.
ARCHIPIÉLAGO DE SAN ANDRÉS, PROVIDENCIA Y SANTA CATALINA	VIERNES: Se prevén condiciones de cielo parcialmente nublado con presencia de lluvias a lo largo del día, las más intensas en las horas de la tarde y de la noche. SÁBADO: En el transcurso de la jornada se estiman condiciones de cielo parcialmente cubierto con precipitaciones de variada intensidad especialmente durante las horas de la tarde y de la noche.
MAR CARIBE	VIERNES: Cielo parcialmente nublado con precipitaciones de variada intensidad, principalmente en el Occidente del área Marítima y presencia de lluvias ligeras o lloviznas especialmente en las horas de la tarde y noche sobre el litoral de Córdoba, Sucre, Urabá, Magdalena y Atlántico. SÁBADO: Durante la jornada se mantendrán las condiciones de tiempo lluvioso principalmente en el Occidente del área Marítima con precipitaciones entre ligeras y moderadas y para el resto del Caribe colombiano se estima que predominen el tiempo seco.
PACÍFICA	VIERNES: En horas de la mañana se mantendrán las condiciones lluviosas con abundante nubosidad especialmente en Chocó y litoral de Valle del Cauca. En horas de la tarde y noche disminución de la nubosidad con lluvias dispersas a lo largo de la región. SÁBADO: Se prevé cielo mayormente nublado con precipitaciones entre moderadas a fuertes en Chocó y lluvias entre ligeras y moderadas en sectores de Cauca y Valle. Esta actividad se presentará principalmente en las horas de la tarde y primeras horas de la noche.
INSULAR PACÍFICA	VIERNES: Se espera durante el día cielo parcialmente cubierto con lluvias en Gorgona y Malpelo especialmente en las horas de la tarde y de la noche. SÁBADO: Se prevé cielo semicubierto con precipitaciones moderadas principalmente en Gorgona y lluvias ligeras en Malpelo.
OCÉANO PACÍFICO	VIERNES: Se mantendrán las condiciones lluviosas especialmente en sectores de Centro y Norte del área con precipitaciones entre moderadas y fuertes, no se descarta la posibilidad de actividad eléctrica. SÁBADO: Durante la jornada se estima cielo parcialmente nublado con lluvias moderadas en sectores aledaños al litoral del Centro y Norte de la Región.
ORINOQUIA	VIERNES: En el transcurso de la jornada se prevé cielo parcialmente nublado con predominio de tiempo seco en amplios sectores de la región. No obstante se estiman lluvias entre ligeras y moderadas en zonas de Vichada y precipitaciones de carácter ligero en el Piedemonte llanero, principalmente en horas de la tarde. SÁBADO: Cielo parcialmente nublado con precipitaciones en las horas de la tarde en sectores de Vichada, Arauca y lloviznas en el Piedemonte llanero.
AMAZONICA	VIERNES: A lo largo de la jornada se prevé cielo entre parcialmente nublado y nublado sobre amplios sectores de la región. Lluvias entre ligeras a moderadas se esperan en las horas de la tarde en sectores de Amazonas, Vaupés, Guainía y de menor intensidad en el Piedemonte Amazónico. SÁBADO: Se prevé cielo parcialmente nublado con presencia de lluvias en las horas de la tarde en sectores de Vaupés, Guainía, Guaviare y Piedemonte Amazónico.

ALERTAS VIGENTES

Para mayor información sobre el Pronóstico del Estado del Tiempo, Informes Técnicos Diarios y Comunicados Especiales, e informes de otras áreas temáticas, tales como Hidrología, Deslizamientos de Tierra e Incendios, se sugiere consultar la siguiente dirección electrónica: www.ideam.gov.co

REGIÓN CARIBE

ALERTA ROJA INCENDIOS DE LA COBERTURA VEGETAL

Amenaza **muy alta** de ocurrencia de incendios de la cobertura vegetal en zonas de bosques, cultivos y pastos, localizados en los siguientes municipios y sectores aledaños:

LA GUAJIRA: Maicao.

MAGDALENA: Sitio Nuevo

Especial atención amerita, Vía Parque Isla de Salamanca.

ALERTA NARANJA PROBABILIDAD DE VENDAVALES

Para esta época del año es muy común la ocurrencia de vendavales por causa del periódico tránsito de ondas tropicales en la Región Caribe, especialmente en zonas de sabana o llanura estos fenómenos atmosféricos pueden alcanzar vientos entre moderados a fuertes que podrían destechar casas, tumbiar árboles o postes de energía entre otros daños. El IDEAM recomienda estar muy atentos y tomar las medidas preventivas necesarias.

ALERTA AMARILLA NIVELES ALTOS RIO SAN JORGE

Se genera este nivel de alerta debido al incremento de niveles en el Río San Jorge como resultado de las lluvias del día anterior, se espera que los niveles continúen aumentando ya que se pronostican lluvias en los próximos días. Se recomienda estar atento en Montelíbano y poblaciones ribereñas hacia aguas abajo.

REGIÓN ANDINA

ALERTA ROJA CONDICIONES SECAS

Aunque es normal para la época del año (temporada seca), se observa que se presenta una marcada tendencia de reducción significativa de las lluvias, siendo más notoria ésta condición en los departamentos de Norte de Santander, Boyacá, Huila, Tolima, Valle del Cauca, Cauca y Nariño; de acuerdo a las tendencias meteorológicas se espera tiempo seco en gran parte del país y déficit de lluvias en las regiones antes mencionadas durante el periodo de mitad de año. Como resultado de ésta situación se pueden presentar moderados desabastecimientos de agua en algunos acueductos. Se prevé que la anterior situación se extienda hasta mediados del mes de septiembre, período para el cual se estima comience la segunda temporada de lluvias en el país. El IDEAM advierte sobre la alta probabilidad de afectación por incendios forestales y sequías en los sectores antes mencionados, y hace un llamado de atención a las empresas operadoras de acueductos, a los operadores de acueductos veredales y al público en general, para que realicen un monitoreo constante de las reservas de agua y planeación y uso adecuado de la mismas en los siguientes meses.

ALERTA ROJA INCENDIOS DE LA COBERTURA VEGETAL

Amenaza **muy alta** de ocurrencia de incendios de la cobertura vegetal en zonas de bosques, cultivos y pastos, localizados en los siguientes municipios y sectores aledaños:

BOYACÁ: Ráquira, Villa de Leyva.

CAUCA: Puerto Tejada, Santander De Quilichao, Toribío, Villa Rica.

CUNDINAMARCA: Beltrán, Girardot, Ricaurte.

HUILA: Aipe, Baraya, Campoalegre, Neiva, Paicol, Palermo, Santa María, Tello, Teruel, Villavieja, Yaguará.

NARIÑO: Arboleda (Berruecos), Buesaco, Chachagüí, Consacá, El Peñol, El Tambo, Güaitarilla, La Florida, La Llanada, La Unión, Linares, Los Andes (Sotomayor), Mallama (Piedrancha), Nariño, Providencia, Samaniego, San Lorenzo, San Pedro De Cartago (Cartago), Santa Cruz (Guachavés), Sapuyes, Taminango, Túquerres, Yacuanquer.

TOLIMA: Ataco, Chaparral, Coello, Coyaima, Cunday, Espinal, Flandes, Guamo, Ibagué, Icononzo, Ortega, Planadas, Prado, Purificación, Rioblanco, Rovira, Saldaña, San Luis, Suárez, Valle De San Juan, Villarrica.

QUINDIO: Quimbaya.

VALLE DEL CAUCA: Buga, Florida, Ginebra, Guacarí.

Especial atención ameritan, Parque Nacional Natural Cordillera de los Picachos, Parque Nacional Natural Nevado del Huila, Parque Nacional Natural Las Hermosas, Santuarios de Flora y Fauna de Galeras y de Iguaque.

ALERTA NARANJA DESLIZAMIENTOS DE TIERRA

Se pronostica amenaza moderada por deslizamientos de tierra en áreas inestables en jurisdicción de los municipios:

ANTIOQUIA: Cisneros, San Roque,

ALERTA NARANJA INCENDIOS DE LA COBERTURA VEGETAL

Amenaza **alta** de ocurrencia de incendios de la cobertura vegetal en zonas de bosques, cultivos y pastos, localizados en los siguientes municipios y sectores aledaños:

ANTIOQUIA: Frontino.

BOYACÁ: Duitama, Floresta, Santa Rosa De Viterbo, Tinjacá.

CAUCA: Guachene.

CUNDINAMARCA: Puerto Salgar.

NARIÑO: Ancuyá, Sandoná.

TOLIMA: Natagaima.

NORTE DE SANTANDER: Convención, Cúcuta, San Cayetano.

VALLE DEL CAUCA: Alcalá, Bugalagrande, Caicedonia, Candelaria, Palmira, Sevilla, Tuluá, Zarzal.

ALERTA NARANJA EL SERVICIO GEOLOGICO COLOMBIANO INFORMA DE CONDICIONES DE ALERTA NARANJA PARA LA ZONA DE INFLUENCIA DEL NEVADO DEL RUIZ.

De acuerdo con la información del Servicio Geológico Colombiano, se tiene probabilidad de caída de materiales y deslizamientos de laderas, condición que de presentarse, podría causar taponamiento y represamiento sobre corrientes en estribaciones del Nevado del Ruiz. Se recomienda especial atención a los Consejo Departamental de Gestión del Riesgo de Desastres – CDGRD y al Consejo Municipal de Gestión del Riesgo de Desastres- CMGRD estar atentos a los niveles de los ríos en los cuales el IDEAM mantiene un monitoreo permanente.

Para mayor información se sugiere consultar la siguiente dirección del Observatorio de Manizales: <http://www.ingecominas.gov.co/Manizales.aspx>

REGIÓN ORINOQUIA

ALERTA ROJA INCENDIOS DE LA COBERTURA VEGETAL

Amenaza **muy alta** de ocurrencia de incendios de la cobertura vegetal en zonas de bosques, cultivos y pastos, localizados en los siguientes municipios y sectores aledaños

META: La Macarena, Uribe.

ALERTA ROJA DESLIZAMIENTOS DE TIERRA

Se pronostica amenaza **alta** a **muy alta** por deslizamientos de tierra en áreas inestables en jurisdicción de los municipios:

NORTE DE SANTANDER: Chitagá y Toledo.

ALERTA NARANJA DESLIZAMIENTOS DE TIERRA

Se pronostica amenaza moderada a **alta** por deslizamientos de tierra en áreas inestables en jurisdicción de los municipios:

BOYACÁ: Cubará, Chivor, Macanal y Campohermoso.

CASANARE: Chámeza, Yopal.

CUNDINAMARCA: Guayabeta y Ubalá.

META: Acacias, Cubarral, El Castillo, Guamal y Villavicencio.

REGIÓN PÁCIFICA

ALERTA NARANJA DESLIZAMIENTOS DE TIERRA

Se pronostica amenaza moderada por deslizamientos de tierra en áreas inestables en jurisdicción de los municipios:

CHOCÓ: Istmina.

VALLE DEL CAUCA: Buenaventura y Dagua.

ALERTA AMARILLA NIVELES ALTOS RIO ATRATO

Se genera este nivel de alerta debido al incremento de niveles en el Río Quito y en el Río Atrato, se espera que los niveles continúen aumentando durante el día, se recomienda estar atentos hacia aguas abajo de Pueblo nuevo y de la población de Quibdó.

REGIÓN AMAZÓNICA

ALERTA ROJA INCENDIOS DE LA COBERTURA VEGETAL

Amenaza **muy alta** de ocurrencia de incendios de la cobertura vegetal en zonas de bosques, cultivos y pastos, localizados en los siguientes municipios y sectores aledaños

CAQUETÁ: San Vicente Del Caguán.

MAR CARIBE

ALERTA AMARILLA OLEAJE Y VIENTO

Durante los próximos días en amplios sectores del Mar Caribe colombiano la altura del oleaje variara entre 2 y 3 metros y la intensidad del viento oscile entre 20 y 25 nudos (37 y 46 Km/h). Se recomienda a pescadores y usuarios de pequeñas embarcaciones consultar con las Capitanías de Puerto antes de zarpar.

ALERTA AMARILLA TIEMPO LLUVIOSO

En el Occidente del mar Caribe colombiano, se pronostican lluvias entre moderadas y fuertes acompañadas en algunos casos de tormentas eléctricas y rachas de viento, las precipitaciones más intensas se esperan en el Archipiélago de San Andrés y Providencia y en el Golfo de Urabá. Se recomienda a pescadores y usuarios de pequeñas embarcaciones consultar con las Capitanías de Puerto antes de zarpar.

OCÉANO PACÍFICO

ALERTA AMARILLA TIEMPO LLUVIOSO

En gran parte del Pacífico colombiano, se pronostican lluvias entre moderadas y fuertes acompañadas en algunos casos de tormentas eléctricas y rachas de viento, las más intensas se esperan en las zonas Norte y Centro del océano Pacífico colombiano. Se recomienda a pescadores y usuarios de pequeñas embarcaciones consultar con las Capitanías de Puerto antes de zarpar.

ALERTA AMARILLA PLEAMARES

Hasta el próximo 4 de septiembre una de las pleamares más representativas del mes de Septiembre, se recomienda a los habitantes costeros estar atentos a la evolución del fenómeno.

ALERTA ROJA. PARA TOMAR ACCIÓN Advierte a los sistemas de prevención y atención de desastres sobre la amenaza que puede ocasionar un fenómeno con efectos adversos sobre la población, el cual requiere la atención inmediata por parte de la población y de los cuerpos de atención y socorro. Se emite una alerta sólo cuando la identificación de un evento extraordinario indique la probabilidad de amenaza inminente y cuando la gravedad del fenómeno implique la movilización de personas y equipos, interrumpiendo el normal desarrollo de sus actividades cotidianas.

ALERTA NARANJA. PARA PREPARARSE Indica la presencia de un fenómeno. No implica amenaza inmediata y como tanto es catalogado como un mensaje para informarse y prepararse. El aviso implica vigilancia continua ya que las condiciones son propicias para el desarrollo de un fenómeno, sin que se requiera permanecer alerta.

ALERTA AMARILLA. PARA INFORMARSE Es un mensaje oficial por el cual se difunde información. Por lo regular se refiere a eventos observados, reportados o registrados y puede contener algunos elementos de pronóstico a manera de orientación. Por sus características pretéritas y futuras difiere del aviso y de la alerta, y por lo general no está encaminado a alertar sino a informar.

CONDICIONES NORMALES La información que se suministra se encuentra dentro de los rangos normales.

°C: grados Celsius

m: metros

mm: milímetros

msnm: metros sobre nivel del mar

KPH: kilómetros por hora

GOES: Geostationary Operational Environmental Satellites (Satélite Geostacionario Operacional Ambiental).

GOES-13 es el designado GOES-Este, localizado en 75° W sobre el ecuador geográfico.

PNN: Parque Nacional Natural

SFF: Santuario de Fauna y Flora

Ricardo Lozano Picón, Director General
Julián Corrales, Jefe Oficina de Pronósticos y Alertas
Juan Francisco Alameda, Coordinador de Alertas Ambientales

Profesionales en turno:

Nicolás CUADROS, Julie TOBON, Claudia TORRES, Inés CUBILLOS, Mario MORENO, Eliana RINCON y Fabio BERNAL.

Internet: <http://www.ideam.gov.co>

Correo electrónico servicio@ideam.gov.co * alertasideam@ideam.gov.co

Carrera 10 N° 20 - 30 ** Piso 9, Bogotá, D.C.

Teléfono: 3421586.