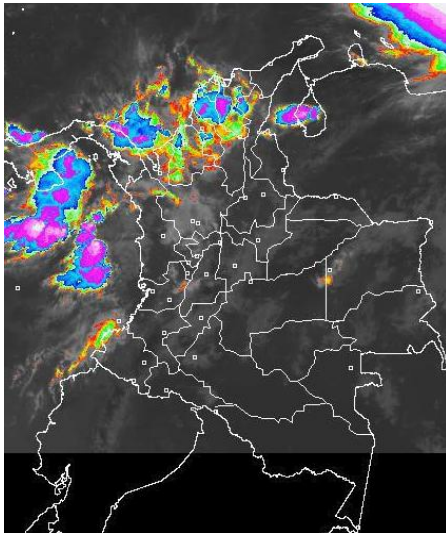


### CONDICIONES HIDROMETEOROLÓGICAS ACTUALES

La Tormenta tropical "ISAAC" continúa fortaleciéndose en el Mar Caribe oriental y favorecerá el incremento de las lluvias durante los próximos días, en amplios sectores de las regiones Caribe y Andina. En el Sur del Territorio nacional prevalecen por el contrario las condiciones secas por lo que se mantendrá la **ALERTA ROJA** por incendios de la cobertura vegetal, en sectores específicos de las regiones Andina y Caribe, debido a la susceptibilidad de la cobertura vegetal. **ALERTA NARANJA** por niveles bajos en el río Magdalena especialmente en el sector comprendido entre Barrancabermeja (Santander) y San Pablo (Bolívar).

### IMAGEN SATELITAL

Imagen GOES-13 \* 23 de agosto de 2012 \* Hora 9:00 a. m. HLC



### PRONÓSTICO CONDICIONES METEOROLÓGICAS ESPECIALES

ÁREA DEL VOLCÁN CERRO MACHÍN (coordenadas: 4.80 - 75.62)			
Durante la jornada se prevé cielo entre ligeramente nublado y parcialmente cubierto sin descartar lluvias ligeras o lloviznas.			
Servicio Geológico Colombiano lo reporta en <b>NIVEL AMARILLO (III): CAMBIOS EN EL COMPORTAMIENTO DE LA ACTIVIDAD VOLCÁNICA</b>			
ELEVACIÓN (pies)	DIRECCIÓN	VELOCIDAD	
		NUDOS	KPH
10,000	SUR	5 - 10	9 - 18
18,000	ESTE	10 - 15	18 - 28
24,000	ESTE	10 - 15	18 - 28
30,000	NORESTE	15 - 20	28 - 37
ÁREA DEL VOLCÁN NEVADO DEL HUILA (coordenadas: 2.92 - 76.05)			
Cielo parcialmente nublado con tiempo seco.			
Servicio Geológico Colombiano lo reporta en <b>NIVEL AMARILLO (III): CAMBIOS EN EL COMPORTAMIENTO DE LA ACTIVIDAD VOLCÁNICA</b>			
ELEVACIÓN (pies)	DIRECCIÓN	VELOCIDAD	
		NUDOS	KPH
10,000	SURESTE	5 - 10	9 - 18
18,000	SURESTE	15 - 20	28 - 37
24,000	ESTE	15 - 20	28 - 37
30,000	ESTE	15 - 20	28 - 37
ÁREA DEL VOLCÁN GALERAS (coordenadas: 1.55 - 77.37)			
Cielo entre ligera a parcialmente cubierto con predominio de tiempo seco.			
Servicio Geológico Colombiano lo reporta en <b>NIVEL AMARILLO (III): CAMBIOS EN EL COMPORTAMIENTO DE LA ACTIVIDAD VOLCÁNICA</b>			
ELEVACIÓN (pies)	DIRECCIÓN	VELOCIDAD	
		NUDOS	KPH
10,000	SURESTE	5 - 10	9 - 18
18,000	SURESTE	15 - 20	28 - 37
24,000	ESTE	15 - 20	28 - 37
30,000	ESTE	20 - 25	37 - 46
ÁREA DEL VOLCÁN DEL RUIZ (coordenadas: 4.89 - 75.32)			
Cielo entre parcialmente cubierto y cubierto con lluvias de ligeras a moderadas.			
Servicio Geológico Colombiano lo reporta en <b>NIVEL NARANJA (II): CAMBIOS EN EL COMPORTAMIENTO DE LA ACTIVIDAD VOLCÁNICA</b>			
ELEVACIÓN (pies)	DIRECCIÓN	VELOCIDAD	
		NUDOS	KPH
10,000	SUROESTE	5 - 10	9 - 18
18,000	SURESTE	5 - 10	9 - 18
24,000	ESTE	10 - 15	18 - 28
30,000	NORESTE	10 - 15	18 - 28

### MÁS DESTACADO

**ALERTA ROJA. PARA TOMAR ACCIÓN** **ALERTA NARANJA. PARA PREPARARSE** **ALERTA AMARILLA. PARA INFORMARSE**

- Las lluvias se concentraron principalmente en el norte de la región Andina y gran parte de la región Caribe. El mayor volumen de precipitación se presentó en el municipio de **Yondó (Antioquia)** con **104.0 mm**.
- ALERTA ROJA** por condiciones secas en los departamentos de: Boyacá, Huila, Tolima, Valle del Cauca, Cauca, Nariño y en el Occidente de Cundinamarca. De acuerdo con el pronóstico para los próximos días se espera prevalezca el tiempo seco en estos departamentos, inclusive son posibles moderados desabastecimientos en ríos y quebradas que sirven de fuente de captación para algunos acueductos. Además en sectores de Nariño y Cauca, no se descartan descensos significativos de las temperaturas del aire en horas de las madrugadas, se recomienda a habitantes de los altiplanos estar atentos a la evolución del fenómeno.
- ALERTA ROJA**. Amenaza Muy alta de incendios de la cobertura vegetal en algunos sectores de las regiones Andina, Caribe.
- ALERTA NARANJA** Se pronostica amenaza alta por deslizamientos de tierra en áreas inestables de la región Andina, Pacífica y Orinoquía.
- ALERTA NARANJA** Niveles bajos en el río Magdalena, especialmente en el sector comprendido entre Barrancabermeja (Santander) y San Pablo (Bolívar). Se recomienda a los usuarios estar atentos a la información diaria emitida por las diferentes Capitanías de Puertos en las áreas de influencia.
- ALERTA AMARILLA**. Por la probabilidad de vendavales en la región Caribe, especialmente en zonas de sabana, esto debido al tránsito de ondas tropicales normales para la época.

### TEMPERATURAS MÁXIMAS

A continuación se relacionan los municipios donde se presentaron temperaturas iguales o superiores a 35.0°C:

DEPARTAMENTO	MUNICIPIOS
CESAR	Valledupar (37.0°C)
CUNDINAMARCA	Puerto Salgar (36.6°C)
HUILA	Villavieja (37.4°C), Baraya (35.2°C), Neiva (35.0°C)
LA GUAJIRA	Hatonuevo (36.0°C), Riohacha (35.6°C)
MAGDALENA	Zona Bananera (35.2°C)
NORTE DE SANTANDER	Cúcuta (35.4°C)
SANTANDER	Barrancabermeja (35.0°C)
TOLIMA	Saldaña (38.4°C), Flandes (37.8°C), Valle De San Juan (37.6°C), Ambalema (36.8°C), Prado (35.0°C), Ataco (35.0°C)

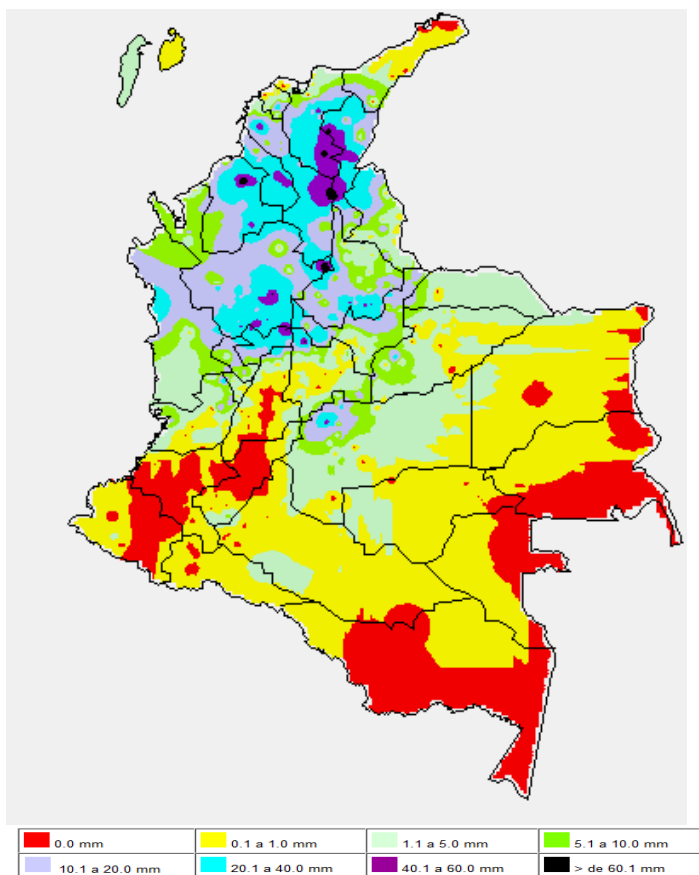
### PRECIPITACIONES

A continuación se relacionan los municipios donde en las últimas 24 horas se registraron precipitaciones iguales o superiores a 30.0 mm:

DEPARTAMENTO	MUNICIPIOS
ANTIOQUIA	<b>Yondó (104.0)</b> , San Roque (64.0), Sansón (63.6), Alejandría (57.8), La Unión (55.2), Valparaiso (52.0), Medellín (45.0), Concepción (45.0), Abejorral (45.0), San Francisco (41.0), Pueblorrico (38.0), Bello (35.5), Jericó (35.0), Rionegro (31.6), Santo Domingo (31.0), El Carmen De Viboral (30.0), Gómez Plata (30.0), Caramanta (30.0)
ATLANTICO	Candelaria (40.0)
BOLIVAR	María La Baja (62.0), Morales (50.0), Magangué (37.0)
BOYACA	Pauna (47.5), Muzo (33.2)
CALDAS	Samaná (36.0), Victoria (31.0), Pacora (30.0)
CESAR	La Gloria (100.5), Bosconia (70.0), Astrea (65.0), El Paso (55.0), Valledupar (50.0), Curumani (45.0), Pelaya (42.5), Pueblo Bello (40.0), Valledupar (38.0)
CHOCO	Bahía Solano (37.5)
CORDOBA	Ciénaga De Oro (96.6), Montelíbano (52.8), Sahagún (51.2), Ayapel (35.0), Chima (30.0),
CUNDINAMARCA	Yacopí (63.7)
MAGDALENA	Fundación (65.0), Santa Ana (30.0)
META	Cubarral (52.0), Cubarral (44.0), Villavicencio (30.2)
NORTE DE SANTANDER	San Calixto (39.5), Convención (33.2)
SANTANDER	Charalá (50.2), Contratación (49.0), Coromoro (44.9), Confines (41.5), Socorro (40.8), Puerto Parra (33.2), Barrancabermeja (31.6)
SUCRE	San Benito Abad (52.0), Sucre (45.0), Sincelejo (40.0), Sampués (37.2)
TOLIMA	San Sebastián De Mariquita (34.0)
VALLE DEL CAUCA	Cartago (38.0)

### MAPA DE PRECIPITACIÓN DIARIA

Desde las 7:00 a.m. del miércoles 22 de agosto hasta las 7:00 a.m. del jueves 23 de agosto de 2012.



### ESTADO DE LOS EMBALSES

A continuación se relacionan los volúmenes útiles diarios (expresados en porcentaje) de reservas de algunos embalses de acuerdo con información consultada en XM:

EMBALSE	DEPARTAMENTO	VOLUMEN ÚTIL DIARIO (%)
MIEL I	Caldas	38.95
MIRAFLORES	Antioquia	88.32
EL PEÑOL	Antioquia	96.09
PLAYAS	Antioquia	73.20
PORCE II	Antioquia	54.64
PORCE III	Antioquia	73.46
PUNCHINÁ	Antioquia	59.65
RIOGRANDE 2	Antioquia	73.55
SAN LORENZO	Antioquia	54.47
TRONERAS	Antioquia	59.26
URRÁ I	Córdoba	73.59
AGREGADO BOGOTÁ	Cundinamarca	83.29
BETANIA	Huila	86.76
MUÑA	Cundinamarca	91.83
PRADO	Tolima	49.14
CHUZA	Cundinamarca	89.93
ESMERALDA	Boyacá	95.80
GUAVIO	Cundinamarca	98.74
ALTO ANCHICAYÁ	Valle del Cauca	12.72
CALIMA 1	Valle del Cauca	80.49
SALVAJINA	Cauca	46.18
NEUSA	Cundinamarca	73.51
SISGA	Cundinamarca	88.22
TOMINÉ	Cundinamarca	84.34

### PRONÓSTICO METEOROLÓGICO

REGIÓN	PRONÓSTICO
<b>SABANA DE BOGOTÁ</b>	<p><b>Jueves:</b> En la mañana se estima cielo entre parcialmente cubierto y cubierto con lloviznas esporádicas al Norte y Oriente de la ciudad y al Norte de la Sabana. En la tarde se presentará un incremento de la nubosidad con lluvias ligeras e intermitentes espacialmente hacia los Cerros Orientales, Norte y Occidente de la ciudad y de la Sabana. Durante la noche predominará cielo parcialmente cubierto con tiempo seco.</p> <p><b>Viernes:</b> Durante la mañana y tarde se espera cielo entre seminublado y nublado con lluvias de variada intensidad, las más importantes se presentarán en la tarde en sectores del Norte de la Sabana y Oriente de la Ciudad. En la noche disminuirá la nubosidad, al igual que las precipitaciones.</p>
<b>ANDINA</b>	<p><b>Jueves:</b> Durante la mañana se esperan lluvias ligeras en sectores de Antioquia, Caldas y Tolima; lloviznas en sectores Boyacá y Cundinamarca; para el resto de la región predominará tiempo seco. En la tarde se presentará un incremento de la nubosidad con lluvias entre ligeras y moderadas en Antioquia, Santanderes y Eje Cafetero; de menor intensidad e intermitentes en Boyacá, Cundinamarca, Tolima y sectores de montaña del Valle del Cauca y Cauca. En la noche se estima cielo parcialmente nublado con intervalos nubosos y predominio de tiempo seco al Centro y Sur de la región; lluvias moderadas en Santanderes y Antioquia.</p> <p><b>Viernes:</b> En la mañana cielo entre parcialmente cubierto y cubierto especialmente al Norte de la región, con lluvias en sectores de Antioquia, Santander y Caldas, para el resto de la región prevalecerá tiempo seco. En la tarde y noche se espera un aumento de la nubosidad con lluvias en Antioquia, los Santanderes, Eje Cafetero y Tolima; lluvias de menor intensidad en Boyacá y Cundinamarca.</p>
<b>CARIBE</b>	<p><b>Jueves:</b> Se prevé durante la jornada cielo mayormente cubierto con lluvias de ligeras a moderadas en amplios sectores de la región, las más importantes se esperan en Magdalena, Cesar, Córdoba, Sucre y Atlántico, no se descarta la presencia de actividad eléctrica.</p> <p><b>Viernes:</b> Se estima que durante el día se mantengan las condiciones nubosas y las precipitaciones en amplios sectores de la región, las de mayor consideración se esperan en Córdoba, Sucre, Bolívar, Magdalena y Sucre.</p>
<b>ARCHIPIÉLAGO DE SAN ANDRÉS, PROVIDENCIA Y SANTA CATALINA</b>	<p><b>Jueves:</b> A lo largo de la jornada se espera cielo entre ligera y parcialmente cubierto con lluvias ligeras o lloviznas especialmente a finales de la tarde y en la noche.</p> <p><b>Viernes:</b> Se prevé cielo entre ligera y parcialmente cubierto con predominio de tiempo seco en horas de la mañana. A finales de la tarde y comienzos de la noche se estima un aumento de la nubosidad y lluvias ligeras.</p>
<b>MAR CARIBE</b>	<p><b>Jueves:</b> A lo largo de la jornada se esperan condiciones secas con cielo parcialmente nublado sobre el Centro y Occidente del Mar Caribe colombiano especialmente en alta mar; lluvias entre moderadas y fuertes se pueden presentar cerca a las costas y en la zona marítima Oriental.</p> <p><b>Viernes:</b> Cielo nublado con lluvias entre moderadas y fuertes a lo largo de la jornada, las más intensas en cercanía a las costas y en la zona marítima Oriental.</p>
<b>PACÍFICA</b>	<p><b>Jueves:</b> En la mañana se presentará cielo entre parcialmente nublado y nublado con precipitaciones entre moderadas y fuertes al Chocó; lluvias ligeras en el litoral de Cauca y Nariño. En la tarde y noche se espera un aumento de la nubosidad y lluvias en amplios sectores de la región, las de mayor consideración se esperan al Norte de Chocó, Cauca y Valle del Cauca.</p> <p><b>Viernes:</b> A lo largo del día se mantendrán las condiciones de cielo entre parcialmente cubierto y cubierto con lluvias entre ligeras y moderadas en la mañana al Norte de la región. En la tarde y noche se espera un incremento de la nubosidad y de las precipitaciones en Chocó y Valle del Cauca, al Sur no se descartan lloviznas persistentes.</p>
<b>INSULAR PACÍFICA</b>	<p><b>Jueves:</b> Durante la jornada se espera cielo parcialmente cubierto y predominio de tiempo seco en Malpelo, mientras que en Gorgona esperamos nubosidad variada y lluvias de ligeras a moderadas.</p> <p><b>Viernes:</b> Durante el día predominarán las condiciones de cielo ligeramente cubierto y el tiempo seco.</p>
<b>OCEANO PACÍFICO</b>	<p><b>Jueves:</b> Se prevé cielo nublado con precipitaciones entre moderadas y fuertes bajo actividad eléctrica principalmente en horas de la mañana y la tarde sobre la zona Norte y Centro.</p> <p><b>Viernes:</b> Se estiman precipitaciones entre ligeras a moderadas, las más intensas en el Centro del Océano Pacífico colombiano en horas de la madrugada y de la mañana.</p>
<b>ORINOQUIA</b>	<p><b>Jueves:</b> En la mañana cielo entre ligera y parcialmente cubierto con predominio de tiempo seco en amplios sectores de la región, salvo al occidente de Vichada donde se esperan algunas lloviznas. En horas de la tarde y noche se prevé un aumento de la nubosidad y lluvias en sectores de Vichada, Arauca y Casanare.</p> <p><b>Viernes:</b> Aunque en el transcurso del día se prevé cielo semicubierto con predominio de tiempos seco, no se descartan lluvias ligeras en sectores de Vichada y Arauca.</p>
<b>AMAZONICA</b>	<p><b>Jueves:</b> En horas de la mañana prevalecerá cielo ligeramente cubierto y predominio de tiempo seco en gran parte de la región. En horas de la tarde y noche no se descartan algunas lluvias ligeras y/o lloviznas en Guainía, Vaupés y Amazonas.</p> <p><b>Viernes:</b> Aunque durante la jornada se espera cielo entre ligera y parcialmente cubierto, con predominio de tiempo seco, no se descartan algunas lloviznas en Guainía y Vaupés especialmente en la tarde y noche.</p>

## ALERTAS VIGENTES

Para mayor información sobre el Pronóstico del Estado del Tiempo, Informes Técnicos Diarios y Comunicados Especiales, e informes de otras áreas temáticas, tales como Hidrología, Deslizamientos de Tierra e Incendios, se sugiere consultar la siguiente dirección electrónica: [www.ideam.gov.co](http://www.ideam.gov.co)

### REGIÓN CARIBE

#### ALERTA ROJA INCENDIOS DE LA COBERTURA VEGETAL

Amenaza **muy alta** de ocurrencia de incendios de la cobertura vegetal en zonas de bosques, cultivos y pastos, localizados en los siguientes municipios y sectores aledaños:

**LA GUAJIRA:** Riohacha y Uribia.

#### ALERTA NARANJA INCENDIOS DE LA COBERTURA VEGETAL

Amenaza **alta** de ocurrencia de incendios de la cobertura vegetal en zonas de bosques, cultivos y pastos, localizados en los siguientes municipios y sectores aledaños:

**LA GUAJIRA:** Dibulla, Maicao, Manauré

#### ALERTA NARANJA NIVELES ALTOS CUENCA ALTA RIO SAN JORGE.

El río San Pedro registró una creciente súbita en la madrugada de hoy por lo cual se esperan incrementos de nivel en el río San Jorge. Se sugiere a los pobladores y autoridades locales mantener atento seguimiento al comportamiento del nivel, especialmente en poblaciones como La Apartada, Ayapel y corregimientos intermedios.

#### ALERTA AMARILLA CRECIENTES SÚBITAS RÍOS DE LA SIERRA NEVADA.

Se mantiene este nivel de alerta ante la probabilidad de crecientes súbitas en los niveles que nacen en las estribaciones de la Sierra Nevadas de Santa Marta como el Fundación y Aracataca. Similar comportamiento se ascensos súbitos se pueden observar para otros ríos de la región del Caribe como Cesar, Ranchería, Ariguani y las quebradas y arroyos que cruzan las ciudades de Barranquilla y Santa Marta.

#### ALERTA AMARILLA PROBABILIDAD DE VENDAVALES

Para esta época del año es muy común la ocurrencia de vendavales por causa del periódico tránsito de ondas tropicales en la Región Caribe, especialmente en zonas de sabana o llanura estos fenómenos atmosféricos pueden alcanzar vientos entre moderados a fuertes que podrían destechar casas, tumbar árboles o postes de energía entre otros daños. El IDEAM recomienda estar muy atentos y tomar las medidas preventivas necesarias.

### REGIÓN ANDINA

#### ALERTA ROJA CONDICIONES SECAS

Aunque es normal para la época del año (temporada seca), se observa que se presenta una marcada tendencia de reducción significativa de las lluvias, siendo más notoria esta condición en los departamentos de Norte de Santander, Boyacá, Huila, Tolima, Valle del Cauca, Cauca y Nariño; de acuerdo a las tendencias meteorológicas se espera tiempo seco en gran parte del país y déficit de lluvias en las regiones antes mencionadas durante el periodo de mitad de año. Como resultado de esta situación se pueden presentar moderados desabastecimientos de agua en algunos acueductos. Se prevé que la anterior situación se extienda hasta mediados del mes de septiembre, periodo para el cual se estima comience la segunda temporada de lluvias en el país. El IDEAM advierte sobre la alta probabilidad de afectación por incendios forestales y sequías en los sectores antes mencionados, y hace un llamado de atención a las empresas operadoras de acueductos, a los operadores de acueductos veredales y al público en general, para que realicen un monitoreo constante de las reservas de agua y planeación y uso adecuado de la mismas en los siguientes meses.

#### ALERTA ROJA INCENDIOS DE LA COBERTURA VEGETAL

Amenaza **muy alta** de ocurrencia de incendios de la cobertura vegetal en zonas de bosques, cultivos y pastos, localizados en los siguientes municipios y sectores aledaños:

**BOYACÁ:** Ráquira, Tinjacá y Villa de Leyva.

**CAUCA:** Bolívar.

**CUNDINAMARCA:** San Bernardo, Pulí, Arbeláez, Beltrán

**HUILA:** Agrado, Aipe, Neiva, Tarqui, Villavieja, Yaguará, Teruel y Villavieja.

**NARIÑO:** El Tambo, la Cruz, San Bernardo, San Lorenzo, Nariño, Alban(San José), El Tablón, Chachagüí, Arboleda (Berruecos), San Pedro de Cartago, El Peñol, Belén, Colon(Génova), la Unión, Linares, Los Andes(Sotomayor), Consacá y Yacuanquer.

**TOLIMA:** Dolores, Icononzo, Natagaima, San Luis, Planadas, Purificación, Cunday, Ibagué, Murillo, Coyaima, Villarrica, Ataco, Prado y Rioblanco.

**NORTE DE SANTANDER:** San Cayetano, Cúcuta

**QUINDIO:** Pijao

**VALLE DEL CAUCA:** Palmira, Vijes y Ginebra.

**Especial atención ameritan, Parque Nacional Natural Las Hermosas.**

#### ALERTA NARANJA DESLIZAMIENTOS DE TIERRA

Se pronostica amenaza moderada por deslizamientos de tierra en áreas inestables en jurisdicción de los municipios:

**SANTANDER:** Chima, Contratación, Guadalupe, Santa Helena del Opón, El Guacamayo, Bolívar, Carcasí, Charalá, Chipatá, Coromoro, El Carmen, Guepsa, La Belleza, La Paz, Landázuri, Macaravita, Mogotes, San Andrés, San Benito, San Miguel, San Vicente de Chucurí, Valle De San José y Vélez.

**ANTIOQUIA:** Carmen de Viboral, Cocorná, Concepción, Frontino, Zaragoza, San Francisco, San Luis, Amalfi, Anorí, Argelia, Briceño, Cáceres, Cañasgordas, Itango, Remedios, Segovia, Tarazá, Toledo, Urrao, Valdivia y Yarumal.

#### ALERTA NARANJA NIVELES BAJOS CUENCA MEDIA DEL RIO MAGDALENA

Se mantiene la condición de niveles bajos en algunos sectores del río Magdalena. Se recomienda a los usuarios, estar atentos a la información diaria emitida por las diferentes Capitanías de Puertos en las áreas de influencia.

#### ALERTA NARANJA INCENDIOS DE LA COBERTURA VEGETAL

Amenaza **alta** de ocurrencia de incendios de la cobertura vegetal en zonas de bosques, cultivos y pastos, localizados en los siguientes municipios y sectores aledaños:

**BOYACÁ:** San Miguel de Sema, Susacón, Samacá, Cúcuta, Sáchica

**CUNDINAMARCA:** Pandi, Venecia, Tibacuy, Fusagasugá, Viotá, Apulo

**HUILA:** Altamira, Tello

**TOLIMA:** Melgar, Valle de San Juan, Roncesvalles, Saldaña, San Antonio

**NARIÑO:** Buesaco

**QUINDIO:** Salento

**VALLE DEL CAUCA:** La Unión, Yumbo, Cerrito, Guacarí.

#### ALERTA NARANJA EL SERVICIO GEOLOGICO COLOMBIANO INFORMA DE CONDICIONES DE ALERTA NARANJA PARA LA ZONA DE INFLUENCIA DEL NEVADO DEL RUIZ.

De acuerdo con la información del Servicio Geológico Colombiano, se tiene probabilidad de caída de materiales y deslizamientos de laderas, condición que de presentarse, podría causar taponamiento y represamiento sobre corrientes en estribaciones del Nevado del Ruiz. Se recomienda especial atención a los Consejo Departamental de Gestión del Riesgo de Desastres – CDGRD y al Consejo Municipal de Gestión del Riesgo de Desastres- CMGRD estar atentos a los niveles de los ríos en los cuales el IDEAM mantiene un monitoreo permanente.

Para mayor información se sugiere consultar la siguiente dirección del Observatorio de Manizales: <http://www.ingegominas.gov.co/Manizales.aspx>

#### ALERTA AMARILLA NIVELES BAJOS EN EL RÍO CAUCA

Se mantiene esta alerta pese a que durante los últimos días se ha evidenciado una ligera recuperación en los niveles del río Cauca.

### REGIÓN ORINOQUIA

#### ALERTA NARANJA DESLIZAMIENTOS DE TIERRA

Se pronostica amenaza moderada por deslizamientos de tierra en áreas inestables en jurisdicción de los municipios:

**NORTE DE SANTANDER:** Chitagá y Toledo.

**BOYACÁ:** Aquitania, Páez, San Luis de Gaceno.

**CASANARE:** Chámeza, Recetor, Sabanalarga, Tauramena y Yopal.

**CUNDINAMARCA:** Guayabetal, Medina y Paratebueno.

**META:** Cubarral, El Castillo y El Dorado.

#### ALERTA AMARILLA NIVELES ALTOS RIO ORINOCO

Persisten los niveles altos en el río Orinoco y varios de sus afluentes (se destacan los ríos Inirida, Tomo, Tuparro, Vichada y Guaviare). Especial atención para sectores bajos y de sabanas entre Puerto Carreño y Puerto Nariño (Vichada).

#### ALERTA AMARILLA NIVELES ALTOS RIO INIRIDA

Se mantienen los niveles altos en el río Inirida, a la altura de la población de Puerto Inirida (Guainía).

## REGIÓN PÁCIFICA

### ALERTA NARANJA DESLIZAMIENTOS DE TIERRA

Se pronostica amenaza moderada por deslizamientos de tierra en áreas inestables en jurisdicción de los municipios:

**CHOCÓ:** Alto Baudó (Pie De Pato), Atrato (Yuto), Bahía Solano (Mutis), Bajo Baudó (Pizarro), Bojayá (Bellavista), Condoto, El Cantón de San Pablo (Managrú), Istmina, Medio Baudó (Boca De Pepé), Medio San Juan (Andagoya), Nuquí, Quibdó, Río Quito (Paimadó) y Tadó.

**VALLE DEL CAUCA:** Buenaventura y Dagua.

## REGIÓN AMAZÓNICA

### CONDICIONES NORMALES

## MAR CARIBE

### ALERTA AMARILLA OLEAJE Y VIENTO

Para el día de hoy, se espera continúen las condiciones de amenaza para la travesía en embarcaciones menores en el Oriente del Caribe colombiano, especialmente, mar adentro, por cuenta del oleaje que variará entre 2.0 – 3.0 metros y el viento que se aproximará a 20 – 30 nudos (36 – 54 km/h). Se recomienda a usuarios consultar con las Capitanías de puerto antes de zarpar.

## OCÉANO PACÍFICO

### ALERTA AMARILLA PLEAMARES

Hasta el día de mañana se espera una de las pleamares más significativas del mes en el litoral Pacífico colombiano, asociado con la marea astronómica.

**ALERTA ROJA. PARA TOMAR ACCIÓN** Advierte a los sistemas de prevención y atención de desastres sobre la amenaza que puede ocasionar un fenómeno con efectos adversos sobre la población, el cual requiere la atención inmediata por parte de la población y de los cuerpos de atención y socorro. Se emite una alerta sólo cuando la identificación de un evento extraordinario indique la probabilidad de amenaza inminente y cuando la gravedad del fenómeno implique la movilización de personas y equipos, interrumpiendo el normal desarrollo de sus actividades cotidianas.

**ALERTA NARANJA. PARA PREPARARSE** Indica la presencia de un fenómeno. No implica amenaza inmediata y como tanto es catalogado como un mensaje para informarse y prepararse. El aviso implica vigilancia continua ya que las condiciones son propicias para el desarrollo de un fenómeno, sin que se requiera permanecer alerta.

**ALERTA AMARILLA. PARA INFORMARSE** Es un mensaje oficial por el cual se difunde información. Por lo regular se refiere a eventos observados, reportados o registrados y puede contener algunos elementos de pronóstico a manera de orientación. Por sus características pretéritas y futuras difiere del aviso y de la alerta, y por lo general no está encaminado a alertar sino a informar.

**CONDICIONES NORMALES** La información que se suministra se encuentra dentro de los rangos normales.

°C: grados Celsius

m: metros

mm: milímetros

msnm: metros sobre nivel del mar

KPH: kilómetros por hora

GOES: Geostationary Operational Environmental Satellites (Satélite Geoestacionario Operacional Ambiental).

GOES-13 es el designado GOES-Este, localizado en 75° W sobre el ecuador geográfico.

PNN: Parque Nacional Natural

SFF: Santuario de Fauna y Flora

Ricardo Lozano Picón, Director General  
Julián Corrales, Jefe Oficina de Pronósticos y Alertas  
Juan Francisco Alameda, Coordinador de Alertas Ambientales  
\*\*\*\*\*

Profesionales en turno:

Leidy RODRIGUEZ, Alejandro URIBE, Nelsy VERDUGO, Daniel USECHE, Gloria ARANGO, Eliana RINCON, y Nancy LOPEZ.

Internet: <http://www.ideam.gov.co>

Correo electrónico [servicio@ideam.gov.co](mailto:servicio@ideam.gov.co) \* [alertasideam@ideam.gov.co](mailto:alertasideam@ideam.gov.co)

Carrera 10 N° 20 - 30 \*\* Piso 9, Bogotá, D.C.

Teléfono: 3421586.