

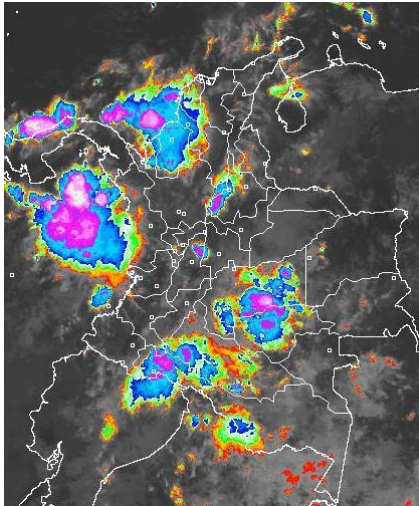
El IDEAM comunica al Sistema Nacional de Gestión del Riesgo (SNGR) y al Sistema Nacional Ambiental (SINA)
Bogotá D. C., lunes 13 de agosto de 2012
Hora de actualización 11:50 a. m.

CONDICIONES HIDROMETEOROLÓGICAS ACTUALES

Aunque en gran parte del Territorio nacional se registraron condiciones lluviosas se mantendrá la **ALERTA ROJA** por incendios de la cobertura vegetal, en algunos sectores específicos de las regiones Andina, Caribe, Orinoquía y Amazonía. **ALERTA ROJA** por niveles bajos y restricción para la navegación, especialmente en el sector comprendido entre Barrancabermeja (Santander) y San Pablo (Bolívar).

IMAGEN SATELITAL

Imagen GOES-14 * 13 de agosto de 2012 * Hora 9:00 a. m. HLC



PRONÓSTICO CONDICIONES METEOROLÓGICAS ESPECIALES

ÁREA DEL VOLCÁN CERRO MACHÍN (coordenadas: 4.80 - 75.62)

Cielo entre parcialmente nublado y nublado con lluvias especialmente en la tarde.

Servicio Geológico Colombiano lo reporta en **NIVEL AMARILLO (III): CAMBIOS EN EL COMPORTAMIENTO DE LA ACTIVIDAD VOLCÁNICA**

ELEVACIÓN (pies)	DIRECCIÓN	VELOCIDAD	
		NUDOS	KPH
10,000	SURESTE	5 - 10	9 - 18
18,000	SURESTE	10 - 15	18 - 28
24,000	ESTE	10 - 15	18 - 28
30,000	VARIABLE	10 - 15	18 - 28

ÁREA DEL VOLCÁN NEVADO DEL HUILA (coordenadas: 2.92 - 76.05)

Cielo nublado con lloviznas a lo largo de la jornada.

Servicio Geológico Colombiano lo reporta en **NIVEL AMARILLO (III): CAMBIOS EN EL COMPORTAMIENTO DE LA ACTIVIDAD VOLCÁNICA**

ELEVACIÓN (pies)	DIRECCIÓN	VELOCIDAD	
		NUDOS	KPH
10,000	SURESTE	5 - 10	9 - 18
18,000	SURESTE	15 - 20	28
24,000	ESTE	10 - 15	18 - 28
30,000	NORESTE	10 - 15	18 - 28

ÁREA DEL VOLCÁN GALERAS (coordenadas: 1.55 - 77.37)

Cielo parcialmente nublado y predominio de tiempo seco hasta entrada la tarde. en horas de la noche posibles lloviznas

Servicio Geológico Colombiano lo reporta en **NIVEL AMARILLO (III): CAMBIOS EN EL COMPORTAMIENTO DE LA ACTIVIDAD VOLCÁNICA**

ELEVACIÓN (pies)	DIRECCIÓN	VELOCIDAD	
		NUDOS	KPH
10,000	SURESTE	10	18
18,000	ESTE	15 - 20	33
24,000	ESTE	15 - 20	30
30,000	NORESTE	10 - 15	18 - 28

ÁREA DEL VOLCÁN DEL RUIZ (coordenadas: 4.89 - 75.32)

Cielo parcialmente nublado y lluvias ligeras o lloviznas las más fuertes en horas de la tarde.

Servicio Geológico Colombiano lo reporta en **NIVEL NARANJA (II): CAMBIOS EN EL COMPORTAMIENTO DE LA ACTIVIDAD VOLCÁNICA**

ELEVACIÓN (pies)	DIRECCIÓN	VELOCIDAD	
		NUDOS	KPH
10,000	SUR	5	9
18,000	SURESTE	10 - 15	18 - 28
24,000	ESTE	10 - 15	18 - 28
30,000	VARIABLE	5 - 10	9 - 18

MÁS DESTACADO

ALERTA ROJA. PARA TOMAR ACCIÓN **ALERTA NARANJA. PARA PREPARARSE** **ALERTA AMARILLA. PARA INFORMARSE**

- Las lluvias de mayor consideración se registraron principalmente en la región Andina y algunos sectores de la región Pacífica alcanzando el mayor volumen en el municipio de Istmina (Chocó) con **145.0 mm**.
- ALERTA ROJA** Debido a las condiciones de reducción significativa de las lluvias en los departamentos de: Boyacá, Huila, Tolima, Valle del Cauca, Cauca, Nariño y sur occidente de Cundinamarca y de acuerdo a las tendencias meteorológicas para los próximos días, se espera tiempo seco en gran parte del país y déficit de lluvias en las regiones antes mencionadas. Pueden presentarse moderados desabastecimientos en algunos ríos que sirven de fuente de captación para algunos acueductos.
- ALERTA ROJA** Amenaza muy alta de incendios de la cobertura vegetal en algunos sectores de las regiones Andina, Caribe, Orinoquía y Amazonía.
- ALERTA ROJA** Niveles bajos en el río Magdalena, especialmente en el sector comprendido entre Barrancabermeja (Santander) y San Pablo (Bolívar) El nivel del río Magdalena en Barranca en horas de la mañana era de 1.4 m. de dato de mira y con tendencia al descenso.
- ALERTA NARANJA** Amenaza moderada a alta de deslizamientos de tierra en zonas inestables y de alta pendiente en algunos sectores del piedemonte llanero.
- ALERTA AMARILLA** Por la probabilidad de vendavales en la región Caribe, especialmente en zonas de sabana, esto debido al tránsito de ondas tropicales normales para la época.
- ALERTA AMARILLA** Por incremento moderado de niveles en los ríos Inírida y Orinoco

TEMPERATURAS MÁXIMAS

A continuación se relacionan los municipios donde se presentaron temperaturas iguales o superiores a 35.0°C:

DEPARTAMENTO	MUNICIPIOS
CESAR	Valledupar (37.4°C)
HUILA	Neiva (36.8°C), Campoalegré (36.0°C), Villavieja (35.0°C)
SANTANDER	Sabana De Torres (35.0°C)
TOLIMA	Ambalema (37.4°C)

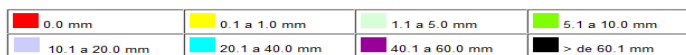
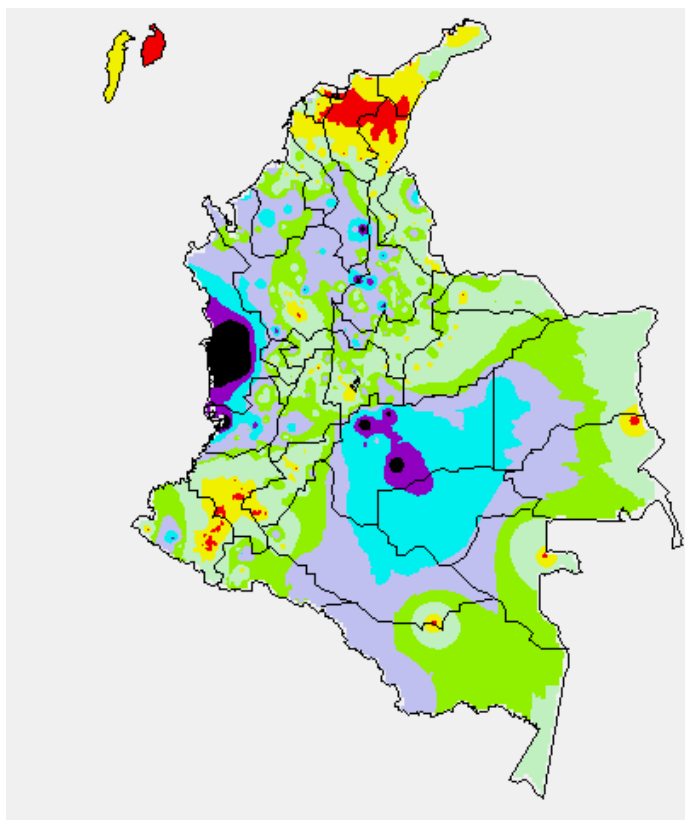
PRECIPITACIONES

A continuación se relacionan los municipios donde en las últimas 24 horas se registraron precipitaciones iguales o superiores a 30.0 mm:

DEPARTAMENTO	MUNICIPIOS
ANTIOQUIA	Pueblorrico (71.0), Gómez Plata (45.0), Zaragoza (30.0)
BOLIVAR	Simití (80.0)
BOYACA	Muzo (56.6)
CHOCO	Istmina (145.0), Quibdó (105.4), Condoto (105.0), Medio San Juan (72.0), Bahía Solano (50.0)
CORDOBA	Tierralta (40.0)
GUAVIARE	San José Del Guaviare (43.0)
META	Cubarral (113.0), Puerto Rico (83.0), Cubarral (79.0), Villavicencio (75.0), Villavicencio (54.6), Guamal (53.0), San Martín (50.0), San Juan De Arama (42.0), Puerto Lleras (40.0), Vista Hermosa (36.0), San Juan De Arama (35.0), Lejanías (34.0), Mesetas (31.0), La Macarena (30.0)
NARIÑO	Barbacoas (46.0)
NORTE DE SANTANDER	Tibú (31.0)
SANTANDER	Contratación (78.0), Barrancabermeja (75.7), Barrancabermeja (58.8), Sabana De Torres (47.8)
TOLIMA	Chaparral (34.4)
VALLE DEL CAUCA	Buenaventura (107.0), Guacarí (60.0), Guadalajara De Buga (42.0), Palmira (39.5)

MAPA DE PRECIPITACIÓN DIARIA

Desde las 7:00 a.m. del domingo 12 de agosto hasta las 7:00 a.m. del lunes 13 de agosto de 2012.



ESTADO DE LOS EMBALSES

A continuación se relacionan los volúmenes útiles diarios (expresados en porcentaje) de reservas de algunos embalses de acuerdo con información consultada en XM:

EMBALSE	DEPARTAMENTO	VOLUMEN ÚTIL DIARIO (%)
MIEL I	Caldas	43.60
MIRAFLORES	Antioquia	85.30
EL PEÑOL	Antioquia	94.27
PLAYAS	Antioquia	58.59
PORCE II	Antioquia	2.53
PORCE III	Antioquia	93.46
PUNCHINÁ	Antioquia	53.22
RIOGRANDE 2	Antioquia	68.47
SAN LORENZO	Antioquia	42.65
TRONERAS	Antioquia	37.57
URRÁ I	Córdoba	65.00
AGREGADO BOGOTÁ	Cundinamarca	83.27
BETANIA	Huila	83.95
MUÑA	Cundinamarca	100.05
PRADO	Tolima	55.94
CHUZA	Cundinamarca	87.36
ESMERALDA	Boyacá	95.08
GUAVIO	Cundinamarca	98.11
ALTO ANCHICAYÁ	Valle del Cauca	0.0*
CALIMA 1	Valle del Cauca	83.39
SALVAJINA	Cauca	49.78
NEUSA	Cundinamarca	73.27
SISGA	Cundinamarca	88.75
TOMINÉ	Cundinamarca	84.29

* De acuerdo con el operador, se tiene una cota de 620.41 msnm, la cual es muy baja, por lo cual se presenta restricción en la generación de energía; ésta situación se debe a la ausencia de lluvias en la zona.

PRONÓSTICO METEOROLÓGICO

REGIÓN	PRONÓSTICO
SABANA DE BOGOTÁ	Lunes: En la mayor parte de Sabana y de la ciudad prevalecerán las condiciones nubosas con precipitaciones de variada intensidad, las lluvias de mayor consideración se prevén en horas de la tarde. Martes: En la mañana esperen cielo parcialmente nublado y predominio de tiempo seco, después del mediodía y hasta entrada la noche son pronosticadas lluvias entre ligeras a moderadas en varios sectores del Oriente y Norte de la Sabana y de la Ciudad.
ANDINA	Lunes: En la región persistirá el tiempo nuboso con lluvias entre ligeras a moderadas, las más intensas acompañadas de tormentas eléctricas se prevén después del mediodía y durante la noche en sectores de Cundinamarca, Antioquia, Caldas, Risaralda, Quindío, Tolima, Santander, Norte de Santander, Boyacá, Huila, Valle del Cauca, Cauca y Nariño. Martes: En la mañana se advierten condiciones secas con nubosidad variada, en la tarde y noche se estiman precipitaciones de variada intensidad, especialmente en sectores de montaña de Cundinamarca, Antioquia, Eje Cafetero, los Santanderes, Altiplano Cundiboyacense, Valle del Cauca, Tolima, Huila y Cauca.
CARIBE	Lunes: En la región se pronostican nubes densas durante la jornada con precipitaciones entre ligeras a fuertes, en algunos casos, acompañadas de actividad eléctrica. Las lluvias más fuertes previstas en sectores del Urabá, Córdoba, Sucre, Bolívar y en las estribaciones de la Sierra Nevada de Santa Marta. Martes: En la mañana son previstas condiciones secas, excepto en sectores de Córdoba y Urabá donde lloverá a diferentes horas. En horas de la tarde y de la noche retornarán las precipitaciones a sectores de La Guajira, Magdalena, Cesar, Atlántico, Bolívar y Sucre, inclusive no se descarta actividad eléctrica.
ARCHIPIÉLAGO DE SAN ANDRÉS, PROVIDENCIA Y SANTA CATALINA	Lunes: Cielo entre despejado y parcialmente nublado con predominio de tiempo seco. Martes: Cielo ligeramente nublado con predominio de condiciones secas en el día, en la noche son previstas lloviznas.
MAR CARIBE	Lunes: Para el día de hoy son previstas condiciones lluviosas con posibilidad de actividad eléctrica en amplios sectores del Centro y Oriente de la zona marítima colombiana, incluidas zonas próximas a la costa. En el Occidente, especialmente en alta mar incluida el área de San Andrés y Providencia predominará el tiempo seco. Martes: Cielo parcialmente cubierto con predominio de tiempo seco en el Oriente del Caribe nacional, en sectores del Centro y Occidente, incluido el Archipiélago de San Andrés y Providencia son previstas lluvias con tormentas eléctricas a diferentes horas.
PACÍFICA	Lunes: En el transcurso de la jornada se pronostica cielo cubierto con lluvias entre ligeras a fuertes, acompañadas inclusive de actividad eléctrica en varios sectores de Chocó, Valle del Cauca, Cauca y Nariño. Martes: Para el día de hoy se estiman precipitaciones entre moderadas a fuertes en sectores de Chocó y Valle del Cauca. En sectores de Cauca y Nariño son posibles lloviznas dispersas temprano en la mañana y luego al final de la tarde y por la noche.
INSULAR PACÍFICA	Lunes: En Malpelo y en Gorgona predominarán las condiciones nubosas con lluvias entre ligeras a moderadas. Martes: Se prevé cielo parcialmente nublado con lluvias en Gorgona y precipitaciones ligeras e intermitentes en Malpelo.
OCEANO PACIFICO	Lunes: En gran parte del Pacífico nacional son esperadas condiciones lluviosas durante la jornada con probabilidad inclusive de tormentas eléctricas, enfrente del litoral chocono. Martes: Cielo entre parcialmente nublado y nublado con precipitaciones de variada intensidad en sectores del Centro y Norte de la zona marítima colombiana, en el Sur son pronosticadas lloviznas por la mañana en proximidades al litoral.
ORINOQUIA	Lunes: En gran parte de la región esperen condiciones lluviosas, particularmente en el Piedemonte llanero, a la altura de Meta, Casanare y Arauca. En el Centro y Oriente de Vichada por el contrario prevalecerá el tiempo seco. Martes: Nubosidad variable con precipitaciones entre ligeras a moderadas, principalmente en horas de la tarde y de la noche en sectores de Arauca, Casanare, Meta y Vichada.
AMAZONICA	Lunes: Cielo entre parcialmente cubierto y cubierto con lluvias, las más intensas se advierten a lo largo del Piedemonte amazónico y en sectores de Guaviare, Amazonas y Vaupés con posibilidad inclusive de actividad eléctrica. Martes: Se pronostican condiciones nubosas con precipitaciones entre ligeras a moderadas, después del mediodía y durante la noche, particularmente en sectores de Amazonas, Vaupés, Guainia y Caquetá.

ALERTAS VIGENTES

Para mayor información sobre el Pronóstico del Estado del Tiempo, Informes Técnicos Diarios y Comunicados Especiales, e informes de otras áreas temáticas, tales como Hidrología, Deslizamientos de Tierra e Incendios, se sugiere consultar la siguiente dirección electrónica: www.ideam.gov.co

REGIÓN CARIBE

ALERTA ROJA INCENDIOS DE LA COBERTURA VEGETAL

Amenaza **muy alta** de ocurrencia de incendios de la cobertura vegetal en zonas de bosques, cultivos y pastos, localizados en los siguientes municipios y sectores aledaños:

LA GUAJIRA: Uribia.
CESAR: El Paso.

ALERTA AMARILLA NIVELES ALTOS EN RIO SAN JORGE.

El río San Pedro afluente en la parte alta de la cuenca del San Jorge presenta un ascenso moderado en el nivel, por lo que se sugiere continuar atentos debido a la persistencia de las lluvias y a que se espera que se registren ascensos moderados a lo largo del cauce principal debido al tránsito de la onda de creciente registrada en la parte alta.

ALERTA AMARILLA CRECIENTES SÚBITAS RIOS DE LA SIERRA NEVADA.

Los ríos que nacen en la Sierra Nevada presentan ascensos moderados en los últimos días y debido a la probabilidad que persistan las lluvias no se descartan ascenso de carácter moderado, se sugiere prestar especial atención los cauces principales y afluentes de los ríos Cesar, Ranchería, Garavito, San Miguel, Palomino, Don Diego, Fundación y Aracataca.

ALERTA AMARILLA PROBABILIDAD DE VENDAVALES

Para esta época del año es muy común la ocurrencia de vendavales por causa del periódico tránsito de ondas tropicales en la Región Caribe, especialmente en zonas de sabana o llanura estos fenómenos atmosféricos pueden alcanzar vientos entre moderados a fuertes que podrían destechar casas, tumbar árboles o postes de energía entre otros daños. El IDEAM recomienda estar muy atentos y tomar las medidas preventivas necesarias.

REGIÓN ANDINA

ALERTA ROJA CONDICIONES SECAS Y CONSIDERABLE REDUCCIÓN DE LAS PRECIPITACIONES

Aunque es normal para la época del año (temporada seca), se observa que se presenta una marcada tendencia de reducción significativa de las lluvias, siendo más notoria ésta condición en los departamentos de Norte de Santander, Boyacá, Huila, Tolima, Valle del Cauca, Cauca y Nariño; de acuerdo a las tendencias meteorológicas se espera tiempo seco en gran parte del país y déficit de lluvias en las regiones antes mencionadas. Como resultado de ésta situación se pueden presentar moderados desabastecimientos de agua en algunos acueductos. Se prevé que la anterior situación se extienda hasta mediados del mes de septiembre, período para el cual se estima comience la segunda temporada de lluvias en el país. El IDEAM advierte sobre la alta probabilidad de afectación por incendios forestales y sequías en los sectores antes mencionados, y hace un llamado de atención a las empresas operadoras de acueductos, a los operadores de acueductos veredales y al público en general, para que realicen un monitoreo constante de las reservas de agua y planeación y uso adecuado de la mismas en los siguientes meses.

ALERTA ROJA INCENDIOS DE LA COBERTURA VEGETAL

Amenaza **muy alta** de ocurrencia de incendios de la cobertura vegetal en zonas de bosques, cultivos y pastos, localizados en los siguientes municipios y sectores aledaños:

BOYACA: Ráquira
CAUCA: Bolívar, Cajibío, Caldono, Caloto, Guachene, Inzá, Jambaló, Morales, Padilla, Páez (Belalcázar), Piendamó, Popayán, Puerto Tejada, Puracé (Coconuco), Silvia, Sotará (Paispambá), Toribío, Totoró, Villa Rica.
HUILA: Agrado, Alpe, Algeciras, Baraya, Campoalegre, Colombia, Gigante, Guadalupe, Hobo, La Argentina, La Plata, Neiva, Paicol, Palermo, Pital, Tarquí, Tello, Tesalia, Villavieja, Garzón, Yaguará, Íquira, Teruel, Santa María
NARIÑO: Albán (San José), Ancuyá, Arboleda (Berruecos), Aldana, Buesaco, Chachagüí, Consacá, Contadero, Cumbal, Cumbitara, El Peñol, El Tablón, El Tambo, Funes, Guachucal, Güaitarilla, Gualmatán, Iles, Imués, Ipiales, La Florida, La Llanada, La Unión, Linares, Los Andes (Sotomayor), Mallama (Piedrancha), Nariño, Ospina, Pasto, Providencia, Pupiales, Samaniego, San Bernardo, San Lorenzo, San Pedro De Cartago (Cartago), Sandoná, Santa Cruz (Guachavés), Sapuyes, Ricaurte, Barbacoas, Funes, Taminango, Tangua, Túquerres, Yacuanquer.
NORTE DE SANTANDER: Gramalote y Sardinata
TOLIMA: Alpujarra, Guamo, Natagaima, San Luis, Valle del San Juan, Planadas, Ataco, Rioblanco, Prado, Coyaima, Purificación, Chaparral, San Antonio, Rovira, Ibagué, Saldaña, Carmen De Apicalá
VALLE DEL CAUCA: Cali, Candelaria, Palmira, Bolívar, Jamundí, Buga, Tuluá. Bugalagrande, Trujillo, Sevilla, Zarzal, Roldanillo,

Especial atención ameritan, Parque Nacional Natural Las Hermosas, Parque Nacional Natural Cordillera de Los Picachos, Parque Nacional Natural Farallones de Cali, Parque Nacional Natural Nevado del Huila, Parque Nacional Natural Puracé y Santuario de Fauna y Flora Galeras.

ALERTA ROJA NIVELES BAJOS CUENCA MEDIA DEL RIO MAGDALENA. Continúa el lento descenso en los niveles del río Magdalena a la altura de Barrancabermeja, con niveles por debajo de 1.5 metros de valore de mira, por lo que nuevamente, se pueden estar presentando restricción en los niveles para la navegación, siendo los puntos más críticos en los siguientes sectores:

BOLÍVAR: Kilómetro 518 (San Pablo-Canaletal) y Kilómetro 298 (Pinillos)
CESAR: Kilómetro 402 en el corregimiento de Campoalegre (municipio de Tamalameque)

Se espera un descenso en los niveles en el trascurso del día de hoy.

Por ésta situación, se recomienda a los usuarios, estar atentos a la información diaria emitida por las diferentes Capitanías de Puertos en las áreas de influencia.

ALERTA NARANJA INCENDIOS DE LA COBERTURA VEGETAL

Amenaza **alta** de ocurrencia de incendios de la cobertura vegetal en zonas de bosques, cultivos y pastos, localizados en los siguientes municipios y sectores aledaños:

BOYACA: Iza y Villa de Leyva
CALDAS: Neira
CAUCA: El Tambo, Timbío, Corinto, Miranda, Santander De Quilichao, San Sebastián
CUNDINAMARCA: Puerto Salgar.
NARIÑO: Colón (Génova), Córdoba, La Cruz, Pasto, San Bernardo, Potosí, Puerres, Belén, Policarpa.
NORTE DE SANTANDER: Gramalote y Sardinata
TOLIMA: Dolores, Villarrica, Ortega, Suarez, Flandes, Roncesvalles, Rovira, Ibagué, Murillo
HUILA: Nátaga
QUINDIO: Génova y Pijao
VALLE DEL CAUCA: La Unión, Florida, Yumbo, Cerrito, Ginebra, Guacarí, Andalucía, San Pedro, Yotoco, Calima, Andalucía, Caicedonia, Zarzal, Roldanillo, La Victoria, El Dovio

ALERTA NARANJA EL SERVICIO GEOLOGICO COLOMBIANO INFORMA DE CONDICIONES DE ALERTA NARANJA PARA LA ZONA DE INFLUENCIA DEL NEVADO DEL RUIZ.

De acuerdo con la información del Servicio Geológico Colombiano, se tiene probabilidad de caída de materiales y deslizamientos de laderas, condición que de presentarse, podría causar taponamiento y represamiento sobre corrientes en estribaciones del Nevado del Ruiz. Se recomienda especial atención a los Consejo Departamental de Gestión del Riesgo de Desastres – CDGRD y al Consejo Municipal de Gestión del Riesgo de Desastres- CMGRD estar atentos a los niveles de los ríos en los cuales el IDEAM mantiene un monitoreo permanente.

Para mayor información se sugiere consultar la siguiente dirección del Observatorio de Manizales: <http://www.ingominas.gov.co/Manizales.aspx>

ALERTA AMARILLA NIVELES BAJOS EN EL RÍO CAUCA Y SUS PRINCIPALES AFLUENTES (CUENCAS ALTA Y MEDIA).

Los niveles en general se encuentran estables tanto en el cauce principal del río Cauca, como en sus principales afluentes, los cuales son fuente de abastecimiento para varios municipios (especialmente del norte del departamento del Cauca y en las zonas sur y centro del departamento del Valle del Cauca), ha incidido en restricciones moderadas de operación en algunos acueductos. Se recomienda a los operadores de los mismos, estar atentos ante ésta situación de déficit de agua.

REGIÓN ORINOQUIA

ALERTA ROJA INCENDIOS DE LA COBERTURA VEGETAL

Amenaza **muy alta** de ocurrencia de incendios de la cobertura vegetal en zonas de bosques, cultivos y pastos, localizados en los siguientes municipios y sectores aledaños:

META: La Macarena y La Uribe

Especial atención amerita el Parque Nacional Natural Sierra de la Macarena.

ALERTA ROJA DESLIZAMIENTOS DE TIERRA

Se pronostica amenaza alta por deslizamientos de tierra en áreas inestables en jurisdicción de los municipios:

NORTE DE SANTANDER: Toledo.
BOYACA: Aquitania, Campohermoso, Cubará, Labrazagrande, Páez, Pajarito y San Luis de Gaceno.
CASANARE: Aguazul, Chámeza, Recetor, Sabanalarga, Tauramena y Yopal.

ALERTA NARANJA INCENDIOS DE LA COBERTURA VEGETAL

Amenaza **alta** de ocurrencia de incendios de la cobertura vegetal en zonas de bosques, cultivos y pastos, localizados en los siguientes municipios y sectores aledaños

ARAUCA: Tame
META: Puerto Rico, Puerto Lleras

ALERTA NARANJA DESLIZAMIENTOS DE TIERRA

Se pronostica amenaza moderada por deslizamientos de tierra en áreas inestables en jurisdicción de los municipios:

CUNDINAMARCA: Guayabetal, Medina, Paratebuena y Ubalá.

META: Acacias y Villavicencio.

ALERTA AMARILLA NIVELES EN ASCENSO RIO ORINOCO

Aunque normales para la época, son sostenidos los incrementos de los niveles del río Orinoco y de varios de sus afluentes (se destacan los ríos Inírida, Tomo, Tuparro, Vichada y Guaviare); los niveles registrados se encuentran en varios puntos muy próximos a las cotas críticas, por lo cual se sugiere a la población de sectores bajos estar atentos ante la eventualidad de crecidas lentas, en especial para sectores bajos y de sabanas entre Puerto Carreño y Puerto Nariño (Vichada).

ALERTA AMARILLA NIVELES EN ASCENSO RIO INIRIDA

Tendencia de ascenso moderado se observa en el río Inírida, a la altura de la población de Puerto Inírida (Guainía), los niveles son normales y se encuentran en el rango de valores altos.

REGIÓN PÁCIFICA

ALERTA NARANJA DESLIZAMIENTOS DE TIERRA

Se pronostica amenaza moderada por deslizamientos de tierra en áreas inestables en jurisdicción de los municipios:

CHOCÓ: Atrato (Yuto), Bajo Baudó (Pizarro), Istmina, Medio Baudó (Boca De Pepé), Medio San Juan (Andagoya) y Quibdó.

VALLE DEL CAUCA: Buenaventura y Dagua.

REGIÓN AMAZÓNICA

ALERTA ROJA INCENDIOS DE LA COBERTURA VEGETAL

Amenaza **muy alta** de ocurrencia de incendios de la cobertura vegetal en zonas de bosques, cultivos y pastos, localizados en los siguientes municipios y sectores aledaños:

CAQUETÁ: El Doncello, El Paujil, Florencia., Valparaíso.

ALERTA NARANJA INCENDIOS DE LA COBERTURA VEGETAL

Amenaza **alta** de ocurrencia de incendios de la cobertura vegetal en zonas de bosques, cultivos y pastos, localizados en los siguientes municipios y sectores aledaños:

GUAVIARE San José del Guaviare

ALERTA NARANJA DESLIZAMIENTOS DE TIERRA

Se pronostica amenaza moderada por deslizamientos de tierra en áreas inestables en jurisdicción de los municipios:

PUTUMAYO: San Francisco

MAR CARIBE

ALERTA AMARILLA OLEAJE Y VIENTO

Para el día de hoy, se mantendrán las condiciones de amenaza para la travesía en embarcaciones menores en amplios sectores del Mar Caribe colombiano, especialmente, mar adentro, por cuenta del oleaje que variará entre 2.0 – 3.0 metros, e incluso en el Oriente con valores entre los 2.0 a 4.0 metros. El viento por su parte oscilará entre 20 – 30 nudos (37 – 56 km/h) con posibilidad de ráfagas superiores. Por tal razón se recomienda a usuarios consultar con las Capitanías de puerto antes de zarpar.

ALERTA AMARILLA PLEAMARES

Hasta el próximo 16 de Agosto del presente año, se espera una de las pleamares más representativas del mes, sobre las zonas Centro y Oriente del Mar Caribe colombiano, por lo cual se recomienda a habitantes costeros estar atentos a la evolución del fenómeno y embarcaciones de bajo calado consultar con las Capitanías de puerto antes de zarpar..

ALERTA AMARILLA TIEMPO LLUVIOSO

Para el día de hoy se prevén condiciones lluviosas en amplios sectores del Centro y Oriente de Mar Caribe colombiano, especialmente, mar adentro, con precipitaciones entre moderadas y fuertes inclusive con posibilidad de tormentas eléctricas y rachas de viento. Asimismo, en sectores aledaños al litoral de Córdoba, Sucre y Urabá se estiman precipitaciones moderadas,

especialmente durante las horas de la noche y madrugada del día martes. Por tal razón, se recomienda a usuarios consultar con las Capitanías de puerto antes de zarpar.

OCÉANO PACÍFICO

ALERTA AMARILLA OLEAJE Y VIENTO

El día de hoy en alta mar, incluida el área de Malpelo, se estiman condiciones de amenaza para la travesía de pequeñas embarcaciones por cuenta del oleaje que variará entre los 2.0 a 3.0 metros y el viento con velocidades cercanas a 25 nudos (46 km/h). Por tal razón, se recomienda a los usuarios consultar con las Capitanías de puerto antes de zarpar.

ALERTA AMARILLA TIEMPO LLUVIOSO

En el transcurso del día de hoy, se estiman condiciones lluviosas con precipitaciones entre moderadas y fuertes, incluso con probabilidad de actividad eléctrica y ráfagas de viento en amplios sectores del Norte y Centro del Pacífico colombiano, incluyendo sectores aledaños al litoral. Por tal razón se recomienda a usuarios de pequeñas embarcaciones consultar con las Capitanías de puerto antes de zarpar y a los habitantes costeros estar atentos a la evolución del fenómeno.

ALERTA ROJA. PARA TOMAR ACCIÓN Advierte a los sistemas de prevención y atención de desastres sobre la amenaza que puede ocasionar un fenómeno con efectos adversos sobre la población, el cual requiere la atención inmediata por parte de la población y de los cuerpos de atención y socorro. Se emite una alerta sólo cuando la identificación de un evento extraordinario indique la probabilidad de amenaza inminente y cuando la gravedad del fenómeno implique la movilización de personas y equipos, interrumpiendo el normal desarrollo de sus actividades cotidianas.

ALERTA NARANJA. PARA PREPARARSE Indica la presencia de un fenómeno. No implica amenaza inmediata y como tanto es catalogado como un mensaje para informarse y prepararse. El aviso implica vigilancia continua ya que las condiciones son propicias para el desarrollo de un fenómeno, sin que se requiera permanecer alerta.

ALERTA AMARILLA. PARA INFORMARSE Es un mensaje oficial por el cual se difunde información. Por lo regular se refiere a eventos observados, reportados o registrados y puede contener algunos elementos de pronóstico a manera de orientación. Por sus características pretéritas y futuras difiere del aviso y de la alerta, y por lo general no está encaminado a alertar sino a informar.

CONDICIONES NORMALES La información que se suministra se encuentra dentro de los rangos normales.

°C: grados Celsius

m: metros

mm: milímetros

msnm: metros sobre nivel del mar

KPH: kilómetros por hora

GOES: Geostationary Operational Environmental Satellites (Satélite Geoestacionario Operacional Ambiental).

GOES-13 es el designado GOES-Este, localizado en 75° W sobre el ecuador geográfico.

PNN: Parque Nacional Natural

SFF: Santuario de Fauna y Flora

Ricardo Lozano Picón, Director General
Julían Corrales, Jefe Oficina de Pronósticos y Alertas
Juan Francisco Alameda, Coordinador de Alertas Ambientales

Profesionales en turno:

Daniel USECHE, Nicolás CUADROS, Costanza ROCERO, Gloria L. ARANGO, Eliana RINCON, Diego SUAREZ y Mauricio TORRES

Internet: <http://www.ideam.gov.co>

Correo electrónico servicio@ideam.gov.co * alertasideam@ideam.gov.co

Carrera 10 N° 20 - 30 ** Piso 9, Bogotá, D.C.

Teléfono: 3421586.