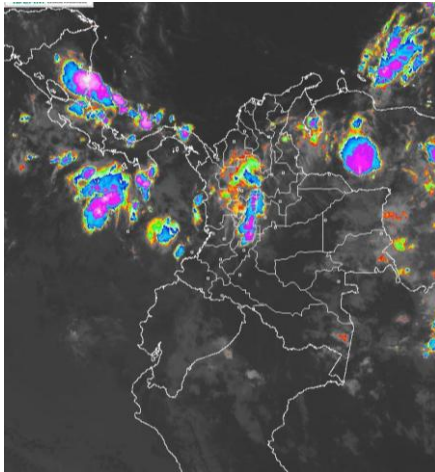


CONDICIONES HIDROMETEOROLÓGICAS ACTUALES

Cielos entre ligera y parcialmente nublados predominan sobre el territorio nacional, a excepción del centro de la región Andina, donde se presenta un pequeño núcleo nuboso sobre los departamentos de Tolima y Caldas. **ALERTA ROJA** por incendios de la cobertura vegetal, en algunos sectores de las Regiones Andina, Caribe, Orinoquía y Amazonía. **ALERTA ROJA** por niveles bajos y restricción para la navegación, especialmente en el sector comprendido entre Barrancabermeja (Santander) y San Pablo (Bolívar).

IMAGEN SATELITAL

Imagen GOES-14 * 12 de agosto de 2012 * Hora 7:45 a. m. HLC



PRONÓSTICO CONDICIONES METEOROLÓGICAS ESPECIALES

ÁREA DEL VOLCÁN CERRO MACHÍN (coordenadas: 4.80 - 75.62)			
Cielo parcialmente nublado. Lluvias ligeras o moderadas a diferentes horas del día. Servicio Geológico Colombiano lo reporta en NIVEL AMARILLO (III): CAMBIOS EN EL COMPORTAMIENTO DE LA ACTIVIDAD VOLCÁNICA			
ELEVACIÓN (pies)	DIRECCIÓN	VELOCIDAD	
		NUDOS	KPH
10,000	SUR	03	06
18,000	ESTE	09	17
24,000	ESTE	11	22
30,000	ESTE	07	13
ÁREA DEL VOLCÁN NEVADO DEL HUILA (coordenadas: 2.92 - 76.05)			
Cielo parcialmente nublado. Tiempo seco. Servicio Geológico Colombiano lo reporta en NIVEL AMARILLO (III): CAMBIOS EN EL COMPORTAMIENTO DE LA ACTIVIDAD VOLCÁNICA			
ELEVACIÓN (pies)	DIRECCIÓN	VELOCIDAD	
		NUDOS	KPH
10,000	SURESTE	06	11
18,000	ESTE	14	26
24,000	ESTE	15	28
30,000	ESTE	13	24
ÁREA DEL VOLCÁN GALERAS (coordenadas: 1.55 - 77.37)			
Cielo parcialmente nublado y predominio de tiempo seco. Servicio Geológico Colombiano lo reporta en NIVEL AMARILLO (III): CAMBIOS EN EL COMPORTAMIENTO DE LA ACTIVIDAD VOLCÁNICA			
ELEVACIÓN (pies)	DIRECCIÓN	VELOCIDAD	
		NUDOS	KPH
10,000	SURESTE	03	06
18,000	ESTE	18	33
24,000	ESTE	16	30
30,000	ESTE	16	30
ÁREA DEL VOLCÁN DEL RUÍZ (coordenadas: 4.89 - 75.32)			
Cielo parcialmente nublado y. lloviznas principalmente en horas de la tarde y la noche. Servicio Geológico Colombiano lo reporta en NIVEL NARANJA (II): CAMBIOS EN EL COMPORTAMIENTO DE LA ACTIVIDAD VOLCÁNICA			
ELEVACIÓN (pies)	DIRECCIÓN	VELOCIDAD	
		NUDOS	KPH
10,000	SURESTE	03	06
18,000	SURESTE	10	18
24,000	ESTE	12	22
30,000	ESTE	07	13

MÁS DESTACADO

ALERTA ROJA. PARA TOMAR ACCIÓN **ALERTA NARANJA. PARA PREPARARSE** **ALERTA AMARILLA. PARA INFORMARSE**

- Las lluvias de mayor consideración se registraron principalmente en la región Caribe y algunos sectores de la región Andina, alcanzando el mayor volumen en el municipio de Mogotes (Santander) con **63.6 mm**.
- ALERTA ROJA** Debido a las condiciones de reducción significativa de las lluvias en los departamentos de: Boyacá, Huila, Tolima, Valle del Cauca, Cauca, Nariño y sur occidente de Cundinamarca y de acuerdo a las tendencias meteorológicas para los próximos días, se espera tiempo seco en gran parte del país y déficit de lluvias en las regiones antes mencionadas. Pueden presentarse moderados desabastecimientos en algunos ríos que sirven de fuente de captación para algunos acueductos.
- ALERTA ROJA** Amenaza muy alta de incendios de la cobertura vegetal en algunos sectores de las regiones Andina, Caribe, Orinoquía y Amazonía.
- ALERTA NARANJA** Amenaza moderada a alta de deslizamientos de tierra en zonas inestables y de alta pendiente en algunos sectores del piedemonte llanero.
- ALERTA ROJA** Niveles bajos en el río Magdalena, especialmente en el sector comprendido entre Barrancabermeja (Santander) y San Pablo (Bolívar) El nivel del río Magdalena en Barranca en horas de la mañana era de 1.4 m. de dato de mira y con tendencia al descenso.
- ALERTA AMARILLA** Por la probabilidad de vendavales en la región Caribe, especialmente en zonas de sabana, esto debido al tránsito de ondas tropicales normales para la época.
- ALERTA AMARILLA** Por incremento moderado de niveles en los ríos Inírida y Orinoco

TEMPERATURAS MÁXIMAS

A continuación se relacionan los municipios donde se presentaron temperaturas iguales o superiores a 35.0°C:

DEPARTAMENTO	MUNICIPIOS
ANTIOQUIA	Valparaiso (35.6°C),
BOLIVAR	Zambrano (35.2°C),
CESAR	Valledupar (36.8°C), Valledupar (35°C),
HUILA	Villavieja (37.6°C), Campoalegré (36.6°C), Neiva (36.5°C), Palermo (35.4°C), Baraya (35.2°C),
LA GUAJIRA	Manaure (38.8°C), Riohacha (35.7°C), Uribe (35.4°C), Urumita (35°C),
NORTE DE SANTANDER	Cúcuta (36.2°C), Cúcuta (36°C), Sardinata (35.6°C),
TOLIMA	Ambalema (37.2°C), Flandes (37.2°C), Valle De San Juan (36.4°C), Ataco (35.2°C),

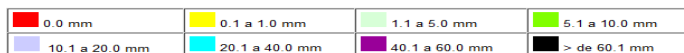
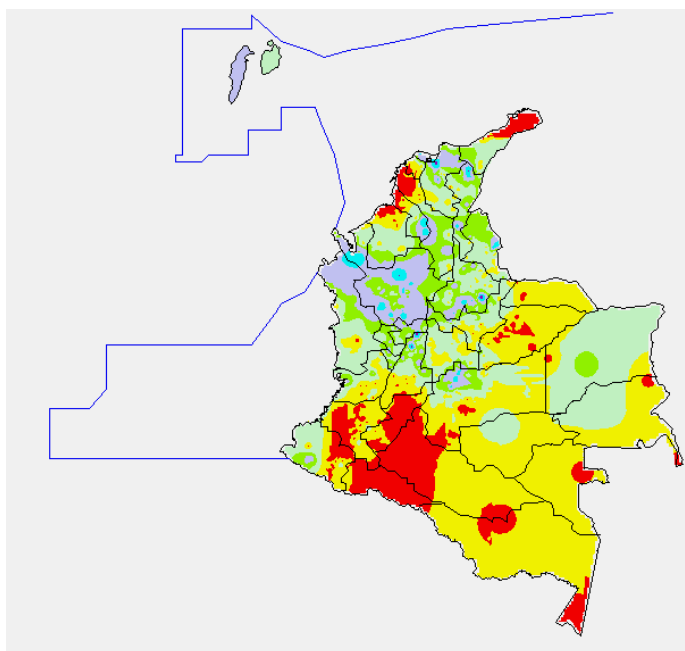
PRECIPITACIONES

A continuación se relacionan los municipios donde en las últimas 24 horas se registraron precipitaciones iguales o superiores a 30.0 mm:

DEPARTAMENTO	MUNICIPIOS
ANTIOQUIA	Betulia (44), Fredonia (41), Valdivia (41), Carepa (38.6), Apartado (38.6), La Unión (37.5), Yarumal (31),
CALDAS	Victoria (59.4),
CESAR	Valledupar (44), Valledupar (30),
MAGDALENA	Puebloviejo (60), El Reten (38.5),
META	Villavicencio (59), Villavicencio (32), Guamal (32),
SANTANDER	Mogotes (63.6), Contratación (45), Socorro (35.1),
SUCRE	Sucre (33),
TOLIMA	Libano (50),

MAPA DE PRECIPITACIÓN DIARIA

Desde las 7:00 a.m. del viernes 11 de agosto hasta las 7:00 a.m. del sábado 12 de agosto de 2012.



ESTADO DE LOS EMBALSES

A continuación se relacionan los volúmenes útiles diarios (expresados en porcentaje) de reservas de algunos embalses de acuerdo con información consultada en XM:

EMBALSE	DEPARTAMENTO	VOLUMEN ÚTIL DIARIO (%)
MIEL I	Caldas	43.81
MIRAFLORES	Antioquia	85.79
EL PEÑOL	Antioquia	94.21
PLAYAS	Antioquia	50.25
PORCE II	Antioquia	11.37
PORCE III	Antioquia	78.01
PUNCHINÁ	Antioquia	45.78
RIOGRANDE 2	Antioquia	69.90
SAN LORENZO	Antioquia	42.07
TRONERAS	Antioquia	44.20
URRÁ I	Córdoba	63.30
AGREGADO BOGOTÁ	Cundinamarca	83.23
BETANIA	Huila	83.26
MUÑA	Cundinamarca	99.91
PRADO	Tolima	56.75
CHUZA	Cundinamarca	87.41
ESMERALDA	Boyacá	95.16
GUAVIO	Cundinamarca	98.42
ALTO ANCHICAYÁ	Valle del Cauca	0.00
CALIMA 1	Valle del Cauca	84.10
SALVAJINA	Cauca	50.06
NEUSA	Cundinamarca	73.19
SISGA	Cundinamarca	88.49
TOMINÉ	Cundinamarca	84.29

PRONÓSTICO METEOROLÓGICO

REGIÓN	PRONÓSTICO
SABANA DE BOGOTÁ	DOMINGO: Cielo entre ligera y parcialmente nublado. Lloviznas, o lluvias ligeras, hacia los cerros orientales. LUNES: Cielo parcialmente nublado. Lluvias ligeras y ocasionales, especialmente hacia el oriente de la ciudad, y en sectores del norte de la Sabana.
ANDINA	DOMINGO: Cielo parcialmente nublado. Lluvias, ligeras o moderadas, en sectores de Tolima, Huila, Antioquia y eje cafetero. Lloviznas o lluvias ligeras en el altiplano cundiboyacense y en los Santanderes. LUNES: Cielo parcialmente cubierto. Lluvias ocasionales en sectores de Antioquia, eje cafetero, Santanderes, altiplano cundiboyacense, y Tolima.
CARIBE	DOMINGO: Cielo entre ligera y parcialmente nublado. Lluvias en sectores de Córdoba, sur de Sucre, Magdalena y Cesar. Chubascos ocasionales en Guajira. LUNES: Cielo parcialmente nublado. Lluvias de ligeras a moderadas en sectores del Golfo de Urabá, Córdoba y Sucre.
ARCHIPIÉLAGO DE SAN ANDRÉS, PROVIDENCIA Y SANTA CATALINA	DOMINGO: Cielo entre ligera y parcialmente nublado. Predominio de tiempo seco. LUNES: Cielo parcialmente nublado. Lloviznas ocasionales
MAR CARIBE	DOMINGO: Cielo ligera o parcialmente cubierto. Lluvias en sectores occidental y oriental del área. LUNES: Cielo parcialmente nublado. Lluvias entre ligeras y moderadas al oriente de la zona.
PACÍFICA	DOMINGO: Cielo seminublado. Lluvias moderadas en sectores de Chocó, y de menor intensidad en Valle y Cauca. LUNES: Se prevé cielo parcialmente nublado. Lluvias, ligeras o moderadas, en sectores de Chocó, y lloviznas en Valle y Cauca.
INSULAR PACÍFICA	DOMINGO: Cielo parcialmente nublado. Chubascos ocasionales. LUNES: Se prevé cielo parcialmente nublado. Lluvias ligeras y esporádicas.
OCEANO PACÍFICO	DOMINGO: Cielo parcialmente nublado. Lluvias en el centro y norte del a zona. LUNES: Cielo parcialmente nublado. Lluvias moderadas al norte de la zona.
ORINOQUIA	DOMINGO: Cielo entre ligera y parcialmente nublado. Lluvias en sectores de Vichada y Arauca. LUNES: Cielo parcialmente nublado. Lluvias ligeras en sectores de Vichada y Arauca.
AMAZONICA	DOMINGO: Cielo parcialmente nublado. Lluvias en sectores de Amazonas, Vaupés y Guainía. LUNES: Cielo parcialmente cubierto. Lluvias, ligeras o moderadas, en sectores de Amazonas, Vaupés, Guainía y Caquetá.

ALERTAS VIGENTES

Para mayor información sobre el Pronóstico del Estado del Tiempo, Informes Técnicos Diarios y Comunicados Especiales, e informes de otras áreas temáticas, tales como Hidrología, Deslizamientos de Tierra e Incendios, se sugiere consultar la siguiente dirección electrónica: www.ideam.gov.co

REGIÓN CARIBE

ALERTA ROJA INCENDIOS DE LA COBERTURA VEGETAL

Amenaza **muy alta** de ocurrencia de incendios de la cobertura vegetal en zonas de bosques, cultivos y pastos, localizados en los siguientes municipios y sectores aledaños:

LA GUAJIRA: Uribia.
CESAR: El Paso.

ALERTA AMARILLA NIVELES ALTOS EN RIO SAN JORGE. Continúan las fluctuaciones y con tendencia es al descenso en el nivel del río San Jorge a la altura de Montelíbano. Para hoy no se esperan niveles altos.

ALERTA AMARILLA PROBABILIDAD DE VENDAVALS

Para esta época del año es muy común la ocurrencia de vendavales por causa del periódico tránsito de ondas tropicales en la Región Caribe, especialmente en zonas de sabana o llanura estos fenómenos atmosféricos pueden alcanzar vientos entre moderados a fuertes que podrían destechar casas, tumbar árboles o postes de energía entre otros daños. El IDEAM recomienda estar muy atentos y tomar las medidas preventivas necesarias.

REGIÓN ANDINA

ALERTA ROJA CONDICIONES SECAS Y CONSIDERABLE REDUCCIÓN DE LAS PRECIPITACIONES

Aunque es normal para la época del año (temporada seca), se observa que se presenta una marcada tendencia de reducción significativa de las lluvias, siendo más notoria esta condición en los departamentos de Norte de Santander, Boyacá, Huila, Tolima, Valle del Cauca, Cauca y Nariño; de acuerdo a las tendencias meteorológicas se espera tiempo seco en gran parte del país y déficit de lluvias en las regiones antes mencionadas. Como resultado de esta situación se pueden presentar moderados desabastecimientos de agua en algunos acueductos. Se prevé que la anterior situación se extienda hasta mediados del mes de septiembre, período para el cual se estima comience la segunda temporada de lluvias en el país. El IDEAM advierte sobre la alta probabilidad de afectación por incendios forestales y sequías en los sectores antes mencionados, y hace un llamado de atención a las empresas operadoras de acueductos, a los operadores de acueductos veredales y al público en general, para que realicen un monitoreo constante de las reservas de agua y planeación y uso adecuado de la mismas en los siguientes meses.

ALERTA ROJA INCENDIOS DE LA COBERTURA VEGETAL

Amenaza **muy alta** de ocurrencia de incendios de la cobertura vegetal en zonas de bosques, cultivos y pastos, localizados en los siguientes municipios y sectores aledaños:

CAUCA: Bolívar, Cajibío, Caldono, Caloto, Corinto, Guachene, Inzá, Jambaló, Miranda, Morales, Padilla, Páez (Belalcázar), Piendamó, Popayán, Puerto Tejada, Puracé (Coconuco), Santander De Quilichao, Silvia, Sotará (Paispambá), Toribío, Totoró, Villa Rica.

HUILA: Agrado, Aipe, Algeciras, Baraya, Campoalegre, Colombia, Gigante, Guadalupe, Hobo, La Argentina, La Plata, Neiva, Teruel, Paicol, Palermo, Pital, Tarqui, Tello, Tesalia, Villavieja, Timaná, Elias, Garzón, Yaguará. Íquira, Santa María

NARIÑO: Albán (San José), Ancyú, Arboleda (Berruecos), Buesaco, Chachagüí, Consacá, Contadero, Cumbal, Cumbitara, El Peñol, El Tablón, El Tambo, Funes, Guachucal, Guaitarilla, Gualmatán, Iles, Imués, Ipiales, La Florida, La Llanada, La Unión, Linares, Los Andes (Sotomayor), Mallama (Piedrancha), Nariño, Ospina, Pasto, Providencia, Pupiales, Samaniego, San Bernardo, San Lorenzo, San Pedro De Cartago (Cartago), Sandoná, Santa Cruz (Guachavés), Sapuyes, Ricaurte, Barbacoas, Funes, Taminango, Tangua, Túquerres, Yacuanquer.

TOLIMA: Alpujarra, Guamo, Natagaima, Planadas, Rioblanco, Purificación, Chaparral, San Antonio, Saldaña, Carmen De Apicalá

VALLE DEL CAUCA: Cali, Candelaria, Palmira, Bolívar, Jamundí, Ginebra, Florida, Tuluá.

Especial atención ameritan, Parque Nacional Natural Las Hermosas, Parque Nacional Natural Cordillera de Los Picachos, Parque Nacional Natural Farallones de Cali, Parque Nacional Natural Nevado del Huila, Parque Nacional Natural Puracé y Santuario de Fauna y Flora Galeras.

ALERTA NARANJA INCENDIOS DE LA COBERTURA VEGETAL

Amenaza **alta** de ocurrencia de incendios de la cobertura vegetal en zonas de bosques, cultivos y pastos, localizados en los siguientes municipios y sectores aledaños:

BOYACA: Ráquira

CAUCA: San Sebastián,

CUNDINAMARCA: Girardot.

NARIÑO: Colón (Génova), Córdoba, La Cruz, Pasto, San Bernardo, Potosí, Puerres, Belén, Policarpa,

NORTE DE SANTANDER: Gramalote y Sardinata

TOLIMA: Dolores, San Luis, Valle del San Juan, Ataco, Prado, Coyaima, Villarrica, Coello, Melgar, Ortega, San Antonio, Flandes, Roncesvalles, Rovira, Ibagué, Suárez.

VALLE DEL CAUCA: Andalucía, Bugalagrande, Trujillo, Sevilla, Zarzal, San Pedro, Buga, Yumbo, Roldanillo, .

ALERTA ROJA NIVELES BAJOS CUENCA MEDIA DEL RIO MAGDALENA. Continúa el lento descenso en los niveles del río Magdalena a la altura de Barrancabermeja, con niveles por debajo de 1.5 metros de valore de mira, por lo que nuevamente, se pueden estar presentando restricción en los niveles para la navegación, siendo los puntos más críticos en los siguientes sectores:

Bolívar: Kilómetro 518 (San Pablo-Canaletal) y Kilómetro 298 (Pinillos)

Cesar: Kilómetro 402 en el corregimiento de Campoalegre (municipio de Tamalameque)

Se espera un descenso en los niveles en el transcurso del día de hoy.

Por esta situación, se recomienda a los usuarios, estar atentos a la información diaria emitida por las diferentes Capitanías de Puertos en las áreas de influencia.

ALERTA NARANJA EL SERVICIO GEOLOGICO COLOMBIANO INFORMA DE CONDICIONES DE ALERTA NARANJA PARA LA ZONA DE INFLUENCIA DEL NEVADO DEL RUIZ.

De acuerdo con la información del Servicio Geológico Colombiano, se tiene probabilidad de caída de materiales y deslizamientos de laderas, condición que de presentarse, podría causar taponamiento y represamiento sobre corrientes en estribaciones del Nevado del Ruiz. Se recomienda especial atención a los Consejo Departamental de Gestión del Riesgo de Desastres – CDGRD y al Consejo Municipal de Gestión del Riesgo de Desastres- CMGRD estar atentos a los niveles de los ríos en los cuales el IDEAM mantiene un monitoreo permanente.

Para mayor información se sugiere consultar la siguiente dirección del Observatorio de Manizales: <http://www.ingeominas.gov.co/Manizales.aspx>

ALERTA AMARILLA NIVELES BAJOS EN EL RÍO CAUCA Y SUS PRINCIPALES AFLUENTES (CUENCAS ALTA Y MEDIA)

Debido a la considerable disminución de las lluvias, el río Cauca y sus principales afluentes, los cuales son fuente de abastecimiento para varios municipios (especialmente del norte del departamento del Cauca y en las zonas sur y centro del departamento del Valle del Cauca), ha incidido es restricciones moderadas de operación en algunos acueductos. Se recomienda a los operadores de los mismos, estar atentos ante esta situación de déficit de agua.

REGIÓN ORINOQUIA

ALERTA ROJA INCENDIOS DE LA COBERTURA VEGETAL

Amenaza **muy alta** de ocurrencia de incendios de la cobertura vegetal en zonas de bosques, cultivos y pastos, localizados en los siguientes municipios y sectores aledaños:

META: La Macarena y La Uribe

Especial atención amerita el Parque Nacional Natural Sierra de la Macarena.

ALERTA ROJA DESLIZAMIENTOS DE TIERRA

Se pronostica amenaza alta a muy alta por deslizamientos de tierra en áreas inestables en jurisdicción de los municipios:

NORTE DE SANTANDER: Toledo.

BOYACÁ: Aquitania, Campohermoso, Cubará, Labranzagrande, Macanal, Miraflores, Páez, Pajarito y San Luis de Gaceno.

CASANARE: Aguazul, Chámeza, Recetor, Sabanalarga, Tauramena y Yopal.

ALERTA NARANJA DESLIZAMIENTOS DE TIERRA

Se pronostica amenaza moderada por deslizamientos de tierra en áreas inestables en jurisdicción de los municipios:

CUNDINAMARCA: Guayabetal, Medina, Paratebueno y Ubalá.

META: Acacias y Villavicencio.

ALERTA AMARILLA NIVELES EN ASCENSO RIO ORINOCO

Aunque normales para la época, son sostenidos los incrementos de los niveles del río Orinoco y de varios de sus afluentes (se destacan los ríos Inírida, Tomo, Tuparro, Vichada y Guaviare); los niveles registrados se encuentran en varios puntos muy próximos a las cotas críticas, por lo cual se sugiere a la población de sectores bajos estar atentos ante la eventualidad de crecidas lentas, en especial para sectores bajos y de sabanas entre Puerto Carreño y Puerto Nariño (Vichada).

ALERTA AMARILLA NIVELES EN ASCENSO RIO INIRIDA

Tendencia de ascenso moderado se observa en el río Inírida, a la altura de la población de Puerto Inírida (Guainía), los niveles son normales y se encuentran en el rango de valores altos.

REGIÓN PÁCIFICA

ALERTA NARANJA DESLIZAMIENTOS DE TIERRA

Se pronostica amenaza moderada por deslizamientos de tierra en áreas inestables en jurisdicción de los municipios:

CHOCÓ: Atrato (Yuto), Bajo Baudó (Pizarro), Istmina, Medio Baudó (Boca De Pepé), Medio San Juan (Andagoya) y Quibdó.

VALLE DEL CAUCA: Buenaventura y Dagua.

REGIÓN AMAZÓNICA

ALERTA ROJA INCENDIOS DE LA COBERTURA VEGETAL

Amenaza **muy alta** de ocurrencia de incendios de la cobertura vegetal en zonas de bosques, cultivos y pastos, localizados en los siguientes municipios y sectores aledaños:

CAQUETÁ: El Doncello, El Paujil, Florencia.

Ricardo Lozano Picón, Director General
Julián Corrales, Jefe Oficina de Pronósticos y Alertas
Juan Francisco Alameda, Coordinador de Alertas Ambientales

Profesionales en turno:
Luis Alfonso LOPEZ, Oscar MARTINEZ, Gloria L. ARANGO y Carlos ROCHA
Internet: <http://www.ideam.gov.co>
Correo electrónico servicio@ideam.gov.co * alertasideam@ideam.gov.co
Carrera 10 N° 20 - 30 ** Piso 9, Bogotá, D.C.
Teléfono: 3421586.

ALERTA NARANJA INCENDIOS DE LA COBERTURA VEGETAL

Amenaza **alta** de ocurrencia de incendios de la cobertura vegetal en zonas de bosques, cultivos y pastos, localizados en los siguientes municipios y sectores aledaños:

CAQUETÁ: Valparaiso.

ALERTA NARANJA DESLIZAMIENTOS DE TIERRA

Se pronostica amenaza moderada por deslizamientos de tierra en áreas inestables en jurisdicción de los municipios:

PUTUMAYO: San Francisco

MAR CARIBE

ALERTA AMARILLA OLEAJE Y VIENTO

Para el día de hoy, se mantendrán las condiciones de amenaza para la travesía en embarcaciones menores en amplios sectores del Mar Caribe colombiano, especialmente, mar adentro, por cuenta del oleaje que variará entre 2.0 – 3.0 metros y el viento que oscilará entre 15 – 20 nudos (28 – 37 km/h) con ráfagas superiores. Se recomienda a usuarios consultar con las Capitanías de puerto antes de zarpar.

ALERTA AMARILLA PLEAMARES

Hasta el día de hoy se espera una de las pleamares más representativas del mes en el Archipiélago de San Andrés y Providencia asociada con la marea astronómica, se recomienda a habitantes costeros estar atentos a la finalización del fenómeno.

ALERTA AMARILLA PLEAMARES

Desde hoy y hasta el próximo 16 de Agosto del presente año, se espera una de las pleamares más representativas del mes, sobre las zonas Centro y Oriente del Mar Caribe colombiano, por lo cual se recomienda a habitantes costeros estar atentos a la evolución del fenómeno y embarcaciones de bajo calado consultar con las Capitanías de puerto antes de zarpar..

OCÉANO PACÍFICO

Condiciones normales

ALERTA ROJA. PARA TOMAR ACCIÓN Advierte a los sistemas de prevención y atención de desastres sobre la amenaza que puede ocasionar un fenómeno con efectos adversos sobre la población, el cual requiere la atención inmediata por parte de la población y de los cuerpos de atención y socorro. Se emite una alerta sólo cuando la identificación de un evento extraordinario indique la probabilidad de amenaza inminente y cuando la gravedad del fenómeno implique la movilización de personas y equipos, interrumpiendo el normal desarrollo de sus actividades cotidianas.

ALERTA NARANJA. PARA PREPARARSE Indica la presencia de un fenómeno. No implica amenaza inmediata y como tanto es catalogado como un mensaje para informarse y prepararse. El aviso implica vigilancia continua ya que las condiciones son propicias para el desarrollo de un fenómeno, sin que se requiera permanecer alerta.

ALERTA AMARILLA. PARA INFORMARSE Es un mensaje oficial por el cual se difunde información. Por lo regular se refiere a eventos observados, reportados o registrados y puede contener algunos elementos de pronóstico a manera de orientación. Por sus características pretéritas y futuras difiere del aviso y de la alerta, y por lo general no está encaminado a alertar sino a informar.

CONDICIONES NORMALES La información que se suministra se encuentra dentro de los rangos normales.

°C: grados Celsius

m: metros

mm: milímetros

msnm: metros sobre nivel del mar

KPH: kilómetros por hora

GOES: Geostationary Operational Environmental Satellites (Satélite Geoestacionario Operacional Ambiental).

GOES-13 es el designado GOES-Este, localizado en 75° W sobre el ecuador geográfico.

PNN: Parque Nacional Natural

SFF: Santuario de Fauna y Flora