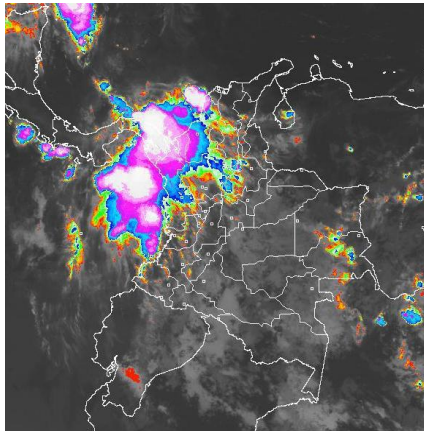


CONDICIONES HIDROMETEOROLÓGICAS ACTUALES

Sobre los departamentos de Córdoba, Sucre, Atlántico, Bolívar, Antioquia, Santander y Chocó, se concentró la nubosidad más fuerte. Entre tanto hacia el sur del territorio, aunque aumento un poco la humedad se ha mantenido el predominio de tiempo seco, situación que podría generar descensos significativos de las temperaturas del aire en sectores de Nariño y Cauca. **ALERTA ROJA** por incendios de la cobertura vegetal, en algunos sectores de las Regiones Andina, Caribe, Orinoquía y Amazonía. **ALERTA ROJA** por niveles bajos y restricción para la navegación, especialmente en el sector comprendido entre Barrancabermeja (Santander) y San Pablo (Bolívar).

IMAGEN SATELITAL

Imagen GOES-14 * 11 de agosto de 2012 * Hora 7:15 a. m. HLC



PRONÓSTICO CONDICIONES METEOROLÓGICAS ESPECIALES

ÁREA DEL VOLCÁN CERRO MACHÍN (coordenadas: 4.80 - 75.62)			
Cielo parcialmente nublado y lloviznas. Servicio Geológico Colombiano lo reporta en NIVEL AMARILLO (III): CAMBIOS EN EL COMPORTAMIENTO DE LA ACTIVIDAD VOLCÁNICA			
ELEVACIÓN (pies)	DIRECCIÓN	VELOCIDAD	
		NUDOS	KPH
10,000	SURESTE	5	9
18,000	ESTE	20	37
24,000	ESTE	20	37
30,000	NORESTE	12 - 20	22 - 37
ÁREA DEL VOLCÁN NEVADO DEL HUILA (coordenadas: 2.92 - 76.05)			
Cielo parcialmente nublado y lloviznas dispersas. Servicio Geológico Colombiano lo reporta en NIVEL AMARILLO (III): CAMBIOS EN EL COMPORTAMIENTO DE LA ACTIVIDAD VOLCÁNICA			
ELEVACIÓN (pies)	DIRECCIÓN	VELOCIDAD	
		NUDOS	KPH
10,000	SURESTE	5	9
18,000	ESTE	20 - 22	37 - 41
24,000	ESTE	12 - 20	22 - 37
30,000	NORESTE	12 - 20	22 - 37
ÁREA DEL VOLCÁN GALERAS (coordenadas: 1.55 - 77.37)			
Cielo parcialmente nublado y predominio de tiempo seco. Servicio Geológico Colombiano lo reporta en NIVEL AMARILLO (III): CAMBIOS EN EL COMPORTAMIENTO DE LA ACTIVIDAD VOLCÁNICA			
ELEVACIÓN (pies)	DIRECCIÓN	VELOCIDAD	
		NUDOS	KPH
10,000	SURESTE	5	9
18,000	ESTE	22	41
24,000	NORESTE	20	37
30,000	NORESTE	12	22
ÁREA DEL VOLCÁN DEL RUÍZ (coordenadas: 4.89 - 75.32)			
Cielo parcialmente nublado. Lloviznas principalmente en horas de la tarde y la noche. Servicio Geológico Colombiano lo reporta en NIVEL NARANJA (II): CAMBIOS EN EL COMPORTAMIENTO DE LA ACTIVIDAD VOLCÁNICA			
ELEVACIÓN (pies)	DIRECCIÓN	VELOCIDAD	
		NUDOS	KPH
10,000	SUR	5	9
18,000	ESTE	12 - 20	22 - 37
24,000	ESTE	20 - 22	37 - 41
30,000	NORESTE	12	22

MÁS DESTACADO

ALERTA ROJA. PARA TOMAR ACCIÓN **ALERTA NARANJA. PARA PREPARARSE** **ALERTA AMARILLA. PARA INFORMARSE**

- Las lluvias de mayor consideración se registraron principalmente en la región Caribe y algunos sectores de la región Pacífica y Andina, alcanzando el mayor volumen en el municipio de **Ayapel (Córdoba)** con **103.0 mm**.
- ALERTA ROJA** Debido a las condiciones de reducción significativa de las lluvias en los departamentos de: Boyacá, Huila, Tolima, Valle del Cauca, Cauca, Nariño y sur occidente de Cundinamarca y de acuerdo a las tendencias meteorológicas para los próximos días, se espera tiempo seco en gran parte del país y déficit de lluvias en las regiones antes mencionadas. Pueden presentarse moderados desabastecimientos en algunos ríos que sirven de fuente de captación para algunos acueductos.
- ALERTA ROJA** Amenaza muy alta de incendios de la cobertura vegetal en algunos sectores de las regiones Andina, Caribe, Orinoquía y Amazonía.
- ALERTA NARANJA** Amenaza moderada a alta de deslizamientos de tierra en zonas inestables y de alta pendiente en algunos sectores del piedemonte llanero.
- ALERTA ROJA** Niveles bajos en el río Magdalena, especialmente en el sector comprendido entre Barrancabermeja (Santander) y San Pablo (Bolívar) El nivel del río Magdalena en Barranca en horas de la mañana era de 1.4 m. de dato de mira y con tendencia al descenso.
- ALERTA AMARILLA** Por la probabilidad de vendavales en la región Caribe, especialmente en zonas de sabana, esto debido al tránsito de ondas tropicales normales para la época.
- ALERTA AMARILLA** Por incremento moderado de niveles en los ríos Inírida y Orinoco

TEMPERATURAS MÁXIMAS

A continuación se relacionan los municipios donde se presentaron temperaturas iguales o superiores a 35.0°C:

DEPARTAMENTO	MUNICIPIOS
ANTIOQUIA	Valparaiso (35°C)
ATLÁNTICO	Barraquilla (Soledad) (35.1°C)
BOLÍVAR	Zambrano (35.2°C)
CALDAS	Samaná (38.4°C)
CESAR	Valledupar (38°C)
CUNDINAMARCA	Puerto Salgar (36.4°C)
LA GUAJIRA	Riohacha (36.8°C), Uribí (36.8°C), Urumita (36.6°C)
MAGDALENA	Zona Bananera (35.4°C)
NORTE DE SANTANDER	Sardinata (36.8°C), Tibú (35.2°C)
SANTANDER	Capitanejo (36°C)
TOLIMA	Ambalema (37.8°C), Flandes (36.8°C), Valle De San Juan (36.6°C), Armero (35.6°C)

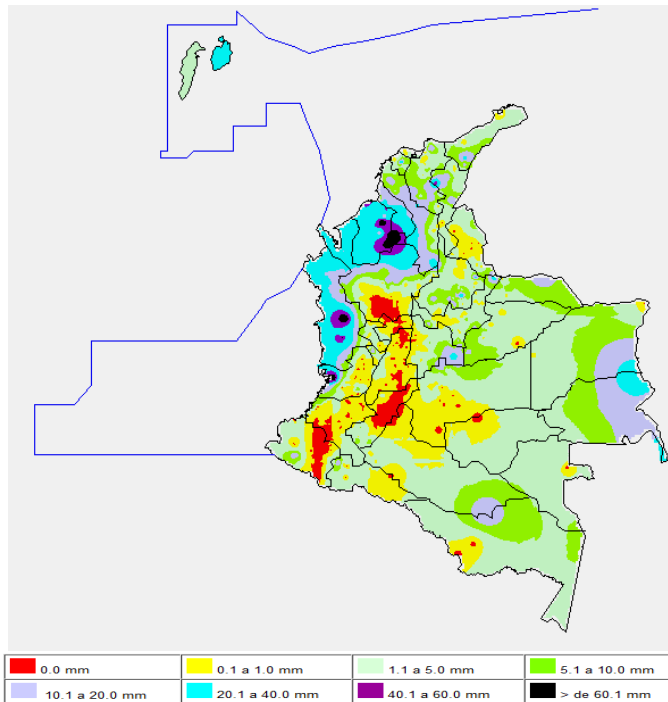
PRECIPITACIONES

A continuación se relacionan los municipios donde en las últimas 24 horas se registraron precipitaciones iguales o superiores a 30.0 mm:

DEPARTAMENTO	MUNICIPIOS
ANTIOQUIA	Zaragoza (40.0), Apartado (38.4), Turbo (37.0), San Juan De Urabá (30.0)
ATLÁNTICO	Sabanalarga (38.0)
CESAR	Bosconia (50.0)
CHOCÓ	Medio San Juan (82.0), Quibdó (80.6), Bahía Solano (37.5)
CÓRDOBA	Ayapel (103.0) , Sahagún (95.0), La Apartada (70.0), Montelíbano (61.8), San Bernardo Del Viento (57.0), Chinú (43.0)
CUNDINAMARCA	Medina (35.0)
SANTANDER	Valle De San José (42.2), Puerto Wilches (31.0)
SUCRE	Sampué (45.2), San Benito Abad (32.0)
VALLE DEL CAUCA	Buenaventura (84.0)

MAPA DE PRECIPITACIÓN DIARIA

Desde las 7:00 a.m. del viernes 10 de agosto hasta las 7:00 a.m. del sábado 11 de agosto de 2012.



ESTADO DE LOS EMBALSES

A continuación se relacionan los volúmenes útiles diarios (expresados en porcentaje) de reservas de algunos embalses de acuerdo con información consultada en XM:

EMBALSE	DEPARTAMENTO	VOLUMEN ÚTIL DIARIO (%)
MIEL I	Caldas	46.18
MIRAFLORES	Antioquia	86.42
EL PEÑOL	Antioquia	94.34
PLAYAS	Antioquia	48.25
PORCE II	Antioquia	24.82
PORCE III	Antioquia	59.98
PUNCHINÁ	Antioquia	38.24
RIOGRANDE 2	Antioquia	71.41
SAN LORENZO	Antioquia	42.65
TRONERAS	Antioquia	51.74
URRÁ I	Córdoba	62.65
AGREGADO BOGOTÁ	Cundinamarca	83.20
BETANIA	Huila	83.03
MUÑA	Cundinamarca	98.90
PRADO	Tolima	58.30
CHUZA	Cundinamarca	87.31
ESMERALDA	Boyacá	95.54
GUAVIO	Cundinamarca	98.56
ALTO ANCHICAYÁ	Valle del Cauca	2.59
CALIMA 1	Valle del Cauca	85.23
SALVAJINA	Cauca	50.34
NEUSA	Cundinamarca	73.19
SISGA	Cundinamarca	88.15
TOMINÉ	Cundinamarca	84.29

PRONÓSTICO METEOROLÓGICO

REGIÓN	PRONÓSTICO
SABANA DE BOGOTÁ	Sábado: Durante la mañana, cielo seminublado y lloviznas ocasionales hacia el oriente de la ciudad y sur de la sabana. En la tarde lluvias entre ligeras y moderadas en el Norte, Oriente y Sur de Sabana; lloviznas de menor intensidad hacia los cerros orientales de la Ciudad. Domingo: Se prevé, cielo parcialmente nublado y lluvias al Noroccidente y Oriente de la Sabana, y lloviznas y/o lloviznas en los cerros surorientales de la Ciudad, en horas de la tarde.
ANDINA	Sábado: En la mañana, lluvias entre ligeras y moderadas en Antioquia, Santander y Eje Cafetero. Lloviznas en Cundinamarca, Boyacá, Huila, Cauca y Valle del Cauca. En la tarde, lluvias en Norte de Santander, Santander, Antioquia, Eje Cafetero, Cauca y Valle del Cauca. Probabilidad de lloviznas en Cundinamarca y Boyacá. Domingo: Se prevén lluvias de ligeras a moderadas en Antioquia, los Santanderes, Eje Cafetero y Boyacá; lloviznas ligeras y lloviznas en Cundinamarca, Boyacá, Cauca y Valle del Cauca.
CARIBE	Sábado: En mañana, se estima cielo entre parcialmente cubierto y cubierto y lluvias moderadas con probabilidad de tormentas eléctricas en sectores de Córdoba, Sucre, Atlántico, Bolívar, Magdalena y Golfo de Urabá. En la tarde, las lluvias se mantendrán en estos departamentos con disminución en sus intensidades. Domingo: Cielo parcialmente cubierto y lluvias en Córdoba, Atlántico, Bolívar, Sucre y Magdalena, especialmente durante la tarde y noche.
ARCHIPIÉLAGO DE SAN ANDRÉS, PROVIDENCIA Y SANTA CATALINA	Sábado: Cielo seminublado y lluvias entre ligeras y moderadas, a diferentes horas del día. Domingo: Cielo parcialmente cubierto y lluvias, en horas de la tarde.
MAR CARIBE	Sábado: Cielo entre parcialmente cubierto y cubierto y lluvias con tormentas eléctricas en el occidente y suroccidente del área. Domingo: Cielo semicubierto y lluvias en el occidente del área.
PACÍFICA	Sábado: Durante la mañana, se espera cielo entre parcialmente cubierto y cubierto, con lluvias de ligeras a moderada con tormentas eléctricas dispersas en el departamento del Chocó y hacia la zona costera Centro y Norte. Hacia las horas de la tarde y noche, se prevén precipitaciones a lo largo de la región. Domingo: Cielo parcialmente cubierto y lluvias en toda la región con mayor intensidad en Chocó y en horas de la tarde.
INSULAR PACÍFICA	Sábado: Cielo entre parcialmente nublado y nublado y lluvias de ligeras a moderadas con tormentas eléctricas en Malpelo, y lluvias de menor intensidad en la isla Gorgona. Domingo: Cielo parcialmente cubierto y lluvias en Malpelo y lloviznas en Gorgona, especialmente en horas de la tarde y noche.
OCÉANO PACÍFICO	Sábado: Cielo entre parcialmente cubierto y cubierto y lluvias con tormentas eléctricas en gran parte del área. Domingo: Cielo seminublado y lluvias en el norte y centro.
ORINOQUIA	Sábado: Cielo semicubierto y lluvias en Vichada, lloviznas en Meta, Casanare y Arauca, principalmente en horas de la tarde. Domingo: Se prevé lluvias ligeras y lloviznas en Arauca, Casanare, Vichada y Meta.
AMAZONICA	Sábado: En la mañana, cielo semicubierto y lloviznas en Caquetá, Putumayo, Vaupés y Amazonas. En la tarde, lluvias entre ligeras y moderadas en Caquetá y Putumayo. Domingo: Cielo seminublado y lluvias en los departamentos de Caquetá, Putumayo y Amazonas, en horas de la tarde, principalmente

ALERTAS VIGENTES

Para mayor información sobre el Pronóstico del Estado del Tiempo, Informes Técnicos Diarios y Comunicados Especiales, e informes de otras áreas temáticas, tales como Hidrología, Deslizamientos de Tierra e Incendios, se sugiere consultar la siguiente dirección electrónica: www.ideam.gov.co

REGIÓN CARIBE

ALERTA ROJA INCENDIOS DE LA COBERTURA VEGETAL

Amenaza **muy alta** de ocurrencia de incendios de la cobertura vegetal en zonas de bosques, cultivos y pastos, localizados en los siguientes municipios y sectores aledaños:

LA GUAJIRA: Uribia.
CESAR: El Paso.

ALERTA AMARILLA NIVELES ALTOS EN RIO SAN JORGE. Se siguen presentando fluctuaciones moderadas de nivel, en el río San Jorge a la altura de Montellibano, sin embargo se espera que no alcance valores altos en el día de hoy.

ALERTA AMARILLA PROBABILIDAD DE VENDAVALES

Para esta época del año es muy común la ocurrencia de vendavales por causa del periódico tránsito de ondas tropicales en la Región Caribe, especialmente en zonas de sabana o llanura estos fenómenos atmosféricos pueden alcanzar vientos entre moderados a fuertes que podrían destear

casas, tumar árboles o postes de energía entre otros daños. El IDEAM recomienda estar muy atentos y tomar las medidas preventivas necesarias.

REGIÓN ANDINA

ALERTA ROJA CONDICIONES SECAS Y CONSIDERABLE REDUCCIÓN DE LAS PRECIPITACIONES

Aunque es normal para la época del año (temporada seca), se observa que se presenta una marcada tendencia de reducción significativa de las lluvias, siendo más notoria ésta condición en los departamentos de Norte de Santander, Boyacá, Huila, Tolima, Valle del Cauca, Cauca y Nariño; de acuerdo a las tendencias meteorológicas se espera tiempo seco en gran parte del país y déficit de lluvias en las regiones antes mencionadas. Como resultado de ésta situación se pueden presentar moderados desabastecimientos de agua en algunos acueductos. Se prevé que la anterior situación se extienda hasta mediados del mes de septiembre, período para el cual se estima comience la segunda temporada de lluvias en el país. El IDEAM advierte sobre la alta probabilidad de afectación por incendios forestales y sequías en los sectores antes mencionados, y hace un llamado de atención a las empresas operadoras de acueductos, a los operadores de acueductos veredales y al público en general, para que realicen un monitoreo constante de las reservas de agua y planeación y uso adecuado de la mismas en los siguientes meses.

ALERTA ROJA INCENDIOS DE LA COBERTURA VEGETAL

Amenaza **muy alta** de ocurrencia de incendios de la cobertura vegetal en zonas de bosques, cultivos y pastos, localizados en los siguientes municipios y sectores aledaños:

CAUCA: Bolívar, Cajibío, Caldono, Caloto, Corinto, Guachene, Inzá, Jambaló, Miranda, Morales, Padilla, Páez (Belalcázar), Piendamó, Popayán, Puerto Tejada, Puracé (Coconuco), San Sebastián, Santander De Quilichao, Silvia, Sotaró (Paispamba), Toribío, Totoró, Villa Rica.

CUNDINAMARCA: Girardot.

HUILA: Agrado, Aipe, Algeciras, Baraya, Campoalegre, Colombia, Elías, Garzón, Gigante, Guadalupe, Hobo, Iquira, La Argentina, La Plata, Neiva, Paicol, Palermo, Pital, Santa María, Tarqui, Tello, Teruel, Tesalia, Timaná, Villavieja, Yaguará.

NARIÑO: Albán (San José), Aldana, Ancuya, Arboleda (Berruecos), Belén, Buesaco, Chachagüí, Consacá, Contadero, Cuaspué (Carlosama), Cumbal, Cumbitara, El Peñol, El Tablón, El Tambo, Funes, Guachucal, Güaitarilla, Gualmatán, Iles, Imués, Ipiales, La Cruz, La Florida, La Llanada, La Unión, Linares, Los Andes (Sotomayor), Mallama (Piedrancha), Nariño, Ospina, Pasto, Policarpa, Potosí, Providencia, Puerres, Pupiales, Samaniego, San Bernardo, San Lorenzo, San Pedro De Cartago (Cartago), Sandomá, Santa Cruz (Guachavés), Sapuyes, Taminango, Tangua, Túquerres, Yacuanquer.

TOLIMA: Alpujarra, Carmen De Apicalá, Chaparral, Flandes, Guamo, Natagaima, Planadas, Purificación, Rioblanco, Saldaña, San Antonio, Suárez.

VALLE DEL CAUCA: Bolívar, Buga, Cali, Candelaria, Florida, Jamundí, Palmira, Tuluá.

Especial atención ameritan, Parque Nacional Natural Las Hermosas, Parque Nacional Natural Cordillera de Los Picachos, Parque Nacional Natural Farallones de Cali, Parque Nacional Natural Nevado del Huila, Parque Nacional Natural Puracé y Santuario de Fauna y Flora Galeras.

ALERTA NARANJA INCENDIOS DE LA COBERTURA VEGETAL

Amenaza **alta** de ocurrencia de incendios de la cobertura vegetal en zonas de bosques, cultivos y pastos, localizados en los siguientes municipios y sectores aledaños:

CUNDINAMARCA: Nilo, Ricaurte.

HUILA: Oporapa, Santa María, Suaza. Rivera, Saladoblanco, San Agustín.

NARIÑO: Barbacoas, Colón (Génova), Córdoba, Ricaurte.

TOLIMA: Coello, Melgar.

VALLE DEL CAUCA: Ginebra, Yumbo.

ALERTA NARANJA NIVELES ALTOS EN SECTORES DE AFLUENTES AL RIO BOGOTÁ

Continúa la disminución de lluvias al norte de la Sabana de Bogotá y adicionalmente, también los daños en el jarillón que encausa las aguas del río Chicú (municipio de Cota, Cundinamarca), están siendo controlados; sin embargo, el IDEAM recomienda mantener ésta alerta, lo mismo que la recomendación para los pobladores en éstas áreas ribereñas para que estén atentos a comunicados del CLOPAD.

ALERTA ROJA NIVELES BAJOS CUENCA MEDIA DEL RIO MAGDALENA. Continúa el lento descenso en los niveles del río Magdalena a la altura de Barrancabermeja, con niveles por debajo de 1.5 metros de valore de mira, por lo que nuevamente, se pueden estar presentando restricción en los niveles para la navegación, siendo los puntos más críticos en los siguientes sectores:

Bolívar: Kilómetro 518 (San Pablo-Canaletal) y Kilómetro 298 (Pinillos)

Cesar: Kilómetro 402 en el corregimiento de Campoalegre (municipio de Tamalameque)

Se espera un descenso en los niveles en el trascurso del día de hoy.

Por ésta situación, se recomienda a los usuarios, estar atentos a la información diaria emitida por las diferentes Capitanías de Puertos en las áreas de influencia.

ALERTA NARANJA EL SERVICIO GEOLOGICO COLOMBIANO INFORMA DE CONDICIONES DE ALERTA NARANJA PARA LA ZONA DE INFLUENCIA DEL NEVADO DEL RUIZ.

De acuerdo con la información del Servicio Geológico Colombiano, se tiene probabilidad de caída de materiales y deslizamientos de laderas, condición que de presentarse, podría causar

taponamiento y represamiento sobre corrientes en estribaciones del Nevado del Ruíz. Se recomienda especial atención a los Consejo Departamental de Gestión del Riesgo de Desastres – CDGRD y al Consejo Municipal de Gestión del Riesgo de Desastres - CMGRD estar atentos a los niveles de los ríos en los cuales el IDEAM mantiene un monitoreo permanente.

Para mayor información se sugiere consultar la siguiente dirección del Observatorio de Manizales: <http://www.ingeminas.gov.co/Manizales.aspx>

ALERTA AMARILLA NIVELES BAJOS EN EL RÍO CAUCA Y SUS PRINCIPALES AFLUENTES (CUENCAS ALTA Y MEDIA)

Debido a la considerable disminución de las lluvias, el río Cauca y sus principales afluentes, los cuales son fuente de abastecimiento para varios municipios (especialmente del norte del departamento del Cauca y en las zonas sur y centro del departamento del Valle del Cauca), ha incidido es restricciones moderadas de operación en algunos acueductos. Se recomienda a los operadores de los mismos, estar atentos ante ésta situación de déficit de agua.

REGIÓN ORINOQUIA

ALERTA ROJA INCENDIOS DE LA COBERTURA VEGETAL

Amenaza **muy alta** de ocurrencia de incendios de la cobertura vegetal en zonas de bosques, cultivos y pastos, localizados en los siguientes municipios y sectores aledaños:

META: La Macarena y La Uribe

Especial atención amerita el Parque Nacional Natural Sierra de la Macarena.

ALERTA ROJA DESLIZAMIENTOS DE TIERRA

Se pronostica amenaza alta a muy alta por deslizamientos de tierra en áreas inestables en jurisdicción de los municipios:

NORTE DE SANTANDER: Toledo.

BOYACÁ: Aquitania, Campohermoso, Cubará, Labranzagrande, Macanal, Miraflores, Páez, Pajarito y San Luis de Gaceno.

CASANARE: Aguazul, Chámeza, Recetor, Sabanalarga, Tauramena y Yopal.

ALERTA NARANJA CRECIENTES SUBITAS EN LA CUENCA DEL RÍO HUMEA

Se mantiene la condición de niveles altos en el río Humea a la altura del municipio de Medina (Cundinamarca), condición que se mantendrá en el transcurso del día, ante la probabilidad de lluvias en esa zona.

ALERTA NARANJA DESLIZAMIENTOS DE TIERRA

Se pronostica amenaza moderada por deslizamientos de tierra en áreas inestables en jurisdicción de los municipios:

CUNDINAMARCA: Guayabetal, Medina, Paratebueno y Ubalá.

META: Acacías y Villavicencio.

ALERTA AMARILLA NIVELES EN ASCENSO RIO ORINOCO

Aunque normales para la época, son sostenidos los incrementos de los niveles del río Orinoco y de varios de sus afluentes (se destacan los ríos Inírida, Tomo, Tuparro, Vichada y Guaviare); los niveles registrados se encuentran en varios puntos muy próximos a las cotas críticas, por lo cual se sugiere a la población de sectores bajos estar atentos ante la eventualidad de crecidas lentas, en especial para sectores bajos y de sabanas entre Puerto Carreño y Puerto Nariño (Vichada).

ALERTA AMARILLA NIVELES EN ASCENSO RIO INIRIDA

Tendencia de ascenso moderado se observa en el río Inírida, a la altura de la población de Puerto Inírida (Guainía), los niveles son normales y se encuentran en el rango de valores altos.

REGIÓN PÁCIFICA

ALERTA NARANJA DESLIZAMIENTOS DE TIERRA

Se pronostica amenaza moderada por deslizamientos de tierra en áreas inestables en jurisdicción de los municipios:

CHOCÓ: Atrato (Yuto), Bajo Baudó (Pizarro), Istmina, Medio Baudó (Boca De Pepé), Medio San Juan (Andagoya) y Quibdó.

VALLE DEL CAUCA: Buenaventura y Dagua.

REGIÓN AMAZÓNICA

ALERTA ROJA INCENDIOS DE LA COBERTURA VEGETAL

Amenaza **muy alta** de ocurrencia de incendios de la cobertura vegetal en zonas de bosques, cultivos y pastos, localizados en los siguientes municipios y sectores aledaños:

CAQUETÁ: El Doncello, El Paujil, Florencia.

ALERTA NARANJA INCENDIOS DE LA COBERTURA VEGETAL

Amenaza **alta** de ocurrencia de incendios de la cobertura vegetal en zonas de bosques, cultivos y pastos, localizados en los siguientes municipios y sectores aledaños:

CAQUETÁ: Puerto Rico, San Vicente del Caguán.

PUTUMAYO: Colón.

ALERTA NARANJA DESLIZAMIENTOS DE TIERRA

Se pronostica amenaza moderada por deslizamientos de tierra en áreas inestables en jurisdicción de los municipios:

PUTUMAYO: San Francisco

MAR CARIBE

ALERTA AMARILLA OLEAJE Y VIENTO

Para el día de hoy, se mantendrán las condiciones de amenaza para la travesía en embarcaciones menores en amplios sectores del Centro y Oriente del Caribe colombiano, especialmente, mar adentro, por cuenta del oleaje que variará entre 2.0 – 3.0 metros y el viento que se aproximará a 15 – 20 nudos (28 – 37 km/h) con ráfagas superiores. Se recomienda a usuarios consultar con las Capitanías de puerto antes de zarpar.

ALERTA AMARILLA TIEMPO LLUVIOSO

En amplios sectores de la zona marítima nacional se esperan precipitaciones durante la jornada con probabilidad en algunos casos de tormentas eléctricas y rachas de viento, se recomienda a usuarios de embarcaciones menores consultar con las Capitanías de puerto en zonas de inminente tempestad.

ALERTA AMARILLA PLEAMARES

Hasta el próximo 12 de agosto del presente año se espera una de las pleamares más representativas del mes en el Archipiélago de San Andrés y Providencia asociada con la marea astronómica, se recomienda a habitantes costeros estar atentos a la evolución del fenómeno.

OCÉANO PACÍFICO

ALERTA AMARILLA TIEMPO LLUVIOSO

En el Centro y Norte del Pacífico nacional, cerca de la costa, se pronostican condiciones lluviosas con probabilidad en algunos casos de actividad eléctrica y rachas de viento, por lo que se sugiere a usuarios de pequeñas embarcaciones consultar con las Capitanías de puerto en zonas de tempestad inminente.

ALERTA ROJA. PARA TOMAR ACCIÓN Advierte a los sistemas de prevención y atención de desastres sobre la amenaza que puede ocasionar un fenómeno con efectos adversos sobre la población, el cual requiere la atención inmediata por parte de la población y de los cuerpos de atención y socorro. Se emite una alerta sólo cuando la identificación de un evento extraordinario indique la probabilidad de amenaza inminente y cuando la gravedad del fenómeno implique la movilización de personas y equipos, interrumpiendo el normal desarrollo de sus actividades cotidianas.

ALERTA NARANJA. PARA PREPARARSE Indica la presencia de un fenómeno. No implica amenaza inmediata y como tanto es catalogado como un mensaje para informarse y prepararse. El aviso implica vigilancia continua ya que las condiciones son propicias para el desarrollo de un fenómeno, sin que se requiera permanecer alerta.

ALERTA AMARILLA. PARA INFORMARSE Es un mensaje oficial por el cual se difunde información. Por lo regular se refiere a eventos observados, reportados o registrados y puede contener algunos elementos de pronóstico a manera de orientación. Por sus características pretéritas y futuras difiere del aviso de la alerta, y por lo general no está encaminado a alertar sino a informar.

CONDICIONES NORMALES La información que se suministra se encuentra dentro de los rangos normales.

°C: grados Celsius

m: metros

mm: milímetros

msnm: metros sobre nivel del mar

KPH: kilómetros por hora

GOES: Geostationary Operational Environmental Satellites (Satélite Geoestacionario Operacional Ambiental).

GOES-13 es el designado GOES-Este, localizado en 75° W sobre el ecuador geográfico.

PNN: Parque Nacional Natural

SFF: Santuario de Fauna y Flora

Ricardo Lozano Picón, Director General
Julián Corrales, Jefe Oficina de Pronósticos y Alertas
Juan Francisco Alameda, Coordinador de Alertas Ambientales

Profesionales en turno:
Ruth CORREA, Oscar MARTINEZ, Adriana BARBOSA y Ruth Nancy LÓPEZ
Internet: <http://www.ideam.gov.co>
Correo electrónico servicio@ideam.gov.co * alertasideam@ideam.gov.co
Carrera 10 N° 20 - 30 ** Piso 9, Bogotá, D.C.
Teléfono: 3421586.