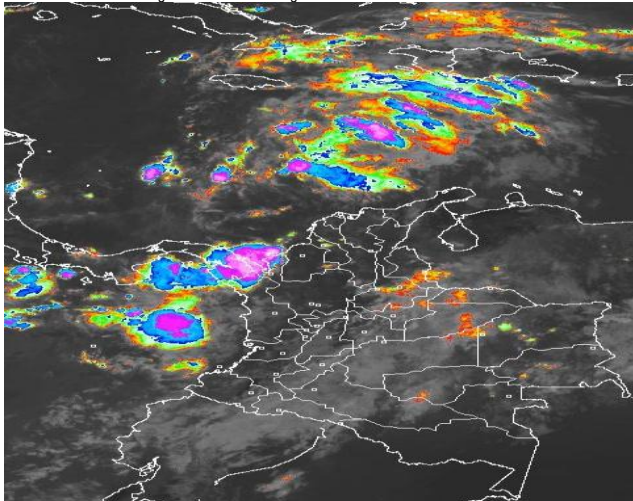


CONDICIONES HIDROMETEOROLÓGICAS ACTUALES

La Tormenta tropical "ERNESTO" sigue con su desplazamiento por el Mar Caribe con pocos cambios en su evolución, manteniendo una dirección hacia el Noroeste, alejándose del territorio nacional, sin posibilidad de afectación directa. **ALERTA ROJA** por incendios de la cobertura vegetal, en la Región Andina y en algunos sectores de la región Caribe. **ALERTA NARANJA** debido a niveles bajos del río Magdalena en el sector comprendido entre Barrancabermeja (Santander) y San Pablo (Bolívar). **ALERTA ROJA** debido a creciente súbita en el Río Humea en el Municipio de Medina (Cundinamarca) y por niveles altos en el río Meta en el trayecto Puerto López y Cabuyaro.

IMAGEN SATELITAL

Imagen GOES-14 * 3 de Agosto de 2012 * Hora 9:00 a.m. HLC



PRONÓSTICO CONDICIONES METEOROLÓGICAS ESPECIALES

MÁS DESTACADO

ALERTA ROJA. PARA TOMAR ACCIÓN **ALERTA NARANJA. PARA PREPARARSE** **ALERTA AMARILLA. PARA INFORMARSE**

- Las lluvias de mayor consideración durante las últimas 24 horas se registraron principalmente en las regiones Caribe y Andina, alcanzando el mayor volumen en el municipio de **Cubará (Boyacá)** con **149,5 mm**. **ALERTA ROJA** por amenaza alta de crecientes súbitas en el río Humea, en los últimos días se han presentado crecientes súbitas a la altura del municipio de Medina (Cundinamarca). **ALERTA ROJA** por niveles altos para el río Meta a la altura de Cabuyaro (Meta). Esta alerta se extiende al trayecto comprendido entre Puerto López y Cabuyaro. **ALERTA ROJA** por amenaza muy alta de incendios de la cobertura vegetal en algunos sectores de las regiones Andina y Caribe. **ALERTA ROJA** por amenaza muy alta de deslizamientos de tierra en zonas inestables y de alta pendiente en algunos sectores del piedemonte llanero. **ALERTA ROJA** debido a las condiciones de reducción significativa de las lluvias en los departamentos de: Boyacá, Huila, Tolima, Valle del Cauca, Cauca, Nariño y sur occidente de Cundinamarca y de acuerdo a las tendencias meteorológicas para los próximos días, se espera tiempo seco en gran parte del país y déficit de lluvias en las regiones antes mencionadas. Pueden presentarse moderados desabastecimientos en algunos ríos que sirven de fuente de captación para algunos acueductos. **ALERTA ROJA** por crecientes súbitas en los afluentes de la cuenca alta del río Bogotá. Las lluvias de los últimos días ocasionaron incrementos súbitos que superaron cotas de inundación en la parte alta de la cuenca a la altura de Suesca, Cundinamarca. Se previene a pobladores por el paso de la onda de crecida, especialmente en sectores de la Sabana de Bogotá. **ALERTA ROJA OLEAJE Y VIENTO** Para el día de hoy en el Centro y Oriente del mar Caribe colombiano se espera que la altura del oleaje en alta Mar varíe entre los 3 a 4 metros y en sectores cercanos al litoral este entre los 2 a 3 metros con velocidad del viento de 20 a 30 nudos (37 - 56 km/h). Por lo cual se recomienda a los usuarios pequeñas embarcaciones consultar con las Capitanías de puerto antes de zarpar. **ALERTA NARANJA** por niveles bajos en el Río Magdalena. Los niveles bajos se encuentran en el sector comprendido entre Barrancabermeja (Santander) y San Pablo (Bolívar). **ALERTA NARANJA** por crecientes súbitas en el Río Sumapáz. En las últimas 24 horas se registro una creciente súbita en la parte alta del río Sumapáz, se recomienda a los pobladores ribereños del municipio de Melgar (Tolima), estar atentos ante posibles afectaciones por el paso de la onda de crecida. **ALERTA NARANJA** por inundaciones en el Río San Jorge. Creciente registrada en días anteriores por el paso de la onda de crecida hacia aguas abajo y se previene a pobladores de los municipios de Puerto Córdoba y Ayapel. **ALERTA AMARILLA**. Por la probabilidad de vendavales en la región Caribe, especialmente en zonas de sabana, este debido al tránsito de ondas tropicales normales para la época.

TEMPERATURAS MÁXIMAS

A continuación se relacionan los municipios donde se presentaron temperaturas iguales o superiores a 35.0°C:

DEPARTAMENTO	MUNICIPIOS
BOLIVAR	Zambrano (35°C).
CESAR	Valledupar (43.8°C), Valledupar (36.3°C), Agustín Codazzi (35.6°C).
CUNDINAMARCA	Puerto Salgar (36.6°C).
HUILA	Villavieja (38.2°C), Neiva (36.8°C), Campoalegré (36.6°C), Palermo (36.2°C), Baraya (35.2°C).
LA GUAJIRA	Riohacha (37.4°C), Urumita (35.6°C).
MAGDALENA	Zona Bananera (35.6°C), Pivijay (35.2°C).
NORTE DE SANTANDER	Cúcuta (35.4°C).
TOLIMA	Guamo (37.6°C), Ambalema (37.4°C), Flandes (36.4°C), Prado (35.6°C), Saldaña (35.2°C).

PRECIPITACIONES

A continuación se relacionan los municipios donde en las últimas 24 horas se registraron precipitaciones iguales o superiores a 30.0 mm:

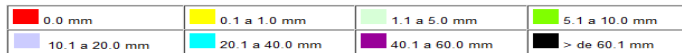
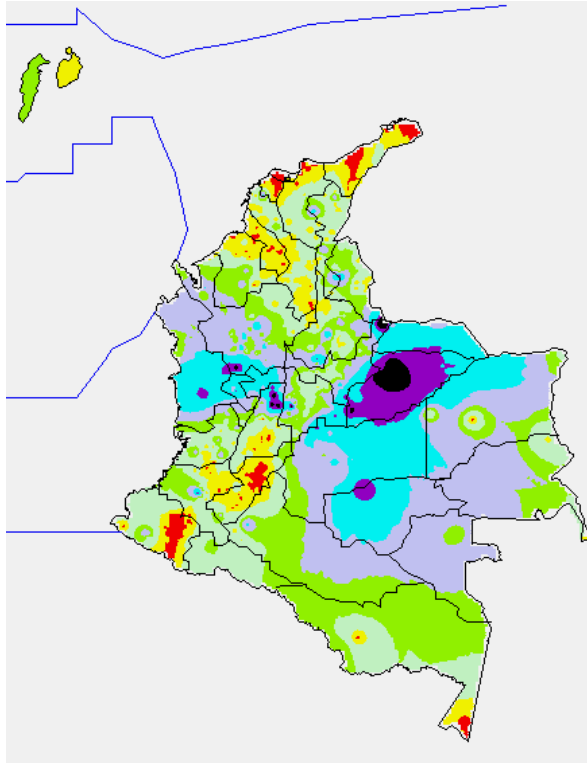
DEPARTAMENTO	MUNICIPIOS
ANTIOQUIA	Pueblorrico (91), Jericó (65), Betania (53), La Unión (43.7), Medellín (43), Angostura (42), Tamesis (40.8), Caldas (36.7), Turbo (35), Belmira (34.8), Alejandría (33.4).
ARAUCA	Tame (30).
BOYACA	Cubara (149.5), Campohermoso (45.9), Campohermoso (45.8), San Luis De Gaceno (35), Campohermoso (33.8), Pajarito (33.1).
CALDAS	Marquetalia (47.5), Palestina (42.2), Salamina (42), Victoria (36), Pacora (35).
CASANARE	Pore (90.5), Paz De Ariporo (84.6), Yopal (84.5), Villanueva (71), Trinidad (65.8), Aguazul (60), Yopal (54.8), Aguazul (53.8), Tamara (52.6), Orocué (48), Sabanalarga (47), Chameza (34.5).
CAUCA	El Tambo (50).
CHOCO	Medio San Juan (44), Condoto (43).
CUNDINAMARCA	Anolaima (83.6), Guayabetal (55), Medina (43).
GUAVIARE	San José Del Guaviare (52).
META	Cubarral (46), Restrepo (45), Cumaral (38), Villavicencio (37), El Calvario (35.2), Villavicencio (35).
NORTE DE SANTANDER	La Playa (56.8), Toledo (30).

ÁREA DEL VOLCÁN CERRO MACHÍN (coordenadas: 4.80 - 75.62)			
Se pronostican condiciones nubosas con lluvias entre ligeras a moderadas. Servicio Geológico Colombiano lo reporta en NIVEL AMARILLO (III): CAMBIOS EN EL COMPORTAMIENTO DE LA ACTIVIDAD VOLCÁNICA			
ELEVACIÓN (pies)	DIRECCIÓN	VELOCIDAD	
		NUDOS	KPH
10,000	SUR	5 - 10	9 - 18
18,000	SURESTE	5 - 10	9 - 18
24,000	ESTE	10 - 20	18 - 37
30,000	ESTE	15 - 25	28 - 45
ÁREA DEL VOLCÁN NEVADO DEL HUILA (coordenadas: 2.92 - 76.05)			
Nubosidad variable con lloviznas dispersas y esporádicas a lo largo del día, en la noche se espera tiempo seco. Servicio Geológico Colombiano lo reporta en NIVEL AMARILLO (III): CAMBIOS EN EL COMPORTAMIENTO DE LA ACTIVIDAD VOLCÁNICA			
ELEVACIÓN (pies)	DIRECCIÓN	VELOCIDAD	
		NUDOS	KPH
10,000	SURESTE	5 - 10	9 - 18
18,000	SURESTE	10 - 20	18 - 36
24,000	NORESTE	10 - 20	18 - 36
30,000	NORESTE	20 - 25	28 - 45
ÁREA DEL VOLCÁN GALERAS (coordenadas: 1.55 - 77.37)			
Cielo parcialmente nublado con predominio de condiciones secas. Servicio Geológico Colombiano lo reporta en NIVEL AMARILLO (III): CAMBIOS EN EL COMPORTAMIENTO DE LA ACTIVIDAD VOLCÁNICA			
ELEVACIÓN (pies)	DIRECCIÓN	VELOCIDAD	
		NUDOS	KPH
10,000	SURESTE	5 - 10	9 - 18
18,000	ESTE	10 - 20	18 - 36
24,000	NORESTE	15 - 25	28 - 45
30,000	NORESTE	10 - 20	18 - 36
ÁREA DEL VOLCÁN DEL RUIZ (coordenadas: 4.89 - 75.32)			
Cielo entre parcialmente nublado y nublado con precipitaciones de variada intensidad, particularmente en horas de la tarde y de la noche. Servicio Geológico Colombiano lo reporta en NIVEL NARANJA (II): CAMBIOS EN EL COMPORTAMIENTO DE LA ACTIVIDAD VOLCÁNICA			
ELEVACIÓN (pies)	DIRECCIÓN	VELOCIDAD	
		NUDOS	KPH
10,000	SUR	5 - 10	9 - 18
18,000	SERESTE	5 - 15	9 - 28
24,000	ESTE	10 - 20	18 - 36
30,000	ESTE	15 - 25	28 - 45

RISARALDA	Belén De Umbría (45), Santuario (42.8).
SANTANDER	Bolívar (48.6), Vélez (36.4), El Carmen (35.5), Molagavita (32.5), Guavata (31.5).
TOLIMA	Armero (85), Lérída (77.2), Ambalema (75.5), San Sebastián De Mariquita (50).

MAPA DE PRECIPITACIÓN DIARIA

Desde las 7:00 a.m. del jueves 2 de Agosto hasta las 7:00 a.m. del viernes 3 de Agosto de 2012.



ESTADO DE LOS EMBALSES

A continuación se relacionan los volúmenes útiles diarios (expresados en porcentaje) de reservas de algunos embalses de acuerdo con información consultada en XM:

EMBALSE	DEPARTAMENTO	VOLUMEN ÚTIL DIARIO (%)
MIEL I	Caldas	48.35
MIRAFLORES	Antioquia	86.84
EL PEÑOL	Antioquia	94.27
PLAYAS	Antioquia	65.82
PORCE II	Antioquia	3.78
PORCE III	Antioquia	70.18
PUNCHINÁ	Antioquia	51.70
RIOGRANDE 2	Antioquia	76.02
SAN LORENZO	Antioquia	42.48
TRONERAS	Antioquia	27.04
URRÁ I	Córdoba	67.09
AGREGADO BOGOTÁ	Cundinamarca	82.95
BETANIA	Huila	84.26
MUÑA	Cundinamarca	94.54
PRADO	Tolima	66.34
CHUZA	Cundinamarca	87.76
ESMERALDA	Boyacá	96.27
GUAVIO	Cundinamarca	99.82
ALTO ANCHICAYÁ	Valle del Cauca	11.25
CALIMA 1	Valle del Cauca	86.66
SALVAJINA	Cauca	54.12
NEUSA	Cundinamarca	72.39
SISGA	Cundinamarca	88.29
TOMINÉ	Cundinamarca	84.09

ALERTA AMARILLA

PRONÓSTICO METEOROLÓGICO

REGIÓN	PRONÓSTICO
SABANA DE BOGOTÁ	Domingo: Cielo entre parcialmente nublado y nublado con precipitaciones de variada intensidad a diferentes horas en amplios sectores de la ciudad y de la Sabana. Lunes: En la mañana se advierten condiciones secas, en la tarde son previstas lloviznas en sectores de los Cerros Orientales y en el Noroccidente de la Sabana.
ANDINA	Domingo: En sectores de Antioquia, Norte de Santander, Santander, Caldas, Risaralda, Quindío, Cundinamarca, Boyacá se pronostican lluvias entre ligeras a moderadas, principalmente después del mediodía y durante la noche, mientras que en amplios sectores de Tolima, Huila, Valle del Cauca, Cauca y Nariño predominará el tiempo seco. Lunes: A lo largo del día se pronostica tiempo seco en gran parte de la Región, salvo en sectores de los Santanderes, Antioquia y Boyacá donde son estimadas precipitaciones especialmente en horas de la tarde y de la noche.
CARIBE	Domingo: Cielo entre parcialmente nublado y nublado con lluvias en horas de la tarde y de la noche en las inmediaciones de la Sierra Nevada de Santa Marta y en sectores de Atlántico, Bolívar, Córdoba y Sucre. En el Urabá prevalecerán las condiciones lluviosas durante la jornada. No se descartan tormentas eléctricas. Lunes: En la mañana y hasta entrada la tarde se espera tiempo seco, excepto en sectores de Córdoba, Sucre y Urabá donde son estimadas precipitaciones. En las horas de la tarde y de la noche se pronostican lluvias entre ligeras y moderadas en el Sur de La Guajira y en sectores de Cesar, Magdalena, Bolívar y Atlántico. Probabilidad de actividad eléctrica.
ARCHIPIÉLAGO DE SAN ANDRÉS, PROVIDENCIA Y SANTA CATALINA	Domingo: Cielo parcialmente nublado con predominio de tiempo seco en la mañana después del mediodía y durante la noche son pronosticadas lluvias con posibilidad de descargas eléctricas. Lunes: A lo largo de la jornada se estiman condiciones nubosas con precipitaciones de variada intensidad, las más significativas previstas en horas de la tarde y de la noche.
MAR CARIBE	Domingo: Nubosidad variable con lluvias entre ligeras a fuertes en amplios sectores de la zona marítima nacional. No se descartan tormentas eléctricas y ráfagas de viento, particularmente en alta mar. Lunes: En el Oriente del Caribe colombiano se esperan condiciones secas, mientras que en amplios sectores del Centro y Occidente son estimadas precipitaciones de variada intensidad con descargas eléctricas, especialmente en horas de la tarde y de la noche.
PACÍFICA	Domingo: En la mañana y durante las primeras horas de la tarde se prevén condiciones secas, salvo en el Norte de Chocó donde lloverá. Al finalizar la tarde y durante la noche retornarán las precipitaciones al Centro y Norte de la región. Lunes: Nubosidad variable con lloviznas dispersas en la mañana en sectores de Chocó, después del mediodía y por la noche las precipitaciones tenderán a generalizarse con posibilidad en algunos casos de actividad eléctrica.
INSULAR PACÍFICA	Domingo: En Malpelo se pronostican condiciones lluviosas y en Gorgona tiempo seco con cielo parcialmente cubierto. Lunes: Cielo parcialmente nublado con predominio de tiempo seco.
OCEANO PACÍFICO	Domingo: En el Centro y Norte del Pacífico colombiano, aguas adentro, se advierten nubes espesas con precipitaciones, acompañadas, en algunos casos de actividad eléctrica, en el resto de la zona se pronostica tiempo seco con cielo parcialmente nublado. Lunes: Cielo parcialmente cubierto con predominio de tiempo seco, excepto en sectores del Centro y Norte donde se prevén lluvias entre ligeras a moderadas con posibilidad de tormentas eléctricas temprano en la mañana y luego al final de la tarde y durante la noche.
ORINOQUIA	Domingo: Nubosidad variable a lo largo de la jornada con lluvias entre ligeras y moderadas, las de mayor consideración después del mediodía y por la noche en el Piedemonte llanero y en sectores de Vichada y Meta. Lunes: En la mañana prevalecerá el tiempo seco, en la tarde y noche son esperadas precipitaciones de variada intensidad en Vichada y a lo largo del Piedemonte llanero, a la altura de Arauca, Casanare y Meta.
AMAZONICA	Domingo: Cielo entre ligera y parcialmente nublado con predominio de tiempo seco durante la jornada, excepto en sectores de Guaviare, Guainía y Piedemonte amazónico donde se prevén lluvias ligeras a diferentes horas, especialmente de la tarde y de la noche. Lunes: A lo largo de la jornada prevalecerán las condiciones secas, salvo en sectores de Guainía y Vaupés, donde se esperan precipitaciones lluvias en las horas de la tarde y de la noche.

ALERTAS VIGENTES

Para mayor información sobre el Pronóstico del Estado del Tiempo, Informes Técnicos Diarios y Comunicados Especiales, e informes de otras áreas temáticas, tales como Hidrología, Deslizamientos de Tierra e Incendios, se sugiere consultar la siguiente dirección electrónica: www.ideam.gov.co

REGIÓN CARIBE

ALERTA ROJA: INCENDIOS DE LA COBERTURA VEGETAL

Amenaza **muy alta** de ocurrencia de incendios de la cobertura vegetal en zonas de bosques, cultivos y pastos, localizados en los siguientes municipios y sectores aledaños:

LA GUAJIRA: Maicao, Riohacha, Uribia.
MAGDALENA: Sitionuevo.

ALERTA NARANJA INCENDIOS DE LA COBERTURA VEGETAL

Amenaza **alta** de ocurrencia de incendios de la cobertura vegetal en zonas de bosques, cultivos y pastos, localizados en los siguientes municipios y sectores aledaños:

LA GUAJIRA: Dibulla, Manaure.
CESAR: Valledupar.

Especial atención amerita Vía Parque Isla de Salamanca.

ALERTA NARANJA RIO SAN JORGE

En las últimas 48 horas el río San Jorge a la altura de Montelibano (Córdoba) registró un incremento súbito con valores altos cercanos a cotas de inundación que podrían afectar zonas ribereñas hacia aguas abajo, particularmente en los municipios de Puerto Córdoba y Ayapel, por lo que se les recomienda a pobladores de zonas ribereñas bajas estar atentos ante la posibilidad de afectación y de acuerdo al pronóstico de lluvias para la zona es probable que se presenten nuevos incrementos súbitos.

ALERTA AMARILLA PROBABILIDAD DE VENDAVALES

Para esta época del año es muy común la ocurrencia de vendavales por causa del periódico tránsito de ondas tropicales en la Región Caribe, especialmente en zonas de sabana o llanura estos fenómenos atmosféricos pueden alcanzar vientos entre moderados a fuertes que podrían destear casas, tumbiar árboles o postes de energía entre otros daños. El IDEAM recomienda estar muy atentos y tomar las medidas preventivas necesarias.

REGIÓN ANDINA

ALERTA ROJA: CONDICIONES SECAS Y CONSIDERABLE REDUCCIÓN DE LAS PRECIPITACIONES

Aunque es normal para la época del año (temporada seca), se observa que se presenta una marcada tendencia de reducción significativa de las lluvias, siendo más notoria ésta condición en los departamentos de Norte de Santander, Boyacá, Huila, Tolima, Valle del Cauca, Cauca y Nariño; de acuerdo a las tendencias meteorológicas se espera tiempo seco en gran parte del país y déficit de lluvias en las regiones antes mencionadas. Como resultado de ésta situación se pueden presentar moderados desabastecimientos de agua en algunos acueductos. Se prevé que la anterior situación se extienda hasta mediados del mes de septiembre, período para el cual se estima comience la segunda temporada de lluvias en el país. El IDEAM advierte sobre la alta probabilidad de afectación por incendios forestales y sequías en los sectores antes mencionados, y hace un llamado de atención a las empresas operadoras de acueductos, a los operadores de acueductos veredales y al público en general, para que realicen un monitoreo constante de las reservas de agua y planeación y uso adecuado de la mismas en los siguientes meses.

ALERTA ROJA: INCENDIOS DE LA COBERTURA VEGETAL

Amenaza **muy alta** de ocurrencia de incendios de la cobertura vegetal en zonas de bosques, cultivos y pastos, localizados en los siguientes municipios y sectores aledaños:

CAUCA: Bolívar, Padilla, Popayán, Sotará (Paispamba), Toribó.
CUNDINAMARCA: Anapoima.
HUILA: Aipe, Baraya, Colombia, Neiva, Tello, Villavieja.
NARIÑO: Aldana, Ancuya, Arboleda (Berruecos), Buesaco, Chachagüí, Consacá, Cuaspué (Carlosama), Cumbal, El Peñol, El Tambo, Funes, Guachucal, Guaitarilla, Iles, Imués, La Florida, La Llanada, La Unión, Linares, Los Andes (Sotomayor), Mallama (Piedrancha), Nariño, Ospina, Pasto, Providencia, Pupiales, Samaniego, San Lorenzo, San Pedro De Cartago (Cartago), Sandoná, Santa Cruz (Guachavés), Sapuyes, Taminango, Tangua, Túquerres, Yacuanquer.
TOLIMA: Armero (Guayabal), Ataco, Chaparral, Coyaima, Cunday, Falan, Guamo, Ibagué, Icononzo, Murillo, Natagaima, Prado, Purificación, Rioblanco, San Luis, Valle De San Juan, Villarrica.
VALLE DEL CAUCA: Buga, El Cerrito, Florida, Ginebra, Guacará, Palmira.

Especial atención ameritan, Parque Nacional Natural Las Hermosas, Parque Nacional Natural Cordillera de los Picachos, Parque Nacional Natural farallones de Cali y Santuario de Fauna y Flora Galeras.

ALERTA NARANJA NIVELES BAJOS CUENCA MEDIA DEL RIO MAGDALENA

En las últimas horas se registran moderadas fluctuaciones en los niveles del río Magdalena con una pequeña recuperación en su capacidad de navegabilidad, los niveles se encuentran actualmente alrededor del rango bajo para la época, por lo que se disminuye este nivel de alerta en el sector comprendido entre Barrancabermeja (Santander) y San Pablo (Bolívar).

ALERTA ROJA: RIO BOGOTA

Actualmente, el río Bogotá registra una estabilidad relativa en sus niveles, con valores en el rango medio-alto, en la parte alta de la cuenca según registro de la estación Santa Rosita ubicada en el

municipio de Suesca (Cundinamarca). Sin embargo, se recomienda estar atentos debido al tránsito de la onda y posibles nuevos incrementos de acuerdo al pronóstico de lluvias para la región, especialmente en el Norte de la Sabana de Bogotá.

ALERTA NARANJA RIO SUMAPAZ. En las últimas 24 horas se registró un incremento súbito en el nivel del río Sumapaz en la parte alta de la cuenca (en los municipios de Cabrera y Pandi departamento de Cundinamarca), por lo que se recomienda a los pobladores ribereños del municipio de Melgar (Cundinamarca), estar atentos ante posibles afectaciones.

ALERTA NARANJA INCENDIOS DE LA COBERTURA VEGETAL

Amenaza **alta** de ocurrencia de incendios de la cobertura vegetal en zonas de bosques, cultivos y pastos, localizados en los siguientes municipios y sectores aledaños:

ANTIOQUIA: Abejorral.
CALDAS: Salamina.
CAUCA: Balboa, Caloto, Guachene, Mercaderes, Miranda, Piendamó, Puerto Tejada, Santander De Quilichao, Silvia, Villa Rica.
CUNDINAMARCA: Bituima, Cabrera, Chaguani, Guaduas, Viani.
HUILA: Algeciras, Campoalegre, Palermo, Rivera.
NARIÑO: Cumbitara, Leiva, Policarpa.
TOLIMA: Casabianca, Dolores, Fresno, Lérída, Libano, Palocabildo, Roncesvalles, Saldaña, Santa Isabel, Venadillo, Villahermosa.
VALLE DEL CAUCA: Cali, Calima (El Darién), Candelaria, Jamundí, La Cumbre, Restrepo, Tuluá, Vijes, Yotoco, Yumbo.

ALERTA NARANJA: EL SERVICIO GEOLOGICO COLOMBIANO INFORMA DE CONDICIONES DE ALERTA NARANJA PARA LA ZONA DE INFLUENCIA DEL NEVADO DEL RUIZ.

De acuerdo con la información del Servicio Geológico Colombiano, se tiene probabilidad de caída de materiales y deslizamientos de laderas, condición que de presentarse, podría causar taponamiento y represamiento sobre corrientes en estribaciones del Nevado del Ruiz.

Se recomienda especial atención a los Consejo Departamental de Gestión del Riesgo de Desastres – CDGRD y al Consejo Municipal de Gestión del Riesgo de Desastres- CMGRD estar atentos a los niveles de los ríos en los cuales el IDEAM mantiene un monitoreo permanente.

Para mayor información se sugiere consultar la siguiente dirección del Observatorio de Manizales: <http://www.ingegominas.gov.co/Manizales.aspx>

ALERTA AMARILLA. CRECIENTES SÚBITAS EN EL RÍO CARARE.

En la mañana de hoy, se registra un nuevo incremento súbito en el nivel del río Carare a la altura de Puerto Araujo (Santander) cuyos valores podrían alcanzar el rango de altos y cotas de afectación de zonas bajas de este municipio, por lo que se advierte a los pobladores de zonas ribereñas bajas para que estén atentos a la evolución de esta crecida y a la posibilidad de nuevos incrementos súbitos de acuerdo al pronóstico de lluvias para la región en los próximos días.

REGIÓN ORINOQUIA

ALERTA ROJA: INCENDIOS DE LA COBERTURA VEGETAL

Amenaza **muy alta** de ocurrencia de incendios de la cobertura vegetal en zonas de bosques, cultivos y pastos, localizados en los siguientes municipios y sectores aledaños:

META: La Macarena, Uribe.

ALERTA ROJA. CRECIENTES SUBITAS RÍO HUEMA

En los últimos días se han presentado crecientes súbitas en el río Humea a la altura del municipio de Medina (Cundinamarca), se mantiene este nivel de alerta por la probabilidad de lluvias en esa zona que podrían ocasionar nuevos incrementos súbitos que alcancen cotas de afectación.

ALERTA ROJA: NIVELES ALTOS RÍO META

Actualmente se registra un leve descenso de los niveles del río Meta a la altura de Puerto López y Cabuyaro (Meta) aun en el rango de valores altos para la época y cercanos a cotas de afectación. Por tanto, debido a la probabilidad que persistan las lluvias a lo largo de la cuenca se prevé que se mantengan valores de niveles altos, por lo que se sugiere permanecer atentos a la evolución de este evento.

ALERTA ROJA: DESLIZAMIENTOS DE TIERRA

Se pronostica amenaza alta por deslizamientos de tierra en áreas inestables en jurisdicción de los municipios:

BOYACÁ: Aquitania, Campohermoso, Chivor, Cubará, Labranzagrande, Macanal, Páez, Pajarito, San Eduardo y San Luis de Gaceno
CASANARE: Chámeza, Recetor, Sabanalarga, Támara, Tauramena y Yopal.
CUNDINAMARCA: Guayabeta, Medina, Paratebueno y Ubalá.

ALERTA NARANJA DESLIZAMIENTOS DE TIERRA

Se pronostica amenaza moderada por deslizamientos de tierra en áreas inestables en jurisdicción de los municipios:

NORTE DE SANTANDER: Toledo y Chitagé.

META: Acacias, Barranca de Upiá, Cubarral, El Calvario, El Castillo, El Dorado, Restrepo y Villavicencio.

REGIÓN PÁCIFICA

ALERTA NARANJA DESLIZAMIENTOS DE TIERRA

Se pronostica amenaza moderada por deslizamientos de tierra en áreas inestables en jurisdicción de los municipios:

CHOCÓ: Alto Baudó (Pie de Pató), Atrato (Yuto), Bahía Solano (Mutis), Bojayá (Bellavista), Juradó, Medio Atrato (Beté), Nuquí, Quibdó y Río Quito (Paimadó).

VALLE DEL CAUCA: Buenaventura y Dagua.

ALERTA AMARILLA: CRECIENTE SÚBITA EN EL RÍO ATRATO.

En las últimas horas se registra un moderado ascenso en los niveles del río Atrato con valores en el rango medio-alto para la época a la altura de la ciudad de Quibdó. Debido a la probabilidad de lluvias para la región se recomienda a los pobladores de zonas ribereñas bajas estar atentos ante la posibilidad de afectaciones y se previene también a las poblaciones hacia aguas abajo de Quibdó, como son: Tagachí (Quibdó), Vigía del Fuerte (Antioquia), Domingodó, Vigía de Curvaradó y Río Sucio.

REGIÓN AMAZÓNICA

ALERTA ROJA: INCENDIOS DE LA COBERTURA VEGETAL

Amenaza **muy alta** de ocurrencia de incendios de la cobertura vegetal en zonas de bosques, cultivos y pastos, localizados en los siguientes municipios y sectores aledaños:

CAQUETA San Vicente del Caguán

ALERTA NARANJA DESLIZAMIENTOS DE TIERRA

Se pronostica amenaza moderada por deslizamientos de tierra en áreas inestables en jurisdicción de los municipios:

PUTUMAYO: San Francisco.

ALERTA NARANJA INCENDIOS DE LA COBERTURA VEGETAL

Amenaza **alta** de ocurrencia de incendios de la cobertura vegetal en zonas de bosques, cultivos y pastos, localizados en los siguientes municipios y sectores aledaños:

CAQUETA Puerto Rico.

ALERTA AMARILLA CRECIENTES SUBITAS RIOS PIEDEMONTES AMAZONICO

Los niveles en general han disminuido, sin embargo se mantienen condiciones altas en el nivel del río Putumayo a la altura de Puerto Asís, que alcanzó en días anteriores, valores de afectación a este municipio y poblaciones cercanas como Puerto Caicedo, Valle del Guamuéz, San Miguel, Puerto Guzmán, La Hormiga,. Se recomienda especial atención al Consejo Departamental de Gestión del Riesgo de Desastres – CDGRD y al Consejo Municipal de Gestión del Riesgo de Desastres- CMGRD estar atentos al nivel del río.

MAR CARIBE

ALERTA ROJA OLEAJE Y VIENTO

Para el día de hoy en el Centro y Oriente del mar Caribe colombiano se espera que la altura del oleaje en alta Mar varíe entre los 3 a 4 metros y en sectores cercanos al litoral este entre los 2 a 3 metros con velocidad del viento de 20 a 30 nudos (37 -56 km/h). Por lo cual se recomienda a los usuarios pequeñas embarcaciones consultar con las Capitanías de puerto antes de zarpar.

ALERTA AMARILLA TIEMPO LLUVIOSO

Para el día de hoy en sectores del Oriente y Centro del Caribe colombiano, especialmente en alta Mar se prevén lluvias entre moderadas y fuertes incluso con posibilidad de actividad eléctrica. Por lo cual se recomienda a usuarios de embarcaciones de bajo cáalo consultar las capitanías de puerto antes de zarpar.

OCÉANO PACÍFICO

ALERTA AMARILLA OLEAJE Y VIENTO

El día de hoy en amplios sectores del Pacífico colombiano, la altura del oleaje oscilará entre los 2 a 3 metros con velocidad del viento cercana a los 20 a 25 nudos (37-56 km). Por lo cual se recomienda a los usuarios de pequeñas embarcaciones consultar con las Capitanías de puerto antes de zarpar.

ALERTA AMARILLA TIEMPO LLUVIOSO

En amplios sectores del Centro y Norte del Pacífico colombiano, aguas adentro, se esperan condiciones lluviosas, especialmente durante la tarde y noche con posibilidad de actividad eléctrica y rachas de viento. Se recomienda a usuarios de pequeñas embarcaciones consultar con las Capitanías de puerto antes de zarpar.

ALERTA ROJA, PARA TOMAR ACCIÓN Advierte a los sistemas de prevención y atención de desastres sobre la amenaza que puede ocasionar un fenómeno con efectos adversos sobre la población, el cual requiere la atención inmediata por parte de la población y de los cuerpos de atención y socorro. Se emite una alerta sólo cuando la identificación de un evento extraordinario indique la probabilidad de amenaza inminente y cuando la gravedad del fenómeno implique la movilización de personas y equipos, interrumpiendo el normal desarrollo de sus actividades cotidianas.

ALERTA NARANJA, PARA PREPARARSE Indica la presencia de un fenómeno. No implica amenaza inmediata y como tanto es catalogado como un mensaje para informarse y prepararse. El aviso implica vigilancia continua ya que las condiciones son propicias para el desarrollo de un fenómeno, sin que se requiera permanecer alerta.

ALERTA AMARILLA, PARA INFORMARSE Es un mensaje oficial por el cual se difunde información. Por lo regular se refiere a eventos observados, reportados o registrados y puede contener algunos elementos de pronóstico a manera de orientación. Por sus características pretéritas y futuras difiere del aviso y de la alerta, y por lo general no está encaminado a alertar sino a informar.

CONDICIONES NORMALES La información que se suministra se encuentra dentro de los rangos normales.

°C: grados Celsius

m: metros

mm: milímetros

msnm: metros sobre nivel del mar

KPH: kilómetros por hora

GOES: Geostationary Operational Environmental Satellites (Satélite Geoestacionario Operacional Ambiental).

GOES-13 es el designado GOES-Este, localizado en 75° W sobre el ecuador geográfico.

PNN: Parque Nacional Natural

SFF: Santuario de Fauna y Flora

Ricardo Lozano Picón, Director General
Julían Corrales, Jefe Oficina de Pronósticos y Alertas
Juan Francisco Alameda, Coordinador de Alertas Ambientales

Profesionales en turno:

Daniel USECHE, Nancy LÓPEZ, Freddy GARRIDO y Mario MORENO.

Internet: <http://www.ideam.gov.co>

Correo electrónico servicio@ideam.gov.co * alertasideam@ideam.gov.co

Carrera 10 N° 20 - 30 ** Piso 9, Bogotá, D.C.

Teléfono: 3421586.