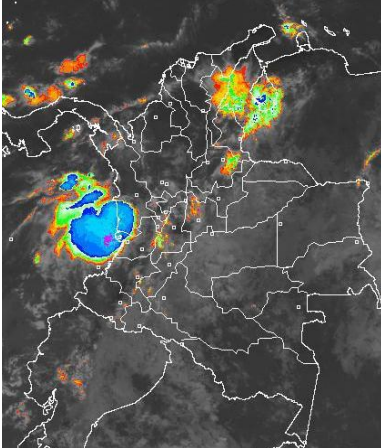


CONDICIONES HIDROMETEOROLÓGICAS ACTUALES

Condiciones lluviosas se presentaron al Occidente del territorio nacional en Chocó y de menor intensidad en la zona montañosa de Cundinamarca, Boyacá y Tolima. Otras precipitaciones se registraron al Norte de Cesar, y sectores de los Santanderes. Precipitaciones de variada intensidad son esperadas al Occidente del país, Norte y Centro de la Región Andina y sectores de la Caribe. **ALERTA ROJA** por incendios de la cobertura vegetal, en la Región Andina y en algunos sectores de la región Caribe. **ALERTA ROJA** debido a niveles muy bajos del río Magdalena a la altura de Barrancabermeja, afectando la navegación en algunos sectores entre Barrancabermeja (Santander) y San Pablo (Bolívar). **ALERTA ROJA** debido a creciente súbita en el Río Humea en el Municipio de Medina (Cundinamarca).

IMAGEN SATELITAL

Imagen GOES-14 * 1 de Agosto de 2012 * Hora 9:00 a.m. HLC



PRONÓSTICO CONDICIONES METEOROLÓGICAS ESPECIALES

ÁREA DEL VOLCÁN CERRO MACHÍN (coordenadas: 4.80 - 75.62)

Cielo parcialmente nublado con precipitaciones en las horas de la tarde.

Servicio Geológico Colombiano lo reporta en **NIVEL AMARILLO (III): CAMBIOS EN EL COMPORTAMIENTO DE LA ACTIVIDAD VOLCÁNICA**

ELEVACIÓN (pies)	DIRECCIÓN	VELOCIDAD	
		NUDOS	KPH
10,000	SURESTE	5-10	9-18
18,000	ESTE	10-15	18-28
24,000	ESTE	15-20	28-37
30,000	NORESTE	20	37

ÁREA DEL VOLCÁN NEVADO DEL HUILA (coordenadas: 2.92 - 76.05)

Cielo seminublado con presencia de precipitaciones ligeras especialmente durante las horas de la tarde.

Servicio Geológico Colombiano lo reporta en **NIVEL AMARILLO (III): CAMBIOS EN EL COMPORTAMIENTO DE LA ACTIVIDAD VOLCÁNICA**

ELEVACIÓN (pies)	DIRECCIÓN	VELOCIDAD	
		NUDOS	KPH
10,000	SURESTE	5-10	9-18
18,000	ESTE	15-20	28-37
24,000	ESTE	25	46
30,000	NORESTE	25-30	46-56

ÁREA DEL VOLCÁN GALERAS (coordenadas: 1.55 - 77.37)

Cielo parcialmente nublado con predominio de tiempo seco durante la jornada.

lo reporta en **NIVEL AMARILLO (III): CAMBIOS EN EL COMPORTAMIENTO DE LA ACTIVIDAD VOLCÁNICA**

ELEVACIÓN (pies)	DIRECCIÓN	VELOCIDAD	
		NUDOS	KPH
10,000	SURESTE	5-10	9-18
18,000	ESTE	20-25	37-46
24,000	SURESTE	25-30	46-56
30,000	NORESTE	25	46

ÁREA DEL VOLCÁN DEL RUIZ (coordenadas: 4.89 - 75.32)

Se prevé condiciones de cielo mayormente nublado y precipitaciones entre ligeras en horas de la tarde y de la noche.

Servicio Geológico Colombiano lo reporta en **NIVEL NARANJA (II): CAMBIOS EN EL COMPORTAMIENTO DE LA ACTIVIDAD VOLCÁNICA**

ELEVACIÓN (pies)	DIRECCIÓN	VELOCIDAD	
		NUDOS	KPH
10,000	SURESTE	5-10	9-18
18,000	ESTE	10-15	18-28
24,000	ESTE	20	37
30,000	NORESTE	20	37

MÁS DESTACADO

ALERTA ROJA. PARA TOMAR ACCIÓN **ALERTA NARANJA. PARA PREPARARSE** **ALERTA AMARILLA. PARA INFORMARSE**

- Las lluvias de mayor consideración se registraron principalmente en el piedemonte llanero, alcanzando el mayor volumen de precipitación en el municipio de **Paratebueno** (Cundinamarca) con **128.0 mm**.
- ALERTA ROJA** por amenaza alta de crecientes súbitas en el río Humea, en los últimos días se han presentado crecientes súbitas a la altura del municipio de Medina (Cundinamarca), se espera en consecuencia incrementos de nivel del río Meta en la estación Cabuyaro.
- ALERTA ROJA** por niveles altos y en ascenso moderado para el río Meta a la altura de Cabuyaro (Meta). Esta alerta se extiende al trayecto comprendido entre Puerto López y Cabuyaro.
- ALERTA ROJA** por amenaza muy alta de incendios de la cobertura vegetal en algunos sectores de las regiones Andina y Caribe.
- ALERTA ROJA** por amenaza muy alta de deslizamientos de tierra en zonas inestables y de alta pendiente en algunos sectores del piedemonte llanero.
- ALERTA ROJA** debido a las condiciones de reducción significativa de las lluvias en los departamentos de: Boyacá, Huila, Tolima, Valle del Cauca, Cauca, Nariño y sur occidente de Cundinamarca y de acuerdo a las tendencias meteorológicas para los próximos días, se espera tiempo seco en gran parte del país y déficit de lluvias en las regiones antes mencionadas. Pueden presentarse moderados desabastecimientos en algunos ríos que sirven de fuente de captación para algunos acueductos.
- ALERTA ROJA** Durante las últimas 24 horas se han registrado fluctuaciones moderadas en los niveles del río Magdalena con una tendencia actual de ascenso leve, los niveles se encuentran actualmente alrededor de 2.0 m. de dato de mira en Barrancabermeja (Santander). Se espera para hoy que continúen las fluctuaciones con una ligera tendencia al ascenso.
- ALERTA NARANJA** por la ocurrencia de crecientes súbitas, que en días anteriores superaron la cota de inundación en el río Guayabero, piedemonte llanero.
- ALERTA AMARILLA**. Por la probabilidad de vendavales en la región Caribe, especialmente en zonas de sabana, esto debido al tránsito de ondas tropicales normales para la época.

TEMPERATURAS MÁXIMAS

A continuación se relacionan los municipios donde se presentaron temperaturas iguales o superiores a 35.0°C:

DEPARTAMENTO	MUNICIPIOS
CESAR	Valledupar (35.4°C)
HUILA	Villavieja (36.0°C)
LA GUAJIRA	Uribía (35.0°C)
SANTANDER	Sabana De Torres (36.4°C)
TOLIMA	Ambalema (37.8°C), Armero (37.6°C), Valle De San Juan (37.0°C), Saldaña (37.0°C), Flandes (36.8°C), Prado (35.4°C)

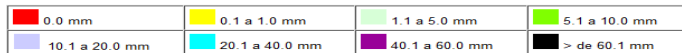
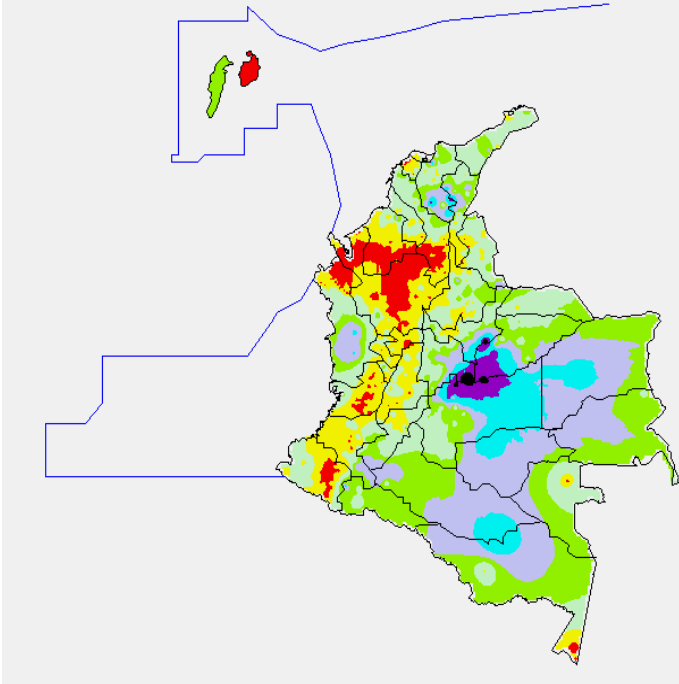
PRECIPITACIONES

A continuación se relacionan los municipios donde en las últimas 24 horas se registraron precipitaciones iguales o superiores a 30.0 mm:

DEPARTAMENTO	MUNICIPIOS
BOYACA	Pajarito (87.2), San Luis De Gaceno (43.2), Tibaná (31.4), Campohermoso (30.0)
CAQUETA	Solano (34.0)
CASANARE	Sabanalarga (68.0), Aguazul (52.0), Chámeza (47.0), Villanueva (45.0), Aguazul (36.1),
CESAR	El Paso (51.0), Chimichanga (38.2)
CUNDINAMARCA	Paratebueno (128.0) , Medina (40.0), Guayabetal (32.0)
GUAVIARE	San José Del Guaviare (40.0)
MAGDALENA	Santa Ana (45.0), Pueblo Viejo (40.0)
META	Cubarral (74.0), Villavicencio (71.0), Cumaral (70.0), El Calvario (68.0), Cabuyaro (67.0), Guamal (62.0), Villavicencio (58.0), Barranca De Upiá (53.0), Puerto López (48.0), Restrepo (47.0)
PUTUMAYO	San Francisco (35.5)

MAPA DE PRECIPITACIÓN DIARIA

Desde las 7:00 a.m. del martes 31 de Julio hasta las 7:00 a.m. del miércoles 1 de Agosto de 2012.



ESTADO DE LOS EMBALSES

A continuación se relacionan los volúmenes útiles diarios (expresados en porcentaje) de reservas de algunos embalses de acuerdo con información consultada en XM:

EMBALSE	DEPARTAMENTO	VOLUMEN ÚTIL DIARIO (%)
MIEL I	Caldas	51.14
MIRAFLORES	Antioquia	85.16
EL PEÑOL	Antioquia	95.22
PLAYAS	Antioquia	61.60
PORCE II	Antioquia	38.53
PORCE III	Antioquia	66.41
PUNCHINÁ	Antioquia	39.56
RIOGRANDE 2	Antioquia	79.23
SAN LORENZO	Antioquia	41.33
TRONERAS	Antioquia	1.39
URRÁ I	Córdoba	70.94
AGREGADO BOGOTÁ	Cundinamarca	82.09
BETANIA	Huila	93.32
MUÑA	Cundinamarca	100.05
PRADO	Tolima	68.45
CHUZA	Cundinamarca	86.93
ESMERALDA	Boyacá	97.00
GUAVIO	Cundinamarca	99.12
ALTO ANCHICAYÁ	Valle del Cauca	9.02
CALIMA 1	Valle del Cauca	88.81
SALVAJINA	Cauca	54.82
NEUSA	Cundinamarca	71.43
SISGA	Cundinamarca	85.45
TOMINÉ	Cundinamarca	83.53

PRONÓSTICO METEOROLÓGICO

REGIÓN	PRONÓSTICO
SABANA DE BOGOTÁ	<p>Miércoles: En la mañana se espera cielo entre parcialmente cubierto y cubierto acompañado de lluvias entre ligeras a moderadas en la ciudad y a lo largo de la sabana; En la tarde se prevé atenuación de la nubosidad con algunas lloviznas o lluvias ligeras aisladas. En la noche, cielo parcialmente nublado y lluvias de carácter ligero en sectores del Norte y Oriente de la ciudad.</p> <p>Jueves: En horas de la mañana se prevé cielo parcialmente cubierto con lloviznas intermitentes a lo largo del área. En la tarde sobre sectores del Nororiente de la Sabana se prevé precipitaciones de carácter entre ligeras a moderadas. En la noche se estima una disminución de las precipitaciones manteniéndose las condiciones nubosas.</p>
ANDINA	<p>Miércoles: En la mañana se prevé cielo parcialmente cubierto con lluvias entre ligeras a moderadas en Norte de Santander, Cundinamarca y Zona montañosa de Tolima y Huila y Caldas; lloviznas en Boyacá. En horas de la tarde y durante la noche se estiman precipitaciones moderadas en los Santanderes, Cundinamarca, Valle, Cauca y sectores de Nariño; de menor intensidad en Boyacá, Antioquia y Eje Cafetero.</p> <p>Jueves: Cielo parcialmente cubierto y lluvias moderadas en Norte de Santander y de menor intensidad en Santander, Boyacá y Antioquia, especialmente en horas de la tarde y noche. Lloviznas o lluvias ligeras generalizadas y dispersas a lo largo de la zona montañosa del centro y Sur de la región.</p>
CARIBE	<p>Miércoles: En horas de la mañana se espera cielo entre parcialmente nublado y nublado con precipitaciones entre ligeras a moderadas en sectores del Norte de Cesar; de menor intensidad en sectores de Magdalena, Bolívar y Sucre. En la tarde y noche se espera un aumento de la nubosidad con precipitaciones intensas en las estribaciones de la sierra nevada de Santa Marta; lluvias entre ligeras a moderadas en La Guajira, Norte de Cesar, Sucre y Urabá; lloviznas o lluvias ligeras en Córdoba</p> <p>Jueves: En gran parte de la región prevalecerán condiciones de cielo entre parcialmente cubierto y cubierto con lluvias de variada intensidad, las más importantes se esperan en las estribaciones de la Sierra Nevada de Santa Marta departamentos de Sucre, Bolívar y Sur de Cesar.</p>
ARCHIPIÉLAGO DE SAN ANDRÉS, PROVIDENCIA Y SANTA CATALINA	<p>Miércoles: En horas de la mañana y comienzos de la tarde se estima cielo parcialmente nublado con predominio de tiempo seco. Al finalizar la tarde y durante la noche se estima incremento de la nubosidad y con probabilidad de algunas lluvias ligeras.</p> <p>Jueves: A lo largo del día se prevé cielo con nubosidad variable y lluvias entre ligeras y moderadas, las más intensas se estiman en la tarde y noche.</p>
MAR CARIBE	<p>Miércoles: En la mañana y tarde se espera cielo parcialmente nublado y lluvias ligeras dispersas. Finalizando la tarde y durante la noche se espera se presenten lluvias de carácter ligero hacia el Oriente y Centro del Mar Caribe.</p> <p>Jueves: Durante la jornada se prevé cielo entre parcialmente cubierto y cubierto con lluvias de variada intensidad, especialmente en horas de la tarde en el Occidente del mar Caribe colombiano.</p>
PACÍFICA	<p>Miércoles: En horas de la mañana se prevé cielo parcialmente cubierto con lluvias intensas en sectores de Chocó, para el resto de la región se prevé algunas lluvias ligeras. Durante la tarde se esperan precipitaciones entre moderadas y fuertes especialmente en sectores de Chocó y Cauca, de menor intensidad en Valle del Cauca. En la noche se estima disminución de las precipitaciones aunque se mantendrán hacia la línea costera de Valle y Cauca.</p> <p>Jueves: En el transcurso de la mañana se estima cielo cubierto y lluvias moderadas en sectores de Chocó. En la tarde incremento de la nubosidad y lluvias entre ligeras a moderadas incrementándose al finalizar la tarde, para continuar en horas de la noche, en especial en Chocó y Valle del Cauca.</p>
INSULAR PACÍFICA	<p>Miércoles: Se espera cielo entre ligera y parcialmente cubierto con lluvias ligeras o lloviznas en la mañana y tarde, incremento de la nubosidad al finalizar la tarde en Malpelo. En la noche se estiman lluvias de mayor intensidad.</p> <p>Jueves: A lo largo de la jornada se estima cielo parcialmente nublado con lluvias ligeras en la noche.</p>
OCEANO PACÍFICO	<p>Miércoles: En la mañana se prevé precipitaciones en cercanías del litoral hacia el Centro y Norte del Océano Pacífico colombiano. En horas de la noche cielo parcialmente nublado y lluvias entre moderadas y fuertes, las más significativas se esperan en el Norte del área marítima.</p> <p>Jueves: Se prevé nubosidad variable con lluvias entre ligeras y moderadas al Norte y Centro; lluvias ligeras intermitentes al Sur del océano Pacífico colombiano.</p>
ORINOQUIA	<p>Miércoles: En la mañana se espera cielo entre parcialmente nublado y nublado con algunas precipitaciones en Meta. En horas de la tarde y durante la noche se espera un incremento en la nubosidad y lluvias entre ligeras y moderadas en Arauca, Vichada, sectores de Casanare y piedemonte llanero.</p> <p>Jueves: Cielo parcialmente cubierto y lloviznas dispersas en el piedemonte llanero en la mañana y lluvias entre ligeras y moderadas en la tarde sobre Arauca, Casanare y Vichada, entrada la noche se espera disminución de las precipitaciones, sin embargo se prevé continúen lluvias ligeras en sectores de Vichada.</p>
AMAZONICA	<p>Miércoles: En horas de la mañana se espera cielo parcialmente cubierto, con predominio de tiempo seco. En la tarde y noche se estima cielo parcialmente nublado y precipitaciones ligeras y de corta duración en Vaupés, Guainía y al Oriente de Amazonas.</p> <p>Jueves: A lo largo del día se prevé cielo parcialmente cubierto con un incremento de la nubosidad en horas de la tarde. En la noche se espera se presenten precipitaciones ligeras en los departamentos de Vaupés, Amazonas, Guaviare, Guainía y Oriente de Caquetá.</p>

ALERTAS VIGENTES

Para mayor información sobre el Pronóstico del Estado del Tiempo, Informes Técnicos Diarios y Comunicados Especiales, e informes de otras áreas temáticas, tales como Hidrología, Deslizamientos de Tierra e Incendios, se sugiere consultar la siguiente dirección electrónica: www.ideam.gov.co

REGIÓN CARIBE

ALERTA ROJA: INCENDIOS DE LA COBERTURA VEGETAL

Amenaza **muy alta** de ocurrencia de incendios de la cobertura vegetal en zonas de bosques, cultivos y pastos, localizados en los siguientes municipios y sectores aledaños:

LA GUAJIRA: Albania, Maicao, Riohacha, Uribia.

MAGDALENA: Sitionuevo.

ALERTA NARANJA INCENDIOS DE LA COBERTURA VEGETAL

Amenaza **alta** de ocurrencia de incendios de la cobertura vegetal en zonas de bosques, cultivos y pastos, localizados en los siguientes municipios y sectores aledaños:

BOLÍVAR: Arjona, Turbaco.

CESAR: El Paso, Manaure Balcón Del Cesar.

LA GUAJIRA: Barrancas, Hato Nuevo, Manaure.

MAGDALENA: Sabanas De San Ángel.

Especial atención amerita Vía Parque Isla de Salamanca.

ALERTA AMARILLA PROBABILIDAD DE VENDAVALES

Para esta época del año es muy común la ocurrencia de vendavales por causa del periódico tránsito de ondas tropicales en la Región Caribe, especialmente en zonas de sabana o llanura estos fenómenos atmosféricos pueden alcanzar vientos entre moderados a fuertes que podrían destechar casas, tumbiar árboles o postes de energía entre otros daños. El IDEAM recomienda estar muy atentos y tomar las medidas preventivas necesarias.

REGIÓN ANDINA

ALERTA ROJA: CONDICIONES SECAS Y CONSIDERABLE REDUCCIÓN DE LAS PRECIPITACIONES

Aunque es normal para la época del año (temporada seca), se observa que se presenta una marcada tendencia de reducción significativa de las lluvias, siendo más notoria ésta condición en los departamentos de Norte de Santander, Boyacá, Huila, Tolima, Valle del Cauca, Cauca y Nariño; de acuerdo a las tendencias meteorológicas se espera tiempo seco en gran parte del país y déficit de lluvias en las regiones antes mencionadas. Como resultado de ésta situación se pueden presentar moderados desabastecimientos de agua en algunos acueductos. Se prevé que la anterior situación se extienda hasta mediados del mes de septiembre, período para el cual se estima comience la segunda temporada de lluvias en el país. El IDEAM advierte sobre la alta probabilidad de afectación por incendios forestales y sequías en los sectores antes mencionados, y hace un llamado de atención a las empresas operadoras de acueductos, a los operadores de acueductos veredales y al público en general, para que realicen un monitoreo constante de las reservas de agua y planeación y uso adecuado de la mismas en los siguientes meses.

ALERTA ROJA: INCENDIOS DE LA COBERTURA VEGETAL

Amenaza **muy alta** de ocurrencia de incendios de la cobertura vegetal en zonas de bosques, cultivos y pastos, localizados en los siguientes municipios y sectores aledaños:

ANTIOQUIA: Abejorral, Fredonia.

CALDAS: Manzanares, Marquetalia, Marulanda, Pensilvania, Salamina, Samaná, Victoria.

CAUCA: Cajibío, Caldono, Caloto, El Tambo, Guachene, Jambaló, Miranda, Morales, Padilla, Piendamó, Popayán, Puerto Tejada, Santander De Quilichao, Silvia, Sotará (Paispambá), Timbío, Toribío, Villa Rica.

CUNDINAMARCA: Albán, Anapoima, Anolaima, Apulo, Beltrán, Bituima, Cachipay, Chaguani, Girardot, Guaduas, Guayabal De Siquima, Pulí, Quebradanegra, Ricaurte, San Juan De Rio Seco, Útica, Viani, Villeta.

HUILA: Aipe, Algeciras, Baraya, Campoalegre, Hobo, Neiva, Palermo, Pital, Rivera, Tello, Teruel, Villavieja, Yaguará.

NARIÑO: Arboleda (Berruecos), Buesaco, Chachagüí, Consacá, El Peñol, El Tambo, Güaitarilla, Imués, La Florida, La Llanada, La Unión, Linares, Los Andes (Sotomayor), Mallama (Piedrancha), Nariño, Pasto, Samaniego, San Lorenzo, San Pedro De Cartago (Cartago), Sandomá, Santa Cruz (Guachavés), Taminango, Tangua, Túquerres, Yacuanquer.

TOLIMA: Alvarado, Ambalema, Armero (Guayabal), Ataco, Casabianca, Chaparral, Coello, Coyaima, Cunday, Espinal, Falan, Flandes, Fresno, Guamo, Herveo, Ibagué, Icononzo, Lérída, Líbano, Mariquita, Melgar, Murillo, Natagaima, Palocabildo, Piedras, Prado, Purificación, Rioblanco, Roncesvalles, Rovira, Saldaña, San Antonio, San Luis, Santa Isabel, Suárez, Valle De San Juan, Venadillo, Villahermosa, Villarrica.

VALLE DEL CAUCA: Buenaventura, Buga, Cali, Calima (El Darién), Candelaria, Dagua, El Cerrito, Florida, Ginebra, Guacarí, Jamundí, La Cumbre, Palmira, Restrepo, San Pedro, Vijes, Yotoco, Yumbo.

Especial atención amerita, Parque Nacional Natural Las Hermosas, Parque Nacional Natural Cordillera de los Picachos, Parque Nacional Natural farallones de Cali y Santuario de Fauna y Flora Galeras.

ALERTA ROJA: NIVELES BAJOS CUENCA MEDIA DEL RIO MAGDALENA

Durante los últimas 24 horas se ha registrado una recuperación en los niveles del río Magdalena y es así como a la altura de Barranca estos se han incrementado en 60 cm y en este momento se encuentran en 2,0 m. de dato de mira en Barrancabermeja (Santander). Se espera para hoy continúe el moderado ascenso, a pesar del temporal ascenso, los niveles son considerados bajos.

ALERTA ROJA: RIO BOGOTA

Actualmente, el río Bogotá registra un descenso moderado en sus niveles, después del incremento súbito que se presentó al medio día del pasado Lunes 30 de Julio y que supero la cota de inundación en la estación Santa Rosita ubicada en el municipio de Suesca (Cundinamarca). Sin embargo, se recomienda estar atentos debido al tránsito de la onda y posibles nuevos incrementos de acuerdo al pronóstico de lluvias para la región, especialmente en el Norte de la sabana de Bogotá.

ALERTA NARANJA INCENDIOS DE LA COBERTURA VEGETAL

Amenaza **alta** de ocurrencia de incendios de la cobertura vegetal en zonas de bosques, cultivos y pastos, localizados en los siguientes municipios y sectores aledaños:

ANTIOQUIA: Angostura, La Pintada, Tamesis.

BOYACÁ: Mariquí, San Pablo De Borbur

CAUCA: Puracé (Coconuco), Rosas, Totoró.

CUNDINAMARCA: Caparrapí, El Rosal, Facatativá, La Palma, La Peña, La Vega, Nimaima, Nocaima, San Francisco, Sasaima, Supatá, Vergara, Zipacón.

HUILA: Agrado, Altamira, Colombia, Iquira, Tesalia.

NARIÑO: Ancuyá, Colón (Génova), Cumbal, Guachucal, Iles, Ospina, Providencia, Pupiales, Sapuyes.

NORTE DE SANTANDER: Ábrego, Gramalote, La Playa, Sardinata.

TOLIMA: Anzoátegui, Dolores.

VALLE DEL CAUCA: Tuluá.

ALERTA NARANJA: EL SERVICIO GEOLOGICO COLOMBIANO INFORMA DE CONDICIONES DE ALERTA NARANJA PARA LA ZONA DE INFLUENCIA DEL NEVADO DEL RUIZ.

De acuerdo con la información del Servicio Geológico Colombiano, se tiene probabilidad de caída de materiales y deslizamientos de laderas, condición que de presentarse, podría causar taponamiento y represamiento sobre corrientes en estribaciones del Nevado del Ruiz.

Se recomienda especial atención a los Consejo Departamental de Gestión del Riesgo de Desastres – CDGRD y al Consejo Municipal de Gestión del Riesgo de Desastres- CMGRD estar atentos a los niveles de los ríos en los cuales el IDEAM mantiene un monitoreo permanente.

Para mayor información se sugiere consultar la siguiente dirección del Observatorio de Manizales: <http://www.ingeominas.gov.co/Manizales.aspx>

REGIÓN ORINOQUIA

ALERTA ROJA: INCENDIOS DE LA COBERTURA VEGETAL

Amenaza **muy alta** de ocurrencia de incendios de la cobertura vegetal en zonas de bosques, cultivos y pastos, localizados en los siguientes municipios y sectores aledaños:

META: La Macarena

ALERTA ROJA: CRECIENTES SUBITAS RÍO HUEMA

En los últimos días se han presentado crecientes súbitas en el río Humea a la altura del municipio de Medina (Cundinamarca), se espera en consecuencia incrementos de nivel del río Meta en la estación Cabuyaro.

ALERTA ROJA: NIVELES ALTOS RÍO META

Continúa la lenta tendencia ascendente en los niveles del río Meta a la altura de Puerto López y Cabuyaro (Meta) en el rango de los valores altos para la época. Por tanto, debido a la probabilidad que persistan las lluvias a lo largo de la cuenca se prevé que se mantengan valores de niveles altos, por lo que se sugiere permanecer atentos a la evolución de este evento.

ALERTA ROJA: DESLIZAMIENTOS DE TIERRA

Se pronostica amenaza alta por deslizamientos de tierra en áreas inestables en jurisdicción de los municipios:

BOYACÁ: Aquitania, Campohermoso, Chivó, Cubará, Labranzagrande, Macanal, Páez, Pajarito, San Eduardo y San Luis de Gaceno

CASANARE: Chámeza, Recetor, Sabanalarga, Támara, Tauramena y Yopal.

CUNDINAMARCA: Guayabetal, Medina, Paratebueno y Ubalá.

ALERTA NARANJA: CRECIENTE SÚBITA EN EL RÍO GUAYABERO

Para el día de hoy, nuevamente se reportan niveles en ascenso que alcanzan valores altos en los niveles del río Guayabero, por lo que se sugiere especial atención a pobladores de zonas bajas de la población de La Macarena y hacia aguas abajo por el paso de la onda de crecida.

ALERTA NARANJA INCENDIOS DE LA COBERTURA VEGETAL

Amenaza **alta** de ocurrencia de incendios de la cobertura vegetal en zonas de bosques, cultivos y pastos, localizados en los siguientes municipios y sectores aledaños:

META: Uribe.

ALERTA NARANJA DESLIZAMIENTOS DE TIERRA

Se pronostica amenaza moderada por deslizamientos de tierra en áreas inestables en jurisdicción de los municipios:

NORTE DE SANTANDER: Toledo y Chitagá.

META: Acacias, Barranca de Upiá, Cubarral, El Calvario, El Castillo, El Dorado, Restrepo y Villavicencio.

ALERTA AMARILLA: CRECIENTES SÚBITAS EN LOS RÍOS GARAGOA Y SOMONDOCO

Se han registrado incrementos importantes de nivel en los ríos Garagoa y Somondoco, si bien las crecientes serán amortiguadas por el Embalse de Chivor, se recomienda estar atentos a posibles afectaciones hacia aguas arriba del mismo.

REGIÓN PÁCIFICA

ALERTA NARANJA DESLIZAMIENTOS DE TIERRA

Se pronostica amenaza moderada por deslizamientos de tierra en áreas inestables en jurisdicción de los municipios:

CHOCÓ: Alto Baudó (Pie de Pató), Atrato (Yuto), Bahía Solano (Mutis), Bojayá (Bellavista), Juradó, Medio Atrato (Beté), Nuquí, Quibdó y Río Quito (Paimadó).

VALLE DEL CAUCA: Buenaventura y Dagua.

ALERTA AMARILLA NIVELES ALTOS RÍO ATRATO

Se presentan incrementos en el río Atrato en los últimos dos días, por lo que se genera de nuevo este nivel de alerta, teniendo en cuenta que se esperan lluvias considerables en la cuenca en los próximos días. Se recomienda estar atentos en las poblaciones ribereñas hacia aguas abajo de Quibdó.

REGIÓN AMAZÓNICA

ALERTA ROJA: INCENDIOS DE LA COBERTURA VEGETAL

Amenaza **muy alta** de ocurrencia de incendios de la cobertura vegetal en zonas de bosques, cultivos y pastos, localizados en los siguientes municipios y sectores aledaños:

CAQUETA Puerto Rico y San Vicente del Caguán

ALERTA NARANJA DESLIZAMIENTOS DE TIERRA

Se pronostica amenaza moderada por deslizamientos de tierra en áreas inestables en jurisdicción de los municipios:

PUTUMAYO: San Francisco.

ALERTA AMARILLA CRECIENTES SUBITAS RIOS PIEDEMONTE AMAZONICO

Los niveles en general han disminuido, sin embargo se mantienen condiciones altas en el nivel del río Putumayo a la altura de Puerto Asís, que alcanzó en días anteriores, valores de afectación a este municipio y poblaciones cercanas como Puerto Caicedo, Valle del Guamuéz, San Miguel, Puerto Guzmán, La Hormiga,. Se recomienda especial atención al Consejo Departamental de Gestión del Riesgo de Desastres – CDGRD y al Consejo Municipal de Gestión del Riesgo de Desastres- CMGRD estar atentos al nivel del río.

MAR CARIBE

ALERTA AMARILLA: TIEMPO LLUVIOSO

En sectores del Occidente del Caribe colombiano, hacia el litoral de Sucre, Córdoba y el Golfo de Urabá, se esperan precipitaciones durante las horas de la noche y madrugada de mañana con probabilidad en algunos casos de tormentas eléctricas y rachas de viento, se recomienda a usuarios de embarcaciones menores consultar con las Capitanías de puerto en zonas de tempestad.

OCEANO PACÍFICO

ALERTA AMARILLA: TIEMPO LLUVIOSO

En amplios sectores del Océano Pacífico colombiano se esperan condiciones lluviosas durante la jornada con posibilidad de actividad eléctrica y ráfagas de viento. Se recomienda a usuarios de pequeñas embarcaciones consultar con las Capitanías de puerto antes de zarpar.

ALERTA ROJA, PARA TOMAR ACCIÓN Advierte a los sistemas de prevención y atención de desastres sobre la amenaza que puede ocasionar un fenómeno con efectos adversos sobre la población, el cual requiere la atención inmediata por parte de la población y de los cuerpos de atención y socorro. Se emite una alerta sólo cuando la identificación de un evento extraordinario indique la probabilidad de amenaza inminente y cuando la gravedad del fenómeno implique la movilización de personas y equipos, interrumpiendo el normal desarrollo de sus actividades cotidianas.

ALERTA NARANJA, PARA PREPARARSE Indica la presencia de un fenómeno. No implica amenaza inmediata y como tanto es catalogado como un mensaje para informarse y prepararse. El aviso implica vigilancia continua ya que las condiciones son propicias para el desarrollo de un fenómeno, sin que se requiera permanecer alerta.

ALERTA AMARILLA, PARA INFORMARSE Es un mensaje oficial por el cual se difunde información. Por lo regular se refiere a eventos observados, reportados o registrados y puede contener algunos elementos de pronóstico a manera de orientación. Por sus características pretéritas y futuras difiere del aviso y de la alerta, y por lo general no está encaminado a alertar sino a informar.

CONDICIONES NORMALES La información que se suministra se encuentra dentro de los rangos normales.

°C: grados Celsius

m: metros

mm: milímetros

msnm: metros sobre nivel del mar

KPH: kilómetros por hora

GOES: Geostationary Operational Environmental Satellites (Satélite Geoestacionario Operacional Ambiental).

GOES-13 es el designado GOES-Este, localizado en 75° W sobre el ecuador geográfico.

PNN: Parque Nacional Natural

SFF: Santuario de Fauna y Flora

Ricardo Lozano Picón, Director General
Julián Corrales, Jefe Oficina de Pronósticos y Alertas
Juan Francisco Alameda, Coordinador de Alertas Ambientales

Profesionales en turno:
Nicolás CUADROS, Diego SUAREZ, Alejandro URIBE, Jairo SALAZAR, Eliana RINCON, Freddy GARRIDO, Mauricio TORRES.
Internet: <http://www.ideam.gov.co>
Correo electrónico servicio@ideam.gov.co * alertasideam@ideam.gov.co
Carrera 10 N° 20 - 30 ** Piso 9, Bogotá, D.C.
Teléfono: 3421586.