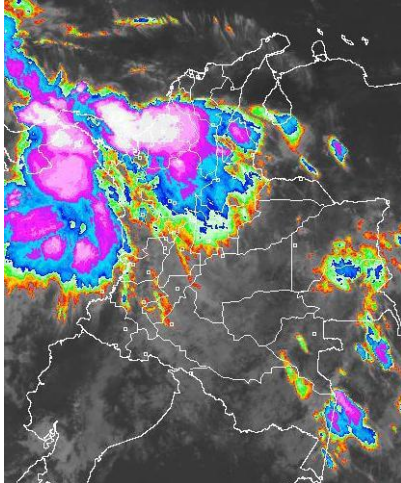


CONDICIONES HIDROMETEOROLÓGICAS ACTUALES

El paso de una onda tropical ha incrementado las lluvias en amplios sectores del país, especialmente en el Piedemonte llanero, Magdalena medio y Chocó. **ALERTA ROJA** por incendios de la cobertura vegetal, en la Región Andina y en algunos sectores de la región Caribe. **ALERTA ROJA** debido a niveles muy bajos del río Magdalena a la altura de Barrancabermeja, afectando la navegación en algunos sectores entre Barrancabermeja y Gamarra. **ALERTA ROJA** debido a creciente súbita en los Río Humea en el Municipio de Medina Cundinamarca.

IMAGEN SATELITAL

Imagen GOES-14 * 30 de Julio de 2012 * Hora 8:00 a.m. HLC



PRONÓSTICO CONDICIONES METEOROLÓGICAS ESPECIALES

ÁREA DEL VOLCÁN CERRO MACHÍN (coordenadas: 4.80 - 75.62)

Cielo parcialmente nublado con probabilidad de lloviznas.

Servicio Geológico Colombiano lo reporta en **NIVEL AMARILLO (III): CAMBIOS EN EL COMPORTAMIENTO DE LA ACTIVIDAD VOLCÁNICA**

ELEVACIÓN (pies)	DIRECCIÓN	VELOCIDAD	
		NUDOS	KPH
10,000	SURESTE	5-10	9-18
18,000	ESTE	20-25	37-46
24,000	ESTE	15	28
30,000	ESTE	15-20	28-37

ÁREA DEL VOLCÁN NEVADO DEL HUILA (coordenadas: 2.92 - 76.05)

Cielo parcialmente nublado con tiempo seco en la mañana, en la tarde probabilidad de lloviznas.

Servicio Geológico Colombiano lo reporta en **NIVEL AMARILLO (III): CAMBIOS EN EL COMPORTAMIENTO DE LA ACTIVIDAD VOLCÁNICA**

ELEVACIÓN (pies)	DIRECCIÓN	VELOCIDAD	
		NUDOS	KPH
10,000	SURESTE	5-10	9-18
18,000	ESTE	25-30	46-56
24,000	ESTE	25-30	46-56
30,000	ESTE	10-15	18-28

ÁREA DEL VOLCÁN GALERAS (coordenadas: 1.55 - 77.37)

Cielo entre ligera y parcialmente nublado. Predominio de tiempo seco.

lo reporta en **NIVEL AMARILLO (III): CAMBIOS EN EL COMPORTAMIENTO DE LA ACTIVIDAD VOLCÁNICA**

ELEVACIÓN (pies)	DIRECCIÓN	VELOCIDAD	
		NUDOS	KPH
10,000	SURESTE	10-15	18-28
18,000	ESTE	25-30	46-56
24,000	ESTE	25-30	46-56
30,000	NORESTE	10-15	18-28

ÁREA DEL VOLCÁN DEL RUIZ (coordenadas: 4.89 - 75.32)

Se esperan condiciones de cielo parcialmente nublado con predominio de tiempo seco. No se descartan lloviznas.

Servicio Geológico Colombiano lo reporta en **NIVEL NARANJA (II): CAMBIOS EN EL COMPORTAMIENTO DE LA ACTIVIDAD VOLCÁNICA**

ELEVACIÓN (pies)	DIRECCIÓN	VELOCIDAD	
		NUDOS	KPH
10,000	SURESTE	10	18
18,000	ESTE	25	46
24,000	ESTE	20-25	37-46
30,000	ESTE	10-15	18-28

MÁS DESTACADO

ALERTA ROJA. PARA TOMAR ACCIÓN **ALERTA NARANJA. PARA PREPARARSE** **ALERTA AMARILLA. PARA INFORMARSE**

- Las lluvias de mayor consideración se registraron en las regiones Pacífica, Orinoquía y Andina, alcanzando el mayor volumen de precipitación en el municipio de **Quibdó** (Chocó) con **133.7 mm**.
- ALERTA ROJA** por amenaza alta de crecientes súbitas en el río Humea, en la madrugada de hoy se presentó una creciente súbita a la altura de Medina Cundinamarca, se espera en consecuencia incrementos de nivel el río Meta en la estación Cabuyaro, hacia el medio día.
- ALERTA ROJA** por amenaza muy alta de incendios de la cobertura vegetal en algunos sectores de las regiones Andina y Caribe.
- ALERTA ROJA** debido a las condiciones de reducción significativa de las lluvias en los Boyacá, Huila, Tolima, Valle del Cauca, Cauca y Nariño, y de acuerdo a las tendencias meteorológicas para los próximos días, se espera tiempo seco en gran parte del país y déficit de lluvias en las regiones antes mencionadas. Pueden presentarse moderados desabastecimientos en algunos ríos que sirven de fuente de captación para algunos acueductos.
- ALERTA ROJA** Durante las últimas 24 horas se han registrado fluctuaciones moderadas en los niveles del río Magdalena con una tendencia general al descenso, los niveles se encuentran actualmente alrededor de 1.5 m de dato de mira. Se espera para hoy que continúen las fluctuaciones con una ligera tendencia al descenso.
- ALERTA NARANJA** por la ocurrencia de crecientes súbitas, que en días anteriores superaron la cota de inundación en el río Guayabero, piedemonte llanero.
- ALERTA AMARILLA** Por la probabilidad de vendavales en la región Caribe, especialmente en zonas de sabana, esto debido al tránsito de ondas tropicales normales para la época.

TEMPERATURAS MÁXIMAS

A continuación se relacionan los municipios donde se presentaron temperaturas iguales o superiores a 35.0°C:

DEPARTAMENTO	MUNICIPIOS
BOLIVAR	María La Baja (35.8°C)
CESAR	Valledupar (36.0°C)
CUNDINAMARCA	Puerto Salgar (35.8°C)
LA GUAJIRA	Riohacha (38.6°C), Hatonuevo (36.0°C), Urumita (35.8°C), Uribía (35.5°C)
NORTE DE SANTANDER	Cúcuta (36.0°C)
TOLIMA	Ambalema (36.4°C), Flandes (35.4°C), Saldaña (35.4°C), Valle De San Juan (35.0°C)

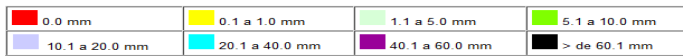
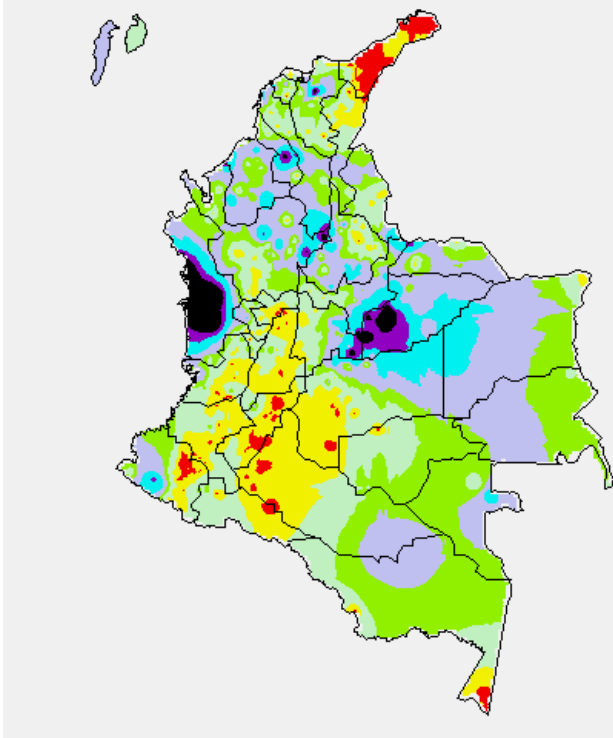
PRECIPITACIONES

A continuación se relacionan los municipios donde en las últimas 24 horas se registraron precipitaciones iguales o superiores a 30.0 mm:

DEPARTAMENTO	MUNICIPIOS
ANTIOQUIA	Yondó (93.0), Puerto Berrio (63.0), Arboletes (60.0), Valdivia (43.0), Amalfi (32.0)
ARAUCA	Saravena (50.5)
ATLANTICO	Piojo (50.0)
BOLIVAR	Magangué (42.0), Cartagena (31.7)
BOYACA	San Luis De Gaceno (94.1), Macanal (48.7), Almeida (42.7), Zetaquirá (38.7), Somondoco (38.0), Cubara (36.5), Sutatenza (35.0), Campohermoso (35.0), Pajarito (32.0), Campohermoso (31.5)
CASANARE	Yopal (132.5), Sabanalarga (106.0), Chámeza (75.0), Aguazul (67.7), Villanueva (67.0), Aguazul (66.0), Tamara (33.7)
CHOCO	Quibdó (133.7), Istmina (100.0), Bahía Solano (97.0), Medio San Juan (97.0)
CORDOBA	Montelíbano (38.3), Tierralta (38.0)
CUNDINAMARCA	Paratebuena (102.0), Gachalá (30.4), Chocontá (30.0)
MAGDALENA	Aracataca (80.0), Fundación (74.5), Pueblo Viejo (30.0)
META	Cumará (50.0), Restrepo (45), Villavicencio (42.0), Barranca De Upia (39.0)
NARIÑO	Barbacoas (49.0)
NORTE DE SANTANDER	Toledo (44.0)
SANTANDER	Puerto Wilches (60.0), Charalá (40.2), Chima (39.5), Valle De San José (32.1), Suaita (31.7)
SUCRE	San Benito Abad (72.0)
VICHADA	Cumaribo (40.0)

MAPA DE PRECIPITACIÓN DIARIA

Desde las 7:00 a.m. del domingo 29 de Julio hasta las 7:00 a.m. del lunes 30 de Julio de 2012.



ESTADO DE LOS EMBALSES

A continuación se relacionan los volúmenes útiles diarios (expresados en porcentaje) de reservas de algunos embalses de acuerdo con información consultada en XM:

EMBALSE	DEPARTAMENTO	VOLUMEN ÚTIL DIARIO (%)
MIEL I	Caldas	53.15
MIRAFLORES	Antioquia	84.88
EL PEÑOL	Antioquia	95.75
PLAYAS	Antioquia	61.70
PORCE II	Antioquia	43.65
PORCE III	Antioquia	56.11
PUNCHINÁ	Antioquia	46.96
RIOGRANDE 2	Antioquia	80.33
SAN LORENZO	Antioquia	40.56
TRONERAS	Antioquia	4.11
URRÁ I	Córdoba	71.96
AGREGADO BOGOTÁ	Cundinamarca	80.89
BETANIA	Huila	99.57
MUÑA	Cundinamarca	98.36
PRADO	Tolima	69.98
CHUZA	Cundinamarca	84.38
ESMERALDA	Boyacá	96.27
GUAVIO	Cundinamarca	99.03
ALTO ANCHICAYÁ	Valle del Cauca	7.97
CALIMA 1	Valle del Cauca	89.58
SALVAJINA	Cauca	54.70
NEUSA	Cundinamarca	71.35
SISGA	Cundinamarca	80.71
TOMINÉ	Cundinamarca	82.61

PRONÓSTICO METEOROLÓGICO

REGIÓN	PRONÓSTICO
SABANA DE BOGOTÁ	Lunes: En la mayor parte de la Sabana y de la ciudad prevalecerán las condiciones nubosas durante la jornada con precipitaciones de variada intensidad, a diferentes horas. Martes: Cielo parcialmente nublado. En la mañana esperen lloviznas dispersas en el Oriente de la Sabana. En la tarde, esperen precipitaciones en los Cerros Orientales de la ciudad y en sectores del Oriente de la Sabana.
ANDINA	Lunes: En gran parte de la región predominará el tiempo nuboso, con precipitaciones entre ligeras a moderadas en varios sectores de Cundinamarca, Antioquia, Santander, Norte de Santander, Caldas, Risaralda, Quindío, Tolima, Huila, Boyacá, Valle del Cauca, Cauca y Nariño, acompañadas en algunos casos de tormentas eléctricas. Martes: Cielo parcialmente nublado con lloviznas en horas de la mañana en Antioquia y los Santanderes. En horas de la tarde continuarán las precipitaciones en algunas de las zonas arriba mencionadas y se reactivarán en sectores del Eje cafetero, Cundinamarca, Valle del Cauca, Cauca, Nariño y Boyacá. En la noche aunque mejorarán las condiciones, no se descartan lluvias en Antioquia, Eje Cafetero, Nariño y Santander.
CARIBE	Lunes: Para el día de hoy, en varios sectores de la región se pronostican lluvias entre ligeras a fuertes, acompañadas en algunos casos de actividad eléctrica, salvo en La Guajira y en el Norte de Cesar y Magdalena donde predominará el tiempo seco hasta entrada la tarde. Martes: Cielo parcialmente nublado, con precipitaciones a diferentes horas en sectores Córdoba, Sucre y Urabá. En horas de la tarde y de la noche se reactivarán las lluvias en las estribaciones de la Sierra Nevada de Santa Marta, incluido el Sur de La Guajira y en sectores de Bolívar y Atlántico.
ARCHIPIÉLAGO DE SAN ANDRÉS, PROVIDENCIA Y SANTA CATALINA	Lunes: En el Archipiélago son pronosticadas condiciones lluviosas durante el día, inclusive con probabilidad de descargas eléctricas a diferentes horas. En la noche el tiempo tenderá a mejorar. Martes: Cielo entre parcialmente cubierto y cubierto con lluvias durante la jornada, las de mayor consideración son pronosticadas en horas de la tarde.
MAR CARIBE	Lunes: Cielo entre parcialmente nublado y nublado con precipitaciones en varios sectores del Centro y Occidente de la zona marítima nacional, inclusive no se descartan tormentas eléctricas en el área de San Andrés y Providencia y enfrente del litoral de Sucre, Córdoba y Urabá. Martes: Nubosidad variable a lo largo de la jornada con lluvias entre ligeras a moderadas en varios sectores del Centro y Occidente del Caribe colombiano, las precipitaciones de mayor intensidad se prevén en horas de la tarde y noche.
PACÍFICA	Lunes: Gran parte de la región presentará tiempo lluvioso con probabilidad de actividad eléctrica en varios sectores de Chocó y Valle del Cauca. En sectores de Cauca y Nariño no se descartan lloviznas dispersas. Martes: Cielo entre parcialmente nublado y nublado con precipitaciones de variada intensidad, las más intensas se prevén en el departamento de Chocó.
INSULAR PACÍFICA	Lunes: En Malpelo y en Gorgona son previstas lluvias entre ligeras a moderadas, incluso no se descartan tormentas eléctricas. Martes: Cielo entre parcialmente nublado y nublado con precipitaciones moderadas en Gorgona y lloviznas en Malpelo.
OCEANO PACÍFICO	Lunes: En la mayor parte del Pacífico nacional predominará el tiempo lluvioso con posibilidad de actividad eléctrica en varios sectores. Martes: En el Centro y Norte de la zona marítima colombiana se estiman precipitaciones entre ligeras a moderadas, con descargas eléctricas a diferentes horas.
ORINOQUIA	Lunes: En la región son estimadas nubes densas con precipitaciones entre ligeras a moderadas, especialmente a lo largo del Piedemonte llanero y en sectores de Vichada y Oriente del Meta. No se descartan tormentas eléctricas por la tarde y noche. Martes: Cielo parcialmente nublado con lloviznas durante la mañana en gran parte de la región. En la tarde las precipitaciones se concentraran en el Piedemonte llanero a la altura de Meta, Casanare y Arauca. En la noche lluvias al Oriente de Vichada.
AMAZONICA	Lunes: En la región se prevén condiciones nubosas con lluvias entre ligeras a moderadas, las de mayor intensidad previstas después del mediodía y durante la noche en sectores del Piedemonte amazónico, Guainía, Vaupés y Amazonas. Martes: Cielo entre parcialmente nublado y nublado con precipitaciones dispersas en la mañana en sectores del piedemonte. En la tarde y noche son previstas lluvias en gran parte de la región, particularmente en sectores de Guainía, Vaupés y Amazonas.

ALERTAS VIGENTES

Para mayor información sobre el Pronóstico del Estado del Tiempo, Informes Técnicos Diarios y Comunicados Especiales, e informes de otras áreas temáticas, tales como Hidrología, Deslizamientos de Tierra e Incendios, se sugiere consultar la siguiente dirección electrónica: www.ideam.gov.co

REGIÓN CARIBE

ALERTA ROJA: INCENDIOS DE LA COBERTURA VEGETAL

Amenaza **muy alta** de ocurrencia de incendios de la cobertura vegetal en zonas de bosques, cultivos y pastos, localizados en los siguientes municipios y sectores aledaños:

ATLANTICO: Barranquilla

BOLIVAR: Santa Rosa Villanueva, Turbaco, El Carmen de Bolívar, María La Baja y Arjona.

CESAR: El Paso, Manaure Balcón del Cesar, Astrea y Valledupar.

LA GUAJIRA: Albania, Barrancas, Hato Nuevo, Maicao, Manaure, Riohacha y Uribia.

MAGDALENA: Sitio Nuevo.

SUCRE: San Onofre

ALERTA NARANJA INCENDIOS DE LA COBERTURA VEGETAL

Amenaza **alta** de ocurrencia de incendios de la cobertura vegetal en zonas de bosques, cultivos y pastos, localizados en los siguientes municipios y sectores aledaños:

ATLANTICO: Puerto Colombia y

CESAR: Curumaní, Chimichagua, Chiriguán, La Jagua de Ibirico

BOLIVAR: Mahates, Clemencia, Cartagena de Indias, Turbaná, .

MAGDALENA: San Sebastián de Buenavista, Sabanas de San Ángel, Fundación, El Reten, Pueblo Viejo

Especial atención ameritan Parque Nacional Natural Macuira y Vía Parque Isla de Salamanca.

ALERTA AMARILLA: PROBABILIDAD DE VENDAVALES

Para esta época del año es muy común la ocurrencia de vendavales por causa del periódico tránsito de ondas tropicales en la Región Caribe, especialmente en zonas de sabana o llanura estos fenómenos atmosféricos pueden alcanzar vientos entre moderados a fuertes que podrían destechar casas, tumbar árboles o postes de energía entre otros daños. El IDEAM recomienda estar muy atentos y tomar las medidas preventivas necesarias.

REGIÓN ANDINA

ALERTA ROJA: CONDICIONES SECAS Y CONSIDERABLE REDUCCIÓN DE LAS PRECIPITACIONES

Aunque es normal para la época del año (temporada seca), se observa que se presenta una marcada tendencia de reducción significativa de las lluvias, siendo más notoria ésta condición en los departamentos de Norte de Santander, Boyacá, Huila, Tolima, Valle del Cauca, Cauca y Nariño; de acuerdo a las tendencias meteorológicas se espera tiempo seco en gran parte del país y déficit de lluvias en las regiones antes mencionadas. Como resultado de ésta situación se pueden presentar moderados desabastecimientos de agua en algunos acueductos. Se prevé que la anterior situación se extienda hasta mediados del mes de septiembre, período para el cual se estima comience la segunda temporada de lluvias en el país. El IDEAM advierte sobre la alta probabilidad de afectación por incendios forestales y sequías en los sectores antes mencionados, y hace un llamado de atención a las empresas operadoras de acueductos, a los operadores de acueductos veredales y al público en general, para que realicen un monitoreo constante de las reservas de agua y planeación y uso adecuado de la mismas en los siguientes meses.

ALERTA ROJA: INCENDIOS DE LA COBERTURA VEGETAL

Amenaza **muy alta** de ocurrencia de incendios de la cobertura vegetal en zonas de bosques, cultivos y pastos, localizados en los siguientes municipios y sectores aledaños:

ANTIOQUIA: Valparaíso, Nariño, Jardín, Andes, Tamesis La Pintada,, Hispania, Jericó, Pueblo rico, Sonsón, Ciudad Bolívar, Tarso, Abejorral, Montebello, Fredonia, Venecia, Santa Bárbara, Salgar, Concordia, La Estrella, Envidado, Retiro, Rionegro, Marinilla, Guarne, San Vicente, Alejandría, Copacabana, Bello, Girardota, Concepción, Barbosa, Angostura, Cañas gordas, y Medellín.

BOYACA: Coper, Muzo, Caldas, Quipama, Maripí, Briceño, Tununguá San Pablo de Borbor, Pauna, Otanche

CAUCA: El Tambo, Rosas, Santander de Quilichao, Sotará (Paispambá), Timbio, Popayán, Totoró, Cajibío, Silvía, Piendamó, Caldono, Morales, Jambaló, Toribio, Buenos Aires, Caloto, Corinto, Suárez, Guachene, Padilla, Villa Rica, Miranda, Puerto Tejada.

CUNDINAMARCA: Anolaima, Cachipay, La Vega, Nilo, Pandi, San Francisco, Ricaurte, Tibacuy, Fusagasugá, Girardot, Viotá, Apulo, Anapoima, Pulí, Quipile, Zipacón, Beltrán, Facatativá, El Rosal, Alban, Guayabal de Siquima, Bituima, Vianí, San Juan de Rioseco, Chaguani, Sasaima, Villeta, Noccima, Supatá, Quebradanegra, Vergara, Nimaima, Utica, La Peña, Pacho, El Peñón, Topaipí, Guaduas, La Palma, Caparrapí, Puerto Salgar,, Yacopí.

VALLE DEL CAUCA: Cali, Candelaria, Palmira, La Unión, Jamundí, Florida, Pradera, Yumbo, El Cerrito, Vijes, Ginebra, Guacarí, La Cumbre, Restrepo, Dagua, Buga, San Pedro, Yotoco, Calima, Tulúá, Riofrío, Andalucía, Bugalagrande, Trujillo, Sevilla, Caicedonia, Roldanillo, La Victoria, El Dovio, Obando, Versalles, Alcalá, Toro, Ulloa, Argelia, Cartago, El Cairo, Ansermanuevo, El Águila, Buenaventura

NARIÑO: Buesaco, El Tambo, San Lorenzo, Yacuanquer, Güaitarilla, Consacá, Túquerres, Providencia Ancuyá, Nariño, Sandomá, Mallama (Piedrancha), La Florida, Santa Cruz, Linares, Chachagüí, Arboleda (Berruecos), San Pedro De Cartago (Cartago), Samaniego, El Peñol, La Llanada, Taminango, La Unión, Los Andes (Sotomayor)

QUINDIO: Génova, Pijao, Quimbaya, , Finlandia.

CALDAS: Villamaría, Belalcázar, Manizales, Neira, Aránzazu, Manzanares, Marquetalia, Filadelfia, Marulanda, La Merced, Salamina, Supia, Pensilvania, Riosucio, Pácora, Victoria, Aguadas, Samaná, Norcasia y la Dorada

TOLIMA: Coello, Espinal, Guamo, Icononzo, Melgar, Natagaima, San Luis, Valle de San Juan, Suarez, Ataco, Rioblanco, Prado, Villarrica, Purificación, Chaparral, Ortega, San Antonio, Cunday, Carmen de Apicalá, Roncesvalles, Rovira, Ibagué, Alvarado, Anzoátegui, Santa Isabel, Venadillo, Murillo, Lérica, Libano, Villahermosa, Casabianca, Palocabildo, Armero(Guayabal), Falan, Fresno, Mariquita, Coyaima, Saldaña, Flandes, Piedras, Ambalema Herveo

HUILA: Agrado, Aipe, Algeciras, Altamira, Baraya, Campoalegre, Hobo, Neiva, Palermo, Pital, Tello, Tesalia, Villavieja, Yaguará, Iquira, Rivera, Teruel

NORTE DE SANTANDER: Sardinata

RISARALDA: Pereira, Dosquebradas, La Virginia Santa Rosa de Cabal, Balboa, Marsella, Quinchía y La Celia

SANTANDER: Albania, Zapatoca y Florián

Especial atención ameritan, Parques Nacionales Naturales de Puracé, Nevados, Yerbabuena_ Las Hermosas y Santuario de Fauna y Flora Galeras.

ALERTA ROJA: NIVELES BAJOS CUENCA MEDIA DEL RIO MAGDALENA

Durante las últimas 24 horas se han registrado fluctuaciones moderadas en los niveles con una tendencia general al **descenso**, los niveles se encuentran actualmente alrededor de 1.5 m de dato de mira. Se espera para hoy que continúen las fluctuaciones con una ligera tendencia al descenso.

ALERTA NARANJA INCENDIOS DE LA COBERTURA VEGETAL

Amenaza **alta** de ocurrencia de incendios de la cobertura vegetal en zonas de bosques, cultivos y pastos, localizados en los siguientes municipios y sectores aledaños:

ANTIOQUIA: San Pedro, Armenia, Tarso, San Roque, Santo Domingo, Cisneros, Yalí, Yolombó, Gómez Plata, Cañasgordas, Angostura, Vegachí, Caramanta, Maceo, .Angostura

BOYACA: Caldas, Briceño, Chiquinquirá, Susacon

CALDAS: Marmato, Supia, Viterbo

CAUCA: Puracé (Coconuco).

HUILA: Colombia, Gigante, Tarquí, Garzón

TOLIMA: Planadas y Cajamarca

RISARALDA: Belén de Umbria, Güática, Pueblo Rico, Mistrato,

QUINDIO: Buenavista, Córdoba, La Tebaida, Calarcá, Montenegro, Armenia Circasia y Salento

NORTE DE SANTANDER: El Carmen, Ocaña, Abrego

SANTANDER: Capitanejo,

VALLE DEL CAUCA: Zarzal

ALERTA NARANJA: EL SERVICIO GEOLOGICO COLOMBIANO INFORMA DE CONDICIONES DE ALERTA NARANJA PARA LA ZONA DE INFLUENCIA DEL NEVADO DEL RUIZ.

De acuerdo con la información del Servicio Geológico Colombiano, se tiene probabilidad de caída de materiales y deslizamientos de laderas, condición que de presentarse, podría causar taponamiento y represamiento sobre corrientes en estribaciones del Nevado del Ruiz.

Se recomienda especial atención a los Consejo Departamental de Gestión del Riesgo de Desastres – CDGRD y al Consejo Municipal de Gestión del Riesgo de Desastres- CMGRD estar atentos a los niveles de los ríos en los cuales el IDEAM mantiene un monitoreo permanente.

Para mayor información se sugiere consultar la siguiente dirección del Observatorio de Manizales: <http://www.ingeminas.gov.co/Manizales.aspx>

ALERTA AMARILLA: RIO BOGOTA.

Se mantienen fluctuaciones de nivel en la parte alta de la cuenca en la estación de Santa Rosita a la altura de la población de Suesca (Cundinamarca), alcanzando 2.10 m de dato de mira, por lo anterior se mantiene esta alerta amarilla para la cuenca alta del río Bogotá y sus afluentes en esa zona.

REGIÓN ORINOQUIA

ALERTA ROJA: INCENDIOS DE LA COBERTURA VEGETAL

Amenaza **muy alta** de ocurrencia de incendios de la cobertura vegetal en zonas de bosques, cultivos y pastos, localizados en los siguientes municipios y sectores aledaños:

META: La Macarena

ALERTA ROJA: CRECIENTES SUBITAS RÍO HUEMA Por amenaza alta de crecientes súbitas en el río Humea, en la madrugada de hoy se presentó una creciente súbita a la altura de Medina Cundinamarca, se espera en consecuencia incrementos de nivel el río Meta en la estación Cabuyaro, hacia el medio día.

ALERTA ROJA: NIVELES ALTOS RÍO META

Continúa la lenta tendencia ascendente en los niveles del río Meta a la altura de Puerto López y Cabuyaro (Meta) en el rango de los valores altos para la época. Por tanto, debido a la probabilidad que persistan las lluvias a lo largo de la cuenca se prevé que se mantengan valores de niveles altos, por lo que se sugiere permanecer atentos a la evolución de este evento.

ALERTA NARANJA: CRECIENTE SÚBITA EN EL RÍO GUAYABERO

Para el día de hoy, nuevamente se reportan niveles en ascenso que alcanzan valores altos en los niveles del río Guayabero, por lo que se sugiere especial atención a pobladores de zonas bajas de la población de La Macarena y hacia aguas abajo por el paso de la onda de crecida.

ALERTA NARANJA: DESLIZAMIENTOS DE TIERRA

Se pronostica amenaza moderada por deslizamientos de tierra en áreas inestables en jurisdicción de los municipios:

NORTE DE SANTANDER: Toledo, Chitagá.
BOYACÁ: Aquitania, Campohermoso, Chivor, Cubara, Macanal, Páez y San Luis de Gaceno.
CASANARE: Chámeza, Yopal, Recetor, Sabanalarga y Tauramena.
CUNDINAMARCA: Medina, Paratebueno y Ubalá.
META: Cubarral, El Castillo y Villavicencio.

ALERTA AMARILLA: CRECIENTES SÚBITAS EN LOS RÍOS GARAGOA Y SOMONDOCO

Se han registrado incrementos importantes de nivel en los ríos Garagoa y Somondoco, si bien las crecientes serán amortiguadas por el Embalse, se recomienda estar atentos a posibles afectaciones hacia aguas arriba del mismo.

REGIÓN PÁCIFICA

ALERTA NARANJA: DESLIZAMIENTOS DE TIERRA

Se pronostica amenaza moderada por deslizamientos de tierra en áreas inestables en jurisdicción de los municipios:

CHOCÓ: Alto Baudó (Pie de Pató), Atrato (Yuto), Bahía Solano (Mutis), Bojayá (Bellavista), Juradó, Medio Atrato (Beté), Nuquí, Quibdó y Río Quito (Paimadó).
VALLE DEL CAUCA: Buenaventura y Dagua.

ALERTA AMARILLA: NIVELES ALTOS RÍO ATRATO

Se presentan incrementos en el río Atrato en los últimos dos días, por lo que se genera de nuevo este nivel de alerta, teniendo en cuenta que se esperan lluvias considerables en la cuenca en los próximos días. Se recomienda estar atentos en las poblaciones ribereñas hacia aguas abajo de Quibdó.

REGIÓN AMAZÓNICA

ALERTA ROJA: INCENDIOS DE LA COBERTURA VEGETAL

Amenaza **muy alta** de ocurrencia de incendios de la cobertura vegetal en zonas de bosques, cultivos y pastos, localizados en los siguientes municipios y sectores aledaños:

CAQUETA Puerto Rico y San Vicente del Caguán

ALERTA NARANJA: DESLIZAMIENTOS DE TIERRA

Se pronostica amenaza moderada por deslizamientos de tierra en áreas inestables en jurisdicción de los municipios:

PUTUMAYO: San Francisco.

ALERTA AMARILLA: CRECIENTES SUBITAS RÍOS PIEDEMONTE AMAZONICO

Los niveles en general han disminuido, sin embargo se mantienen condiciones altas en el nivel del río Putumayo a la altura de Puerto Asís, que alcanzó en días anteriores, valores de afectación a este municipio y poblaciones cercanas como Puerto Caicedo, Valle del Guamuéz, San Miguel, Puerto Guzmán, La Hormiga,. Se recomienda especial atención a los Consejo Departamental de Gestión del Riesgo de Desastres – CDGRD y al Consejo Municipal de Gestión del Riesgo de Desastres- CMGRD estar atentos al nivel del río.

MAR CARIBE

ALERTA AMARILLA: OLEAJE Y VIENTO

Para el día de hoy en amplios sectores del Caribe colombiano, especialmente, mar adentro, se prevén condiciones de amenaza para la travesía en embarcaciones de poco calado por cuenta del oleaje que variará entre 2.0 – 3.0 metros y el viento que se aproximará a 20 – 30 nudos (36 – 54 km/h). Se recomienda a usuarios consultar con las Capitanías de puerto antes de zarpar.

ALERTA AMARILLA: PLEAMARES

Hasta el día de hoy se espera una de las pleamares más representativas del mes en la costa Pacífica colombiana asociada con la marea astronómica.

ALERTA AMARILLA: TIEMPO LLUVIOSO

En amplios sectores del Centro y Occidente del Caribe colombiano, incluida el área de San Andrés y Providencia y sectores localizados frente al litoral de Sucre, Córdoba y Urabá, se esperan precipitaciones durante la jornada con probabilidad en algunos casos de tormentas eléctricas y rachas de viento, se recomienda a usuarios de embarcaciones menores consultar con las Capitanías de puerto en zonas de inminente tempestad.

OCEANO PACÍFICO

ALERTA AMARILLA: TIEMPO LLUVIOSO

En el Centro y Norte del Pacífico nacional se pronostican condiciones lluviosas durante la jornada con posibilidad de actividad eléctrica y ráfagas de viento, se recomienda a usuarios de pequeñas embarcaciones consultar con las Capitanías de puerto antes de zarpar.

ALERTA ROJA: PARA TOMAR ACCIÓN: Advierte a los sistemas de prevención y atención de desastres sobre la amenaza que puede ocasionar un fenómeno con efectos adversos sobre la población, el cual requiere la atención inmediata por parte de la población y de los cuerpos de atención y socorro. Se emite una alerta sólo cuando la identificación de un evento extraordinario indique la probabilidad de amenaza inminente y cuando la gravedad del fenómeno implique la movilización de personas y equipos, interrumpiendo el normal desarrollo de sus actividades cotidianas.

ALERTA NARANJA. PARA PREPARARSE Indica la presencia de un fenómeno. No implica amenaza inmediata y como tanto es catalogado como un mensaje para informarse y prepararse. El aviso implica vigilancia continua ya que las condiciones son propicias para el desarrollo de un fenómeno, sin que se requiera permanecer alerta.

ALERTA AMARILLA. PARA INFORMARSE Es un mensaje oficial por el cual se difunde información. Por lo regular se refiere a eventos observados, reportados o registrados y puede contener algunos elementos de pronóstico a manera de orientación. Por sus características pretéritas y futuras difiere del aviso y de la alerta, y por lo general no está encaminado a alertar sino a informar.

CONDICIONES NORMALES La información que se suministra se encuentra dentro de los rangos normales.

°C: grados Celsius

m: metros

mm: milímetros

msnm: metros sobre nivel del mar

KPH: kilómetros por hora

GOES: Geostationary Operational Environmental Satellites (Satélite Geoestacionario Operacional Ambiental).

GOES-13 es el designado GOES-Este, localizado en 75° W sobre el ecuador geográfico.

PNN: Parque Nacional Natural

SFF: Santuario de Fauna y Flora

Ricardo Lozano Picón, Director General
Julián Corrales, Jefe Oficina de Pronósticos y Alertas
Juan Francisco Alameda, Coordinador de Alertas Ambientales

Profesionales en turno:
Daniel USECHE, Carlos PINZON, Gloria ARANGO, Eliana RINCON, Fabio BERNAL, Mauricio TORRES.
Internet: <http://www.ideam.gov.co>
Correo electrónico servicio@ideam.gov.co * alertasideam@ideam.gov.co
Carrera 10 N° 20 - 30 ** Piso 9, Bogotá, D.C.
Teléfono: 3421586.