

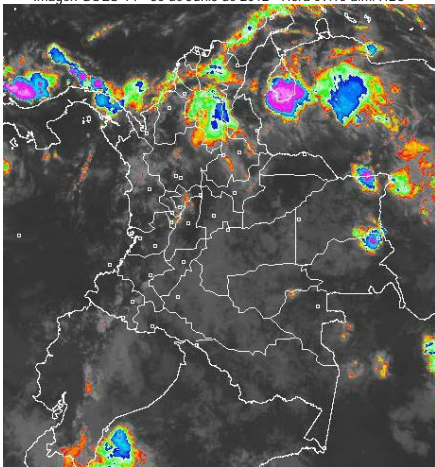
El IDEAM comunica al Sistema Nacional de Prevención y Atención de Desastres (SNPAD) y al Sistema Nacional Ambiental (SINA)  
Bogotá D. C., Domingo 01 de Julio de 2012  
Hora de actualización 12:00 m.

## CONDICIONES HIDROMETEOROLÓGICAS ACTUALES

Las lluvias de mayor consideración se registraron en Antioquia, Santander y Piedemonte llanero pero conforme a los pronósticos las condiciones tenderán a ser más secas durante los próximos días. Ante esta situación se mantendrá la **ALERTA ROJA** por incendios de la cobertura vegetal, en algunas zonas puntuales de las regiones Caribe, Andina, Orinoquia y Amazónica. **ALERTA NARANJA** por deslizamientos de tierra en varios sectores inestables del Piedemonte Llanero y en algunos sectores de la Región Pacífica y Amazónica.

### IMAGEN SATELITAL

Imagen GOES-14 \* 30 de Junio de 2012 \* Hora 09:15 a.m. HLC



### PRONÓSTICO CONDICIONES METEOROLÓGICAS ESPECIALES

ÁREA DEL VOLCÁN CERRO MACHÍN (coordenadas: 4.80 - 75.62)			
Cielo entre parcialmente nublado y nublado con lluvias variadas a diferentes horas, las más intensas después del mediodía.			
Servicio Geológico Colombiano lo reporta en <b>NIVEL AMARILLO (III): CAMBIOS EN EL COMPORTAMIENTO DE LA ACTIVIDAD VOLCÁNICA</b>			
ELEVACIÓN (pies)	DIRECCIÓN	VELOCIDAD	
		NUDOS	KPH
10,000	SURESTE	5	9
18,000	SURESTE	10 - 20	18 - 36
24,000	SURESTE	10 - 25	18 - 46
30,000	SURESTE	10 - 20	18 - 36
ÁREA DEL VOLCÁN NEVADO DEL HUILA (coordenadas: 2.92 - 76.05)			
Aunque en el área de prevención condiciones secas, no se descartan lloviznas ocasionales en la mañana.			
Servicio Geológico Colombiano lo reporta en <b>NIVEL AMARILLO (III): CAMBIOS EN EL COMPORTAMIENTO DE LA ACTIVIDAD VOLCÁNICA</b>			
ELEVACIÓN (pies)	DIRECCIÓN	VELOCIDAD	
		NUDOS	KPH
10,000	SURESTE	5 - 10	9 - 18
18,000	SURESTE	10 - 20	18 - 36
24,000	ESTE	15 - 25	28 - 46
30,000	ESTE	10 - 20	18 - 36
ÁREA DEL VOLCÁN GALERAS (coordenadas: 1.55 - 77.37)			
Nubosidad variada a lo largo de la jornada con precipitaciones ligeras y dispersas a diferentes horas.			
Servicio Geológico Colombiano lo reporta en <b>NIVEL AMARILLO (III): CAMBIOS EN EL COMPORTAMIENTO DE LA ACTIVIDAD VOLCÁNICA</b>			
ELEVACIÓN (pies)	DIRECCIÓN	VELOCIDAD	
		NUDOS	KPH
10,000	SURESTE	5 - 10	9 - 18
18,000	SURESTE	10 - 20	18 - 36
24,000	ESTE	10 - 25	18 - 46
30,000	ESTE	10 - 20	18 - 36
ÁREA DEL VOLCÁN DEL RUIZ (coordenadas: 4.89 - 75.32)			
Cielo entre parcialmente cubierto y cubierto con lluvias ligeras a diferentes horas.			
Servicio Geológico Colombiano lo reporta en <b>NIVEL NARANJA (II): CAMBIOS EN EL COMPORTAMIENTO DE LA ACTIVIDAD VOLCÁNICA</b>			
ELEVACIÓN (pies)	DIRECCIÓN	VELOCIDAD	
		NUDOS	KPH
10,000	SURESTE	5 - 10	9 - 18
18,000	SURESTE	10 - 25	18 - 36
24,000	SURESTE	10 - 20	28 - 36
30,000	SURESTE	10 - 20	28 - 36

### LO MÁS DESTACADO

**ALERTA ROJA. PARA TOMAR ACCIÓN** **ALERTA NARANJA. PARA PREPARARSE** **ALERTA AMARILLA. PARA INFORMARSE**

- Las precipitaciones más significativas se concentraron principalmente en las regiones Orinoquia y Pacífica y en el departamento de Antioquia. El mayor registro de precipitación se presentó en el municipio de Montelíbano (Córdoba) con 78,5 mm.
- ALERTA ROJA** por amenaza muy alta de incendios de la cobertura vegetal en algunos sectores de las regiones Andina, Amazónica, Orinoquia y Caribe.
- ALERTA NARANJA** por deslizamientos de tierra en zonas inestables del Piedemonte llanero, región Pacífica y Amazónica.
- ALERTA AMARILLA** por la probabilidad de vendavales en la región Caribe, especialmente en zonas de sabana, esto debido al tránsito de ondas tropicales normales para la época.

### TEMPERATURAS MÁXIMAS

A continuación se relacionan los municipios donde se presentaron temperaturas iguales o superiores a 35°C:

DEPARTAMENTO	MUNICIPIOS
CAUCA	Mercaderes (35.0°C)
CESAR	Valledupar (37.2°C), Agustín Codazzi (34.4°C)
CUNDINAMARCA	Puerto Salgar (35.8°C)
HUILA	Villavieja (35.0°C), Palermo (34.2°C)
LA GUAJIRA	Riohacha (36.4°C), Uribia (34.4°C)
NORTE DE SANTANDER	Sardinata (35.0°C)
MAGDALENA	Sevilla (34.4°C)
SANTANDER	Sabana de Torres (35.0°C)
TOLIMA	Guamo (35.4°C), Natagaima (38.0°C)

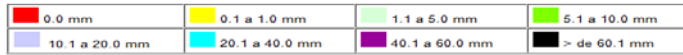
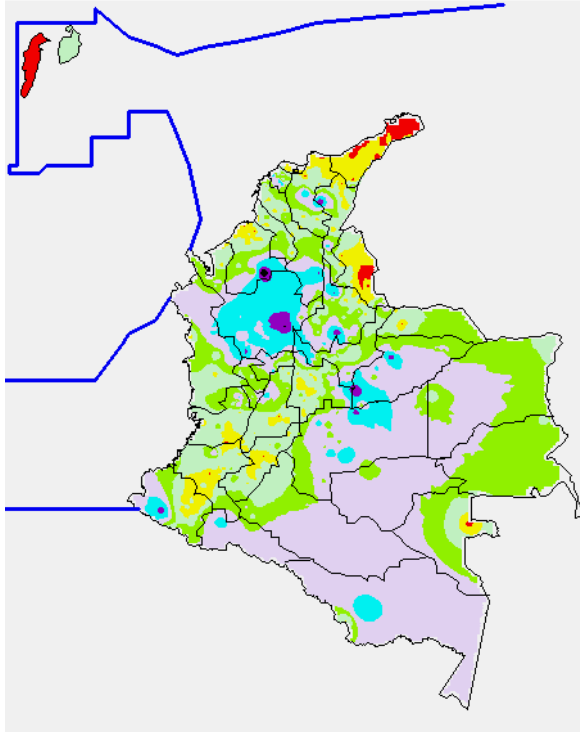
### PRECIPITACIONES

A continuación se relacionan los municipios donde en las últimas 24 horas se registraron precipitaciones iguales o superiores a 30 mm:

DEPARTAMENTO	MUNICIPIOS
ATLANTICO	Candelaria (40.0 mm)
ANTIOQUIA	San Roque (64.1mm), Pueblo Rico (67.0mm), Santo domingo (55.0 mm), Gómez Plata (54.0 mm), Vegachi (49.0 mm), C oconá (44.0mm), Frontino (40.0mm), Carmen de Viboral (37.4mm), Zaragoza (38.0mm), Yarumal (35.0 mm), Abriaquí (32.0 mm), Concepción (30.0 mm), Giraldo (30.0 mm).
BOYACÁ	Quipama (36.8mm)
BOLIVAR	Similiti (45.0 mm)
CASANARE	Villanueva (66.0 mm), Chámeza (52.0mm), Pore (48.0 mm), Orocué (30.4mm)
CESAR	Bosconia (60 mm)
CORDOBA	Montelíbano (78.5 mm)
MAGDALENA	Fundación (38.0 mm)
META	Pto López (50 mm), San Luis Cubará (33.0 mm)
NARIÑO	Barbacoas (55.0 mm)
SANTANDER	Sabana de Torres (43.4 mm), San Rafael (38.7mm), Suaita (45.0 mm), Guadalupe (36.5 mm), Chima (67.0 mm).
TOLIMA	Ibaqué (38.2 mm)
VICHADA	Cumaribo (88.0mm)

### MAPA DE PRECIPITACIÓN DIARIA

Desde las 7:00 a.m. del Viernes 29 de junio hasta las 7:00 a.m. del Sábado 30 de junio de 2012.



### ESTADO DE LOS EMBALSES

A continuación se relacionan los volúmenes útiles diarios (expresados en porcentaje) de reservas de algunos embalses de acuerdo con información consultada en XM:

EMBALSE	DEPARTAMENTO	VOLUMEN ÚTIL DIARIO (%)
MIEL I	Caldas	76.97
MIRAFLORES	Antioquia	94.52
EL PEÑOL	Antioquia	98.18
PLAYAS	Antioquia	91.69
PORCE II	Antioquia	41.85
PORCE III	Antioquia	41.11
PUNCHINÁ	Antioquia	62.55
RIOGRANDE 2	Antioquia	82.73
SAN LORENZO	Antioquia	32.93
TRONERAS	Antioquia	42.20
URRÁ I	Córdoba	53.61
AGREGADO BOGOTÁ	Cundinamarca	77.74
BETANIA	Huila	82.95
MUÑA	Cundinamarca	62.41
PRADO	Tolima	76.16
CHUZA	Cundinamarca	73.65
ESMERALDA	Boyacá	88.98
GUAVIO	Cundinamarca	94.60
ALTO ANCHICAYÁ	Valle del Cauca	6.43
CALIMA 1	Valle del Cauca	88.00
SALVAJINA	Cauca	53.63
NEUSA	Cundinamarca	70.80
SISGA	Cundinamarca	72.73
TOMINÉ	Cundinamarca	79.73

\* Dato suministrado por el Operador del embalse.

### PRONÓSTICO METEOROLÓGICO

REGIÓN	PRONÓSTICO
SABANA DE BOGOTÁ	Domingo: En la mayor parte de la Sabana y de la ciudad prevalecerán las condiciones secas con nubosidad variada, salvo en algunas zonas del Oriente y Norte donde no se descartan lloviznas dispersas. Lunes: Cielo parcialmente cubierto con tiempo seco en la mañana y hasta entrada la tarde, luego son estimadas precipitaciones en algunos sectores del Oriente y Norte de la Sabana y de la ciudad
ANDINA	Domingo: En la mañana y durante las primeras horas de la tarde predominará el tiempo seco, luego son previstas lluvias entre ligeras a moderadas en sectores de Antioquia, los Santanderes y Eje cafetero. Lloviznas dispersas por la tarde y noche en el Oriente de Cundinamarca y Boyacá, y en sectores de Huila. Lunes: Cielo parcialmente nublado con precipitaciones de variada intensidad, especialmente después del mediodía, en diversos sectores de Cundinamarca, Antioquia, Norte de Santander, Santander, Caldas, Risaralda, Quindío y Tolima. En sectores de Huila, Valle del Cauca, Cauca y Nariño no se descartan lloviznas esporádicas
CARIBE	Domingo: En horas de la mañana se estiman condiciones secas con nubosidad variable, en la tarde y noche son esperadas precipitaciones, en algunos casos, acompañadas de tormentas eléctricas, en sectores de La Guajira, Cesar, Magdalena, Atlántico, Bolívar, Sucre, Córdoba y Urabá. Lunes: Cielo entre parcialmente nublado y nublado, con predominio de tiempo seco en gran parte de la región, excepto en sectores de Córdoba, Urabá y en las estribaciones de la Sierra Nevada de Santa Marta donde se pronostican lluvias entre ligeras y moderadas en horas de la tarde y de la noche.
ARCHIPIÉLAGO DE SAN ANDRÉS, PROVIDENCIA Y SANTA CATALINA	Domingo: En la Isla de San Andrés son previstas algunas precipitaciones, en Providencia por el contrario prevalecerá el tiempo seco con nubes variadas. Lunes: En el Archipiélago se advierte cielo parcialmente nublado con lloviznas ocasionales
MAR CARIBE	Domingo: En la mayor parte de la zona marítima colombiana se prevé tiempo seco, excepto en algunos lugares aledanos a la costa de Bolívar, Sucre, Córdoba y Urabá donde son previstas lluvias inclusive no se descartan tormentas eléctricas. En el área de San Andrés y Providencia son previstas lloviznas. Lunes: Cielo parcialmente nublado y condiciones secas en la mayor parte del área, salvo en el Golfo de Urabá y en el área del archipiélago donde se esperan precipitaciones y tormentas eléctricas en la tarde y noche.
PACIFICA	Domingo: Cielo parcialmente cubierto con predominio de tiempo seco en la mañana, después del mediodía volverán las precipitaciones a diversos sectores de Chocó y Valle del Cauca. Lunes: Cielo parcialmente cubierto con precipitaciones moderadas especialmente en horas de la tarde y de la noche en Chocó y lluvias ligeras ó lloviznas en el resto de la región.
INSULAR PACIFICA	Domingo: En Malpelo y en Gorgona se advierten condiciones secas en el día, en la noche son posibles lloviznas dispersas. Lunes: Cielo parcialmente nublado con precipitaciones entre ligeras y moderadas en Gorgona y predominio de tiempo seco en Malpelo.
OCEANO PACIFICO	Domingo: Cielo parcialmente cubierto y predominio de condiciones secas hasta entrada la tarde, luego se advierten precipitaciones en algunos sectores localizados enfrente del litoral chocoano. Lunes: En el Centro y Norte del Pacifico colombiano se pronostican lluvias, principalmente en sectores próximos al litoral, en algunos casos con posibilidad de descargas eléctricas.
ORINOQUIA	Domingo: En gran parte de la región se prevé tiempo seco con cielo entre ligera a parcialmente nublado hasta entrada la tarde, después se estiman precipitaciones de variada intensidad en sectores de Vichada y Meta. En la noche se pronostican lloviznas a lo largo del Piedemonte llanero. Lunes: Se pronostican lluvias ligeras en la mañana en el Occidente de la región, en horas de la tarde y de la noche, las precipitaciones se concentrarán en Vichada y en el Oriente de Meta.
AMAZONICA	Domingo: Cielo parcialmente nublado con tiempo seco, salvo en algunos sectores de Guainía, Vaupés y Amazonas donde son probables lluvias de variada intensidad después del mediodía. Lunes: Cielo parcialmente nublado con tiempo seco, salvo en algunos sectores de Guainía, Vaupés y Amazonas donde son probables lluvias de variada intensidad después del mediodía.

### ALERTAS VIGENTES

Para mayor información sobre el Pronóstico del Estado del Tiempo, Informes Técnicos Diarios y Comunicados Especiales, e informes de otras áreas temáticas, tales como Hidrología, Deslizamientos de Tierra e Incendios, se sugiere consultar la siguiente dirección electrónica: [www.ideam.gov.co](http://www.ideam.gov.co)

## REGIÓN CARIBE

### ALERTA ROJA INCENDIOS DE LA COBERTURA VEGETAL

Amenaza muy alta de ocurrencia de incendios de la cobertura vegetal en zonas de bosques, cultivos y pastos, localizados en los siguientes municipios y sectores aledaños:

**CESAR:** Astrea y El Paso.  
**LA GUAJIRA:** San Juan del Cesar y Uribia.  
**MAGDALENA:** Fundación.

### ALERTA NARANJA INCENDIOS DE LA COBERTURA VEGETAL

Amenaza **alta** de ocurrencia de incendios de la cobertura vegetal en zonas de bosques, cultivos y pastos, localizados en los siguientes municipios y sectores aledaños:

**CESAR:** Valledupar.  
**LA GUAJIRA:** Manaure.

### ALERTA AMARILLA PROBABILIDAD DE VENDAVALES

Para esta época del año es muy común la ocurrencia de vendavales por causa del periódico tránsito de ondas tropicales en la Región Caribe, especialmente en zonas de sabana o llanura estos fenómenos atmosféricos pueden alcanzar vientos entre moderados a fuertes que podrían destechar casas, tumbar árboles o postes de energía entre otros daños. El IDEAM recomienda estar muy atentos y tomar las medidas preventivas necesarias durante los próximos días debido a la proximidad de una nueva onda tropical.

## REGIÓN ANDINA

### ALERTA ROJA INCENDIOS DE LA COBERTURA VEGETAL

Amenaza muy alta de ocurrencia de incendios de la cobertura vegetal en zonas de bosques, cultivos y pastos, localizados en los siguientes municipios y sectores aledaños:

**BOYACÁ:** Ráquira.  
**CAUCA:** Bolívar, Corinto, El Tambo, Mercaderes, Miranda, Padilla, Páez (Belalcázar), Patía (El Bordo), Toribío.  
**CUNDINAMARCA:** Ricaurte.  
**HUILA:** Aipe, Algeciras, Campoalegre, Colombia, Hobo, Íquira, Neiva, Paicol, Palermo, Rivera, Santa María, Tello, Teruel, Tesalia, Villavieja, Yaguará.  
**NARIÑO:** Albán (San José), Belén, Buesaco, Chachagui, Colón (Génova), El Tambo, La Cruz, La Unión, Leiva, San Bernardo, San Lorenzo, San Pedro De Cartago (Cartago), Taminango.  
**NORTE DE SANTANDER:** Ábrego, Cúcuta, El Zulia, Los Patios, Pamplona, San Cayetano, Sardinata.  
**TOLIMA:** Ataco, Carmen De Apicalá, Chaparral, Coyaima, Cunday, Dolores, Flandes, Icononzo, Melgar, Natagaima, Ortega, Planadas, Prado, Purificación, Rioblanco, Saldaña, Suárez, Villarrica.  
**VALLE DEL CAUCA:** Florida, Tuluá.

Especial atención ameritan, Parque Nacional Natural Las Herosas, Parque Nacional Natural Cordillera de los Picachos, Parque Nacional Natural de Los Nevados y el Santuario de Flora y Fauna Galeras.

### ALERTA NARANJA INCENDIOS DE LA COBERTURA VEGETAL

Amenaza **alta** de ocurrencia de incendios de la cobertura vegetal en zonas de bosques, cultivos y pastos, localizados en los siguientes municipios y sectores aledaños:

**BOYACA:** Iza, Susacón, Tinjacá, Tununguá.  
**CAUCA:** Balboa, Cajibío.  
**CUNDINAMARCA:** Beltrán, Nilo, Puerto Salgar.  
**HUILA:** Baraya.  
**RISARALDA:** Pereira.  
**NARIÑO:** Arboleda (Berruecos), El Tablón.  
**NORTE DE SANTANDER:** La Playa.  
**SANTANDER:** Albania.  
**QUINDIO:** Salento.  
**TOLIMA:** Alpujarra, Ambalema, Ibagué, San Antonio, San Luis, Valle De San Juan.  
**VALLE DEL CAUCA:** Andalucía, Ansermanuevo, Bolívar, Bugalagrande, Candelaria, Pradera, Ríofrío, San Pedro, Trujillo, Zarzal.

### ALERTA NARANJA: EL SERVICIO GEOLOGICO COLOMBIANO INFORMA DE CONDICIONES DE ALERTA NARANJA PARA LA ZONA DE INFLUENCIA DEL NEVADO DEL RUIZ.

De acuerdo con la información del Servicio Geológico Colombiano, se tiene probabilidad de caída de materiales y deslizamientos de laderas, condición que de presentarse, podría causar taponamiento y represamiento sobre corrientes en estribaciones del Nevado del Ruiz.

Para mayor información se sugiere consultar la siguiente dirección del Observatorio de Manizales: <http://www.ingeominas.gov.co/Manizales.aspx>

### ALERTA AMARILLA NIVELES BAJOS CUENCA MEDIA RIO MAGDALENA

Niveles en descenso paulatino, se observan en el río Magdalena en las poblaciones de Barrancabermeja y Puerto Wilches, por tanto se mantiene la **ALERTA AMARILLA**, dado que los valores se encuentran con valores históricos bajos, lo que podría ocasionar restricciones para la navegación fluvial en sectores dentro de los cuales se destacan:

**Santander:** Kilómetro 606 (sitio Corredor, en Puerto Wilches); Kilómetros 620 a 627, siendo el punto Bocas de Sogamoso el más afectado y aguas arriba del puente Yondó. Otro sitio donde los niveles son muy bajos son: en Puerto Ahuyama (aguas abajo de Barrancabermeja) y en el Kilómetro 543 (aguas abajo de Bocas Rosario hasta Sitio Nuevo).

Aunque la anterior condición no está causando afectación, el IDEAM recomienda a las autoridades portuarias y fluviales permanecer vigilantes ante esta situación. El IDEAM seguirá monitoreando la evolución de esta condición hidrológica, y emitirá en caso necesario nuevos comunicados.

## REGIÓN ORINOQUIA

### ALERTA ROJA INCENDIOS DE LA COBERTURA VEGETAL

Amenaza muy alta de ocurrencia de incendios de la cobertura vegetal en zonas de bosques, cultivos y pastos, localizados en los siguientes municipios y sectores aledaños:

**ARAUCA:** Arauca.  
**META:** La Macarena y Uribe.

### ALERTA NARANJA INCENDIOS DE LA COBERTURA VEGETAL

Amenaza alta de ocurrencia de incendios de la cobertura vegetal en zonas de bosques, cultivos y pastos, localizados en los siguientes municipios y sectores aledaños

### ALERTA NARANJA DESLIZAMIENTOS DE TIERRA

Se pronostica amenaza moderada por deslizamientos de tierra en áreas inestables en jurisdicción de los municipios:

**BOYACÁ:** Aquitania y Páez  
**CASANARE:** Chámeza, Recetor y Tauramena  
**CUNDINAMARCA:** Guayabetal  
**META:** Acacias y Villavicencio  
**NORTE DE SANTANDER:** Toledo

## REGIÓN PÁCIFICA

### ALERTA NARANJA DESLIZAMIENTOS DE TIERRA

Se pronostica amenaza moderada por deslizamientos de tierra en áreas inestables en jurisdicción de los municipios:

**CHOCO:** Atrato (Yuto), Istmina y Quibdó.  
**NARIÑO:** Barbaacoas.  
**VALLE DEL CAUCA:** Buenaventura y Dagua.

## REGIÓN AMAZÓNICA

### ALERTA ROJA INCENDIOS DE LA COBERTURA VEGETAL

Amenaza muy alta de ocurrencia de incendios de la cobertura vegetal en zonas de bosques, cultivos y pastos, localizados en los siguientes municipios y sectores aledaños:

**CAQUETÁ:** Puerto Rico y San Vicente Del Caguán.

### ALERTA NARANJA DESLIZAMIENTOS DE TIERRA

Se pronostica amenaza moderada por deslizamientos de tierra en áreas inestables en jurisdicción de los municipios:

**CAQUETÁ:** Florencia, Morelia y Belén de los Andaquíes.

## MAR CARIBE

### ALERTA NARANJA OLEAJE Y VIENTO

En amplios sectores del Centro y Oriente del mar Caribe colombiano se prevé oleaje entre 2 a 4 metros y en el Occidente de 2 a 3, además se esperan vientos fuertes, que oscilarán entre 20 y 30 nudos (37 - 55 km/h). Se recomienda a usuarios de pequeñas embarcaciones consultar con las Capitanías de puerto antes de zarpar y extremar medidas de seguridad para el flujo de bañistas en las playas.

**ALERTA AMARILLA: PLEAMARES**

En los próximos días hasta el 3 de julio del presente año se espera una de las pleamares más significativas del mes en el litoral Caribe colombiano, asociado con la marea astronómica, se sugiere a habitantes costeros estar atentos a la evolución del fenómeno.

**ALERTA AMARILLA: TIEMPO LLUVIOSO**

En algunos sectores del Occidente del Mar Caribe colombiano, especialmente enfrente de la Costa de Sucre, Córdoba y Urabá se advierten condiciones lluviosas con probabilidad de tormentas eléctricas y rachas de viento. Se recomienda a pescadores y a usuarios de pequeñas embarcaciones consultar con las Capitanías de puerto antes de zarpar.

**OCEANO PACIFICO**

**CONDICIONES NORMALES**

**ALERTA ROJA. PARA TOMAR ACCIÓN** Advierte a los sistemas de prevención y atención de desastres sobre la amenaza que puede ocasionar un fenómeno con efectos adversos sobre la población, el cual requiere la atención inmediata por parte de la población y de los cuerpos de atención y socorro. Se emite una alerta sólo cuando la identificación de un evento extraordinario indique la probabilidad de amenaza inminente y cuando la gravedad del fenómeno implique la movilización de personas y equipos, interrumpiendo el normal desarrollo de sus actividades cotidianas.

**ALERTA NARANJA. PARA PREPARARSE** Indica la presencia de un fenómeno. No implica amenaza inmediata y como tanto es catalogado como un mensaje para informarse y prepararse. El aviso implica vigilancia continua ya que las condiciones son propicias para el desarrollo de un fenómeno, sin que se requiera permanecer alerta.

**ALERTA AMARILLA. PARA INFORMARSE** Es un mensaje oficial por el cual se difunde información. Por lo regular se refiere a eventos observados, reportados o registrados y puede contener algunos elementos de pronóstico a manera de orientación. Por sus características pretéritas y futuras difiere del aviso y de la alerta, y por lo general no está encaminado a alertar sino a informar.

**CONDICIONES NORMALES** La información que se suministra se encuentra dentro de los rangos normales.

°C: grados Celsius

m: metros

mm: milímetros

msnm: metros sobre nivel del mar

KPH: kilómetros por hora

GOES: Geostationary Operational Environmental Satellites (Satélite Geoestacionario Operacional Ambiental).

GOES-13 es el designado GOES-Este, localizado en 75° W sobre el ecuador geográfico.

PNN: Parque Nacional Natural

SFF: Santuario de Fauna y Flora

Ricardo Lozano Picón, Director General  
Julían Corrales, Jefe Oficina de Pronósticos y Alertas  
Juan Francisco Alameda, Coordinador de Alertas Ambientales  
\*\*\*\*\*

Profesionales en turno:  
Daniel USECHE, Henry A. ROMERO P, Mario MORENO y Rafael NAVARRETE.  
Internet: <http://www.ideam.gov.co>  
Correo electrónico [servicio@ideam.gov.co](mailto:servicio@ideam.gov.co) \* [alertasideam@ideam.gov.co](mailto:alertasideam@ideam.gov.co)  
Carrera 10 N° 20 - 30 \*\* Piso 9, Bogotá, D.C.  
Teléfono: 3421586.