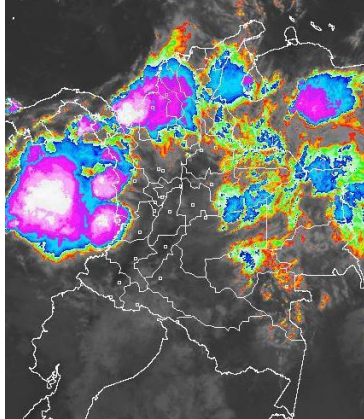


CONDICIONES HIDROMETEOROLÓGICAS ACTUALES

A lo largo de la jornada se prevén condiciones de cielo parcialmente nublado con lluvias moderadas especialmente en la Región Caribe, Pacífica y Norte de la Andina. En el país se mantiene el tiempo seco por lo que seguirá la **ALERTA ROJA** por incendios en la cobertura vegetal en varias zonas de las regiones Caribe, Orinoquía, Pacífica, Amazónica y Andina. **ALERTA NARANJA** por deslizamientos de tierra en varios sectores inestables del Piedemonte llanero. **ALERTA NARANJA** por descenso de los niveles del río Magdalena en la cuenca media. **ALERTA NARANJA** por crecientes súbitas para los ríos localizados en el área de influencia del Volcán Nevado del Ruiz.

IMAGEN SATELITAL

Imagen GOES-14 * 8 de junio de 2012 * Hora 9:00 a. m. HLC



PRONÓSTICO CONDICIONES METEOROLÓGICAS ESPECIALES

ÁREA DEL VOLCÁN CERRO MACHÍN (coordenadas: 4.80, - 75.62)			
Predominio de tiempo seco y soleado, no se descartan lloviznas en la tarde y noche.			
INGEOMINAS lo reporta en NIVEL AMARILLO (III): CAMBIOS EN EL COMPORTAMIENTO DE LA ACTIVIDAD VOLCÁNICA			
ELEVACIÓN (pies)	DIRECCIÓN	VELOCIDAD	
		NUDOS	KPH
10,000	SURESTE	10	18
18,000	ESTE	20	37
24,000	ESTE	15 - 20	28 - 37
30,000	SURESTE	15 - 20	28 - 37
ÁREA DEL VOLCÁN NEVADO DEL HUILA (coordenadas: 2.92, - 76.05)			
Cielo entre ligera y parcialmente nublado con predominio de tiempo seco. Probabilidad de lloviznas en la noche.			
INGEOMINAS lo reporta en NIVEL AMARILLO (III): ERUPCIÓN PROBABLE EN TÉRMINOS DE DÍAS O SEMANAS			
ELEVACIÓN (pies)	DIRECCIÓN	VELOCIDAD	
		NUDOS	KPH
10,000	SURESTE	10 - 15	18 - 28
18,000	ESTE	20 - 25	37 - 46
24,000	ESTE	15 - 20	28 - 37
30,000	ESTE	15 - 20	28 - 37
ÁREA DEL VOLCÁN GALERAS (coordenadas: 1.55, - 77.37)			
Se prevé, cielo parcialmente nublado con probabilidad de lluvias ligeras en horas de la tarde y noche.			
INGEOMINAS lo reporta en NIVEL AMARILLO (III): CAMBIOS EN EL COMPORTAMIENTO DE LA ACTIVIDAD VOLCÁNICA			
ELEVACIÓN (pies)	DIRECCIÓN	VELOCIDAD	
		NUDOS	KPH
10,000	SURESTE	10 - 15	18 - 28
18,000	ESTE	15 - 20	28 - 37
24,000	SURESTE	10 - 15	18 - 28
30,000	ESTE	10 - 15	18 - 28
ÁREA DEL VOLCÁN DEL RUIZ (coordenadas: 4.89, - 75.32)			
En gran parte del día, predominio de tiempo seco. En la tarde no se descartan lluvias de carácter ligero.			
ligeras en horas de la tarde INGEOMINAS lo reporta en NIVEL NARANJA (II): CAMBIOS EN EL COMPORTAMIENTO DE LA ACTIVIDAD VOLCÁNICA			
ELEVACIÓN (pies)	DIRECCIÓN	VELOCIDAD	
		NUDOS	KPH
10,000	SURESTE	10	18
18,000	ESTE	20	37
24,000	SURESTE	15 - 20	28 - 37
30,000	ESTE	15 - 20	28 - 37

LO MÁS DESTACADO

ALERTA ROJA. PARA TOMAR ACCIÓN **ALERTA NARANJA. PARA PREPARARSE** **ALERTA AMARILLA. PARA INFORMARSE**

- Se informa que el IDEAM emite el **Comunicado Especial N° 021**, en el cual se destacan las actuales condiciones relacionadas con la disminución de lluvias (condición normal para la época). Para mayor información se sugiere consultar: <http://bart.ideam.gov.co/alertas/ceavigente.pdf>
- Las precipitaciones más significativas se concentraron en el piedemonte llanero y gran parte de la región Orinoquía y Amazónica. El mayor registro se presentó en el municipio de **Toledo (Norte de Santander) con 142.0 mm.**
- **ALERTA ROJA** por amenaza muy alta de incendios de la cobertura vegetal en algunos sectores de las regiones Andina, Amazónica, Pacífica, Orinoquía y Caribe.
- **ALERTA NARANJA** para varias corrientes de la cuenca del río Chinchiná, debido a los cambios sísmicos registrados en el Nevado del Ruiz. Igual recomendación para los ríos Lagunilla, Gualí, Recio y Azufrado. Adicionalmente, se informa a la comunidad aeronáutica sobre la emisión de ceniza volcánica la cual afecta las operaciones aéreas. **Se resalta que esta información es únicamente preventiva, ya que en el momento no se registra ninguna afectación por inundaciones o crecientes súbitas.**
- **ALERTA NARANJA** por la persistencia de niveles bajos en el río Magdalena para algunos sectores de la cuenca media.

TEMPERATURAS MÁXIMAS

A continuación se relacionan los municipios donde se presentaron temperaturas iguales o superiores a 35°C:

DEPARTAMENTO	MUNICIPIOS
BOLIVAR	Zambrano (36.6°C), María la Baja (37.6°C), Carmen de Bolívar (37.4°C)
CESAR	Valledupar (37.6°C), Codazzi (36.8°C)
CUNDINAMARCA	Puerto Salgar (38.8°C)
HUILA	Villavieja (37.2°C), Baraya (36.0°C)
LA GUAJIRA	Riohacha (37.2°C), Uribia (35.0°C), Manaure (38.0°C)
MAGDALENA	Zona Bananera (36.2°C), Pivijay (35.4°C)
NORTE DE SANTANDER	Sabana de Torres (35.2°C), Cúcuta (35.0°C)
SUCRE	Corozal (35.6°C), Sincelajo (35.2°C)
TOLIMA	Ambalema (36.0°C), Flandes (35.6°C), Guamo (37.0°C), Natagaima (37.4°C), Prado (35.2°C)

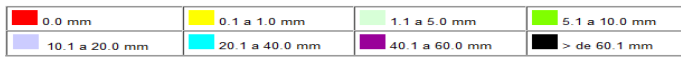
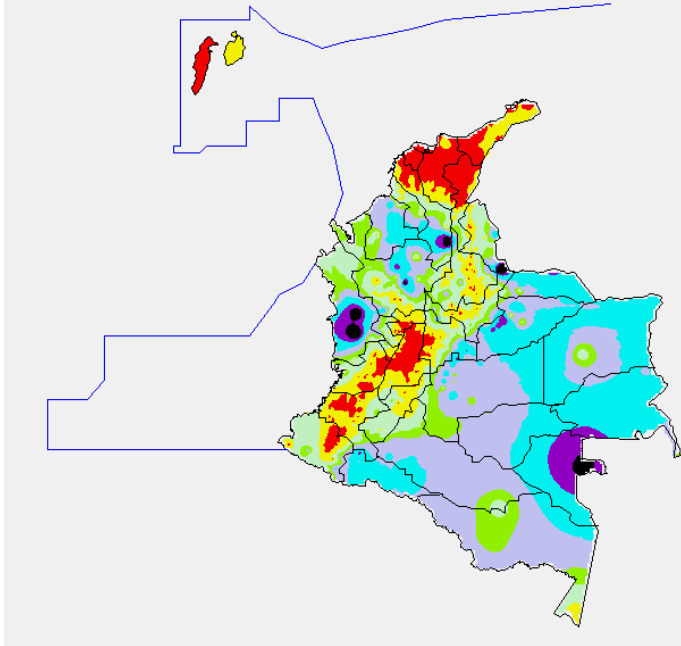
PRECIPITACIONES

A continuación se relacionan los municipios donde en las últimas 24 horas se registraron precipitaciones iguales o superiores a 30 mm:

DEPARTAMENTO	MUNICIPIOS
ANTIOQUIA	Pueblo Rico (38.0), San Roque (40.0), Gómez Plata (97.0), Betania (30.0), Valdivia (49.0), Santo Domingo (38.0)
ARAUCA	Arauca (42.6)
BOLIVAR	Santa Rosa de Simití (46.4), Simití (135.0)
BOYACÁ	Quípama (31.2)
CASANARE	Orocue (34.0), Paz de Ariporo (33.0), Yopal (62.5), Aguazul (50.0)
CHOCÓ	Quibdó (85.0), Medio San Juan (109.0)
CAQUETÁ	Solano (30.4)
CORDOBA	Sahagún (37.0), Chimá (35.0)
CUNDINAMARCA	Gachalá (33.0), Ubalá (30.0), Medina (45.0), Guayabetal (30.0)
META	Restrepo (67.0), Puerto López (36.0), San Luis de Cubarral (37.0), Villavicencio (45.0)
NORTE DE SANTANDER	Toledo (142.0), Cúcuta (39.4)
PUTUMAYO	Mocóa (46.0), San Francisco (38.6)
VAUPES	Mitú (72.0)
VICHADA	Puerto Carreño (37.2), Cumaribo (39.0)

MAPA DE PRECIPITACIÓN DIARIA

Desde las 7:00 a.m. del jueves 7 de junio hasta las 7:00 a.m. del viernes 8 de junio de 2012.



ESTADO DE LOS EMBALSES

A continuación se relacionan los volúmenes útiles diarios (expresados en porcentaje) de reservas de algunos embalses de acuerdo con información consultada en XM:

EMBALSE	DEPARTAMENTO	VOLUMEN ÚTIL DIARIO (%)
MIEL I	Caldas	71.77
MIRAFLORES	Antioquia	92.27
EL PEÑOL	Antioquia	98.38
PLAYAS	Antioquia	109.89
PORCE II	Antioquia	79.72
PORCE III	Antioquia	50.26
PUNCHINÁ	Antioquia	35.94
RIOGRANDE 2	Antioquia	82.09
SAN LORENZO	Antioquia	35.64
TRONERAS	Antioquia	49.93
URRÁ I	Córdoba	56.61
AGREGADO BOGOTÁ	Cundinamarca	76.42
BETANIA	Huila	68.97
MUÑA	Cundinamarca	91.83
PRADO	Tolima	77.89
CHUZA	Cundinamarca	70.31
ESMERALDA	Boyacá	72.09
GUAVIO	Cundinamarca	98.09
ALTO ANCHICAYÁ	Valle del Cauca	38.90
CALIMA 1	Valle del Cauca	86.56
SALVAJINA	Cauca	48.80
NEUSA	Cundinamarca	71.04
SISGA	Cundinamarca	70.64
TOMINÉ	Cundinamarca	78.18

Se informa que el IDEAM emite el **Comunicado Especial N° 021**, en el cual se destacan las actuales condiciones relacionadas con la disminución de lluvias (condición normal para la época). Para mayor información se sugiere consultar: <http://bart.ideam.gov.co/alertas/ceavigente.pdf>

PRONÓSTICO METEOROLÓGICO

REGIÓN	PRONÓSTICO
SABANA DE BOGOTÁ	Viernes: En las primeras horas del día se prevé cielo parcialmente cubierto con probabilidad de lloviznas especialmente sobre los Cerros Orientales de la ciudad y Norte de la Sabana. Hacia el medio día incremento de la nubosidad en Bogotá con precipitaciones en la tarde y la noche; las de mayor intensidad sobre la zona Oriental de la ciudad, se estima que la temperatura máxima sea cercana a los 19°C. En la Sabana en horas de la tarde cielo mayormente nublado con lloviznas especialmente hacia el Norte y Occidente. Sábado: Durante la jornada se estima cielo mayormente nublado con lluvias especialmente en las horas de la tarde y de la noche en diferentes sectores de la ciudad, y en Norte y Occidente de la Sabana.
ANDINA	Viernes: Durante las primeras horas del día se prevé cielo parcialmente nublado con precipitaciones moderadas en sectores de Norte de Santander, Antioquia, y lluvias ligeras en Altiplano Cundiboyacense. En la tarde y noche lluvias de ligeras a moderadas en sectores los de Santanderes, Antioquia, Eje Cafetero y en la zona de montaña de Cauca, Valle y lluvias ligeras en Boyacá y Cundinamarca. Sábado: Cielo parcialmente nublado y precipitaciones de variada intensidad en sectores de Antioquia, Eje Cafetero, Boyacá, Cundinamarca, y los Santanderes especialmente durante la tarde y noche.
CARIBE	Viernes: En las primeras horas del día se prevé cielo mayormente nublado con precipitaciones moderadas en Córdoba, Sucre, Sur de Bolívar y lluvias de menor intensidad en el resto de la Región. En la tarde y la noche precipitaciones de ligeras a moderadas en sectores de las Estribaciones de la Sierra Nevada de Santa Marta, Córdoba, Sucre, Sur de Bolívar, Golfo de Urabá, Magdalena y Norte de Cesar. Sábado: Se estima cielo parcialmente cubierto con precipitaciones entre ligeras y moderadas en sectores del Córdoba, Golfo de Urabá, Sucre, Magdalena, Bolívar y Atlántico, especialmente durante las horas de la tarde y noche.
ARCHIPIÉLAGO DE SAN ANDRÉS, PROVIDENCIA Y SANTA CATALINA	Viernes: A lo largo de la jornada se mantendrán condiciones de cielo entre parcial y ligeramente nublado con predominio de tiempo seco y soleado. Sábado: En horas de la mañana se prevé cielo ligeramente nublado y predominio de tiempo seco y soleado. En horas de la tarde y noche aumento de la nubosidad y precipitaciones entre ligeras a moderadas.
MAR CARIBE	Viernes: En el transcurso de la jornada se prevé cielo seminublado con presencia de precipitaciones de carate ligero especialmente sobre el litoral de la región. Sábado: Cielo parcialmente nublado con precipitaciones ligeras especialmente sobre el litoral Occidental y Central del área Marítima.
PACÍFICA	Viernes: A lo largo del día se estima cielo parcialmente nublado con lluvias moderadas sobre el Norte y Centro de la región, las más intensas en horas de la tarde y noche sobre los departamentos de Chocó y Nariño y lluvias ó lloviznas sobre el litoral de Valle del Cauca y Cauca. No se descarta en los casos de lluvias fuertes la presencia de actividad eléctrica. Sábado: Durante la jornada se mantendrán las condiciones lluviosas sobre gran parte de la región, las de mayor consideración sobre el Sur de Chocó y litorales de Valle del Cauca, Cauca y Nariño.
INSULAR PACÍFICA	Viernes: Se prevé cielo parcialmente nublado con lluvias entre moderadas a fuertes sobre Malpelo y Gorgona. Sábado: Durante la jornada se mantendrán las condiciones lluviosas sobre Gorgona y Malpelo.
OCEANO PACÍFICO	Viernes: Durante el día se prevé cielo mayormente nublado con lluvias fuertes acompañadas de tormentas eléctricas y rachas de viento en amplios sectores del área Marítima. Sábado: Se prevé cielo parcialmente nublado con precipitaciones fuertes especialmente en el Centro y Norte del área Marítima y en sectores aledaños al litoral.
ORINOQUIA	Viernes: Durante la mañana se estima cielo parcialmente nublado con precipitaciones entre ligeras y moderadas en Casanare, Arauca, Vichada y lluvias de menor intensidad en el Meta. En la tarde y noche fortalecimiento de la nubosidad y lluvias entre moderadas y fuertes a lo largo de la región las más intensas sobre Vichada, Casanare y Meta, no se descarta la presencia de actividad eléctrica. Sábado: Se mantendrán las condiciones lluviosas sobre gran parte de la región, con precipitaciones las de mayor consideración en las horas de la tarde y noche sobre el Piedemonte Llanero y Oriente de Vichada.
AMAZONICA	Viernes: En las horas de la mañana cielo parcialmente nublado con lluvias ligeras sobre Vaupés y Guaviare. En las horas de la tarde y noche se prevé lluvias de variada intensidad especialmente en sectores de Guainía, Guaviare, Oriente de Caquetá, Vaupés y Amazonas. Sábado: Durante la jornada se mantendrán las condiciones de cielo parcialmente nublado, con precipitaciones de ligeras a moderadas en las horas de la tarde y noche especialmente en Amazonas, Guainía y Vaupés.

ALERTAS VIGENTES

Para mayor información sobre el Pronóstico del Estado del Tiempo, Informes Técnicos Diarios y Comunicados Especiales, e informes de otras áreas temáticas, tales como Hidrología, Deslizamientos de Tierra e Incendios, se sugiere consultar la siguiente dirección electrónica: www.ideam.gov.co

REGIÓN CARIBE

ALERTA ROJA: INCENDIOS DE LA COBERTURA VEGETAL

Amenaza muy alta de ocurrencia de incendios de la cobertura vegetal en zonas de bosques, cultivos y pastos, localizados en los siguientes municipios y sectores aledaños:

Bolívar: Córdoba, El Carmen De Bolívar, Santa Catalina, Santa Rosa, Turbaco, Villanueva, Zambrano.

Cesar: Agustín Codazzi, Curumaní, González, La Paz, Río De Oro, Valledupar.

La guajira: Albania, Barracas, Hato Nuevo, Maicao, Manaure, Riohacha, San Juan Del Cesar, Uribia.

Magdalena: Algarrobo, Fundación, Plato, Sabanas De San Ángel, Santa Bárbara De Pinto, Santa Marta.

ALERTA NARANJA: INCENDIOS DE LA COBERTURA VEGETAL

Amenaza **alta** de ocurrencia de incendios de la cobertura vegetal en zonas de bosques, cultivos y pastos, localizados en los siguientes municipios y sectores aledaños:

Bolívar: Mompóx, Simití.

Cesar: Becerril, Chimichagua, Chiriguana, Curumaní, La Jagua De Ibirico.

La guajira: Dibulla.

Magdalena: Aracataca, Pivijay, San Sebastián De Buenavista, San Zenón, Santa Ana, Sitionuevo.

Especial atención amerítan, Vía Parque Isla de Salamanca, Parque Nacional Macuira y parque Nacional natural Sierra Nevada de Santa Marta.

ALERTA AMARILLA: CRECIENTES SÚBITAS EN RÍOS QUE VIERTEN AL GOLFO DE URABA

Debido a que se espera que persistan las lluvias en el sector del golfo de Urabá no se descartan ascenso súbitos de carácter moderado en los niveles de los ríos de la región Caribe que vierten sus aguas al Golfo de Urabá como son los ríos Atrato y sus afluentes en la parte baja (Sucio, Cubaradó, Tanela), León y Mulatos por lo que se sugiere estar atentos a cambios en los niveles.

REGIÓN ANDINA

ALERTA ROJA: INCENDIOS DE LA COBERTURA VEGETAL

Amenaza muy alta de ocurrencia de incendios de la cobertura vegetal en zonas de bosques, cultivos y pastos, localizados en los siguientes municipios y sectores aledaños:

Antioquia: Barbosa, Bello, Betulia, Caramanta, Carmen De Viboral, Copacabana, Envigado, Girardota, Guarne, La Ceja, La Estrella, La Unión, Marinilla, Medellín, Peñol, Retiro, Rionegro, San Pedro, Santuario, Urrao, Vegachí.

Boyacá: Chiquiza, Cultiva, Duitama, Firavitoba, Iza, Paipa, Pesca, Ráquira, Samacá, San Miguel De Sema, Sativanorte, Sachoque, Soatá, Sogamoso, Sotaquirá, Susacón, Tibasosa, Tinjacá, Toca, Tota, Tuta, Villa De Leiva.

Caldas: La Dorada, Manzanares, Marquetalia, Marulanda, Pensilvania, Samaná, Victoria, Villamaría.

Cauca: Argelia, Balboa, Bolívar, Buenos Aires, Cajibío, El Tambo, Florencia, La Sierra, La Vega, Mercaderes, Patía (El Bordo), Popayán, Puerto Tejada, Puracé (Coconuco), Rosas, Santander De Quilichao, Silvia, Suárez, Totoró, Villa Rica.

Cundinamarca: Agua De Dios, Anapoima, Anolaima, Apulo, Arbeláez, Beltrán, Bituima, Cachipay, Chaguani, El Colegio, Fusagasugá, Girardot, Guaduas, Guayabal De Siquima, La Mesa, Nariño, Nilo, Pandi, Puerto Salgar, Pulí, Quipile, Ricaurte, San Bernardo, San Juan De Rio Seco, Tibacuy, Viani, Villeta, Viotá, Zipacón.

Huila: Aipe, Baraya, Campoalegre, Colombia, Iquíra, Neiva, Paicol, Palermo, Rivera, Tello, Teruel, Tesalia, Villavieja, Yaguará.

Nariño: Albán (San José), Aldana, Ancuyá, Arboleda (Berruecos), Belén, Buesaco, Chachagüí, Colón (Génova), Consacá, Cumbitara, El Charco, El Peñol, El Rosario, El Tablón, El Tambo, Funes, Guachuca, Güaitarilla, Gualmatán, Iles, Imués, La Cruz, La Florida, La Llanada, La Unión, Leiva, Linares, Los Andes (Sotomayor), Mallama (Piedrancha), Nariño, Ospina, Pasto, Policarpa, Providencia, Pupiales, Samaniego, San Bernardo, San Lorenzo, San Pedro De Cartago (Cartago), Sandoná, Santa Cruz (Guachavés), Sapuyes, Taminiango, Tangua, Túquerres, Yacuanquer.

Norte de Santander: Ábrego, Bucarasica, Cáchira, Convención, Cúcuta, El Carmen, El Tarra, Gramalote, Hacarí, La Playa, Lourdes, Ocaña, Salazar, San Calixto, Sardinata, Sardinata, Teorama, Villa Caro.

Quindío: Salento.

Risaralda: Balboa, La Virginia, Pereira.

Santander: Barichara, Galán, Málaga, San Andrés, San Vicente De Chucurí, Simacota, Socorro, Zapatoca.

Tolima: Alpujarra, Alvarado, Ambalema, Anzoátegui, Armero (Guayabal), Ataco, Carmen De Apicalá, Casabianca, Chaparral, Coello, Coyaima, Cunday, Dolores, Espinal, Falan, Flandes, Fresno, Guamo, Herveo, Ibagué, Icononzo, Lérica, Líbano, Mariquita, Melgar, Murillo, Natagaima, Piedras, Prado, Purificación, Rioblanco, Rovira, Saldaña, San Antonio, San Luis, Santa Isabel, Suárez, Valle De San Juan, Venadillo, Villahermosa, Villarrica.

Valle del Cauca: Andalucía, Ansermanuevo, Bolívar, Buenaventura, Buga, Bugalagrande, Cali, Calima (El Darién), Candelaria, Cartago, Dagua, El Águila, El Cerrito, El Dovio, Florida, Ginebra, Guacarí, Jamundí, La Cumbre, Obando, Palmira, Pradera, Restrepo, Riofrío, Roldanillo, San Pedro, Toro, Trujillo, Tuluá, Vijes, Yotoco, Yumbo, Zarzal.

Especial atención amerítan, Parque Nacional Natural Cordillera de los Picachos, Parque Nacional Natural Farallones de Cali, Parque Nacional Natural Las Hermosas, Parque Nacional Natural Los Nevados, Parque Nacional Natural Nevado del Huila, Santuario de Fauna y Flora Iguaque, Santuario de Fauna y Flora Galeras.

ALERTA NARANJA: POR DESCENSO DE NIVELES DEL RÍO MAGDALENA

Predominan las condiciones de descenso en los niveles del río Magdalena, especialmente a lo largo de la cuenca media. Esta situación puede causar afectación a la navegación fluvial, particularmente en los siguientes sectores:

Antioquia: frente a Puerto Berrio

Santander: Kilómetro 606 (sitio Corredor, en Puerto Wilches); Kilómetros 620 a 627, siendo el punto Bocas de Sogamoso el más afectado y aguas arriba del puente Yondó. Otro sitio donde los niveles son muy bajos son: en Puerto Ahuyama (aguas abajo de Barrancabermeja) y en el Kilómetro 543 (aguas abajo de Bocas Rosario hasta Sitio Nuevo).

Aunque la anterior condición no está causando afectación, el IDEAM recomienda a las autoridades portuarias y fluviales permanecer vigilantes ante esta situación. El IDEAM seguirá monitoreando la evolución de esta condición hidrológica, y emitirá en caso necesario nuevos comunicados.

ALERTA NARANJA: INCENDIOS DE LA COBERTURA VEGETAL

Amenaza **alta** de ocurrencia de incendios de la cobertura vegetal en zonas de bosques, cultivos y pastos, localizados en los siguientes municipios y sectores aledaños:

Antioquia: Don Matías, Fredonia, San Vicente, Yalí.

Boyacá: Chivatá, Motavita, Nobsa, Oicatá, Santa Rosa De Viterbo, Sora, Tunja.

Caldas: Neira.

Cauca: Páez (Belalcázar), San Sebastián.

Cundinamarca: Albán, Bojacá, Caparrapí, Facatativá, Quebradanegra, Sasaima, Útica.

Huila: Algeciras, La Plata, Nátaga.

Nariño: Cuaspud (Carlosama), Cumbal.

Norte de Santander: Arboledas, Bochalema, Chinácota, Durania, El Zulia, Los Patios, Ragonvalia, San Cayetano, Santiago, Villa Del Rosario.

Santander: Cabrera, Gámbita, Puerto Parra.

Tolima: Palocabildo, Piedras.

Valle del Cauca: Caicedonia.

ALERTA NARANJA: RECOMENDACIÓN PARA VIGILANCIA DE NIVELES DE LOS RÍOS EN SECTORES DE LA ZONA DE INFLUENCIA DEL VOLCÁN NEVADO DEL RUIZ.

Debido a variaciones en las condiciones sísmicas del Nevado del Ruiz, se recomienda especial atención a pobladores ribereños en la cuenca del río Chinchiná, ubicada en el centro-sur del departamento de Caldas. Dicha recomendación se extiende para pobladores de los municipios de Manizales, Villamaría, Neira, Palestina y Chinchiná, en el departamento de Caldas, en el recorrido de éste río (incluyendo la quebrada Molinos uno de sus principales afluentes), hasta su desembocadura en el río Cauca. La misma recomendación se hace para otros sectores en los departamentos de Caldas y Tolima, ante la posibilidad de crecientes súbitas y arrastre de materiales, principalmente en los ríos Lagunilla, Gualí, Recio y Azufrado. **Se resalta que esta información es únicamente preventiva, ya que en el momento no se registra ninguna afectación por inundaciones o crecientes súbitas.**

Para mayor información se sugiere consultar la siguiente dirección del Observatorio de Manizales: <http://www.ingeoformas.gov.co/Manizales.aspx>

REGIÓN ORINOQUIA

ALERTA ROJA: INCENDIOS DE LA COBERTURA VEGETAL

Amenaza muy alta de ocurrencia de incendios de la cobertura vegetal en zonas de bosques, cultivos y pastos, localizados en los siguientes municipios y sectores aledaños:

Meta: La Macarena, Uribe.

ALERTA AMARILLA: CRECIENTES SÚBITAS EN LOS RÍOS DE PIEDEMONTE LLANERO

Con la persistencia de las lluvias en las cuencas de aporte se pueden presentar incrementos súbitos en los ríos del piedemonte llanero. Especial atención a los ríos: Guatiquía, (sectores urbanos de Villavicencio), Negro, Humea y Cusiana Así mismo se esperan ascensos para el río Guayuriba.

ALERTA NARANJA: DESLIZAMIENTOS DE TIERRA

Se pronostica amenaza moderada por deslizamientos de tierra en áreas inestables en jurisdicción de los municipios:

Norte de Santander: Labateca y Toledo.

Boyacá: Aquitania, Cubará y Páez.

Casanare: Chámeza, Recetor y Tauramena.

Meta: Cubarral, El Calvario, El Castillo, El Dorado, Guamal, Restrepo y Villavicencio.

REGIÓN PÁCIFICA

ALERTA ROJA: INCENDIOS DE LA COBERTURA VEGETAL

Amenaza muy alta de ocurrencia de incendios de la cobertura vegetal en zonas de bosques, cultivos y pastos, localizados en los siguientes municipios y sectores aledaños:

Chocó: El Litoral Del San Juan (Docordó).

ALERTA NARANJA INCENDIOS DE LA COBERTURA VEGETAL

Amenaza **alta** de ocurrencia de incendios de la cobertura vegetal en zonas de bosques, cultivos y pastos, localizados en los siguientes municipios y sectores aledaños:

Chocó: Sipí.

REGIÓN AMAZÓNICA

ALERTA ROJA: INCENDIOS DE LA COBERTURA VEGETAL

Amenaza muy alta de ocurrencia de incendios de la cobertura vegetal en zonas de bosques, cultivos y pastos, localizados en los siguientes municipios y sectores aledaños:

Caquetá: Puerto Rico, San Vicente Del Caguán.

ALERTA AMARILLA: CRECIENTES SÚBITOS EN LOS RÍOS DE PIEDEMONTE AMAZÓNICO

Con las lluvias que se han presentado en esta zona se pueden presentar ascenso súbito en los niveles de los ríos del piedemonte de los departamentos de Putumayo y Caquetá.

MAR CARIBE

ALERTA NARANJA: OLEAJE Y VIENTO

En amplios sectores del mar Caribe colombiano especialmente en alta mar, se prevén condiciones de peligro para la travesía de pequeñas embarcaciones, por cuenta del oleaje que variará entre 2.5 - 3.5 metros y el viento que oscilará entre 25 - 35 nudos (46 - 65 km/h) con probabilidad de rachas mayores. Se recomienda a usuarios consultar con las Capitanías de puerto al transitar por el área. En el litoral Caribe colombiano se presentan vientos entre los 20 y 30 nudos (37 - 56 km/h), la altura del oleaje oscilará entre los 2,0 y 3,0 metros a lo largo de todo el litoral, presentándose las máximas alturas sobre la parte central, y en cercanías al Archipiélago de San Andrés y Providencia. Se recomienda extremar las medidas de seguridad para el flujo de bañistas en las playas por fuerte viento y oleaje.

ALERTA AMARILLA: TIEMPO LLUVIOSO

Sobre amplios sectores del occidente y centro del Mar Caribe Colombiano, en cercanías a las costas de Antioquia, Córdoba, Sucre y Golfo de Urabá, se esperan condiciones de tiempo lluvioso con probabilidad de tormenta eléctrica y rachas de viento, se recomienda a embarcaciones de poco calado consultar con las Capitanías de Puerto antes de zarpar ante inminente tempestad.

OCÉANO PACÍFICO

ALERTA AMARILLA: PLEAMAR

Hasta el día de hoy se espera una de las pleamares más representativas del mes en el litoral Pacífico, se sugiere a habitantes costeros estar atentos a la evolución del fenómeno.

ALERTA NARANJA: TIEMPO LLUVIOSO

Sobre amplios sectores de la zona Marítima Nacional, tanto en alta mar como en cercanía a las costas, se esperan condiciones de tiempo lluvioso con probabilidad de tormenta eléctrica y rachas de viento, se recomienda a pescadores y usuarios de pequeñas embarcaciones consultar con las Capitanías de Puerto antes de zarpar ante inminente tempestad.

ALERTA ROJA: PARA TOMAR ACCIÓN Advierte a los sistemas de prevención y atención de desastres sobre la amenaza que puede ocasionar un fenómeno con efectos adversos sobre la población, el cual requiere la atención inmediata por parte de la población y de los cuerpos de atención y socorro. Se emite una alerta sólo cuando la identificación de un evento extraordinario indique la probabilidad de amenaza inminente y cuando la gravedad del fenómeno implique la movilización de personas y equipos, interrumpiendo el normal desarrollo de sus actividades cotidianas.

ALERTA NARANJA. PARA PREPARARSE Indica la presencia de un fenómeno. No implica amenaza inmediata y como tanto es catalogado como un mensaje para informarse y prepararse. El aviso implica vigilancia continua ya que las condiciones son propicias para el desarrollo de un fenómeno, sin que se requiera permanecer alerta.

ALERTA AMARILLA. PARA INFORMARSE Es un mensaje oficial por el cual se difunde información. Por lo regular se refiere a eventos observados, reportados o registrados y puede contener algunos elementos de pronóstico a manera de orientación. Por sus características pretéritas y futuras difiere del aviso de la alerta, y por lo general no está encaminado a alertar sino a informar.

CONDICIONES NORMALES La información que se suministra se encuentra dentro de los rangos normales.

°C: grados Celsius

m: metros

mm: milímetros

msnm: metros sobre nivel del mar

KPH: kilómetros por hora

GOES: Geostationary Operational Environmental Satellites (Satélite Geoestacionario Operacional Ambiental).

GOES-13 es el designado GOES-Este, localizado en 75° W sobre el ecuador geográfico.

PNN: Parque Nacional Natural

SFF: Santuario de Fauna y Flora

Ricardo LOZANO PICÓN, Director General
Julián CORRALES, Jefe Oficina de Pronósticos y Alertas
Juan Francisco ALAMEDA VIVEROS, Coordinador de Alertas Ambientales

Profesionales en turno:

Diego SUAREZ, Nelsy VERDUGO, Claudia TORRES, Leidy RODRIGUEZ, Mario MORENO, Eliana RINCON y María CUBILLOS.

Internet: <http://www.ideam.gov.co>

Correo electrónico servicio@ideam.gov.co * alertasideam@ideam.gov.co

Carrera 10 N° 20 - 30 ** Piso 9, Bogotá, D.C.

Teléfono: 3421586.