

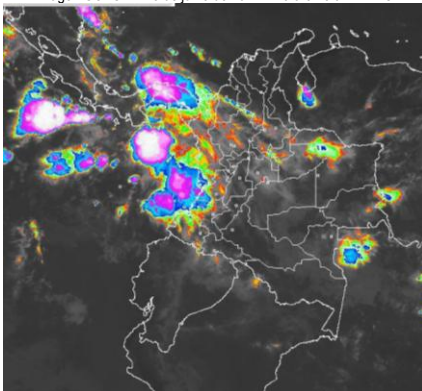
El IDEAM comunica al Sistema Nacional de Prevención y Atención de Desastres (SNPAD) y al Sistema Nacional Ambiental (SINA)  
Bogotá D. C., Domingo 3 de junio de 2012  
Hora de actualización: 11:45 a. m.

## CONDICIONES HIDROMETEOROLÓGICAS ACTUALES

Cielos entre ligera y parcialmente nublados predomina sobre vastos sectores del territorio nacional, a excepción de la región Pacífica y el suroccidente de la región Caribe y en la zona marítima suroccidental del Caribe colombiano, donde se presentan precipitaciones moderadas, asociadas a núcleos convectivos densos. **ALERTA ROJA** por deslizamientos de tierra en varios sectores inestables del Piedemonte llanero. **ALERTA ROJA** por incendios en la cobertura vegetal en algunas zonas de las regiones Caribe, Orinoquía, Amazónica y Andina. **ALERTA NARANJA** por crecientes súbitas para los ríos localizados en el área de influencia del Volcán Nevado del Ruiz así como en algunos ríos que descienden del piedemonte llanero, especialmente los ríos Guatiquía, Negro, Humea y Cusiana.

### IMAGEN SATELITAL

Imagen GOES-14 \* 3 de junio de 2012 \* Hora 8:15 a. m. HLC



### PRONÓSTICO CONDICIONES METEOROLÓGICAS ESPECIALES

ÁREA DEL VOLCÁN CERRO MACHÍN (4.80, - 75.62)			
Cielo parcialmente nublado. Lloviznas ligeras en la tarde o noche. INGEOMINAS lo reporta en <b>NIVEL AMARILLO (III): CAMBIOS EN EL COMPORTAMIENTO DE LA ACTIVIDAD VOLCÁNICA</b>			
ELEVACIÓN (pies)	DIRECCIÓN	VELOCIDAD	
		NUDOS	KPH
10,000	SURESTE	05	09
18,000	ESTE	13	24
24,000	ESTE	08	15
30,000	NOROESTE	09	17
ÁREA DEL VOLCÁN NEVADO DEL HUILA (2.92, - 76.05)			
Cielo parcialmente nublado. Predominio de tiempo seco. INGEOMINAS lo reporta en <b>NIVEL AMARILLO (III): ERUPCIÓN PROBABLE EN TERMINOS DE DIAS O SEMANAS</b>			
ELEVACIÓN (pies)	DIRECCIÓN	VELOCIDAD	
		NUDOS	KPH
10,000	ESTE	09	17
18,000	ESTE	17	32
24,000	ESTE	10	18
30,000	NOROESTE	07	13
ÁREA DEL VOLCÁN GALERAS (1.55, - 77.37)			
Cielo parcialmente nublado. Lluvias ligeras. INGEOMINAS lo reporta en <b>NIVEL AMARILLO (III): CAMBIOS EN EL COMPORTAMIENTO DE LA ACTIVIDAD VOLCÁNICA</b>			
ELEVACIÓN (pies)	DIRECCIÓN	VELOCIDAD	
		NUDOS	KPH
10,000	ESTE	05	09
18,000	ESTE	13	24
24,000	ESTE	10	18
30,000	NORESTE	07	13
ÁREA DEL VOLCÁN DEL RUIZ (4.89, - 75.32)			
Cielo parcialmente nublado. Lloviznas o lluvias ligeras en horas de la tarde y noche. INGEOMINAS lo reporta en <b>NIVEL NARANJA (II): CAMBIOS EN EL COMPORTAMIENTO DE LA ACTIVIDAD VOLCÁNICA</b>			
ELEVACIÓN (pies)	DIRECCIÓN	VELOCIDAD	
		NUDOS	KPH
10,000	SURESTE	08	15
18,000	ESTE	13	24
24,000	NORESTE	07	13
30,000	NOROESTE	10	18

### LO MÁS DESTACADO

**ALERTA ROJA. PARA TOMAR ACCIÓN** **ALERTA NARANJA. PARA PREPARARSE** **ALERTA AMARILLA. PARA INFORMARSE**

- Las lluvias más importantes se concentraron principalmente en la región Caribe, Orinoquía y Pacífica. El mayor registro se reportó en el municipio de Quibdó (Choco), con 120,8 mm.
- ALERTA ROJA** por amenaza de deslizamientos en sectores de la región Orinoquía.
- ALERTA ROJA** por amenaza muy alta de incendios de la cobertura vegetal en algunos sectores de las regiones Andina, Amazónica, Orinoquía y Caribe.
- ALERTA NARANJA** para varias corrientes de la cuenca del río Chinchíná, debido a los cambios sísmicos registrados en el Nevado del Ruiz. Igual recomendación para los ríos Lagunilla, Gualí, Recio y Azufrado. Adicionalmente, se informa a la comunidad aeronáutica sobre la emisión de ceniza volcánica la cual afecta las operaciones aéreas. **Se resalta que ésta información es únicamente preventiva, ya que en el momento no se registra ninguna afectación por inundaciones o crecientes súbitas.**
- ALERTA NARANJA** por amenaza de incendios de la cobertura vegetal en sectores de las regiones Caribe y Andina.
- ALERTA NARANJA** por crecientes súbitas en algunos ríos del piedemonte llanero que han registrado incrementos de nivel, particularmente en los ríos Guatiquía, Negro, Humea y Cusiana.

### TEMPERATURAS MÁXIMAS

A continuación se relacionan los municipios donde se presentaron temperaturas iguales o superiores a 35°C:

DEPARTAMENTO	MUNICIPIOS
BOLIVAR	Zambrano (35.0 °C), Carmen de Bolívar (35.0 °C), María La Baja (35.0 °C)
CUNDINAMARCA	Puerto Salgar(35.0 °C),
CESAR	Valledupar (37.2 °C), Codazzi (35.2 °C)
HUILA	Villavieja (36.2), Campoalegre(35.0 °C),
LA GUAJIRA	Riohacha (37.6°C), Uribia (35.6 °C)
NORTE DE SANTANDER	Cúcuta (35.4 °C), Tibú (35.2 °C)
SANTANDER	Sabana de Torres(35.0 °C),
TOLIMA	Natagaima (39.0 °C), Guamo(36,8 °C), Saldañá(35.2 °C), Ambalema (35.0 °C),

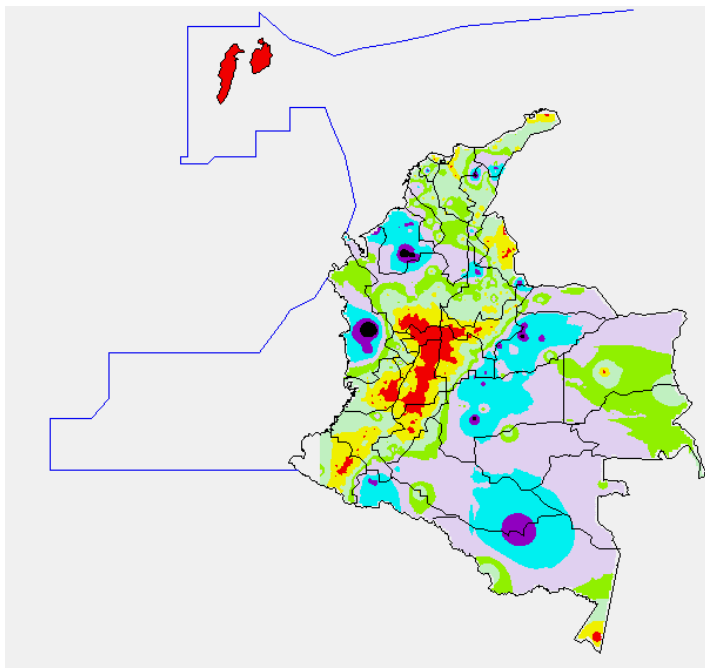
### PRECIPITACIONES

A continuación se relacionan los municipios donde en las últimas 24 horas se registraron precipitaciones iguales o superiores a 30 mm:

DEPARTAMENTO	MUNICIPIOS
ANTIOQUIA	Arboletes(55),
ATLANTICO	Sabanalarga(59),
CASANARE	Yopal(69,5), Támara(51,5), Trinidad (43,5), Paz de Ariporo( 35,7),
CAQUETA	Solano(52),
CESAR	Pueblo Bello(70), Manaure Balcón del Cesar(37,1)
CHOCO	Quibdó (120,8), Andagoya (52)
CORDOBA	Montelíbano (85), Sahagún (52), Montería(48),
CUNDINAMARCA	Paratebueno(44)
PUTUMAYO	Mocoa (61,0)
META	Vistahermosa(70), Restrepo (49), Villavicencio (43,4), San Luis Acacias (36.0), Cubarral (35.0), San Martín(35), Cubarral(34)
LA GUAJIRA	Villa Nueva (72),
SANTANDER	Toledo (60), Sabana de Torres(59,8), San Rafael (36,2), Bucaramanga (31)

## MAPA DE PRECIPITACIÓN DIARIA

Desde las 7:00 a.m. del sábado 2 de junio hasta las 7:00 a.m. del domingo 3 de junio de 2012



## ESTADO DE LOS EMBALSES

A continuación se relacionan los volúmenes útiles diarios (expresados en porcentaje) de reservas de algunos embalses de acuerdo con información consultada en XM:

EMBALSE	DEPARTAMENTO	VOLUMEN ÚTIL DIARIO (%)
MIEL I	Caldas	75.15
MIRAFLORES	Antioquia	89.26
EL PEÑOL	Antioquia	100.31
PLAYAS	Antioquia	117.41
PORCE II	Antioquia	50.26
PORCE III	Antioquia	57.92
PUNCHINÁ	Antioquia	38.75
RIOGRANDE 2	Antioquia	87.01
SAN LORENZO	Antioquia	45.58
TRONERAS	Antioquia	84.78
URRÁ I	Córdoba	50.68
AGREGADO BOGOTÁ	Cundinamarca	76.30
BETANIA	Huila	80.22
MUÑA	Cundinamarca	98.90
PRADO	Tolima	78.59
CHUZA	Cundinamarca	70.27
ESMERALDA	Boyacá	70.82
GUAVIO	Cundinamarca	98.29 <b>ALERTA AMARILLA</b>
ALTO ANCHICAYÁ	Valle del Cauca	56.17
CALIMA 1	Valle del Cauca	86.09
SALVAJINA	Cauca	47.55
NEUSA	Cundinamarca	71.35
SISGA	Cundinamarca	70.88
TOMINÉ	Cundinamarca	77.93

## PRONÓSTICO METEOROLÓGICO

REGIÓN	PRONÓSTICO
SABANA DE BOGOTÁ	<b>Domingo:</b> cielo parcialmente nublado. Probables lloviznas al oriente de la ciudad y al oriente y norte de la Sabana. <b>Lunes:</b> cielo parcialmente nublado. Lloviznas sectorizadas, especialmente en la tarde o noche, en el sector oriental de la ciudad y hacia el norte de la Sabana.
ANDINA	<b>Domingo:</b> cielo parcialmente nublado. Lluvias sectorizadas, entre ligeras y moderadas, en Antioquia, eje cafetero, altiplano cundiboyacense y santanderes. <b>Lunes:</b> Se prevé cielo parcialmente nublado. Lluvias ligeras en sectores de Antioquia, eje cafetero, altiplano cundiboyacense y santanderes.
CARIBE	<b>Domingo:</b> cielo entre ligera y parcialmente nublado. Lluvias ocasionales, entre ligeras y moderadas, en sectores de Córdoba, Sucre, Cesar y Magdalena. Probables lluvias moderadas al sur de la Guajira en horas de la noche. <b>Lunes:</b> cielo parcialmente nublado. Precipitaciones en sectores de Córdoba, Sucre, Cesar, Magdalena, Atlántico y Bolívar.
ARCHIPIÉLAGO DE SAN ANDRÉS, PROVIDENCIA Y SANTA CATALINA	<b>Domingo:</b> cielo entre parcialmente nublado y seminublado. Lluvias esporádicas, de ligeras a moderadas, a diferentes horas del día. <b>Lunes:</b> cielo parcialmente cubierto. Precipitaciones, ligeras o moderadas, a diferentes horas del día.
MAR CARIBE	<b>Domingo:</b> Cielo entre ligera y parcialmente nublado. Lluvias moderadas al occidente de la zona marítima <b>Lunes:</b> Cielo parcialmente nublado. Lluvias entre moderadas y fuertes en la zona occidental del área marítima.
PACÍFICA	<b>Domingo:</b> cielo seminublado. Precipitaciones entre moderadas y fuertes en sectores de Chocó; lluvias de menor intensidad en Cauca y Valle. <b>Lunes:</b> cielo seminublado. Lluvias entre ligeras y moderadas en Chocó. Precipitaciones de menor intensidad en Valle y Cauca.
INSULAR PACÍFICA	<b>Domingo:</b> cielo seminublado con lluvias ocasionales, de intensidad moderada. <b>Lunes:</b> cielo seminublado y precipitaciones entre ligeras y moderadas.
OCEANO PACÍFICO	<b>Domingo:</b> Cielo seminublado. Lluvias entre moderadas y fuertes, con tormentas eléctricas, al centro y norte de la zona marítima. <b>Lunes:</b> Cielo entre parcial y mayormente nublado, con lluvias moderadas al centro y norte de la zona marítima.
ORINOQUIA	<b>Domingo:</b> cielo entre ligera y parcialmente nublado. Lluvias ligeras en sectores de Arauca, Vichada y Meta. <b>Lunes:</b> cielo parcialmente nublado. Lluvias sectorizadas en Arauca, Casanare y Vichada
AMAZONICA	<b>Domingo:</b> cielo entre ligera y parcialmente nublado. Precipitaciones ligeras en sectores de Vaupés, Amazonas y Guaviare. <b>Lunes:</b> cielo parcialmente nublado. Lluvias ocasionales en Vaupés, Guainía, Guaviare y Caquetá.

## ALERTAS VIGENTES

Para mayor información sobre el Pronóstico del Estado del Tiempo, Informes Técnicos Diarios y Comunicados Especiales, e informes de otras áreas temáticas, tales como Hidrología, Deslizamientos de Tierra e Incendios, se sugiere consultar la siguiente dirección electrónica: [www.ideam.gov.co](http://www.ideam.gov.co)

### REGIÓN CARIBE

#### **ALERTA ROJA:** INCENDIOS DE LA COBERTURA VEGETAL

Amenaza muy alta de ocurrencia de incendios de la cobertura vegetal en zonas de bosques, cultivos y pastos, localizados en los siguientes municipios y sectores aledaños:

**Bolívar:** Cartagena De Indias, Santa Catalina, Santa Rosa, Turbaco.

**Cesar:** San Diego, Valledupar.

**La Guajira:** Uribia.

**Magdalena:** Algarrobo, Fundación, Plato, Sabanas De San Ángel, Santa Marta.

**Sucre:** Chalán, Coloso, Los Palmitos, Morroa, Ovejas, Tolú, Toluviéjo.

#### **ALERTA NARANJA:** INCENDIOS DE LA COBERTURA VEGETAL

Amenaza alta de ocurrencia de incendios de la cobertura vegetal en zonas de bosques, cultivos y pastos, localizados en los siguientes municipios y sectores aledaños:

**Bolívar:** Arjona.

**Cesar:** La Paz, Manaure Balcón Del Cesar.

**La Guajira:** Manaure, Riohacha.

**Magdalena:** Puebloviejo.

#### ALERTA NARANJA NIVELES ALTOS EN RIOS QUE VIERTEN AL GOLFO DE URABA

Con las intensas lluvias ocurridas ayer, en algunos ríos de la región Caribe que vierten sus aguas al Golfo de Urabá como son los ríos Atrato, León, Mulatos y San Juan se registraron incrementos de nivel.

### REGIÓN ANDINA

#### ALERTA ROJA INCENDIOS DE LA COBERTURA VEGETAL

Amenaza muy alta de ocurrencia de incendios de la cobertura vegetal en zonas de bosques, cultivos y pastos, localizados en los siguientes municipios y sectores aledaños:

**Boyacá:** Boavita, Duitama, El Cocuy, Firavitoba, La Uvita, Paipa, Ráquira, Samacá, Sogamoso, Susacón, Tibasosa, Tinjacá, Tuta, Villa De Leiva.

**Caldas:** La Dorada, Victoria.

**Cauca:** Argelia, Balboa, Bolívar, Cajibío, Caldono, Caloto, Corinto, El Tambo, Guachené, La Sierra, Mercaderes, Miranda, Morales, Padilla, Páez (Belalcázar), Piendamó, Popayán, Puerto Tejada, Rosas, San Sebastián, Silvia, Sotará (Paispambá), Timbío, Toribío, Villa Rica.

**Cundinamarca:** Anapoima, Anolaima, Apulo, Arbeláez, Beltrán, Bituima, Cachipay, Chaguaní, Fusagasugá, Girardot, Guaduas, Guayabal De Siquima, La Mesa, Pandi, Puerto Salgar, Pulí, Quipile, Ricaurte, San Bernardo, San Juan De Rio Seco, Tibacuy, Vianí, Viotá, Zipacón.

**Huila:** Aipe, Algeciras, Baraya, Campoalegre, Colombia, Hobo, Iquira, Neiva, Paicol, Palermo, Rivera, Santa María, Tello, Teruel, Tesalia, Villavieja, Yaguará.

**Nariño:** Albán (San José), Ancuyá, Arboleda (Berruecos), Belén, Buesaco, Chachagüí, Colón (Génova), Consacá, Cumbitara, El Peñol, El Tablón, El Tambo, Funes, Guachucal, Güaitarilla, Imués, La Cruz, La Florida, La Llanada, La Unión, Linares, Los Andes (Sotomayor), Mallama (Piedrancha), Nariño, Ospina, Policarpa, Providencia, Pupiales, Samaniego, San Bernardo, San Lorenzo, San Pablo, San Pedro De Cartago (Cartago), Sandoná, Santa Cruz (Guachavés), Sapuyes, Taminango, Tangua, Túquerres, Yacuanquer.

**Norte de Santander:** Convención, Cúcuta, El Zulia, Los Patios, San Cayetano, Teorama, Villa del Rosario.

**Quindío:** Armenia, Génova, La Tebaida, Montenegro, Pijao, Quimbaya, Salento.

**Santander:** Albania, Lebrija.

**Tolima:** Alpujarra, Alvarado, Ambalema, Armero (Guayabal), Ataco, Carmen De Apicalá, Chaparral, Coello, Coyaima, Cunday, Dolores, Espinal, Falan, Flandes, Guamo, Ibagué, Icononzo, Melgar, Natagaima, Ortega, Piedras, Prado, Purificación, Rioblanco, Rovira, Saldaña, San Antonio, San Luis, Suárez, Valle De San Juan, Venadillo, Villarrica.

**Valle del Cauca:** Alcalá, Andalucía, Ansermanuevo, Buenaventura, Buga, Bugalagrande, Caicedonia, Cali, Candelaria, Cartago, Dagua, El Cerrito, Florida, Ginebra, Guacarí, Jamundí, La Unión, La Victoria, Obando, Palmira, Pradera, Riofrío, Roldanillo, San Pedro, Sevilla, Trujillo, Tuluá, Yotoco, Yumbo, Zarzal.

**Especial atención ameritan, Parque Nacional Natural Cordillera de los Picachos, Parque Nacional Natural Farallones de Cali, Parque Nacional Natural Las Hermosas, Parque Nacional Natural Nevado del Huila, Santuario de Fauna y Flora de Iguaque y Santuario de Fauna y Flora Galeras.**

#### ALERTA NARANJA INCENDIOS DE LA COBERTURA VEGETAL

Amenaza **alta** de ocurrencia de incendios de la cobertura vegetal en zonas de bosques, cultivos y pastos, localizados en los siguientes municipios y sectores aledaños:

**Caldas:** Samaná.

**Cauca:** Patía (El Bordo), Puracé (Coconuco), Totoró.

**Cundinamarca:** El Colegio, Guachetá, Nilo.

**Nariño:** Iles, Pasto.

**Valle del Cauca:** Toro.

#### ALERTA NARANJA RECOMENDACIÓN PARA VIGILANCIA DE NIVELES DE LOS RIOS EN SECTORES DE LA ZONA DE INFLUENCIA DEL VOLCÁN NEVADO DEL RUIZ.

Debido a variaciones en las condiciones sísmicas del Nevado del Ruiz, se recomienda especial atención a pobladores ribereños en la cuenca del río Chinchiná, ubicada en el centro-sur del departamento de Caldas. Dicha recomendación se extiende para pobladores de los municipios de Manizales, Villamaría, Neira, Palestina y Chinchiná, en el departamento de Caldas, en el recorrido de éste río (incluyendo la quebrada Molinos uno de sus principales afluentes), hasta su desembocadura en el río Cauca. La misma recomendación se hace para otros sectores en los departamentos de Caldas y Tolima, ante la posibilidad de crecientes súbitas y arrastre de materiales, principalmente en los ríos Lagunilla, Guafí, Recio y Azufrado. **Se resalta que ésta información es únicamente preventiva, ya que en el momento no se registra ninguna afectación por inundaciones o crecientes súbitas.**

Para mayor información se sigue consultando la siguiente dirección del Observatorio de Manizales: <http://www.ingeo Minas.gov.co/Manizales.aspx>

### REGIÓN ORINOQUIA

#### ALERTA ROJA DESLIZAMIENTOS DE TIERRA

Se pronostica amenaza muy alta y alta por deslizamientos de tierra en áreas inestables en jurisdicción de los municipios:

**Casanare:** Chámeza, Recetor, Paz de Ariporo, Yopal y Tauramena.

**Cundinamarca:** Guayabetal y Puente Quetame.

**Meta:** Cubarral, El Calvario, Restrepo, Villavicencio, Acacias, El Castillo, El Dorado, Guamal, Lejanías, Mesetas, Vista Hermosa, San Juan de Arama y San Juanito.

**Norte de Santander:** Chitagá y Toledo.

**Boyacá:** San Luis de Gaceno y Cubara

#### ALERTA ROJA INCENDIOS DE LA COBERTURA VEGETAL

Amenaza muy alta de ocurrencia de incendios de la cobertura vegetal en zonas de bosques, cultivos y pastos, localizados en los siguientes municipios y sectores aledaños:

**Meta:** La Macarena, Uribe.

#### ALERTA NARANJA DESLIZAMIENTOS DE TIERRA

Se pronostica amenaza moderada por deslizamientos de tierra en áreas inestables en jurisdicción de los municipios:

**Boyacá:** Magüí, San Francisco.

#### ALERTA ROJA CRECIENTES SUBITAS EN RIOS DEL PIEDEMONT LLANERO

Con la ocurrencia de lluvias en las zonas del piedemonte llanero se presentaron incrementos súbitos de nivel en algunos ríos: Guatiquía, (especial atención para sectores urbanos de Villavicencio). Negro, Humea y Cusiana Así mismo se esperan ascensos para el río Guayuriba.

#### ALERTA ROJA NIVELES ALTOS RIO META

Predomina la tendencia de niveles en ascenso para el río Meta a la altura de Puerto López, la cual persistirá con los aportes de los afluentes en los cuales se han presentado crecientes súbitas de moderada intensidad.

#### ALERTA AMARILLA EMBALSE DE GUAVIO

Según el comunicado de EMGESA de hoy a las 7 a.m se presenta una tendencia al aumento en el caudal aguas arriba del embalse de Guavio. Dado que el porcentaje del volumen útil del embalse es de 98,29% y según la condición de las afluencias, se recomienda a los pobladores de las riberas de los ríos Guavio y Upiá, no hacer uso de las zonas ribereñas de estos ríos ni permitir que personas o semovientes transiten por dichas áreas.

### REGIÓN AMAZÓNICA

#### ALERTA ROJA INCENDIOS DE LA COBERTURA VEGETAL

Amenaza muy alta de ocurrencia de incendios de la cobertura vegetal en zonas de bosques, cultivos y pastos, localizados en los siguientes municipios y sectores aledaños:

**Caquetá:** Puerto Rico, San Vicente Del Caguán.

### MAR CARIBE

#### ALERTA NARANJA TIEMPO LLUVIOSO

Durante el día de hoy, en el Centro y Occidente del Caribe colombiano especialmente en el Golfo de Urabá y en el Archipiélago de San Andrés y Providencia, se presentaran condiciones lluviosas durante la jornada con precipitaciones entre moderadas a fuertes acompañadas de tormentas eléctricas y rachas de viento. Se recomienda a pescadores y usuarios de pequeñas embarcaciones consultar con las Capitanías de Puerto antes de zarpar.

#### ALERTA NARANJA OLEAJE Y VIENTO

Para el día de hoy, se prevé que la altura del oleaje en la mayor parte del Caribe colombiano principalmente hacia el oriente, varíe entre 2 y 4 metros, con velocidades del viento entre 20 y 30 nudos (37 km/h – 54 km/h) con rachas mayores. Se recomienda a pescadores y usuarios de pequeñas embarcaciones consultar con las Capitanías de Puerto antes de zarpar.

#### ALERTA AMARILLA PLEAMARES

Hasta el 3 de junio se presentara una de las mareas astronómicas sobre el mar Caribe colombiano por lo cual se recomienda consultar con las Capitanías de puerto para las embarcaciones menores.

## OCÉANO PACÍFICO

### ALERTA AMARILLA: TIEMPO LLUVIOSO

Durante el día de hoy, en amplios sectores del Océano Pacífico colombiano, especialmente hacia el centro y norte, se prevén condiciones lluviosas con precipitaciones entre moderadas a fuertes acompañadas de tormentas eléctricas y rachas de viento. Se recomienda a pescadores y usuarios de pequeñas embarcaciones consultar con las Capitanías de Puerto antes de zarpar.

### ALERTA NARANJA: OLEAJE Y VIENTO

Para el día de hoy, se prevé que la altura del oleaje en la mayor parte del centro y norte del Pacífico Colombiano varíe entre 2 y 4 metros, con velocidades del viento entre 20 y 30 nudos (37 km/h – 54 km/h) con rachas mayores. Se recomienda a pescadores y usuarios de pequeñas embarcaciones consultar con las Capitanías de Puerto antes de zarpar.

Durante la jornada, cielo nublado con lluvias, las más fuertes en horas de la tarde y noche con probabilidad de tormentas eléctricas.

A lo largo de la jornada, cielo entre parcial y mayormente nublado, con lluvias de diversa intensidad las más fuertes en la tarde.

**ALERTA ROJA. PARA TOMAR ACCIÓN** Advierte a los sistemas de prevención y atención de desastres sobre la amenaza que puede ocasionar un fenómeno con efectos adversos sobre la población, el cual requiere la atención inmediata por parte de la población y de los cuerpos de atención y socorro. Se emite una alerta sólo cuando la identificación de un evento extraordinario indique la probabilidad de amenaza inminente y cuando la gravedad del fenómeno implique la movilización de personas y equipos, interrumpiendo el normal desarrollo de sus actividades cotidianas.

**ALERTA NARANJA. PARA PREPARARSE** Indica la presencia de un fenómeno. No implica amenaza inmediata y como tanto es catalogado como un mensaje para informarse y prepararse. El aviso implica vigilancia continua ya que las condiciones son propicias para el desarrollo de un fenómeno, sin que se requiera permanecer alerta.

**ALERTA AMARILLA. PARA INFORMARSE** Es un mensaje oficial por el cual se difunde información. Por lo regular se refiere a eventos observados, reportados o registrados y puede contener algunos elementos de pronóstico a manera de orientación. Por sus características pretéritas y futuras difiere del aviso y de la alerta, y por lo general no está encaminado a alertar sino a informar.

**CONDICIONES NORMALES** La información que se suministra se encuentra dentro de los rangos normales.

°C: grados Celsius

m: metros

mm: milímetros

msnm: metros sobre nivel del mar

KPH: kilómetros por hora

GOES: Geostationary Operational Environmental Satellites (Satélite Geoestacionario Operacional Ambiental).

GOES-13 es el designado GOES-Este, localizado en 75° W sobre el ecuador geográfico.

PNN: Parque Nacional Natural

SFF: Santuario de Fauna y Flora

Ricardo LOZANO PICÓN, Director General  
Julián CORRALES, Jefe Oficina de Pronósticos y Alertas  
Juan Francisco ALAMEDA VIVEROS, Coordinador de Alertas Ambientales  
\*\*\*\*\*

Profesionales en turno:  
Luis Alfonso LOPEZ, Hernando WILCHES, Gloria ARANGO y Patricia MESA.  
Internet: <http://www.ideam.gov.co>  
Correo electrónico [servicio@ideam.gov.co](mailto:servicio@ideam.gov.co) \* [alertasideam@ideam.gov.co](mailto:alertasideam@ideam.gov.co)  
Carrera 10 N° 20 - 30 \*\* Piso 9, Bogotá, D.C.  
Teléfono: 3421586.